

Inclusione e accessibilità come risorse di progetto

Carlo Zanin

Corso di Studi a Ciclo Unico in Architettura di UniTS

Corso di Elementi di Economia ed Estimo

Professoressa Sonia Prestamburgo

24 novembre 2022

Fondamento e Principi

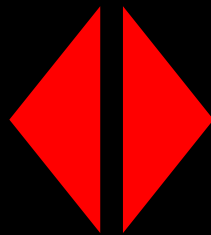
Convenzione delle Nazioni Unite sui Diritti delle persone con disabilità

Art. 1 - Scopo

«1. [...] promuovere, proteggere e garantire il pieno ed uguale godimento di tutti i diritti umani e di tutte le libertà fondamentali da parte delle persone con disabilità, [...].

2. Per persone con disabilità si intendono coloro che presentano durature menomazioni fisiche, mentali, intellettuali o sensoriali che in **interazione** con barriere di diversa natura possono ostacolare la loro piena ed effettiva partecipazione nella società su base di uguaglianza [...].»

PERSONA



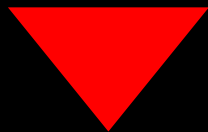
AMBIENTE

Accessibilità: relazione tra spazio costruito e aspetti della persona

Fondamento e Principi

Convenzione delle Nazioni Unite sui Diritti delle persone con disabilità

ACCESSIBILITÀ

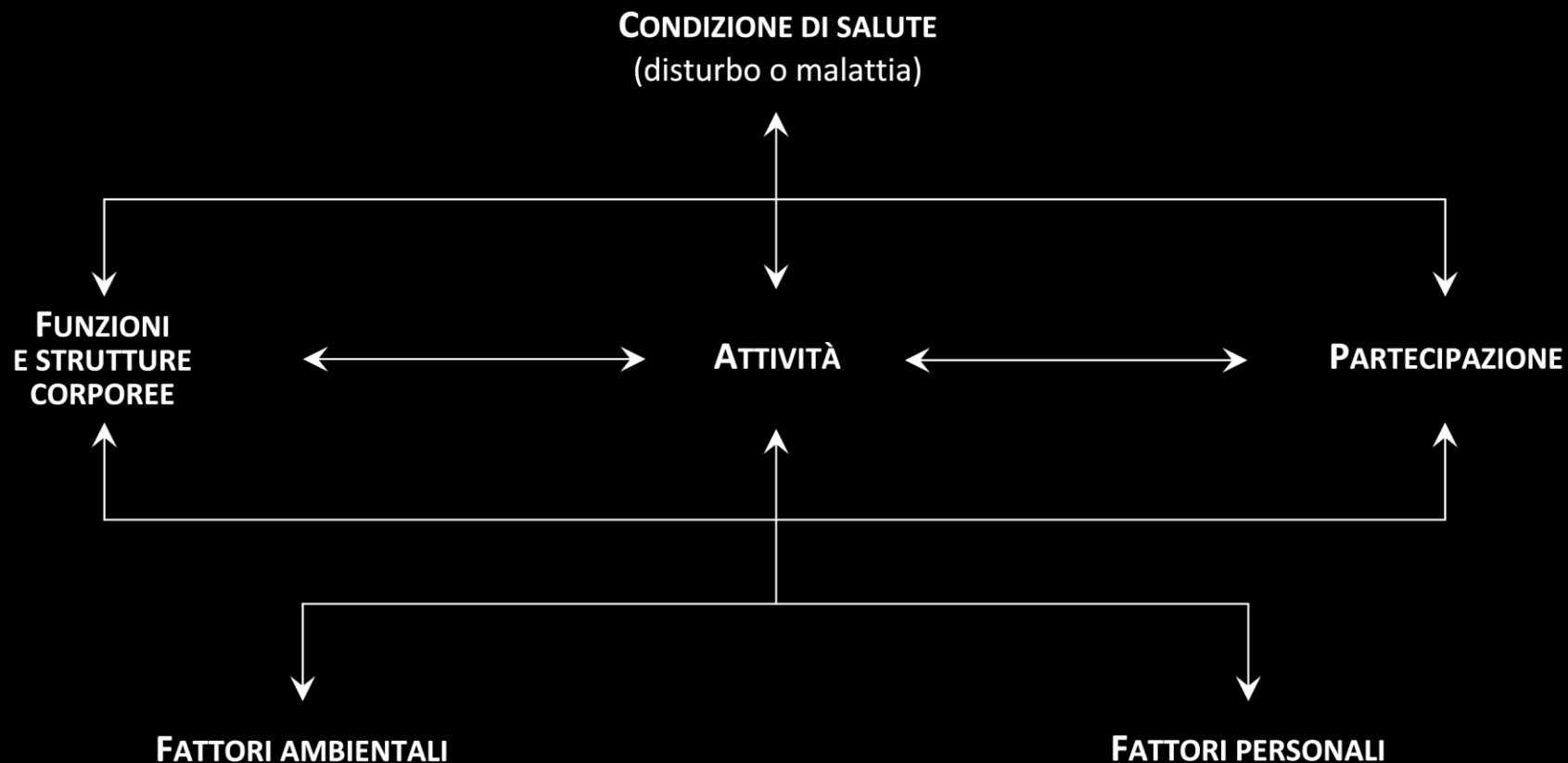


**NON
DISCRIMINAZIONE**

Art. 9 - Accessibilità

«1. Al fine di consentire alle persone con disabilità di vivere in maniera indipendente e di partecipare pienamente a tutti gli aspetti della vita, gli Stati adottano misure adeguate a garantire (...) l'accesso all'ambiente fisico, ai trasporti, all'informazione e alla comunicazione, (...) e ai servizi aperti o forniti al pubblico, (...). Queste misure includono l'identificazione e l'eliminazione di ostacoli e barriere all'accessibilità (...).»

ICF: persona ↔ ambiente

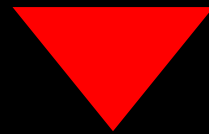


Concetto di accessibilità in sintesi:

nelle esperienze applicative troppo spesso la definizione di accessibilità è data per scontata oppure il rimando esplicito è alle indicazioni pratiche contenute nelle leggi. In realtà **l'accessibilità si connota come un attributo della relazione tra le diverse componenti dello spazio costruito e le caratteristiche della persona.**

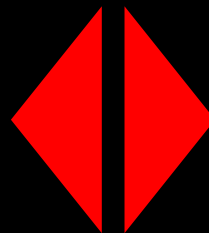
Accessibilità

ACCESSIBILITÀ



**NON
DISCRIMINAZIONE**

**NON
DISCRIMINAZIONE**



INCLUSIONE

L'inclusione sociale: il risanamento urbano e l'infrastrutturazione sociale

- Nell'ambito dei piani di risanamento e riqualificazione urbana saranno previste misure per **umentare il grado complessivo di accessibilità delle maggiori città italiane**, incentivando il ricorso alle tecnologie digitali per un più facile ed efficace accesso ai servizi pubblici
- Città più accessibili sono un vantaggio per le persone con disabilità che vi risiedono o che vi si recano per lavoro, ma anche per **rendere competitive le nostre città nell'intercettare i flussi turistici** provenienti dall'estero

Accessibilità: solo assenza di barriere?



Accessibilità di norma e reale



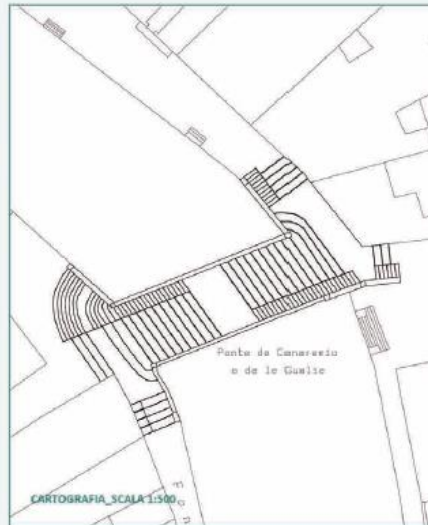
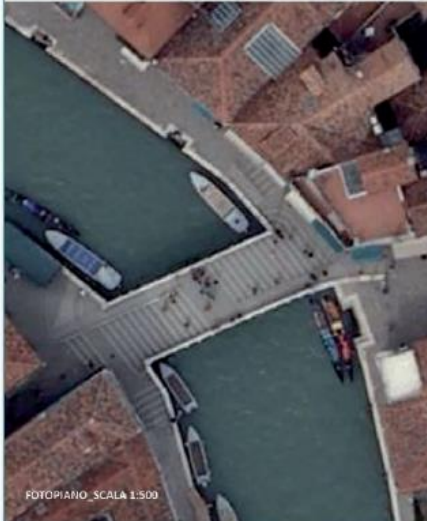
Accessibilità di norma e reale



Gradi di accessibilità

RAMPA A GRADINO AGEVOLATO
SCHEDATURA INTERVENTI

PONTE DELLE GUGLIE



DATI DI PROGETTO

L'intervento è stato realizzato nel 1987 dal Magistrato alle Acque. Esso costituisce la prima applicazione del "gradino agevolato" per il superamento di un ponte veneziano. Sulla rampa che conduce alle Fondamenta de Cà Labia sono state collocate rampe amovibili del tipo EXCELLENT SYSTEM (si vedano schede 3 e 5).



Criteri accessibilità

Distanza

Sprawl urbano



Sprawl urbano



Criteri accessibilità

Distanza

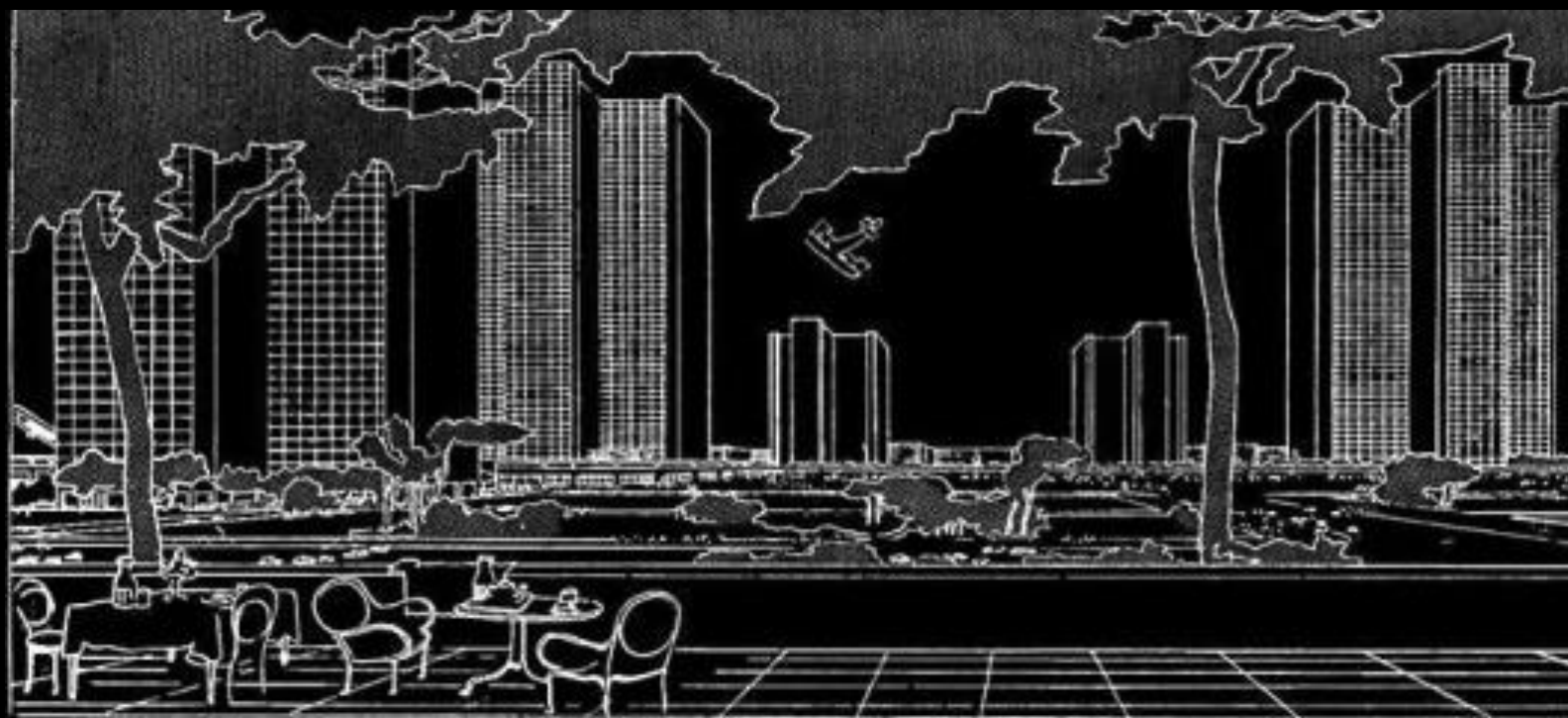
Comunicazione

Leggibilità



Rappresentazione

Lo sguardo progettuale autoreferenziale



Rappresentazione

... lo sguardo e il punto di vista del fruitore

Rappresentazione della città



Sguardo sulla città

Sguardo ad altezza dell'occhio









Contenuti della comunicazione



Collocazione



Collocazione



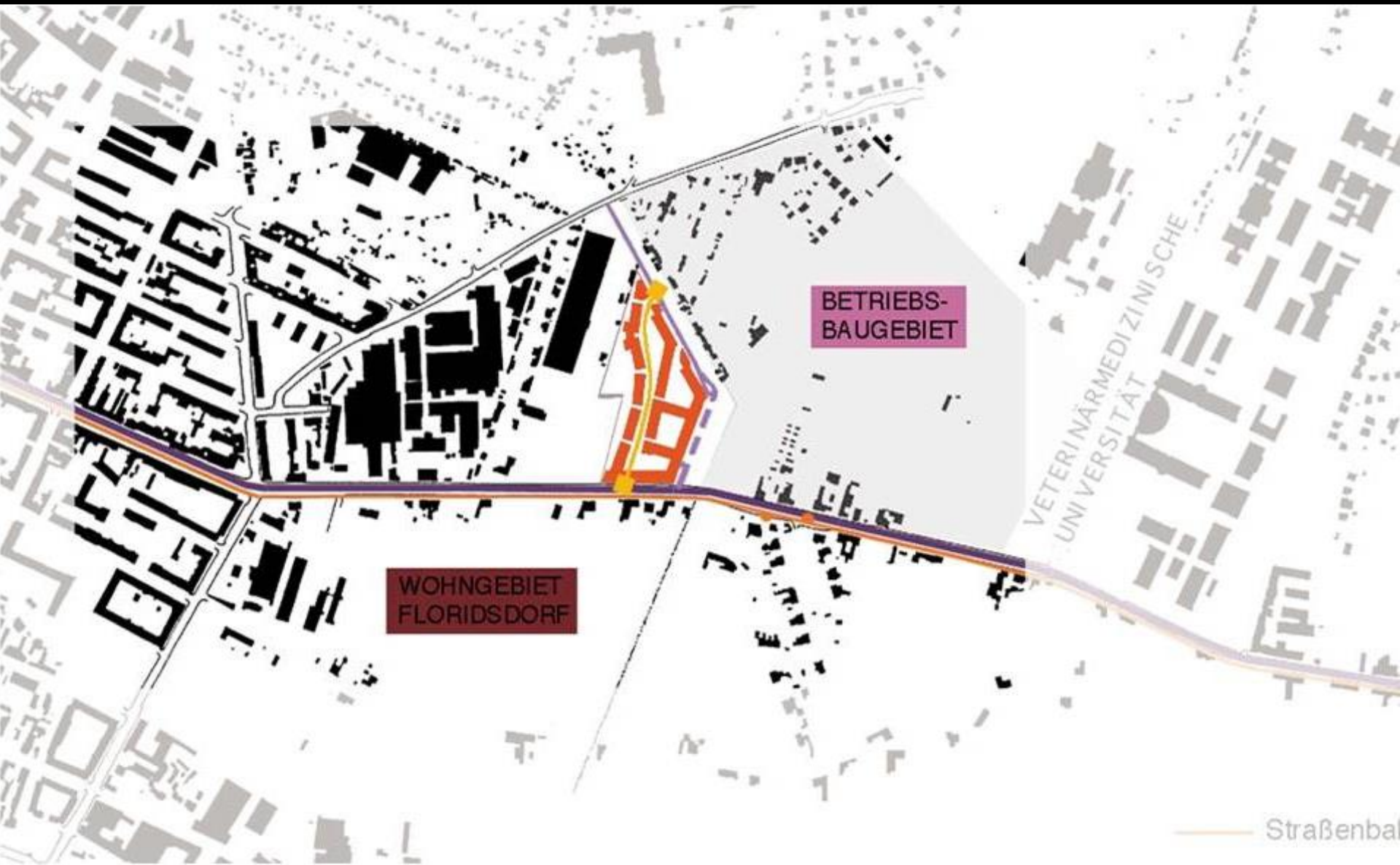
Criteri accessibilità

Distanza

Comunicazione

Rapporto con la città

Collegamenti garantiti



Collegamenti garantiti

Trasporti accessibili per garantire:

- collegamenti e percorsi del quartiere
- accesso possibile ad un luogo, un bene, un servizio
- fruibilità alla scala architettonica, dall'esterno agli spazi interni

Rivoluzione verde e transizione ecologica

Mobilità sostenibile

- È previsto un importante investimento nel rinnovamento della flotta di mezzi per il trasporto pubblico locale, su strada e su ferro: oltre che elettrici e a bassa emissione treni e autobus italiani **saranno pienamente accessibili**
- Le tecnologie ICT saranno usate per lo sviluppo di nuovi servizi per la mobilità, di cui beneficeranno anche le persone con disabilità

Collegamenti e percorsi del quartiere



Masterplan zona ex ospedale di Mestre



Rivoluzione verde e transizione ecologica

Patrimonio edilizio pubblico e privato

- *La rimozione delle barriere sarà obiettivo collaterale del Programma di efficienza energetica*
- L'intervento sul patrimonio scolastico per rendere la scuola pienamente accessibile agli alunni con disabilità
- L'estensione del superbonus 110% prevede già tra gli interventi «trainati» l'eliminazione delle barriere architettoniche

Fruibilità alla scala architettonica



Criteri accessibilità

Distanza

Comunicazione

Rapporto con la città

Percorsi

Possibilità di accedere

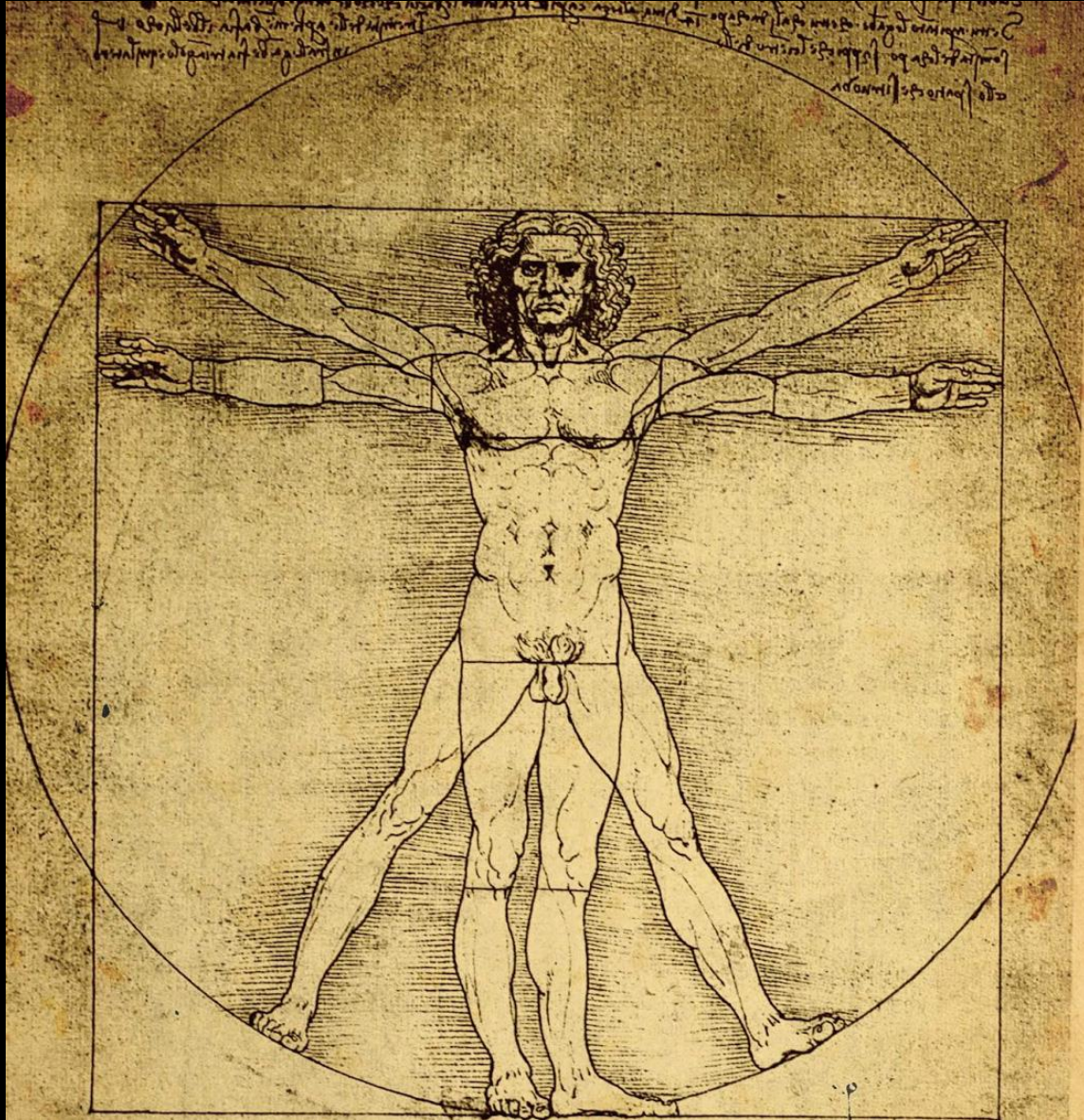


Approcci progettuali

Progettazione semplificata (sullo standard)

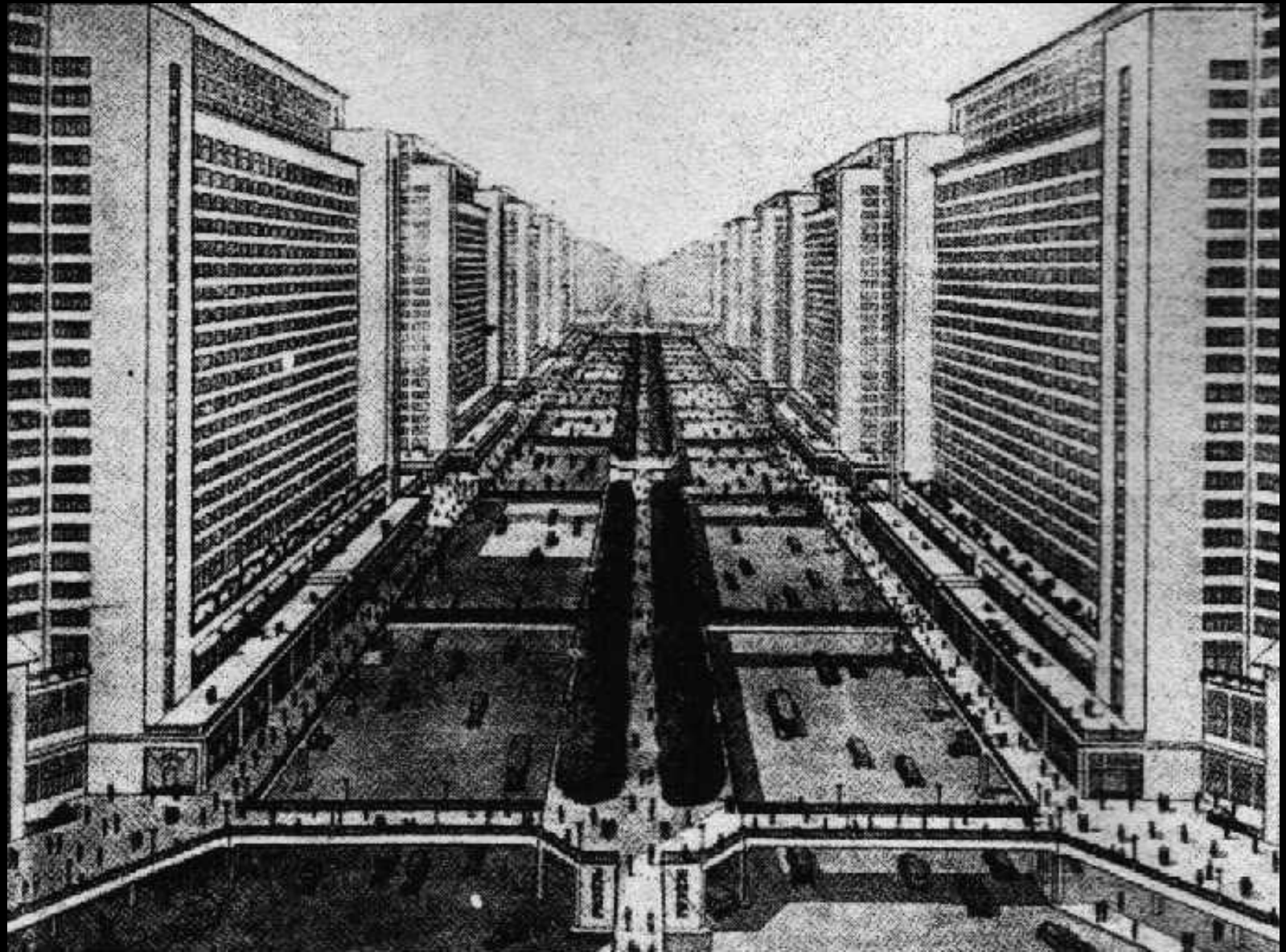
- idealizza, semplifica
- annulla le differenze
- non affronta la complessità del reale
- ignora spesso il contesto

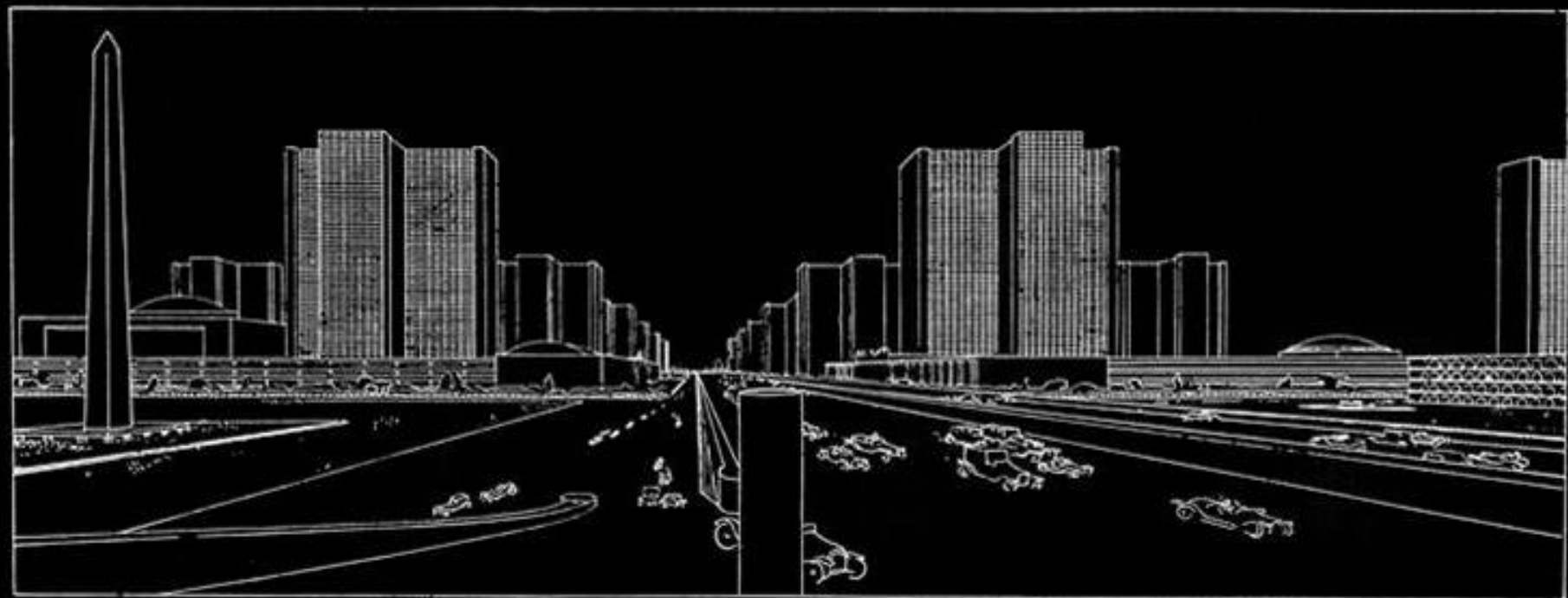
Approcci progettuali



Movimento moderno







Periferie senza identità



Approcci progettuali

Progettazione per la disabilità

- specialistica
- categorizza gli utenti finali

Specializzazione



Specializzazione



Approccio progettuale inclusivo

Progettazione inclusiva

- valorizza le differenze
- affronta la complessità
- parte dal contesto di riferimento

Progettazione inclusiva



Approccio progettuale olistico

Obiettivo

Inclusione

accessibilità come dispositivo progettuale e processo per evitare forme di discriminazione e marginalizzazione delle persone

Metodologia

Universal Design

Design for All

Universal Design

significa progettare prodotti, ambienti e servizi utilizzabili da tutti, nel modo più esteso possibile, senza dover ricorrere ad adeguamenti o soluzioni speciali

Principi dell'Universal Design

1. Uso equo
2. Uso flessibile
3. Uso semplice e intuitivo
4. Percettibilità delle informazioni
5. Tolleranza all'errore umano
6. Contenimento dello sforzo fisico
7. Adeguatezza degli spazi per l'accostamento e l'uso

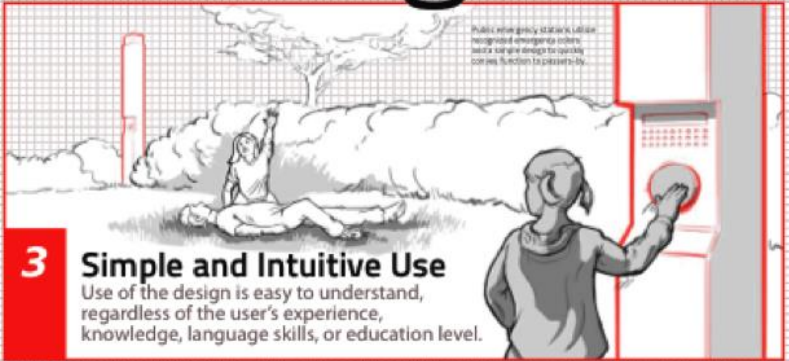
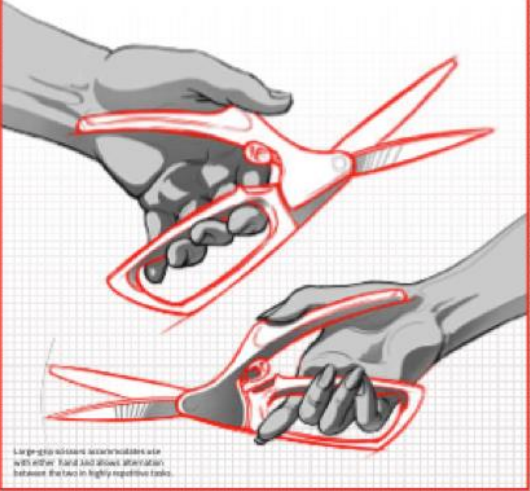
Universal Design

The design of products and environments to be usable by all people, to the greatest extent possible, without the need for adaptation or specialized design.

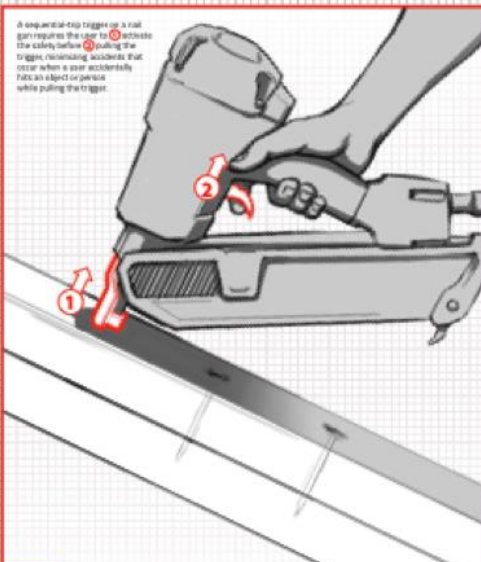


1 Equitable Use
The design is useful and marketable to people with diverse abilities.

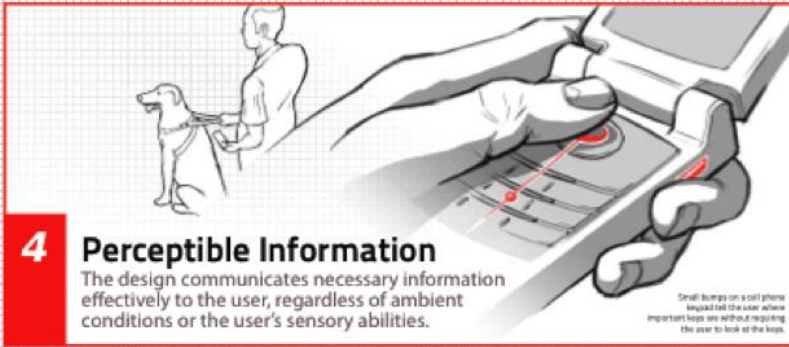
2 Flexibility in Use
The design accommodates a wide range of individual preferences and abilities.



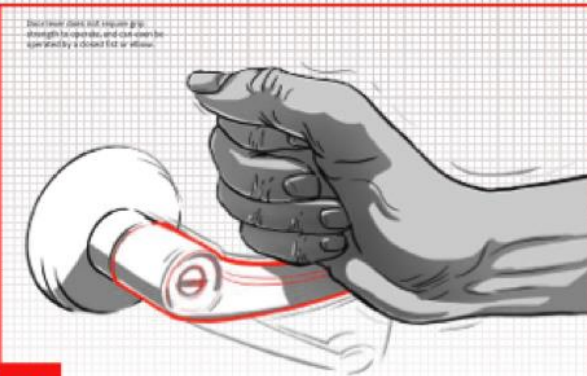
3 Simple and Intuitive Use
Use of the design is easy to understand, regardless of the user's experience, knowledge, language skills, or education level.



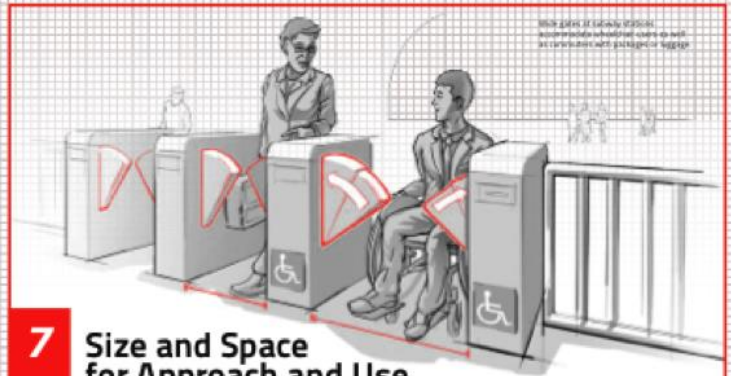
5 Tolerance for Error
The design minimizes hazards and the adverse consequences of accidental or unintended actions.



4 Perceptible Information
The design communicates necessary information effectively to the user, regardless of ambient conditions or the user's sensory abilities.



6 Low Physical Effort
The design can be used efficiently and comfortably and with a minimum of fatigue.



7 Size and Space for Approach and Use
Appropriate size and space is provided for approach, reach, manipulation, and use regardless of user's body size, posture, or mobility.

La programmazione dei fondi strutturali a complemento del PNRR

Particolare riguardo si avrà al fatto che tanto i programmi quanto i criteri di selezione degli interventi adottati dai Comitati di sorveglianza terranno in considerazione:

- Il requisito della *progettazione universale* nella costruzione dei programmi e nella individuazione degli interventi
- Il requisito dell'*accessibilità* nella selezione dei risultati attesi e nella definizione degli indicatori
- Che sia realizzato *l'obiettivo dell'inclusione* tra i risultati attesi

Progetti esemplari

Schandorff Square, Oslo



Schandorff Square, Oslo



Schandorff Square, Oslo



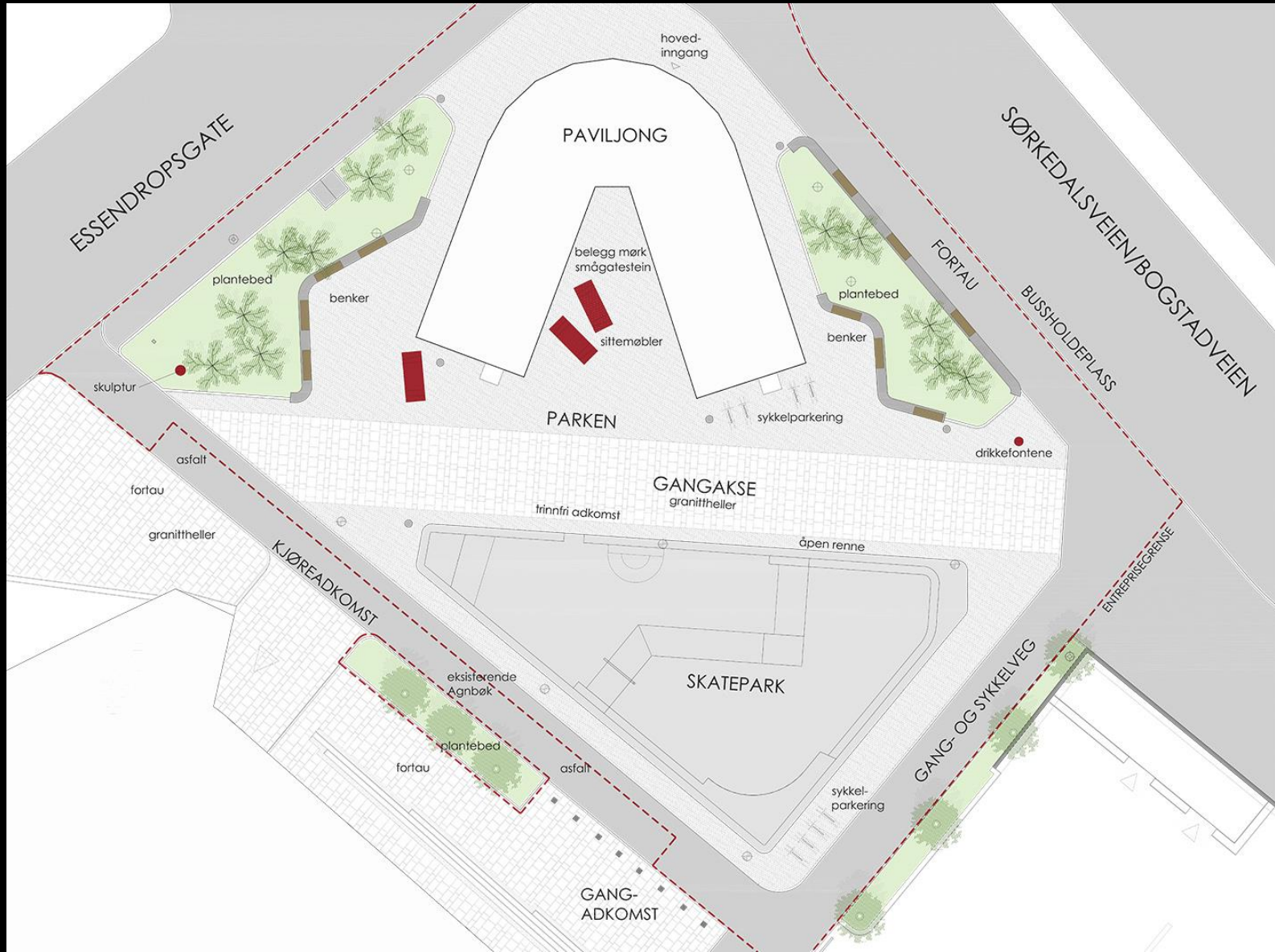
Schandorff Square, Oslo



Schandorff Square, Oslo



Colosseum Torg, Oslo



Colosseum Torg, Oslo



Colosseum Torg, Oslo



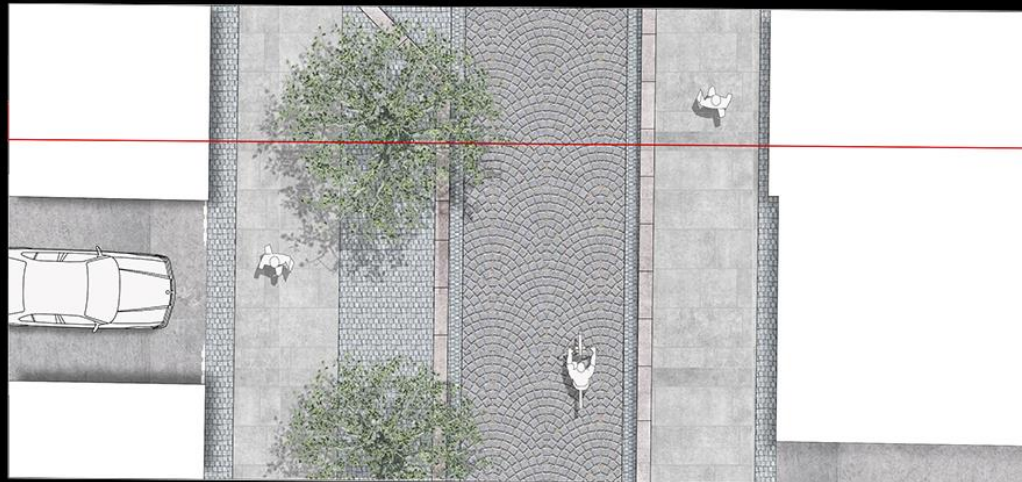
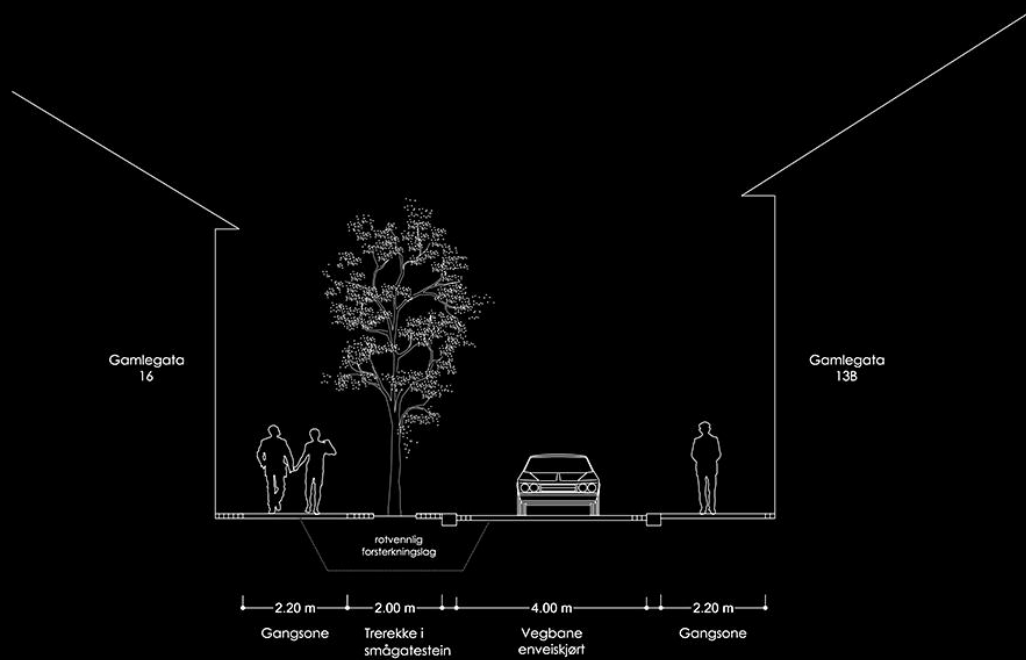
Colosseum Torg, Oslo



Gamlegata, Brumunddal



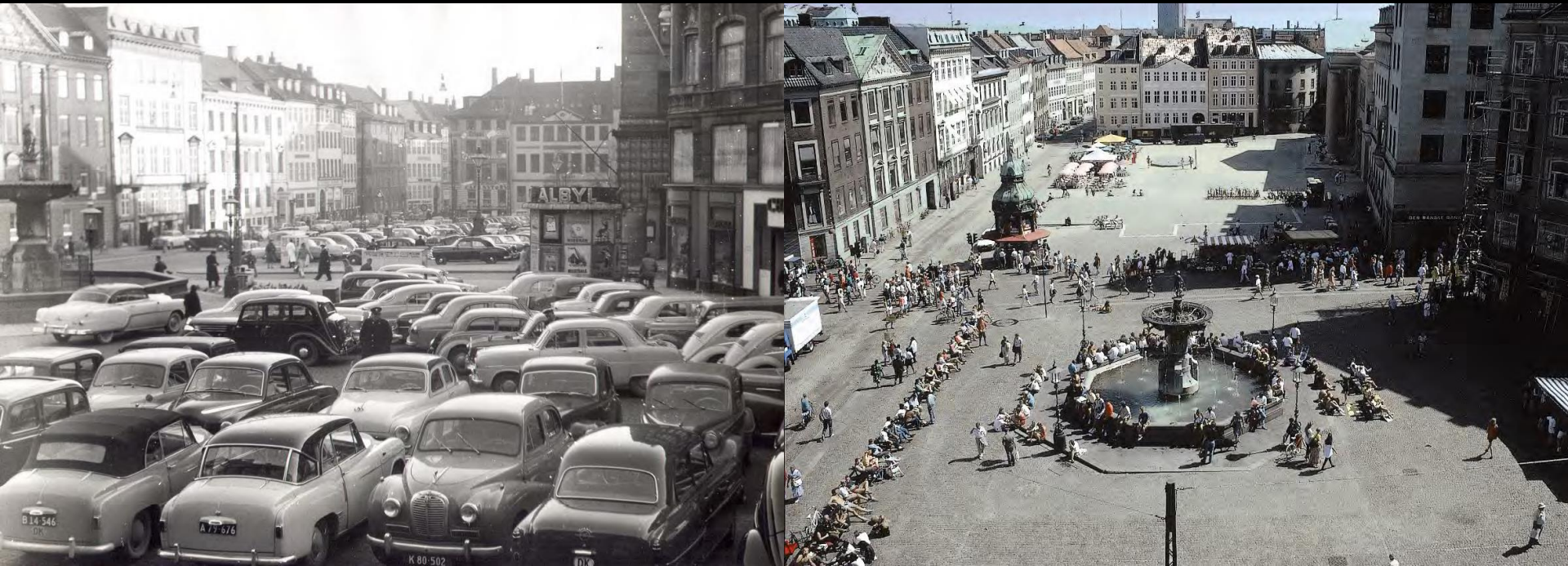
Gamlegata, Brumunddal



Gamlegata, Brumunddal



Gammeltorv, Copenhagen



Times Square, New York



Herald Square, New York



Fruibilità alla scala urbana: relazioni



Mercati Traianei, Roma



Mercati Traianei, Roma



Mercati Traianei, Roma



Mercati Traianei, Roma



Mercati Traianei, Roma



Abitare: la dimensione del vivere

Spazio come dimensione terapeutica

- Spazi domestici
- Spazi delle relazioni
- Connessioni urbane
- Rapporti visivi

Bellezza terapeutica

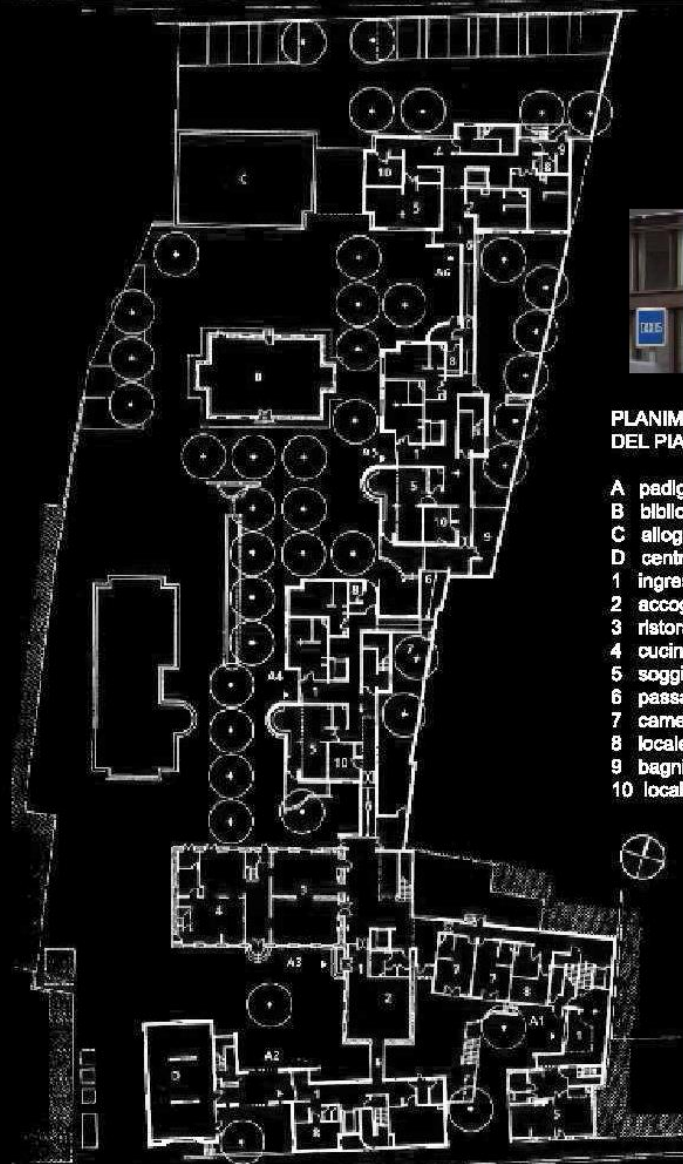
- Abitare per essere
- Abitare come “essere-nel-mondo”
- Figure identitarie
- Memoria, radicamento e sicurezza

L'Agorà, Bourg Achard



Odile Bermond e
Jean Paul Porchon

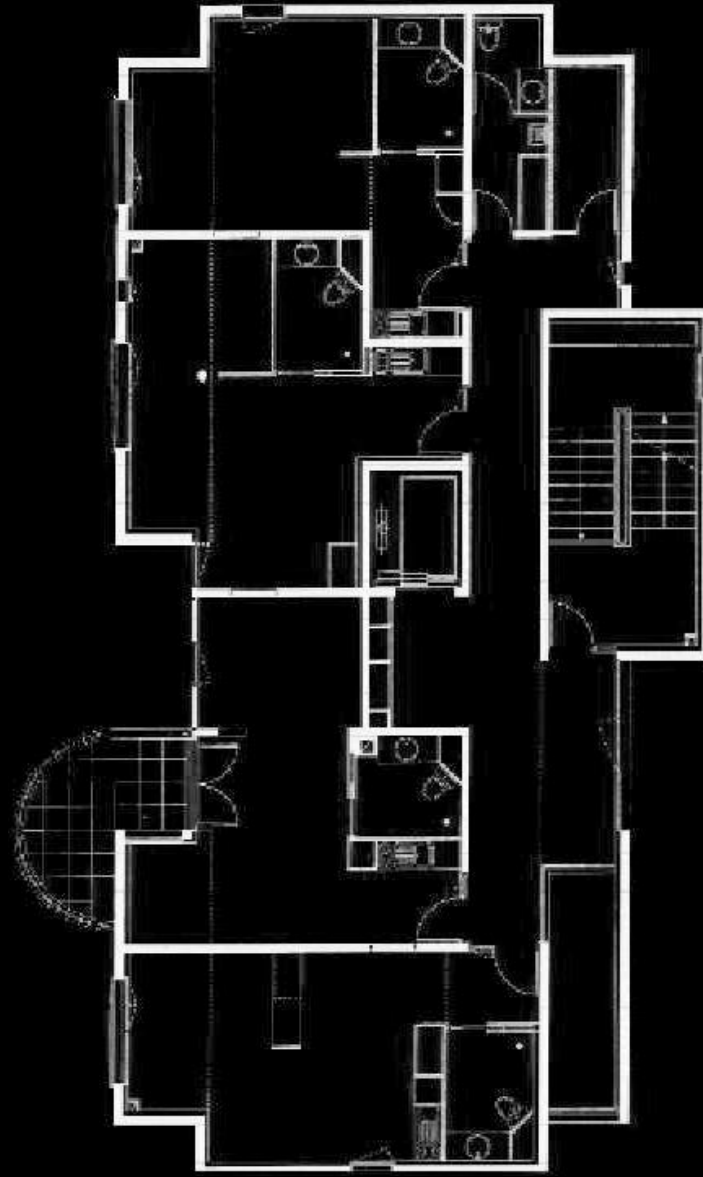
L'Agorà, Bourg Achard



PLANIMETRIA GENERALE
DEL PIANO TERRA

- A padiglioni delle residenze
- B biblioteca municipale
- C alloggi familiari
- D centro sociale
- 1 ingresso
- 2 accoglienza
- 3 ristorante self-service
- 4 cucina
- 5 soggiorno collettivo
- 6 passaggio coperto
- 7 camera degli ospiti
- 8 locale di servizio
- 9 bagni
- 10 locale del personale

L'Agorà, Bourg Achard



L'Agorà, Bourg Achard



L'Agorà, Bourg Achard



L'Agorà, Bourg Achard



L'Agorà, Bourg Achard



Frauen-Werk-Stadt, Vienna

Franziska Ullmann, Liselotte Peretti,
Elsa Prochazca, Gisela Podreka

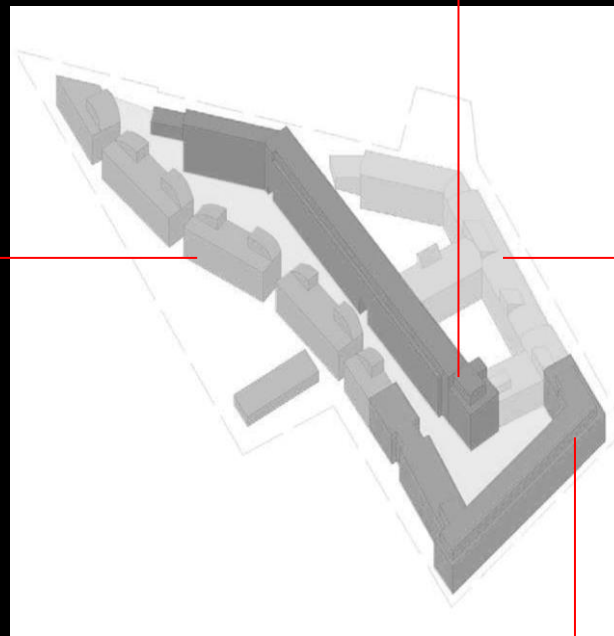


Frauen-Werk-Stadt, Vienna

Gisela Podreka

Elsa Prochazca

Liselotte Peretti



Franziska Ullmann

Frauen-Werk-Stadt, Vienna



Frauen-Werk-Stadt, Vienna



Frauen-Werk-Stadt, Vienna



Frauen-Werk-Stadt, Vienna



Frauen-Werk-Stadt, Vienna



Frauen-Werk-Stadt, Vienna



Frauen-Werk-Stadt, Vienna



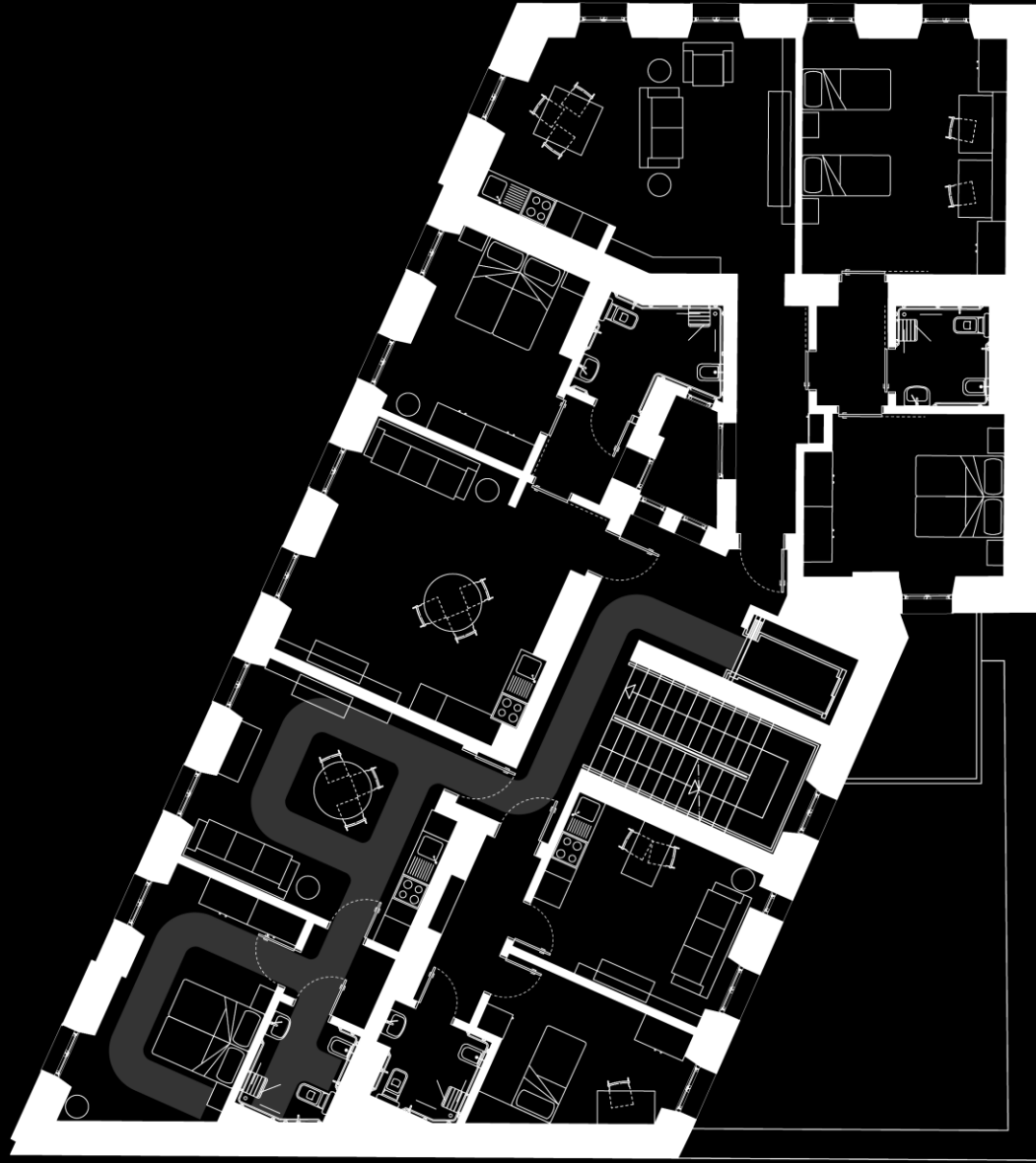
Elsa Prochazka, Vienna



Condominio solidale ITIS, Trieste



Condominio solidale ITIS, Trieste



Condominio solidale ITIS, Trieste



Condominio solidale ITIS, Trieste

Scuola elementare

Sartoria

Estetica
Parrucchiera

Palestra
Asilo nido
Edicola
Panetteria

Poste

Sartoria

Estetica
Lavanderia

Edicola
Calzolaio

Parrucchiera

Parrucchiera

Scuola materna

Supermercato

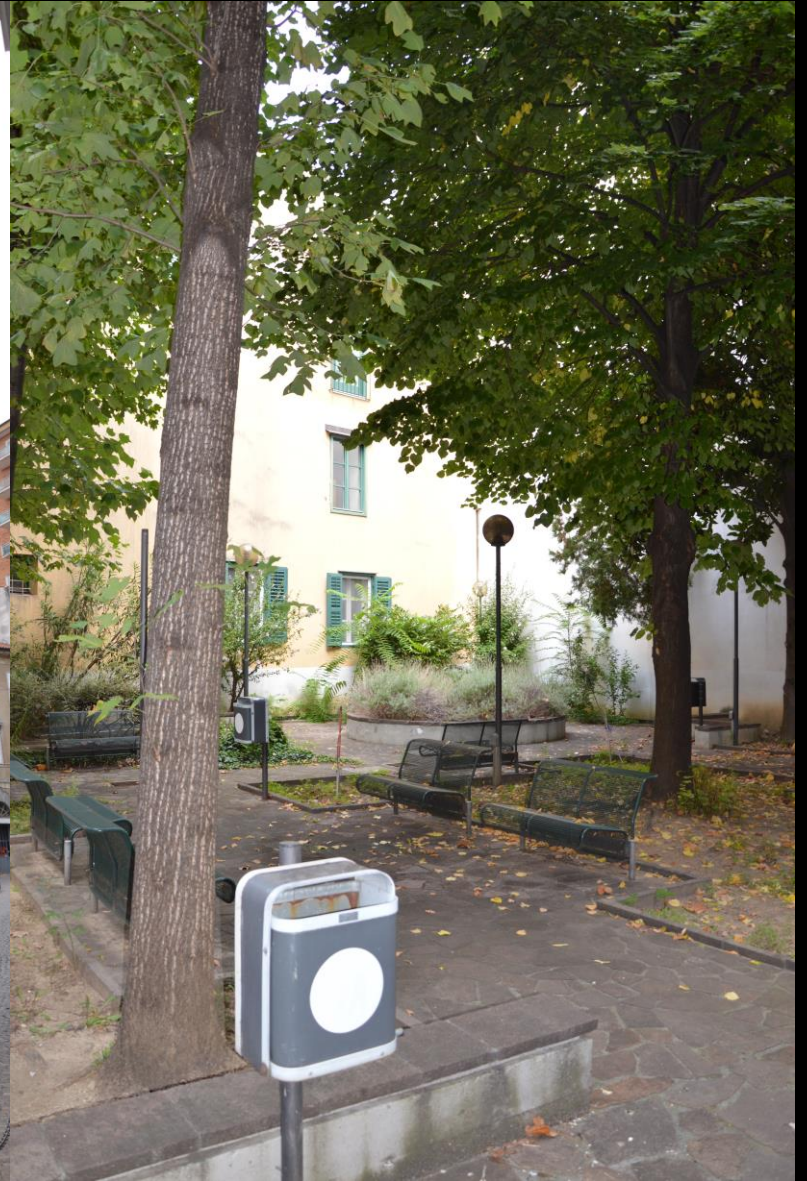
Lavanderia
Ferramenta

Chiesa

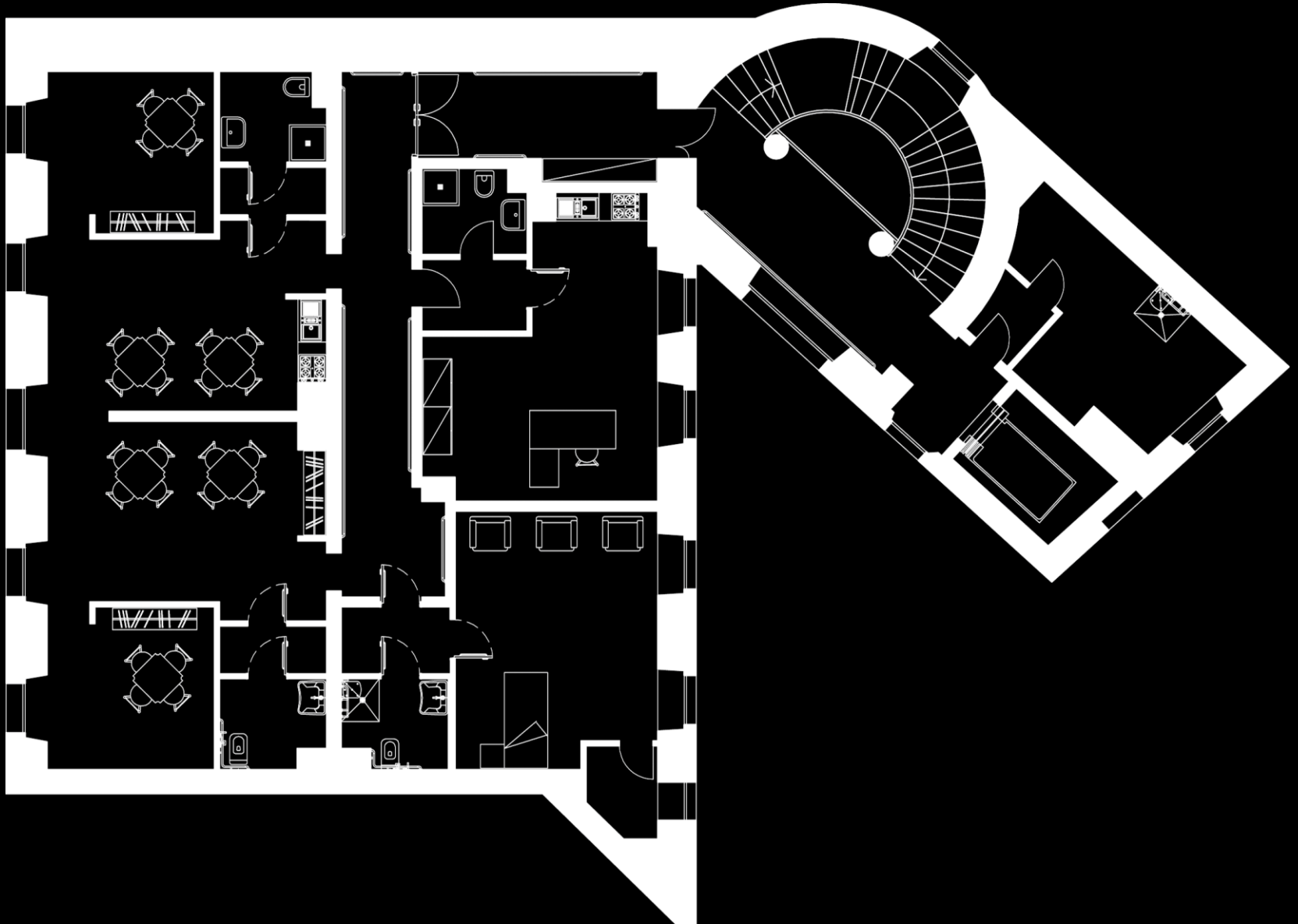
Edicola



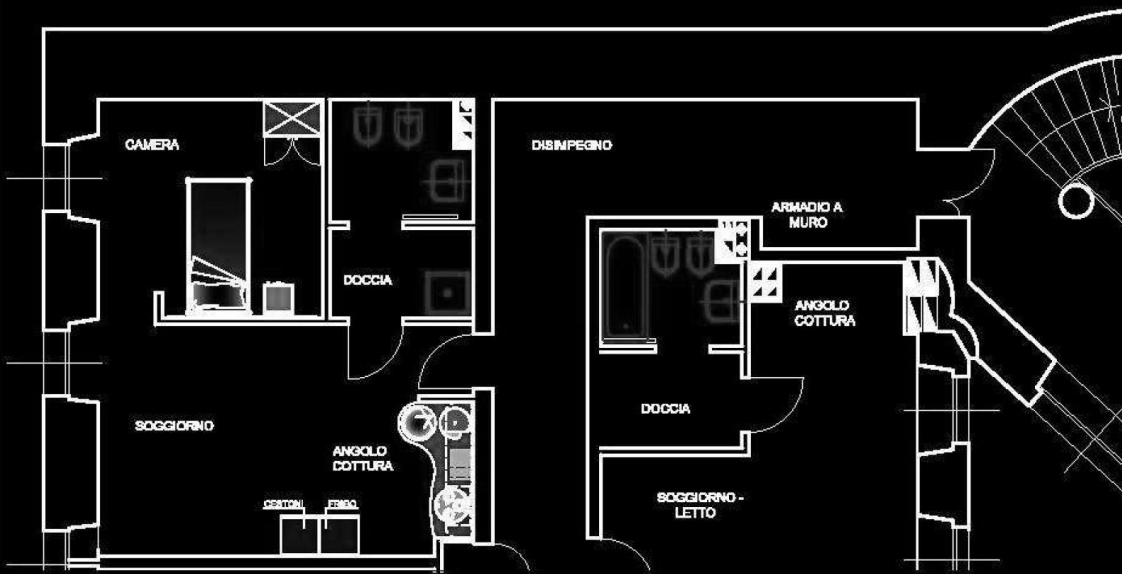
Casa Rusconi, Trieste



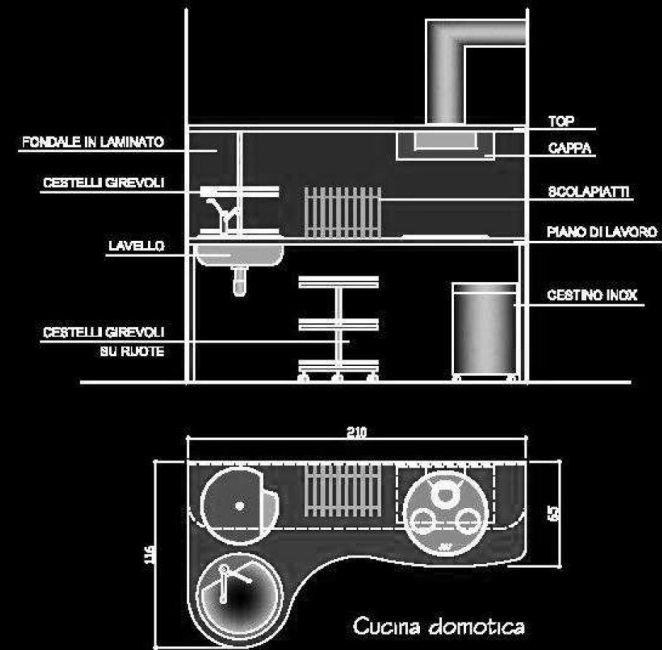
Casa Rusconi, Trieste



Casa Rusconi, Trieste



Piano Terzo scala 1:50



Casa Rusconi, Trieste



Casa Rusconi, Trieste



Casa Rusconi, Trieste



