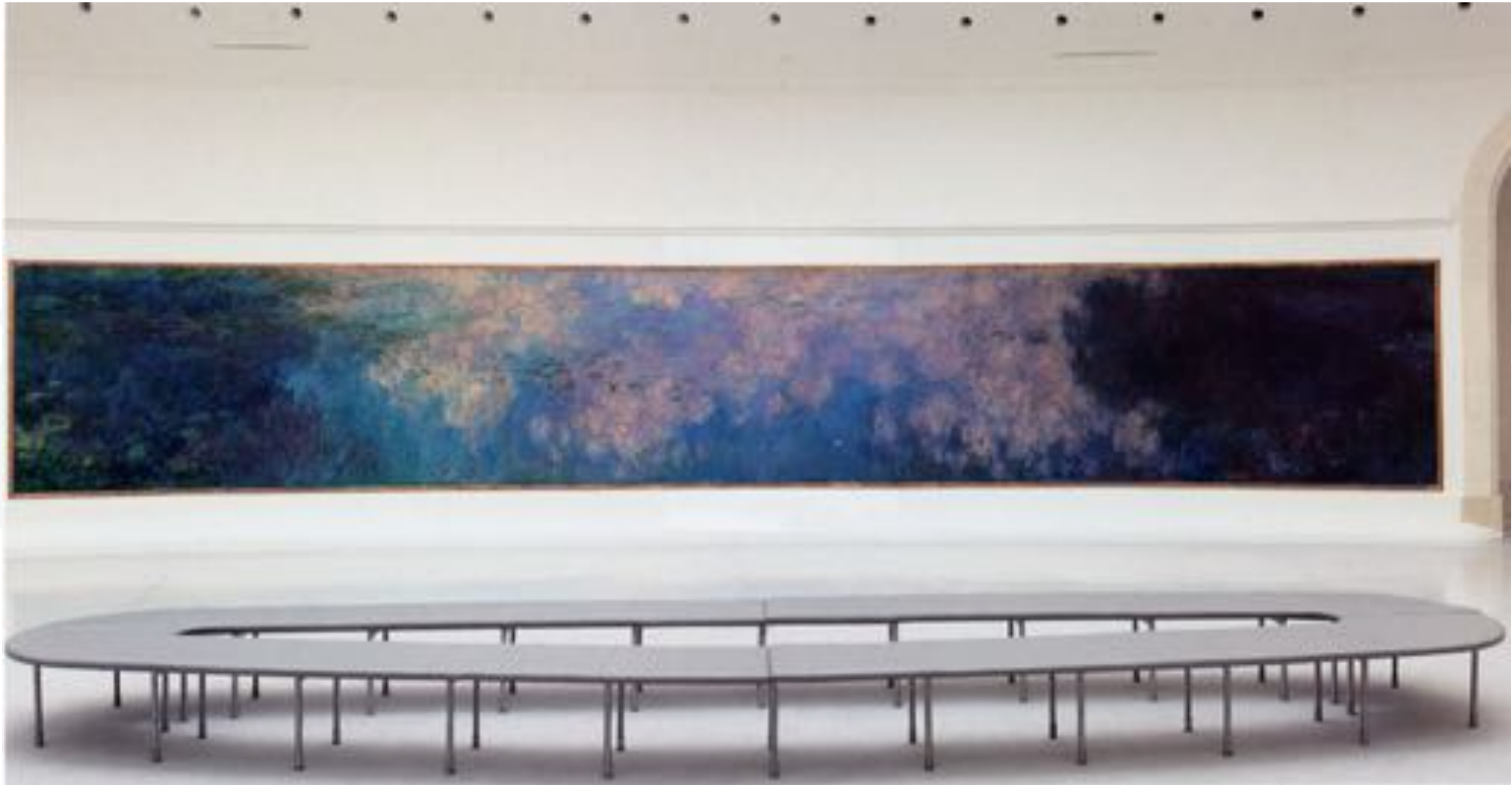
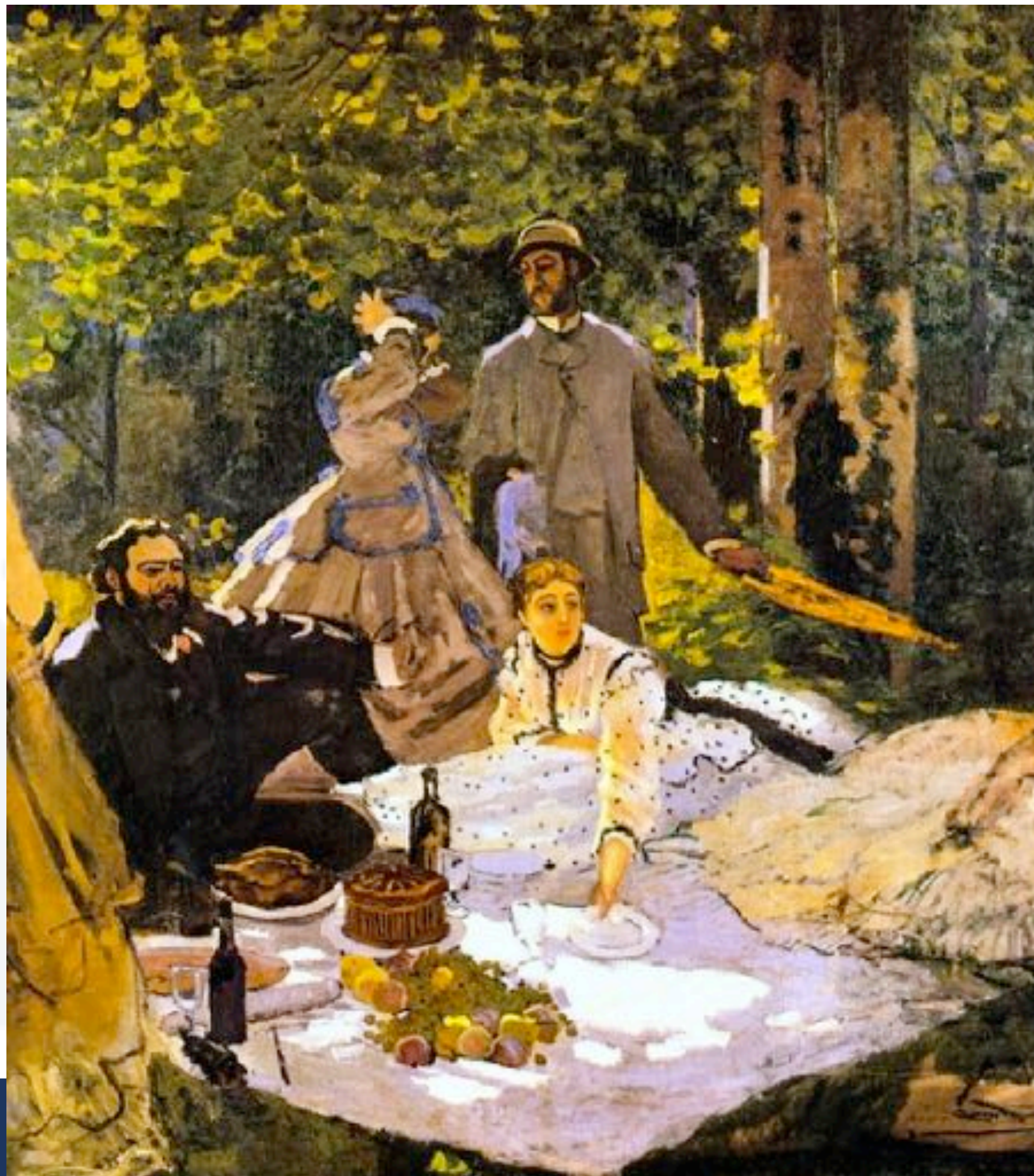




UNIVERSITÀ
DEGLI STUDI
DI TRIESTE





Tra Realismo e Impressionismo

Edouard Manet,
Ritratto di Emile Zola,
1868, olio su tela,
Parigi, Musée d'Orsay



Le stampe giapponesi



Utagawa Kuniaki, 1860,
Lottatore di sumo



1828 Hokusai Katsushika, *La grande onda di Kanagawa*, da *Le 36 vedute del monte Fuji*





1856. Utagawa Hiroshige, *Pioggia sul ponte Shin-Ohashi*

1885-86, Gustave Caillebotte, *La Senna e il ponte della ferrovia ad Argenteuil*



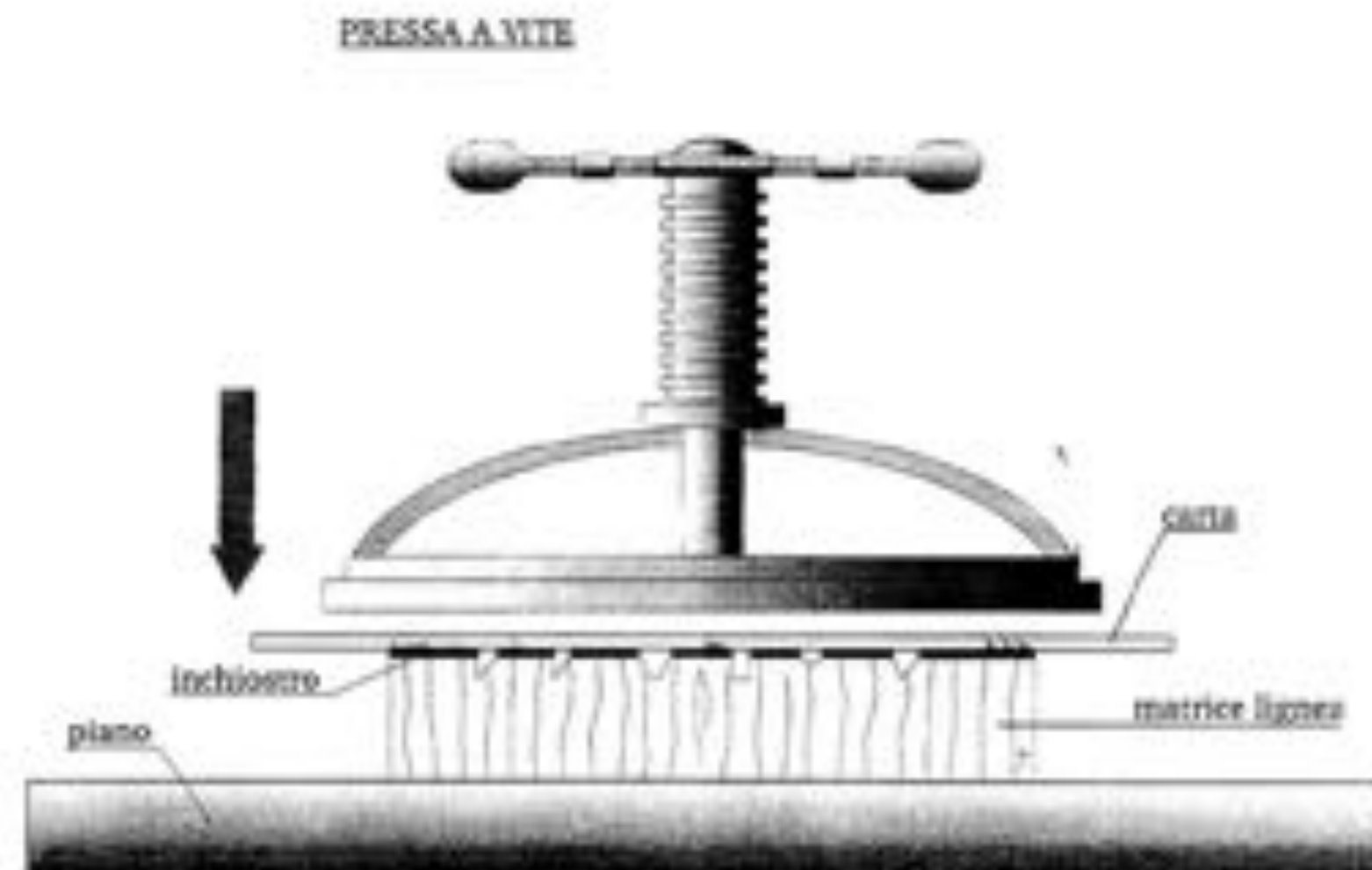
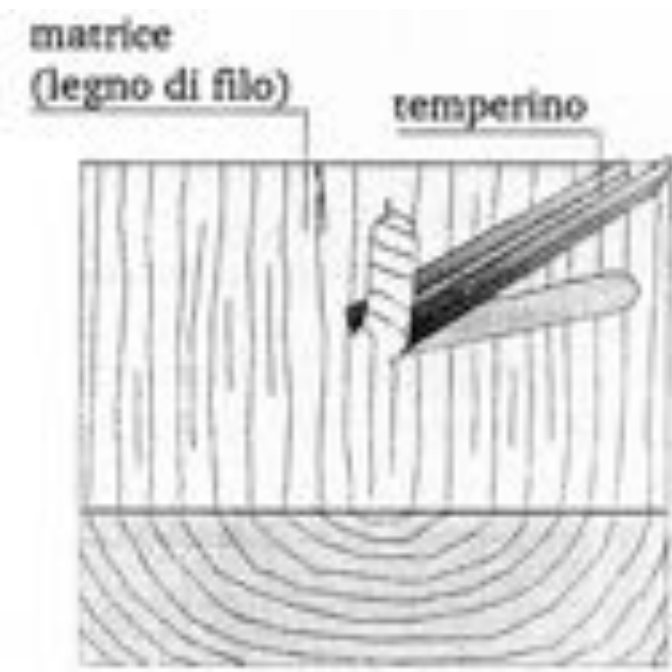


1830-32. Hokusai Katsushika. *Il saizado del tempio di Gohyaku-rakanji. le 36 vedute del monte Fuji*

1867 Claude Monet. *Terrazza sul mare a Sainte Adresse*
Metropolitan Museum, New York



La xilografia





ITALIA
ESPRESSO
1954
1954
1954

ITALIA
ESPRESSO
1954
1954
1954





RGB



CMYK



Turner, Rain, Steam, and Great Central Railway, 1844



UNIVERSITÀ
DEGLI STUDI
DI TRIESTE



UNIVERSITÀ
DEGLI STUDI
DI TRIESTE



UNIVERSITÀ
DEGLI STUDI
DI TRIESTE





UNIVERSITÀ
DEGLI STUDI
DI TRIESTE



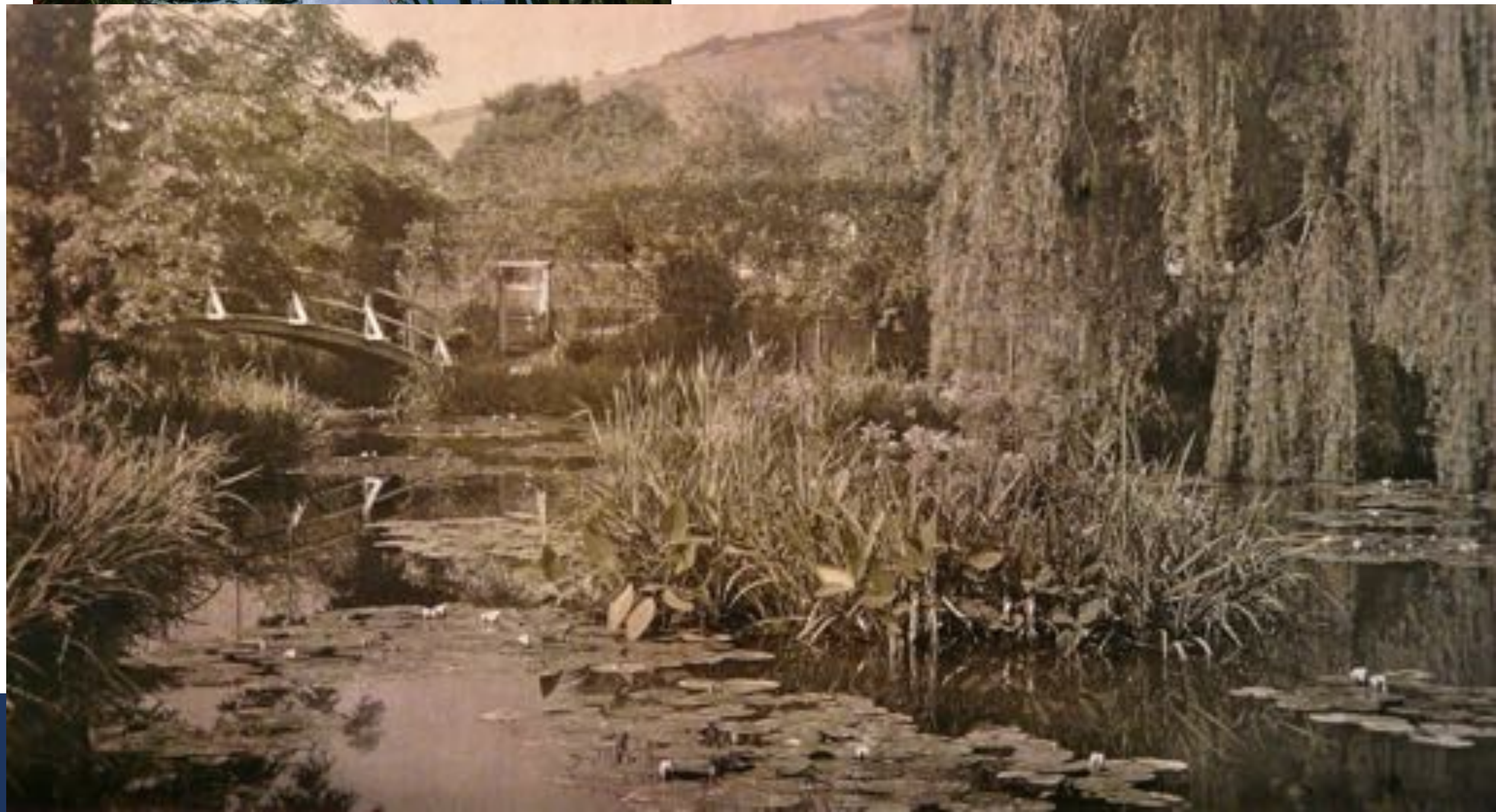
**UNIVERSITÀ
DEGLI STUDI
DI TRIESTE**

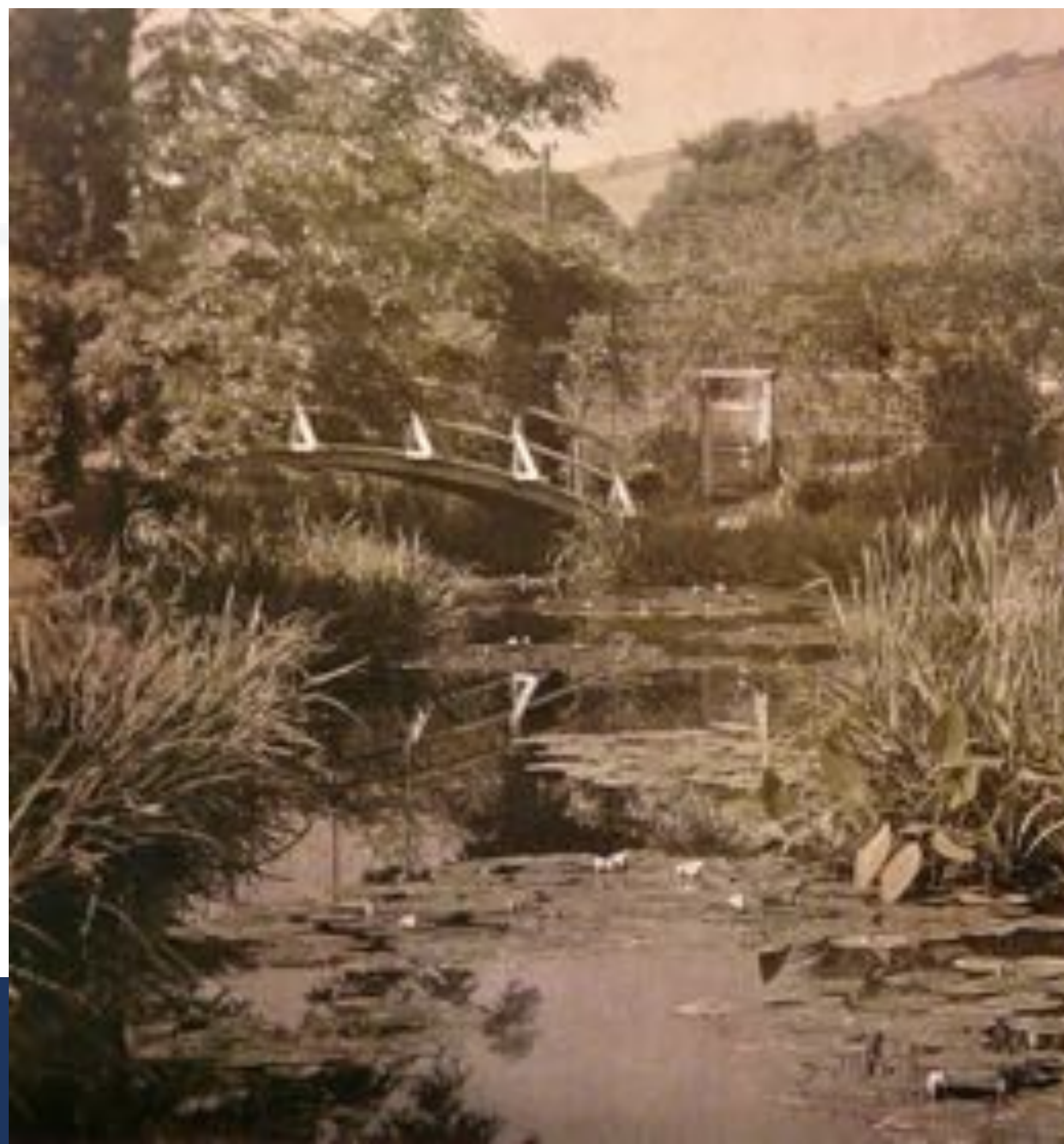






GIVERNY (Eure), - Propriété du Maître Claude Monet - Ensemble de la Pièce d'eau











UNIVERSITÀ
DEGLI STUDI
DI TRIESTE



UNIVERSITÀ
DEGLI STUDI
DI TRIESTE



UNIVERSITÀ
DEGLI STUDI
DI TRIESTE



UNIVERSITÀ
DEGLI STUDI
DI TRIESTE







UNIVERSITÀ
DEGLI STUDI
DI TRIESTE





UNIVERSITÀ
DEGLI STUDI
DI TRIESTE











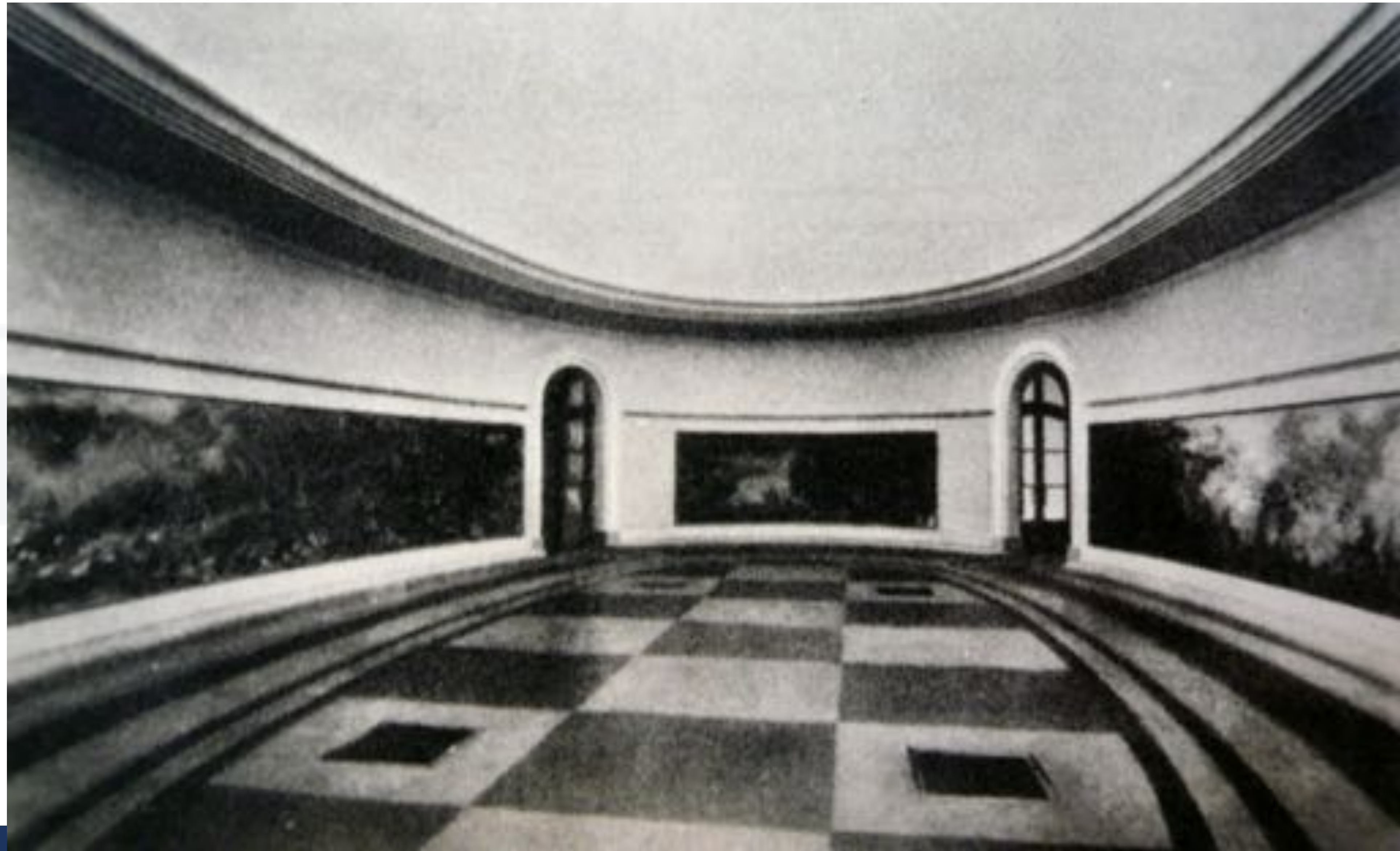




UNIVERSITÀ
DEGLI STUDI
DI TRIESTE























UNIVERSITÀ
DEGLI STUDI
DI TRIESTE





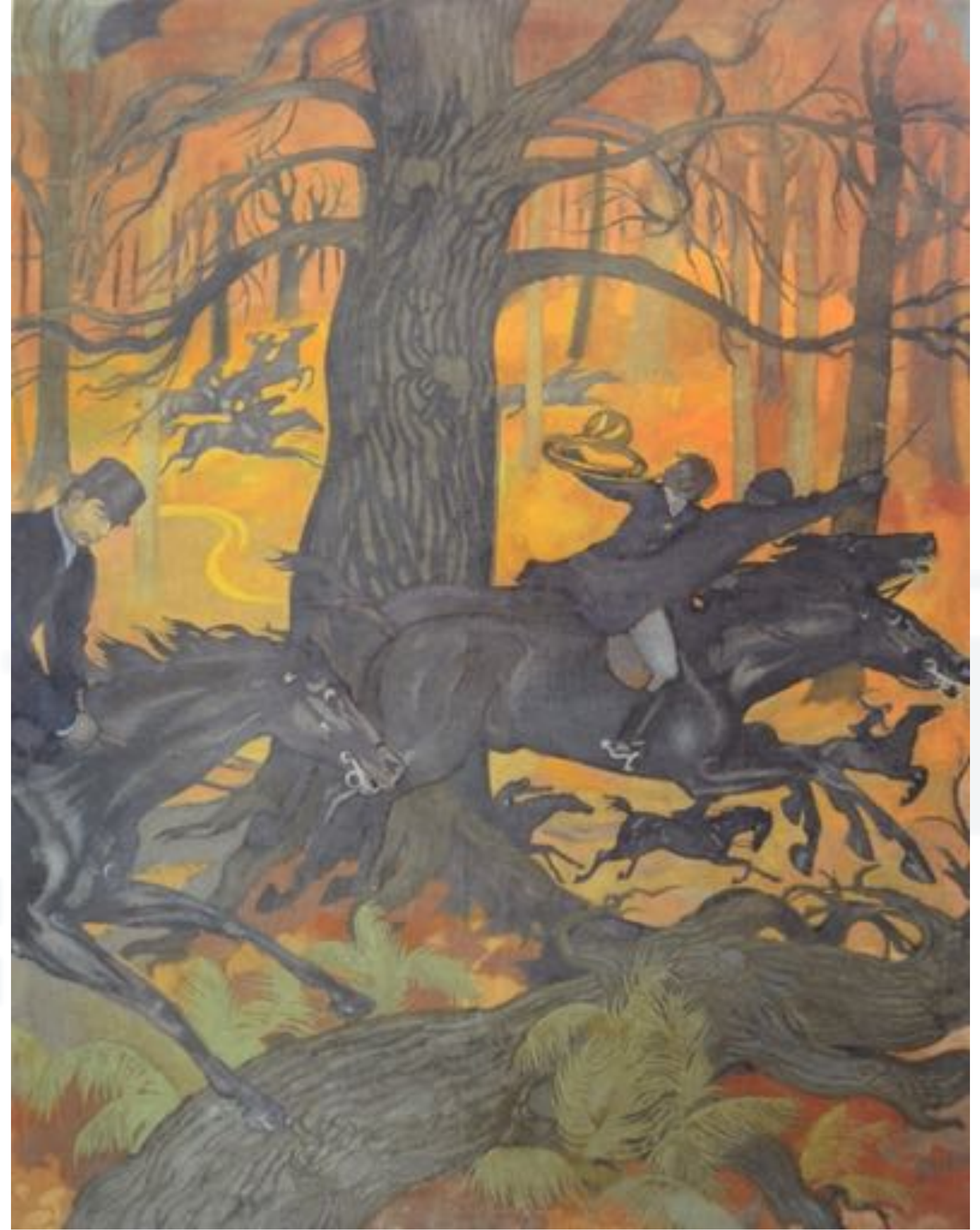
UNIVERSITÀ
DEGLI STUDI
DI TRIESTE



















Muro 3





Muro 3

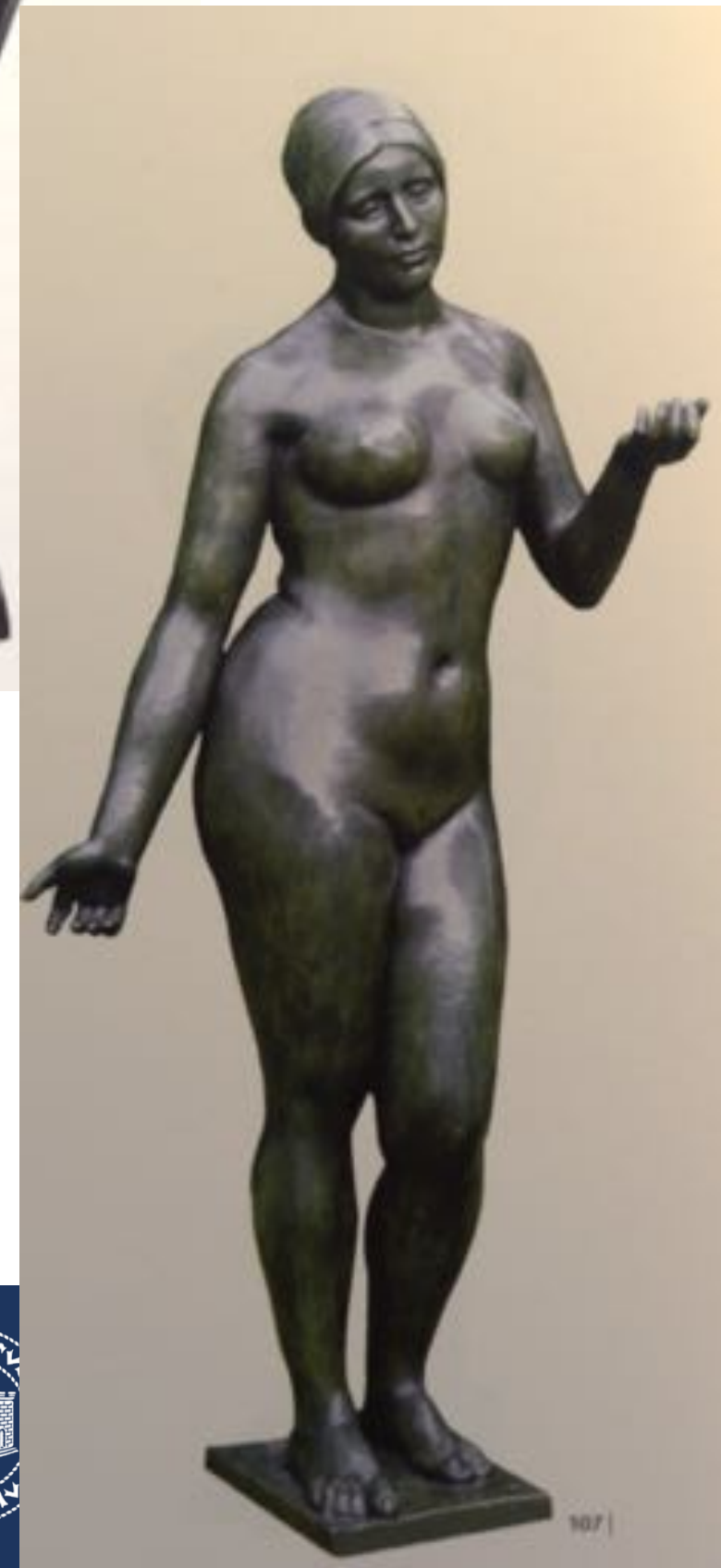
















UNIVERSITÀ
DEGLI STUDI
DI TRIESTE



UNIVERSITÀ
DEGLI STUDI
DI TRIESTE



UNIVERSITÀ
DEGLI STUDI
DI TRIESTE



