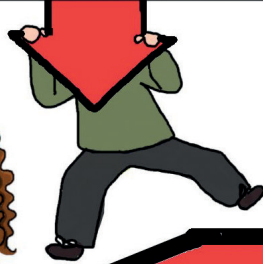




L.I.N.E.E. DI INDIRIZZO



M MINISTERO del LAVORO
e delle POLITICHE SOCIALI



UNIVERSITÀ
DEGLI STUDI
DI PADOVA

Prefazione

Noi studenti dell'Alternanza Scuola - Lavoro provenienti da diversi Istituti Superiori di Padova, in collaborazione con il Dipartimento Fi.S.P.P.A. dell'Università di Padova, abbiamo ideato questo fumetto incentrato sul tema del sostegno di famiglie che vivono in situazione di avversità.

Per svolgere questo lavoro abbiamo fatto riferimento alle Linee di indirizzo nazionali "L'intervento con bambini e famiglie in situazioni di vulnerabilità. Promozione della genitorialità positiva" emanate nel 2017 dal Ministero del Lavoro e delle Politiche Sociali.

Il nostro obiettivo è quello di illustrare la collaborazione che si attiva tra operatori e famiglie affinché i genitori e i bambini stiano meglio sia tra di loro che con le altre persone che li circondano. Bambini e genitori, infatti, a volte possono avere la necessità di essere aiutati e sostenuti durante un momento critico.

Grazie all'utilizzo di un linguaggio semplice e comprensibile anche per i bambini, il fumetto è indirizzato a tutti i bambini e i ragazzi fino ai 18 anni e ai loro genitori. Abbiamo, comunque, scelto di usare personaggi più piccoli per venire incontro soprattutto ai lettori più giovani.

Invitiamo i genitori a leggere il fumetto con i propri bambini qualora non siano ancora in grado di farlo da soli e soprattutto per poter discutere insieme dei contenuti. In tale modo i bambini possono comprendere meglio ciò che accade intorno a loro al fine di affrontare il percorso di crescita nel modo più sereno possibile.





Cos'è questo libro?



È un fumetto che riassume le Linee d'indirizzo



Linee d'indirizzo?



Le linee d'indirizzo sono suggerimenti che tutti noi operatori seguiamo in Italia per accompagnare i bambini e le loro famiglie nel loro progetto di crescita.



E chi è che potete aiutare?

Tutte le famiglie e i bambini che vivono situazioni difficili.




Sono gentili ad aiutare le famiglie!




Ma perché lo fanno?





Beh, tutte le famiglie possono avere bisogno di una mano a volte, non c'è nulla di male.




Esatto! Noi offriamo un servizio di promozione, prevenzione e protezione!




Promozione:
facciamo in modo di mettere in luce le vostre qualità;

Prevenzione:
facciamo in modo che in famiglia possiate stare bene ed evitare che le piccole difficoltà si trasformino in grandi problemi.

Protezione:
facciamo in modo che non vi succeda niente di male nel caso si verifichi una difficoltà.



Per capire i vostri bisogni e far sì che tutti i bambini abbiano gli stessi diritti.



Tutto questo a cosa serve?

I DIECI DIRITTI DEI BAMBINI



ALLA SALUTE



AD ESSERE UN BAMBINO



A CRESCERE IN LIBERTÀ



AD ESSERE RISPETTATO



A RICEVERE CURE SPECIALI



A UNA BUONA EDUCAZIONE



AD AVERE UNA FAMIGLIA



AD ESSERE PROTETTO ED ACCUDITO

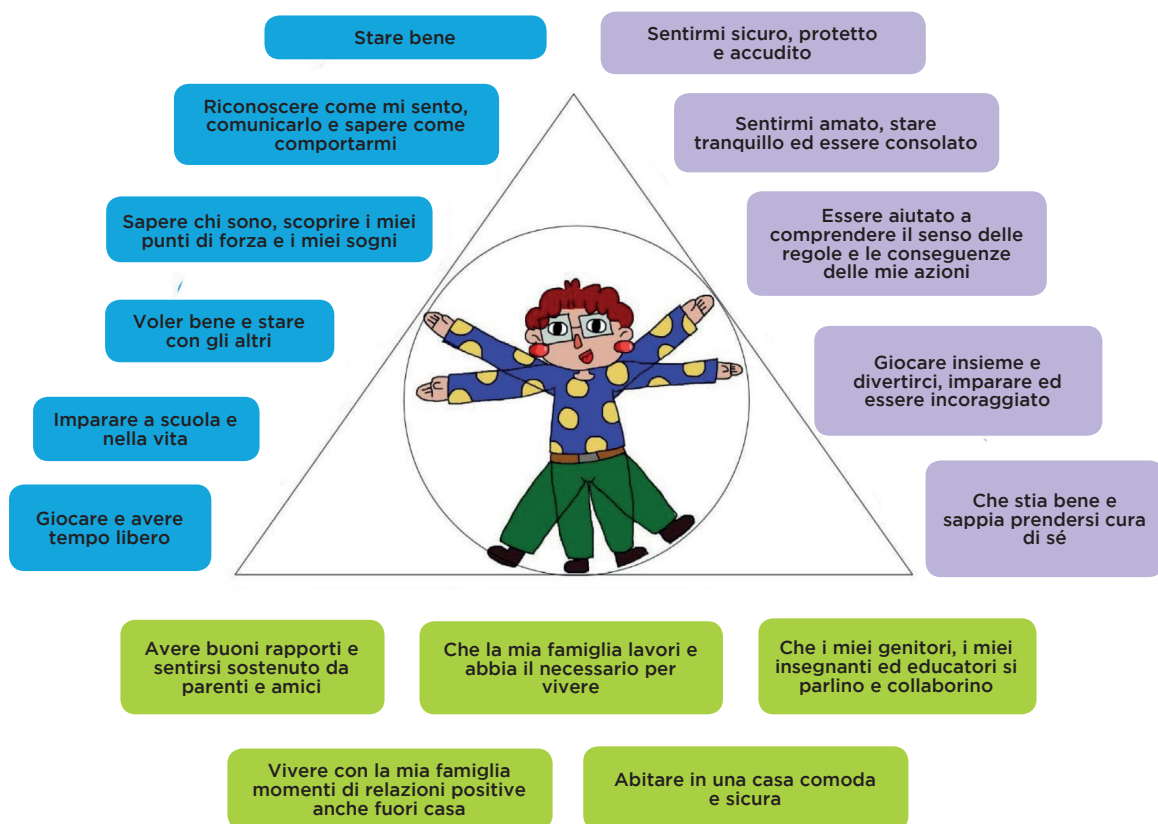


A NON ESSERE ABBANDONATO O MALTRATTATO

A NON ESSERE DISCRIMINATO



Il mondo del bambino





EDUCATORE

Io verrò a casa vostra e aiuterò voi e i vostri genitori a trovare nuovi modi per stare bene insieme.



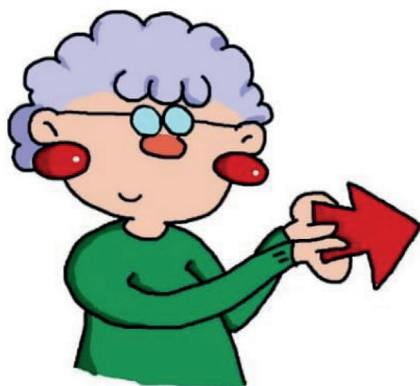
PSICOLOGO

Io vi ascolterò e vi aiuterò a capire come potrete sentirvi bene.



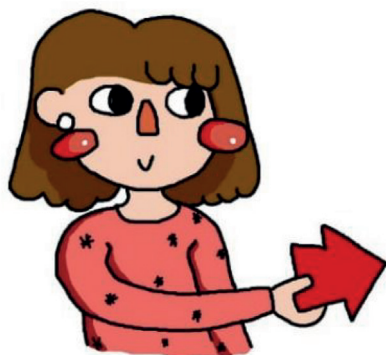
ASSISTENTE SOCIALE

Io starò vicino a a voi e alla vostra famiglia e vi accompagnerò in un percorso di crescita.



VICINANZA SOLIDALE

In questo percorso che state per iniziare vi starò vicina anch'io, insieme ai vostri parenti e amici!



SCUOLA

Vi accompagnerò anch'io che sono la vostra maestra insegnandovi tante cose nuove!



GRUPPI

Noi genitori che stiamo vivendo la stessa situazione dei vostri condivideremo con loro le nostre esperienze.

CENTRO DIURNO

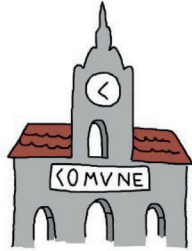
Noi vi offriremo un posto dove stare nel pomeriggio: qui potrete giocare e fare i compiti



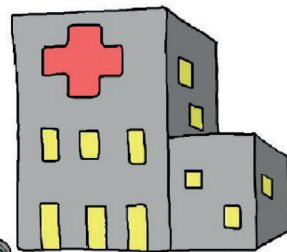
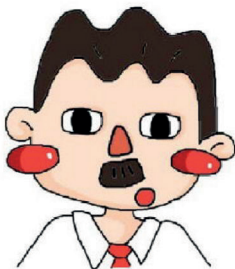
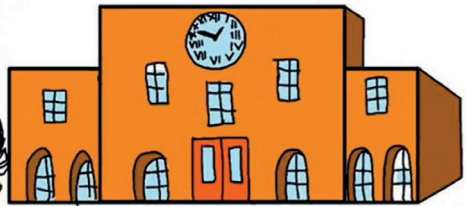
SOSTEGNO ECONOMICO (REI):

In alcuni casi vi aiuteremo dando dei soldi ai vostri genitori ogni mese se ne avrete bisogno.





Questo servizio è gestito dal Comune, che lavora con l'azienda sanitaria locale, i servizi educativi, le scuole e l'autorità giudiziaria.









Il Progetto Quadro è un piano di lavoro con cui l'équipe multidisciplinare aiuta i bambini e genitori a risolvere situazioni di difficoltà seguendo due fasi:

ANALISI:

Gli operatori e la famiglia si incontrano per capire quali sono i bisogni e i diritti dei bambini.



AZIONI:

Gli operatori e la famiglia decidono cosa e come fare perché i genitori e i bambini stiano meglio sia tra di loro che con le altre persone (parenti, amici, vicini...)





E quanto dura?



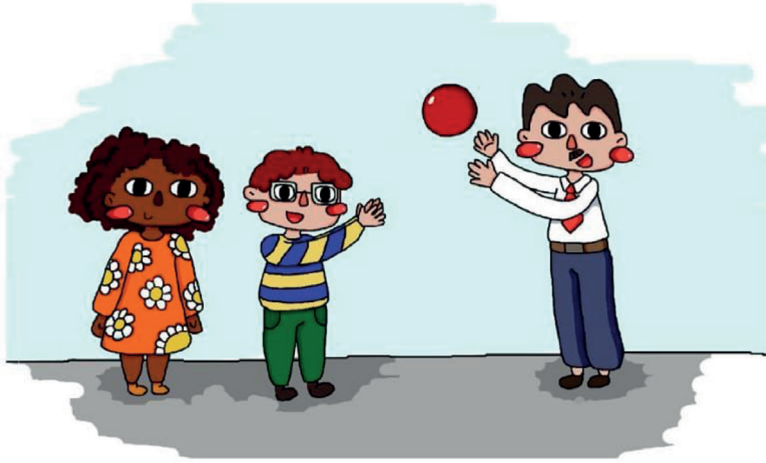
Dura uno o due anni in cui faremo insieme delle attività in cui voi sarete protagonisti insieme alle vostre famiglie.



Ma alla fine giocheremo insieme?



Certo, adesso vi faccio vedere come potremmo giocare.





Lavoriamo Insieme Nell'Esperienza Educativa

Questo fumetto rappresenta una sintesi semplificata di un testo più grande che contiene le “Linee di Indirizzo per l'intervento con bambini e famiglie in situazione di vulnerabilità”, emanate dal Ministero del Lavoro e delle Politiche Sociali nel 2017.

L'intero elaborato è il risultato di una collaborazione tra un progetto di Alternanza Scuola-Lavoro e il Dipartimento Fi.S.P.P.A. dell'Università degli Studi di Padova.

LINK AL TESTO COMPLETO:

https://www.minori.gov.it/sites/default/files/allegati/LINEEINDIRIZZO_09042018.pdf

Gruppo degli studenti

Maya Elisa Bosello, Angie Alejandra Campesato, Antonia Cattozzo, Giulia Cecchettin, Francesca Ciccarelli, Jacopo Fraticelli, Annagiogia Furegon, Asia Grazia, Leonardo Griggio, Marco Griggio, Enea Pizzella, Giacomo Quagliotti, Giulia Rigon, Sofia Rotaru, Erika Sgaravatto

Supervisor:

Responsabile scientifico:

prof.ssa Paola Milani

Responsabile organizzativo:

dr.ssa Verdiana Morandi

Hanno collaborato:

Marco Ius, Ombretta Zanon, Mariella Giachino, Rinalda Montani.

In collaborazione con il Comitato Unicef di Padova 

