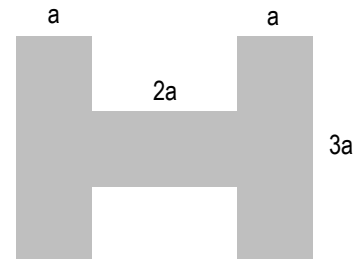


I PARTE

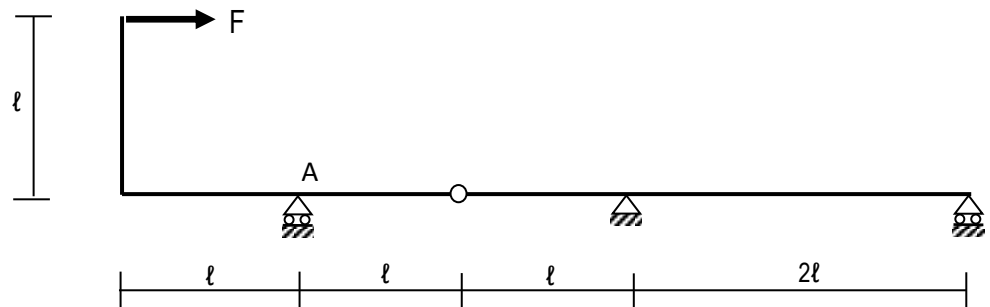
Quesito n. 1 [5/15]. Classificare i vincoli esterni nel piano e illustrare le loro prestazioni cinematiche.

Quesito n. 2 [10/15]. Assegnata la sezione di figura, individuare, con considerazioni sulla simmetria, la posizione del baricentro e gli assi principali d'inerzia. Calcolare poi il valore dei momenti principali d'inerzia.



II PARTE

Quesito n. 3 [10/16]. Verificare l'isostaticità della struttura, calcolare le reazioni vincolari e tracciare i diagrammi quotati delle caratteristiche della sollecitazione (N, T, M). Calcolare, inoltre, la reazione vincolare del carrello in A utilizzando il PLV.



Quesito n. 4 [6/16]. Verificare l'isostaticità della struttura reticolare e calcolare gli sforzi nelle aste. Riportare i risultati in una tabella rispettando la nota convenzione dei segni per quanto riguarda gli sforzi di trazione e di compressione.

