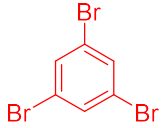


## ESERCIZIO



Chemical Formula:  $C_6H_3Br_3$   
Molecular Weight: 314,80

Calcolare le intensità relative dei picchi M, M+2, M+4, M+6 per l'1,3,5-tribromobenzene  
Sapendo che vale quanto segue



Bromo

$^{79}Br$  100%

$^{81}Br$  98,0%