

LEGNO

1. Resistente in relazione al suo peso
2. Isola termicamente e elettricamente
3. Ha buone proprietà acustiche
4. È anisotropo
5. Densità $1,3 \text{ g/cm}^3 \div 0,2 \text{ g/cm}^3$

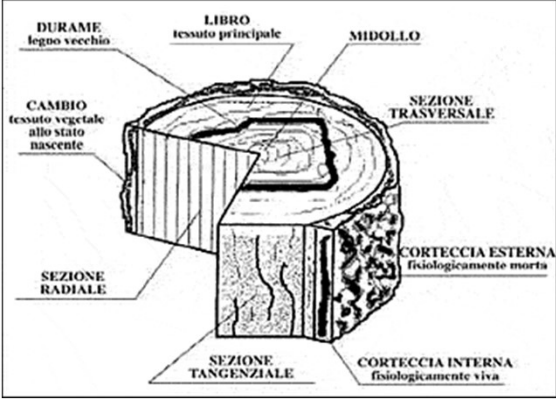


Tutti i diritti sono riservati. Questo materiale didattico è ad uso personale ed esclusivo degli studenti ed è coperto da copyright. È severamente vietata qualsiasi ulteriore utilizzazione, totale o parziale, del materiale didattico, inclusa la riproduzione, la rielaborazione, la diffusione e la distribuzione dei contenuti stessi mediante qualsiasi mezzo di comunicazione, tra cui piattaforme tecnologiche, supporti o reti telematiche, fatta salva espressa autorizzazione da parte dell'Autore. Qualsiasi utilizzo improprio è sanzionato ai sensi della legge 22 aprile 1941, n. 633 e ss.mm.ii (Protezione del diritto d'autore e di altri diritti connessi al suo esercizio).

1

LEGNO

1. Massello
2. Legno Lamellare
3. Tranciato di legno
4. Pannelli
 - a) Compensato
 - b) Truciolato
 - c) OSB
 - d) MDF
5. Legno Curvato
6. Pasta di cellulosa
7. Carta



The diagram illustrates the internal structure of a tree trunk. It shows a cross-section with several layers and tissues labeled:

- DURAME legno vecchio**: The outermost layer, representing old wood.
- LIBRO tessuto principale**: The main tissue of the wood.
- MIDOLLO**: The central part of the trunk.
- CAMBIO tessuto vegetale allo stato nascente**: The growing layer of wood.
- SEZIONE TRASVERSALE**: A cross-section of the trunk.
- SEZIONE RADIALE**: A radial section of the trunk.
- SEZIONE TANGENZIALE**: A tangential section of the trunk.
- CORTECCIA ESTERNA fisiologicamente morta**: The outer bark, which is physiologically dead.
- CORTECCIA INTERNA fisiologicamente viva**: The inner bark, which is physiologically alive.

Tutti i diritti sono riservati. Questo materiale didattico è ad uso personale ed esclusivo degli studenti ed è coperto da copyright. È severamente vietata qualsiasi ulteriore utilizzazione, totale o parziale, del materiale didattico, inclusa la riproduzione, la rielaborazione, la diffusione e la distribuzione dei contenuti stessi mediante qualsiasi mezzo di comunicazione, tra cui piattaforme tecnologiche, supporti o reti telematiche, fatta salva espressa autorizzazione da parte dell'Autore. Qualsiasi utilizzo improprio è sanzionato ai sensi della legge 22 aprile 1941, n. 633 e ss.mm.ii (Protezione del diritto d'autore e di altri diritti connessi al suo esercizio).

2



3

SUGHERO

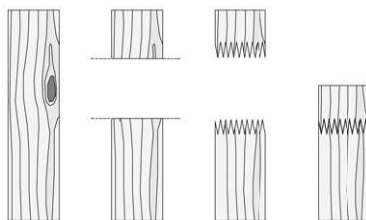
- È una corteccia
- È impermeabile ai liquidi e ai gas
- Ottimo isolante: termico, elettrico e acustico
- È molto elastico

Tutti i diritti sono riservati. Questo materiale didattico è ad uso personale ed esclusivo degli studenti ed è coperto da copyright. È severamente vietata qualsiasi ulteriore utilizzazione, totale o parziale, del materiale didattico, inclusa la riproduzione, la rielaborazione, la diffusione e la distribuzione dei contenuti stessi mediante qualsiasi mezzo di comunicazione, tra cui piattaforme tecnologiche, supporti o reti telematiche, fatta salva espressa autorizzazione da parte dell'Autore. Qualsiasi utilizzo improprio è sanzionato ai sensi della legge 22 aprile 1941, n. 633 e ss.mm.ii (Protezione del diritto d'autore e di altri diritti connessi al suo esercizio).

4

LEGNO LAMELLARE

- Composto da lamelle giuntate, incollate e sovapposte tra loro con fibre parallele
- La giunzione è usualmente del tipo a dita
- Il controllo di qualità sulle lamelle permette di eliminare i difetti
- Le lamelle possono essere impregnate
- Il comportamento al fuoco è migliore di quello del legno massello
- Se sottoposto a cicli di bagnamento e asciugamento può andare incontro a fenomeni di delaminamento



Tutti i diritti sono riservati. Questo materiale didattico è ad uso personale ed esclusivo degli studenti ed è coperto da copyright. È severamente vietata qualsiasi ulteriore utilizzazione, totale o parziale, del materiale didattico, inclusa la riproduzione, la rielaborazione, la diffusione e la distribuzione dei contenuti stessi mediante qualsiasi mezzo di comunicazione, tra cui piattaforme tecnologiche, supporti o reti telematiche, fatta salva espressa autorizzazione da parte dell'Autore. Qualsiasi utilizzo improprio è sanzionato ai sensi della legge 22 aprile 1941, n. 633 e ss.mm.ii (Protezione del diritto d'autore e di altri diritti connessi al suo esercizio).

5

TRANCIATO DI LEGNO/IMPIALLACCIO

- Tranciatura sul largo
 - tranciatura parallela a una delle facce
 - Disegno fiammato
- Tranciatura alla francese – tranciatura parallela al raggio
 - Parallelo al raggio
 - Disegno rigato
- Tranciatura alla svedese
 - Perpendicolare al raggio
 - Disegno fiammato
- Tranciatura all'italiana
 - Perpendicolare all'asse mediano
 - Disegno fiammato e rigato

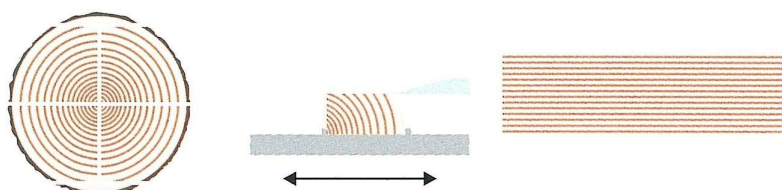


Tutti i diritti sono riservati. Questo materiale didattico è ad uso personale ed esclusivo degli studenti ed è coperto da copyright. È severamente vietata qualsiasi ulteriore utilizzazione, totale o parziale, del materiale didattico, inclusa la riproduzione, la rielaborazione, la diffusione e la distribuzione dei contenuti stessi mediante qualsiasi mezzo di comunicazione, tra cui piattaforme tecnologiche, supporti o reti telematiche, fatta salva espressa autorizzazione da parte dell'Autore. Qualsiasi utilizzo improprio è sanzionato ai sensi della legge 22 aprile 1941, n. 633 e ss.mm.ii (Protezione del diritto d'autore e di altri diritti connessi al suo esercizio).

6

TRANCIATO DI LEGNO/IMPIALLACCIO

- Tranciatura sul largo
 - tranciatura parallela a una delle facce
 - Disegno fiammato
- Tranciatura alla francese – tranciatura parallela al raggio
 - Parallelo al raggio
 - Disegno rigato

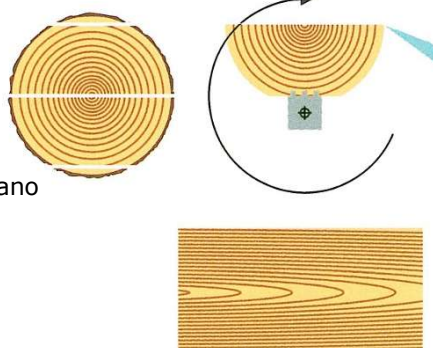


Tutti i diritti sono riservati. Questo materiale didattico è ad uso personale ed esclusivo degli studenti ed è coperto da copyright. È severamente vietata qualsiasi ulteriore utilizzazione, totale o parziale, del materiale didattico, inclusa la riproduzione, la rielaborazione, la diffusione e la distribuzione dei contenuti stessi mediante qualsiasi mezzo di comunicazione, tra cui piattaforme tecnologiche, supporti o reti telematiche, fatta salva espressa autorizzazione da parte dell'Autore. Qualsiasi utilizzo improprio è sanzionato ai sensi della legge 22 aprile 1941, n. 633 e ss.mm.ii (Protezione del diritto d'autore e di altri diritti connessi al suo esercizio).

7

TRANCIATO DI LEGNO/IMPIALLACCIO

- Tranciatura sul largo
 - tranciatura parallela a una delle facce
 - Disegno fiammato
- Tranciatura alla francese – tranciatura parallela al raggio
 - Parallelo al raggio
 - Disegno rigato
- Tranciatura alla svedese
 - Perpendicolare al raggio
 - Disegno fiammato
- Tranciatura all'italiana
 - Perpendicolare all'asse mediano
 - Disegno fiammato e rigato



Tutti i diritti sono riservati. Questo materiale didattico è ad uso personale ed esclusivo degli studenti ed è coperto da copyright. È severamente vietata qualsiasi ulteriore utilizzazione, totale o parziale, del materiale didattico, inclusa la riproduzione, la rielaborazione, la diffusione e la distribuzione dei contenuti stessi mediante qualsiasi mezzo di comunicazione, tra cui piattaforme tecnologiche, supporti o reti telematiche, fatta salva espressa autorizzazione da parte dell'Autore. Qualsiasi utilizzo improprio è sanzionato ai sensi della legge 22 aprile 1941, n. 633 e ss.mm.ii (Protezione del diritto d'autore e di altri diritti connessi al suo esercizio).

8

TRANCIATO DI LEGNO/IMPIALLACCIO

Sottile strato di legno di massimo 30/10 utilizzato per nobilitare un pannello

- Tranciatura sul largo
 - tranciatura parallela a una delle facce
 - Disegno fiammato
- Tranciatura alla francese – tranciatura parallela al raggio
 - Parallelo al raggio
 - Disegno rigato
- Tranciatura alla svedese
 - Perpendicolare al raggio
 - Disegno fiammato
- Tranciatura all'italiana
 - Perpendicolare all'asse mediano
 - Disegno fiammato e rigato
- Derullato
- Precomposto



Tutti i diritti sono riservati. Questo materiale didattico è ad uso personale ed esclusivo degli studenti ed è coperto da copyright. È severamente vietata qualsiasi ulteriore utilizzazione, totale o parziale, del materiale didattico, inclusa la riproduzione, la rielaborazione, la diffusione e la distribuzione dei contenuti stessi mediante qualsiasi mezzo di comunicazione, tra cui piattaforme tecnologiche, supporti o reti telematiche, fatta salva espressa autorizzazione da parte dell'Autore. Qualsiasi utilizzo improprio è sanzionato ai sensi della legge 22 aprile 1941, n. 633 e ss.mm.ii (Protezione del diritto d'autore e di altri diritti connessi al suo esercizio).

11



Modelli vari
 Produzione: **W-eye**
 Progettista: **Matteo Ragni**
 Anno di Produzione: **2011**

Tutti i diritti sono riservati. Questo materiale didattico è ad uso personale ed esclusivo degli studenti ed è coperto da copyright. È severamente vietata qualsiasi ulteriore utilizzazione, totale o parziale, del materiale didattico, inclusa la riproduzione, la rielaborazione, la diffusione e la distribuzione dei contenuti stessi mediante qualsiasi mezzo di comunicazione, tra cui piattaforme tecnologiche, supporti o reti telematiche, fatta salva espressa autorizzazione da parte dell'Autore. Qualsiasi utilizzo improprio è sanzionato ai sensi della legge 22 aprile 1941, n. 633 e ss.mm.ii (Protezione del diritto d'autore e di altri diritti connessi al suo esercizio).

12



Modelli vari
 Produzione: **W-eye**
 Progettista: **Matteo Ragni**
 Anno di Produzione: **2011**

Tutti i diritti sono riservati. Questo materiale didattico è ad uso personale ed esclusivo degli studenti ed è coperto da copyright. È severamente vietata qualsiasi ulteriore utilizzazione, totale o parziale, del materiale didattico, inclusa la riproduzione, la rielaborazione, la diffusione e la distribuzione dei contenuti stessi mediante qualsiasi mezzo di comunicazione, tra cui piattaforme tecnologiche, supporti o reti telematiche, fatta salva espressa autorizzazione da parte dell'Autore. Qualsiasi utilizzo improprio è sanzionato ai sensi della legge 22 aprile 1941, n. 633 e ss.mm.ii (Protezione del diritto d'autore e di altri diritti connessi al suo esercizio).

13



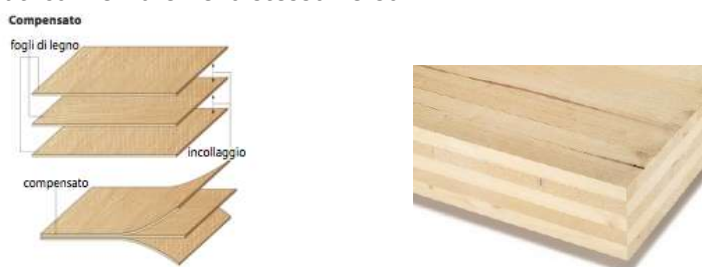
Modelli vari
 Produzione: **W-eye**
 Progettista: **Matteo Ragni**
 Anno di Produzione: **2011**

Tutti i diritti sono riservati. Questo materiale didattico è ad uso personale ed esclusivo degli studenti ed è coperto da copyright. È severamente vietata qualsiasi ulteriore utilizzazione, totale o parziale, del materiale didattico, inclusa la riproduzione, la rielaborazione, la diffusione e la distribuzione dei contenuti stessi mediante qualsiasi mezzo di comunicazione, tra cui piattaforme tecnologiche, supporti o reti telematiche, fatta salva espressa autorizzazione da parte dell'Autore. Qualsiasi utilizzo improprio è sanzionato ai sensi della legge 22 aprile 1941, n. 633 e ss.mm.ii (Protezione del diritto d'autore e di altri diritti connessi al suo esercizio).

14

LEGNO COMPENSATO

- Normalmente ricavato per derullaggio
- Composto da strati sottili di legno (sfogliati) 1÷3mm
- Fogli sovrapposti con diverso orientamento delle fibre
- Anisotropia è inversamente proporzionale al numero degli strati
- Normalmente composti da un numero dispari di strati
- Se composti da un numero pari di fogli, quelli centrali sono incollati con le fibre nello stesso verso



Tutti i diritti sono riservati. Questo materiale didattico è ad uso personale ed esclusivo degli studenti ed è coperto da copyright. È severamente vietata qualsiasi ulteriore utilizzazione, totale o parziale, del materiale didattico, inclusa la riproduzione, la rielaborazione, la diffusione e la distribuzione dei contenuti stessi mediante qualsiasi mezzo di comunicazione, tra cui piattaforme tecnologiche, supporti o reti telematiche, fatta salva espressa autorizzazione da parte dell'Autore. Qualsiasi utilizzo improprio è sanzionato ai sensi della legge 22 aprile 1941, n. 633 e ss.mm.ii (Protezione del diritto d'autore e di altri diritti connessi al suo esercizio).

15

LEGNO COMPENSATO

- Normalmente ricavato per derullaggio
- Composto da strati sottili di legno (sfogliati) 1÷3mm
- Fogli sovrapposti con diverso orientamento delle fibre
- Anisotropia è inversamente proporzionale al numero degli strati
- Normalmente composti da un numero dispari di strati
- Se composti da un numero pari di fogli, quelli centrali sono incollati con le fibre nello stesso verso

PANIFORTI

Sono dei particolari tipi di compensato in cui tra gli strati vengono incollati dei listelli di legno



Tutti i diritti sono riservati. Questo materiale didattico è ad uso personale ed esclusivo degli studenti ed è coperto da copyright. È severamente vietata qualsiasi ulteriore utilizzazione, totale o parziale, del materiale didattico, inclusa la riproduzione, la rielaborazione, la diffusione e la distribuzione dei contenuti stessi mediante qualsiasi mezzo di comunicazione, tra cui piattaforme tecnologiche, supporti o reti telematiche, fatta salva espressa autorizzazione da parte dell'Autore. Qualsiasi utilizzo improprio è sanzionato ai sensi della legge 22 aprile 1941, n. 633 e ss.mm.ii (Protezione del diritto d'autore e di altri diritti connessi al suo esercizio).

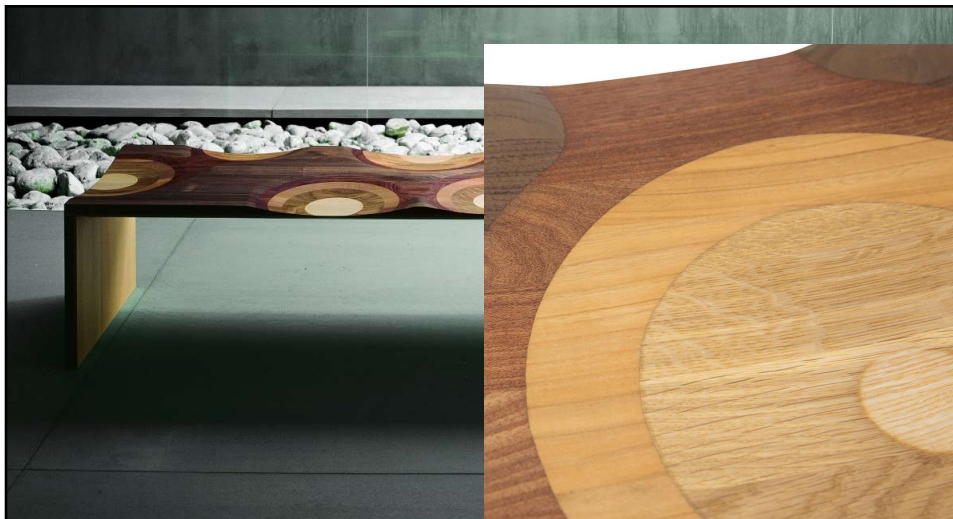
16



Ripple
 Produzione: **Horm**
 Progettista: **Toyo Ito**
 Anno di Produzione: **2003**

Tutti i diritti sono riservati. Questo materiale didattico è ad uso personale ed esclusivo degli studenti ed è coperto da copyright. È severamente vietata qualsiasi ulteriore utilizzazione, totale o parziale, del materiale didattico, inclusa la riproduzione, la rielaborazione, la diffusione e la distribuzione dei contenuti stessi mediante qualsiasi mezzo di comunicazione, tra cui piattaforme tecnologiche, supporti o reti telematiche, fatta salva espressa autorizzazione da parte dell'Autore. Qualsiasi utilizzo improprio è sanzionato ai sensi della legge 22 aprile 1941, n. 633 e ss.mm.ii (Protezione del diritto d'autore e di altri diritti connessi al suo esercizio).

17



Ripple
 Produzione: **Horm**
 Progettista: **Toyo Ito**
 Anno di Produzione: **2003**

Tutti i diritti sono riservati. Questo materiale didattico è ad uso personale ed esclusivo degli studenti ed è coperto da copyright. È severamente vietata qualsiasi ulteriore utilizzazione, totale o parziale, del materiale didattico, inclusa la riproduzione, la rielaborazione, la diffusione e la distribuzione dei contenuti stessi mediante qualsiasi mezzo di comunicazione, tra cui piattaforme tecnologiche, supporti o reti telematiche, fatta salva espressa autorizzazione da parte dell'Autore. Qualsiasi utilizzo improprio è sanzionato ai sensi della legge 22 aprile 1941, n. 633 e ss.mm.ii (Protezione del diritto d'autore e di altri diritti connessi al suo esercizio).

18

TRUCIOLATO

- Composto da legno triturato essiccato additivato con adesivi
- Le parti esterne hanno solitamente granulometria inferiore a quella centrale
- Pressato a temperatura elevata per attivare gli adesivi
- Spessore variabile da 2mm a 4 cm
- Il bordo ha caratteristiche diverse dalla superficie del pannello



Tutti i diritti sono riservati. Questo materiale didattico è ad uso personale ed esclusivo degli studenti ed è coperto da copyright. È severamente vietata qualsiasi ulteriore utilizzazione, totale o parziale, del materiale didattico, inclusa la riproduzione, la rielaborazione, la diffusione e la distribuzione dei contenuti stessi mediante qualsiasi mezzo di comunicazione, tra cui piattaforme tecnologiche, supporti o reti telematiche, fatta salva espressa autorizzazione da parte dell'Autore. Qualsiasi utilizzo improprio è sanzionato ai sensi della legge 22 aprile 1941, n. 633 e ss.mm.ii (Protezione del diritto d'autore e di altri diritti connessi al suo esercizio).

19



Hub
 Produzione: **Fantoni**
 Progettista: **Matteo Ragni**
 Anno di Produzione: **2014**

Tutti i diritti sono riservati. Questo materiale didattico è ad uso personale ed esclusivo degli studenti ed è coperto da copyright. È severamente vietata qualsiasi ulteriore utilizzazione, totale o parziale, del materiale didattico, inclusa la riproduzione, la rielaborazione, la diffusione e la distribuzione dei contenuti stessi mediante qualsiasi mezzo di comunicazione, tra cui piattaforme tecnologiche, supporti o reti telematiche, fatta salva espressa autorizzazione da parte dell'Autore. Qualsiasi utilizzo improprio è sanzionato ai sensi della legge 22 aprile 1941, n. 633 e ss.mm.ii (Protezione del diritto d'autore e di altri diritti connessi al suo esercizio).

20



21



22



23

OSB (Oriented Strand Board)

- Pannello composto da scaglie di legno con rapporto dimensionale 10:1
- All'interno le scaglie sono orientate perpendicolarmente o casualmente
- All'esterno le scaglie sono parallele alla superficie



Tutti i diritti sono riservati. Questo materiale didattico è ad uso personale ed esclusivo degli studenti ed è coperto da copyright. È severamente vietata qualsiasi ulteriore utilizzazione, totale o parziale, del materiale didattico, inclusa la riproduzione, la rielaborazione, la diffusione e la distribuzione dei contenuti stessi mediante qualsiasi mezzo di comunicazione, tra cui piattaforme tecnologiche, supporti o reti telematiche, fatta salva espressa autorizzazione da parte dell'Autore. Qualsiasi utilizzo improprio è sanzionato ai sensi della legge 22 aprile 1941, n. 633 e ss.mm.ii (Protezione del diritto d'autore e di altri diritti connessi al suo esercizio).

24



25



26



27



28



29



30

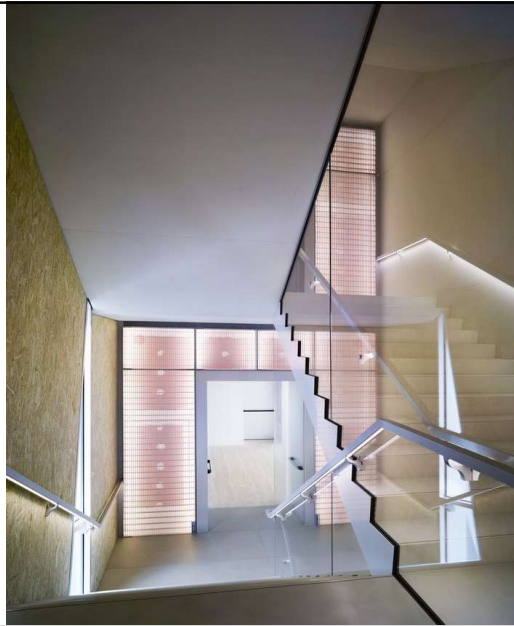


31



32

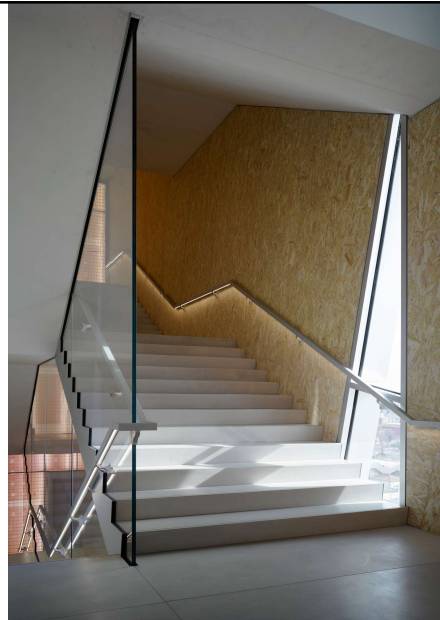
Fondazione Prada
 Ubicazione: **Milano**
 Progettista: **OMA**
 Anno di Produzione: **2015**



Tutti i diritti sono riservati. Questo materiale didattico è ad uso personale ed esclusivo degli studenti ed è coperto da copyright. È severamente vietata qualsiasi ulteriore utilizzazione, totale o parziale, del materiale didattico, inclusa la riproduzione, la rielaborazione, la diffusione e la distribuzione dei contenuti stessi mediante qualsiasi mezzo di comunicazione, tra cui piattaforme tecnologiche, supporti o reti telematiche, fatta salva espressa autorizzazione da parte dell'Autore. Qualsiasi utilizzo improprio è sanzionato ai sensi della legge 22 aprile 1941, n. 633 e ss.mm.ii (Protezione del diritto d'autore e di altri diritti connessi al suo esercizio).

33

Fondazione Prada
 Ubicazione: **Milano**
 Progettista: **OMA**
 Anno di Produzione: **2015**



Tutti i diritti sono riservati. Questo materiale didattico è ad uso personale ed esclusivo degli studenti ed è coperto da copyright. È severamente vietata qualsiasi ulteriore utilizzazione, totale o parziale, del materiale didattico, inclusa la riproduzione, la rielaborazione, la diffusione e la distribuzione dei contenuti stessi mediante qualsiasi mezzo di comunicazione, tra cui piattaforme tecnologiche, supporti o reti telematiche, fatta salva espressa autorizzazione da parte dell'Autore. Qualsiasi utilizzo improprio è sanzionato ai sensi della legge 22 aprile 1941, n. 633 e ss.mm.ii (Protezione del diritto d'autore e di altri diritti connessi al suo esercizio).

34



35

MDF/Pannelli di fibre

- Composti da fibre di legno ottenute per sfibratura meccanica in pressione di vapore ad alta temperatura
- Le fibre vengono addizionate a colle sintetiche (usualmente resine ureiche)
- Per produrre il pannello il materassino di fibre passa all'interno di una pressa riscaldata.
- Hanno struttura quasi isotropa
- Il bordo ha le stesse caratteristiche delle superfici del pannello



Tutti i diritti sono riservati. Questo materiale didattico è ad uso personale ed esclusivo degli studenti ed è coperto da copyright. È severamente vietata qualsiasi ulteriore utilizzazione, totale o parziale, del materiale didattico, inclusa la riproduzione, la rielaborazione, la diffusione e la distribuzione dei contenuti stessi mediante qualsiasi mezzo di comunicazione, tra cui piattaforme tecnologiche, supporti o reti telematiche, fatta salva espressa autorizzazione da parte dell'Autore. Qualsiasi utilizzo improprio è sanzionato ai sensi della legge 22 aprile 1941, n. 633 e ss.mm.ii (Protezione del diritto d'autore e di altri diritti connessi al suo esercizio).

36

Egal
 Produttore: **Moorman**
 Progettista: **Axel Kufus**
 Anno di Produzione: **2001**



Tutti i diritti sono riservati. Questo materiale didattico è ad uso personale ed esclusivo degli studenti ed è coperto da copyright. È severamente vietata qualsiasi ulteriore utilizzazione, totale o parziale, del materiale didattico, inclusa la riproduzione, la rielaborazione, la diffusione e la distribuzione dei contenuti stessi mediante qualsiasi mezzo di comunicazione, tra cui piattaforme tecnologiche, supporti o reti telematiche, fatta salva espressa autorizzazione da parte dell'Autore. Qualsiasi utilizzo improprio è sanzionato ai sensi della legge 22 aprile 1941, n. 633 e ss.mm.ii (Protezione del diritto d'autore e di altri diritti connessi al suo esercizio).

37

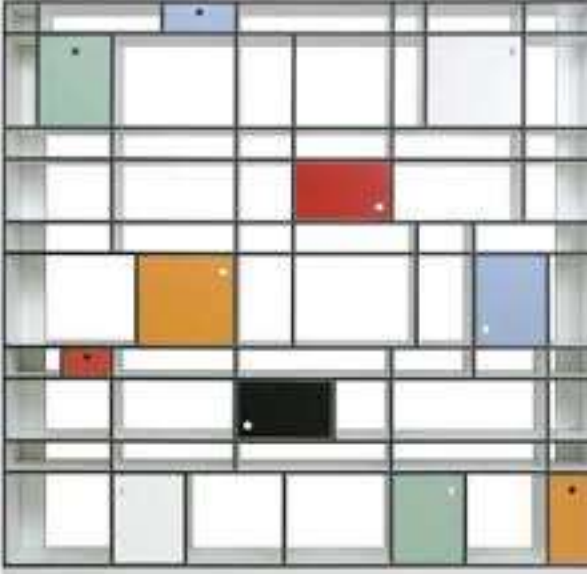
Egal
 Produttore: **Moorman**
 Progettista: **Axel Kufus**
 Anno di Produzione: **2001**



Tutti i diritti sono riservati. Questo materiale didattico è ad uso personale ed esclusivo degli studenti ed è coperto da copyright. È severamente vietata qualsiasi ulteriore utilizzazione, totale o parziale, del materiale didattico, inclusa la riproduzione, la rielaborazione, la diffusione e la distribuzione dei contenuti stessi mediante qualsiasi mezzo di comunicazione, tra cui piattaforme tecnologiche, supporti o reti telematiche, fatta salva espressa autorizzazione da parte dell'Autore. Qualsiasi utilizzo improprio è sanzionato ai sensi della legge 22 aprile 1941, n. 633 e ss.mm.ii (Protezione del diritto d'autore e di altri diritti connessi al suo esercizio).

38

Egal
 Produttore: **Moorman**
 Progettista: **Axel Kufus**
 Anno di Produzione: **2001**



Tutti i diritti sono riservati. Questo materiale didattico è ad uso personale ed esclusivo degli studenti ed è coperto da copyright. È severamente vietata qualsiasi ulteriore utilizzazione, totale o parziale, del materiale didattico, inclusa la riproduzione, la rielaborazione, la diffusione e la distribuzione dei contenuti stessi mediante qualsiasi mezzo di comunicazione, tra cui piattaforme tecnologiche, supporti o reti telematiche, fatta salva espressa autorizzazione da parte dell'Autore. Qualsiasi utilizzo improprio è sanzionato ai sensi della legge 22 aprile 1941, n. 633 e ss.mm.ii (Protezione del diritto d'autore e di altri diritti connessi al suo esercizio).

39

LEGNO CURVATO

- Il legno viene *ammorbidito* tramite il trattamento con vapore
- L'elemento di legno viene inserito in uno stampo
- Il materiale viene essiccato



14
 Produttore: **GTV**
 Progettista: **Michael Thonet**
 Anno di Produzione: **1859**

Tutti i diritti sono riservati. Questo materiale didattico è ad uso personale ed esclusivo degli studenti ed è coperto da copyright. È severamente vietata qualsiasi ulteriore utilizzazione, totale o parziale, del materiale didattico, inclusa la riproduzione, la rielaborazione, la diffusione e la distribuzione dei contenuti stessi mediante qualsiasi mezzo di comunicazione, tra cui piattaforme tecnologiche, supporti o reti telematiche, fatta salva espressa autorizzazione da parte dell'Autore. Qualsiasi utilizzo improprio è sanzionato ai sensi della legge 22 aprile 1941, n. 633 e ss.mm.ii (Protezione del diritto d'autore e di altri diritti connessi al suo esercizio).

40

1819

Michael Thonet apre una falegnameria ed ebanisteria



1836 – 1840 sedia Boppard produzione Thonet

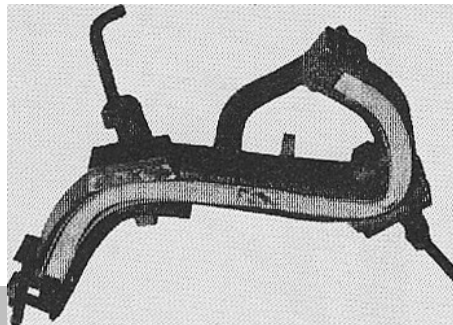
Tutti i diritti sono riservati. Questo materiale didattico è ad uso personale ed esclusivo degli studenti ed è coperto da copyright. È severamente vietata qualsiasi ulteriore utilizzazione, totale o parziale, del materiale didattico, inclusa la riproduzione, la rielaborazione, la diffusione e la distribuzione dei contenuti stessi mediante qualsiasi mezzo di comunicazione, tra cui piattaforme tecnologiche, supporti o reti telematiche, fatta salva espressa autorizzazione da parte dell'Autore. Qualsiasi utilizzo improprio è sanzionato ai sensi della legge 22 aprile 1941, n. 633 e ss.mm.ii (Protezione del diritto d'autore e di altri diritti connessi al suo esercizio).

41

1830

INNOVAZIONE TECNICA

Inumidire elementi di legno per poterli curvare
Sagomare i pezzi in casseforme metalliche
Essiccazione per fissare la conformazione



•Casseforme per la curvatura del legno

Tutti i diritti sono riservati. Questo materiale didattico è ad uso personale ed esclusivo degli studenti ed è coperto da copyright. È severamente vietata qualsiasi ulteriore utilizzazione, totale o parziale, del materiale didattico, inclusa la riproduzione, la rielaborazione, la diffusione e la distribuzione dei contenuti stessi mediante qualsiasi mezzo di comunicazione, tra cui piattaforme tecnologiche, supporti o reti telematiche, fatta salva espressa autorizzazione da parte dell'Autore. Qualsiasi utilizzo improprio è sanzionato ai sensi della legge 22 aprile 1941, n. 633 e ss.mm.ii (Protezione del diritto d'autore e di altri diritti connessi al suo esercizio).

42

1

1. Scomposizione lineare



Tutti i diritti sono riservati. Questo materiale didattico è ad uso personale ed esclusivo degli studenti ed è coperto da copyright. È severamente vietata qualsiasi ulteriore utilizzazione, totale o parziale, del materiale didattico, inclusa la riproduzione, la rielaborazione, la diffusione e la distribuzione dei contenuti stessi mediante qualsiasi mezzo di comunicazione, tra cui piattaforme tecnologiche, supporti o reti telematiche, fatta salva espressa autorizzazione da parte dell'Autore. Qualsiasi utilizzo improprio è sanzionato ai sensi della legge 22 aprile 1941, n. 633 e ss.mm.ii (Protezione del diritto d'autore e di altri diritti connessi al suo esercizio).

43

2

1. Scomposizione lineare
2. Resistenza per forma



Tutti i diritti sono riservati. Questo materiale didattico è ad uso personale ed esclusivo degli studenti ed è coperto da copyright. È severamente vietata qualsiasi ulteriore utilizzazione, totale o parziale, del materiale didattico, inclusa la riproduzione, la rielaborazione, la diffusione e la distribuzione dei contenuti stessi mediante qualsiasi mezzo di comunicazione, tra cui piattaforme tecnologiche, supporti o reti telematiche, fatta salva espressa autorizzazione da parte dell'Autore. Qualsiasi utilizzo improprio è sanzionato ai sensi della legge 22 aprile 1941, n. 633 e ss.mm.ii (Protezione del diritto d'autore e di altri diritti connessi al suo esercizio).

44

3

1. Scomposizione lineare
2. Resistenza per forma
3. Variazione delle sezioni resistenti



Tutti i diritti sono riservati. Questo materiale didattico è ad uso personale ed esclusivo degli studenti ed è coperto da copyright. È severamente vietata qualsiasi ulteriore utilizzazione, totale o parziale, del materiale didattico, inclusa la riproduzione, la rielaborazione, la diffusione e la distribuzione dei contenuti stessi mediante qualsiasi mezzo di comunicazione, tra cui piattaforme tecnologiche, supporti o reti telematiche, fatta salva espressa autorizzazione da parte dell'Autore. Qualsiasi utilizzo improprio è sanzionato ai sensi della legge 22 aprile 1941, n. 633 e ss.mm.ii (Protezione del diritto d'autore e di altri diritti connessi al suo esercizio).

45

4

1. Scomposizione lineare
2. Resistenza per forma
3. Variazione delle sezioni resistenti
4. Connessioni
 - Tangenza
 - Intreccio
 - Compenetrazione



Tutti i diritti sono riservati. Questo materiale didattico è ad uso personale ed esclusivo degli studenti ed è coperto da copyright. È severamente vietata qualsiasi ulteriore utilizzazione, totale o parziale, del materiale didattico, inclusa la riproduzione, la rielaborazione, la diffusione e la distribuzione dei contenuti stessi mediante qualsiasi mezzo di comunicazione, tra cui piattaforme tecnologiche, supporti o reti telematiche, fatta salva espressa autorizzazione da parte dell'Autore. Qualsiasi utilizzo improprio è sanzionato ai sensi della legge 22 aprile 1941, n. 633 e ss.mm.ii (Protezione del diritto d'autore e di altri diritti connessi al suo esercizio).

46

5

1. Scomposizione lineare
2. Resistenza per forma
3. Variazione delle sezioni resistenti
4. Connessioni
 - Tangenza
 - Compenetrazione
 - Intreccio
5. Mediazioni tornite



Tutti i diritti sono riservati. Questo materiale didattico è ad uso personale ed esclusivo degli studenti ed è coperto da copyright. È severamente vietata qualsiasi ulteriore utilizzazione, totale o parziale, del materiale didattico, inclusa la riproduzione, la rielaborazione, la diffusione e la distribuzione dei contenuti stessi mediante qualsiasi mezzo di comunicazione, tra cui piattaforme tecnologiche, supporti o reti telematiche, fatta salva espressa autorizzazione da parte dell'Autore. Qualsiasi utilizzo improprio è sanzionato ai sensi della legge 22 aprile 1941, n. 633 e ss.mm.ii (Protezione del diritto d'autore e di altri diritti connessi al suo esercizio).

47

6

1. Scomposizione lineare
2. Resistenza per forma
3. Variazione delle sezioni resistenti
4. Connessioni
 - Tangenza
 - Compenetrazione
 - Intreccio
5. Mediazioni tornite
6. Spazio diaframmato



Tutti i diritti sono riservati. Questo materiale didattico è ad uso personale ed esclusivo degli studenti ed è coperto da copyright. È severamente vietata qualsiasi ulteriore utilizzazione, totale o parziale, del materiale didattico, inclusa la riproduzione, la rielaborazione, la diffusione e la distribuzione dei contenuti stessi mediante qualsiasi mezzo di comunicazione, tra cui piattaforme tecnologiche, supporti o reti telematiche, fatta salva espressa autorizzazione da parte dell'Autore. Qualsiasi utilizzo improprio è sanzionato ai sensi della legge 22 aprile 1941, n. 633 e ss.mm.ii (Protezione del diritto d'autore e di altri diritti connessi al suo esercizio).

48

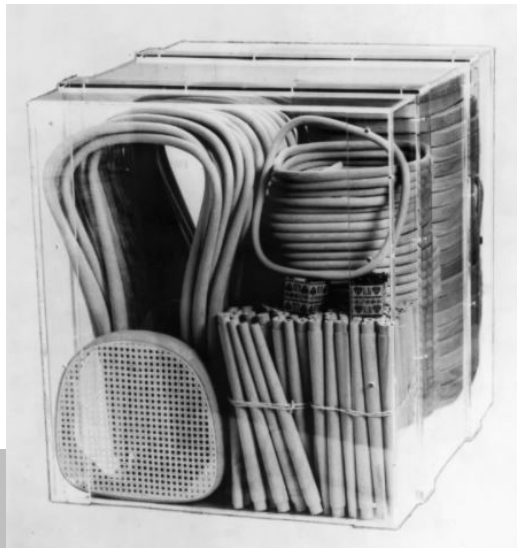
7

1. Scomposizione lineare
2. Resistenza per forma
3. Variazione delle sezioni resistenti
4. Connessioni
 - Tangenza
 - Compenetrazione
 - Intreccio
5. Mediazioni tornite
6. Spazio diaframmato
7. Trasparenza della struttura



Tutti i diritti sono riservati. Questo materiale didattico è ad uso personale ed esclusivo degli studenti ed è coperto da copyright. È severamente vietata qualsiasi ulteriore utilizzazione, totale o parziale, del materiale didattico, inclusa la riproduzione, la rielaborazione, la diffusione e la distribuzione dei contenuti stessi mediante qualsiasi mezzo di comunicazione, tra cui piattaforme tecnologiche, supporti o reti telematiche, fatta salva espressa autorizzazione da parte dell'Autore. Qualsiasi utilizzo improprio è sanzionato ai sensi della legge 22 aprile 1941, n. 633 e ss.mm.ii (Protezione del diritto d'autore e di altri diritti connessi al suo esercizio).

49

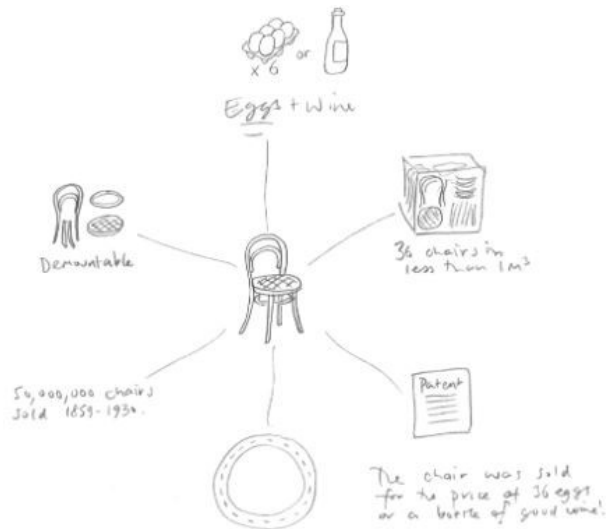


L'ingombro di spedizione di 36 sedie smontate. Courtesy of Thonet GmbH

Tutti i diritti sono riservati. Questo materiale didattico è ad uso personale ed esclusivo degli studenti ed è coperto da copyright. È severamente vietata qualsiasi ulteriore utilizzazione, totale o parziale, del materiale didattico, inclusa la riproduzione, la rielaborazione, la diffusione e la distribuzione dei contenuti stessi mediante qualsiasi mezzo di comunicazione, tra cui piattaforme tecnologiche, supporti o reti telematiche, fatta salva espressa autorizzazione da parte dell'Autore. Qualsiasi utilizzo improprio è sanzionato ai sensi della legge 22 aprile 1941, n. 633 e ss.mm.ii (Protezione del diritto d'autore e di altri diritti connessi al suo esercizio).

50

è stato
calcolato che
costasse
quanto 36 uova
o una bottiglia
di buon vino;
perfettamente
smontabile, si
potevano
spedire 36
sedie in meno
di 1 mq
(circa 50 euro
attuali)



Lo schizzo è di Jasper Morrison

Tutti i diritti sono riservati. Questo materiale didattico è ad uso personale ed esclusivo degli studenti ed è coperto da copyright. È severamente vietata qualsiasi ulteriore utilizzazione, totale o parziale, del materiale didattico, inclusa la riproduzione, la rielaborazione, la diffusione e la distribuzione dei contenuti stessi mediante qualsiasi mezzo di comunicazione, tra cui piattaforme tecnologiche, supporti o reti telematiche, fatta salva espressa autorizzazione da parte dell'Autore. Qualsiasi utilizzo improprio è sanzionato ai sensi della legge 22 aprile 1941, n. 633 e ss.mm.ii (Protezione del diritto d'autore e di altri diritti connessi al suo esercizio).

51

4000
50000000
40

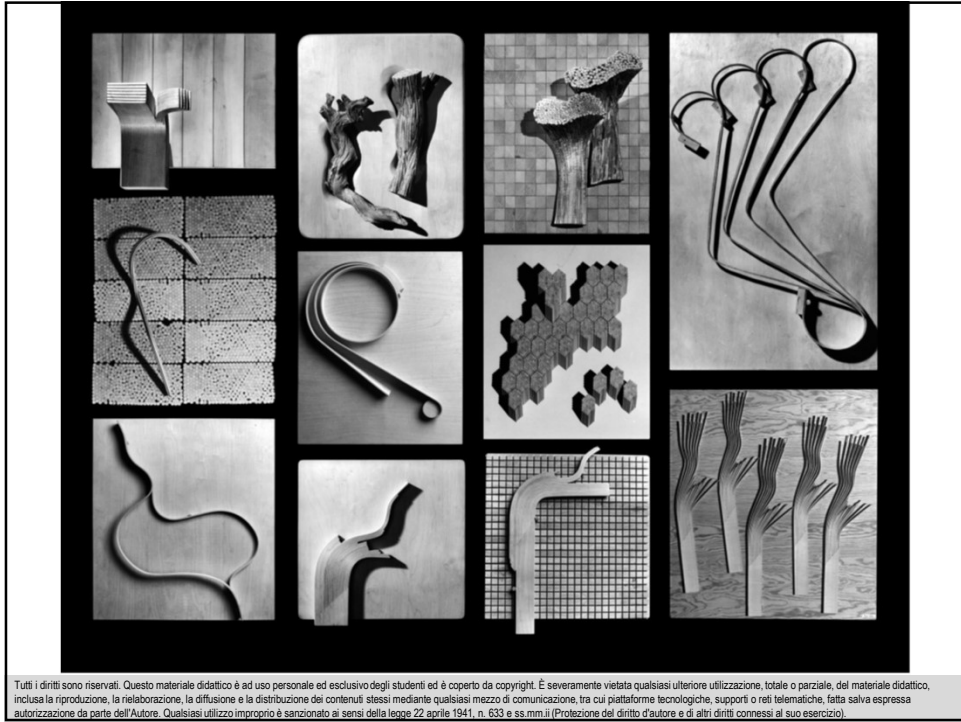
Sedute al giorno

Pezzi realizzati in

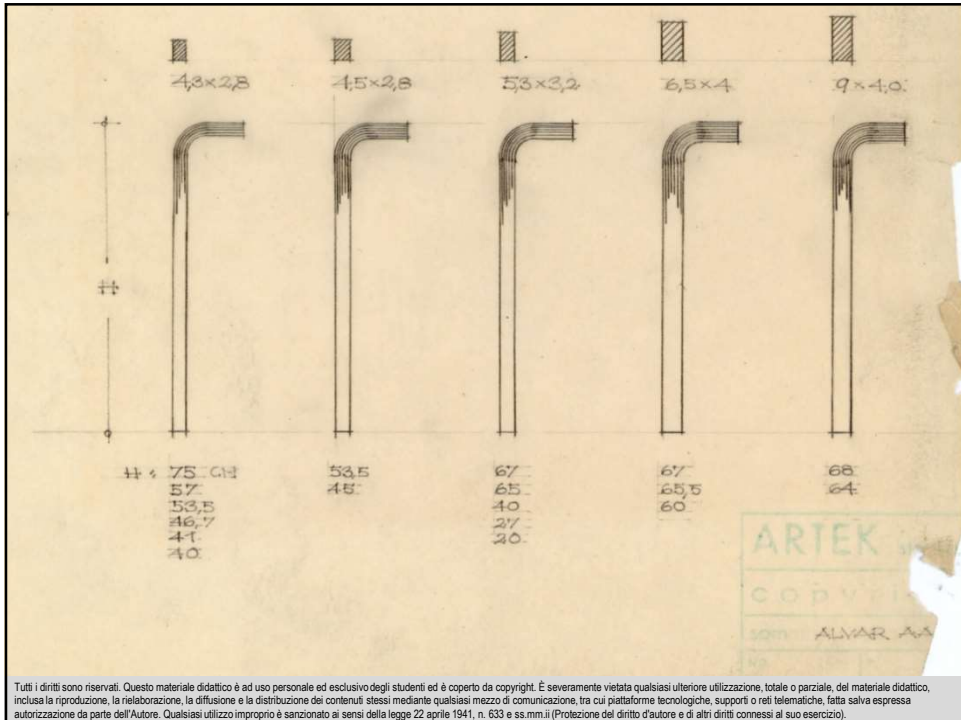
anni

Tutti i diritti sono riservati. Questo materiale didattico è ad uso personale ed esclusivo degli studenti ed è coperto da copyright. È severamente vietata qualsiasi ulteriore utilizzazione, totale o parziale, del materiale didattico, inclusa la riproduzione, la rielaborazione, la diffusione e la distribuzione dei contenuti stessi mediante qualsiasi mezzo di comunicazione, tra cui piattaforme tecnologiche, supporti o reti telematiche, fatta salva espressa autorizzazione da parte dell'Autore. Qualsiasi utilizzo improprio è sanzionato ai sensi della legge 22 aprile 1941, n. 633 e ss.mm.ii (Protezione del diritto d'autore e di altri diritti connessi al suo esercizio).

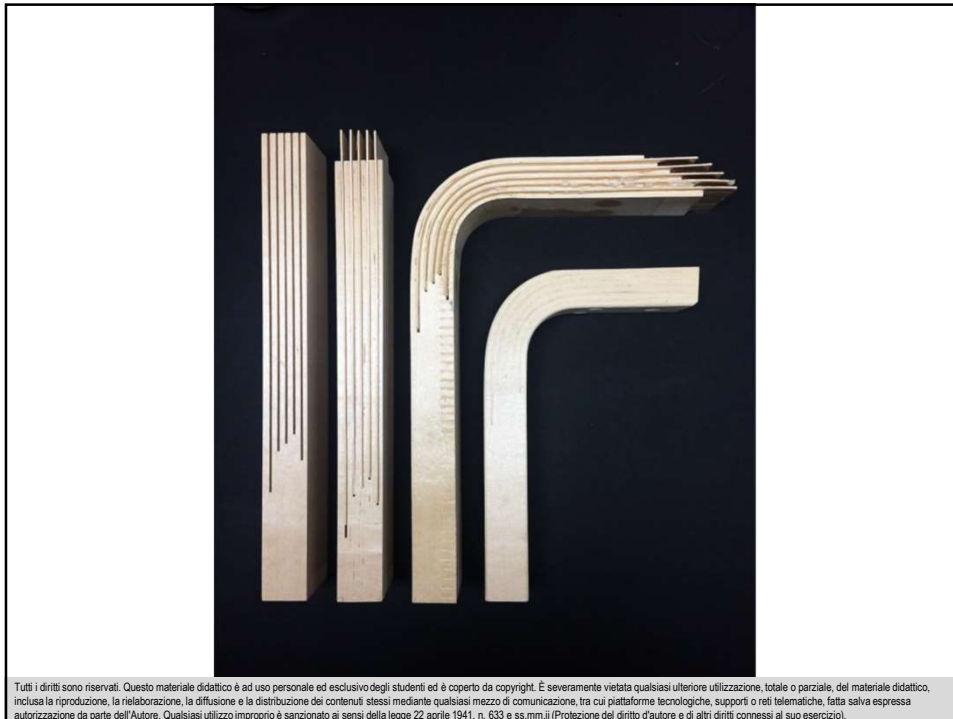
52



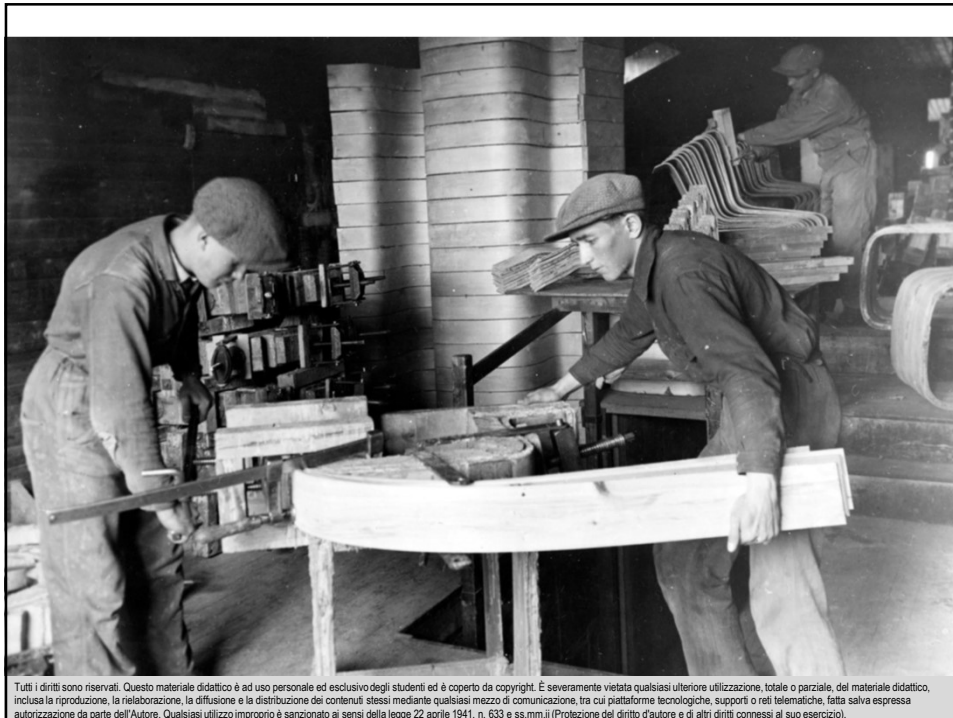
53



54



55



56



Tutti i diritti sono riservati. Questo materiale didattico è ad uso personale ed esclusivo degli studenti ed è coperto da copyright. È severamente vietata qualsiasi ulteriore utilizzazione, totale o parziale, del materiale didattico, inclusa la riproduzione, la rielaborazione, la diffusione e la distribuzione dei contenuti stessi mediante qualsiasi mezzo di comunicazione, tra cui piattaforme tecnologiche, supporti o reti telematiche, fatta salva espressa autorizzazione da parte dell'Autore. Qualsiasi utilizzo improprio è sanzionato ai sensi della legge 22 aprile 1941, n. 633 e ss.mm.ii (Protezione del diritto d'autore e di altri diritti connessi al suo esercizio).

57



Tutti i diritti sono riservati. Questo materiale didattico è ad uso personale ed esclusivo degli studenti ed è coperto da copyright. È severamente vietata qualsiasi ulteriore utilizzazione, totale o parziale, del materiale didattico, inclusa la riproduzione, la rielaborazione, la diffusione e la distribuzione dei contenuti stessi mediante qualsiasi mezzo di comunicazione, tra cui piattaforme tecnologiche, supporti o reti telematiche, fatta salva espressa autorizzazione da parte dell'Autore. Qualsiasi utilizzo improprio è sanzionato ai sensi della legge 22 aprile 1941, n. 633 e ss.mm.ii (Protezione del diritto d'autore e di altri diritti connessi al suo esercizio).

58



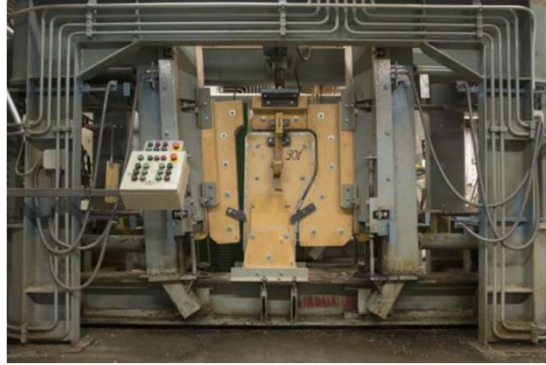
Tutti i diritti sono riservati. Questo materiale didattico è ad uso personale ed esclusivo degli studenti ed è coperto da copyright. È severamente vietata qualsiasi ulteriore utilizzazione, totale o parziale, del materiale didattico, inclusa la riproduzione, la rielaborazione, la diffusione e la distribuzione dei contenuti stessi mediante qualsiasi mezzo di comunicazione, tra cui piattaforme tecnologiche, supporti o reti telematiche, fatta salva espressa autorizzazione da parte dell'Autore. Qualsiasi utilizzo improprio è sanzionato ai sensi della legge 22 aprile 1941, n. 633 e ss.mm.ii (Protezione del diritto d'autore e di altri diritti connessi al suo esercizio).

59



Tutti i diritti sono riservati. Questo materiale didattico è ad uso personale ed esclusivo degli studenti ed è coperto da copyright. È severamente vietata qualsiasi ulteriore utilizzazione, totale o parziale, del materiale didattico, inclusa la riproduzione, la rielaborazione, la diffusione e la distribuzione dei contenuti stessi mediante qualsiasi mezzo di comunicazione, tra cui piattaforme tecnologiche, supporti o reti telematiche, fatta salva espressa autorizzazione da parte dell'Autore. Qualsiasi utilizzo improprio è sanzionato ai sensi della legge 22 aprile 1941, n. 633 e ss.mm.ii (Protezione del diritto d'autore e di altri diritti connessi al suo esercizio).

60



Tutti i diritti sono riservati. Questo materiale didattico è ad uso personale ed esclusivo degli studenti ed è coperto da copyright. È severamente vietata qualsiasi ulteriore utilizzazione, totale o parziale, del materiale didattico, inclusa la riproduzione, la rielaborazione, la diffusione e la distribuzione dei contenuti stessi mediante qualsiasi mezzo di comunicazione, tra cui piattaforme tecnologiche, supporti o reti telematiche, fatta salva espressa autorizzazione da parte dell'Autore. Qualsiasi utilizzo improprio è sanzionato ai sensi della legge 22 aprile 1941, n. 633 e ss.mm.ii (Protezione del diritto d'autore e di altri diritti connessi al suo esercizio).

61



Tutti i diritti sono riservati. Questo materiale didattico è ad uso personale ed esclusivo degli studenti ed è coperto da copyright. È severamente vietata qualsiasi ulteriore utilizzazione, totale o parziale, del materiale didattico, inclusa la riproduzione, la rielaborazione, la diffusione e la distribuzione dei contenuti stessi mediante qualsiasi mezzo di comunicazione, tra cui piattaforme tecnologiche, supporti o reti telematiche, fatta salva espressa autorizzazione da parte dell'Autore. Qualsiasi utilizzo improprio è sanzionato ai sensi della legge 22 aprile 1941, n. 633 e ss.mm.ii (Protezione del diritto d'autore e di altri diritti connessi al suo esercizio).

62



Tutti i diritti sono riservati. Questo materiale didattico è ad uso personale ed esclusivo degli studenti ed è coperto da copyright. È severamente vietata qualsiasi ulteriore utilizzazione, totale o parziale, del materiale didattico, inclusa la riproduzione, la rielaborazione, la diffusione e la distribuzione dei contenuti stessi mediante qualsiasi mezzo di comunicazione, tra cui piattaforme tecnologiche, supporti o reti telematiche, fatta salva espressa autorizzazione da parte dell'Autore. Qualsiasi utilizzo improprio è sanzionato ai sensi della legge 22 aprile 1941, n. 633 e ss.mm.ii (Protezione del diritto d'autore e di altri diritti connessi al suo esercizio).

63



Tutti i diritti sono riservati. Questo materiale didattico è ad uso personale ed esclusivo degli studenti ed è coperto da copyright. È severamente vietata qualsiasi ulteriore utilizzazione, totale o parziale, del materiale didattico, inclusa la riproduzione, la rielaborazione, la diffusione e la distribuzione dei contenuti stessi mediante qualsiasi mezzo di comunicazione, tra cui piattaforme tecnologiche, supporti o reti telematiche, fatta salva espressa autorizzazione da parte dell'Autore. Qualsiasi utilizzo improprio è sanzionato ai sensi della legge 22 aprile 1941, n. 633 e ss.mm.ii (Protezione del diritto d'autore e di altri diritti connessi al suo esercizio).

64



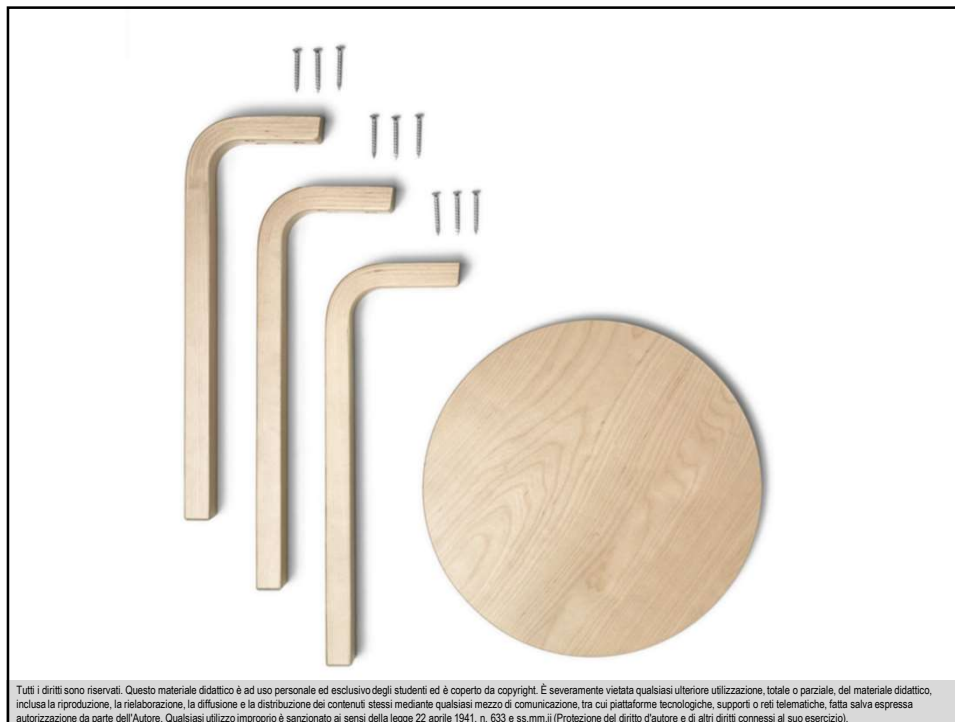
Tutti i diritti sono riservati. Questo materiale didattico è ad uso personale ed esclusivo degli studenti ed è coperto da copyright. È severamente vietata qualsiasi ulteriore utilizzazione, totale o parziale, del materiale didattico, inclusa la riproduzione, la rielaborazione, la diffusione e la distribuzione dei contenuti stessi mediante qualsiasi mezzo di comunicazione, tra cui piattaforme tecnologiche, supporti o reti telematiche, fatta salva espressa autorizzazione da parte dell'Autore. Qualsiasi utilizzo improprio è sanzionato ai sensi della legge 22 aprile 1941, n. 633 e ss.mm.ii (Protezione del diritto d'autore e di altri diritti connessi al suo esercizio).

65



Tutti i diritti sono riservati. Questo materiale didattico è ad uso personale ed esclusivo degli studenti ed è coperto da copyright. È severamente vietata qualsiasi ulteriore utilizzazione, totale o parziale, del materiale didattico, inclusa la riproduzione, la rielaborazione, la diffusione e la distribuzione dei contenuti stessi mediante qualsiasi mezzo di comunicazione, tra cui piattaforme tecnologiche, supporti o reti telematiche, fatta salva espressa autorizzazione da parte dell'Autore. Qualsiasi utilizzo improprio è sanzionato ai sensi della legge 22 aprile 1941, n. 633 e ss.mm.ii (Protezione del diritto d'autore e di altri diritti connessi al suo esercizio).

66



67



68

Lounge Chair

Produttore: **Herman Miller/Vitra**
 Progettista: **Charles & Ray Eames**
 Anno di Produzione: **1954**



Tutti i diritti sono riservati. Questo materiale didattico è ad uso personale ed esclusivo degli studenti ed è coperto da copyright. È severamente vietata qualsiasi ulteriore utilizzazione, totale o parziale, del materiale didattico, inclusa la riproduzione, la rielaborazione, la diffusione e la distribuzione dei contenuti stessi mediante qualsiasi mezzo di comunicazione, tra cui piattaforme tecnologiche, supporti o reti telematiche, fatta salva espressa autorizzazione da parte dell'Autore. Qualsiasi utilizzo improprio è sanzionato ai sensi della legge 22 aprile 1941, n. 633 e ss.mm.ii (Protezione del diritto d'autore e di altri diritti connessi al suo esercizio).

69



Tutti i diritti sono riservati. Questo materiale didattico è ad uso personale ed esclusivo degli studenti ed è coperto da copyright. È severamente vietata qualsiasi ulteriore utilizzazione, totale o parziale, del materiale didattico, inclusa la riproduzione, la rielaborazione, la diffusione e la distribuzione dei contenuti stessi mediante qualsiasi mezzo di comunicazione, tra cui piattaforme tecnologiche, supporti o reti telematiche, fatta salva espressa autorizzazione da parte dell'Autore. Qualsiasi utilizzo improprio è sanzionato ai sensi della legge 22 aprile 1941, n. 633 e ss.mm.ii (Protezione del diritto d'autore e di altri diritti connessi al suo esercizio).

70

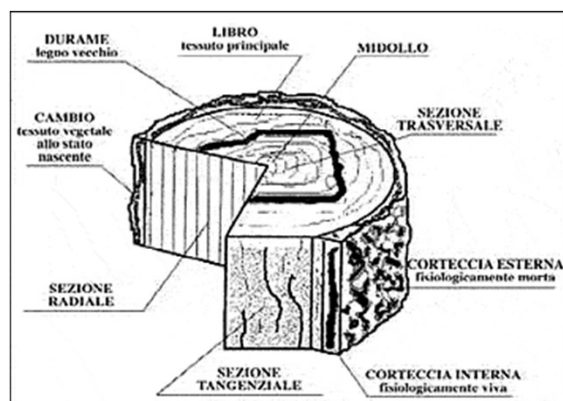
Three SkinProduttore: **Moroso**Progettista: **Ron Arad**Anno di Produzione: **2004**

Tutti i diritti sono riservati. Questo materiale didattico è ad uso personale ed esclusivo degli studenti ed è coperto da copyright. È severamente vietata qualsiasi ulteriore utilizzazione, totale o parziale, del materiale didattico, inclusa la riproduzione, la rielaborazione, la diffusione e la distribuzione dei contenuti stessi mediante qualsiasi mezzo di comunicazione, tra cui piattaforme tecnologiche, supporti o reti telematiche, fatta salva espressa autorizzazione da parte dell'Autore. Qualsiasi utilizzo improprio è sanzionato ai sensi della legge 22 aprile 1941, n. 633 e ss.mm.ii (Protezione del diritto d'autore e di altri diritti connessi al suo esercizio).

71

LEGNO

1. Massello
2. Legno Lamellare
3. Tranciato di legno
4. Pannelli
 - a) Compensato
 - b) Truciolato
 - c) OSB
 - d) MDF
5. Legno Curvato
6. Carta



Tutti i diritti sono riservati. Questo materiale didattico è ad uso personale ed esclusivo degli studenti ed è coperto da copyright. È severamente vietata qualsiasi ulteriore utilizzazione, totale o parziale, del materiale didattico, inclusa la riproduzione, la rielaborazione, la diffusione e la distribuzione dei contenuti stessi mediante qualsiasi mezzo di comunicazione, tra cui piattaforme tecnologiche, supporti o reti telematiche, fatta salva espressa autorizzazione da parte dell'Autore. Qualsiasi utilizzo improprio è sanzionato ai sensi della legge 22 aprile 1941, n. 633 e ss.mm.ii (Protezione del diritto d'autore e di altri diritti connessi al suo esercizio).

72

PASTA DI CELLULOSA

Dalla scomposizione chimica/meccanica del legno si ottengono:

- Carta
- Rayon
- Viscosa

Tutti i diritti sono riservati. Questo materiale didattico è ad uso personale ed esclusivo degli studenti ed è coperto da copyright. È severamente vietata qualsiasi ulteriore utilizzazione, totale o parziale, del materiale didattico, inclusa la riproduzione, la rielaborazione, la diffusione e la distribuzione dei contenuti stessi mediante qualsiasi mezzo di comunicazione, tra cui piattaforme tecnologiche, supporti o reti telematiche, fatta salva espressa autorizzazione da parte dell'Autore. Qualsiasi utilizzo improprio è sanzionato ai sensi della legge 22 aprile 1941, n. 633 e ss.mm.ii (Protezione del diritto d'autore e di altri diritti connessi al suo esercizio).

73

CARTA

- Carte decorative 70-150g/m²
- Carte fenoliche

RESINE MELAMINICHE

- Collante termoindurente
- Trasparente
- Resistente alla luce
- Resistente all'abrasione
- Resistente ai graffi

Tutti i diritti sono riservati. Questo materiale didattico è ad uso personale ed esclusivo degli studenti ed è coperto da copyright. È severamente vietata qualsiasi ulteriore utilizzazione, totale o parziale, del materiale didattico, inclusa la riproduzione, la rielaborazione, la diffusione e la distribuzione dei contenuti stessi mediante qualsiasi mezzo di comunicazione, tra cui piattaforme tecnologiche, supporti o reti telematiche, fatta salva espressa autorizzazione da parte dell'Autore. Qualsiasi utilizzo improprio è sanzionato ai sensi della legge 22 aprile 1941, n. 633 e ss.mm.ii (Protezione del diritto d'autore e di altri diritti connessi al suo esercizio).

74



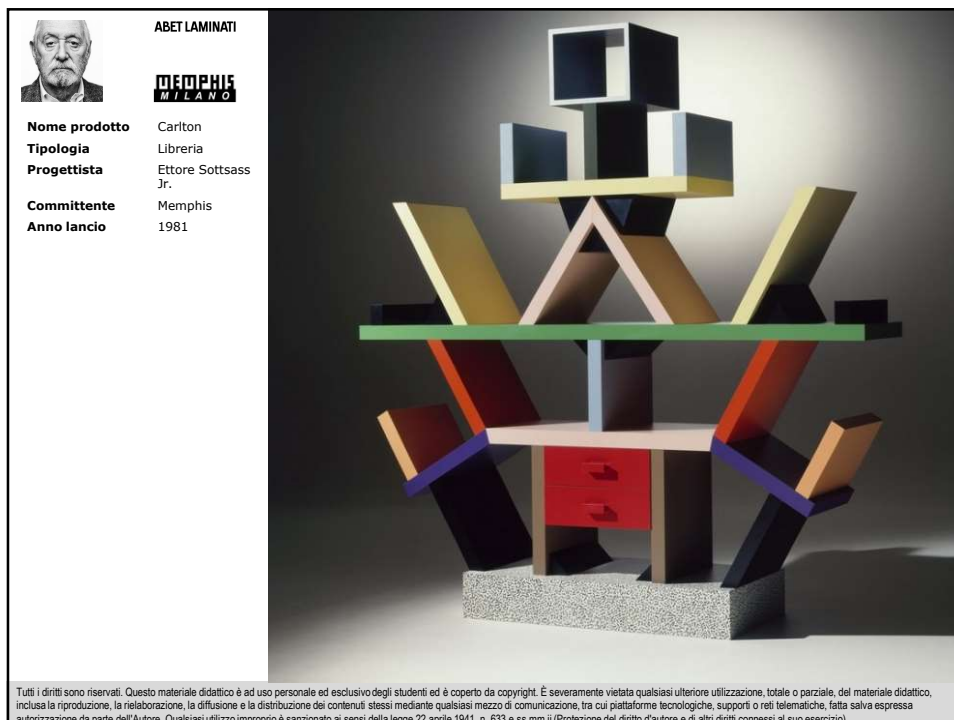
75



76



77



78