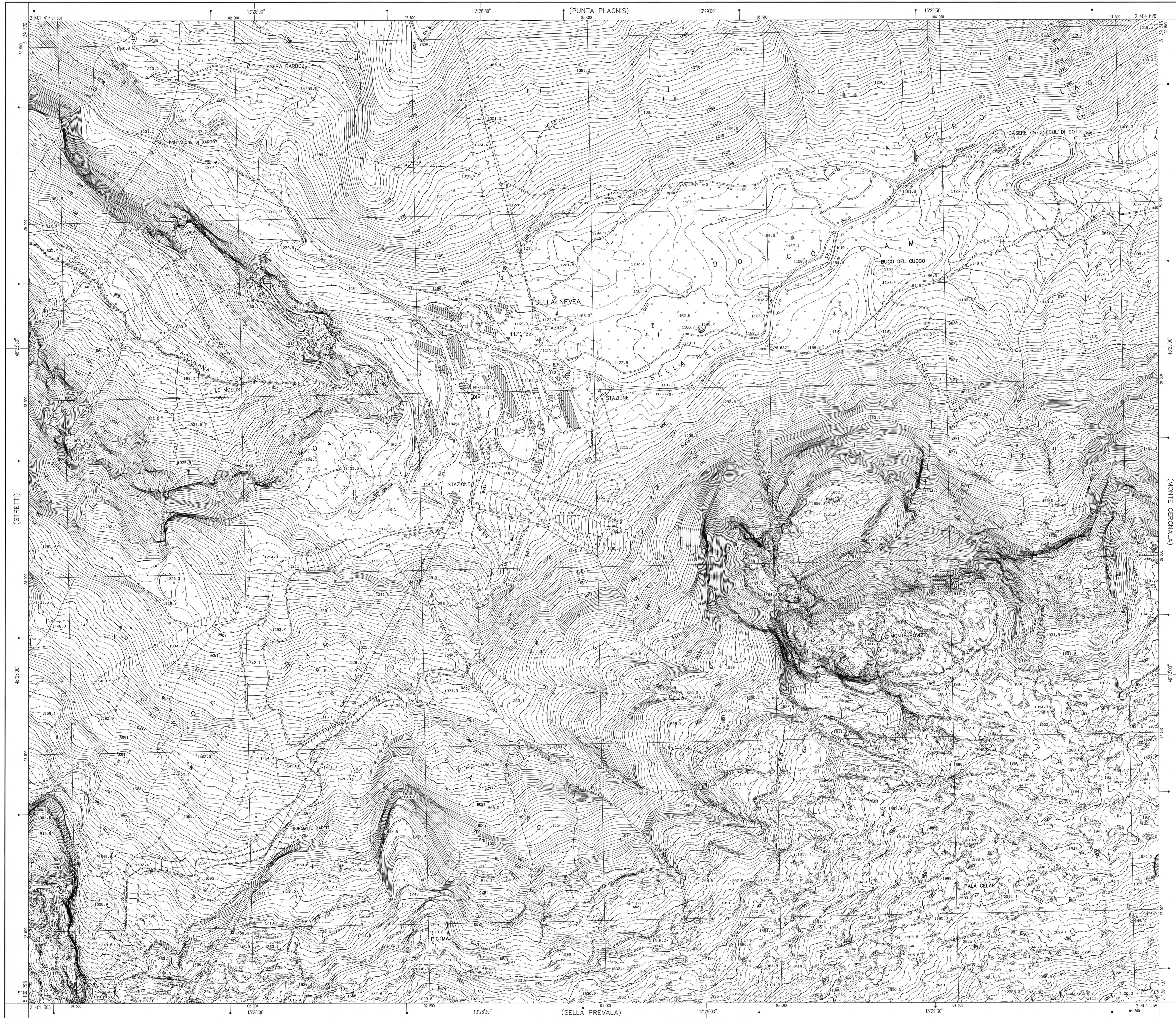


050021 SELLA NEVEA

SCALA 1:5000

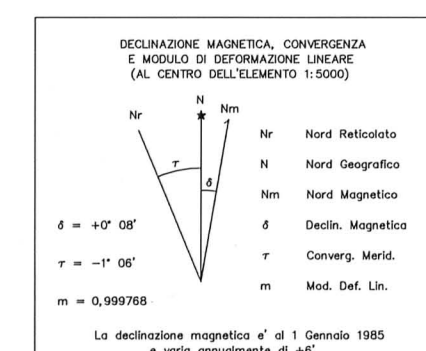


EQUIDISTANZA TRA LE CURVE DI LIVELLO METRI 5 (DEI CURVE A TRATTO METRI 1)
ALTEZZA ESPRESSA IN METRI E RIFERITA AL LIVELLO MEDIO DEL MARE (MARIOGRAFICO DI GIUGNO)
LE COORDINATE GEOGRAFICHE SONO RIFERITE AL SISTEMA E.D. 1950
LE COORDINATE PIANE SONO RIFERITE AL SISTEMA NAZIONALE GAUSS-BOGGA



CONVERSIONE DELLE COORDINATE IN U.T.M. (WGS 84)

DA GAUSS - BOGGA		DA U.T.M. (E.D. 50)	
E	N	E	N
-2.020 005 m	-24 m	-71 m	-192 m



COORDINATE VERTICI U.T.M. (E.D. 50)

VERICE	E	N
NO	381 483	5 139 744
NE	384 687	5 139 683
SO	381 429	5 136 966
SE	384 634	5 136 905

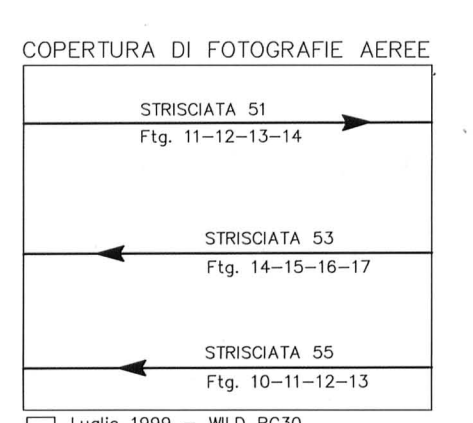
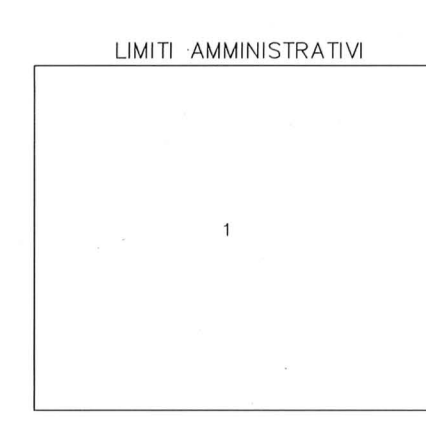
IL RETICOLATO U.T.M. È RIPORTATO A MARCHE COL SEGNO

SITUAZIONE 10000 E 5000 C.T.R.

13	14	15
01	02	03
05	06	07

SITUAZIONE 50000 I.G.M.

032 TOLMEZZO	033 TARVISIO	034 MONTE FORTO
039 GIUGNANO DEL FRIULI	040 MONTE CANIN	
046 CONE	047 CORCHIS DEL FRIULI	



ESECUZIONE : A.T.I. - Compagnia Generale
 Rilasciamento S.A.A.-Piemonte
 Benedetti Italo & C. s.n.c. - Firenze

DIREZIONE LAVORI : Arch. M. Ghidini

COLLAUDO : Dr. Ing. G.S. Pizzoli
 Data: 2000 P. Cocozzo
 Geom. E. Cirna

FOGLIO 50000 I.G.M.: N. 050
 SEZIONE: 050020 MONTE CANIN
 ELEMENTO: 050021 SELLA NEVEA