



GEOGRAFIA SOCIALE

4



UNIVERSITÀ
DEGLI STUDI
DI TRIESTE

Dipartimento di **Studi Umanistici**

COORDINAMENTO E
GESTIONE DI SERVIZI
EDUCATIVI

Scienza sociale
applicata allo spazio

a. a. 2023-2024

Dragan Umek

Le differenziazioni socio-spaziali



Le differenze socio-spaziali

È evidente che le disuguaglianze economiche causino disuguaglianze sociali e a loro volta, le disuguaglianze economiche si ripercuotono sullo spazio, causando fenomeni di varia natura, ma raggruppabili sotto un unico termine: **polarizzazione**.

Basti pensare ai quartieri sempre più simili a ghetti etnici che si diffondono in tante città del mondo e che magari sorgono a poca distanza da centri storici “gentrificati” o da vere e proprie *gated communities*.

Economia, società e spazio formano una triade indissolubile ma le polarizzazioni non sono solo spaziali sono anche psicologiche, culturali, sociali.

- **Separazione degli spazi**
- **Segregazione volontaria e coercitiva**
- ***Gated communities***
- ***Gentrification***



Separazione degli spazi

Dinamica di potere



***Segregazione
spaziale***



***Delimitare e controllare
un'area*** per relegare in essa
una categorie di persone in
base a caratteristiche
etniche, religiose di classe
sociale o di genere

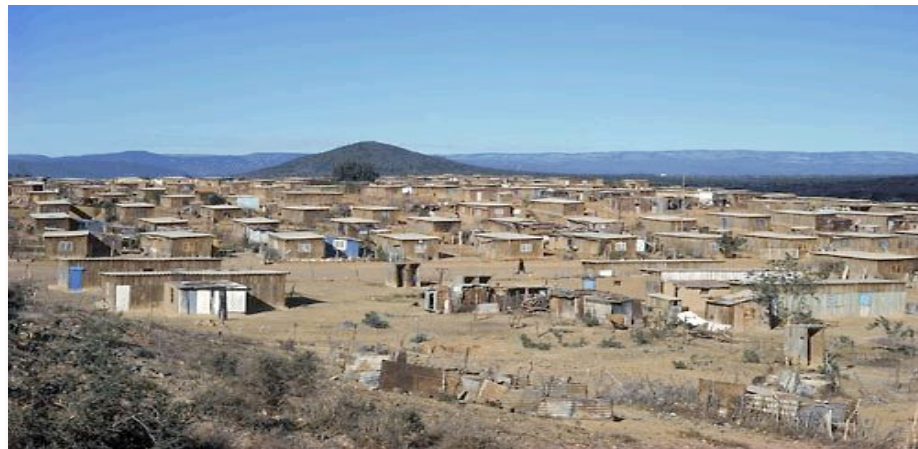
• **Coercitiva** = ghetti, campi profughi, *Bantustan*, *Township*, manicomi, carceri, luoghi pubblici separati, ecc.

• **Volontaria** = quartieri etnici, gated community (barrios privados), gay village, quartieri LGBT

Segregazione imposta

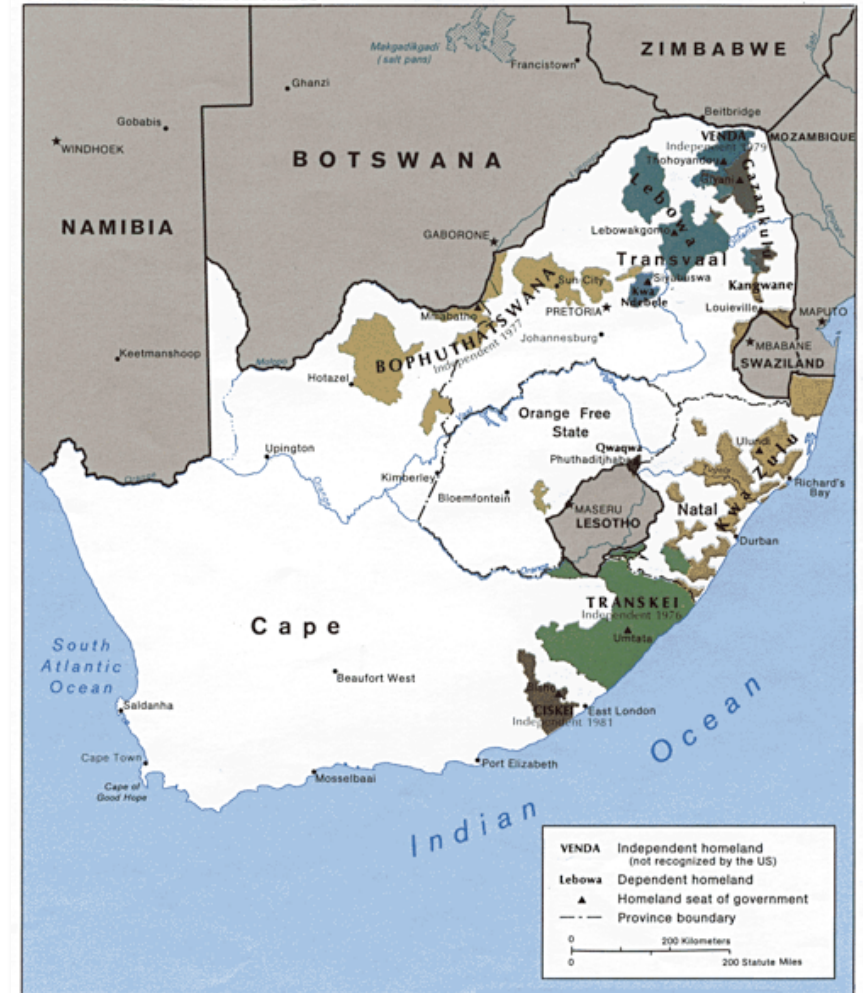


Il **ghetto** di Brody, in Galizia (Ucraina)



Township le baraccopoli a ridosso delle città.

South Africa: Black Homelands



800481 (543001) 1-86

Bantustan, stati-ghetti per la popolazione nera, nominalmente indipendenti ma in realtà sottoposti al controllo del governo sudafricano



Segregazione volontaria

Quartieri etnici



I *quartieri etnici* rappresentano unità spaziali e sociali con una specifica identità, fortemente marcate dalla presenza straniera e si fondano sull'esistenza di un'infrastruttura *etnica* più o meno densa, costituita dalla presenza di chiese, negozi e attività commerciali riconducibili ad un gruppo etnico (Chinatown, Little Italy. ecc.)



Quartieri gay



Via San Giovanni in Laterano è una strada del centro storico di Roma che collega il Colosseo a piazza San Giovanni in Laterano. Dal 2007 è ufficialmente riconosciuta come "*gay Street*" di Roma, sull'esempio di altre strade e quartieri nelle capitali europee.





Segregazione volontaria

Gated (walled) community

Sono una tipologia di modello residenziale auto-segregativa spesso recintata, formata da gruppi di residenze esclusive e con accesso sorvegliato. Diffuse ampiamente negli Stati Uniti si sono poi espanse in tutto il mondo e in special modo in paesi come Argentina (chiamate *barrios privados* o *countries*), in Brasile (*condominios fechados*), in Sudafrica.

In Italia sono ancora poco diffuse ma una delle più note è sicuramente **Borgo di Vione**. Nata nel 2011, Borgo di Vione è una frazione del comune di **Basiglio**, nell'hinterland milanese.



+

Segregazione volontaria

7

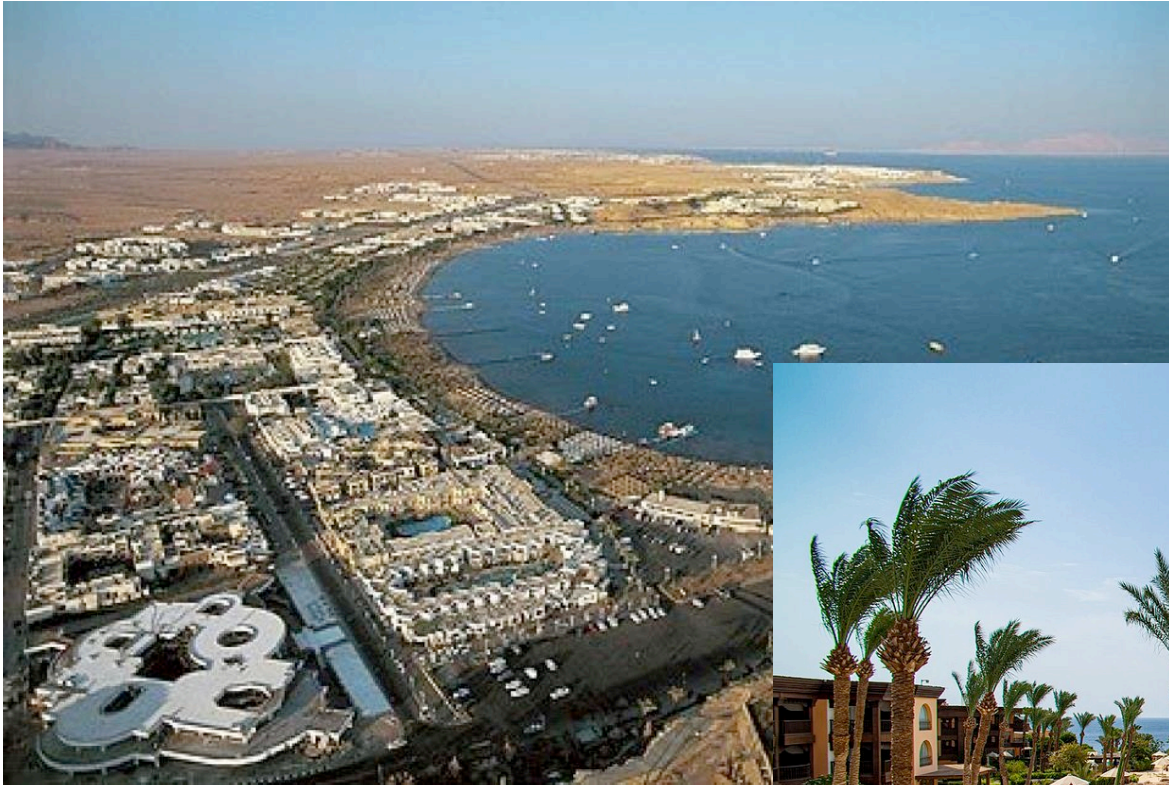


Un “barrio privado o countries” vicino a Ezeiza, un sobborgo di Buenos Aires in Argentina.

+

Segregazione volontaria

8



Isolamento turistico: i villaggi vacanze
“esclusivi” di Sharm El Sheikh (Egitto)

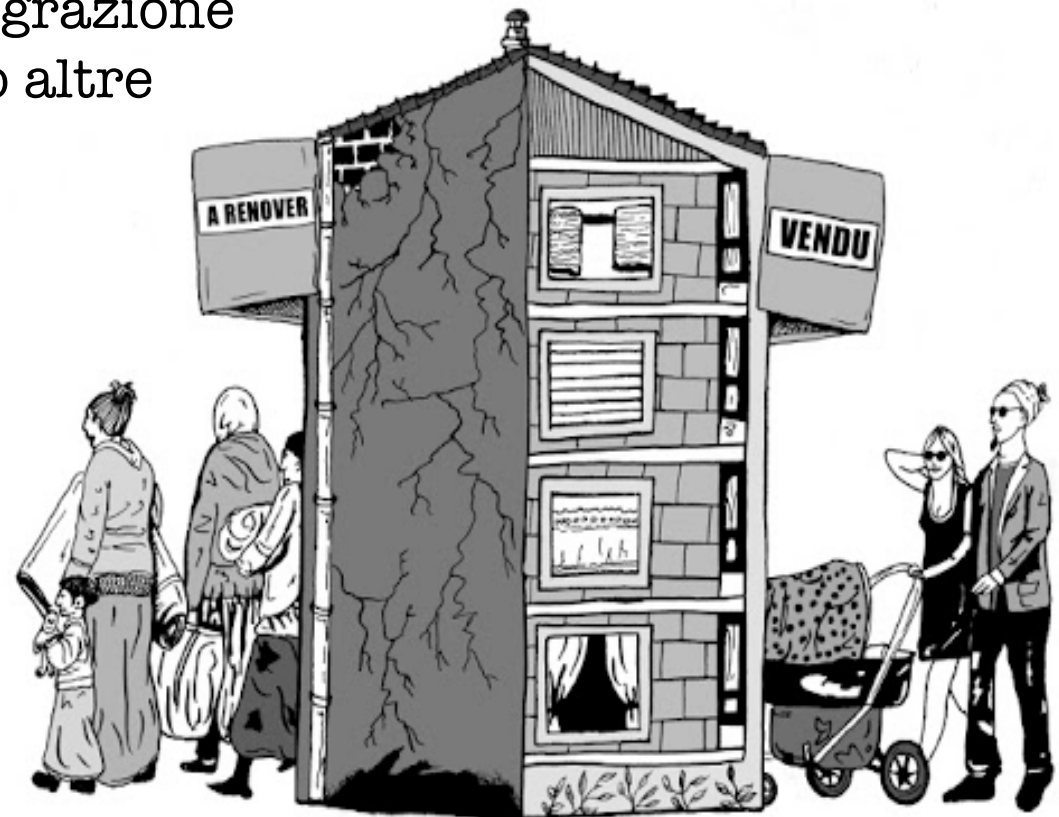
+ Gentrificazione

è un processo complesso di riqualificazione e rinnovamento di zone e quartieri cittadini, con conseguente aumento del prezzo degli affitti e degli immobili e la migrazione degli abitanti originari, verso altre zone urbane.



un cambiamento che coinvolge allo stesso tempo:

- identità urbanistica
- tessuto sociale



+ La città post-moderna

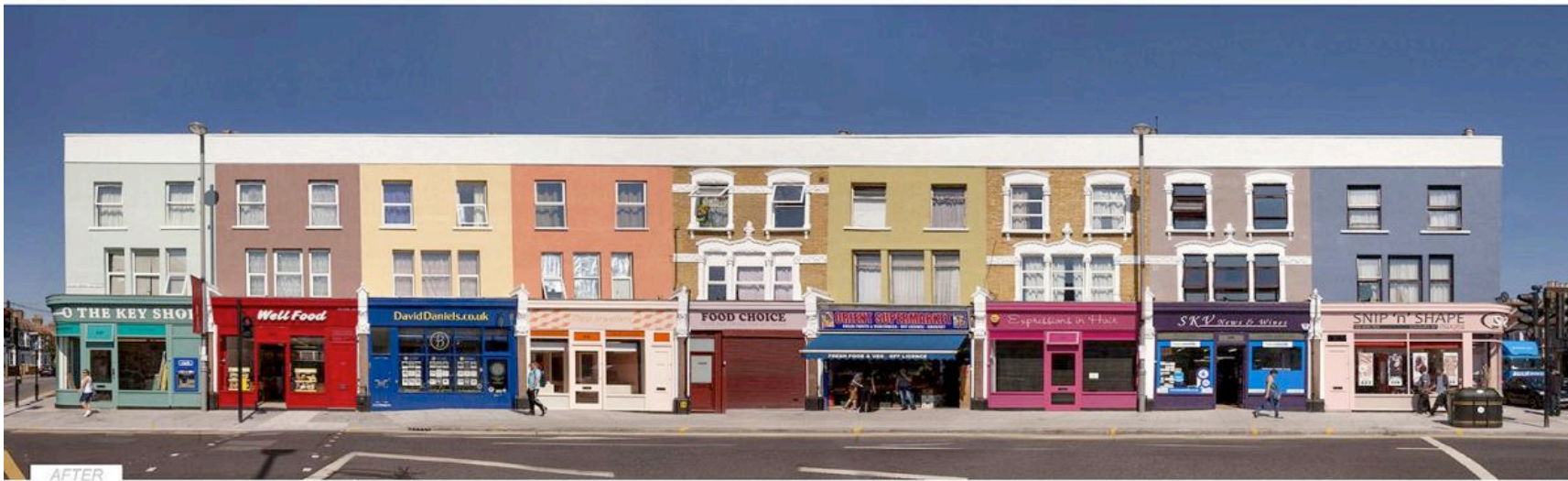
Post-modern urbanism:

- **Heritage preservation** (recupero e tutela degli spazi storici)
- **Revitalisation** (rivitalizzazione di aree in declino)
- **Urban design** (lampioni d'epoca, colori originali, ferro battuto, aree pedonali, ecc.)



Gentrificazione

+ *Gentrification 'prima e... dopo'*



Leyton High Road, a Waltham (Londra) rinnovato prima delle Olimpiadi di Londra del 2012.

+ **Varie forme di *gentrification*:**

- Abitativa-residenziale
- “Gendered”
- Commerciale
- Ludica
- Turistica

Via Torino a Trieste: centro della “movida” cittadina

