

A scenic view of a forest with autumn foliage reflected in a lake. The forest is dense with trees in various shades of green, yellow, orange, and red. The lake is calm, reflecting the colors of the trees. In the foreground, there is a grassy area with a small wooden bench.

"Das Mittelgebirge ist mehr als nur ein Wäldermeer: Moore, Mitten, Wasserfälle, Hochweiden mit Hinterwälder-Rindern machen den Schwarzwald zu einem weltweit geschätzten Naturerlebnis,"

**Ministerium für Umwelt, Klima und Energiewirtschaft
Baden-Württemberg**

An aerial photograph of a vast forest during sunset. The sky is a gradient of blue and orange. A dirt road winds through the center of the forest, which is a mix of green and golden-brown trees. The text 'Schwarzwald und Donaueschingeren' is overlaid in white serif font.

Schwarzwald und Donaueschingeren

Eckdaten

Der Schwarzwald

- Erdkunde
- Naturräume
- Klima
- Wirtschaft
- Schwarzwälder Kirschtorte

Donauessingen

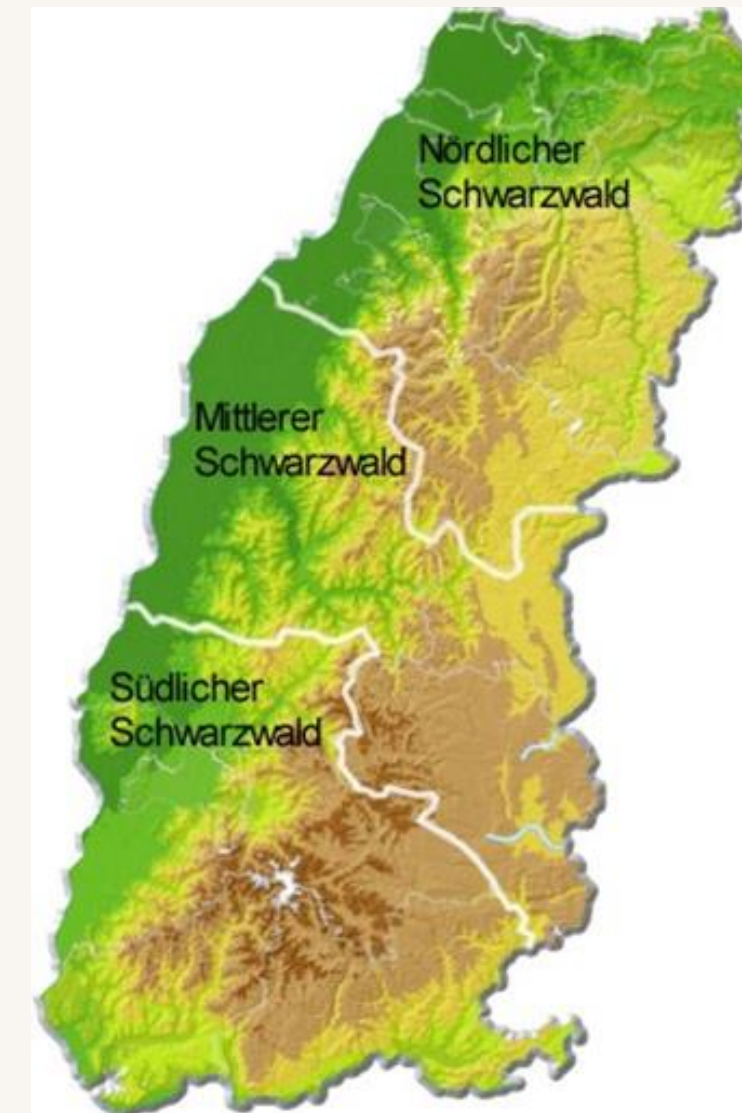
- Erdkunde
- Städtepartnerschaften
- Neue Musik
- Die Donau
- Tourismus



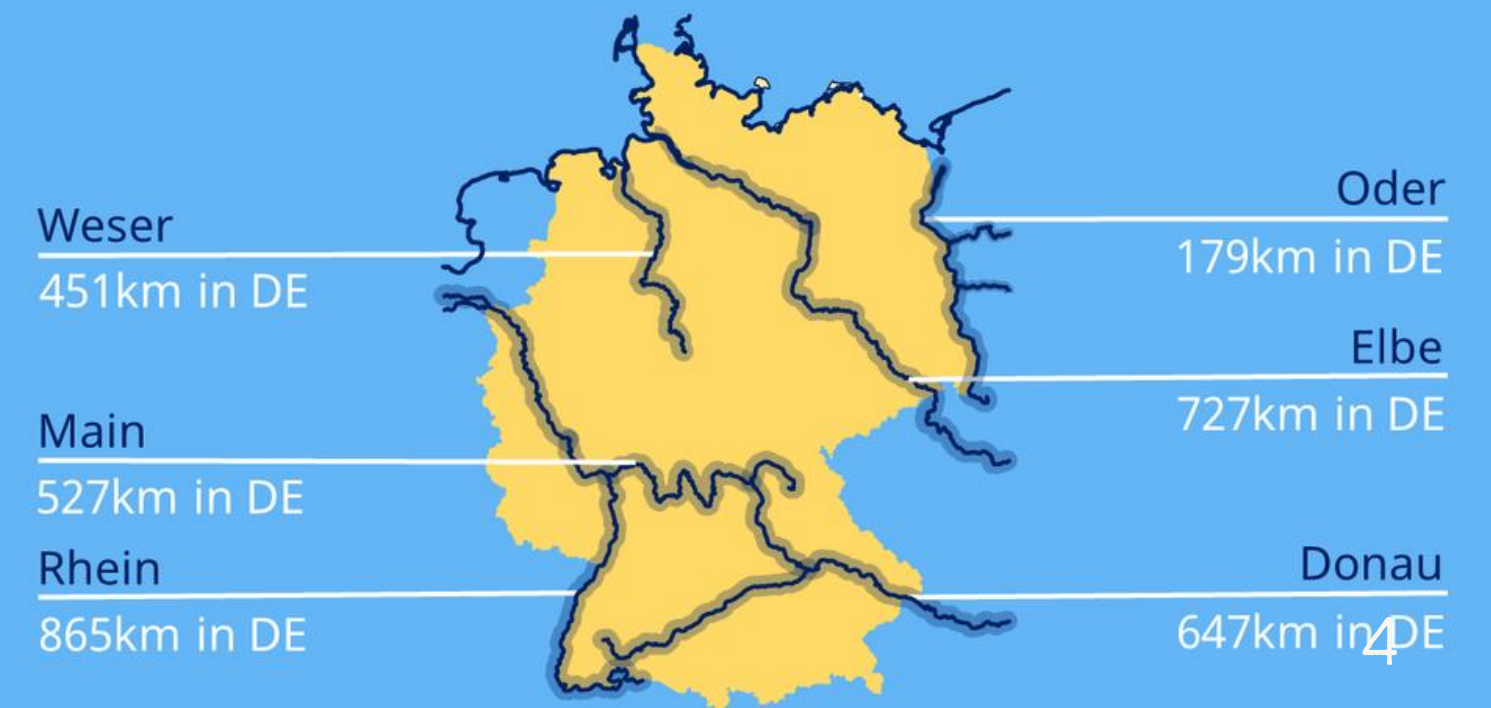
Der Wald des Dreiländerecks

Erdkunde

- Der Schwarzwald erstreckt sich innerhalb Deutschland, Frankreich im Westen und der Schweiz im Süden
- Das ganze Gebiet ist zwischen dem Naturpark Schwarzwald Mitte / Nord und dem Naturpark Südschwarzwald geteilt



Flüsse Deutschland



Schluchtartige und beckenförmige Täler,
Graniten und metamorphen Gesteine

Naturräume

- Endlos scheinende Nadelwälder, die von Rodungsinseln umschlossen sind
- Die östliche Seite des Waldes ist von Graniten und metamorphen Gesteinen geprägt

der Nadelwald = foresta di conifere

die Rodungsinsel = isola disboscata

umschließen = circondare

schluchtartige Täler = valli a forma di gola

beckenförmige Täler = valli a forma conca

gratartige Täler = valli a forma crinale



Regelmäßige Niederschläge und
Dunstschleier über den Tälern

Das Klima

Die Gebirgsorte sind von geringeren
Temperaturen und regelmäßigen
Niederschlägen charakterisiert



Abnoba Mons, Silva Nigra und Saltu Svarzwald

Geschichte

- Es waren die Römer, die dem Wald den Namen “Silva Nigra” gaben, da die Bäume so dicht waren, dass sie das Licht nicht hineinließen.
- In den zahlreichen Aufständen beantragten (forderten) die Bauern die Rückgabe von allgemeinen Gegenständen

etw. akk beantragen = fare richiesta per



Von Ludwig - Wilhelm von Baden-Baden bis heute

Geschichte

- An den Grenzübergängen sind heutzutage barocke Schanzen zu finden
- Mitte des 19. Jahrhunderts war der Schwarzwald wegen der intensiven Nutzung fast vollständig entwaldet
- Am 26. Dezember 1999 wütete der Orkan Lothar und verursachte in den Fichtenmonokulturen Waldschäden



Wusstest ihr das? 🤔

entwaldet = disboscato

wüten = abbattersi

die Fichtenmonokultur = monocultura di abeti rossi

Uhrenproduktion im Schwarzwald

Wirtschaft

- Die ersten Uhrenhändler schlossen sich zwischen dem XVIII und dem XX Jahrhundert in verschiedenen Gesellschaften zusammen.
- Vor allen dominierten den Markt Uhren mit Datumsanzeige (England), farbenprächtigen Zifferblättern (Frankreich) und Uhren mit landestypischen Motiven (Spanien).



Die Schwarzwälder Kirschtorte

Eine Theorie bezieht sich auf einen vergangenen Landesbrauch, in dem von den Ehepartnern kurz nach der Hochzeit ein Kirschbaum eingepflanzt wurde.



Typische Bollenhütte für Frauen



An aerial photograph of a church with two prominent onion-shaped domes, likely in a Central European or Eastern European setting. The church is white with yellow accents and features two clock faces on its towers. The scene is captured at sunrise, with the sun low on the horizon, casting a warm, golden glow over the landscape. The background shows a dense forest of trees and rolling hills under a hazy sky. The overall mood is serene and historical.

“Aller Wasser König der Rhein,
die Donau soll seine Gemahlin sein.“

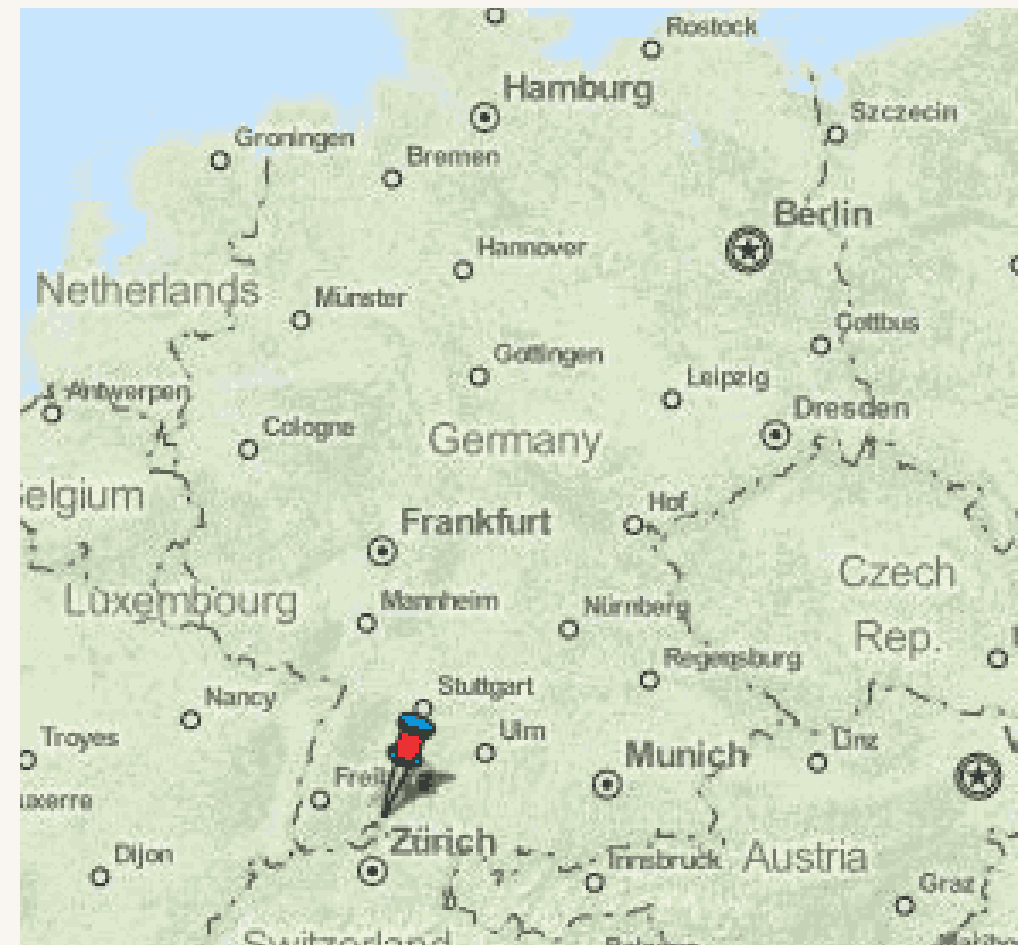
Unbekannt

Kulturstadt und Lebensraum
für aktive Menschen

Erdkunde

Donauessingen liegt auf dem Hochplateau der Baar, zwischen dem Ostrand des südlichen Schwarzwalds und der westlichen Schwäbischen Alb in der Talung der Brigach.

das Hochplateau = altopiano
die Talung = valle



Was ist aber die Neue Musik? 🤖

Neue Musik



- Das Festival in Donaueschingen ist eines der ältesten Festivals für Neue Musik weltweit.
- Das Festival wurde erstmals im Jahr 1921 ins Leben gerufen.
- Donaueschingen hat einen Ruf als bedeutendes Zentrum für zeitgenössische Musik etabliert.

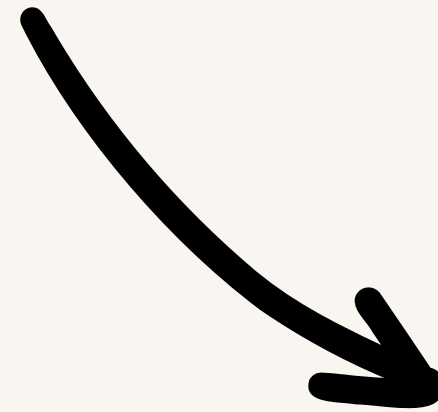
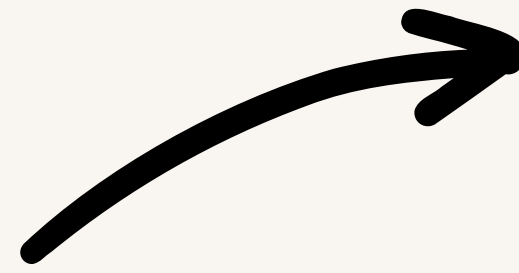


der Ruf = reputazione
etablieren = guadagnare
etw. akk ins Leben rufen = dare vita a
qlc

Partnerschaftliche Beziehungen in
Frankreich und in Ungarn

Städtepartnerschaften

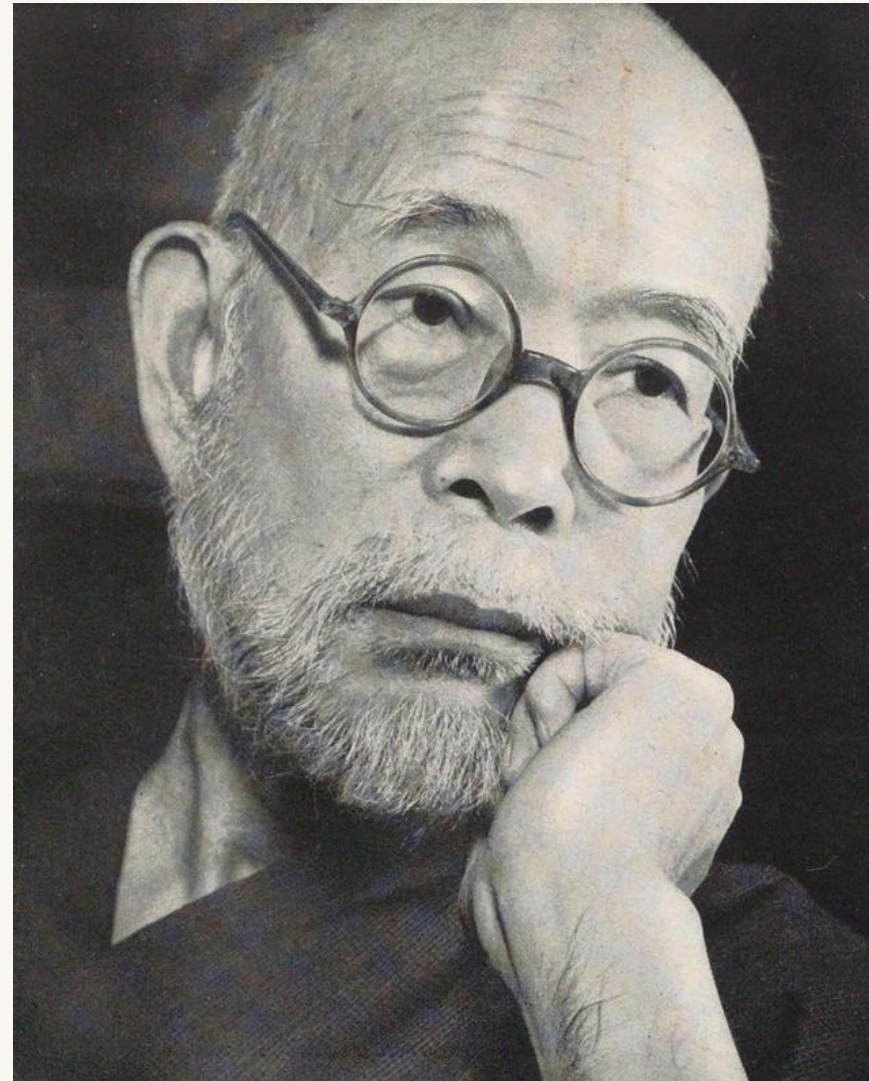
Donauessingen pflegt eine
Städtepartnerschaft mit der Stadt Saverne
und der Stadt Vác.



“Wo sich Breg und
Brigach vereinen”

Städtepartnerschaften

- Seit 1995 besteht
Donauessingen eine
Städtepartnerschaft zur
japanischen Stadt
Kaminoyama.
- Diese Verbindung geht auf
den Besuch von Mokichi
Saito zurück.

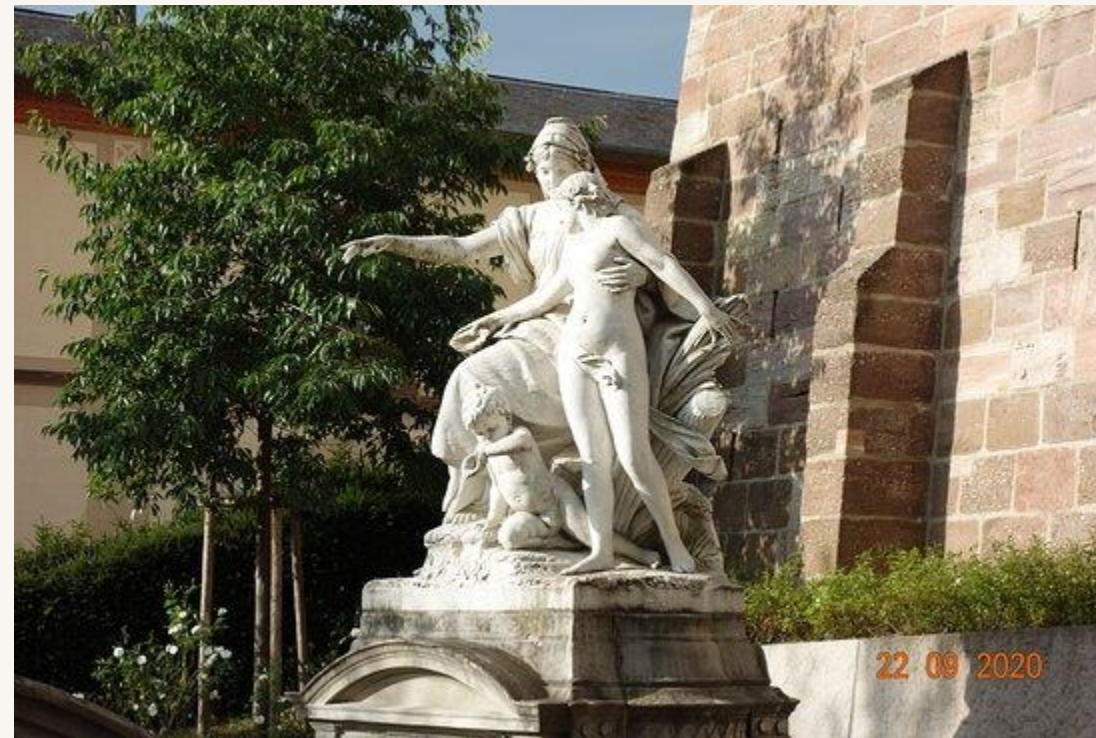
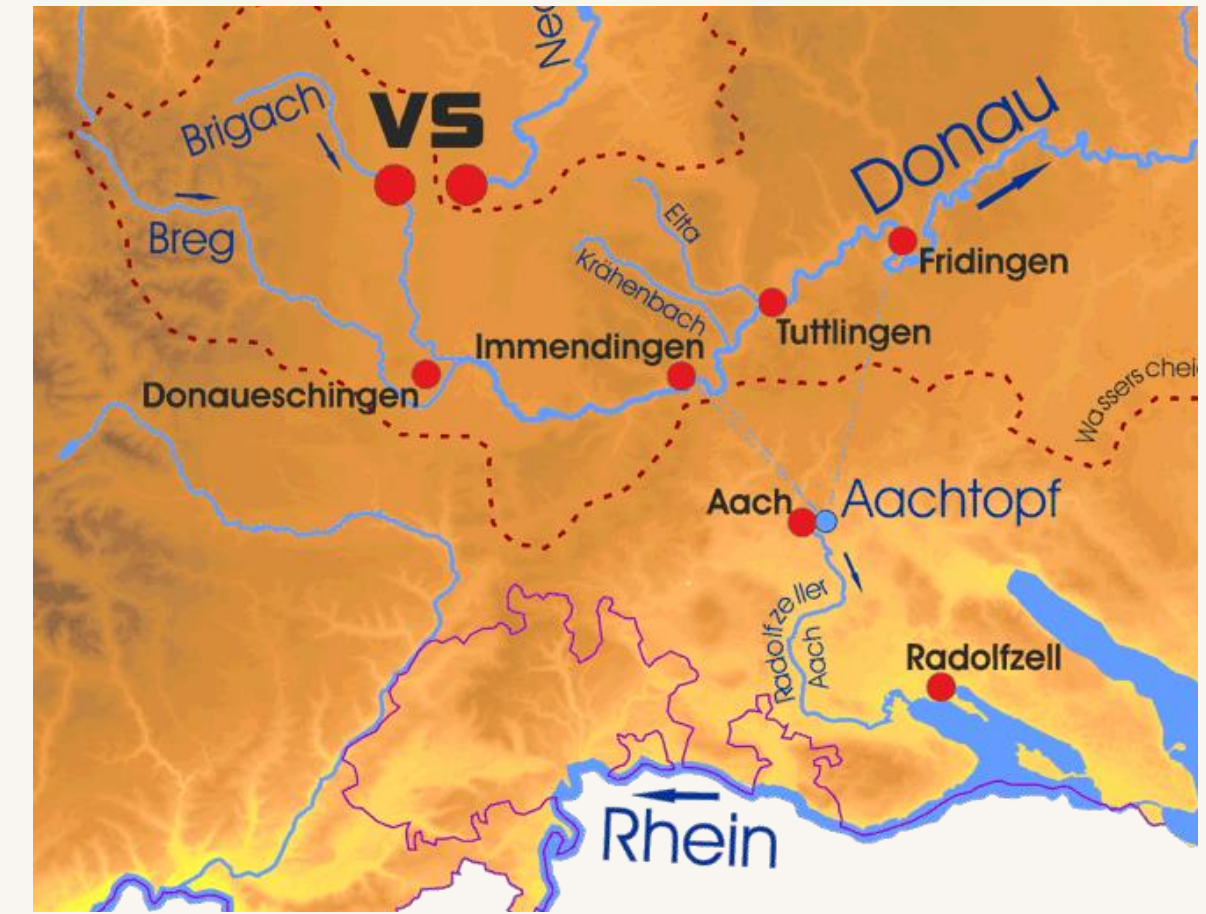


auf etw. akk zurückgehen =
risalire

Das Herzstück der Stadt

Die Donau

- Die Donau ist mit 2.860 Kilometer Länge nach der Wolga der zweitlängste Fluss in Europa und durchfließt oder berührt zehn Staaten.
- Die Quelle der Donau befindet sich im Schlosspark vom Fürstlich Fürstenbergischen Schloss.



Was kann man in
Donaueschingen tun?

Tourismus



Fürstlich Fürstenbergische Sammlungen



das Schloss Fürstenberg



das Rathaus im Jugendstil
und Musikantenbrunnen



Donauradweg

A photograph of a dense forest with tall, thin trees. A person wearing a red hat and a purple jacket is walking on a path in the distance. The text is overlaid on the image.

Danke für Ihre
Aufmerksamkeit :))

Cristina Dal Cin
und
Raffaele Angelo Michele
Colucci
A.A. 2023-2024