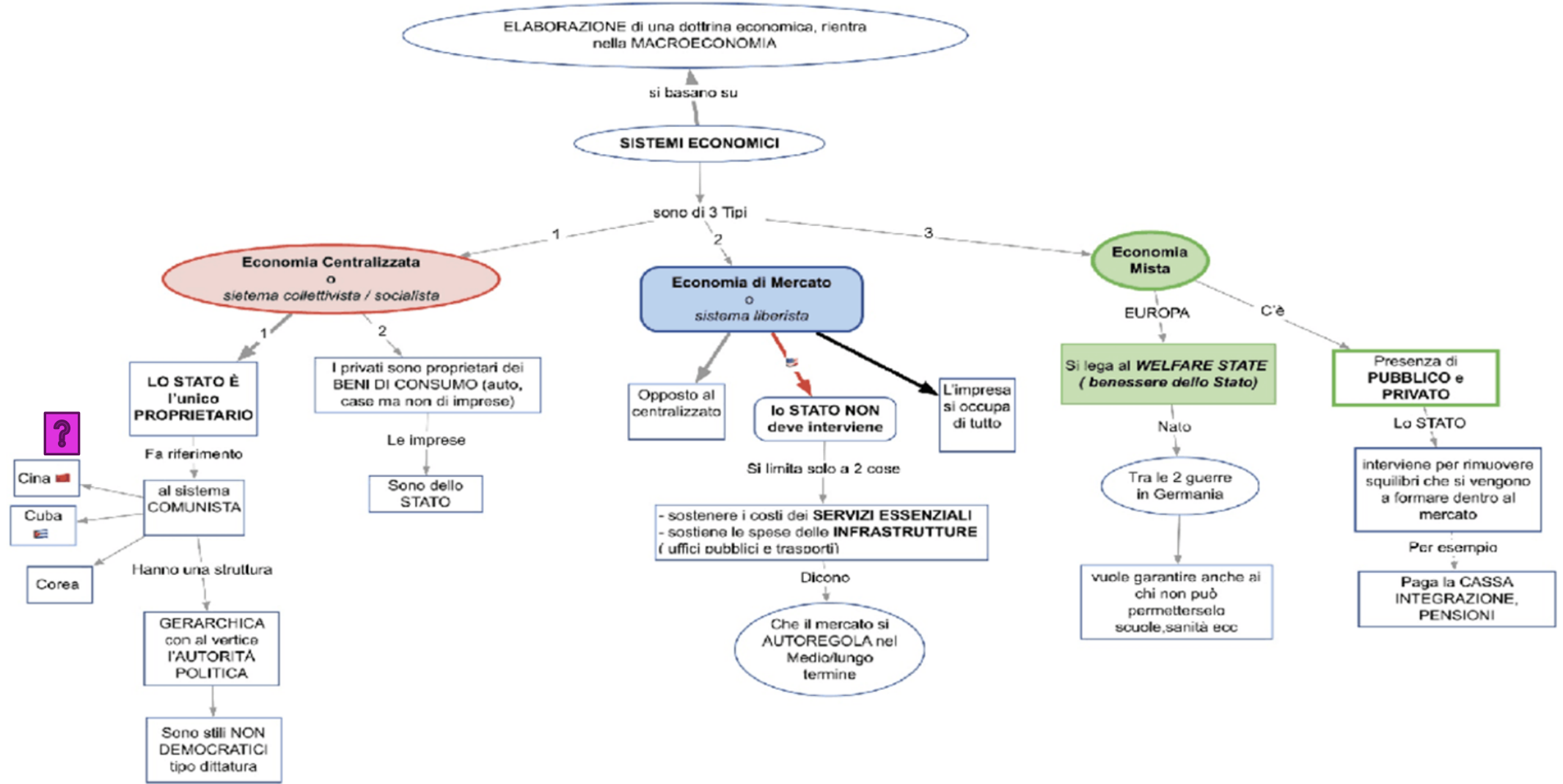




# MODELLI ECONOMICI – WELFARE STATE

SCHEMI

# MODELLI ECONOMICI



## MODELLI ECONOMICI

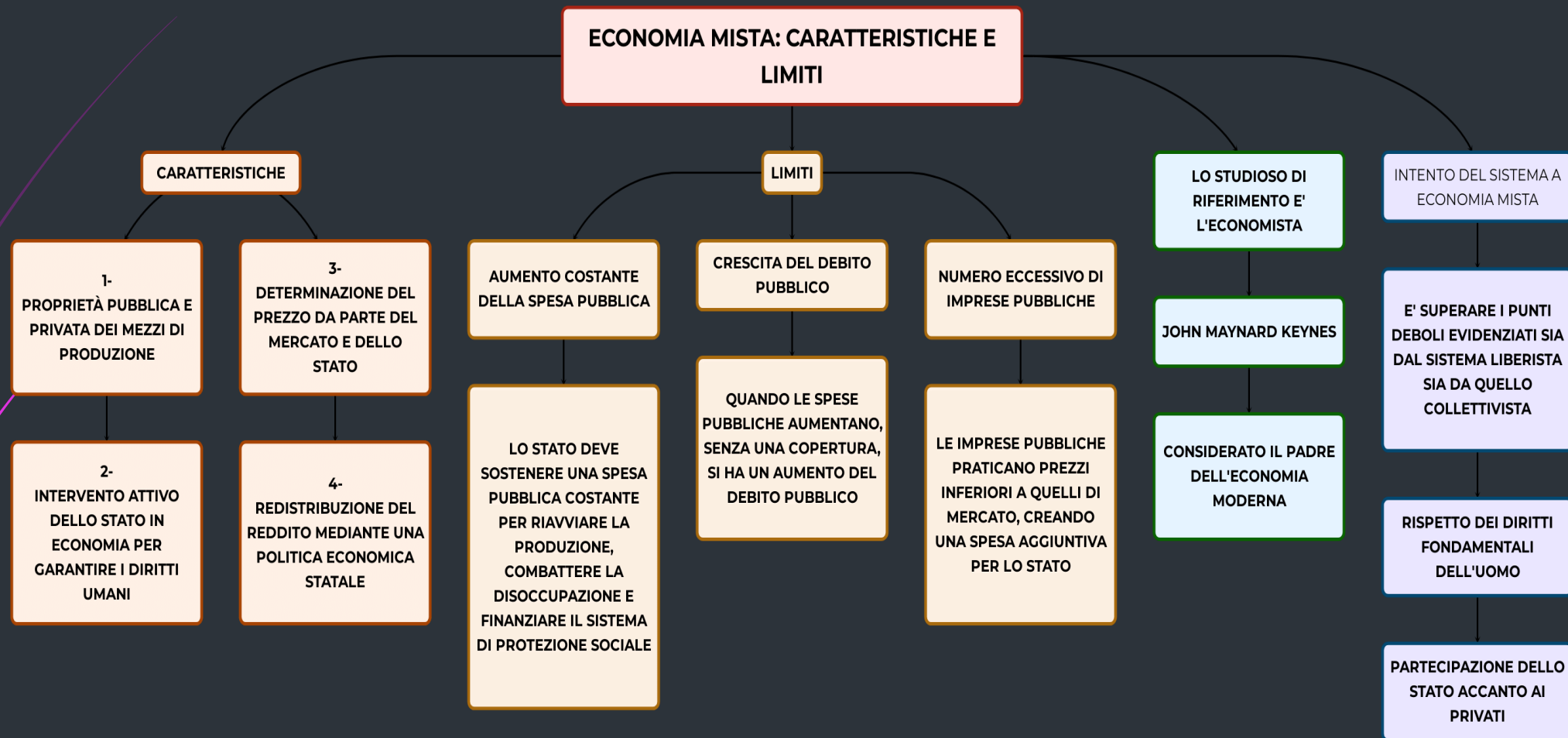
## ► Modello semplificato



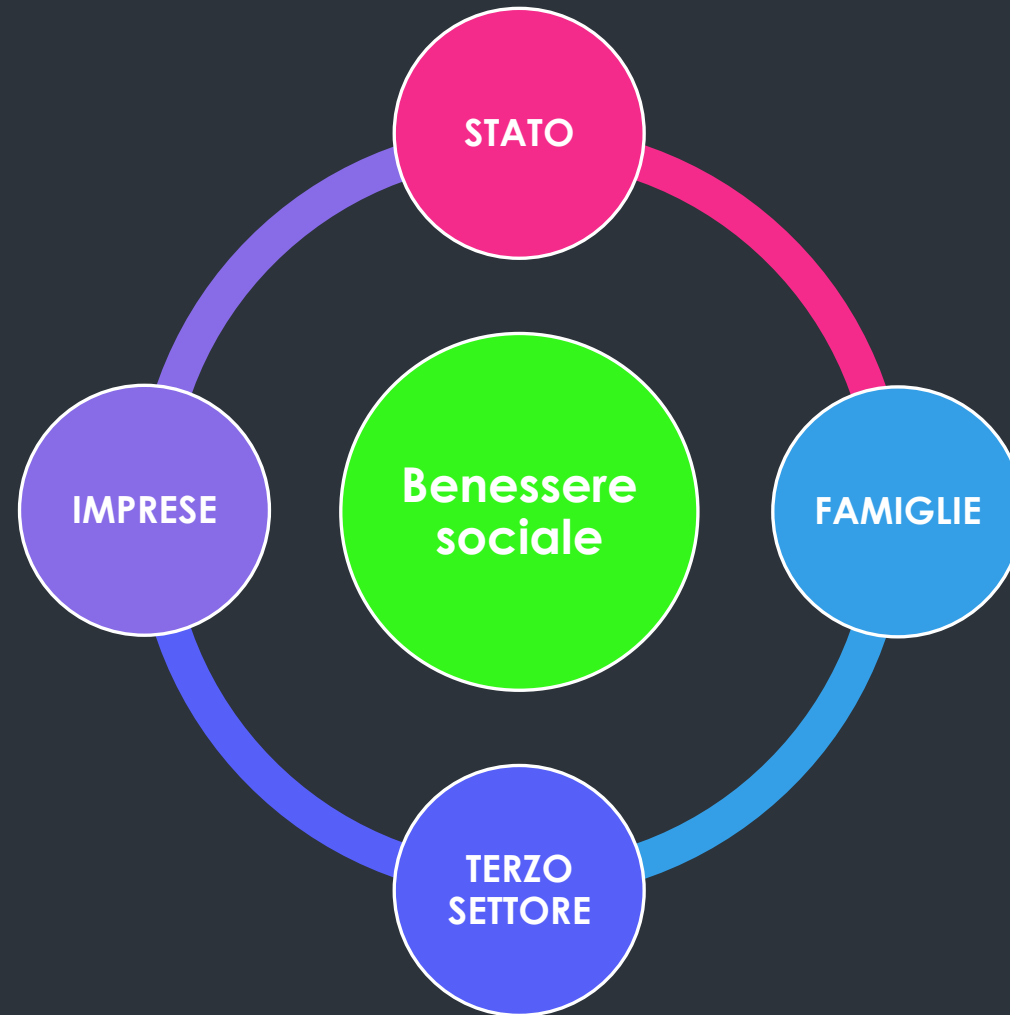
## MODELLI ECONOMICI



# MODELLI ECONOMICI



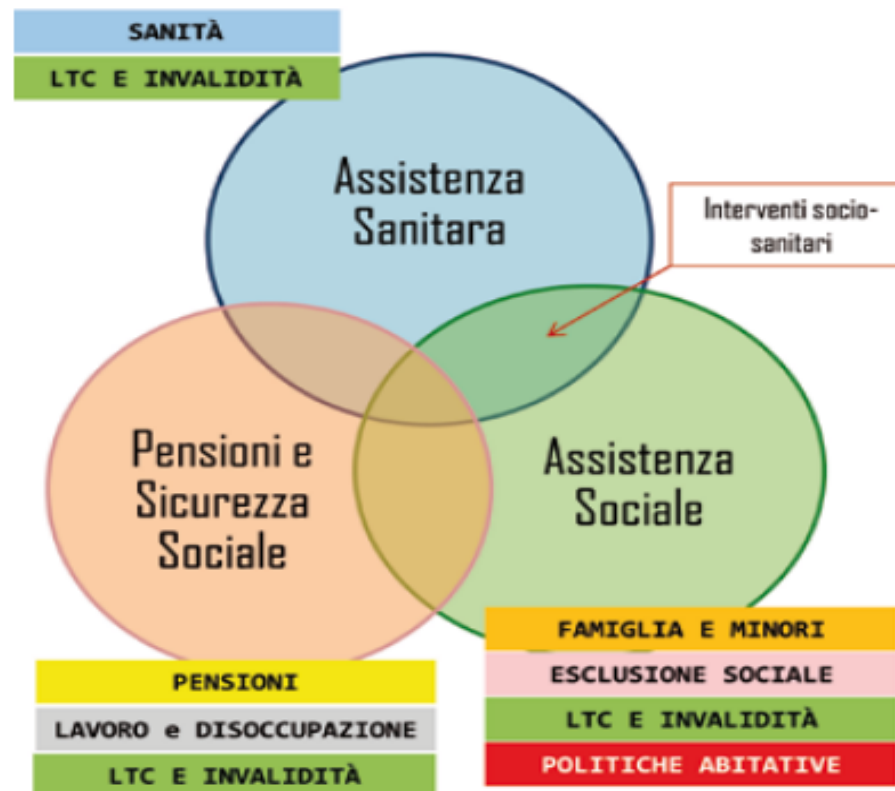
# MODELLI ECONOMICI – WELFARE STATE



# MODELLI ECONOMICI – WELFARE STATE



## 4 - I PILASTRI DEL WELFARE

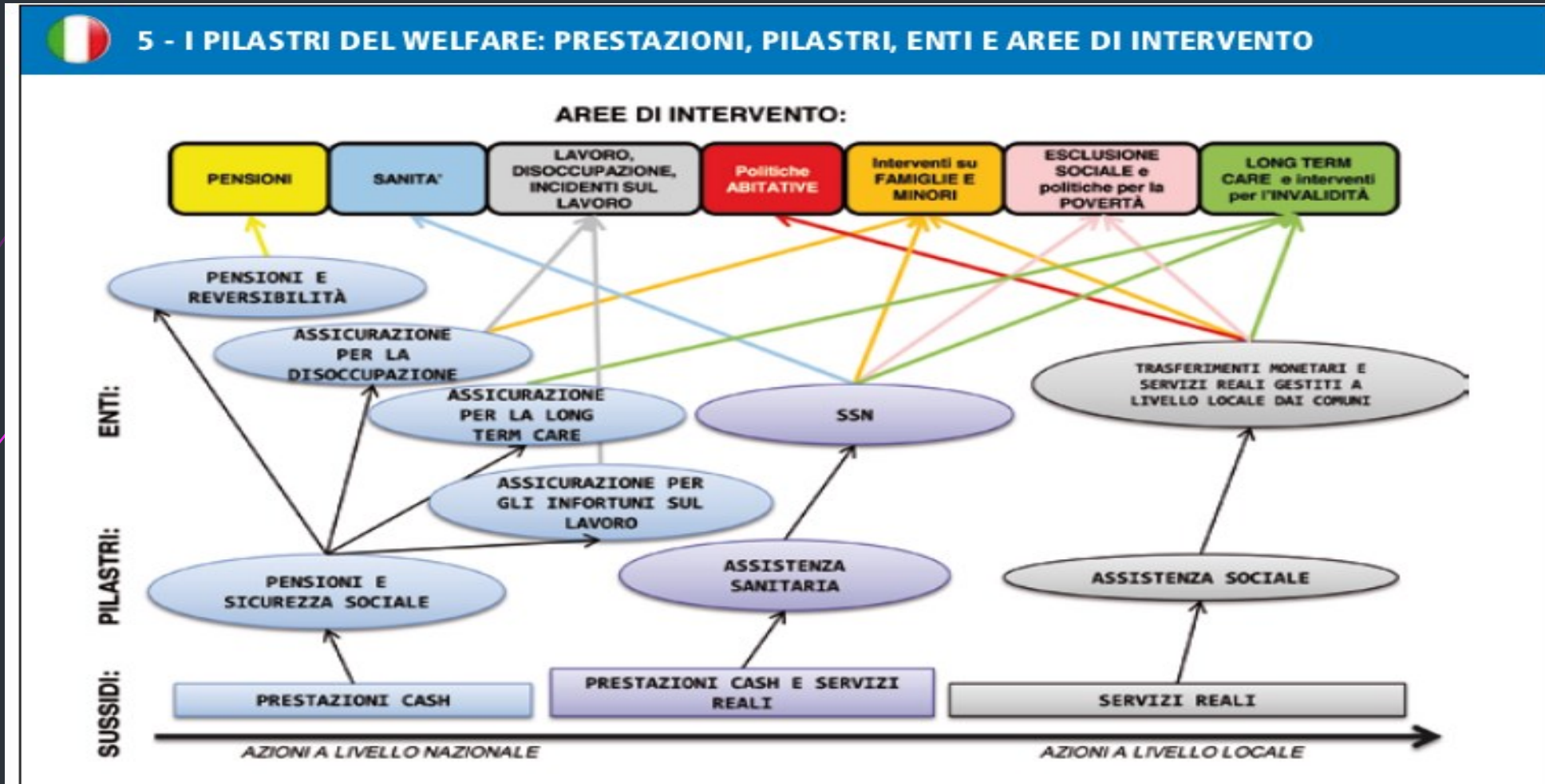


Il Sistema di Welfare Italiano è basato su tre pilastri ed è considerato un sistema conservativo-corporativo

- 1. ASSISTENZA SANITARIA:** attraverso il Sistema Sanitario Nazionale tutta la popolazione accede all'assistenza sanitaria
- 2. ASSISTENZA SOCIALE:** fornisce servizi per differenti categorie di persone in situazione di bisogno
- 3. PENSIONI:** fornisce un sistema di remunerazione per pensionati e copertura assicurativa per specifici rischi

Fonti: "Il Welfare in Europa, elementi per un confronto" Fondazione Zancan, (Oleari, Patacchia, Spizzichino)

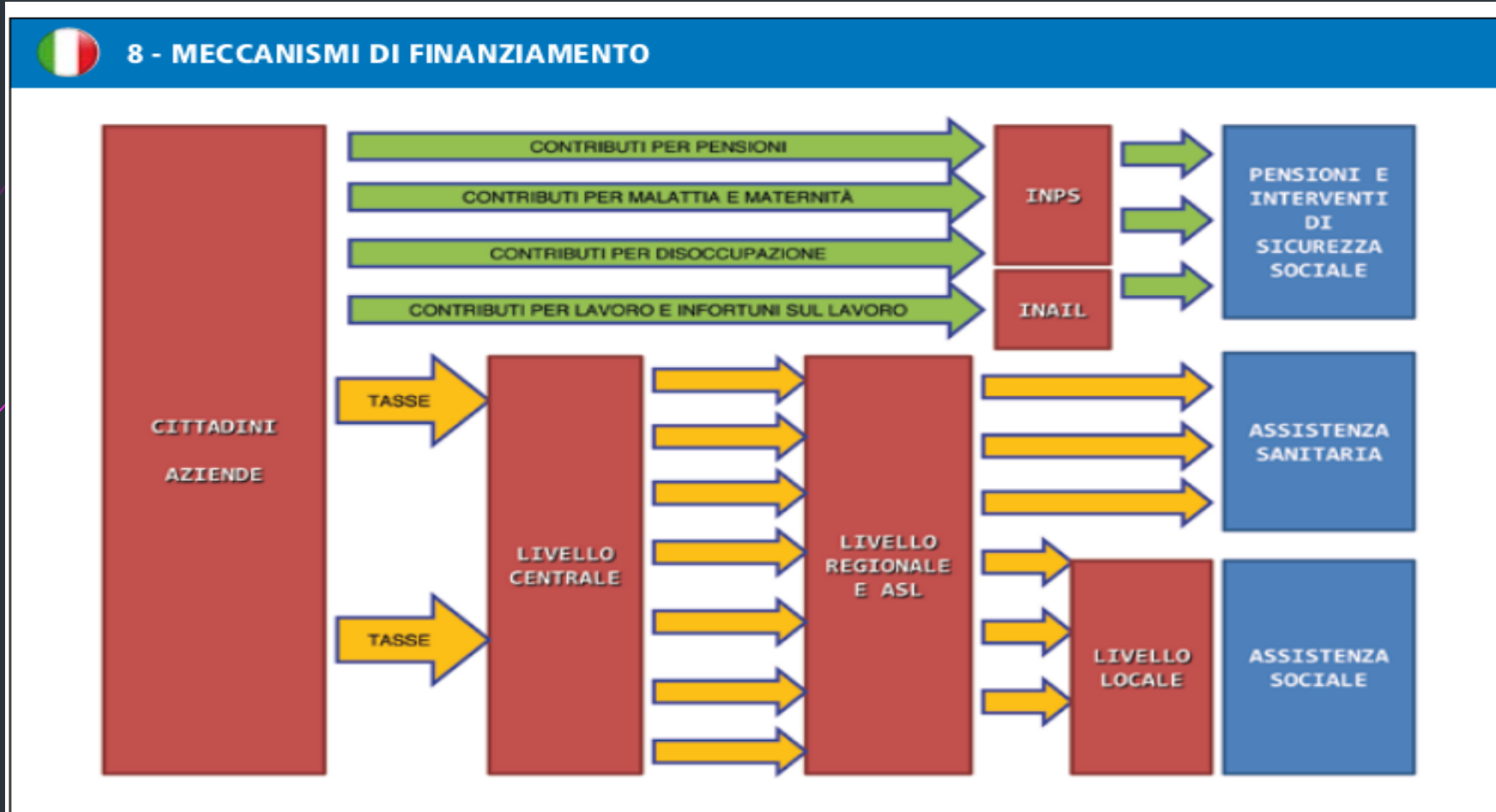
# MODELLI ECONOMICI – WELFARE STATE



Nuovi Argomenti - Mensile del Sindacato Pensionati Italiani Cgil della Lombardia  
 SISTEMI DI WELFARE IN EUROPA Traiettorie evolutive e lezioni per l'Italia  
 Numero 3/4 • Marzo-Aprile 2013



# MODELLI ECONOMICI – WELFARE STATE



Nuovi Argomenti - Mensile del Sindacato Pensionati Italiani Cgil della Lombardia  
 SISTEMI DI WELFARE IN EUROPA Traiettorie evolutive e lezioni per l'Italia  
 Numero 3/4 • Marzo-Aprile 2013

# MODELLI ECONOMICI – IMPRENDITORIA SOCIALE



Fonte: Elaborazione Aiccon – Venturi - Zandonai – Imprese ibride – Modelli d'innovazione per rigenerare valore – Ed Egea 2016