

Fossil-lagerstaetten

Il termine *Fossil Lagerstätten* fu introdotto da Seilacher nel 1970 per definire quei giacimenti dove "il numero e la varietà dei fossili e la perfezione della loro conservazione sono straordinari".

DEPOSITI DI CONCENTRAZIONE

Fossili accumulati da fattori fisici (correnti, moto ondoso).

Importanti per la quantità e la diversità dei reperti, più che per la qualità di conservazione.

Esempi: "Coquinas" - "Bone Beds" - Depositi di fessura

DEPOSITI DI CONSERVAZIONE

Caratterizzati da una conservazione ottimale, indipendentemente dalla quantità dei reperti, dovuto alla mancanza di processi biostratinomici distruttivi e alla rapidità della mineralizzazione rispetto alla putrefazione.

Si dividono in:

Depositi di stagnazione

Depositi di soffocamento

Trappole di conservazione

DEPOSITI DI CONSERVAZIONE

Si dividono in:

Depositi di stagnazione

Si formano nelle parti profonde di bacini lacustri o marini a circolazione limitata, poverissimi o del tutto privi di Ossigeno. Sono ambienti di energia meccanica assente, sedimentazione fine. I fossili sono quasi esclusivamente organismi planktonici o nectonici, che vivono al di sopra della zona anaerobica.

Esempi: Holzmaden, Solnhofen, Bolca.

Depositi di soffocamento

Si formano in seguito della sedimentazione repentina di grandi quantità di sedimento, che seppelliscono istantaneamente gli organismi e i loro resti. Di norma vi si trovano organismi bentonici.

Esempi: Burgess Shale, Hunsrück.

Trappole di conservazione

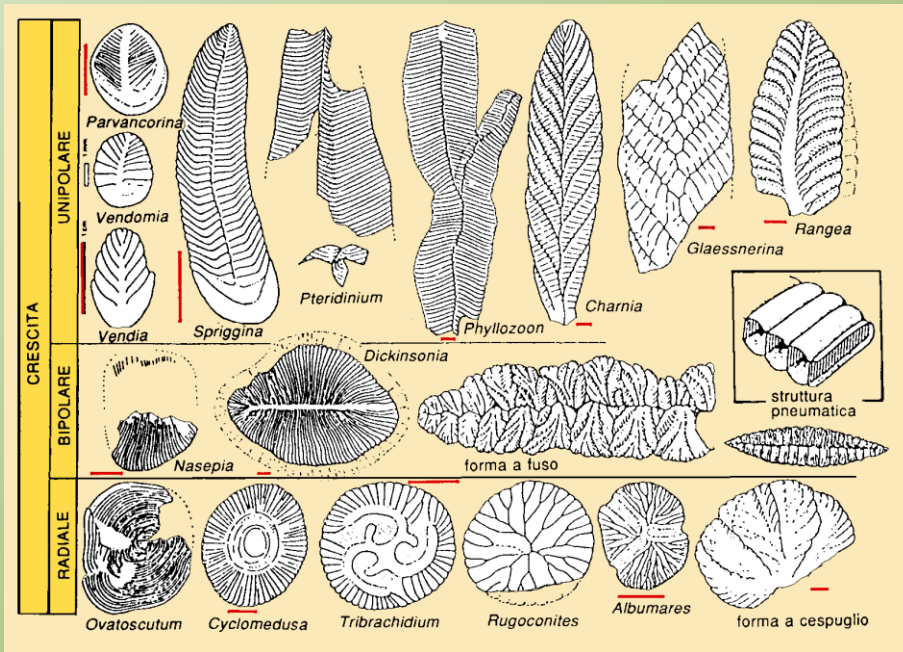
Si tratta di resine secrete dagli alberi, affioramenti di petrolio greggio, sabbie mobili, stagni, paludi, ... Sono trappole naturali dove gli organismi restano imprigionati, rapidamente sepolti e conservati in modo ottimale grazie alla mancanza di ossigeno, di fluidi in movimento, etc.

Esempi: Rancho La Brea, ambra, Messel

The best of

Ediacara	Precambriano,	Australia
Chengjiang	Cambriano inf.	China
Burgess Shale	Cambriano med.	British Columbia, Canada
Orsten	Cambriano sup.	Svezia
Hunsrückshifer	Devoniano Inf.	Germania
Budenbach	Carbonifero med.	Illinois, USA
Mazon Creek	Giurassico inf.	Germania
Holzmaden	Giurassico	Salerno, Italia
Pietraroia	Giurassico sup.	Germania
Solnhofen	Eocene inf.	Verona
Bolca	Eocene med.	Germania
Grübe Messel	Pleistocene sup.-	Olocene inf. Los Angeles, USA
Rancho La Brea		

Ediacara - Western Australia - Precambriano (circa 800 Ma)



Dickinsonia costata

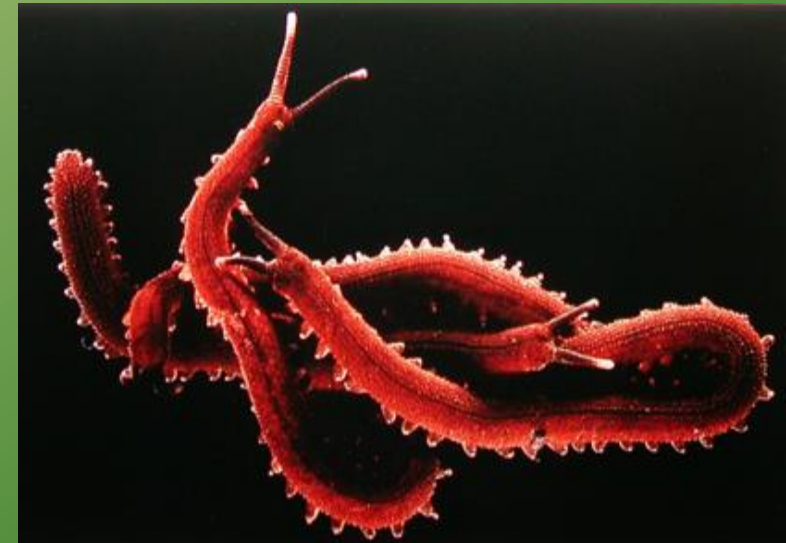
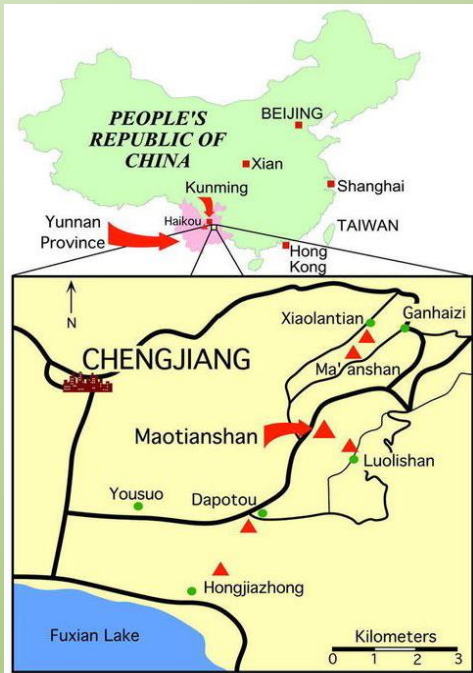
Mawsonites



Ediacara - Western Australia - Precambriano (circa 800 Ma)



Chengjiang - Cina - Cambriano Inferiore (525-520 Ma)



Burgess Shale - B.C., Canada - Cambriano Medio (480 Ma)

Depositi di soffocamento



BURGESS SHALE **SCHISTES ARGILEUX DE BURGESS**

NOTICE OF CLOSED AREA **ZONE INTERDITE**

The Burgess Shale Fossil Beds on Mount Wapta are a UNESCO World Heritage Site and receive special protection. This trail passes below the fossil beds, which are in a closed area.

To protect fossils from damage or theft, entry to the fossil beds is strictly prohibited.

For information about guided trips, contact the Field Visitor Center.



Les lits fossilifères des schistes argileux de Burgess sur le mont Wapta sont un site du patrimoine mondial de l'UNESCO, ils bénéficient d'une protection spéciale. Ce sentier passe sous les lits fossilifères qui se trouvent dans un secteur fermé.

Afin de protéger les fossiles contre les dommages et le vol, l'accès aux lits fossilifères est strictement interdit.

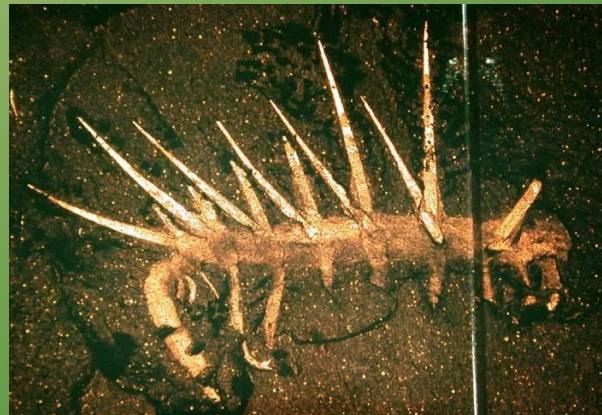
Pour obtenir des renseignements sur les visites guidées, communiquer avec le Centre d'accueil de Field.

It is unlawful to remove fossils. **Il est illégal de recueillir des fossiles.** Canada

Parks Canada / Parcs Canada

Burgess Shale - B.C., Canada - Cambriano Medio (480 Ma)

Depositi di soffocamento



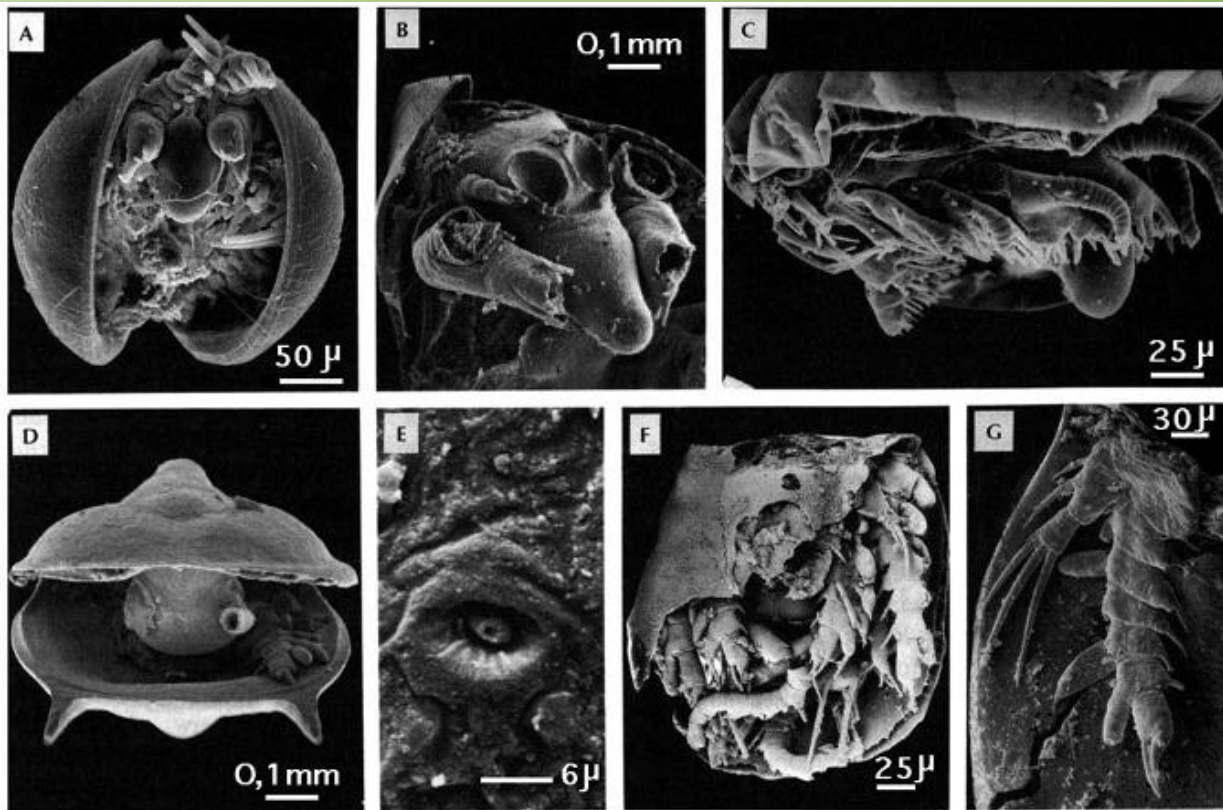
Burgess Shale - B.C., Canada - Cambriano Medio (480 Ma)

Depositi di soffocamento



Orsten - Svezia - Cambriano Superiore

Concrezioni di calcari carboniosi con solfuri negli "Alum Shales"

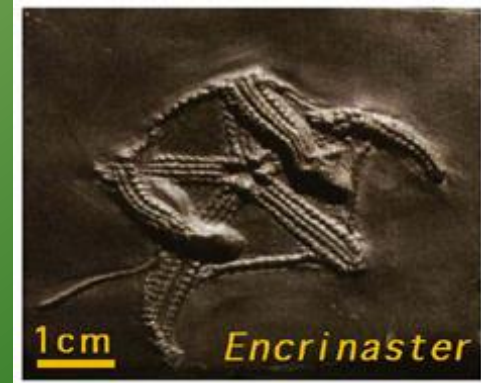
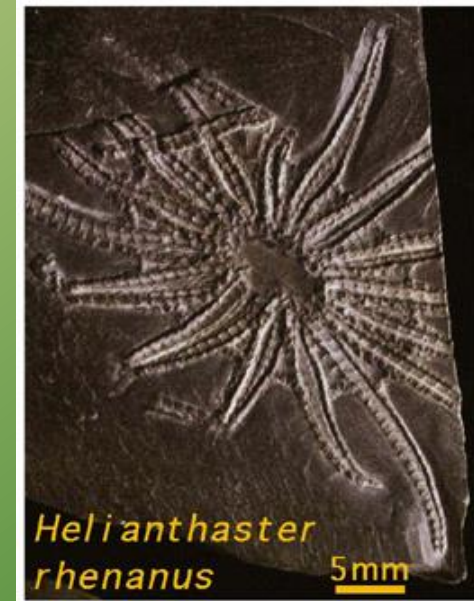
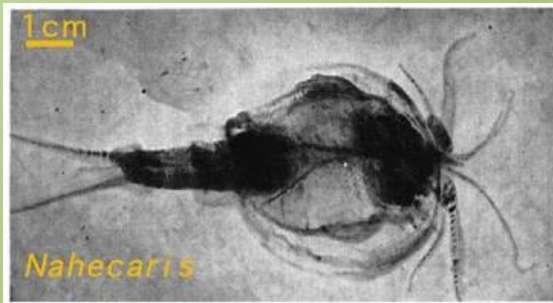


A-C) Ostracodi

D-G) Trilobiti

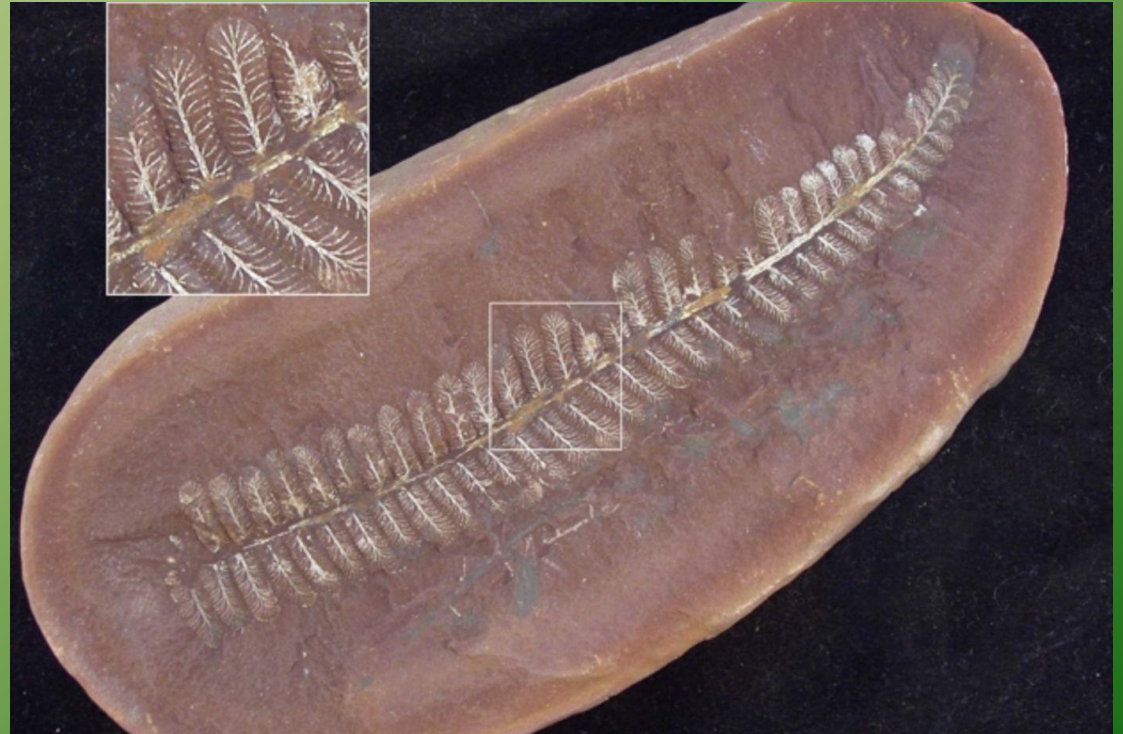
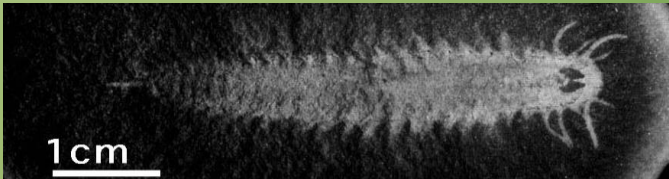
Hunsrück Budenbach - Germania - Devoniano Inf. (400 Ma)

Depositi di soffocamento

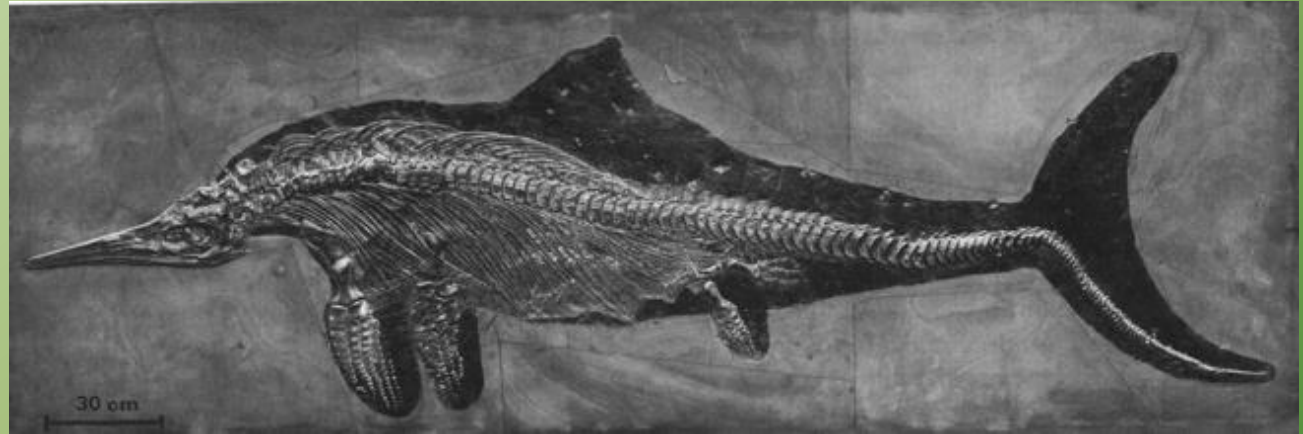


Mazon Creek - Illinois, U.S.A. - Carbonifero medio

Trappole di conservazione-stagnazione

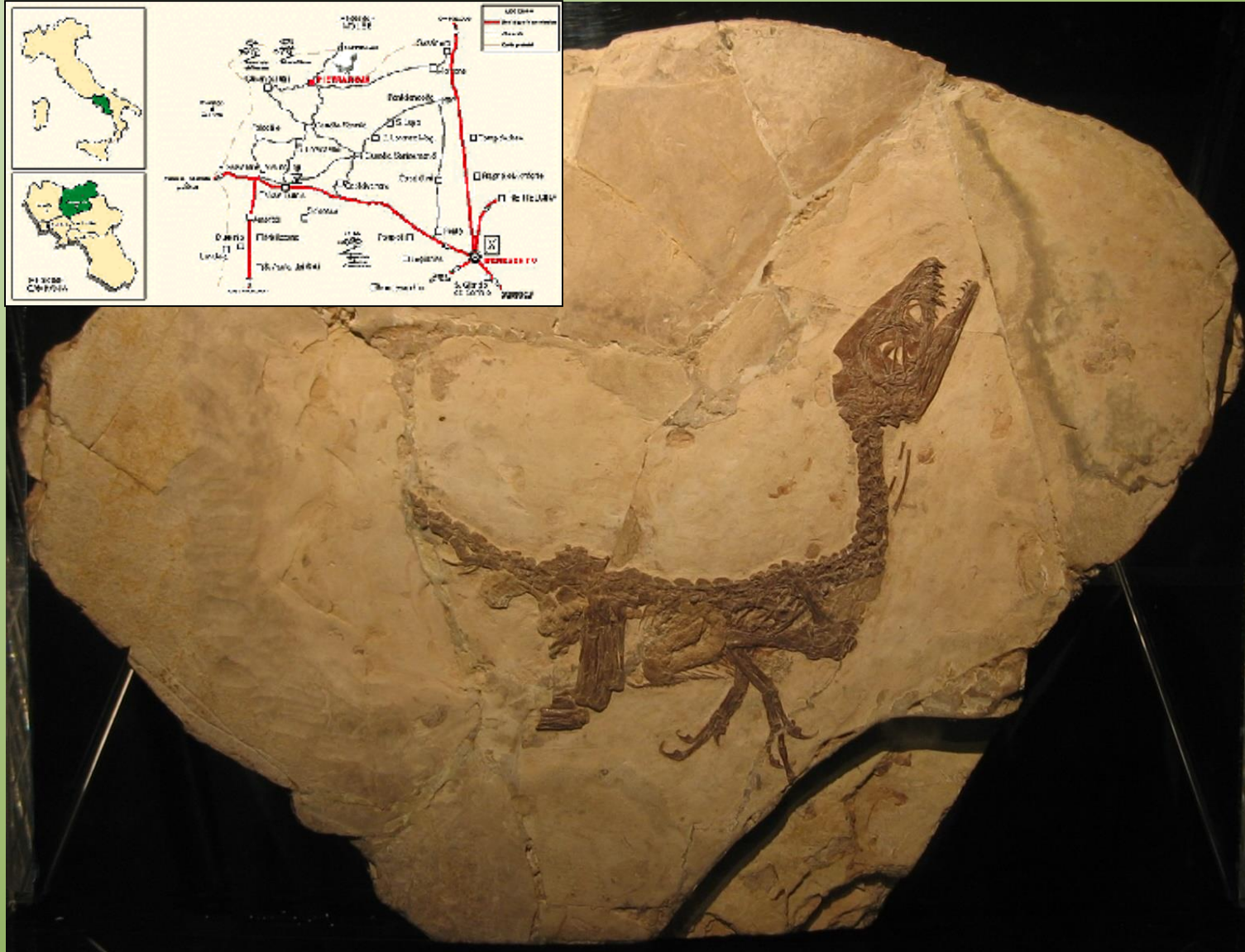
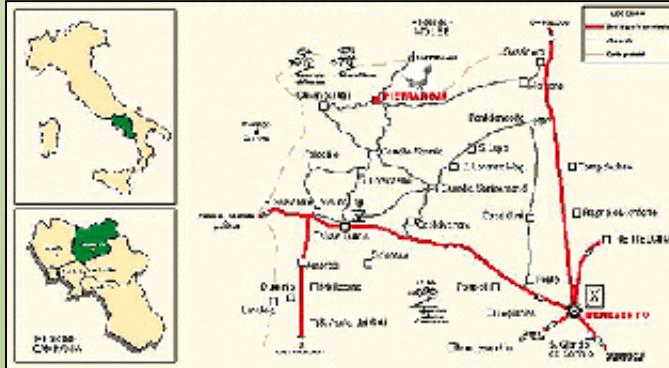


Holzmaden - Germania - Giurassico Inferiore
Depositi di stagnazione

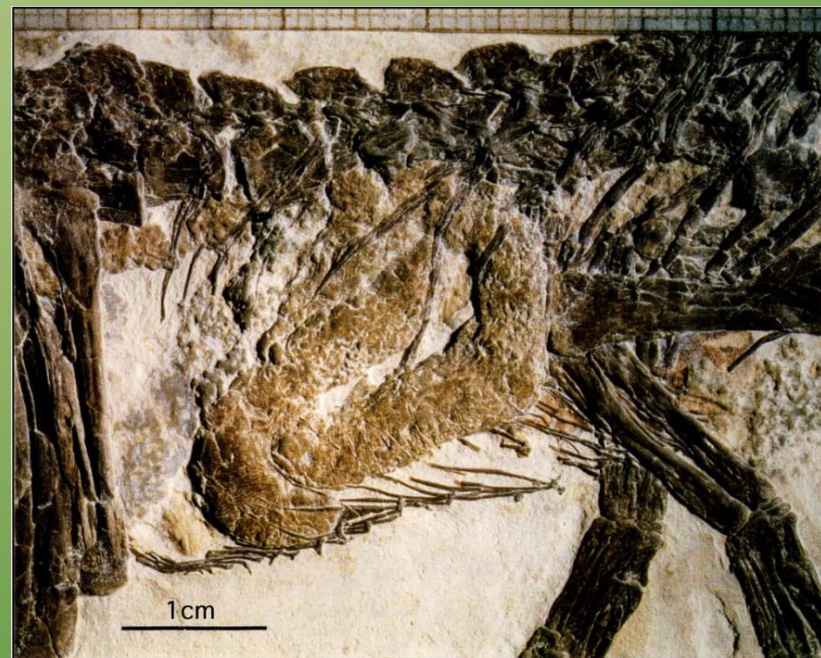


Pietraroia (BN) - Italia - Giurassico

Depositi di stagnazione

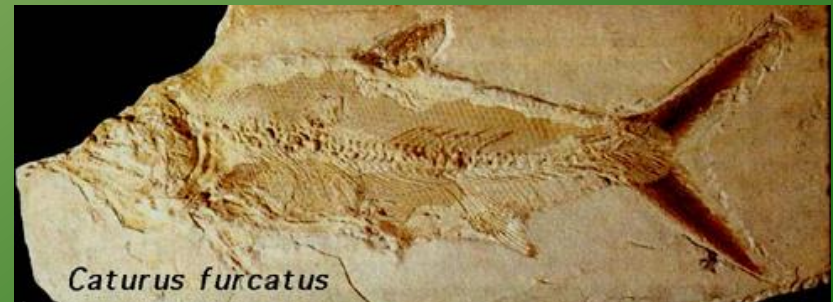
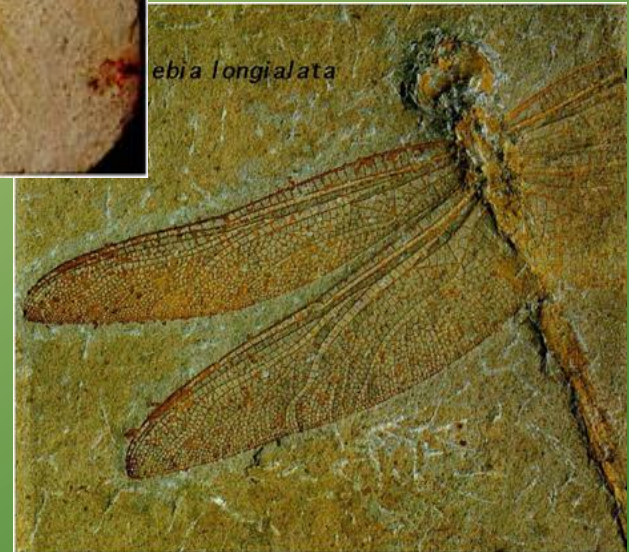
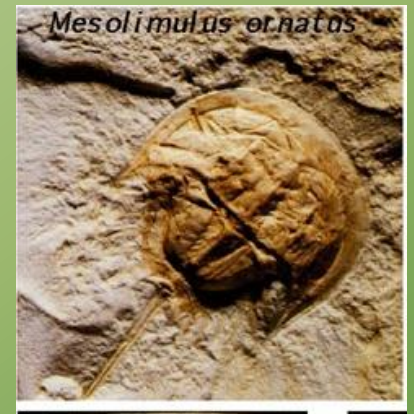


Pietraroia (BN) - Italia - Giurassico
Depositi di stagnazione



Solnhofen - Germania - Giurassico Superiore

Depositi di stagnazione



Bolca (VR) - Italia - Eocene inferiore
Depositi di stagnazione



Grube Messel - Germania - Eocene medio

Trappole di conservazione



Argilliti bituminose laminate depositatesi in un bacino lacustre attorniato da una foresta tropicale. Condizioni anossiche, con assenza di fauna bentonica. Carcasse dei vertebrati spesso articolate. Fossilizzazione di batteri.



Rancho La Brea - Los Angeles, U.S.A. - Pleistocene sup.-Olocene inf.
Trappole di conservazione



Rancho La Brea - Los Angeles, U.S.A. - Pleistocene sup.-Olocene inf.
Trappole di conservazione



.....

Haquel, Libano
Cretaceo medio



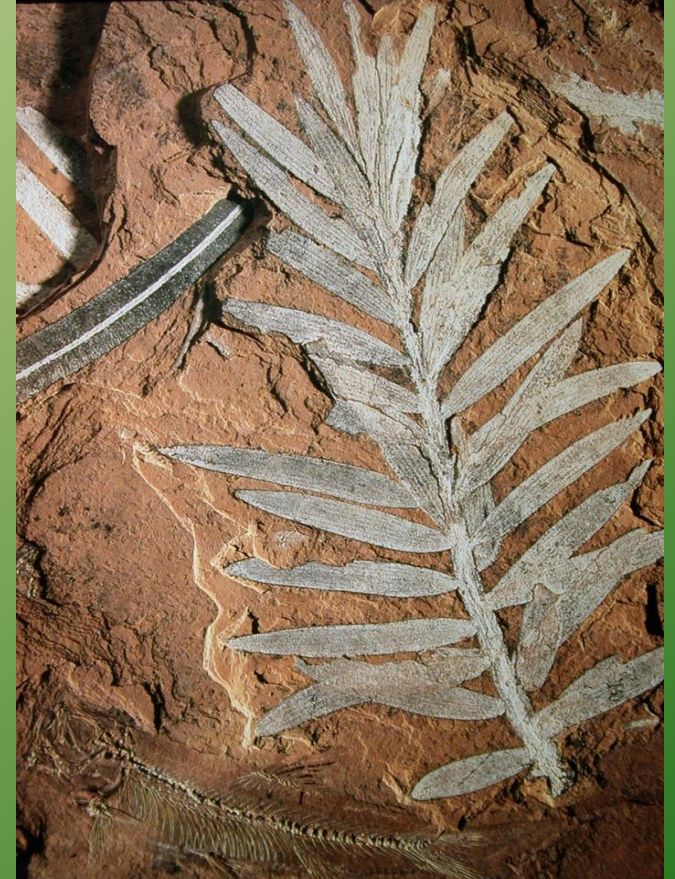
Cyclobatis majer

Florissant Lake
Beds, Teller Co.,
Colorado, USA
Oligocene,



Alepidophora pealei

Madagascar
Triassico



Resti vegetali e animali di ambienti lacustri