

Università di Trieste  
Corso di Laurea Geologia  
A.A. 2023/24

**Paleontologia**  
con elementi di micropaleontologia

Modulo «micropaleontologia»

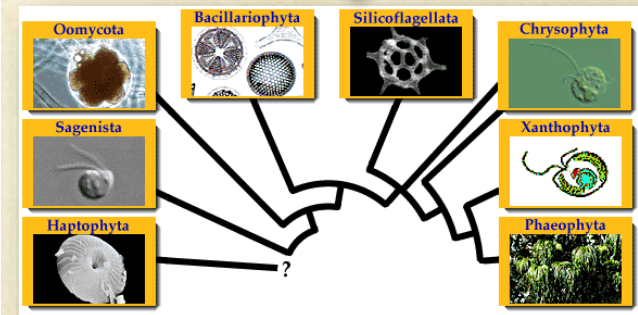
Prof. Romana Melis

# Foraminiferi

Regno	organizzazione cellulare	nutrizione	riproduzione	motilità
<i>Monera</i>	procariotica (priva di nucleo); unicellulare e/o coloniale	autotrofi (fotosintesi o chemiosintesi), eterotrofi (assorbimento)	asessuale (per scissione)	mobili (flagelli) o non mobili
<i>Protista</i>	eucariotica (cellula nucleata); unicellulare e/o coloniale	autotrofi (fotosintesi), eterotrofi (assorbimento o ingestione)	asessuale e sessuale	mobili (ciglia o flagelli) o non mobili
<i>Plantae</i>	eucariotica con pareti (cellulosa); pluricellulare con tessuti	autotrofi (fotosintesi)	sessuale e asessuale	immobili
<i>Fungi</i>	eucariotica con pareti (chitina); sinciziale (senza confini definiti tra le cellule)	eterotrofi (assorbimento)	sessuale e asessuale	immobili
<i>Animalia</i>	eucariotica senza pareti; pluricellulare con tessuti	eterotrofi (ingestione)	generalmente sessuale	mobili (fibre contrattili)

## Classificazione delle specie - Whittaker, 1969

Ora suddivisi in Protozoa e Chromista



**Protozoa:** sono organismi eterotrofi, generalmente unicellulari

**Chromista:** sono organismi prevalentemente fotosintetici, unicellulari e non.



**Dominio Eukariota**  
**Regno Protozoa**  
**Phylum Sarcomastigophora**  
**Sub-phylum Sarcodina**  
**Classe Foraminiferida**



- I foraminiferi: protozoi unicellulari
- Compaiono nel Cambriano – base del Paleozoico, abbondanti fossili e attuali (circa 50.000 e 5.000 specie, rispettivamente)
- Popolano tutti gli ambienti marini e salmastri (**no acqua dolce**)
- Sono bentonici e planctonici
- Guscio mineralizzato perforato ed imperforato
- Presenza di pseudopodi che possono anastomizzare

#### **Funzione degli pseudopodi:**

- Ancoraggio al substrato
- Cattura del cibo, digestione ed espulsione

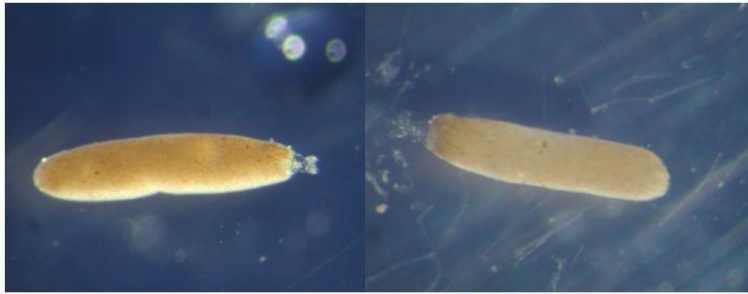


## Guscio e diverse tipologie

Il guscio dei foraminiferi può essere molto semplice o molto complesso, è composto di sostanza organica secreta (tectina), di minerali secreti (calcite, aragonite o silice) o di particelle agglutinate. Funzioni: sostegno, protezione, riproduzione, galleggiamento e adattamento morfo-funzionale.

1) Il **guscio pseudochitinoso** è caratteristico delle forme più primitive, generalmente uniloculari.

### **Gloiogullmia eurystoma**



Large morphotypes from Adventfjord (AF1)

### **Pilulina argentea**

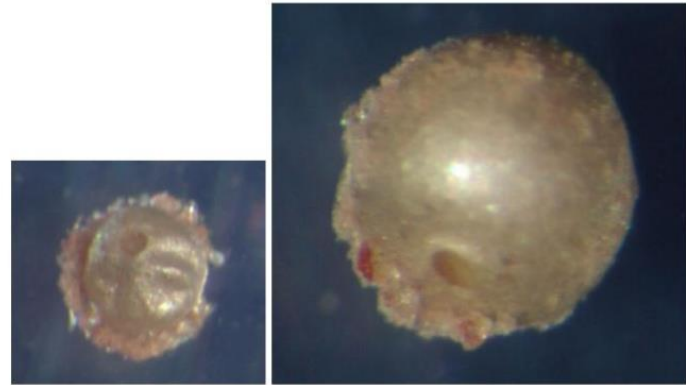
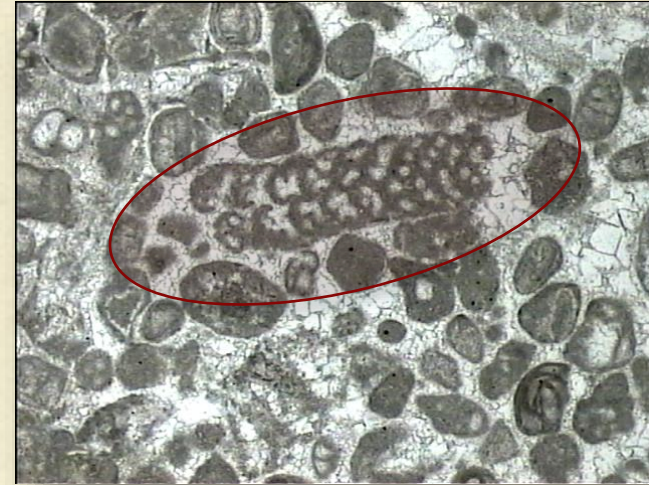
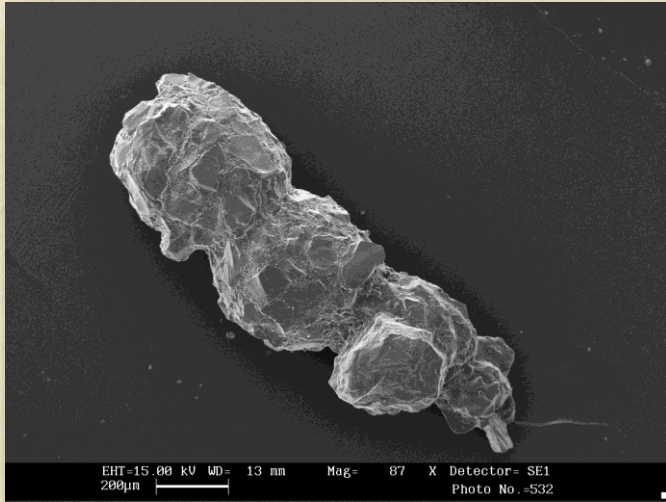


Foto tratte da

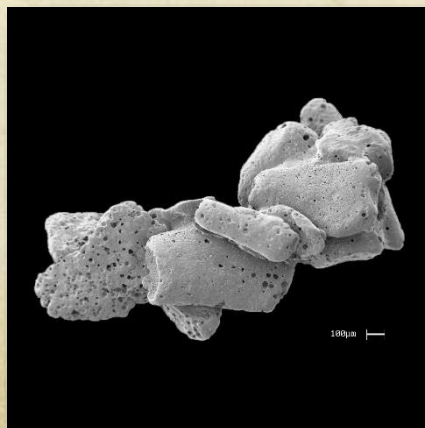
[http://www.iopan.gda.pl/projects/biodaff/Foram\\_Pawl/foram\\_pawl.htm](http://www.iopan.gda.pl/projects/biodaff/Foram_Pawl/foram_pawl.htm)



2) Il **guscio agglutinante** è costituito da una parete organica (POL) nella quale sono inclusi clasti di varia natura, i quali riflettono l'ambiente in cui vive il foraminifero. Presente del cemento. Modo di vita unicamente **bentonico**



Visione in sezione sottile

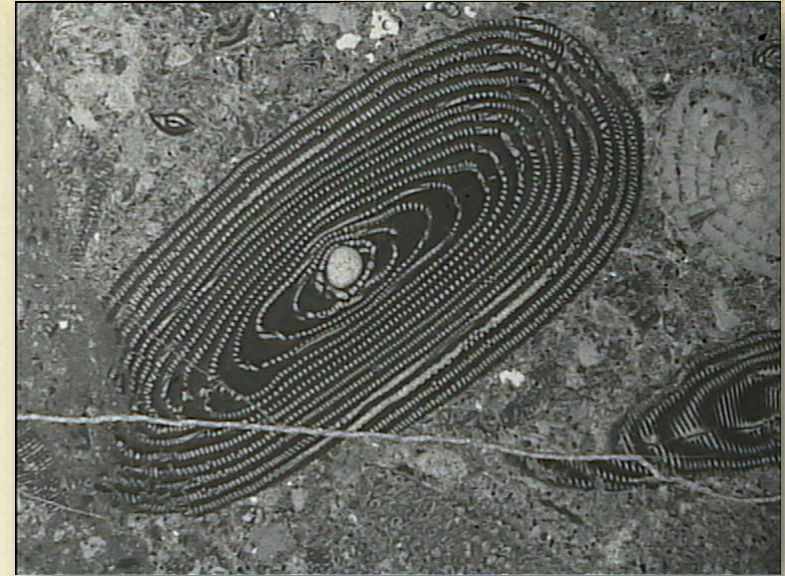




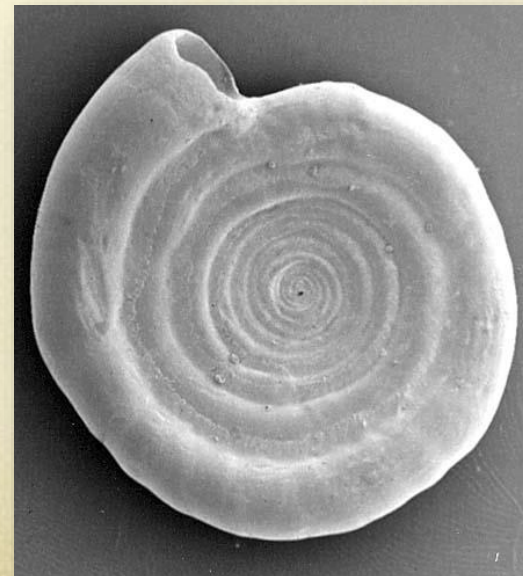
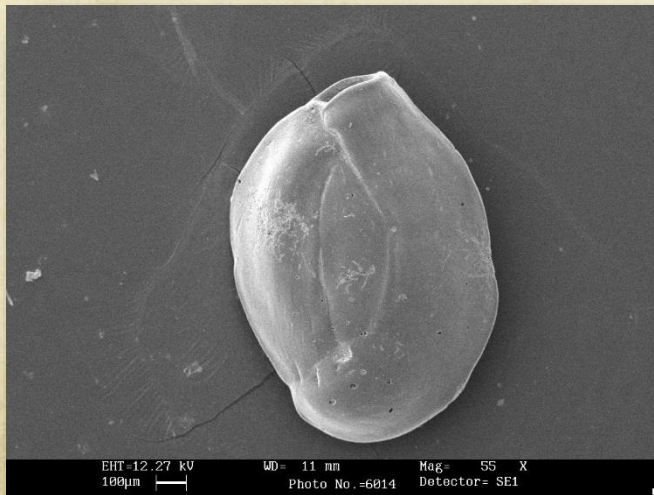
3) Il **guscio porcellanaceo** è un guscio a composizione calcarea che appare tipicamente lucente e porcellanaceo a luce riflessa e di colorazione scura a luce trasmessa.

E' formato da cristalli di calcite e/o magnesite in proporzioni variabili, di dimensioni di circa 1.5  $\mu\text{m}$ , disposti senza orientazione.

Questo guscio è caratteristico dei foraminiferi *imperforati*; modo di vita unicamente **bentonico**.



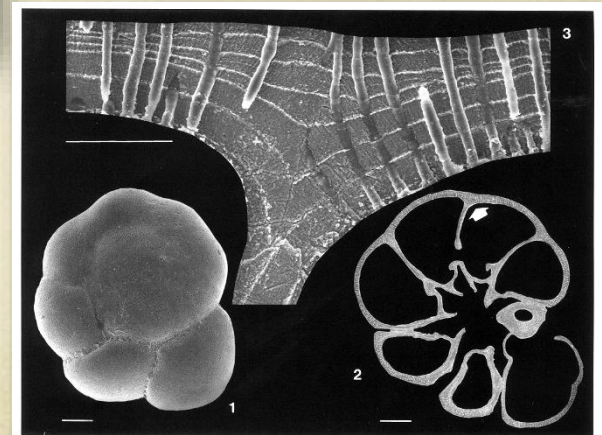
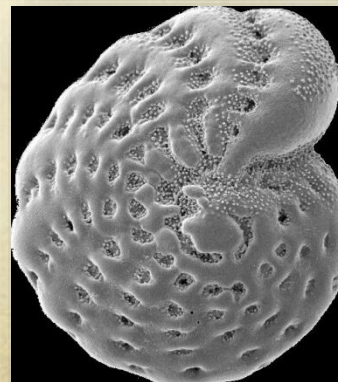
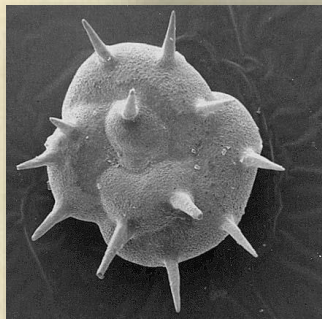
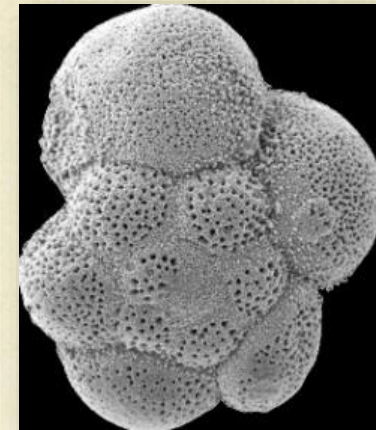
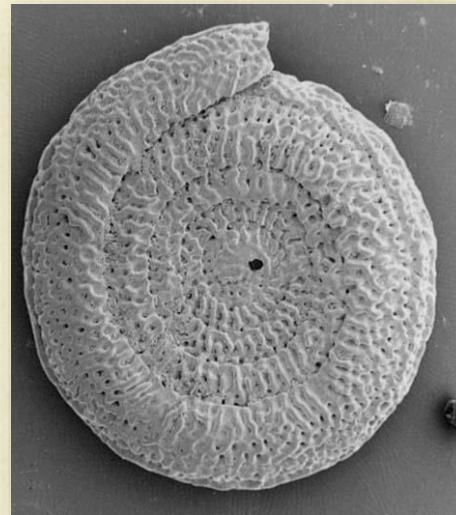
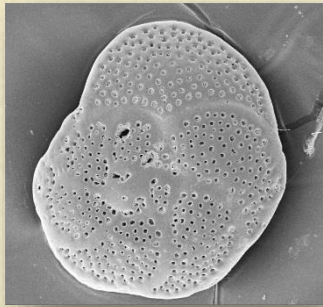
Visione in sezione sottile





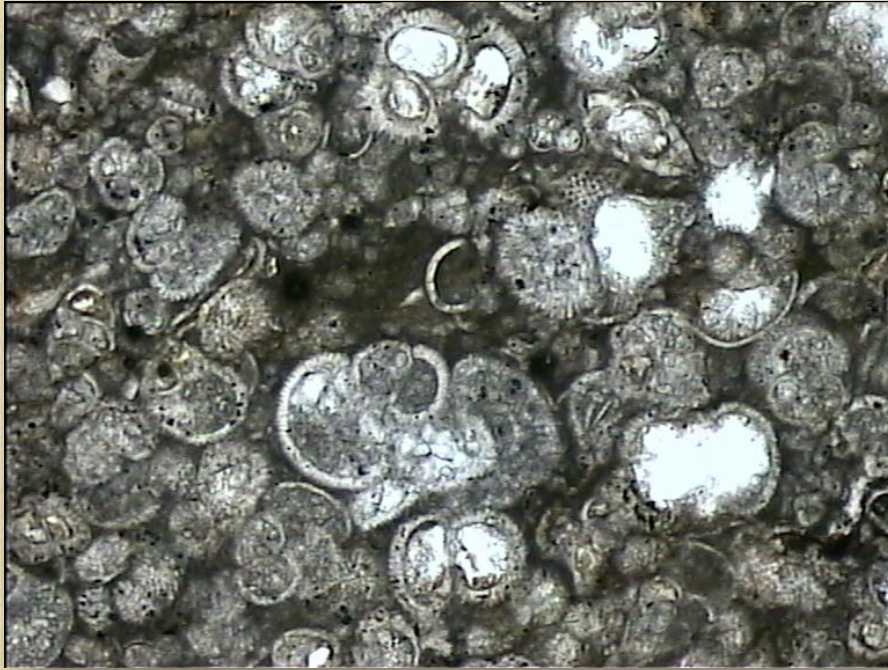
4) Il guscio calcareo ialino ha un aspetto vetroso ed è costituito da cristalli di calcite, il cui asse principale è disposto perpendicolarmente alla superficie.

Questo tipo di guscio presenta perforazione (foraminiferi *perforati*), che può essere più o meno evidente anche a seconda dell'ornamentazione e del tipo di guscio, i gusci molto spessi possono sembrare porcellanacei. Comprende sia forme **bentoniche**, che **planctoniche**.





Esempi di foraminiferi con guscio calcareo ialino, in sezione sottile





## Forma e crescita (tassia) del guscio

- unicamerale: organizzazione più primitiva
- multicamerale: organizzazione più evoluta

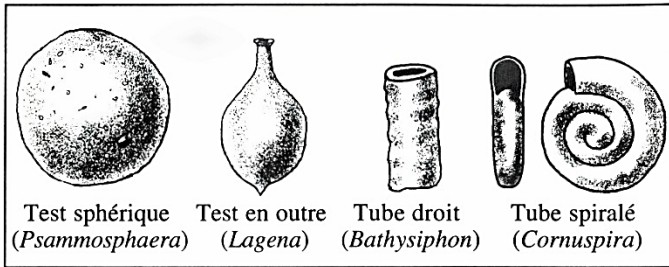


FIGURE 1.27. - Exemples de tests uniloculaires.

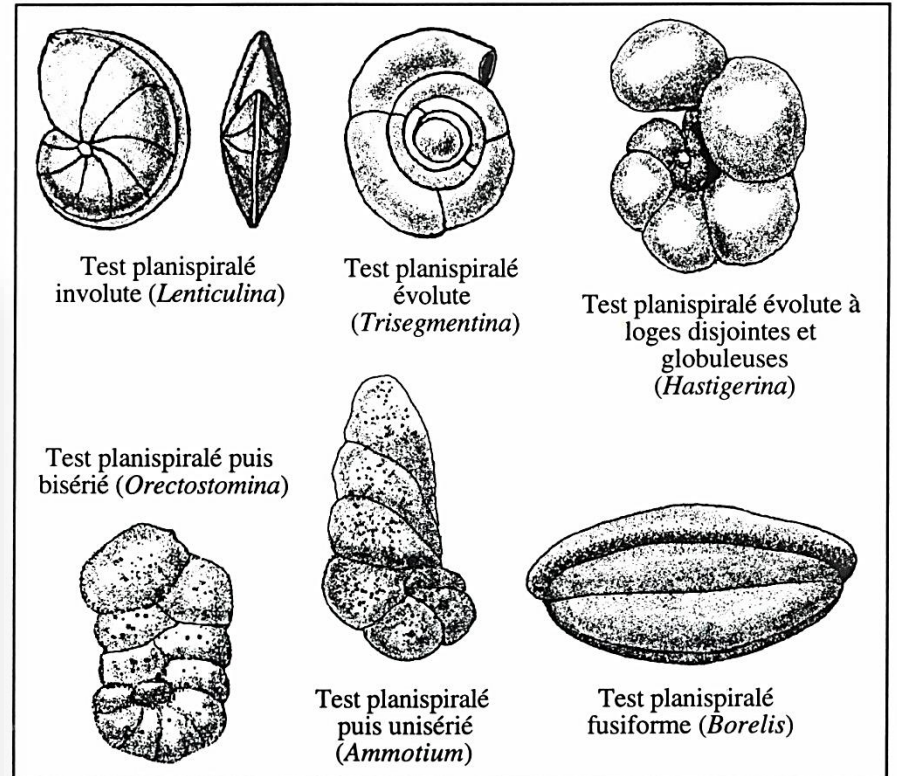


FIGURE 1.29. - Exemples de tests planispiralés.

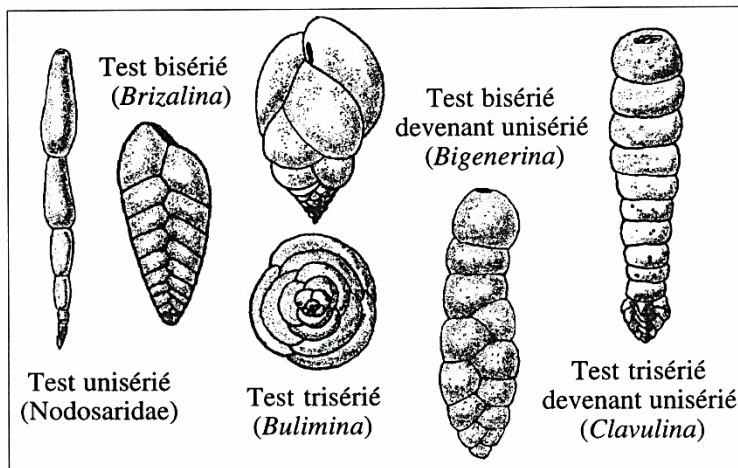
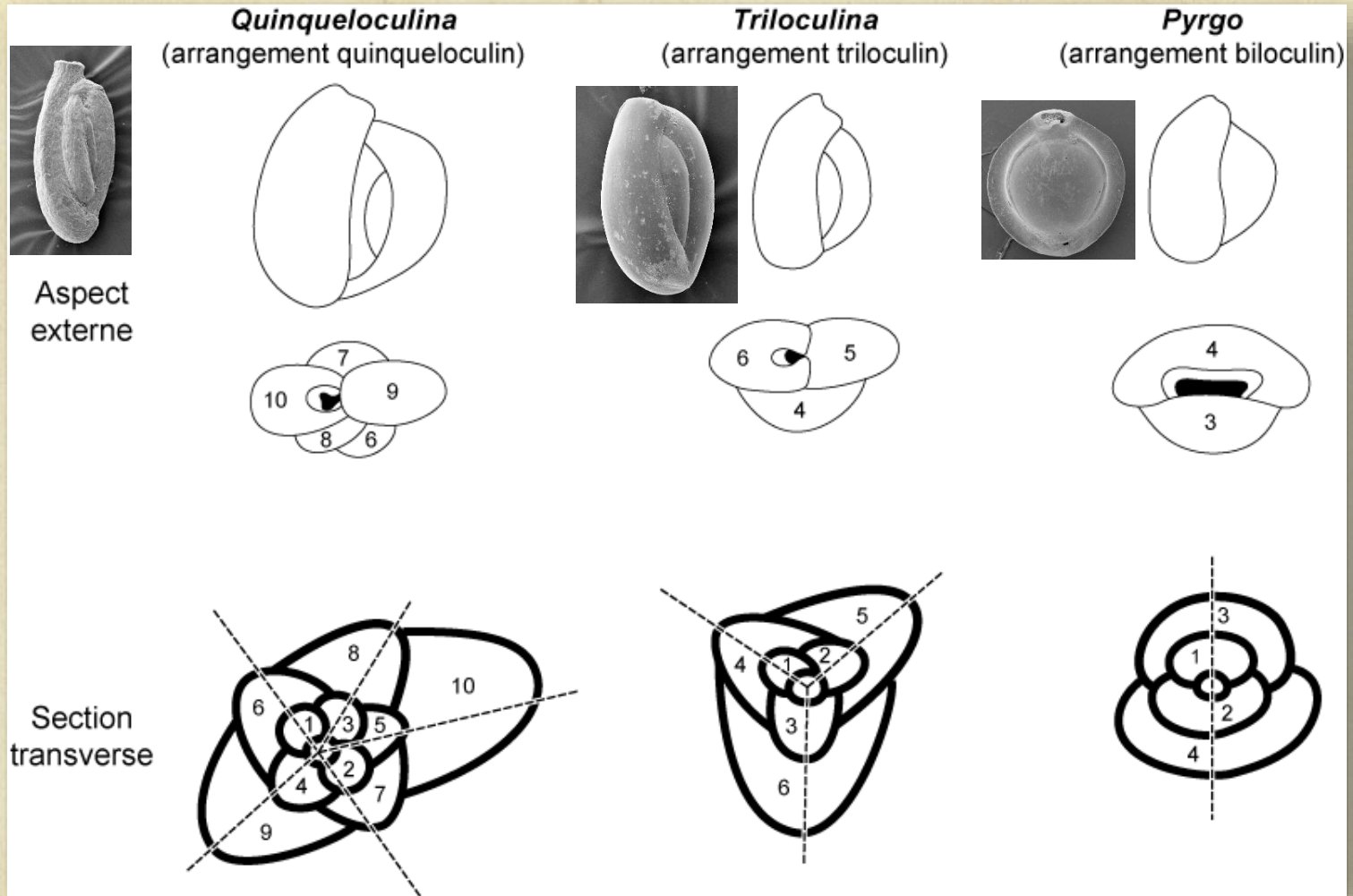


FIGURE 1.28. - Exemples de tests sériés.



# Tassia di tipo «milioliforme», nei foraminiferi porcellanacei

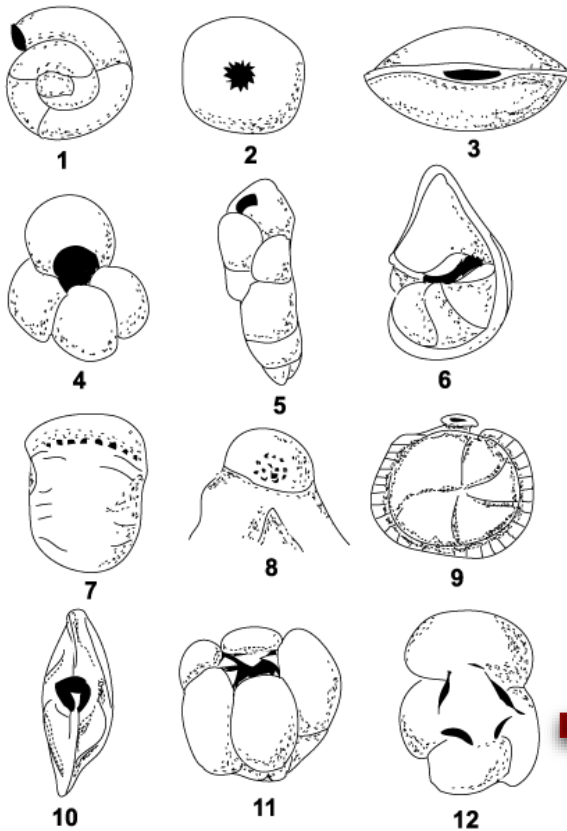


Modalità di formazione di una camera:

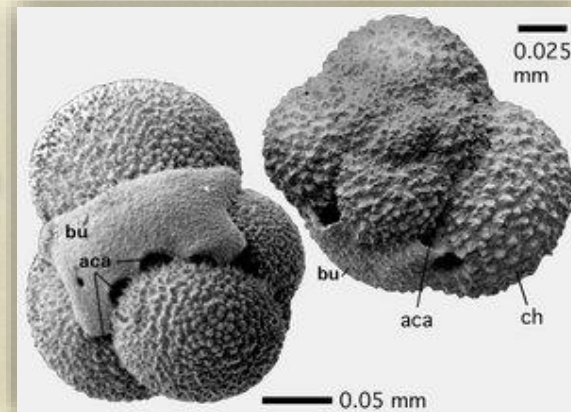
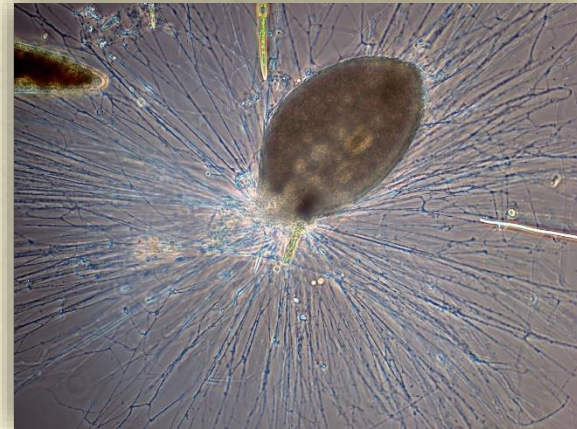
<https://www.youtube.com/watch?v=2JrV2NmYu3U>



# Apertura (foramen) – caratteri tassonomici



Principle types of aperture. 1, open end of tube; 2, terminal radiate; 3, terminal slit; 4, umbilical; 5, loop shaped; 6, interiomarginal; 7, interiomarginal multiple; 8, areal crbrate; 9, with phialine lip; 10, with bifid tooth; 11, with umbilical teeth; 12, with umbilical bulla. Redrawn from Loeblich and Tappan 1964.





## LA RIPRODUZIONE

La riproduzione può avvenire per via asessuata attraverso la *mitosi o fissione multipla* (più comune) o per via sessuata dopo la meiosi (nei forams planctonici)

In alcuni casi il ciclo biologico di una specie è definito da un'alternanza di generazione sessuata ed asessuata. L'alternanza di generazione può produrre uno spiccato dimorfismo.

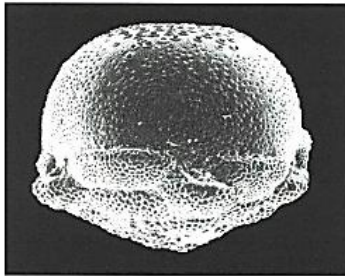


FIGURE 1.59. - « Tretomphalus bulloides » (x 80).

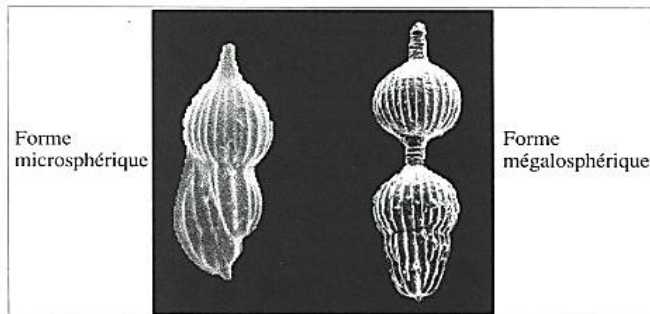
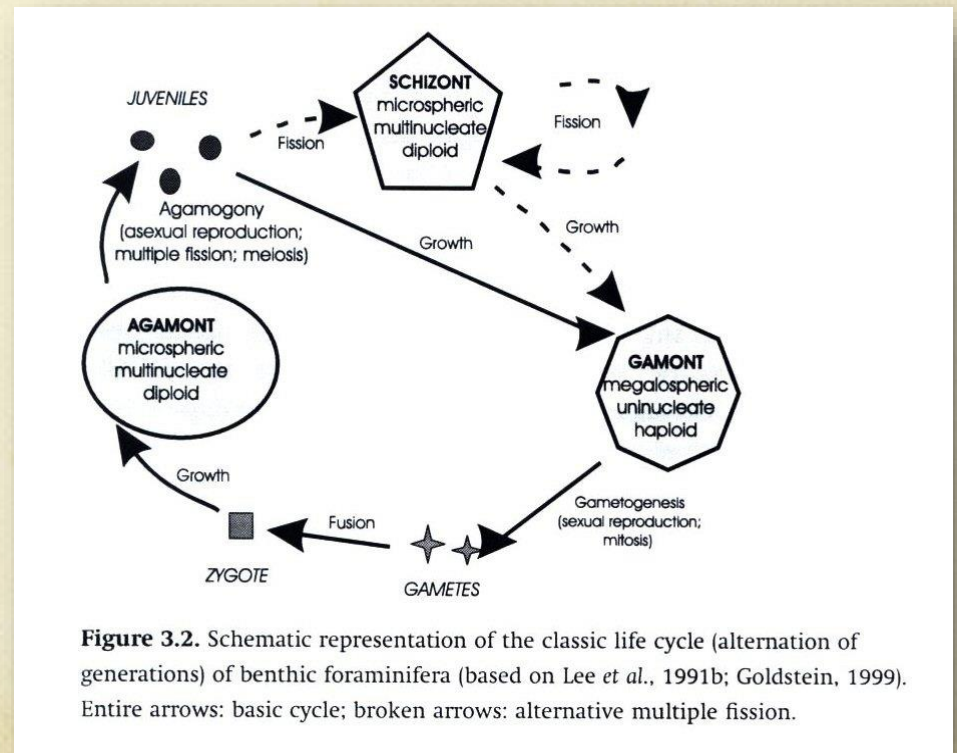


FIGURE 1.60. - Dimorphisme sexuel (Amphicoryna) (x 50).



**Figure 3.2.** Schematic representation of the classic life cycle (alternation of generations) of benthic foraminifera (based on Lee *et al.*, 1991b; Goldstein, 1999). Entire arrows: basic cycle; broken arrows: alternative multiple fission.

Casi di evidente dimorfismo sessuale



## MORFOLOGIA GENERALE DEL GUSCIO E AMBIENTE

### Influenza della luce e dell'idrodinamismo:

- gusci robusti e con forma tendenzialmente sferica: energia elevata e forte illuminazione;
- gusci delicati, con forme che sviluppano una maggior superficie specifica (sup./vol.): energia ridotta e scarsa illuminazione.

### Influenza dell'ossigenazione:

- in casi di deboli tenori di ossigeno disciolto il guscio diventa più sottile, meno ornamentato, più appiattito. In questi casi anche la perforazione tende ad aumentare (scambio dei gas).

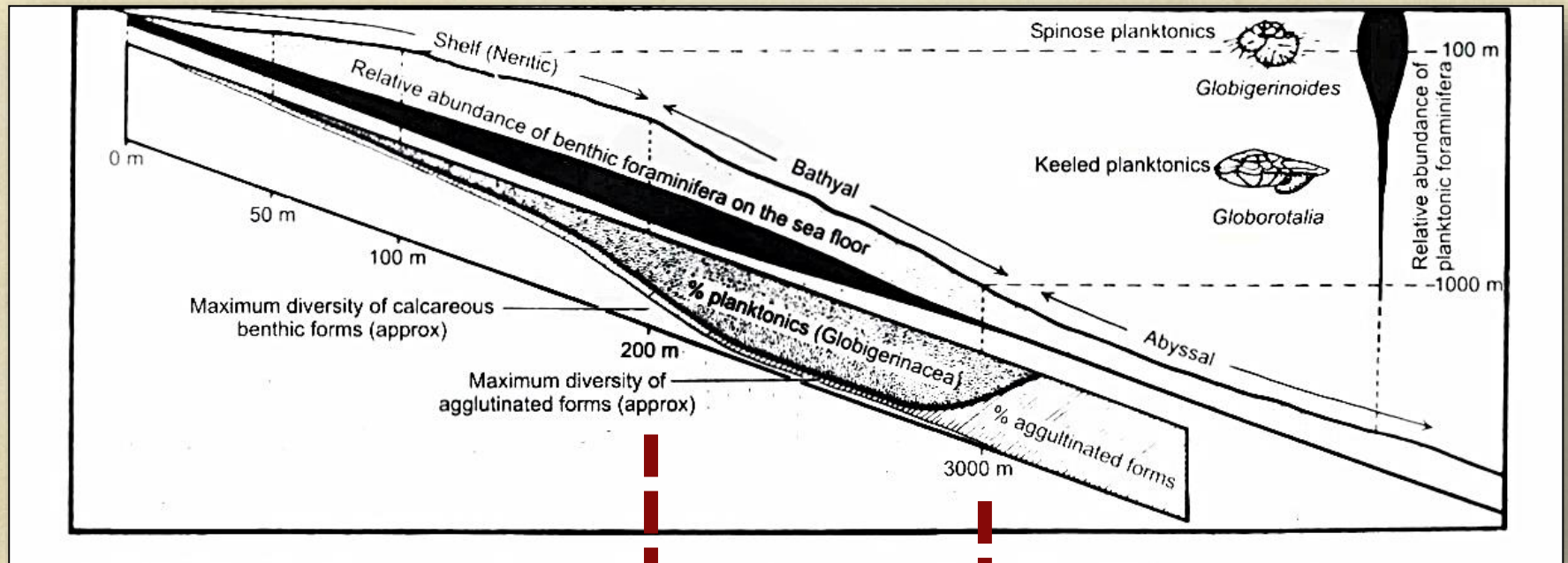
### Influenza della temperatura:

Risulta evidente soprattutto nei gusci dei foraminiferi planctonici:

- maggiore perforazione: temperatura più elevata e minore densità dell'acqua;
- minore perforazione: temperatura più bassa e quindi minor problema di galleggiabilità.



distribuzione negli ambienti attuali e accumulo nei sedimenti



max  
abbondanza  
bentonici



max  
abbondanza  
planctonici



max abbondanza  
bentonici a guscio  
agglutinante – al  
di sotto del CCD



# La classificazione

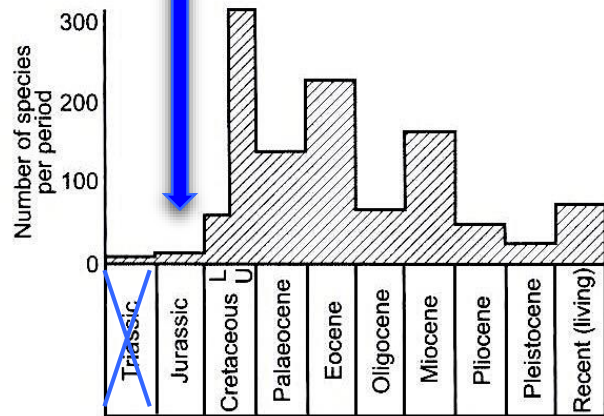


Basata sulla morfologia del guscio (artificiale), definizione di un olotipo; le revisioni recenti sono basate sull'utilizzo del microscopio a scansione elettronica (S.E.M.)

attualmente sono riconosciuti come ORDINI

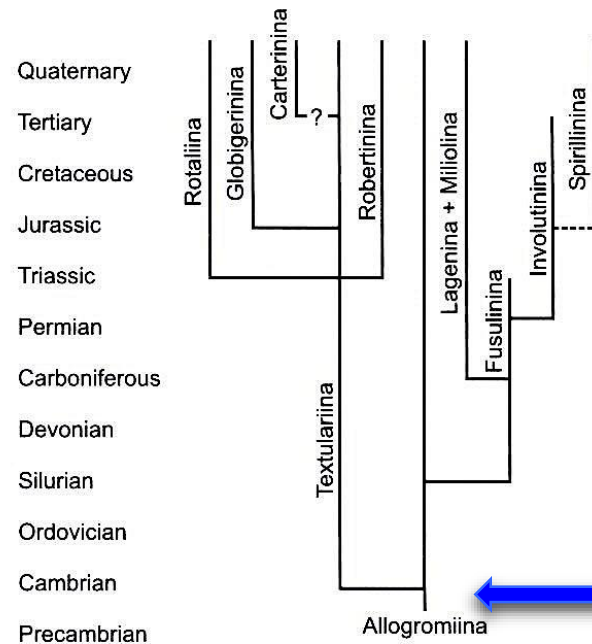
	Wall Structure	Suborder
Tectinuous	<p>Loosely attached grains</p> <p>Flexible, thin and tectinuous</p>	Allogromiina
Agglutinated	<p>Alveoli (labyrinthic wall)</p> <p>Agglutinated wall</p> <p>Organic lining</p>	Textulariina
Porcelaneous	<p>Pseudopunctae</p> <p>Ordered outer layer</p> <p>Random CaCO crystals in organic matrix</p> <p>Organic lining</p> <p>Ordered inner layer</p>	Milioliina
Microgranular + Microgranular compound	<p>Microgranular layer</p> <p>Fibrous layer</p> <p>Microgranular wall (imperforate)</p> <p>Mural pore</p>	Fusulinina
	<p>Pore</p> <p>Organic lining</p> <p>Bilamellar wall (with microgranular ultrastructure)</p> <p>Cryptolamellar wall (with microgranular ultrastructure)</p> <p>Pore</p> <p>Successive laminae</p> <p>Pore diaphragm</p> <p>Organic lining</p>	Globigerinina Spirillinina Involutinina (arag) Robertinina (arag)
Hyaline	<p>Radial</p> <p>Oblique</p> <p>Intermediate</p> <p>Compound</p>	Rotaliina

Fig. 15.3 Examples of wall structures in the foraminifera (diagrammatic, mainly based on studies using scanning electron microscopy).



**Fig. 15.33** Changes in the specific diversity of planktonic foraminifera through time. Because of the complex evolutionary history, the likely existence of many cryptic taxa and the varied life habits and habitats measures of standing diversity in the foraminifera are probably less meaningful than in other groups.

**I foraminiferi planctonici  
compaiono dal  
Giurassico medio (metà  
Mesozoico)**



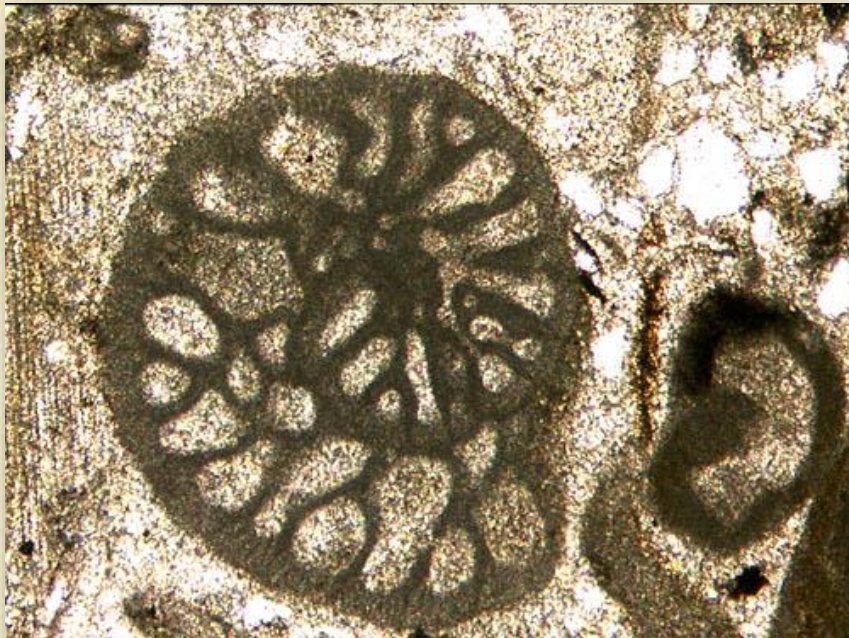
**Fig. 15.32** Subordinal phylogeny of the Foraminifera. (Modified from Tappan & Loeblich 1988, figure 9.)

**I foraminiferi bentonici  
compaiono dal  
Cambriano (inizio  
Paleozoico)**

Campi di applicazione: biostratigrafia, paleoecologia, paleoceanografia, biomonitoraggio



# I foraminiferi "celebri"



Ordine Fusulinida,

famiglia Fusulinidae, (Carbonifero – Permiano)

SONO ESTINTE

genere *Fusulina*



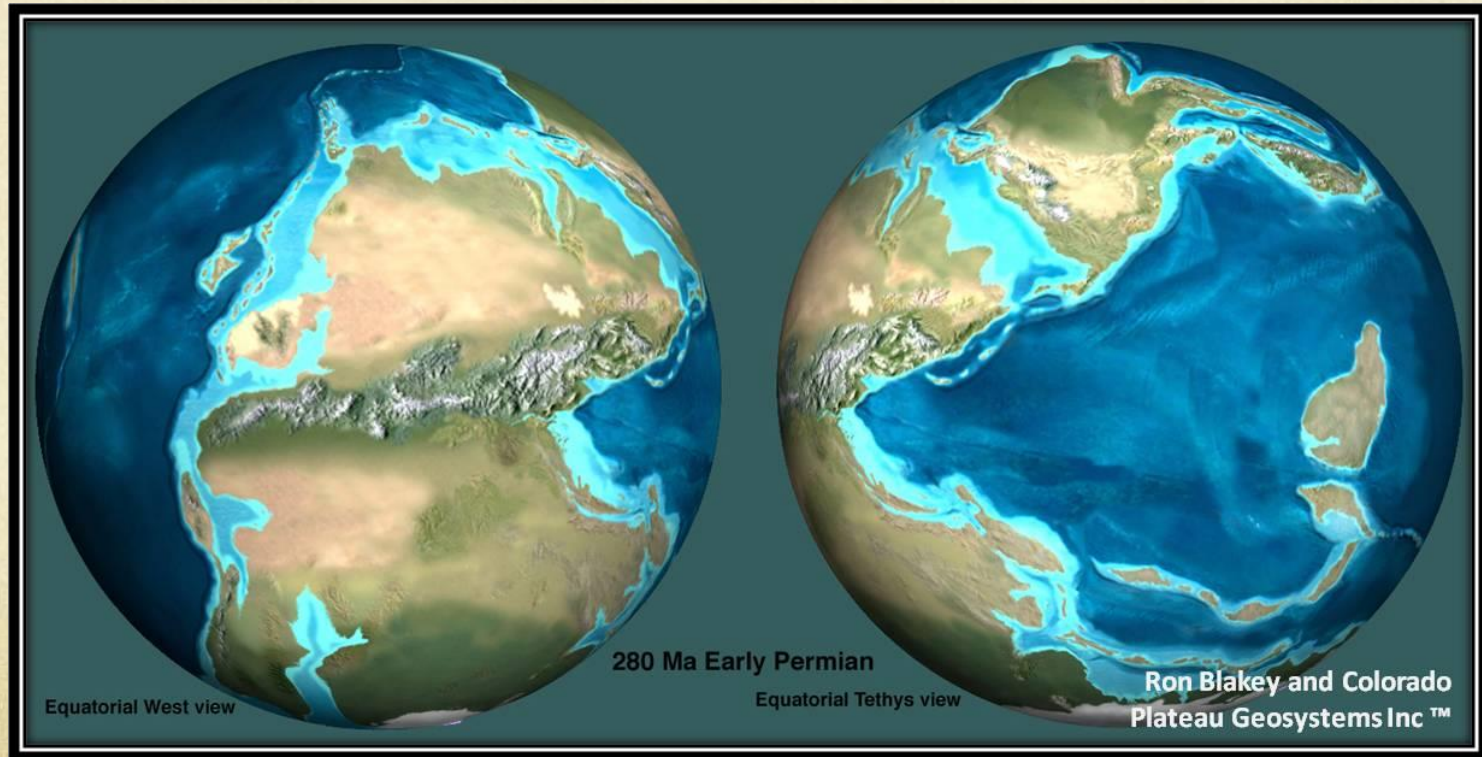
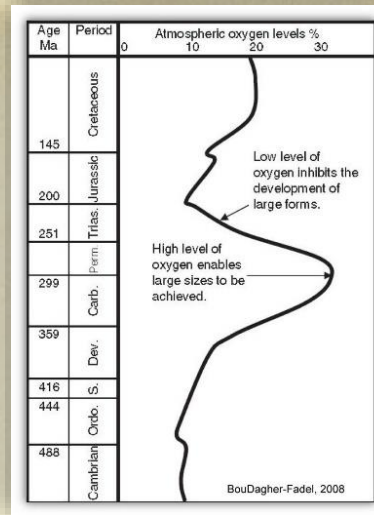
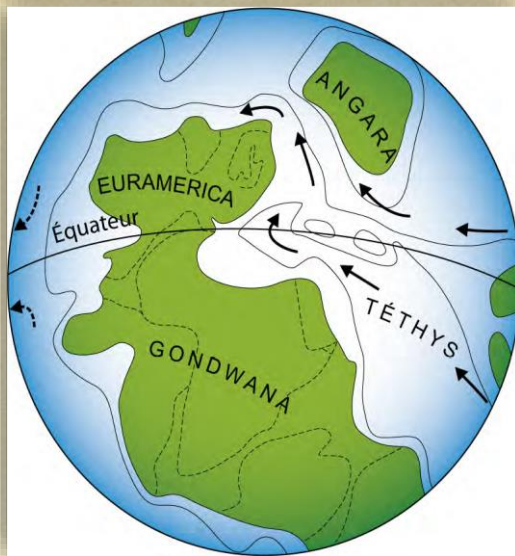
## Generalità:

il guscio è costituito da una lamina calcarea con spessore di circa  $5 \mu\text{m}$  (parete, muraglia o spiroteca) che si avvolge attorno ad un asse di avvolgimento, con simmetria bilaterale; la lamina si inflette ritmicamente all'interno della spira a formare le logge

## Paleoambiente:

Mari poco profondi, caldi, disponibilità di  $\text{CaCO}_3$  – Oceano della Tetide





Equatorial West view

280 Ma Early Permian

Equatorial Tethys view

Ron Blakey and Colorado Plateau Geosystems Inc™

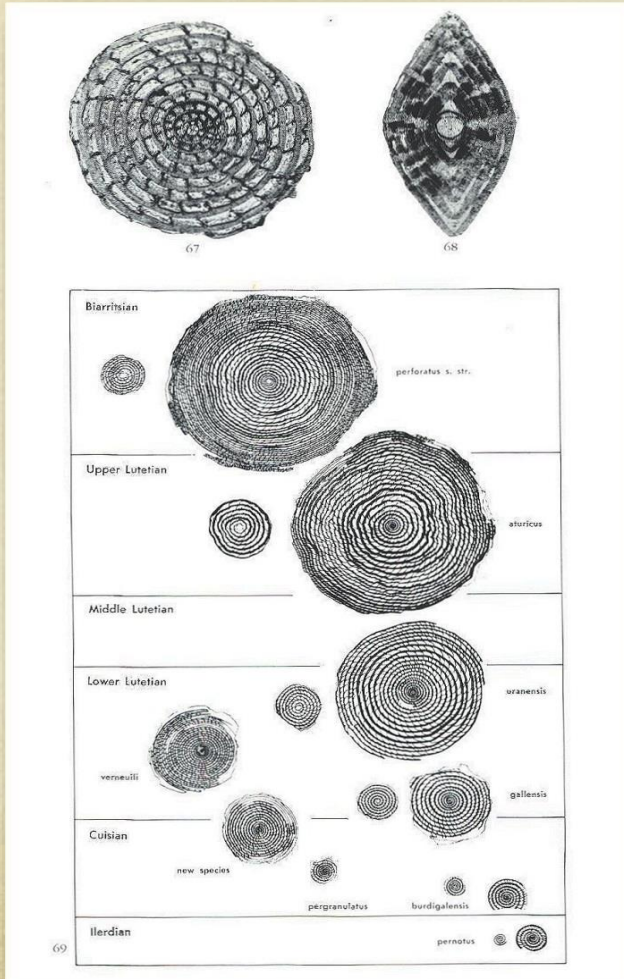


## Ordine Rotaliida, famiglia Nummulitidae, (Paleocene – Attuale)

**Genere *Nummulites*** (Paleocene – Oligocene: **ESTINTO**); guscio calcareo ialino perforato lenticolare o discoidale, può raggiungere dimensioni di alcuni centimetri. Tassia planispirale involuta

sezione equatoriale

sezione assiale



Evoluzione morfologica di *Nummulites* nel corso del Paleogene.





Calcri nummulitici di età eocenica sono stati utilizzati nell'antichità come materiale per costruire le grandi piramidi.

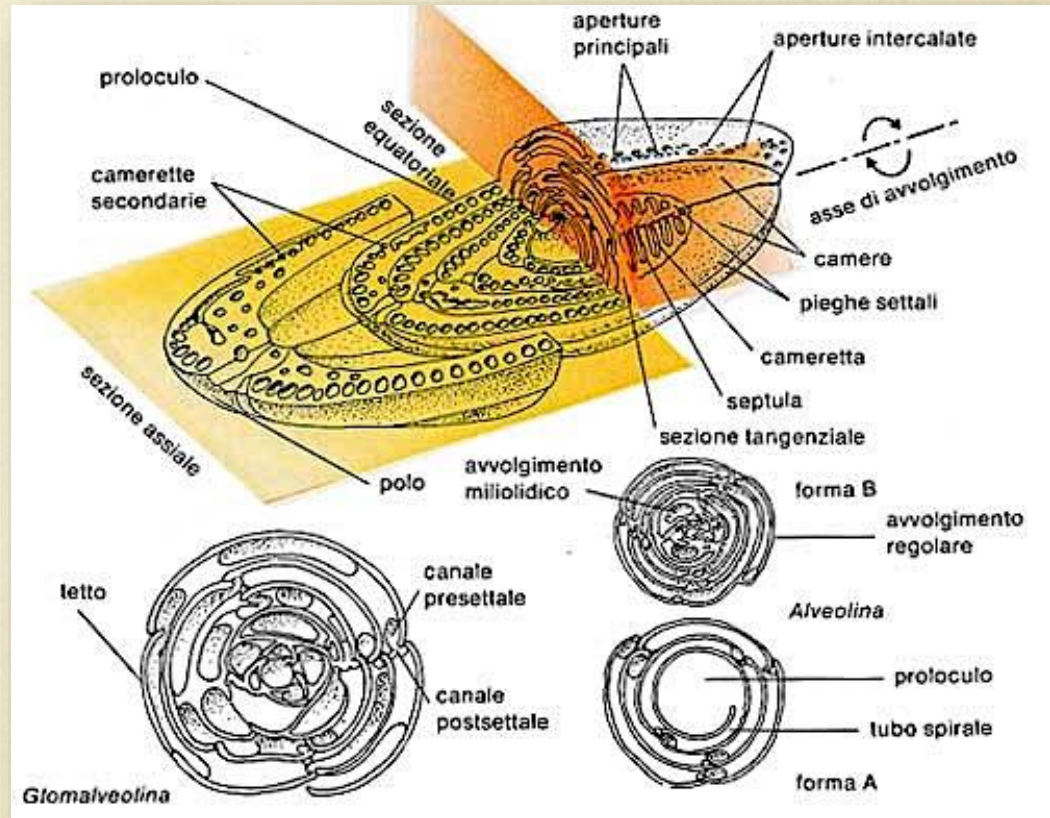
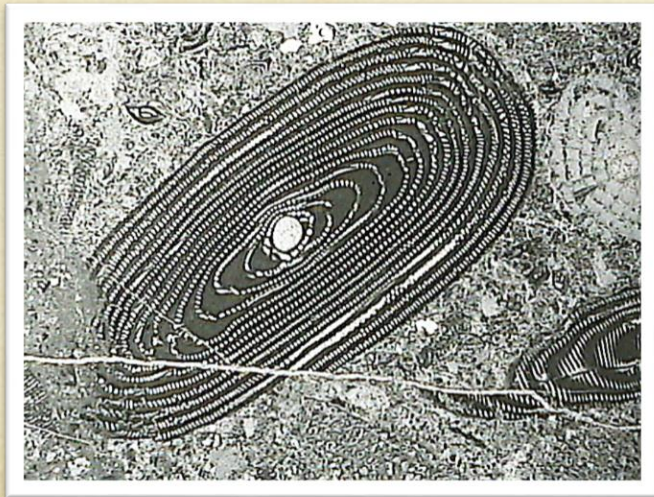
Ad esempio, una specie di nummulite prende il nome di *Nummulites gizehensis* dalla località di Giza, in Egitto.





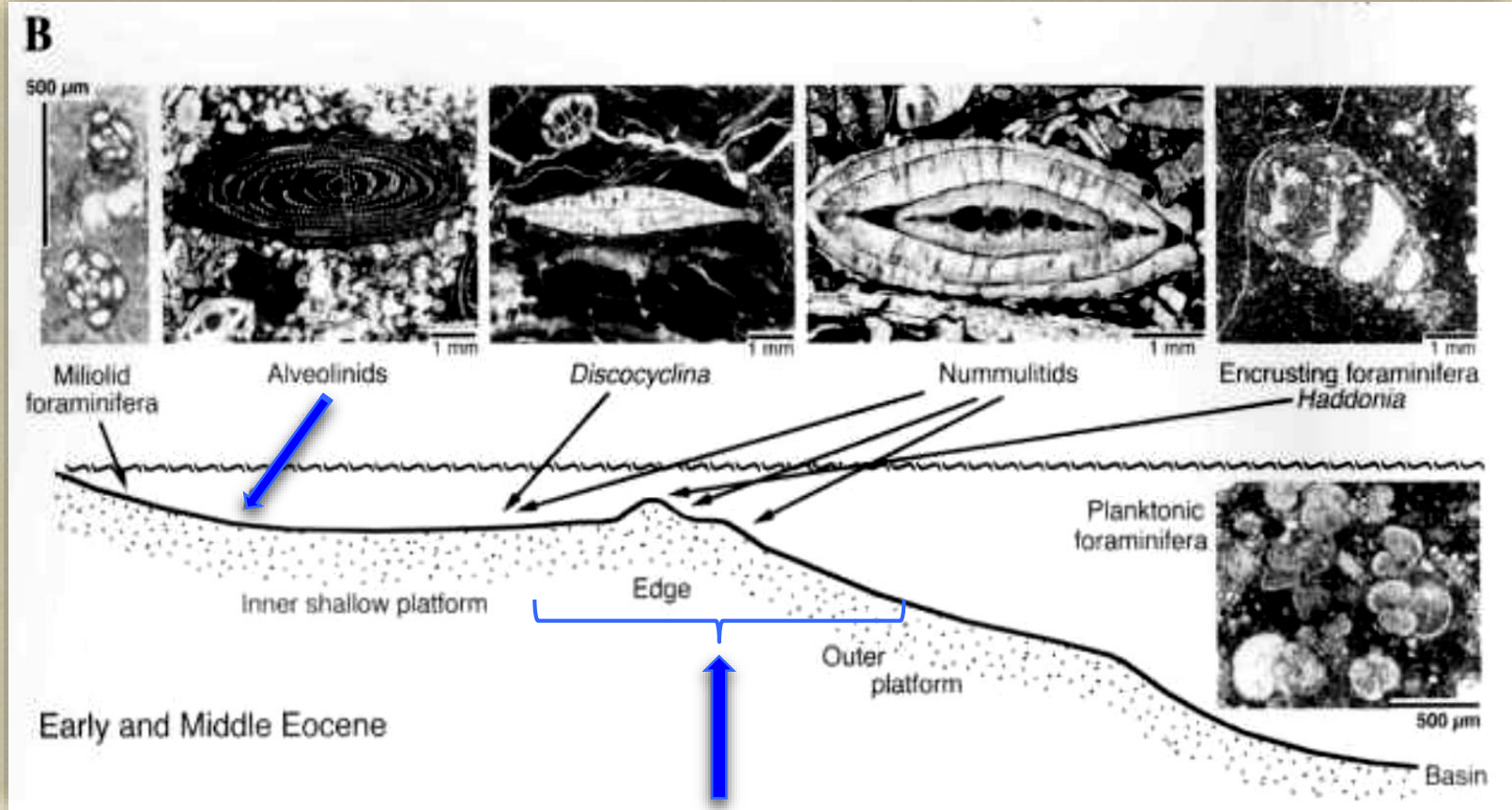
## Ordine Miliolida, famiglia Alveolinidae, (Cretaceo – Attuale)

Genere *Alveolina* (Paleocene-Eocene: **ESTINTO**); foraminiferi calcarei imperforati, guscio porcellanaceo.  
Presenti in ambienti poco profondi di piattaforma carbonatica



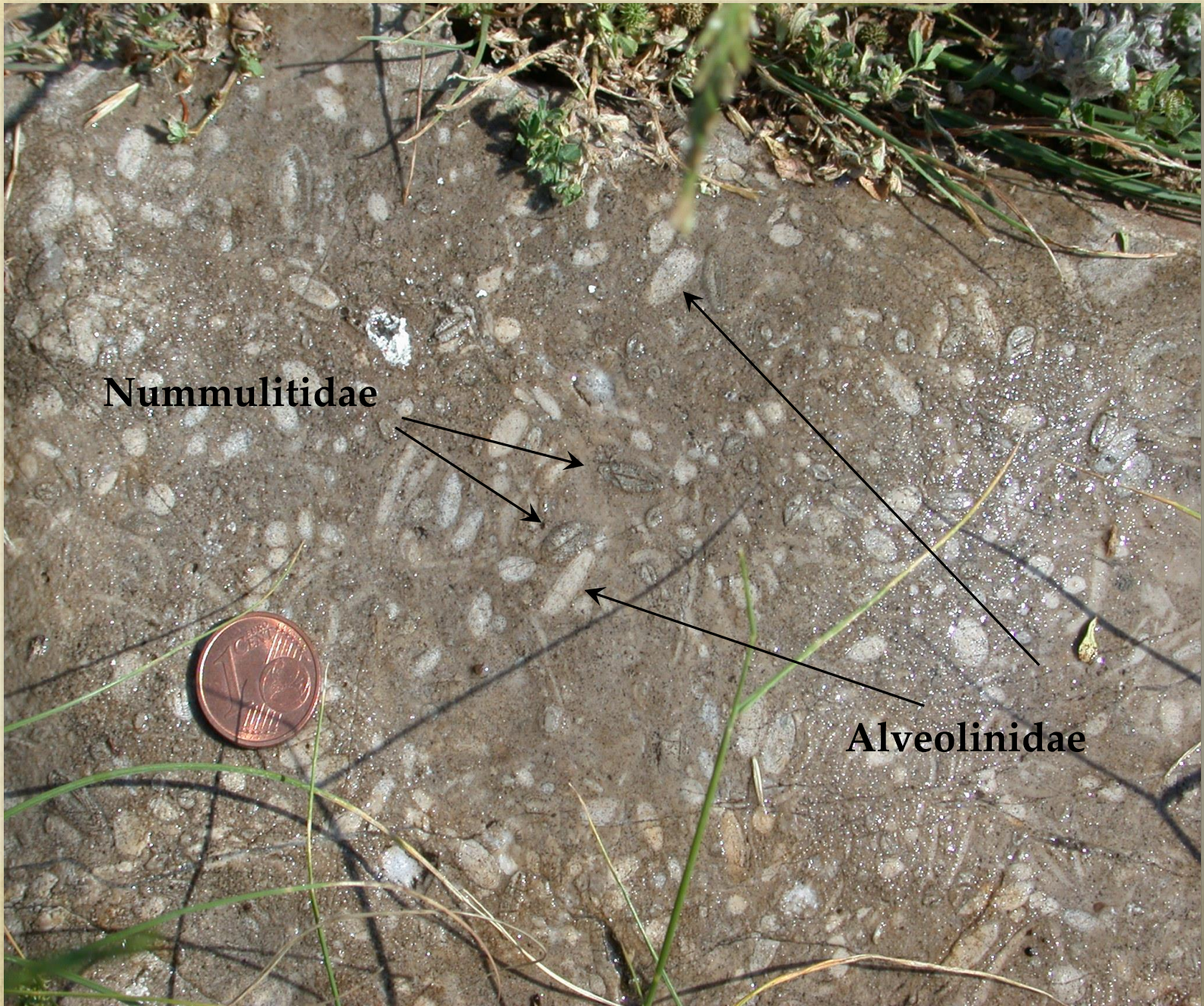
Genere *Alveolina*





ambienti di vita di Alveolinidae e Nummulitidae: piattaforme a sedimentazione carbonatica, mari caldi



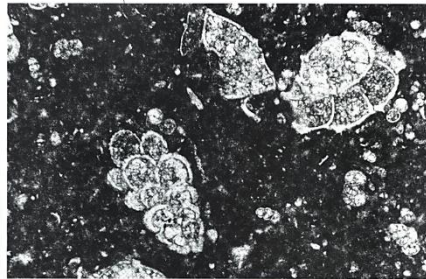


**Nummulitidae**

**Alveolinidae**



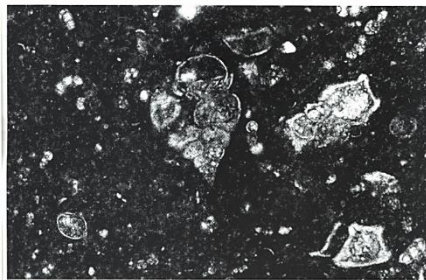
# Foraminiferi planctonici, ordine Globigerinida (Giurassico – Attuale) guscio calcareo bilamellare perforato



*Heterohelicidae* Globotruncanidae are present (X 70), MIDDLE-UPPER MAASTRICHTIAN of Monte Conero, Marche, Italy.

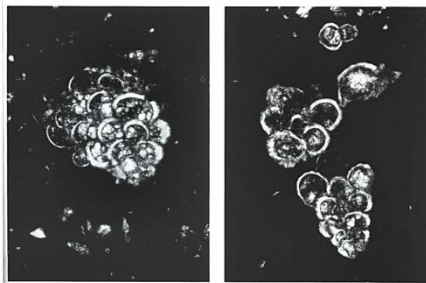
NEOCOMAN										BERNANIAN			
MASTRICHTIAN	MASTRICHTIAN	MASTRICHTIAN	MASTRICHTIAN	MASTRICHTIAN	MASTRICHTIAN	MASTRICHTIAN	MASTRICHTIAN	MASTRICHTIAN	MASTRICHTIAN	MASTRICHTIAN	MASTRICHTIAN	MASTRICHTIAN	MASTRICHTIAN

The alaritic assemblages of the MIDDLE-LATE MAASTRICHTIAN are characterized by a high number of forms belonging to the *Heterohelicidae* family.



*Heterohelix* Globotruncanidae are present (X 80), MAASTRICHTIAN of Monte Conero, Marche, Italy.

Biserial *Heterohelicidae* occur at the end of the EARLY CRETACEOUS. They become frequent in the MIDDLE CENOMANIAN and are abundant from the MIDDLE MAASTRICHTIAN.



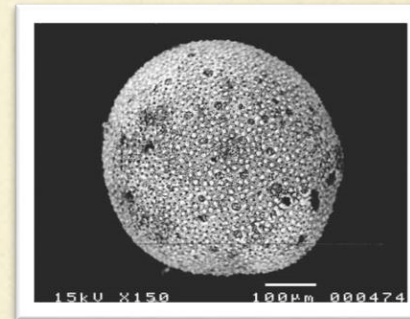
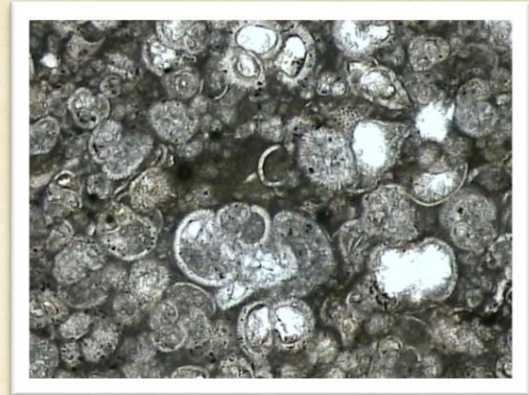
*Heterohelicidae* (X 80) (left), MAASTRICHTIAN of Monte Conero, Marche, Italy.

*Heterohelicidae* (X 70) (right), MAASTRICHTIAN of Gubbio, Umbria, Italy.

NEOCOMAN										BERNANIAN			
MASTRICHTIAN	MASTRICHTIAN	MASTRICHTIAN	MASTRICHTIAN	MASTRICHTIAN	MASTRICHTIAN	MASTRICHTIAN	MASTRICHTIAN	MASTRICHTIAN	MASTRICHTIAN	MASTRICHTIAN	MASTRICHTIAN	MASTRICHTIAN	MASTRICHTIAN

Multiserial *Heterohelicidae* are typical of the MAASTRICHTIAN.

Mesozoico: prevalenti forme con profilo acuto, carenato

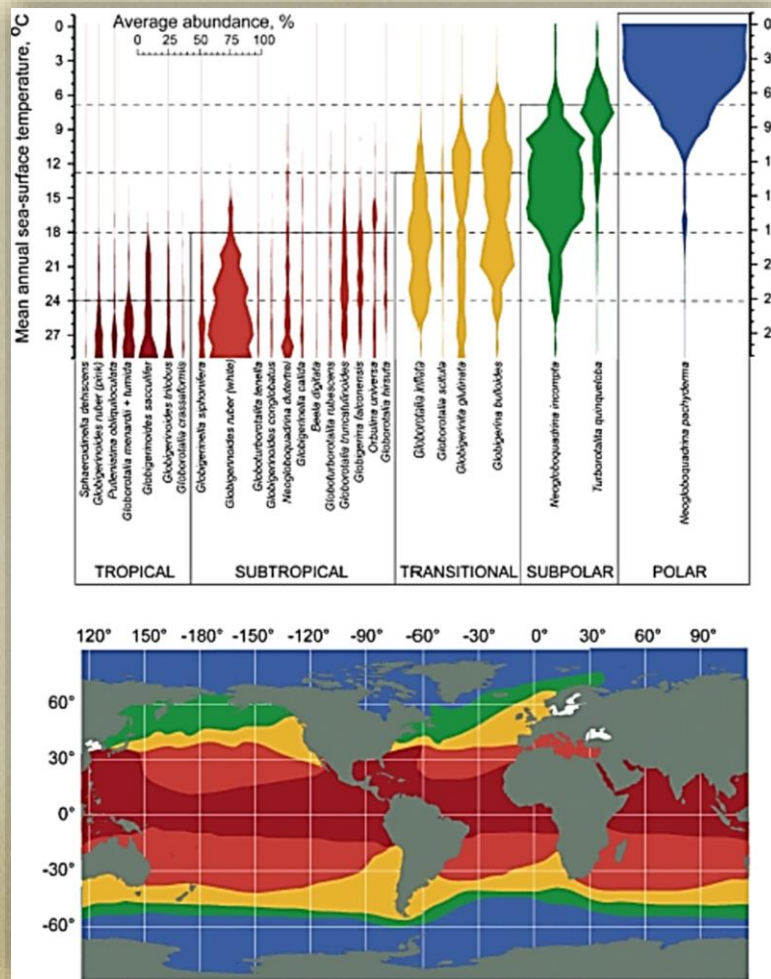


Cenozoico: prevalenti forme con profilo più arrotondato, parete cancellata, comparsa delle spine



## DA RICORDARE!!

A partire dal Giurassico inizia un nuovo capitolo della storia oceanica mondiale: con l'apertura dell'oceano Atlantico si hanno fasi di trasgressione marina; il clima diventa stabile e caldo. Tutto questo porta ancora una volta ad una maggiore diversificazione dei foraminiferi; il fatto più importante è comunque la comparsa dei primi foraminiferi planctonici (guscio calcareo perforato, sottordine Globigerinina).

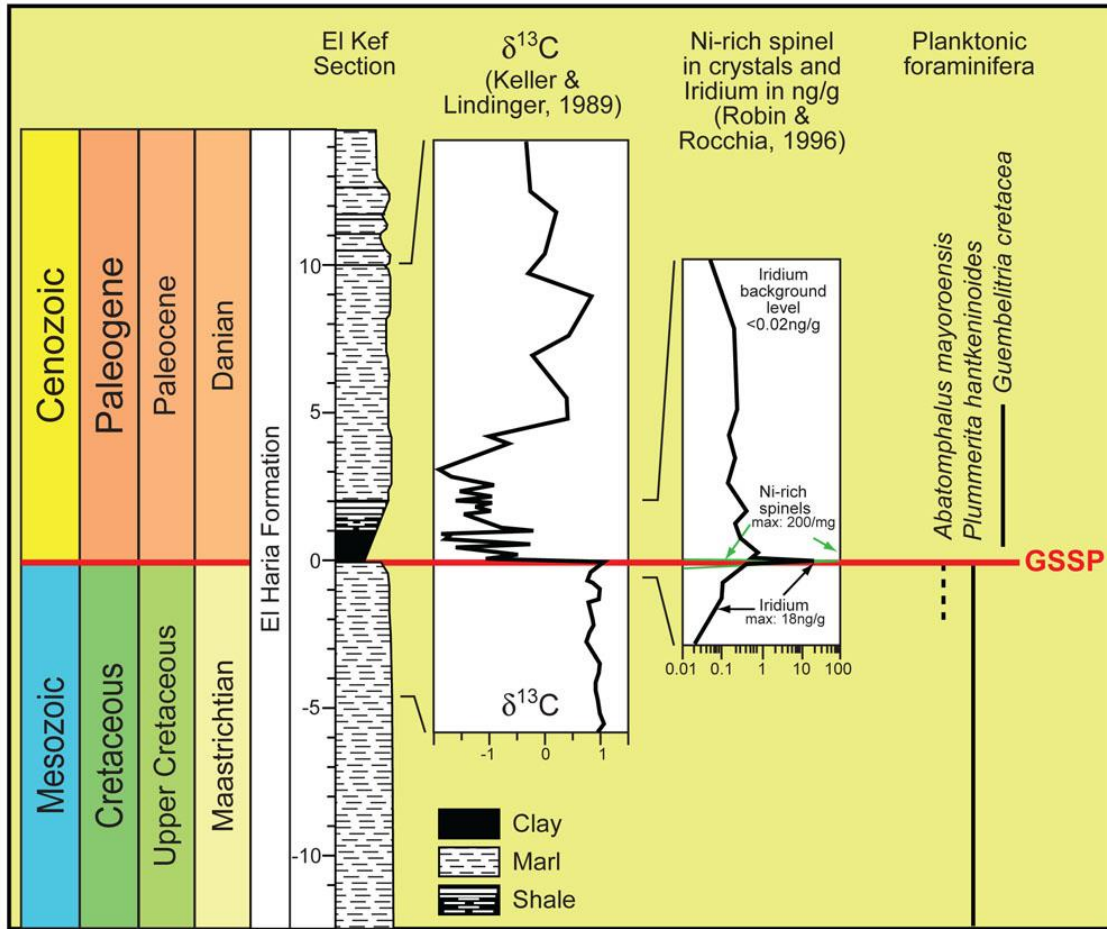


Distribuzione dei foraminiferi planctonici attuali:

**forte dipendenza dalla temperatura dell'acqua**



## Base of the Danian Stage of the Paleogene System at El Kef, Tunisia



## Le applicazioni

### Applicazione biostratigrafica

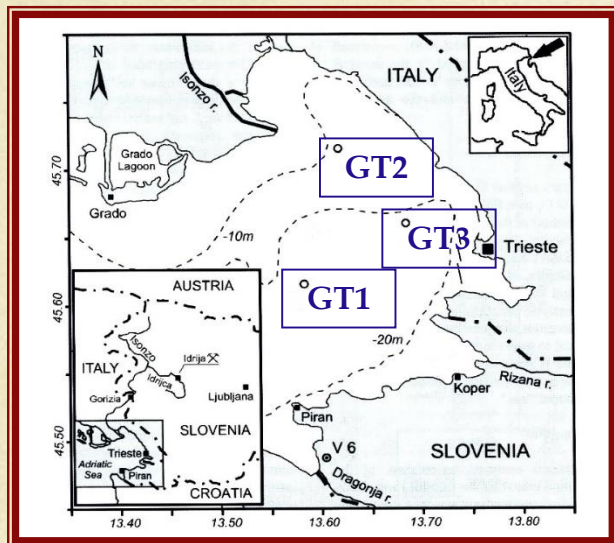
Esempio di stratotipo del limite nel quale i segnali chemiostratigrafico, mineralogico e biostratigrafico sono determinanti.

Passaggio Cretaceo-Paleocene, in

<http://www.stratigraphy.org>

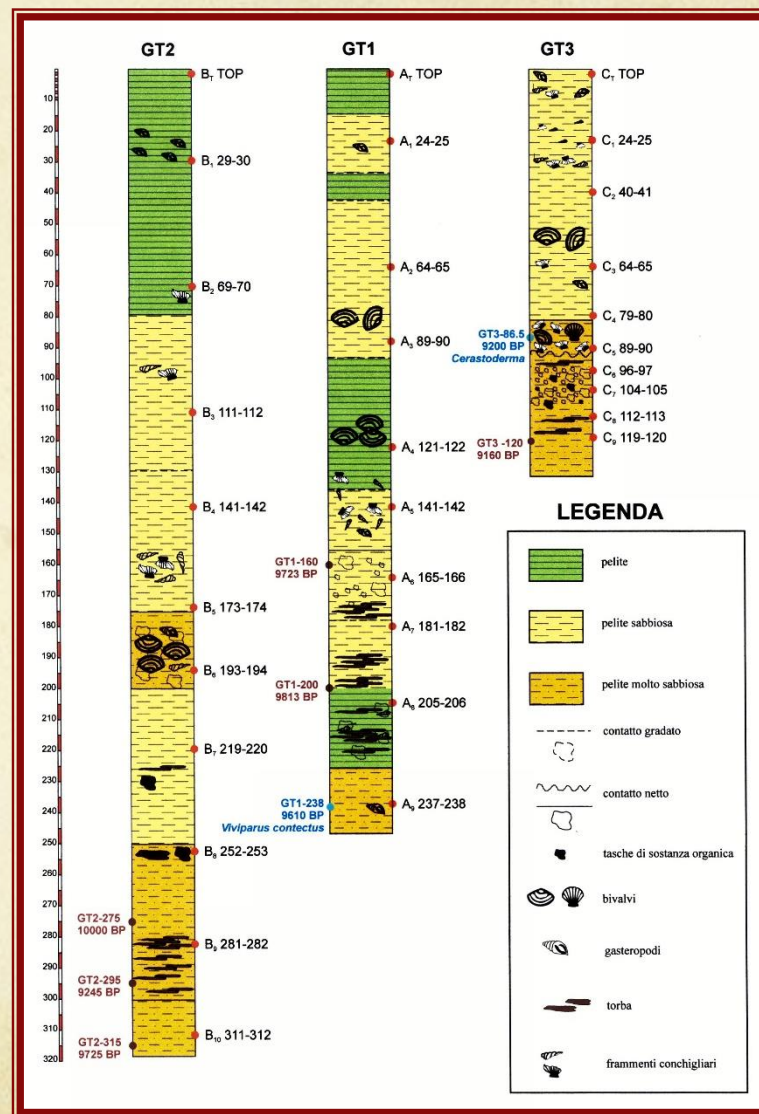


# Applicazione paleoambientale



Da Covelli et al., 2006

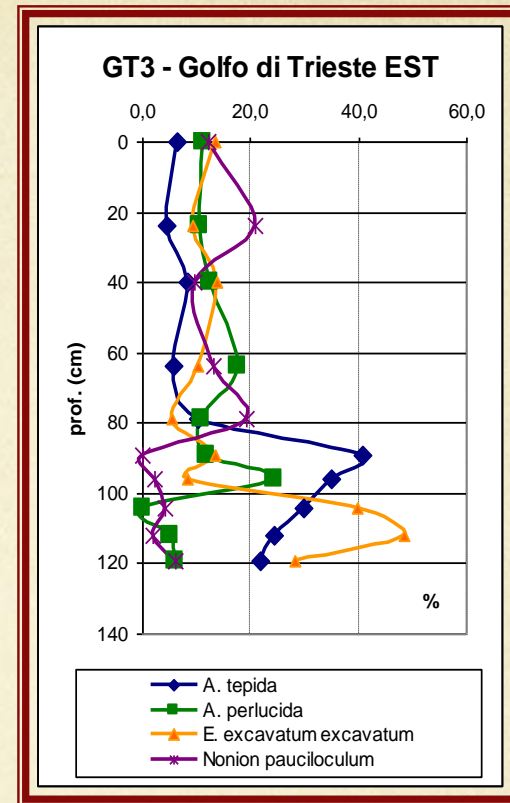
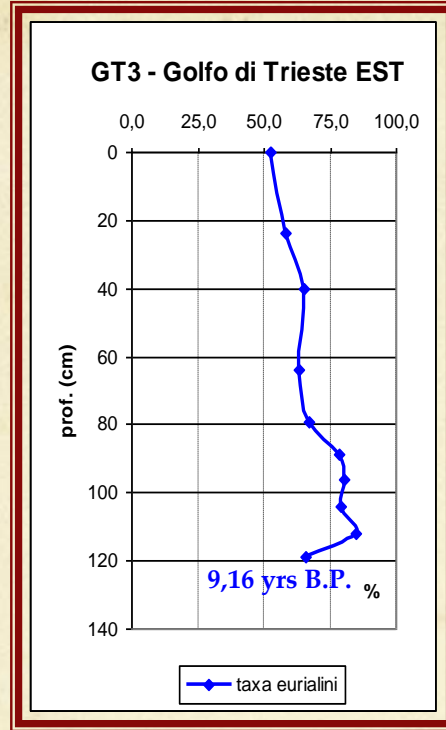
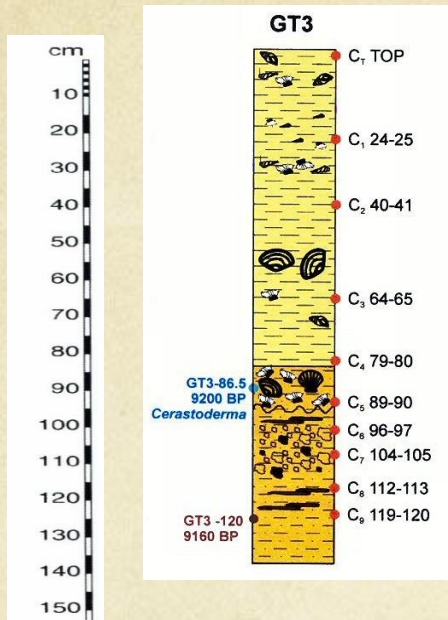
# Il Golfo di Trieste



Da Covelli et al., 2006



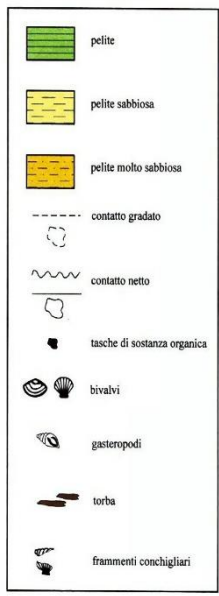
# posizione antistante alla città di Trieste



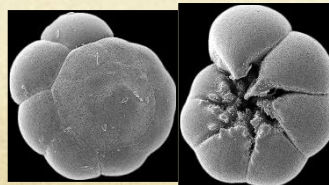
Ambienti  
infralitorali

Ambienti  
salmastri

## LEGENDA



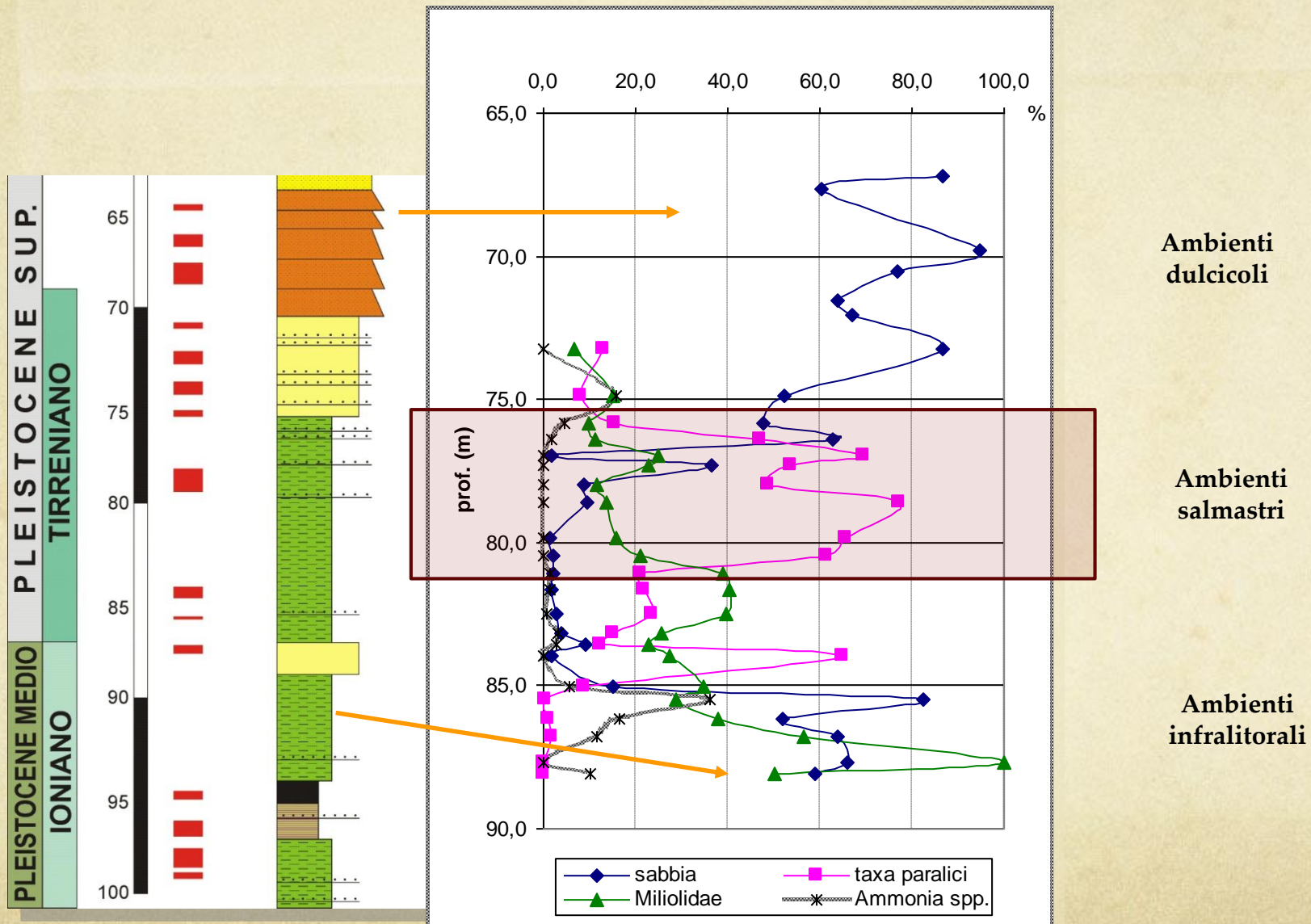
*Ammonia tepida* – foraminifero  
lagunare (eurialino)



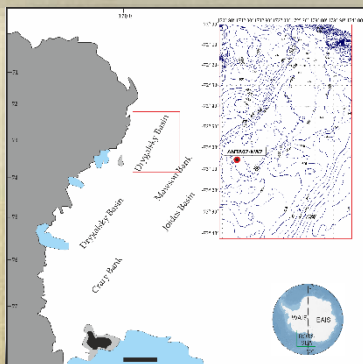
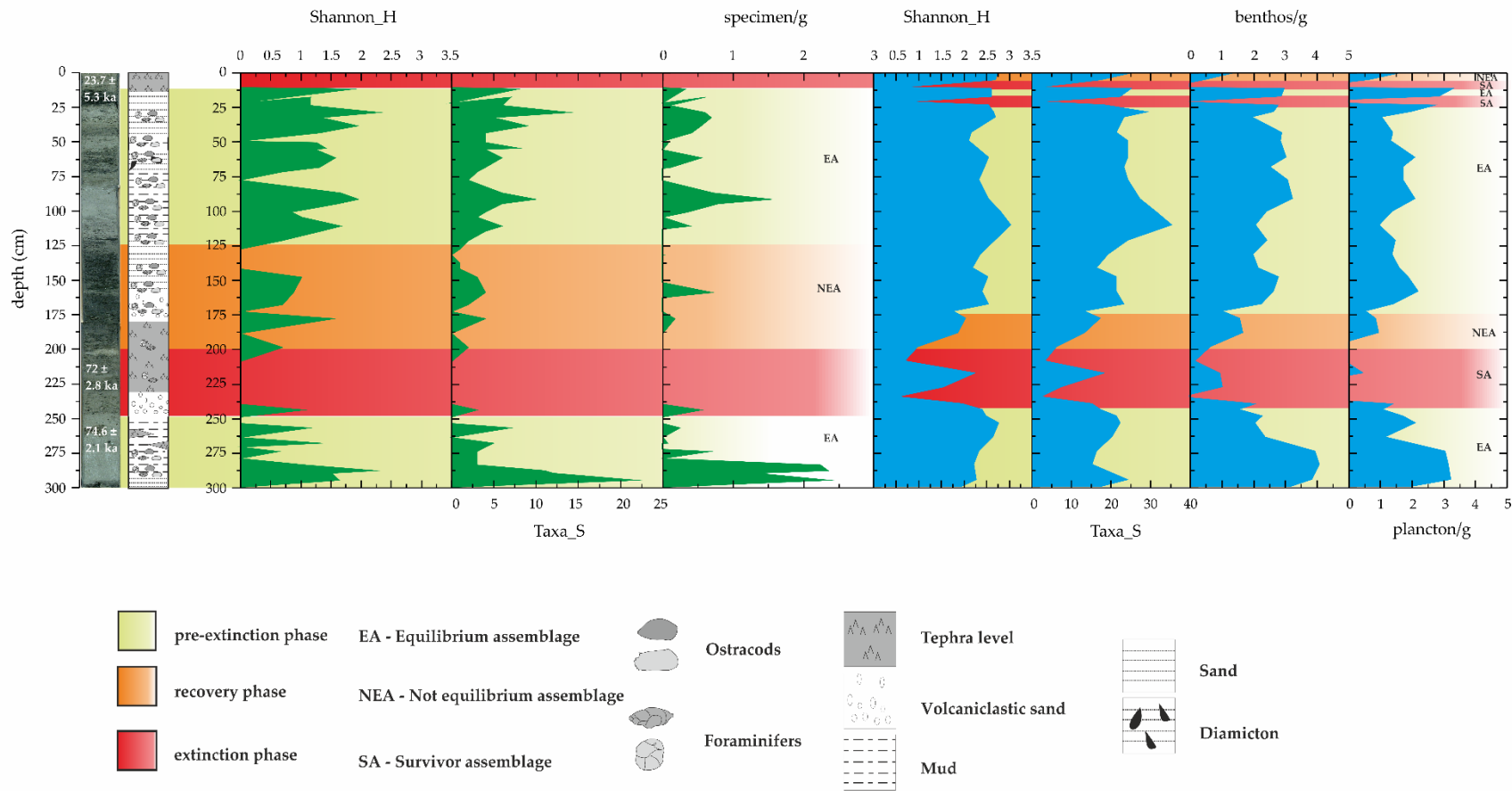
Foraminiferi marini  
infralitorali



# Laguna di Venezia (Malamocco) - Distribuzione percentuale dei foraminiferi più significativi (Melis et al., 2008)







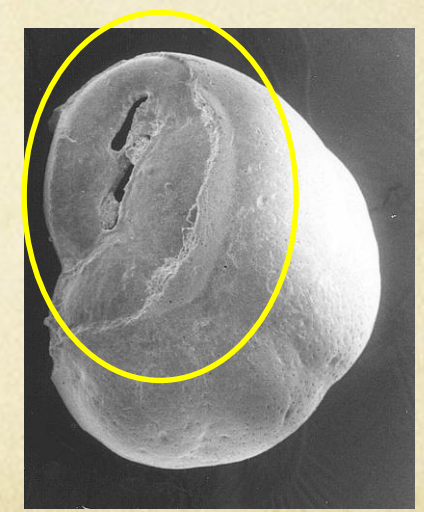
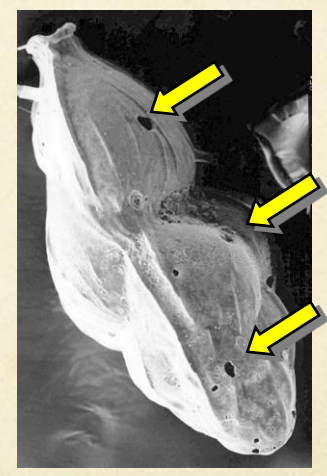
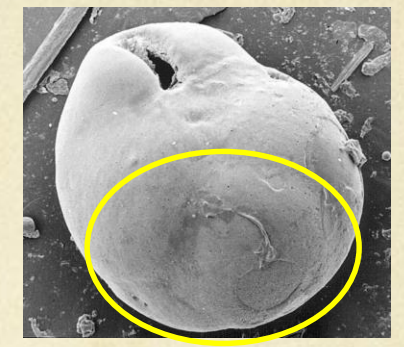
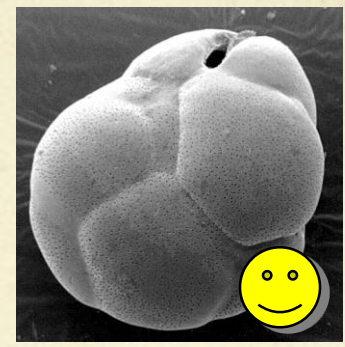
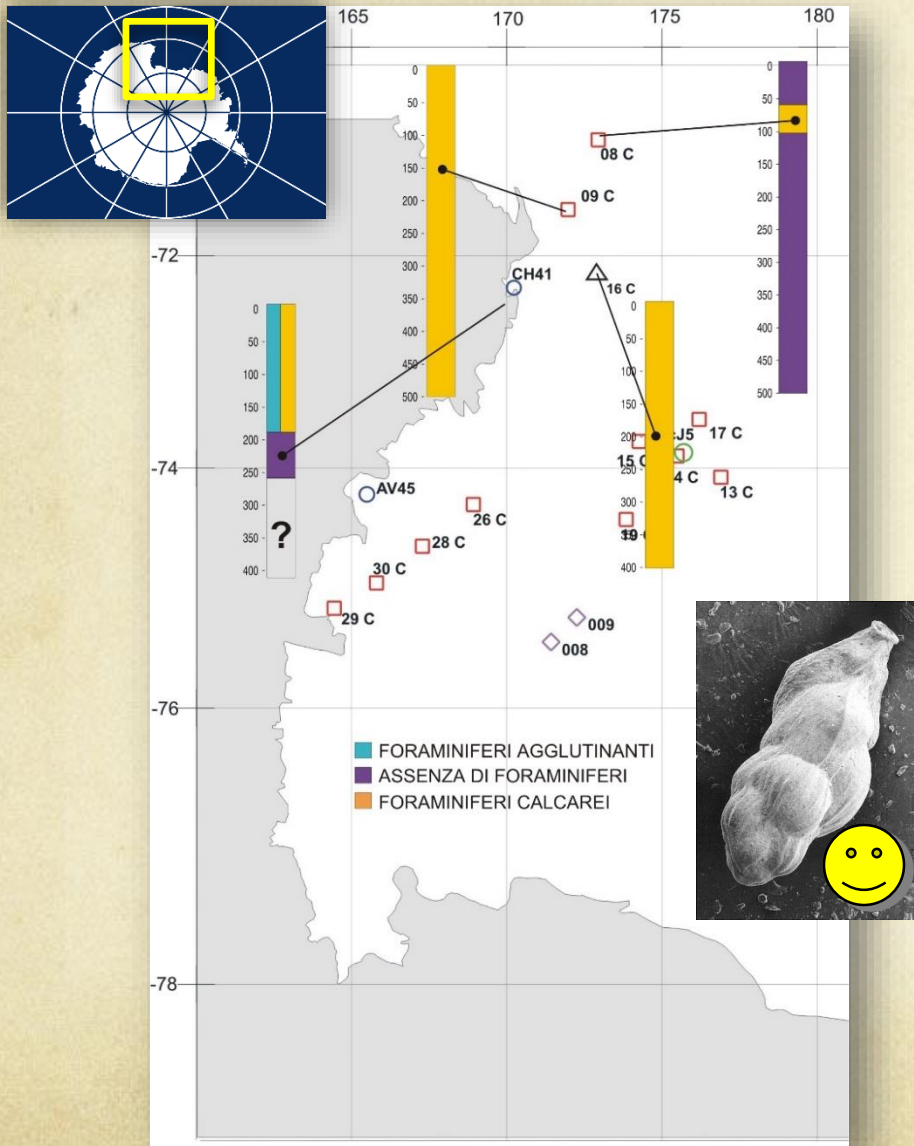
Studio di una carota nel Mare di Ross, evidenze dei disturbi dovuti alla deposizione dei tephra sulla popolazione ad ostracodi e foraminiferi (Salvi & Melis, 2023)




# Applicazione paleoceanografica (1)

## Mare di Ross, Antartide:

la dissoluzione dei gusci, relazione con le caratteristiche delle masse d'acqua – profondità del CCD

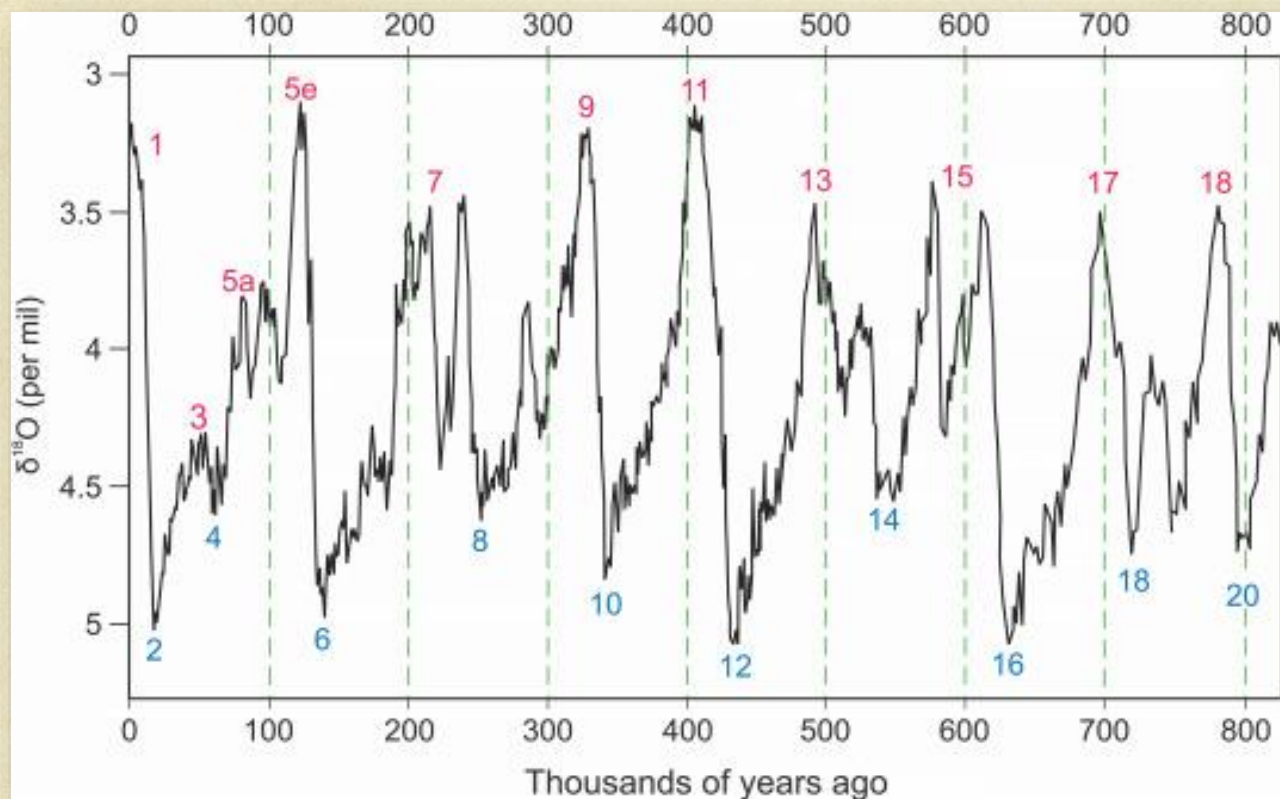


 conservazione ottimale



## Applicazione paleoceanografica (2)

Nel guscio di  $\text{CaCO}_3$  sono registrati segnali chimici importanti attraverso gli isotopi stabili dell'ossigeno ( $^{18}\text{O}$  e  $^{16}\text{O}$ ) e del carbonio ( $^{13}\text{C}$  e  $^{12}\text{C}$ )



Applicazione:  
paleotemperatura  
e paleosalinità  
delle masse  
d'acqua

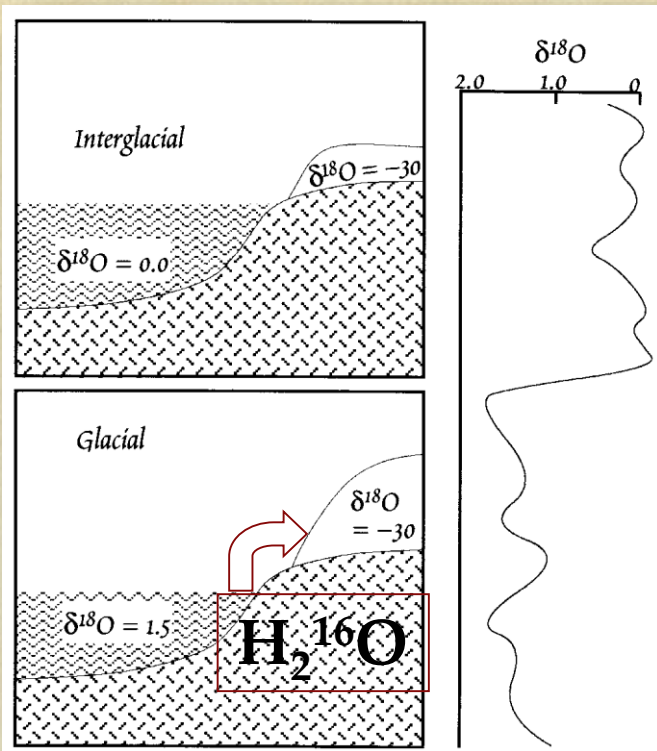
MIS = marine isotopic stage (n° dispari, interglaciale, n° pari = glaciale). Circa 103 MIS riconosciuti fino ad ora



L'acqua (H<sub>2</sub>O), può contenere:

- <sup>16</sup>O >> H<sub>2</sub><sup>16</sup>O (più leggera)
- <sup>18</sup>O >> H<sub>2</sub><sup>18</sup>O (più pesante)

$$^{18}\text{O} / ^{16}\text{O} = \delta^{18}\text{O}$$



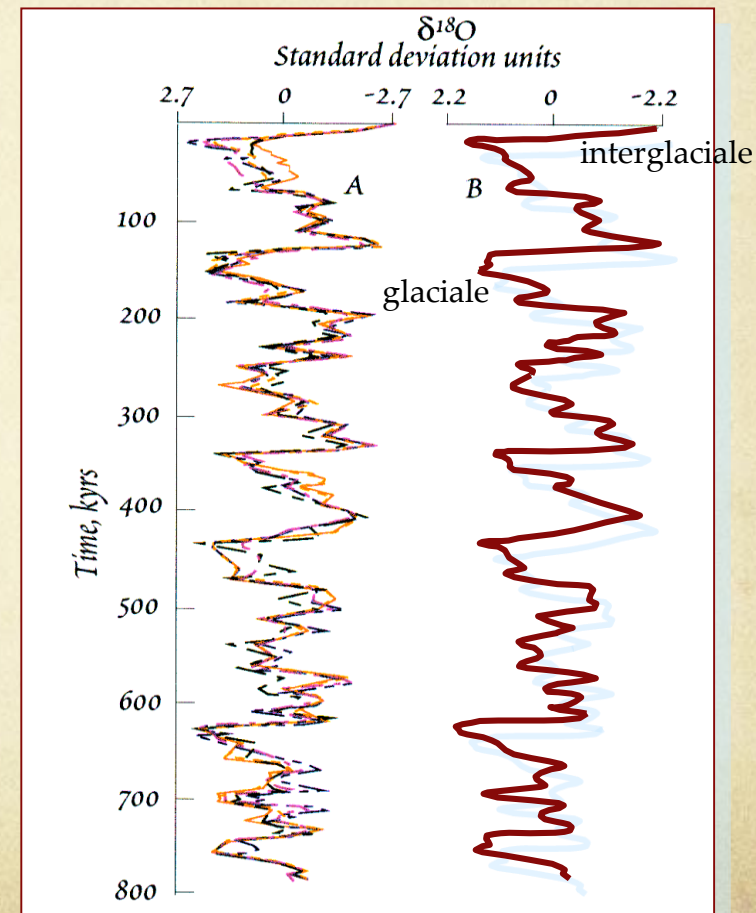
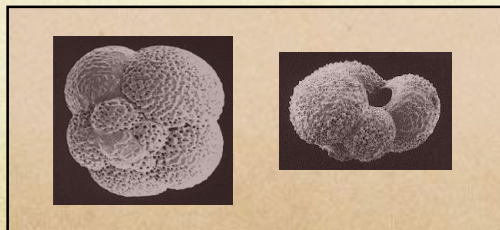
➔ less ice

negative excursion


➔ more ice

positive excursion

Curva media del  $\delta^{18}\text{O}$  tramite lo studio di 5 carotaggi oceanici. Da Imbrie et al. (1984)





An aerial photograph of a harbor. In the foreground, a large dark-hulled ship with a white superstructure and a tall, striped mast is docked. To its right, a white passenger ship is docked. In the background, several other ships are docked along a pier, and a city with various buildings is visible on the shore. The water is dark and calm.

I foraminiferi e il biomonitoraggio



Le principali fonti di inquinamento sono:

- apporto di sostanza organica (domestica e industriale)
  - diminuzione dell'ossigeno disciolto
- apporto di sostanze tossiche, quali i metalli pesanti



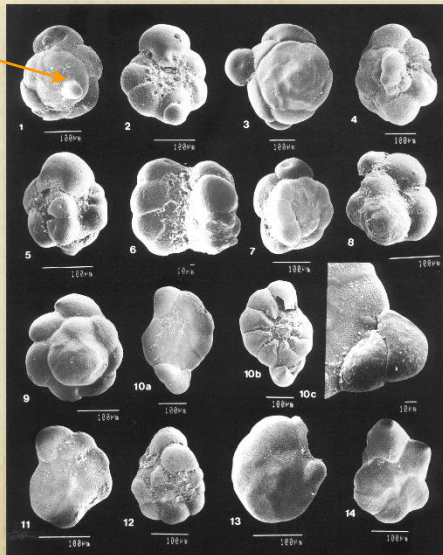
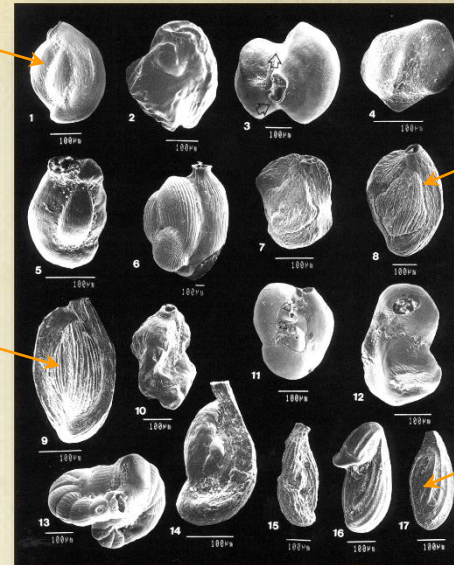
COME REGOLA GENERALE NELLE ASSOCIAZIONI A FORAMINIFERI:

- 1) Diminuzione della ricchezza specifica
- 2) **Scomparsa** di specie più sensibili in prossimità degli apporti inquinanti
- 3) **Arricchimento** di specie più tolleranti nell'immediata periferia delle zone inquinate
- 4) Gusci deformati, in alcuni gruppi di specie

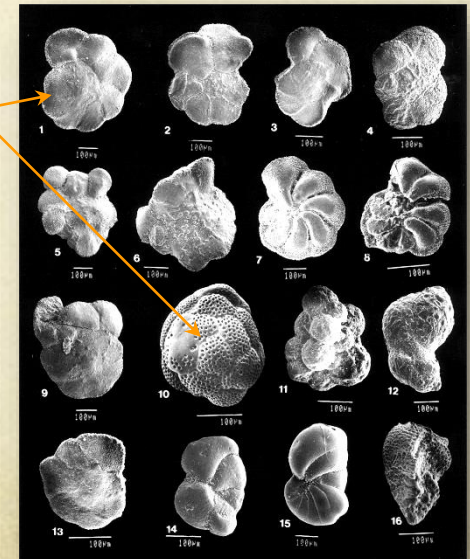


# La deformazione dei gusci

- aperture doppie o molto più grandi
- riduzioni anormali delle dimensioni
- presenza anomala di protuberanze
- deformazioni nell'avvolgimento delle forme spiralate
- forma aberrante di una o più camere
- gusci "siamesi"



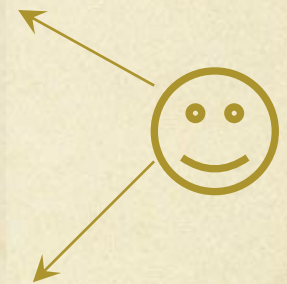
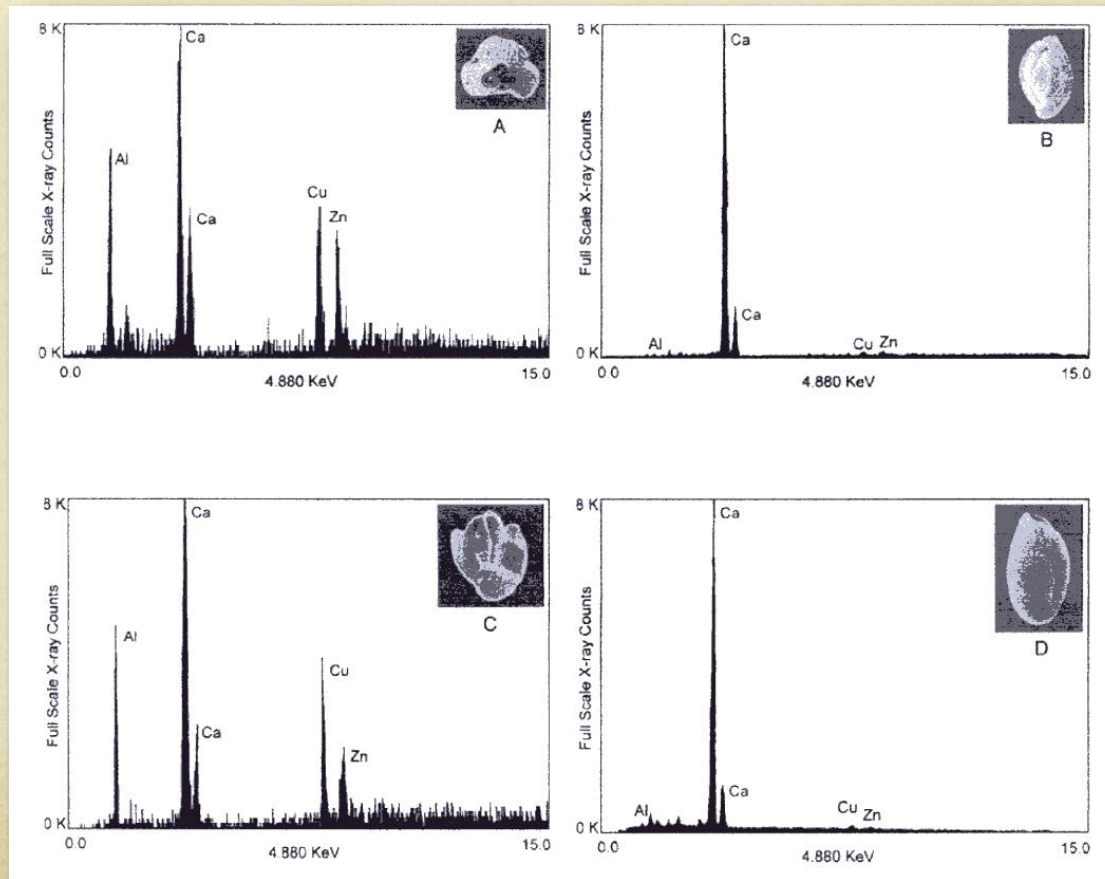
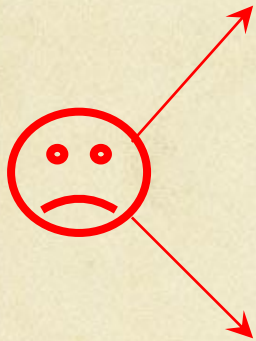
**l'inquinamento provoca una distribuzione disordinata dei cristalli di calcite**





# Studi in ambienti portuali

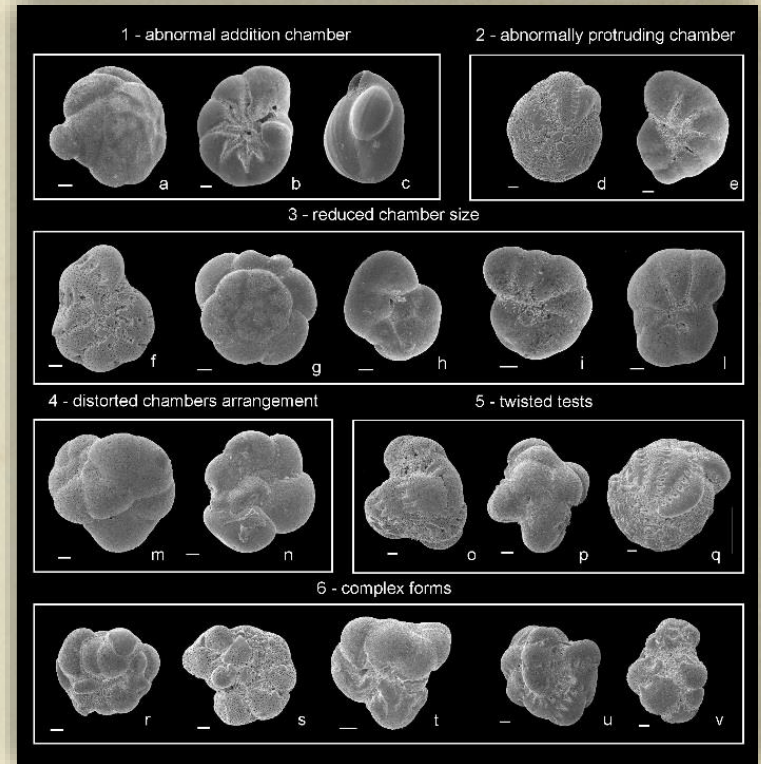
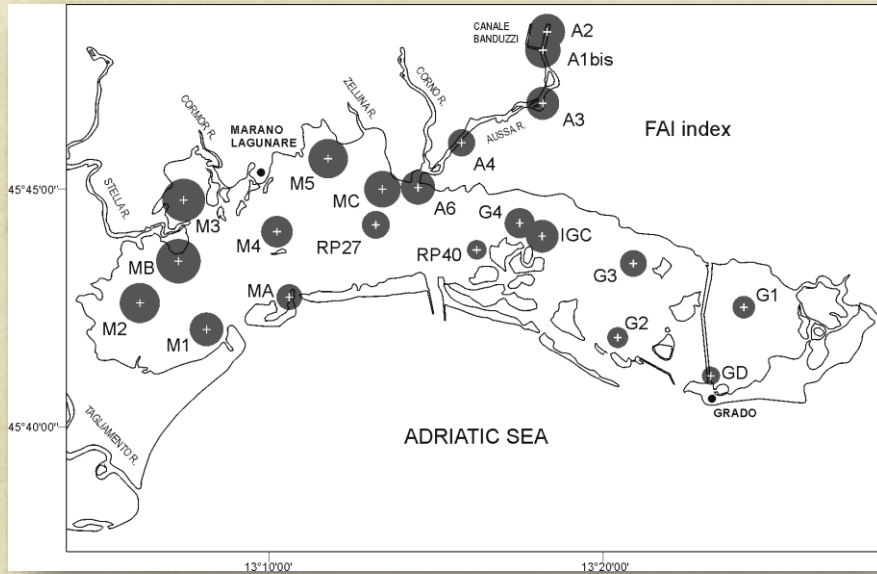
**Ambienti costieri inquinati (Alessandria d'Egitto), Samir & El-Din (2001)**





# Studi in ambienti lagunari mediterranei (Melis & Covelli, 2013)

indice FAI =  $n^\circ \text{ gusci deformati} * 100 / (n^\circ \text{ deformati} + n^\circ \text{ non deformati})$

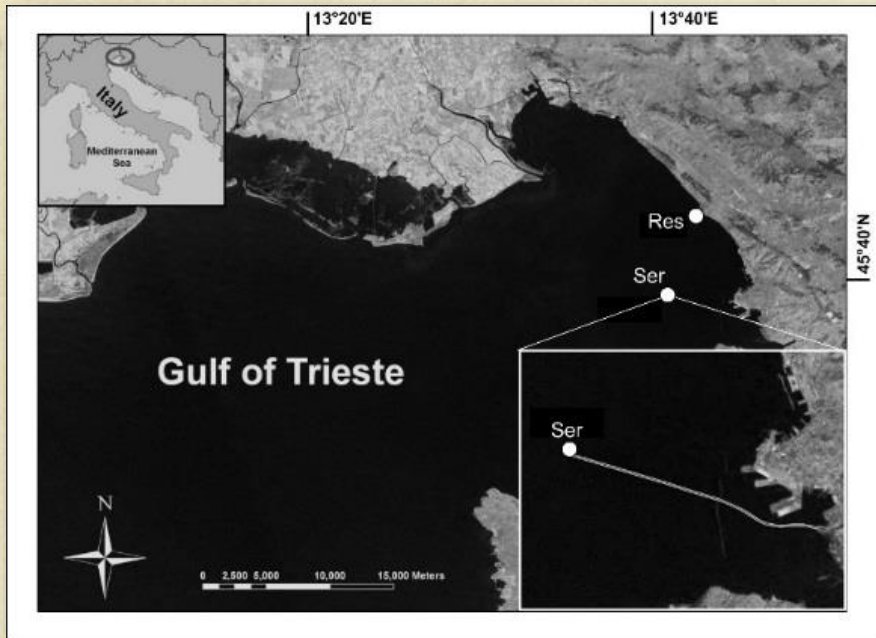


**Foraminiferi indicatori di inquinamento: *Ammonia tepida*, *Elphidium gunteri*, *Haynesina germanica***



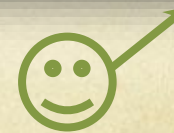
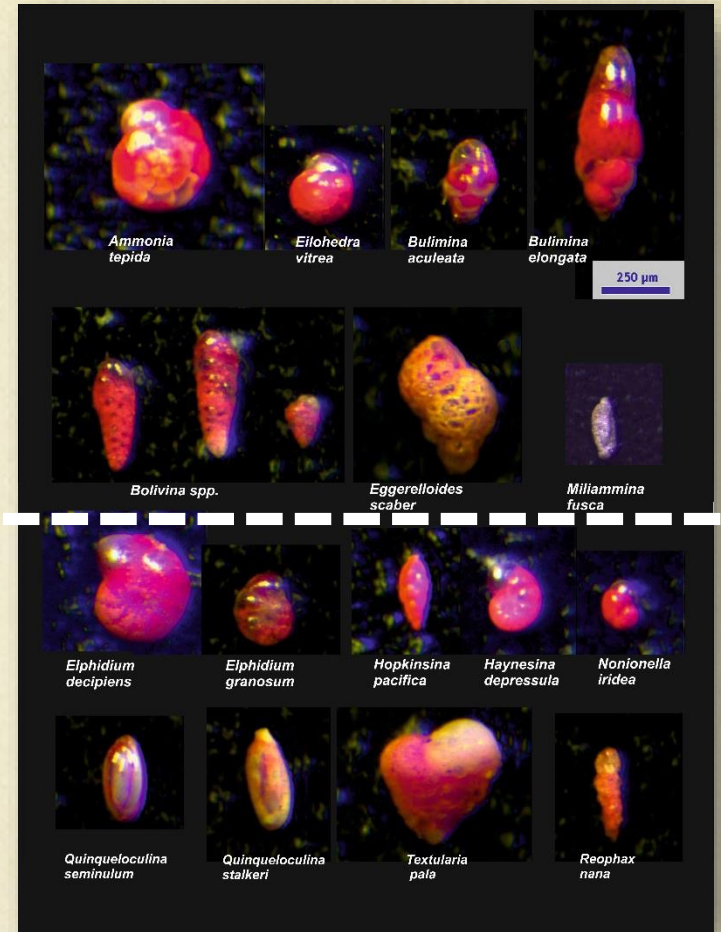
Melis *et al.* (2019) – Seasonal response of benthic foraminifera to anthropogenic pressure in two stations of the Gulf of Trieste (northern Adriatic Sea, Italy): the marine protected area of Miramare versus the Servola water sewage outfall.

Foraminiferi in biocenosi (vivi al momento del prelievo)



Confronto fra una stazione nella Riserva di Miramare e una stazione nei pressi del «tubone» che apporta gli scarichi urbani della città di Trieste (Servola)

Specie adattate agli apporti «inquinanti»



Specie che scompaiono in prossimità degli apporti «inquinanti»