

Marisa Girardi

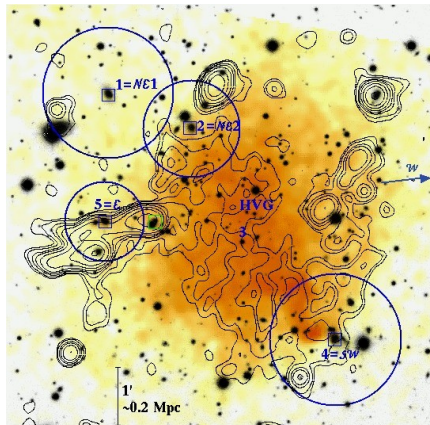
E-mail: girardi@inaf.it

Web: <http://adlbitum.oats.inaf.it/girardi>

Universita' di Trieste – Dipartimento di Fisica
Sezione di Astronomia - Via Bazzoni 2 Tel.:+39-040-3199147
c/o Osservatorio Astronomico - Via Tiepolo 11, 34143 Trieste (TS) Italy

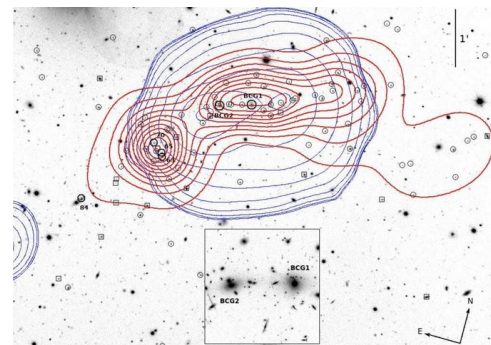
Argomenti di Ricerca / Research Interests

- *Ammassi di galassie / Clusters of Galaxies
- *Ammassi: Dinamica interna / Clusters: Internal Dynamics
- *Cosmologia Osservativa / Observational Cosmology
- *Galassie: Evoluzione ed effetti d'ambiente / Galaxies: Evolution, environmental effects



<---- Multiwavelength image of the radio-halo cluster Abell 520
(coverage of A&A, 491, 379, Girardi et al. 2008)

----> Multiwavelength image of the cluster PSZ2 G282.28+49.94, analogue of the Bullet Clusters (A&A in press, Bartalucci et al. 2024)
- for selection on Twitter/X
"Astro Plot of the Week"



CURRICULUM VITAE (Sett.2024) Piu' completo su <http://adlbitum.oats.inaf.it/girardi/>

Marisa Girardi e' "Professore di II fascia" presso il Dipartimento di Fisica (sett. FIS/05 PHYS/05 Astronomia e Astrofisica) dell'Universita' di Trieste (Italia). Si e' laureata in Fisica presso l' Univ. di Trieste nel 1988. Ha ottenuto il suo Master (1990) e Dottorato di Ricerca in Astrofisica (1992) presso la Scuola Internazionale Superiore di Studi Avanzati (SISSA) di Trieste. MG ha vinto numerose borse di studio post- dottorato. E' "Ricercatore universitario" presso l'Univ. di Trieste dal 1998. Ha ottenuto l'Abilitazione Scientifica Nazionale per la posizione di Professore di I fascia nel 2018. Dal 2000/2001 insegna uno o piu' corsi di Astrofisica e Fisica di base . Attualmente: Astrofisica delle Galassie (LM Fisica), Fisica I (Chimica) e in precedenza Laboratorio di Tecnologie Astronomiche (LM Fisica). E' stata il supervisore o co-supervisore di numerosi studenti di laurea/Dottorato. E' membro del Collegio di Dottorato in Fisica. MG lavora in astronomia extragalattica e cosmologia osservativa con interessi specifici in ammassi di galassie. E' stata Visiting Scientist presso l'ESO nel 2000 (Garching, Germania) e ha collaborazioni scientifiche con numerose istituzioni scientifiche nazionali e internazionali attive nel campo dell'Astrofisica. Ha partecipato a varie richieste (accettate) di finanziamenti.: ASI, INAF, MIUR, in particolare il PRIN-INAF2010 e il PRIN-MIUR2010/11, per entrambe in qualita' di responsabile locale. E' stata / e' attualmente coinvolta nei progetti DARC-Dynamical Analysis of Radio Clusters (Responsabile MG); FOGO FOSSil Group Origin (Responsabile: J.A.L. Aguerri); CLASH-VLT (Responsabile: P. Rosati); Euclid (missione ESA, Consorzio Euclid guidato da Y.Mellier). E' stata PI o CoI in numerose proposte premiate con tempo osservativo a diversi telescopi ottici (TNG , WHT, INT, ESO-3.6m, NTT, VLT) e a telescopi radio e in banda-X. MG ha pubblicato piu' di 110 lavori nelle principali su riviste (27 come primo autore) e 1 capitolo di un libro, portando a oltre 5000 citazioni secondo ADS, h-index = 40. MG funge da referee per le principali riviste internazionali ed e' stata referee esterno per alcune proposte osservative internazionali. La lista completa di pubblicazioni puo' essere trovata in http://adsabs.harvard.edu/abstract_service.html E' membro dell'Unione Astronomica Internazionale (IAU) e associato INAF.

Marisa Girardi is Associate Professor at the Department of Physics (FIS/05 - PHYS/05 - Astronomy & Astrophysics) of the University of Trieste (Italy). She graduated in Physics at the Univ. of Trieste in 1988. She got her Master (1990) and PhD in Astrophysics (1992) at the International School for Advanced Studies (SISSA-ISAS) of Trieste. MG was awarded several post-doctoral fellowships. She obtained the position of Ricercatore at the Trieste Univ. in 1998 and the National Academic Qualification for a position of Full Professor (2018). Since 2000/2001 she teaches one or more courses of Astrophysics or Basic Physics. Now she is teaching Astrophysics of Galaxies (M.S. Physics); Basic Physics (B.S. Chemistry) and previously Laboratory of Astronomical Techniques (M.S. Physics). She has been the supervisor or co-supervisor of several Master/PhD degree students. She is a member of the Teacher Board of the Graduate School of Physics. MG works in extragalactic astronomy and observational cosmology with specific interests in clusters of galaxies. She was Visiting Scientist at ESO (Garching, Germany) in 2000 and has scientific collaborations with numerous national and international scientific Institutions active in Astrophysics. She has participated in many grants successfully awarded by ASI, INAF, MIUR, in particular in the PRIN-INAF2010 and in the PRIN-MIUR2010/11, both in the quality of Local PI. She has been / is involved in a these projects: DARC-Dynamical Analysis of Radio Clusters (PI MG); FOGO FOssil Group Origin (PI J.A.L. Aguerri); CLASH-VLT (PI P. Rosati); Euclid (ESA mission, Consorziium led by Y. Mellier). She has been PI or CoI in several awarded proposals of observational time at several optical telescopes (TNG, WHT, INT, ESO-3.6m, NTT, VLT) and at radio and X-ray telescopes. MG has published more than 110 papers in the main peer-review international astrophysical journals (27 as 1st author) and 1 book contribute, leading to 5000 citations according to ADS; h-index=40. She serves as referee for major international astrophysical journals and has been external referee for a few international observational proposals. The full list of publications can be found in http://adsabs.harvard.edu/abstract_service.html She is member of the International Astronomical Union (IAU) and INAF.