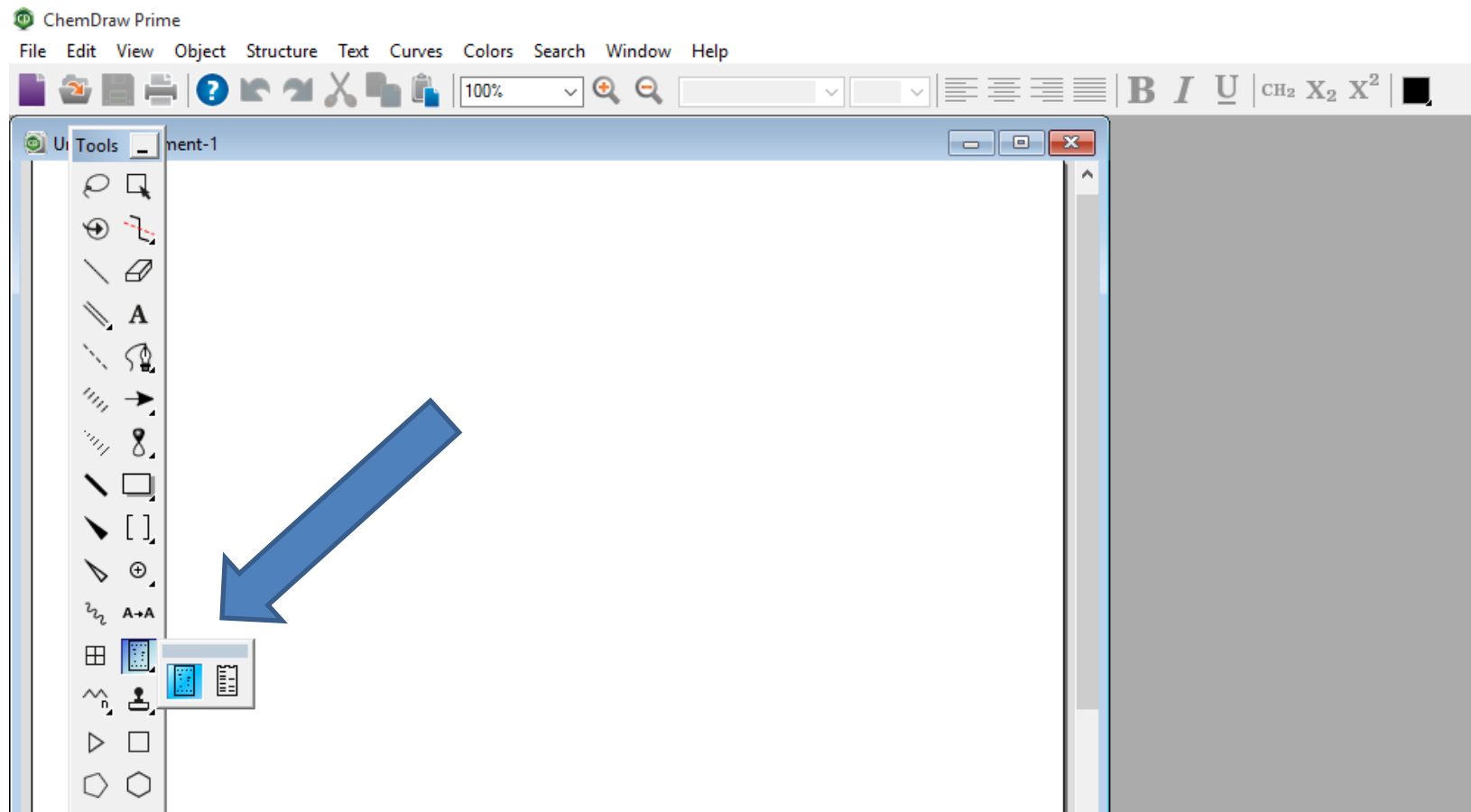
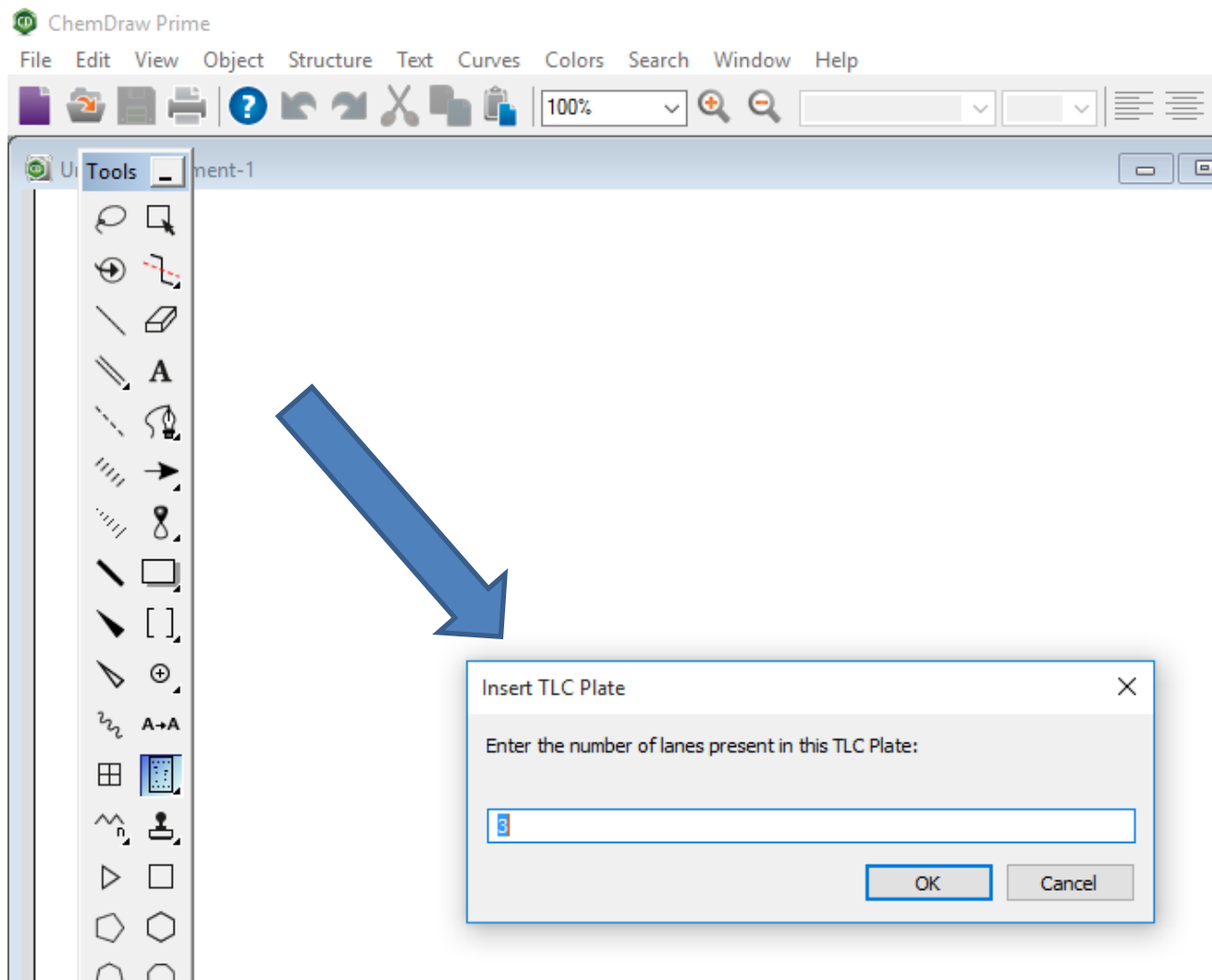


# Come metto 2 «spot» (macchie) nella stessa frazione in TLC con ChemDraw?

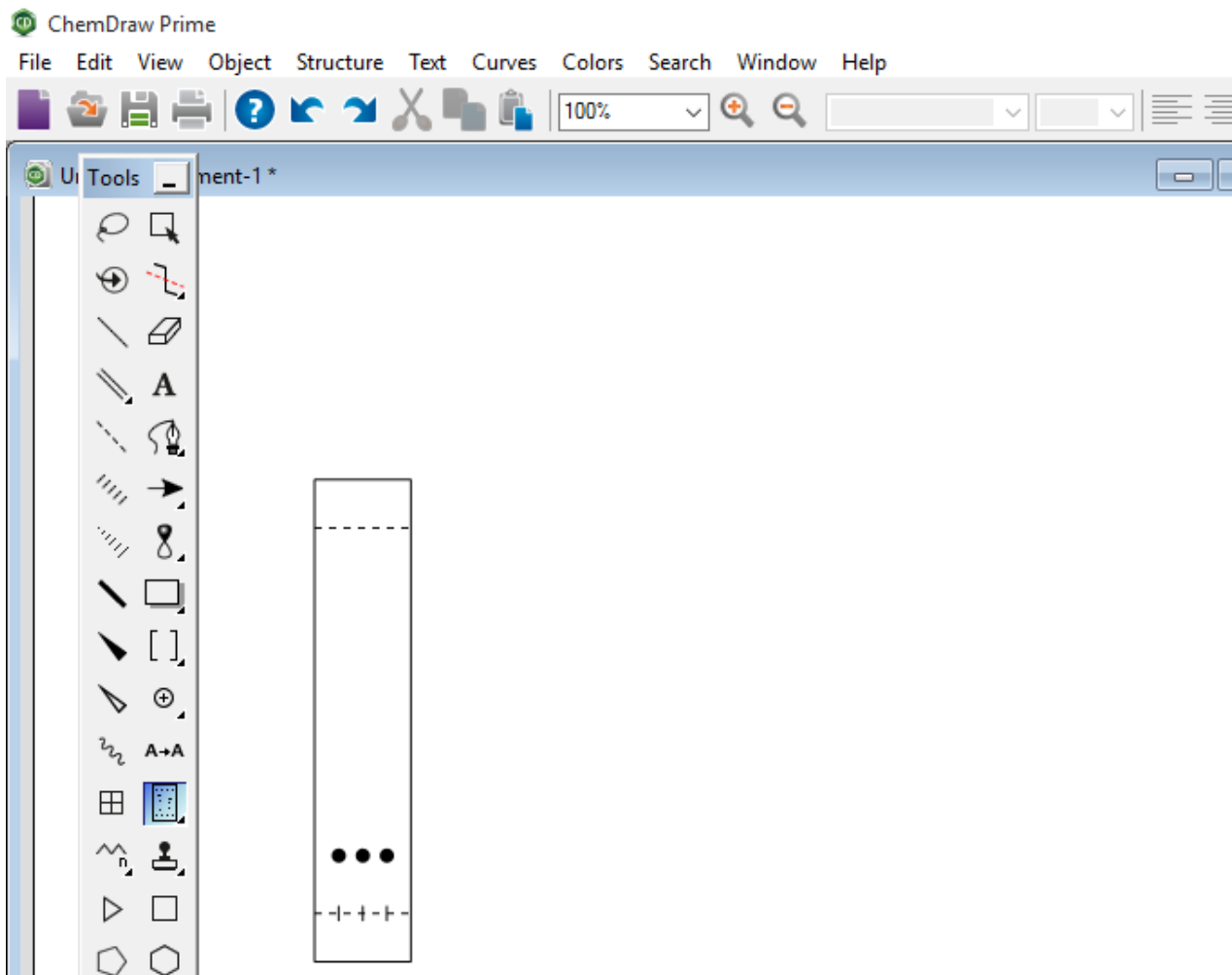
1. Seleziono la TLC nella barra strumenti con un click del mouse



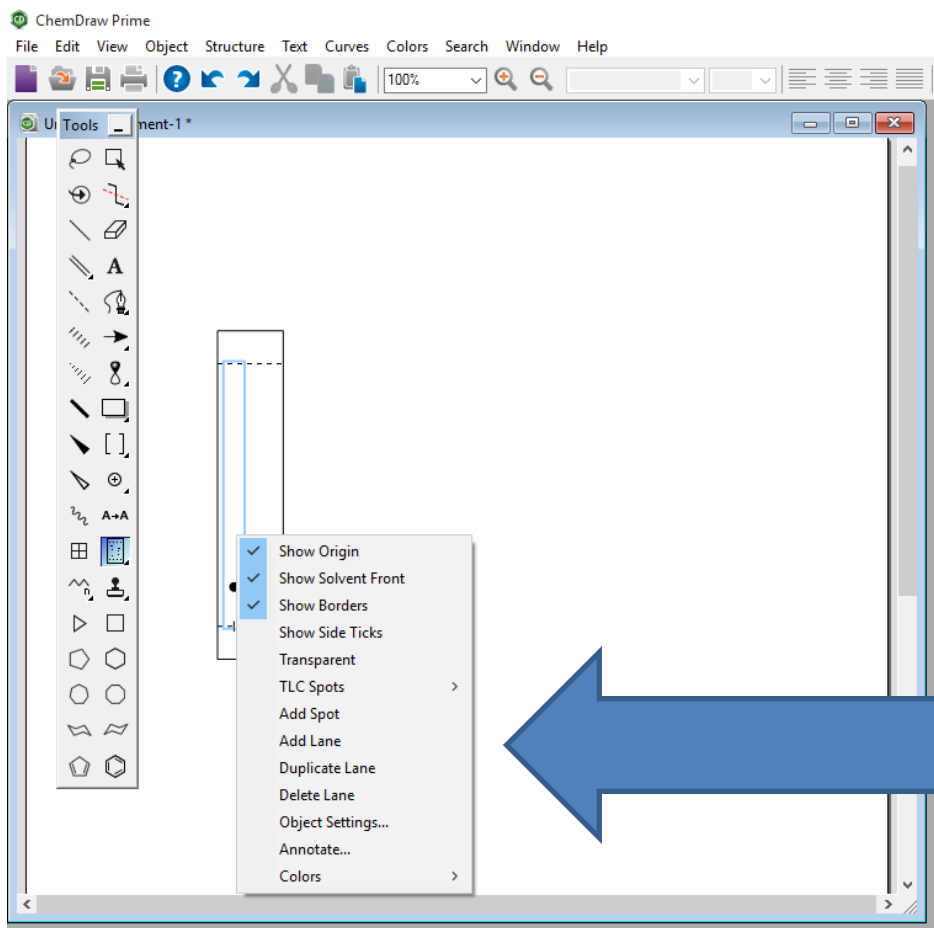
2. Chemdraw mi chiede quante frazioni o «lanes» servono (per es. 3)



### 3. Clicco e trascino il cursore per disegnare la TLC

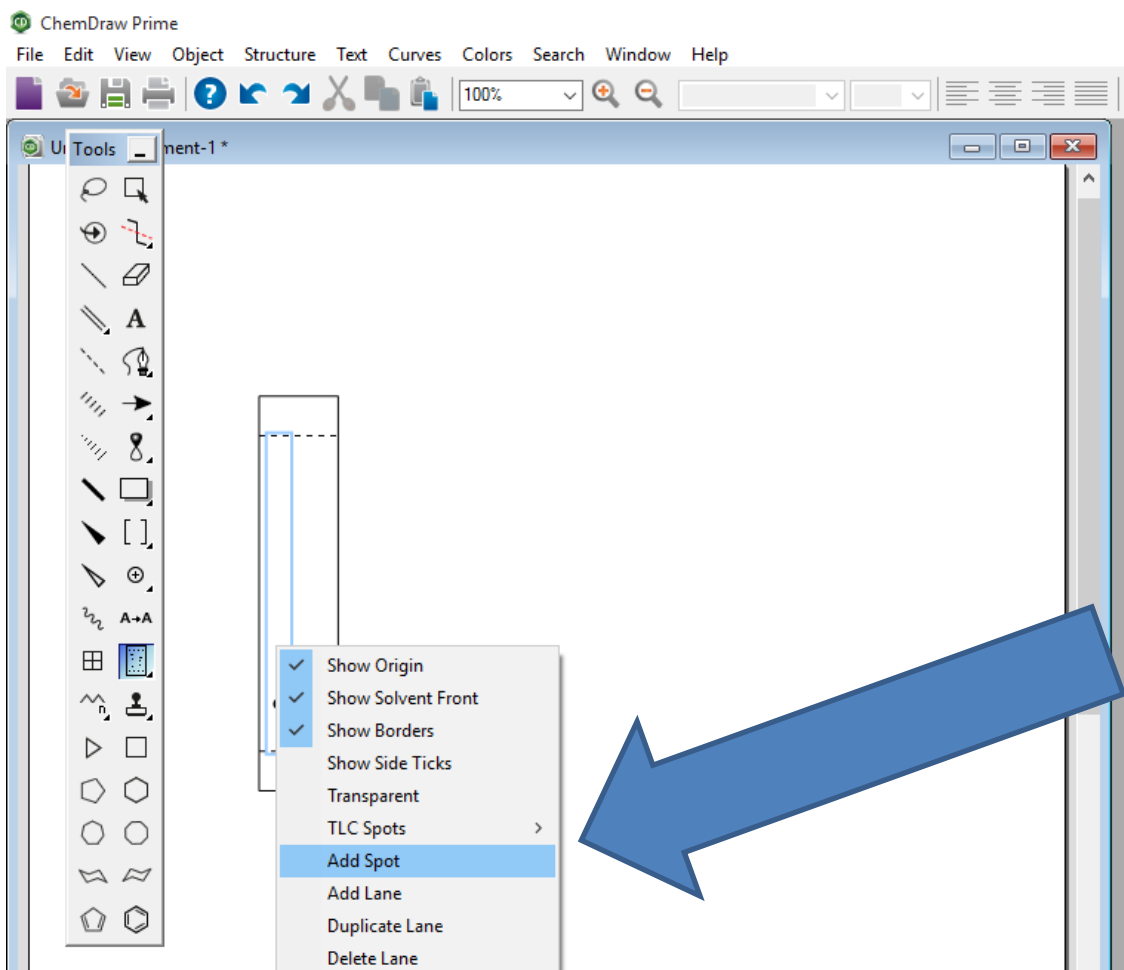


4. Clicco sulla prima frazione (non sullo spot) per evidenziarla e clicco col tasto dx

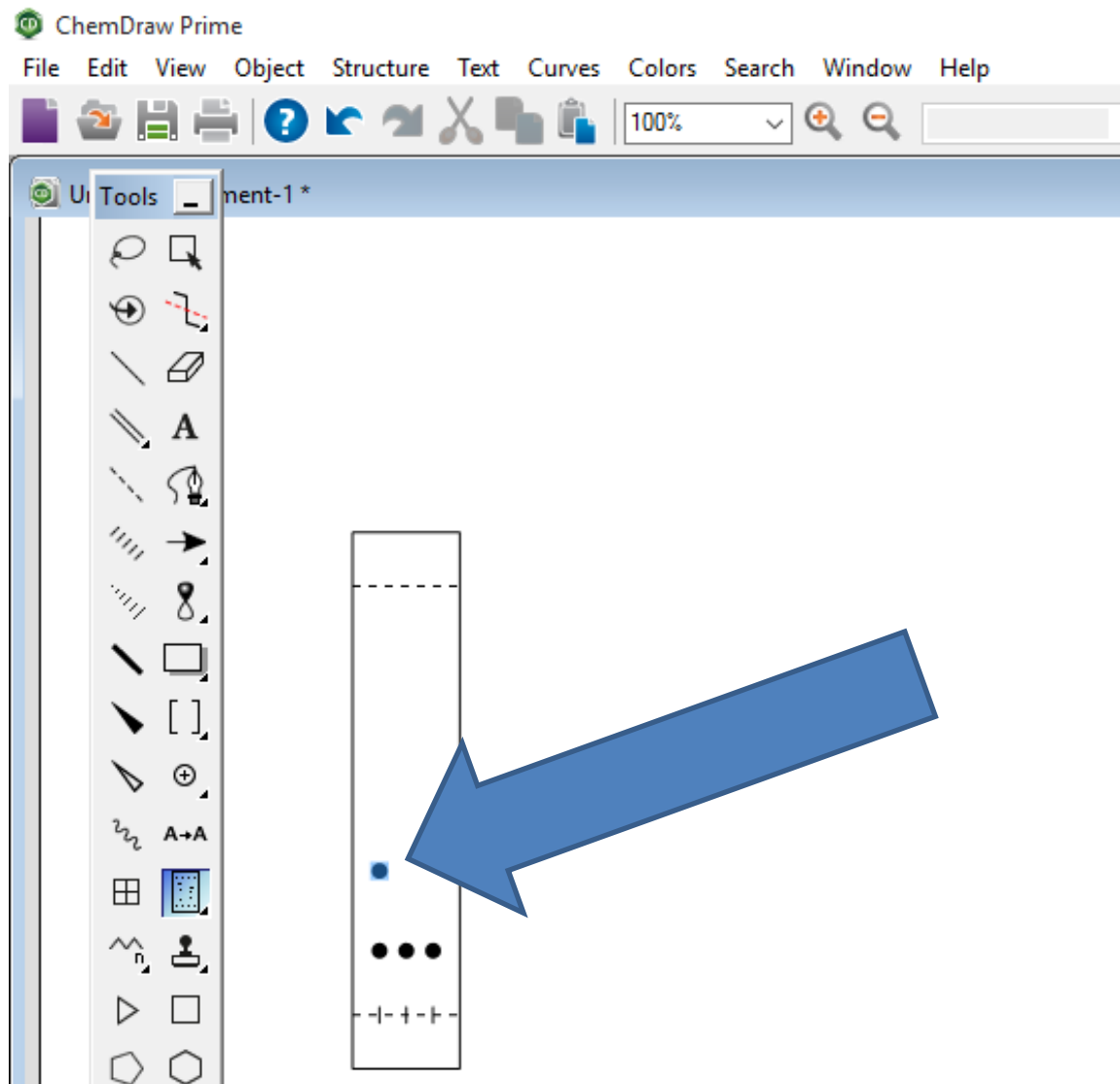


Compare un menu  
Con delle opzioni

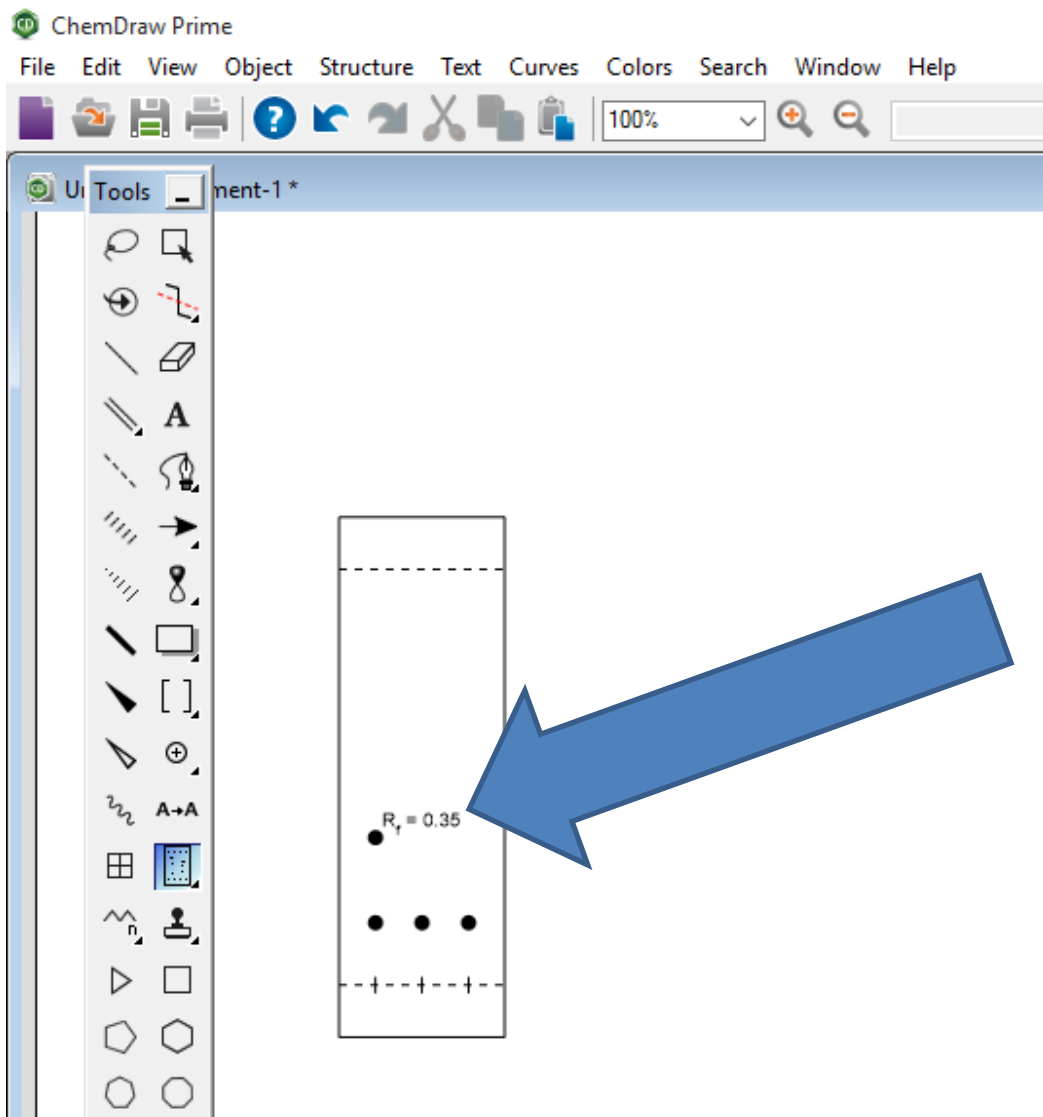
5. Clicco una volta su «add spot» e comparirà una seconda spot



6. Sposto il cursore del mouse sulla spot finchè si evidenzia (contorno azzurro)



7. Tenendo cliccato il mouse (sx), trascino la spot fino all'Rf che mi serve.



Il mouse avrà la forma di una piccola mano (non si vede nella slide)