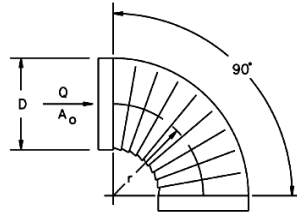


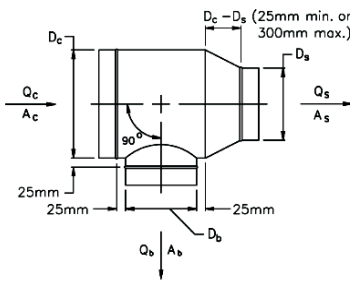
CD3-5 Elbow, Pleated, 90 Degree, $r/D = 1.5$

D, mm	100	150	200	250	300	350	400
C_θ	0.57	0.43	0.34	0.28	0.26	0.25	0.25



SDS-9 Tee, Diverging

A_b/A_c	C_b Values								
	Q_b/Q_c								
	0.1	0.2	0.3	0.4	0.5	0.6	0.7	0.8	0.9
0.1	1.20	0.62	0.80	1.28	1.99	2.92	4.07	5.44	7.02
0.2	4.10	1.20	0.72	0.62	0.66	0.80	1.01	1.28	1.60
0.3	8.99	2.40	1.20	0.81	0.66	0.62	0.64	0.70	0.80
0.4	15.89	4.10	1.94	1.20	0.88	0.72	0.64	0.62	0.63
0.5	24.80	6.29	2.91	1.74	1.20	0.92	0.77	0.68	0.63
0.6	35.73	8.99	4.10	2.40	1.62	1.20	0.96	0.81	0.72
0.7	48.67	12.19	5.51	3.19	2.12	1.55	1.20	0.99	0.85
0.8	63.63	15.89	7.14	4.10	2.70	1.94	1.49	1.20	1.01
0.9	80.60	20.10	8.99	5.13	3.36	2.40	1.83	1.46	1.20
1.0	99.60	24.80	11.07	6.29	4.10	2.91	2.20	1.74	1.43



A_b/A_c	C_s Values								
	Q_s/Q_c								
	0.1	0.2	0.3	0.4	0.5	0.6	0.7	0.8	0.9
0.1	0.13	0.24	0.57	0.74	0.74	0.70	0.65	0.60	0.56
0.2	0.20	0.13	0.15	0.16	0.28	0.57	0.69	0.74	0.75
0.3	0.90	0.14	0.13	0.14	0.15	0.16	0.20	0.42	0.57
0.4	2.88	0.20	0.14	0.13	0.14	0.15	0.15	0.16	0.34
0.5	6.25	0.38	0.17	0.14	0.13	0.14	0.14	0.15	0.15
0.6	11.88	0.90	0.20	0.14	0.14	0.13	0.14	0.14	0.15
0.7	18.62	1.72	0.33	0.18	0.16	0.14	0.13	0.15	0.14
0.8	26.88	2.88	0.50	0.20	0.15	0.14	0.13	0.13	0.14
0.9	36.45	4.46	0.90	0.30	0.19	0.16	0.15	0.14	0.13
1.0	45.00	6.25	1.44	0.38	0.20	0.17	0.12	0.13	0.14

