

Eames Office «Powers of Ten™ (1977)» *YouTube*. 27 agosto 2010, 0.09:00. Videoregistrazione. <https://youtu.be/OfKBhvDjuy0?si=IkpMiQxrwILDJo4O> (ultima visualizzazione 30/09/2024)

Tutti i diritti sono riservati. Questo materiale didattico è ad uso personale ed esclusivo degli studenti ed è coperto da copyright. È severamente vietata qualsiasi ulteriore utilizzazione, totale o parziale, del materiale didattico, inclusa la riproduzione, la ri-elaborazione, la diffusione e la distribuzione dei contenuti stessi mediante qualsiasi mezzo di comunicazione, tra cui piattaforme tecnologiche, supporti o reti telematiche, fatta salva espressa autorizzazione da parte dell'Autore. Qualsiasi utilizzo improprio è sanzionato ai sensi della legge 22 aprile 1941, n. 633 e ss.mm.ii (Protezione del diritto d'autore e di altri diritti connessi al suo esercizio).

The Power of Ten, realizzato da Charles e Ray Eames, è un cortometraggio educativo dal titolo *Powers of Ten: A Film About the Relative Size of Things in the Universe and the Effect of Adding Another Zero*. Il film esplora l'idea della scala e delle proporzioni nell'universo, offrendo una prospettiva unica su come percepiamo lo spazio e il tempo.

Il progetto è stato commissionato dalla **IBM**: l'azienda aveva un forte interesse nell'uso della tecnologia e della scienza per l'educazione, e vedeva nella collaborazione con i designer Eames un modo per illustrare concetti scientifici complessi in modo semplice e visivamente affascinante.

Esistono due versioni principali del film:

1. La prima versione (1968): Questa versione si intitola *A Rough Sketch for a Proposed Film Dealing with the Powers of Ten and the Relative Size of Things in the Universe* ed era una sorta di bozza del concetto che gli Eames avevano in mente. Questa prima versione presentava già l'idea della scala logaritmica con potenze di dieci, ma era meno raffinata dal punto di vista visivo rispetto alla versione successiva.

2. La seconda versione (1977): La versione definitiva e più famosa, *Powers of Ten*, è quella completata nel 1977. Questa versione è stata prodotta per essere più accessibile al pubblico e maggiormente rifinita sia dal punto di vista visivo che narrativo. È questa versione che è diventata il cortometraggio iconico conosciuto oggi e che viene frequentemente utilizzata in ambiti educativi.

The Power of Ten continua ad essere utilizzato come strumento educativo per insegnare concetti scientifici relativi alla scala, alla dimensione e alla prospettiva, e rimane un'opera significativa nella cultura del design e della comunicazione visiva.



ARCHITETTURA

INTERNI

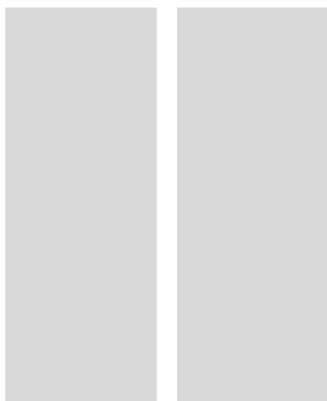
PRODOTTO

Tutti i diritti sono riservati. Questo materiale didattico è ad uso personale ed esclusivo degli studenti ed è coperto da copyright. È severamente vietata qualsiasi ulteriore utilizzazione, totale o parziale, del materiale didattico, inclusa la riproduzione, la rielaborazione, la diffusione e la distribuzione dei contenuti stessi mediante qualsiasi mezzo di comunicazione, tra cui piattaforme tecnologiche, supporti o reti telematiche, fatta salva espressa autorizzazione da parte dell'Autore. Qualsiasi utilizzo improprio è sanzionato ai sensi della legge 22 aprile 1941, n. 633 e ss.mm.ii (Protezione del diritto d'autore e di altri diritti connessi al suo esercizio).

COMMERZBANK TOWER – Francoforte – 1991/1997

APPLE ORCHARD ROAD – Singapore – 2017

COLLEZIONE NOMOS di Tecno



ARCHITETTURA

INTERNI

PRODOTTO

Tutti i diritti sono riservati. Questo materiale didattico è ad uso personale ed esclusivo degli studenti ed è coperto da copyright. È severamente vietata qualsiasi ulteriore utilizzazione, totale o parziale, del materiale didattico, inclusa la riproduzione, la rielaborazione, la diffusione e la distribuzione dei contenuti stessi mediante qualsiasi mezzo di comunicazione, tra cui piattaforme tecnologiche, supporti o reti telematiche, fatta salva espressa autorizzazione da parte dell'Autore. Qualsiasi utilizzo improprio è sanzionato ai sensi della legge 22 aprile 1941, n. 633 e ss.mm.ii (Protezione del diritto d'autore e di altri diritti connessi al suo esercizio).

COMMERZBANK TOWER – Francoforte – 1991/1997

Foster +
Partners



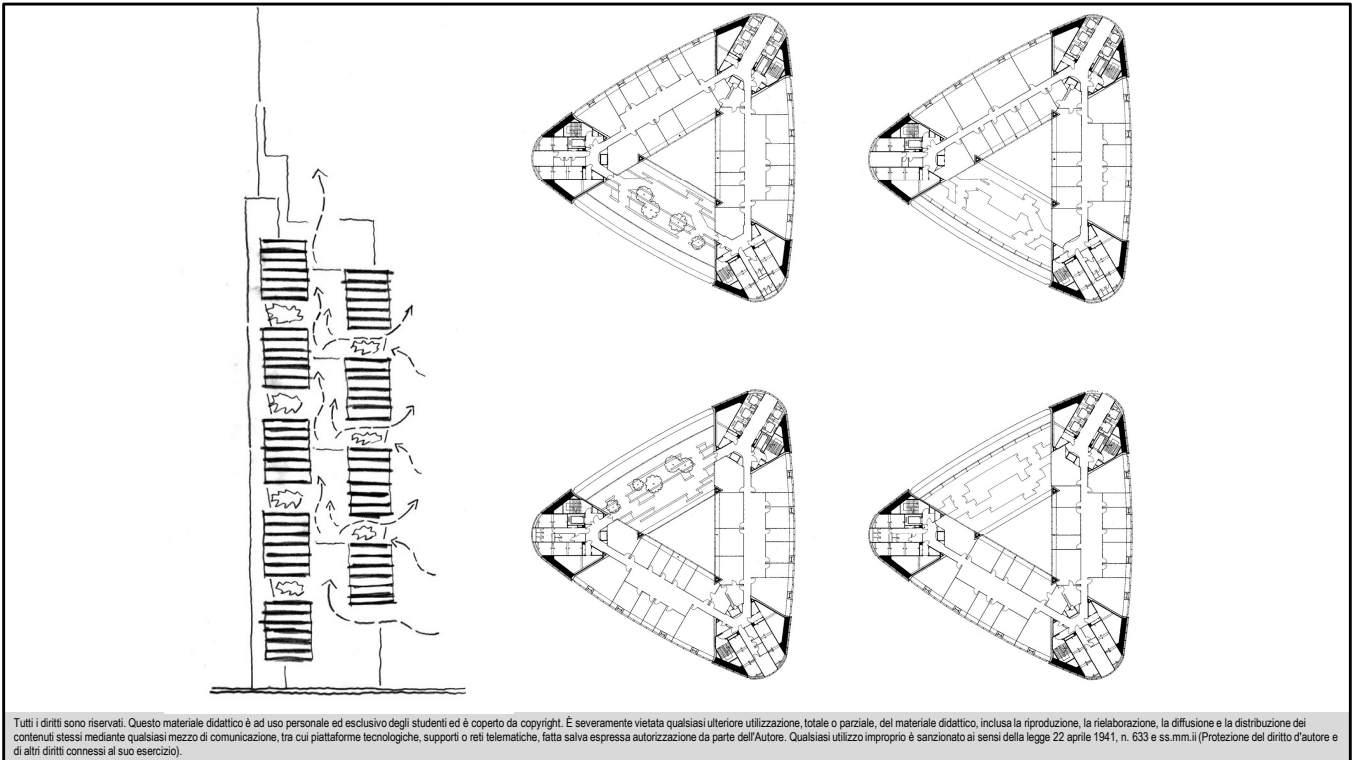
Nome progetto Commerzbank
Tower
Ubicazione Francoforte
Progettista Foster +
Partners
Committente Commerzbank
AG
Anno lancio 1991-1997



Tutti i diritti sono riservati. Questo materiale didattico è ad uso personale ed esclusivo degli studenti ed è coperto da copyright. È severamente vietata qualsiasi ulteriore utilizzazione, totale o parziale, del materiale didattico, inclusa la riproduzione, la rielaborazione, la diffusione e la distribuzione dei contenuti stessi mediante qualsiasi mezzo di comunicazione, tra cui piattaforme tecnologiche, supporti o reti telematiche, fatta salva espressa autorizzazione da parte dell'Autore. Qualsiasi utilizzo improprio è sanzionato ai sensi della legge 22 aprile 1941, n. 633 e ss.mm.ii (Protezione del diritto d'autore e di altri diritti connessi al suo esercizio).



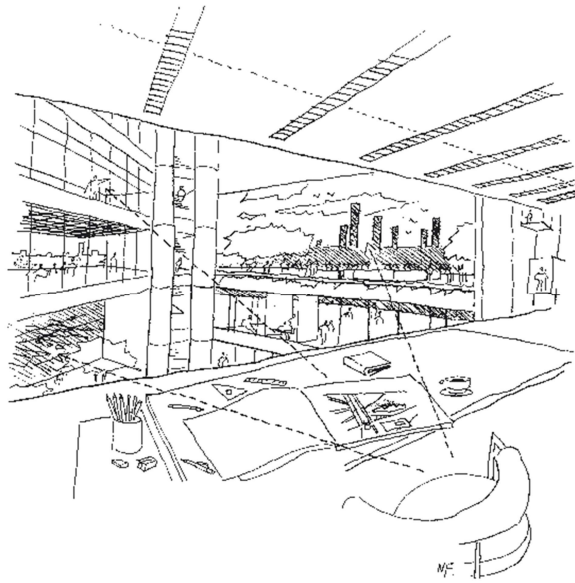
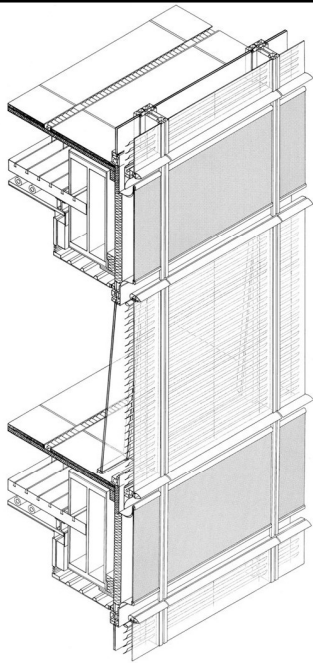
Tutti i diritti sono riservati. Questo materiale didattico è ad uso personale ed esclusivo degli studenti ed è coperto da copyright. È severamente vietata qualsiasi ulteriore utilizzazione, totale o parziale, del materiale didattico, inclusa la riproduzione, la rielaborazione, la diffusione e la distribuzione dei contenuti stessi mediante qualsiasi mezzo di comunicazione, tra cui piattaforme tecnologiche, supporti o reti telematiche, fatta salva espressa autorizzazione da parte dell'Autore. Qualsiasi utilizzo improprio è sanzionato ai sensi della legge 22 aprile 1941, n. 633 e ss.mm.ii (Protezione del diritto d'autore e di altri diritti connessi al suo esercizio).



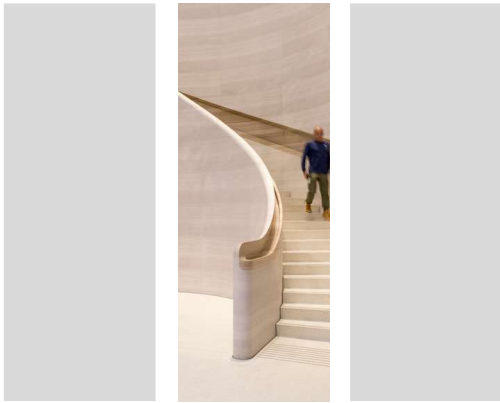
Al momento del completamento era l'edificio più alto d'Europa. Il progetto si sviluppa dall'idea di creare una torre ecologica, basata su sistemi naturali di illuminazione e ventilazione naturali. Ogni ufficio è illuminato dalla luce naturale e ha finestre apribili, consentendo agli occupanti di controllare direttamente il proprio ambiente, approccio che ha permesso di avere un consumo energetico pari alla metà di quello delle torri per uffici convenzionali: gli uffici sono ora ventilati naturalmente per l'85% dell'anno.

La pianta dell'edificio è triangolare, composta da tre "petali" (i piani degli uffici) e uno "stelo" formato da un atrio centrale a tutta altezza che ospita il giardino d'inverno. Dal punto di vista sociale, formano punti focali per i cluster di uffici simili a villaggi, offrendo luoghi in cui incontrare i colleghi o rilassarsi durante le pause. Dal punto di vista ambientale, portano luce e aria fresca nell'atrio centrale, che funge da camino di ventilazione naturale per gli uffici rivolti verso l'interno. A seconda dell'orientamento di ogni giardino, le piante provengono da una delle tre regioni: Nord America, Asia o Mediterraneo.

La connessione con il tessuto storico della città è affidato alla parte basamentale dell'edificio che attraverso il restauro e la ricostruzione delle strutture perimetrali si riconnetta alla scala originale del blocco.



Tutti i diritti sono riservati. Questo materiale didattico è ad uso personale ed esclusivo degli studenti ed è coperto da copyright. È severamente vietata qualsiasi ulteriore utilizzazione, totale o parziale, del materiale didattico, inclusa la riproduzione, la ri-elaborazione, la diffusione e la distribuzione dei contenuti stessi mediante qualsiasi mezzo di comunicazione, tra cui piattaforme tecnologiche, supporti o reti telematiche, fatta salva espressa autorizzazione da parte dell'Autore. Qualsiasi utilizzo improprio è sanzionato ai sensi della legge 22 aprile 1941, n. 633 e ss.mm.ii (Protezione del diritto d'autore e di altri diritti connessi al suo esercizio).



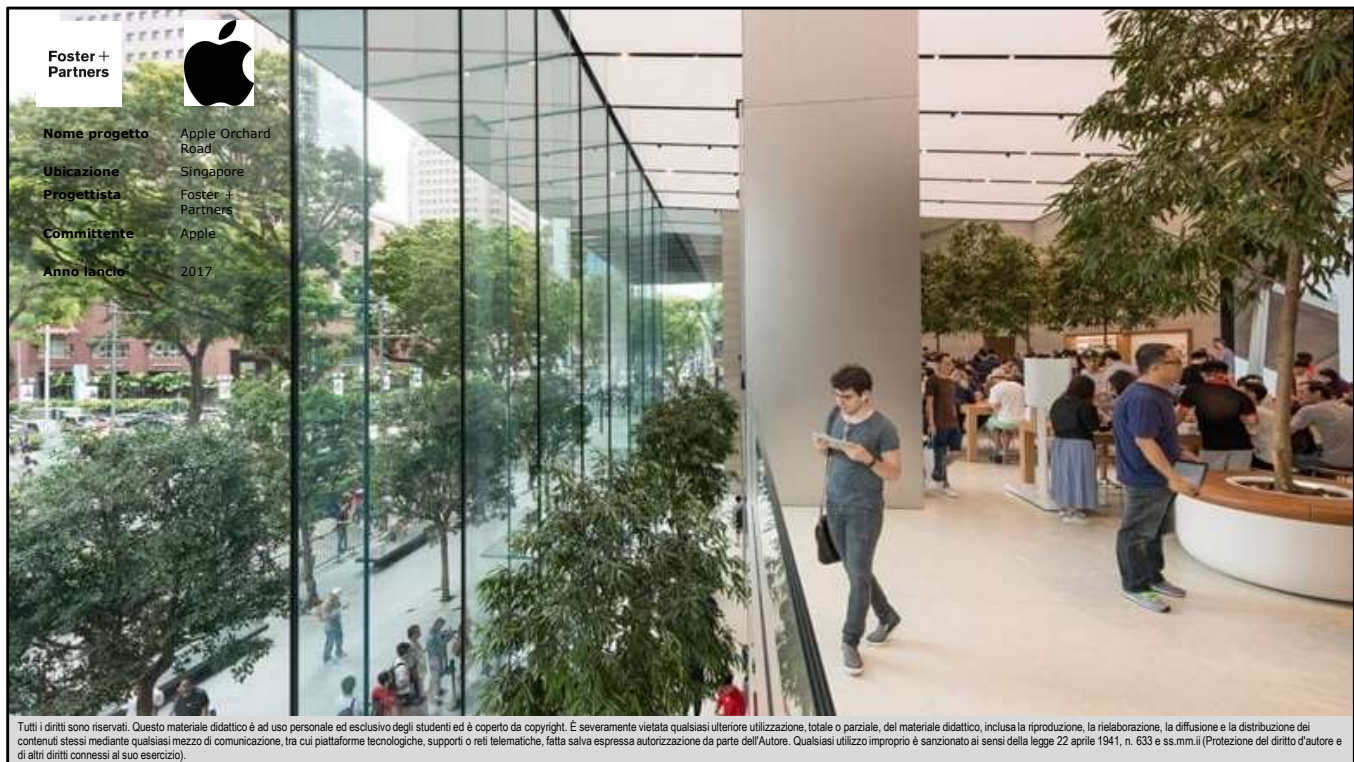
ARCHITETTURA

INTERNI

PRODOTTO

Tutti i diritti sono riservati. Questo materiale didattico è ad uso personale ed esclusivo degli studenti ed è coperto da copyright. È severamente vietata qualsiasi ulteriore utilizzazione, totale o parziale, del materiale didattico, inclusa la riproduzione, la rielaborazione, la diffusione e la distribuzione dei contenuti stessi mediante qualsiasi mezzo di comunicazione, tra cui piattaforme tecnologiche, supporti o reti telematiche, fatta salva espressa autorizzazione da parte dell'Autore. Qualsiasi utilizzo improprio è sanzionato ai sensi della legge 22 aprile 1941, n. 633 e ss.mm.ii (Protezione del diritto d'autore e di altri diritti connessi al suo esercizio).

APPLE ORCHARD ROAD – Singapore – 2017



APPLE ORCHARD ROAD – Singapore – 2017

Le grandi pareti in pietra su entrambi i lati dell'interno presentano due spettacolari scale curve, scolpite a mano da artigiani italiani in pietra di Castagna, che forniscono fermalibri caldi e splendidamente scolpiti al grande spazio interno: un omaggio all'artigianato e alla materialità. Le scale scorrono senza sforzo fino al soppalco con corrimano integrati che hanno una finitura tattile e liscia.

Informazioni:

- ogni pannello di vetro sulla facciata misura 46 piedi x 10,1 piedi (13,85 x 3,10 m). Ci sono 13 pannelli in totale.
- Il livello superiore è arretrato rispetto alla facciata esterna in vetro alta 14 metri, creando un atrio a doppia altezza.
- La scala è assemblata da solidi blocchi di pietra che misurano fino a 5,2 piedi x 3,9 piedi x 0,6 piedi (1,6 m x 1,2 m x 0,2 m) e pesano fino a 2.200 libbre (1.000 kg) ciascuno.
- La balaustra in vetro del soppalco è realizzata in un unico pezzo ed è la più ampia del Sud-est asiatico con i suoi 7,2 m.
- Lo schermo video misura 10,4 x 4,5 m (34 piedi x 14,7 piedi)



Tutti i diritti sono riservati. Questo materiale didattico è ad uso personale ed esclusivo degli studenti ed è coperto da copyright. È severamente vietata qualsiasi ulteriore utilizzazione, totale o parziale, del materiale didattico, inclusa la riproduzione, la ri-elaborazione, la diffusione e la distribuzione dei contenuti stessi mediante qualsiasi mezzo di comunicazione, tra cui piattaforme tecnologiche, supporti o reti telematiche, fatta salva espressa autorizzazione da parte dell'Autore. Qualsiasi utilizzo improprio è sanzionato ai sensi della legge 22 aprile 1941, n. 633 e ss.mm.ii (Protezione del diritto d'autore e di altri diritti connessi al suo esercizio).



di altri diritti connessi al suo esercizio).



ARCHITETTURA

INTERNI

PRODOTTO

Tutti i diritti sono riservati. Questo materiale didattico è ad uso personale ed esclusivo degli studenti ed è coperto da copyright. È severamente vietata qualsiasi ulteriore utilizzazione, totale o parziale, del materiale didattico, inclusa la riproduzione, la rielaborazione, la diffusione e la distribuzione dei contenuti stessi mediante qualsiasi mezzo di comunicazione, tra cui piattaforme tecnologiche, supporti o reti telematiche, fatta salva espressa autorizzazione da parte dell'Autore. Qualsiasi utilizzo improprio è sanzionato ai sensi della legge 22 aprile 1941, n. 633 e ss.mm.ii (Protezione del diritto d'autore e di altri diritti connessi al suo esercizio).

COLLEZIONE NOMOS di Tecno

Foster +
Partners



Nome progetto Nomos
Tipologia Collezione tavoli
e scrivanie
Progettista Foster +
Partners
Committente Tecno
Anno lancio 1987

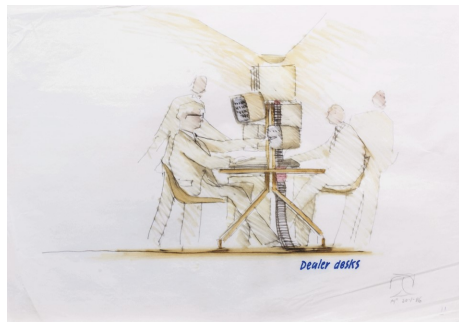


Tutti i diritti sono riservati. Questo materiale didattico è ad uso personale ed esclusivo degli studenti ed è coperto da copyright. È severamente vietata qualsiasi ulteriore utilizzazione, totale o parziale, del materiale didattico, inclusa la riproduzione, la rielaborazione, la diffusione e la distribuzione dei contenuti stessi mediante qualsiasi mezzo di comunicazione, tra cui piattaforme tecnologiche, supporti o reti telematiche, fatta salva espressa autorizzazione da parte dell'Autore. Qualsiasi utilizzo improprio è sanzionato ai sensi della legge 22 aprile 1941, n. 633 e ss.mm.ii (Protezione del diritto d'autore e di altri diritti connessi al suo esercizio).

Sistema di tavoli e scrivanie per ufficio Nomos, motivazione della giuria:

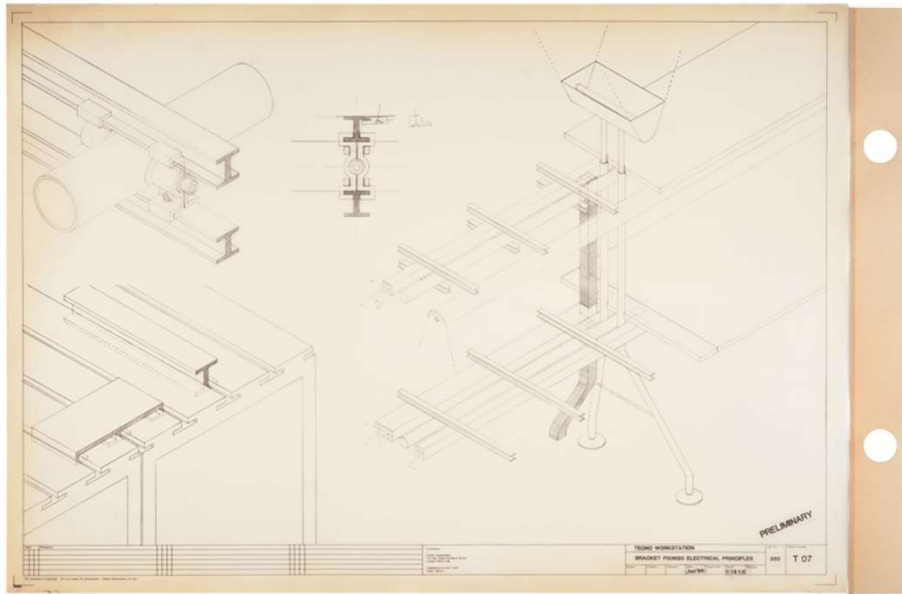
La Giuria della XIV edizione ha deliberato di conferire il Premio Compasso d'oro 1987 al sistema di tavoli e scrivanie per ufficio "Nomos" per l'elevato risultato espressivo, emerso dalla raffinatezza della tecnica resa naturale dal felice incontro tra le concezioni innovative della Foster Associates e la cultura industriale della Tecno, in un rapporto di mutuaione tra progetto del prodotto e processo produttivo.

Durante la visita allo studio di Norman Foster per presentare Tecno come possibile partner nella realizzazione degli interior per la Hong Kong e Shanghai Bank, il direttore del Centro Progetti Tecno ha notato un tipo di tavolo che non aveva mai visto prima. Il tavolo era stato progettato da Foster nel 1980 per il suo studio. Da qui è nato il progetto, durato più di due anni, per trasformare il tavolo ancora un po' schematico - e in qualche modo artigianale - dello studio Foster in un complesso e variegato sistema di arredi per ufficio prodotto industrialmente.



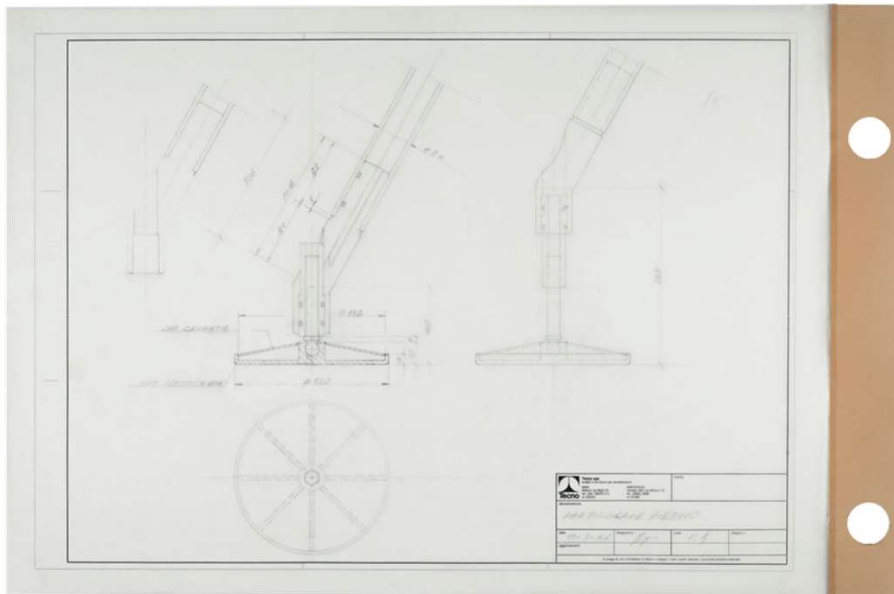
Tutti i diritti sono riservati. Questo materiale didattico è ad uso personale ed esclusivo degli studenti ed è coperto da copyright. È severamente vietata qualsiasi ulteriore utilizzazione, totale o parziale, del materiale didattico, inclusa la riproduzione, la rielaborazione, la diffusione e la distribuzione dei contenuti stessi mediante qualsiasi mezzo di comunicazione, tra cui piattaforme tecnologiche, supporti o reti telematiche, fatta salva espressa autorizzazione da parte dell'Autore. Qualsiasi utilizzo improprio è sanzionato ai sensi della legge 22 aprile 1941, n. 633 e ss.mm.ii (Protezione del diritto d'autore e di altri diritti connessi al suo esercizio).

<https://www.tecnospa.com/it/archivio/from-the-archives-nomos>



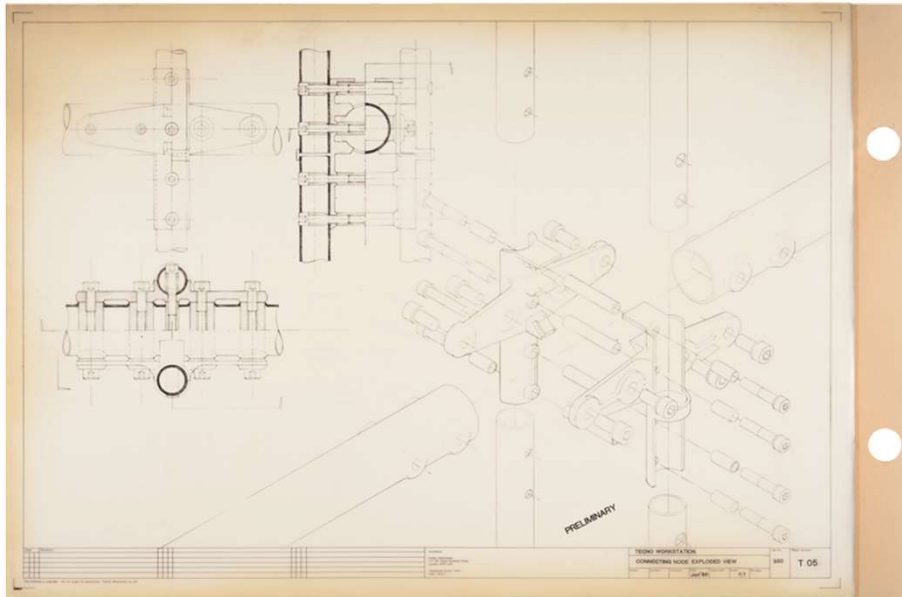
Tutti i diritti sono riservati. Questo materiale didattico è ad uso personale ed esclusivo degli studenti ed è coperto da copyright. È severamente vietata qualsiasi ulteriore utilizzazione, totale o parziale, del materiale didattico, inclusa la riproduzione, la rielaborazione, la diffusione e la distribuzione dei contenuti stessi mediante qualsiasi mezzo di comunicazione, tra cui piattaforme tecnologiche, supporti o reti telematiche, fatta salva espressa autorizzazione da parte dell'Autore. Qualsiasi utilizzo improprio è sanzionato ai sensi della legge 22 aprile 1941, n. 633 e ss.mm.ii (Protezione del diritto d'autore e di altri diritti connessi al suo esercizio).

<https://www.tecnospa.com/it/archivio/from-the-archives-nomos>



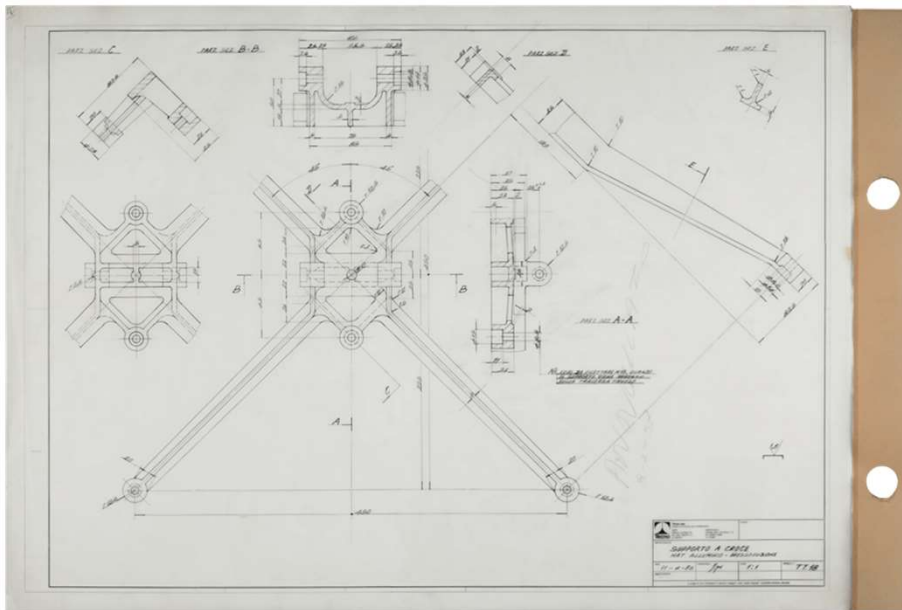
Tutti i diritti sono riservati. Questo materiale didattico è ad uso personale ed esclusivo degli studenti ed è coperto da copyright. È severamente vietata qualsiasi ulteriore utilizzazione, totale o parziale, del materiale didattico, inclusa la riproduzione, la rielaborazione, la diffusione e la distribuzione dei contenuti stessi mediante qualsiasi mezzo di comunicazione, tra cui piattaforme tecnologiche, supporti o reti telematiche, fatta salva espressa autorizzazione da parte dell'Autore. Qualsiasi utilizzo improprio è sanzionato ai sensi della legge 22 aprile 1941, n. 633 e ss.mm.ii (Protezione del diritto d'autore e di altri diritti connessi al suo esercizio).

<https://www.tecnospa.com/it/archivio/from-the-archives-nomos>



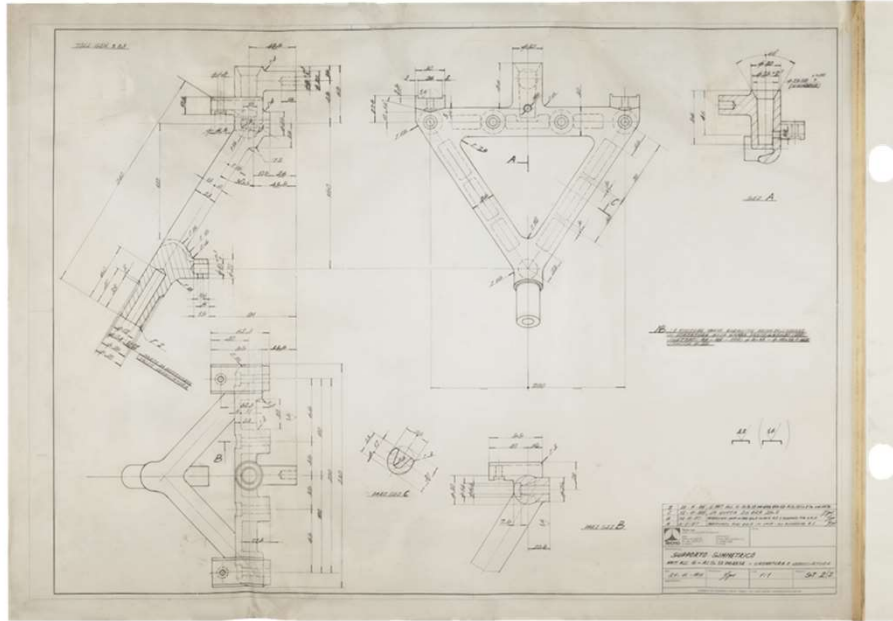
Tutti i diritti sono riservati. Questo materiale didattico è ad uso personale ed esclusivo degli studenti ed è coperto da copyright. È severamente vietata qualsiasi ulteriore utilizzazione, totale o parziale, del materiale didattico, inclusa la riproduzione, la ri-elaborazione, la diffusione e la distribuzione dei contenuti stessi mediante qualsiasi mezzo di comunicazione, tra cui piattaforme tecnologiche, supporti o reti telematiche, fatta salva espressa autorizzazione da parte dell'Autore. Qualsiasi utilizzo improprio è sanzionato ai sensi della legge 22 aprile 1941, n. 633 e ss.mm.ii (Protezione del diritto d'autore e di altri diritti connessi al suo esercizio).

<https://www.tecnospa.com/it/archivio/from-the-archives-nomos>



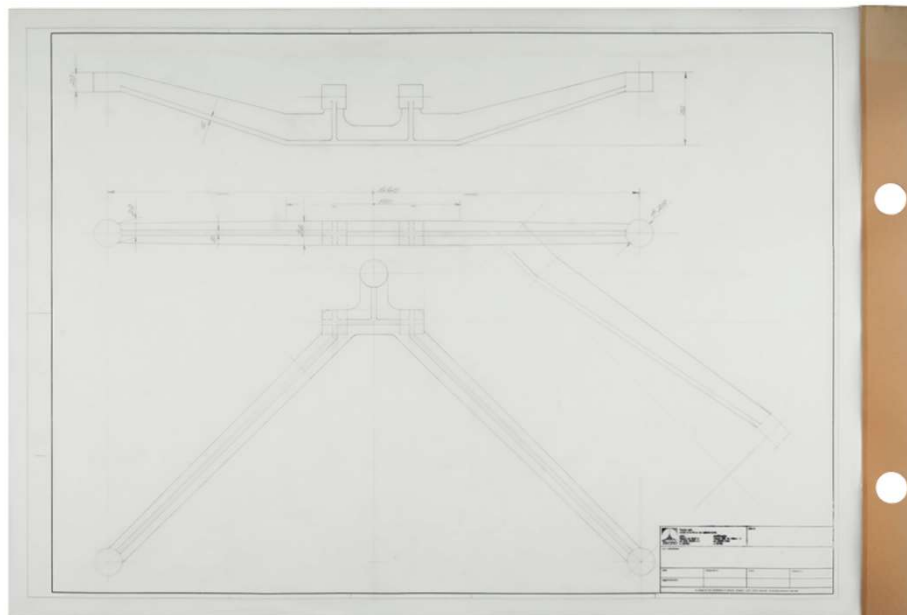
Tutti i diritti sono riservati. Questo materiale didattico è ad uso personale ed esclusivo degli studenti ed è coperto da copyright. È severamente vietata qualsiasi ulteriore utilizzazione, totale o parziale, del materiale didattico, inclusa la riproduzione, la ri-elaborazione, la diffusione e la distribuzione dei contenuti stessi mediante qualsiasi mezzo di comunicazione, tra cui piattaforme tecnologiche, supporti o reti telematiche, fatta salva espressa autorizzazione da parte dell'Autore. Qualsiasi utilizzo improprio è sanzionato ai sensi della legge 22 aprile 1941, n. 633 e ss.mm.ii (Protezione del diritto d'autore e di altri diritti connessi al suo esercizio).

<https://www.tecnospa.com/it/archivio/from-the-archives-nomos>



Tutti i diritti sono riservati. Questo materiale didattico è ad uso personale ed esclusivo degli studenti ed è coperto da copyright. È severamente vietata qualsiasi ulteriore utilizzazione, totale o parziale, del materiale didattico, inclusa la riproduzione, la ri-elaborazione, la diffusione e la distribuzione dei contenuti stessi mediante qualsiasi mezzo di comunicazione, tra cui piattaforme tecnologiche, supporti o reti telematiche, fatta salva espressa autorizzazione da parte dell'Autore. Qualsiasi utilizzo improprio è sanzionato ai sensi della legge 22 aprile 1941, n. 633 e ss.mm.ii (Protezione del diritto d'autore e di altri diritti connessi al suo esercizio).

<https://www.tecnospa.com/it/archivio/from-the-archives-nomos>



Tutti i diritti sono riservati. Questo materiale didattico è ad uso personale ed esclusivo degli studenti ed è coperto da copyright. È severamente vietata qualsiasi ulteriore utilizzazione, totale o parziale, del materiale didattico, inclusa la riproduzione, la ri-elaborazione, la diffusione e la distribuzione dei contenuti stessi mediante qualsiasi mezzo di comunicazione, tra cui piattaforme tecnologiche, supporti o reti telematiche, fatta salva espressa autorizzazione da parte dell'Autore. Qualsiasi utilizzo improprio è sanzionato ai sensi della legge 22 aprile 1941, n. 633 e ss.mm.ii (Protezione del diritto d'autore e di altri diritti connessi al suo esercizio).

Cit. «MICROSTORIE ID: 0707 IL CENTRO PROGETTI TECNO. DAL CLIMA “PARTECIPATIVO” DEGLI ANNI SESSANTA AL DESIGN “GLOBALE” DEL NUOVO MILLENNIO» di Chiara Lecce, 2/8/2017

«Il lavoro compiuto dal progettista è un dialogo costante con chi produce e mette a disposizione la sua esperienza e conoscenza tecnica che va dalla scelta dello spessore di un tubolare all'utilizzo di macchinari avanzati. Ciò è evidente nella soluzione sviluppata per far sparire le saldature ricorrendo ad una spina centrale. Dopo circa due anni di collaborazione tra Foster e Tecno, il risultato finale dell'attacco delle gambe, delle costole e delle squadrate di rinforzo è infatti risolto avvitando tutto su una “tettina” già predisposta sulla spina centrale. Questo attacco viene ottenuto non a saldatura, come accadeva nel tavolo della Renault, ma attraverso l'uso di uno speciale trapano che inserendosi nel tavolo già forato, ricava per estrusione la “tettina”. La sua posizione, infine, è definita sia dagli attacchi con gli altri elementi sia dalla possibilità di costruzione di una macchina che possa, in sede di lavorazione, preparare velocemente il pezzo. La tecnica di lavorazione è stata presa in prestito da una analoga già usata nell'industria siderurgica (Lanzani 1987, p. 74) che ha facilitato quindi la produzione industriale di un oggetto nato da un prototipo»

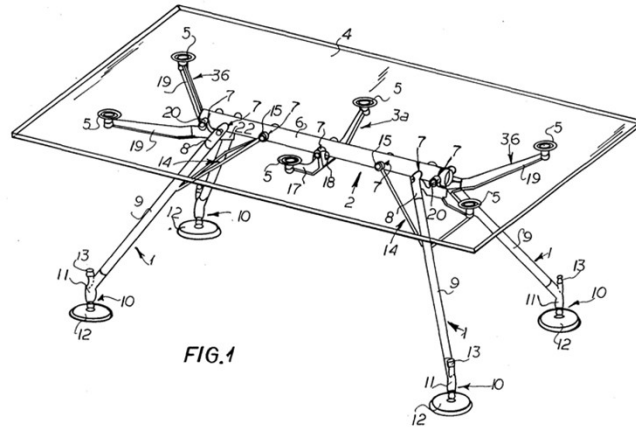


FIG. 1

Tutti i diritti sono riservati. Questo materiale didattico è ad uso personale ed esclusivo degli studenti ed è coperto da copyright. È severamente vietata qualsiasi ulteriore utilizzazione, totale o parziale, del materiale didattico, inclusa la riproduzione, la rielaborazione, la diffusione e la distribuzione dei contenuti stessi mediante qualsiasi mezzo di comunicazione, tra cui piattaforme tecnologiche, supporti o reti telematiche, fatta salva espressa autorizzazione da parte dell'Autore. Qualsiasi utilizzo improprio è sanzionato ai sensi della legge 22 aprile 1941, n. 633 e ss.mm.ii (Protezione del diritto d'autore e di altri diritti connessi al suo esercizio).

884

INDUSTRIA IN ITALIA
MARCO ZANUSO - BENTON & BOWLES
STUDIO VALLE - FANTONI
NORMAN FOSTER - NOMOS, TECHNO

BIENNALE ARCHITETTURA 2018
VATICAN CHAPELS
ANDREW BERMAN, FRANCESCO CELLINI,
JAVIER COVALCIN, FLORES E PRATS,
NORMAN FOSTER, TERUNOBU FUJIMORI,
SEAN GODSIEL, CABEL JUACAR, A
MADRANI + PEZZEL, SMILJAN RADIC,
EDUARDO SOUTO DE MOURA

MILANO
CITTU' ZAHIA HADID, TORRE GENERALI
FONDAZIONE PRADA, OMA

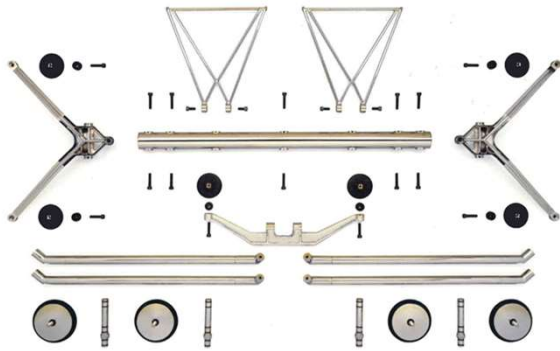
CASABELLA

DAL 1958

GRUPPO EDITORIALE L'ESPRESSO
DIRETTORE RESPONSABILE: P. BIANCHI
DIRETTORE: F. DI NINO
CAPOREDATTORE: G. DI NINO
VIA MONTENAPOLEONE, 159 - 00186 ROMA
TEL. 06 47801 - FAX 06 47802111
WWW.L'ESPRESSO.IT



LIBRERIA UNIVERSALE

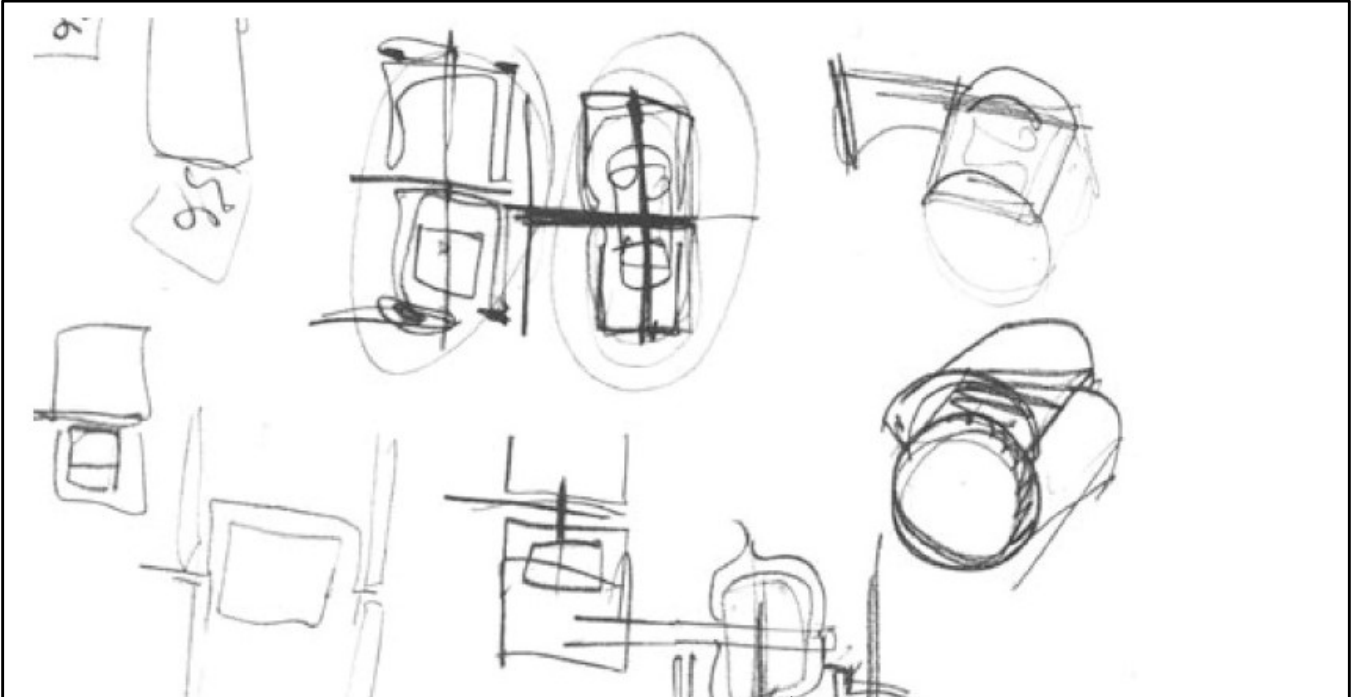


Tutti i diritti sono riservati. Questo materiale didattico è ad uso personale ed esclusivo degli studenti ed è coperto da copyright. È severamente vietata qualsiasi ulteriore utilizzazione, totale o parziale, del materiale didattico, inclusa la riproduzione, la rielaborazione, la diffusione e la distribuzione dei contenuti stessi mediante qualsiasi mezzo di comunicazione, tra cui piattaforme tecnologiche, supporti o reti telematiche, fatta salva espressa autorizzazione da parte dell'Autore. Qualsiasi utilizzo improprio è sanzionato ai sensi della legge 22 aprile 1941, n. 633 e ss.mm.ii (Protezione del diritto d'autore e di altri diritti connessi al suo esercizio).

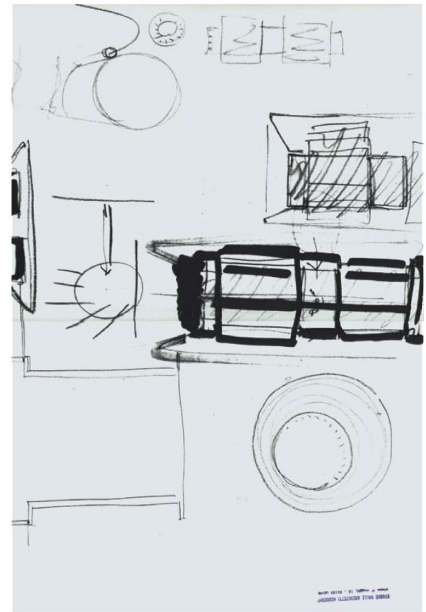
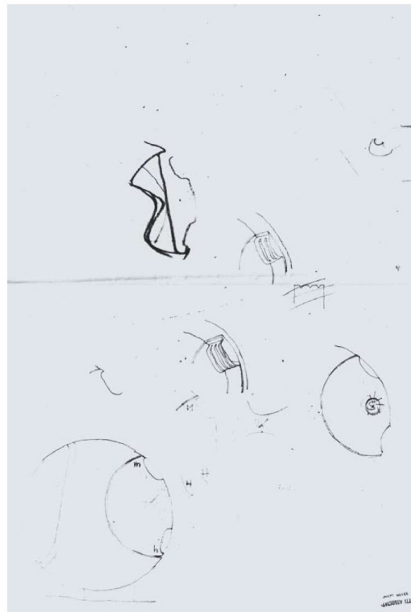
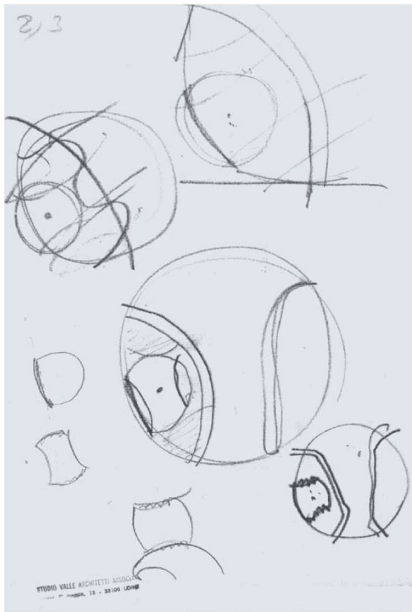
<https://www.tecnospa.com/it/archivio/from-the-archives-nomos>



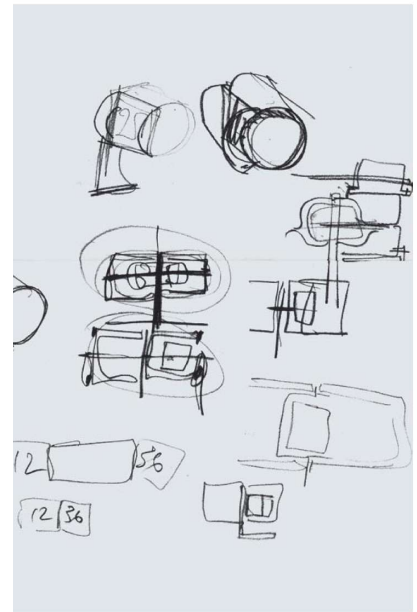
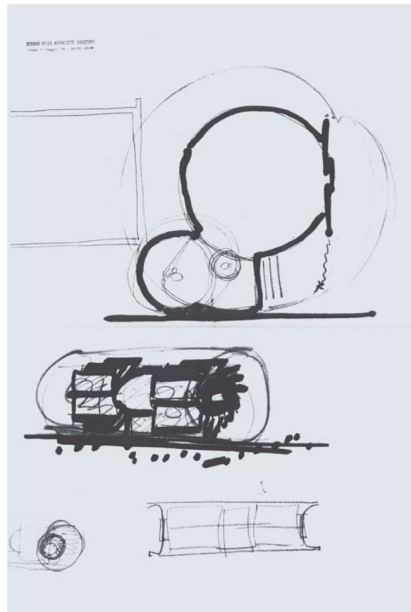
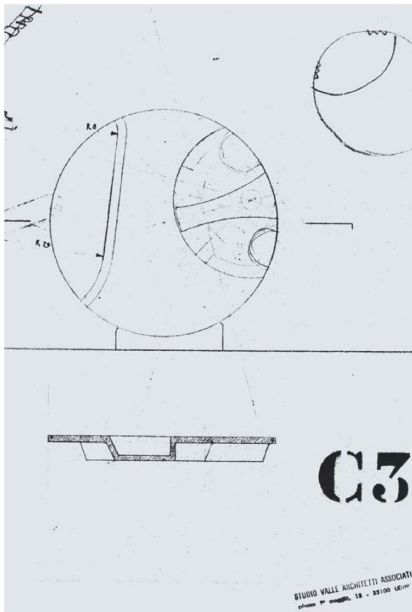
Tutti i diritti sono riservati. Questo materiale didattico è ad uso personale ed esclusivo degli studenti ed è coperto da copyright. È severamente vietata qualsiasi ulteriore utilizzazione, totale o parziale, del materiale didattico, inclusa la riproduzione, la rielaborazione, la diffusione e la distribuzione dei contenuti stessi mediante qualsiasi mezzo di comunicazione, tra cui piattaforme tecnologiche, supporti o reti telematiche, senza l'espressa autorizzazione da parte dell'Autore. Qualsiasi utilizzo improprio è sanzionato ai sensi della legge 22 aprile 1941, n. 633 e s.m.i. in materia di protezione del diritto d'autore e di altri diritti connessi al suo esercizio.



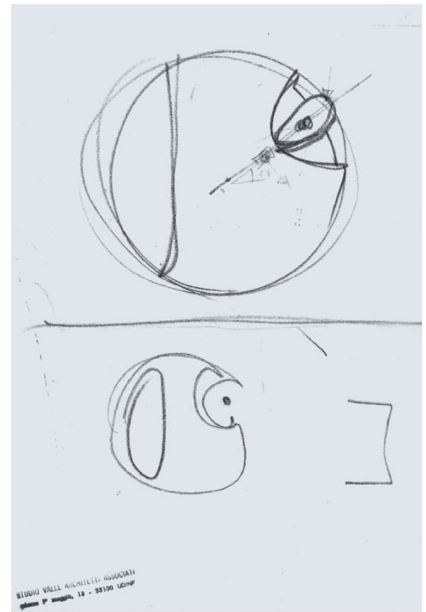
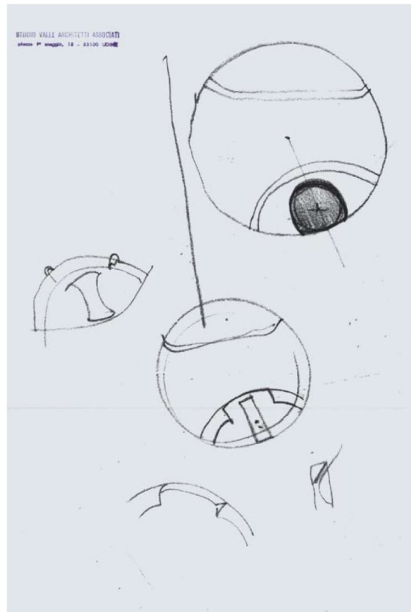
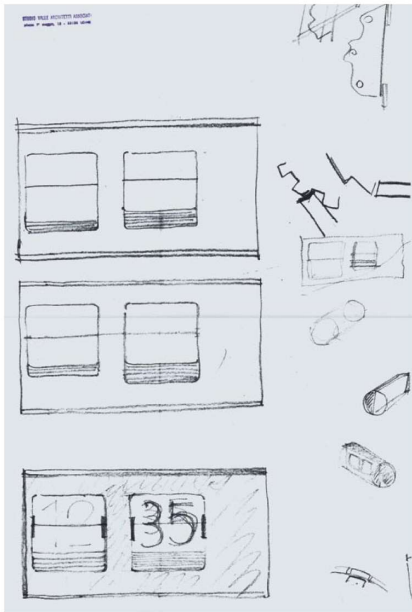
Tutti i diritti sono riservati. Questo materiale didattico è ad uso personale ed esclusivo degli studenti ed è coperto da copyright. E' severamente vietata qualsiasi ulteriore utilizzazione, totale o parziale, del materiale didattico, inclusa la riproduzione, la rielaborazione, la diffusione e la distribuzione dei contenuti stessi mediante qualsiasi mezzo di comunicazione, tra cui piattaforme tecnologiche, supporti o reti telematiche, fatta salva espressa autorizzazione da parte dell'Autore. Qualsiasi utilizzo improprio è sanzionato ai sensi della legge 22 aprile 1941, n. 633 e ss.mm.ii (Protezione del diritto d'autore e di altri diritti connessi al suo esercizio).



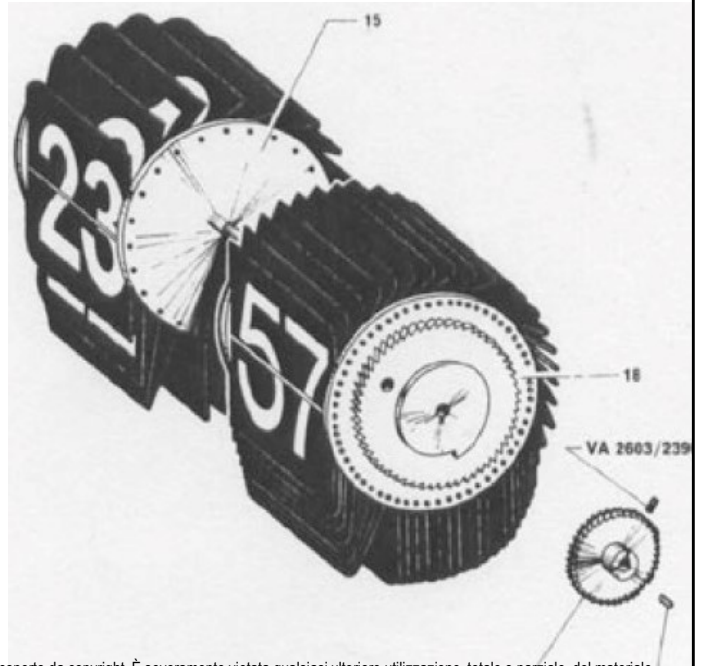
Tutti i diritti sono riservati. Questo materiale didattico è ad uso personale ed esclusivo degli studenti ed è coperto da copyright. È severamente vietata qualsiasi ulteriore utilizzazione, totale o parziale, del materiale didattico, inclusa la riproduzione, la rielaborazione, la diffusione e la distribuzione dei contenuti stessi mediante qualsiasi mezzo di comunicazione, tra cui piattaforme tecnologiche, supporti o reti telematiche, fatta salva espressa autorizzazione da parte dell'Autore. Qualsiasi utilizzo improprio è sanzionato ai sensi della legge 22 aprile 1941, n. 633 e ss.mm.ii (Protezione del diritto d'autore e di altri diritti connessi al suo esercizio).



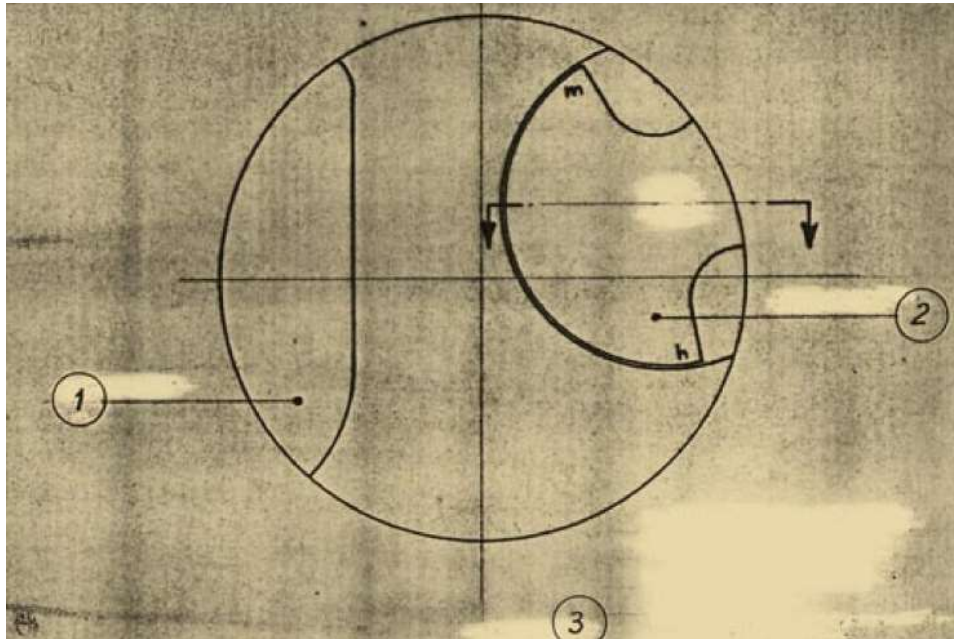
Tutti i diritti sono riservati. Questo materiale didattico è ad uso personale ed esclusivo degli studenti ed è coperto da copyright. È severamente vietata qualsiasi ulteriore utilizzazione, totale o parziale, del materiale didattico, inclusa la riproduzione, la rielaborazione, la diffusione e la distribuzione dei contenuti stessi mediante qualsiasi mezzo di comunicazione, tra cui piattaforme tecnologiche, supporti o reti telematiche, fatta salva espressa autorizzazione da parte dell'Autore. Qualsiasi utilizzo improprio è sanzionato ai sensi della legge 22 aprile 1941, n. 633 e ss.mm.ii (Protezione del diritto d'autore e di altri diritti connessi al suo esercizio).



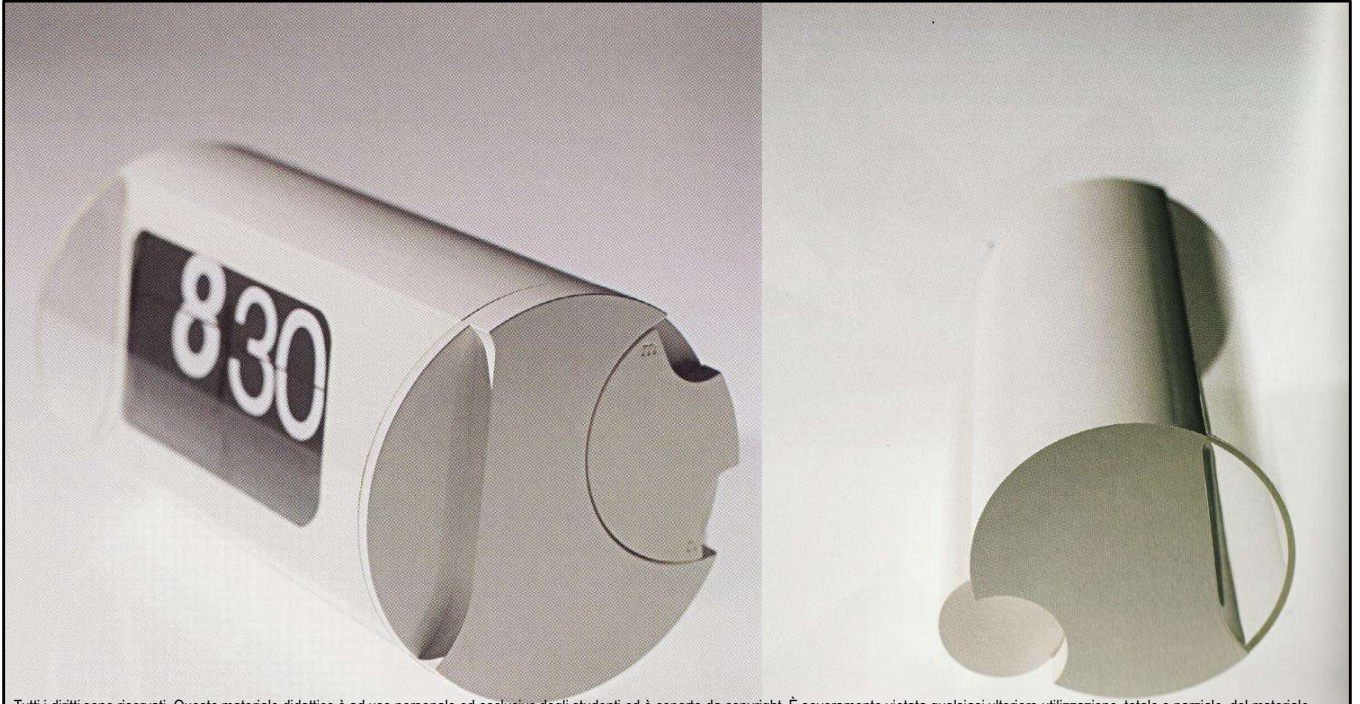
Tutti i diritti sono riservati. Questo materiale didattico è ad uso personale ed esclusivo degli studenti ed è coperto da copyright. È severamente vietata qualsiasi ulteriore utilizzazione, totale o parziale, del materiale didattico, inclusa la riproduzione, la rielaborazione, la diffusione e la distribuzione dei contenuti stessi mediante qualsiasi mezzo di comunicazione, tra cui piattaforme tecnologiche, supporti o reti telematiche, fatta salva espressa autorizzazione da parte dell'Autore. Qualsiasi utilizzo improprio è sanzionato ai sensi della legge 22 aprile 1941, n. 633 e ss.mm.ii (Protezione del diritto d'autore e di altri diritti connessi al suo esercizio).



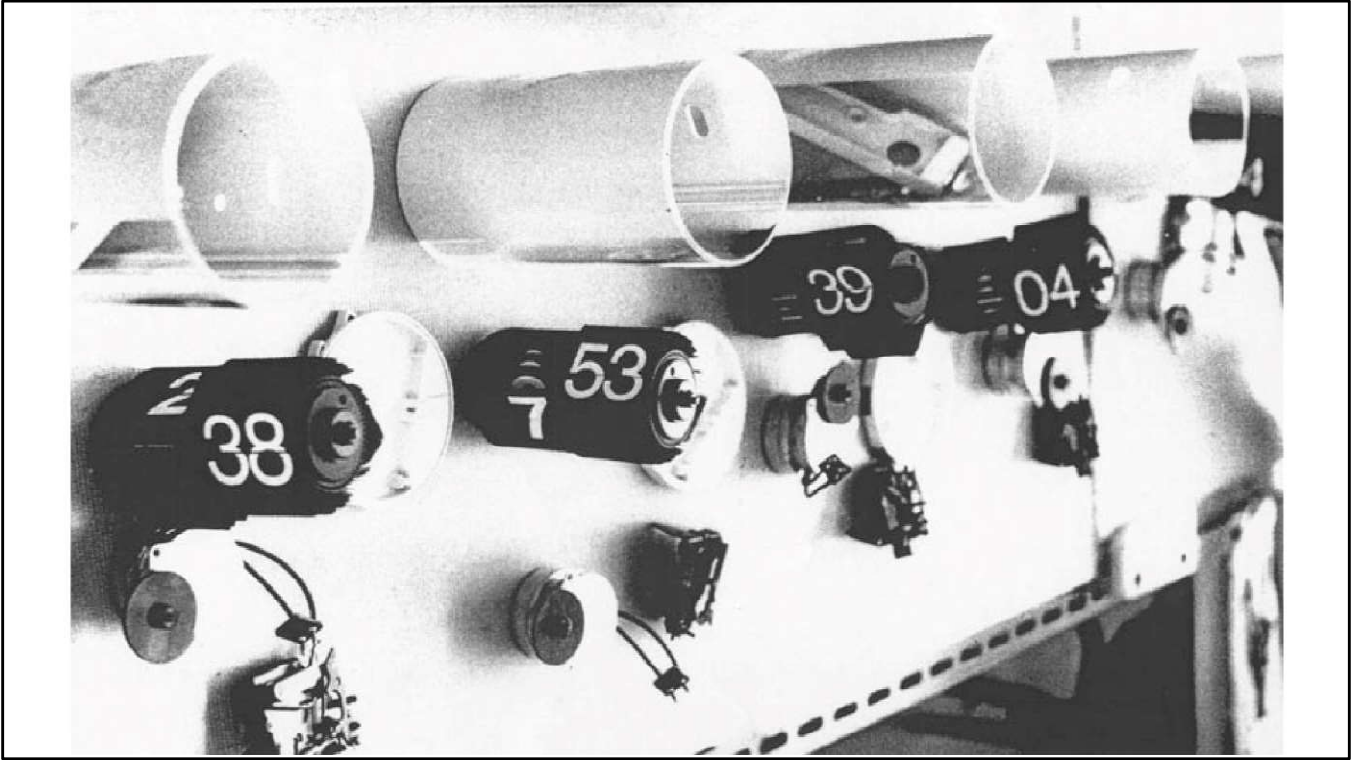
Tutti i diritti sono riservati. Questo materiale didattico è ad uso personale ed esclusivo degli studenti ed è coperto da copyright. È severamente vietata qualsiasi ulteriore utilizzazione, totale o parziale, del materiale didattico, inclusa la riproduzione, la rielaborazione, la diffusione e la distribuzione dei contenuti stessi mediante qualsiasi mezzo di comunicazione, tra cui piattaforme tecnologiche, supporti o reti telematiche, fatta salva espressa autorizzazione da parte dell'Autore. Qualsiasi utilizzo improprio è sanzionato ai sensi della legge 22 aprile 1941, n. 633 e ss.mm.ii (Protezione del diritto d'autore e di altri diritti connessi al suo esercizio).



Tutti i diritti sono riservati. Questo materiale didattico è ad uso personale ed esclusivo degli studenti ed è coperto da copyright. È severamente vietata qualsiasi ulteriore utilizzazione, totale o parziale, del materiale didattico, inclusa la riproduzione, la rielaborazione, la diffusione e la distribuzione dei contenuti stessi mediante qualsiasi mezzo di comunicazione, tra cui piattaforme tecnologiche, supporti o reti telematiche, fatta salva espressa autorizzazione da parte dell'Autore. Qualsiasi utilizzo improprio è sanzionato ai sensi della legge 22 aprile 1941, n. 633 e ss.mm.ii (Protezione del diritto d'autore e di altri diritti connessi al suo esercizio).



Tutti i diritti sono riservati. Questo materiale didattico è ad uso personale ed esclusivo degli studenti ed è coperto da copyright. È severamente vietata qualsiasi ulteriore utilizzazione, totale o parziale, del materiale didattico, inclusa la riproduzione, la rielaborazione, la diffusione e la distribuzione dei contenuti stessi mediante qualsiasi mezzo di comunicazione, tra cui piattaforme tecnologiche, supporti o reti telematiche, fatta salva espressa autorizzazione da parte dell'Autore. Qualsiasi utilizzo improprio è sanzionato ai sensi della legge 22 aprile 1941, n. 633 e ss.mm.ii (Protezione del diritto d'autore e di altri diritti connessi al suo esercizio).





Tutti i diritti sono riservati. Questo materiale didattico è ad uso personale ed esclusivo degli studenti ed è coperto da copyright. È severamente vietata qualsiasi ulteriore utilizzazione, totale o parziale, del materiale didattico, inclusa la riproduzione, la rielaborazione, la diffusione e la distribuzione dei contenuti stessi mediante qualsiasi mezzo di comunicazione, tra cui piattaforme tecnologiche, supporti o reti telematiche, fatta salva espressa autorizzazione da parte dell'Autore. Qualsiasi utilizzo improprio è sanzionato ai sensi della legge 22 aprile 1941, n. 633 e ss.mm.ii (Protezione del diritto d'autore e di altri diritti connessi al suo esercizio).



Tutti i diritti sono riservati. Questo materiale didattico è ad uso personale ed esclusivo degli studenti ed è coperto da copyright. È severamente vietata qualsiasi ulteriore utilizzazione, totale o parziale, del materiale didattico, inclusa la riproduzione, la rielaborazione, la diffusione e la distribuzione dei contenuti stessi mediante qualsiasi mezzo di comunicazione, tra cui piattaforme tecnologiche, supporti o reti telematiche, fatta salva espressa autorizzazione da parte dell'Autore. Qualsiasi utilizzo improprio è sanzionato ai sensi della legge 22 aprile 1941, n. 633 e ss.mm.ii (Protezione del diritto d'autore e di altri diritti connessi al suo esercizio).



Tutti i diritti sono riservati. Questo materiale didattico è ad uso personale ed esclusivo degli studenti ed è coperto da copyright. È severamente vietata l'utilizzazione, totale o parziale, del materiale didattico, inclusa la riproduzione, la rielaborazione, la diffusione e la distribuzione dei contenuti stessi mediante qualsiasi mezzo di comunicazione, tra cui piattaforme tecnologiche, supporti o reti telematiche, fatta salva espressa autorizzazione da parte dell'Autore. Qualsiasi utilizzo improprio è sanzionato ai sensi della legge 22 aprile 1941, n. 633 e ss.mm.ii (Protezione del diritto d'autore e di altri diritti connessi al suo esercizio).



Tutti i diritti sono riservati. Questo materiale didattico è ad uso personale ed esclusivo degli studenti ed è coperto da copyright. È severamente vietata qualsiasi ulteriore utilizzazione, totale o parziale, del materiale didattico, inclusa la riproduzione, la rielaborazione, la diffusione e la distribuzione dei contenuti stessi mediante qualsiasi mezzo di comunicazione, tra cui piattaforme tecnologiche, supporti o reti telematiche, fatta salva espressa autorizzazione da parte dell'Autore. Qualsiasi utilizzo improprio è sanzionato ai sensi della legge 22 aprile 1941 n. 633 e ss.mm.ii (Protezione del diritto d'autore e di altri diritti connessi al suo esercizio).



Tutti i diritti sono riservati. Questo materiale didattico è ad uso personale ed esclusivo degli studenti ed è coperto da copyright. È severamente vietata qualsiasi ulteriore utilizzazione, totale o parziale, del materiale didattico, inclusa la riproduzione, la rielaborazione, la diffusione e la distribuzione dei contenuti stessi mediante qualsiasi mezzo di comunicazione, tra cui piattaforme tecnologiche, supporti o reti telematiche, fatta salva espressa autorizzazione da parte dell'Autore. Qualsiasi utilizzo improprio è sanzionato ai sensi della legge 22 aprile 1941, n. 633 e ss.mm.ii (Protezione del diritto d'autore e di altri diritti connessi al suo esercizio).



Tutti i diritti sono riservati. Questo materiale didattico è ad uso personale ed esclusivo degli studenti ed è coperto da copyright. È severamente vietata qualsiasi ulteriore utilizzazione, totale o parziale, del materiale didattico, inclusa la riproduzione, la rielaborazione, la diffusione e la distribuzione dei contenuti stessi mediante qualsiasi mezzo di comunicazione, tra cui piattaforme tecnologiche, supporti o reti telematiche, fatta salva espressa autorizzazione da parte dell'Autore. Qualsiasi utilizzo improprio è sanzionato ai sensi della legge 22 aprile 1941, n. 633 e ss.mm.ii (Protezione del diritto d'autore e di altri diritti connessi al suo esercizio).



Tutti i diritti sono riservati. Questo materiale didattico è ad uso personale ed esclusivo degli studenti ed è coperto da copyright. È severamente vietata qualsiasi ulteriore utilizzazione, totale o parziale, del materiale didattico, inclusa la riproduzione, la rielaborazione, la diffusione e la distribuzione dei contenuti stessi mediante qualsiasi mezzo di comunicazione, tra cui piattaforme tecnologiche, supporti o reti telematiche, fatta salva espressa autorizzazione da parte dell'Autore. Qualsiasi utilizzo improprio è sanzionato ai sensi della legge 22 aprile 1941, n. 633 e ss.mm.ii (Protezione del diritto d'autore e di altri diritti connessi al suo esercizio).



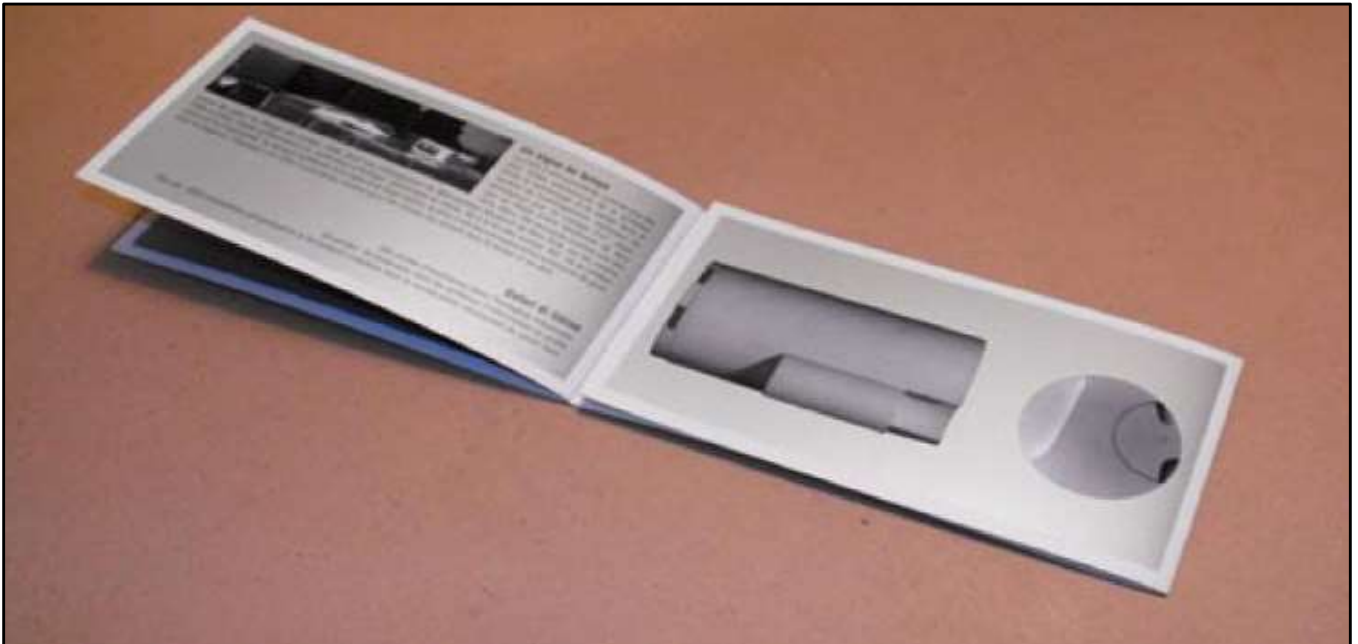
Tutti i diritti sono riservati. Questo materiale didattico è ad uso personale ed esclusivo degli studenti ed è coperto da copyright. È severamente vietata qualsiasi ulteriore utilizzazione, totale o parziale, del materiale didattico, inclusa la riproduzione, la rielaborazione, la diffusione e la distribuzione dei contenuti stessi mediante qualsiasi mezzo di comunicazione, tra cui piattaforme tecnologiche, supporti o reti telematiche, fatta salva espressa autorizzazione da parte dell'Autore. Qualsiasi utilizzo improprio è sanzionato ai sensi della legge 22 aprile 1941, n. 633 e ss.mm.ii (Protezione del diritto d'autore e di altri diritti connessi al suo esercizio).



Tutti i diritti sono riservati. Questo materiale didattico è ad uso personale ed esclusivo degli studenti ed è coperto da copyright. È severamente vietata qualsiasi ulteriore utilizzazione, totale o parziale, del materiale didattico, inclusa la riproduzione, la rielaborazione, la diffusione e la distribuzione dei contenuti stessi mediante qualsiasi mezzo di comunicazione, tra cui piattaforme tecnologiche, supporti o reti telematiche, fatta salva espressa autorizzazione da parte dell'Autore. Qualsiasi utilizzo improprio è sanzionato ai sensi della legge 22 aprile 1941, n. 633 e ss.mm.ii (Protezione del diritto d'autore e di altri diritti connessi al suo esercizio).



Tutti i diritti sono riservati. Questo materiale didattico è ad uso personale ed esclusivo degli studenti ed è coperto da copyright. È severamente vietata qualsiasi ulteriore utilizzazione, totale o parziale, del materiale didattico, inclusa la riproduzione, la rielaborazione, la diffusione e la distribuzione dei contenuti stessi mediante qualsiasi mezzo di comunicazione, tra cui piattaforme tecnologiche, supporti o reti telematiche, fatta salva espressa autorizzazione da parte dell'Autore. Qualsiasi utilizzo improprio è sanzionato ai sensi della legge 22 aprile 1941, n. 633 e ss.mm.ii (Protezione del diritto d'autore e di altri diritti connessi al suo esercizio).

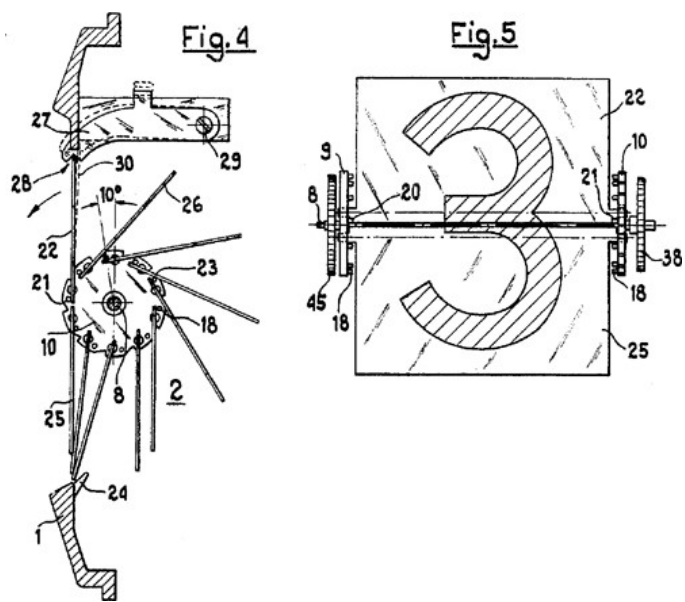


Tutti i diritti sono riservati. Questo materiale didattico è ad uso personale ed esclusivo degli studenti ed è coperto da copyright. È severamente vietata qualsiasi ulteriore utilizzazione, totale o parziale, del materiale didattico, inclusa la riproduzione, la rielaborazione, la diffusione e la distribuzione dei contenuti stessi mediante qualsiasi mezzo di comunicazione, tra cui piattaforme tecnologiche, supporti o reti telematiche, fatta salva espressa autorizzazione da parte dell'Autore. Qualsiasi utilizzo improprio è sanzionato ai sensi della legge 22 aprile 1941, n. 633 e ss.mm.ii (Protezione del diritto d'autore e di altri diritti connessi al suo esercizio).



Tutti i diritti sono riservati. Questo materiale didattico è ad uso personale ed esclusivo degli studenti ed è coperto da copyright. È severamente vietata qualsiasi ulteriore utilizzazione, totale o parziale, del materiale didattico, inclusa la riproduzione, la rielaborazione, la diffusione e la distribuzione dei contenuti stessi mediante qualsiasi mezzo di comunicazione, tra cui piattaforme tecnologiche, supporti o reti telematiche, fatta salva espressa autorizzazione da parte dell'Autore. Qualsiasi utilizzo improprio è sanzionato ai sensi della legge 22 aprile 1941, n. 633 e ss.mm.ii (Protezione del diritto d'autore e di altri diritti connessi al suo esercizio).

Teleindicatori Alfanumerici per aeroporti adottato anche da Eero Saarinen nella progettazione del Terminal TWA dell'Aeroporto J. F. Kennedy di New York.



Tutti i diritti sono riservati. Questo materiale didattico è ad uso personale ed esclusivo degli studenti ed è coperto da copyright. È severamente vietata qualsiasi ulteriore utilizzazione, totale o parziale, del materiale didattico, inclusa la riproduzione, la rielaborazione, la diffusione e la distribuzione dei contenuti stessi mediante qualsiasi mezzo di comunicazione, tra cui piattaforme tecnologiche, supporti o reti telematiche, fatta salva espressa autorizzazione da parte dell'Autore. Qualsiasi utilizzo improprio è sanzionato ai sensi della legge 22 aprile 1941, n. 633 e ss.mm.ii (Protezione del diritto d'autore e di altri diritti connessi al suo esercizio).

TECNOLOGIA

1949 viene presentato alla **Fiera di Milano**
 il primo orologio a scatto di cifre

“[...] Remigio, con i modelli di nuova costruzione, ha direttamente legato il movimento dell'orologeria ai congegni che fanno scattare le palette delle ore e dei minuti: per ogni cifra due mezze palette verticali”

Fermo Solari



Tutti i diritti sono riservati. Questo materiale didattico è ad uso personale ed esclusivo degli studenti ed è coperto da copyright. È severamente vietata qualsiasi ulteriore utilizzazione, totale o parziale, del materiale didattico, inclusa la riproduzione, la rielaborazione, la diffusione e la distribuzione dei contenuti stessi mediante qualsiasi mezzo di comunicazione, tra cui piattaforme tecnologiche, supporti o reti telematiche, fatta salva espressa autorizzazione da parte dell'Autore. Qualsiasi utilizzo improprio è sanzionato ai sensi della legge 22 aprile 1941, n. 633 e ss.mm.ii (Protezione del diritto d'autore e di altri diritti connessi al suo esercizio).

TECNOLOGIA

1949 viene presentato alla **Fiera di Milano**
il primo orologio a scatto di cifre

“[...] Remigio, con i modelli di nuova costruzione, ha direttamente legato il movimento dell'orologeria ai congegni che fanno scattare le palette delle ore e dei minuti: per ogni cifra due mezza palette verticali”

Fermo Solari



solari  **udine**

Nome prodotto -
Tipologia Teleindicatore
Progettista Gino Valle
Committente Solari
Anno lancio 1962



Tutti i diritti sono riservati. Questo materiale didattico è ad uso personale ed esclusivo degli studenti ed è coperto da copyright. È severamente vietata qualsiasi ulteriore utilizzazione, totale o parziale, del materiale didattico, inclusa la riproduzione, la rielaborazione, la diffusione e la distribuzione dei contenuti stessi mediante qualsiasi mezzo di comunicazione, tra cui piattaforme tecnologiche, supporti o reti telematiche, fatta salva espressa autorizzazione da parte dell'Autore. Qualsiasi utilizzo improprio è sanzionato ai sensi della legge 22 aprile 1941, n. 633 e ss.mm.ii (Protezione del diritto d'autore e di altri diritti connessi al suo esercizio).

FORMA

Rigorosamente cifre bianche su fondo nero. Il lettering dei numeri presenta un diverso corpo tipografico per ore e minuti: fu ideato da **Massimo Vignelli** dello studio Unimark International (Noorda – Vignelli) alla fine degli anni '60 che utilizzo il font Helvetica con piccole modifiche ottiche.



Teleindicatori alfa-numeric per aeroporti e stazioni ferroviarie di Gino Valle, 1962 per Solari & C. SpA

Gino Valle biografia. Nato a Udine nel 1923 e morto a ottant'anni nel 2003, Gino Valle è stato pittore, architetto, designer, docente universitario. La sua esperienza nel campo dell'industria iniziò, come raccontava egli stesso, in un campo di prigionia in Germania, durante la seconda guerra mondiale.

Solari di Udine S.p.A. è una [società](#) che opera prevalentemente nel settore dei sistemi a [orologeria](#) d'informazione al pubblico, storicamente legatasi al settore dell'orologeria industriale e resasi famosa per l'invenzione dell'[orologio a palette](#) e, in generale, dello [schermo](#) a palette



Tutti i diritti sono riservati. Questo materiale didattico è ad uso personale ed esclusivo degli studenti ed è coperto da copyright. È severamente vietata qualsiasi ulteriore utilizzazione, totale o parziale, del materiale didattico, inclusa la riproduzione, la rielaborazione, la diffusione e la distribuzione dei contenuti stessi mediante qualsiasi mezzo di comunicazione, tra cui piattaforme tecnologiche, supporti o reti telematiche, fatta salva espressa autorizzazione da parte dell'Autore. Qualsiasi utilizzo improprio è sanzionato ai sensi della legge 22 aprile 1941, n. 633 e ss.mm.ii (Protezione del diritto d'autore e di altri diritti connessi al suo esercizio).

FORMA

Ogni immagine scattata ritrae le palette di Cifra 3 sulle 12:58: una scelta precisa, voluta dall'architetto Valle e ancora oggi rispettata in modo che in ogni rappresentazione iconografica gli orologi Solari Lineadesign siano idealmente sincronizzati.

La regolazione dell'ora avviene tramite un disco che fa scattare un meccanismo a molla, che può essere azionato usando una sola mano.

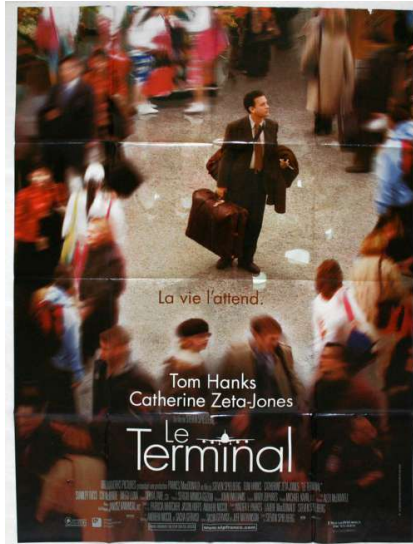
Il secondo elemento cilindrico funge da piedistallo e da alloggiamento per le batterie.



Tutti i diritti sono riservati. Questo materiale didattico è ad uso personale ed esclusivo degli studenti ed è coperto da copyright. È severamente vietata qualsiasi ulteriore utilizzazione, totale o parziale, del materiale didattico, inclusa la riproduzione, la rielaborazione, la diffusione e la distribuzione dei contenuti stessi mediante qualsiasi mezzo di comunicazione, tra cui piattaforme tecnologiche, supporti o reti telematiche, fatta salva espressa autorizzazione da parte dell'Autore. Qualsiasi utilizzo improprio è sanzionato ai sensi della legge 22 aprile 1941, n. 633 e ss.mm.ii (Protezione del diritto d'autore e di altri diritti connessi al suo esercizio).

STILE DI VITA

- Milano – stazione centrale
- Liegi – stazione ferroviaria
- Parigi – aeroporto “Le Bourget”
- Tokio – aeroporto intercontinentale



| Flight | Destination | Time | Remarks | Gate |
|---------|--------------|-------|--------------|------|
| NH 9 | TOKYO | 12.15 | BOARDING | E 61 |
| UA 215 | BUENOS AIRES | 12.20 | BOARDING | B 24 |
| UA 802 | TAIPEI | 1.00 | ON TIME | A 6 |
| UA 801 | TOKYO-SEOUL | 1.00 | 1.40 DELAYED | A 4 |
| UA 1007 | SAN JOSE | 2.00 | CANCELLED | C 43 |
| AC 727 | MONTREAL | 3.00 | | B 26 |
| TA 888 | PARIS ORL | 3.00 | | C 43 |
| AC 717 | TORONTO | 3.10 | ON TIME | B 22 |
| AC 309 | OTTATA | 3.30 | | B 20 |

Tutti i diritti sono riservati. Questo materiale didattico è ad uso personale ed esclusivo degli studenti ed è coperto da copyright. È severamente vietata qualsiasi ulteriore utilizzazione, totale o parziale, del materiale didattico, inclusa la riproduzione, la rielaborazione, la diffusione e la distribuzione dei contenuti stessi mediante qualsiasi mezzo di comunicazione, tra cui piattaforme tecnologiche, supporti o reti telematiche, fatta salva espressa autorizzazione da parte dell'Autore. Qualsiasi utilizzo improprio è sanzionato ai sensi della legge 22 aprile 1941, n. 633 e ss.mm.ii (Protezione del diritto d'autore e di altri diritti connessi al suo esercizio).

SUCCESSO

Steven Spielberg "The Terminal" del 2004
 Solari fa il suo debutto sul grande schermo nel film di Steven Spielberg "The Terminal", progettando per la produzione cinematografica un display su misura



Terminal TWA 1962-2001

Aeroporto JFK di New York

Tutti i diritti sono riservati. Questo materiale didattico è ad uso personale ed esclusivo degli studenti ed è coperto da copyright. È severamente vietata qualsiasi ulteriore utilizzazione, totale o parziale, del materiale didattico, inclusa la riproduzione, la rielaborazione, la diffusione e la distribuzione dei contenuti stessi mediante qualsiasi mezzo di comunicazione, tra cui piattaforme tecnologiche, supporti o reti telematiche, fatta salva espressa autorizzazione da parte dell'Autore. Qualsiasi utilizzo improprio è sanzionato ai sensi della legge 22 aprile 1941, n. 633 e ss.mm.ii (Protezione del diritto d'autore e di altri diritti connessi al suo esercizio).

1962 – Terminal TWA



Terminal TWA 1962-2001

Aeroporto JFK di New York

Tutti i diritti sono riservati. Questo materiale didattico è ad uso personale ed esclusivo degli studenti ed è coperto da copyright. È severamente vietata qualsiasi ulteriore utilizzazione, totale o parziale, del materiale didattico, inclusa la riproduzione, la rielaborazione, la diffusione e la distribuzione dei contenuti stessi mediante qualsiasi mezzo di comunicazione, tra cui piattaforme tecnologiche, supporti o reti telematiche, fatta salva espressa autorizzazione da parte dell'Autore. Qualsiasi utilizzo improprio è sanzionato ai sensi della legge 22 aprile 1941, n. 633 e ss.mm.ii (Protezione del diritto d'autore e di altri diritti connessi al suo esercizio).



Tutti i diritti sono riservati. Questo materiale didattico è ad uso personale ed esclusivo degli studenti ed è coperto da copyright. È severamente vietata qualsiasi ulteriore utilizzazione, totale o parziale, del materiale didattico, inclusa la riproduzione, la rielaborazione, la diffusione e la distribuzione dei contenuti stessi mediante qualsiasi mezzo di comunicazione, tra cui piattaforme tecnologiche, supporti o reti telematiche, fatta salva espressa autorizzazione da parte dell'Autore. Qualsiasi utilizzo improprio è sanzionato ai sensi della legge 22 aprile 1941, n. 633 e ss.mm.ii (Protezione del diritto d'autore e di altri diritti connessi al suo esercizio).



15 maggio 2019 - Hotel TWA

Tutti i diritti sono riservati. Questo materiale didattico è ad uso personale ed esclusivo degli studenti ed è coperto da copyright. È severamente vietata qualsiasi ulteriore utilizzazione, totale o parziale, del materiale didattico, inclusa la riproduzione, la rielaborazione, la diffusione e la distribuzione dei contenuti stessi mediante qualsiasi mezzo di comunicazione, tra cui piattaforme tecnologiche, supporti o reti telematiche, fatta salva espressa autorizzazione da parte dell'Autore. Qualsiasi utilizzo improprio è sanzionato ai sensi della legge 22 aprile 1941, n. 633 e ss.mm.ii (Protezione del diritto d'autore e di altri diritti connessi al suo esercizio).



Tutti i diritti sono riservati. Questo materiale didattico è ad uso personale ed esclusivo degli studenti ed è coperto da copyright. È severamente vietata qualsiasi ulteriore utilizzazione, totale o parziale, del materiale didattico, inclusa la riproduzione, la rielaborazione, la diffusione e la distribuzione dei contenuti stessi mediante qualsiasi mezzo di comunicazione, tra cui piattaforme tecnologiche, supporti o reti telematiche, fatta salva espressa autorizzazione da parte dell'Autore. Qualsiasi utilizzo improprio è sanzionato ai sensi della legge 22 aprile 1941, n. 633 e ss.mm.ii (Protezione del diritto d'autore e di altri diritti connessi al suo esercizio).





Sistema di arredi componibili
Collezione Modern

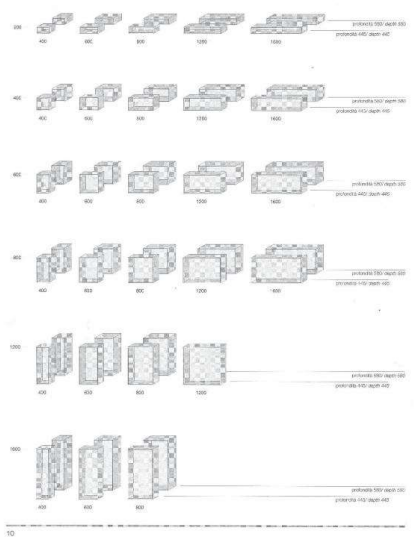
Azienda
Porro

Tutti i diritti sono riservati. Questo materiale didattico è ad uso personale ed esclusivo degli studenti ed è coperto da copyright. È severamente vietata qualsiasi ulteriore utilizzazione, totale o parziale, del materiale didattico, inclusa la riproduzione, la rielaborazione, la diffusione e la distribuzione dei contenuti stessi mediante qualsiasi mezzo di comunicazione, tra cui piattaforme tecnologiche, supporti o reti telematiche, fatta salva espressa autorizzazione da parte dell'Autore. Qualsiasi utilizzo improprio è sanzionato ai sensi della legge 22 aprile 1941, n. 633 e ss.mm.ii (Protezione del diritto d'autore e di altri diritti connessi al suo esercizio).

MODERN

MODULARE
SECTIONAL DESIGN

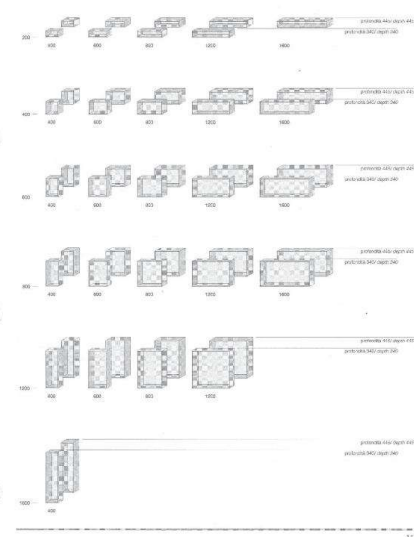
Moduli a terra
Profondità 443/450
Floor standing elements
Depth 443/450



MODERN

MODULARE
SECTIONAL DESIGN

Moduli parete
Profondità 343/445
Floor standing elements
Depth 343/445



Tutti i diritti sono riservati. Questo materiale didattico è ad uso personale ed esclusivo degli studenti ed è coperto da copyright. È severamente vietata qualsiasi ulteriore utilizzazione, totale o parziale, del materiale didattico, inclusa la riproduzione, la rielaborazione, la diffusione e la distribuzione dei contenuti stessi mediante qualsiasi mezzo di comunicazione, tra cui piattaforme tecnologiche, supporti o reti telematiche, fatta salva espressa autorizzazione da parte dell'Autore. Qualsiasi utilizzo improprio è sanzionato ai sensi della legge 22 aprile 1941, n. 633 e ss.mm.ii (Protezione del diritto d'autore e di altri diritti connessi al suo esercizio).

MODERN

MODULI ARITMETICI
SECTIONAL DESIGN

Moduli pensili in cristallo
Profondità 300
Classi: range top elemento
Depth: 300

300
1200
1800
profondità 300 depth 300

Pedane
Profondità 600/800
Bianco
Depth: 600/800

300
600
1200
1800
profondità 600 depth 600
profondità 800 depth 800

300
600
profondità 600 depth 600
profondità 800 depth 800

300
600
1200
1800
profondità 600 depth 600
profondità 800 depth 800

12

MODERN

MODULI ARITMETICI
SECTIONAL DESIGN

Pieno sottoposito
Sospeso in staff

150
300
profondità 300 depth 300
profondità 450 depth 450
profondità 600 depth 600

150
300
profondità 300 depth 300
profondità 450 depth 450
profondità 600 depth 600

150
300
profondità 300 depth 300
profondità 450 depth 450
profondità 600 depth 600

150
300
profondità 300 depth 300
profondità 450 depth 450
profondità 600 depth 600

150
300
profondità 300 depth 300
profondità 450 depth 450
profondità 600 depth 600

Pannello
Pannello

150
300
1000
1400
1800
profondità 300 depth 300
profondità 450 depth 450
profondità 600 depth 600

150
300
1000
1400
1800
profondità 300 depth 300
profondità 450 depth 450
profondità 600 depth 600

13

Tutti i diritti sono riservati. Questo materiale didattico è ad uso personale ed esclusivo degli studenti ed è coperto da copyright. È severamente vietata qualsiasi ulteriore utilizzazione, totale o parziale, del materiale didattico, inclusa la riproduzione, la rielaborazione, la diffusione e la distribuzione dei contenuti stessi mediante qualsiasi mezzo di comunicazione, tra cui piattaforme tecnologiche, supporti o reti telematiche, fatta salva espressa autorizzazione da parte dell'Autore. Qualsiasi utilizzo improprio è sanzionato ai sensi della legge 22 aprile 1941, n. 633 e ss.mm.ii (Protezione del diritto d'autore e di altri diritti connessi al suo esercizio).

Sistema di arredi componibili

Besta

Azienda

IKEA

Tutti i diritti sono riservati. Questo materiale didattico è ad uso personale ed esclusivo degli studenti ed è coperto da copyright. È severamente vietata qualsiasi ulteriore utilizzazione, totale o parziale, del materiale didattico, inclusa la riproduzione, la rielaborazione, la diffusione e la distribuzione dei contenuti stessi mediante qualsiasi mezzo di comunicazione, tra cui piattaforme tecnologiche, supporti o reti telematiche, fatta salva espressa autorizzazione da parte dell'Autore. Qualsiasi utilizzo improprio è sanzionato ai sensi della legge 22 aprile 1941, n. 633 e ss.mm.ii (Protezione del diritto d'autore e di altri diritti connessi al suo esercizio).

BESTÀ TUTTI GLI ELEMENTI E I PREZZI

Caratteristiche tecniche, dimensioni (in cm) e prezzi.
 *INREDA offre il proprio materiale anche come cantiere autoriparabile utilizzando il binario unico soluzione salva spazio.

| | |
|--|--|
| BESTÀ VASSO serie con 60x1927 Marrone-nero 402.08.00 €72 Bianco 502.08.00 €72 | BESTÀ VASSO serie con 60x1927 Marrone-nero 402.08.00 €72 Bianco 502.08.00 €72 |
| BESTÀ VASSO serie con 60x1947 Marrone-nero 502.08.00 €81 Bianco 602.08.00 €81 | BESTÀ VASSO serie con 60x1947 Marrone-nero 502.08.00 €81 Bianco 602.08.00 €81 |
| BESTÀ VASSO serie con 60x1967 Marrone-nero 602.08.00 €41 Bianco 702.08.00 €41 | BESTÀ VASSO serie con 60x1967 Marrone-nero 602.08.00 €41 Bianco 702.08.00 €41 |
| BESTÀ VASSO serie con 60x2020 Marrone-nero 702.08.00 €51.50 Bianco 802.08.00 €51.50 | BESTÀ VASSO serie con 60x2020 Marrone-nero 702.08.00 €51.50 Bianco 802.08.00 €51.50 |

INREDA TUTTI GLI ELEMENTI E I PREZZI

| | |
|--|--|
| INREDA ripiano supplementare in 20x45 Regali ripiano in Cantina area 3x3 41.50 Effetto legno 502.08.00 €3.50 Marrone-nero 602.08.00 €3.50 Bianco 702.08.00 €3.50 | INREDA ripiano supplementare in 20x45 Regali ripiano in Cantina area 3x3 41.50 Effetto legno 502.08.00 €3.50 Marrone-nero 602.08.00 €3.50 Bianco 702.08.00 €3.50 |
| INREDA ripiano supplementare in 20x45 Regali ripiano in Cantina area 3x3 41.50 Effetto legno 502.08.00 €3.50 Marrone-nero 602.08.00 €3.50 Bianco 702.08.00 €3.50 | INREDA ripiano supplementare in 20x45 Regali ripiano in Cantina area 3x3 41.50 Effetto legno 502.08.00 €3.50 Marrone-nero 602.08.00 €3.50 Bianco 702.08.00 €3.50 |
| INREDA ripiano supplementare in 20x45 Regali ripiano in Cantina area 3x3 41.50 Effetto legno 502.08.00 €3.50 Marrone-nero 602.08.00 €3.50 Bianco 702.08.00 €3.50 | INREDA ripiano supplementare in 20x45 Regali ripiano in Cantina area 3x3 41.50 Effetto legno 502.08.00 €3.50 Marrone-nero 602.08.00 €3.50 Bianco 702.08.00 €3.50 |

INREDA TUTTI GLI ELEMENTI E I PREZZI

| | |
|---|---|
| INREDA porta DVD con 51x33. Si può togliere allo ritorno desiderato. Per contenere 26 DVD. Elementi completamente in PVC. Pannello verticali. Gamma Grigio 102.08.00 €5.50 | INREDA ripiano per struttura estensibile con 50x50. Da completare con la struttura estensibile. Nero/Bianco 802.08.00 €16.50 |
| INREDA porta CD con 51x33. Si può togliere allo stesso ritorno. Per contenere 10 CD. Pannello verticali. Gamma Grigio 102.08.00 €5.50 | SUMMERA cassetta sospensione 16 pz. Da completare con la struttura estensibile. Adatto a documenti formato A4. Colori vari 102.08.00 €16.50 |
| INREDA porta DVD con 51x33. Si può togliere allo ritorno desiderato. Per contenere 26 DVD. Elementi completamente in PVC. Pannello verticali. Gamma Grigio 102.08.00 €5.50 | INREDA porta DVD con 51x33. Si può togliere allo ritorno desiderato. Per contenere 26 DVD. Elementi completamente in PVC. Pannello verticali. Gamma Grigio 102.08.00 €5.50 |

INREDA ILLUMINAZIONE

| | |
|---|---|
| INREDA Illuminazione con 10x10. Si può togliere allo ritorno desiderato. Per contenere 10 LED. Elementi completamente in PVC. Pannello verticali. Gamma Grigio 102.08.00 €5.50 | INREDA Illuminazione con 10x10. Si può togliere allo ritorno desiderato. Per contenere 10 LED. Elementi completamente in PVC. Pannello verticali. Gamma Grigio 102.08.00 €5.50 |
|---|---|

ALTRI ACCESSORI INTERNI

| | |
|--|---|
| KASSETT scintille con coperchio 2 pz. ripiano. Marrone/Bianco. Nero/Bianco con 20x20x10 41.50 | PLUGBOX scintille con coperchio con 20x20x10. Bianco 302.08.00 €6.50 |
| BLADIS scintille con coperchio con 27x21x10. Bianco 302.08.00 €6.50 | PLUGBOX scintille con coperchio per DVD con 27x21x10. Bianco 302.08.00 €6.50 |
| BLADIS scintille con coperchio con 27x21x10. Bianco 302.08.00 €6.50 | BLADIS scintille con coperchio con 27x21x10. Bianco 302.08.00 €6.50 |

Tutti i diritti sono riservati. Questo materiale didattico è ad uso personale ed esclusivo degli studenti ed è coperto da copyright. È severamente vietata qualsiasi ulteriore utilizzazione, totale o parziale, del materiale didattico, inclusa la riproduzione, la rielaborazione, la diffusione e la distribuzione dei contenuti stessi mediante qualsiasi mezzo di comunicazione, tra cui piattaforme tecnologiche, supporti o reti telematiche, fatta salva espressa autorizzazione da parte dell'Autore. Qualsiasi utilizzo improprio è sanzionato ai sensi della legge 22 aprile 1941, n. 633 e ss.mm.ii (Protezione del diritto d'autore e di altri diritti connessi al suo esercizio).

Edilizia
Ferramenta

Bagno
Ceramica

Tendaggi
Imbottiti

Arredo

Light
Design

Ufficio
Hotel



Pitture int - ext
Porte
Maniglie
Profili e cerniere
Componenti vari
Tranciati
Laminati
Sandwich

Sanitari
Rubinetteria
Arredo Bagno
Ceramica

Tende tecniche int-ext
Tende decorative
Binari
Carte da parati
Tappeti - stuoie
Imbottiti
Divani
Letti

Arredo Classico
Arredo moderno
Sedute
Complementi
Arredo int - ext
Italia-Estero

Illuminazione Classica
Illuminazione moderna
DECORATIVA
ARCHITETTURALE
Elettrico
Camera intelligente
Saloni e Fiere

Arredo Ufficio
Sedute tecniche uff.
Banchi Bar
Refrigerazione
Accessori Hotel
Comunicaz. V. Hotel
Set di Cortesia

Tutti i diritti sono riservati. Questo materiale didattico è ad uso personale ed esclusivo degli studenti ed è coperto da copyright. È severamente vietata qualsiasi ulteriore utilizzazione, totale o parziale, del materiale didattico, inclusa la riproduzione, la rielaborazione, la diffusione e la distribuzione dei contenuti stessi mediante qualsiasi mezzo di comunicazione, tra cui piattaforme tecnologiche, supporti o reti telematiche, fatta salva espressa autorizzazione da parte dell'Autore. Qualsiasi utilizzo improprio è sanzionato ai sensi della legge 22 aprile 1941, n. 633 e ss.mm.ii (Protezione del diritto d'autore e di altri diritti connessi al suo esercizio).