

INFORMAZIONI PRELIMINARI

Prima di iniziare a sviluppare un progetto di interni è necessario acquisire informazioni:

1. Documentazione disponibile
2. Sopralluogo
3. Raccolta informazioni
4. Rilievo

1. DOCUMENTAZIONE DISPONIBILE

- Precedenti pratiche edilizie
- Visura storica catastale
- PRGC regolamenti e norme tecniche
- Normativa di riferimento
- Google maps
- Ecc.

2. SOPRALUOGO

- Acquisizione dei dati
- Progettare il rilievo (valutare possibili problemi)
- Analisi delle parti degli elementi
- Tempi, strumenti e accessibilità
- Definizione del programma dei lavori
- Edotipi: schizzi che riproducono dimensioni e proporzioni

3. RACCOLTA INFORMAZIONI

Posizionamento del sito:

- Ci sono attività commerciali
- Guardare i campanelli per capire chi occupa gli immobili
- Come sono fatte le porte di accesso
- Ecc.

Pro e contro:

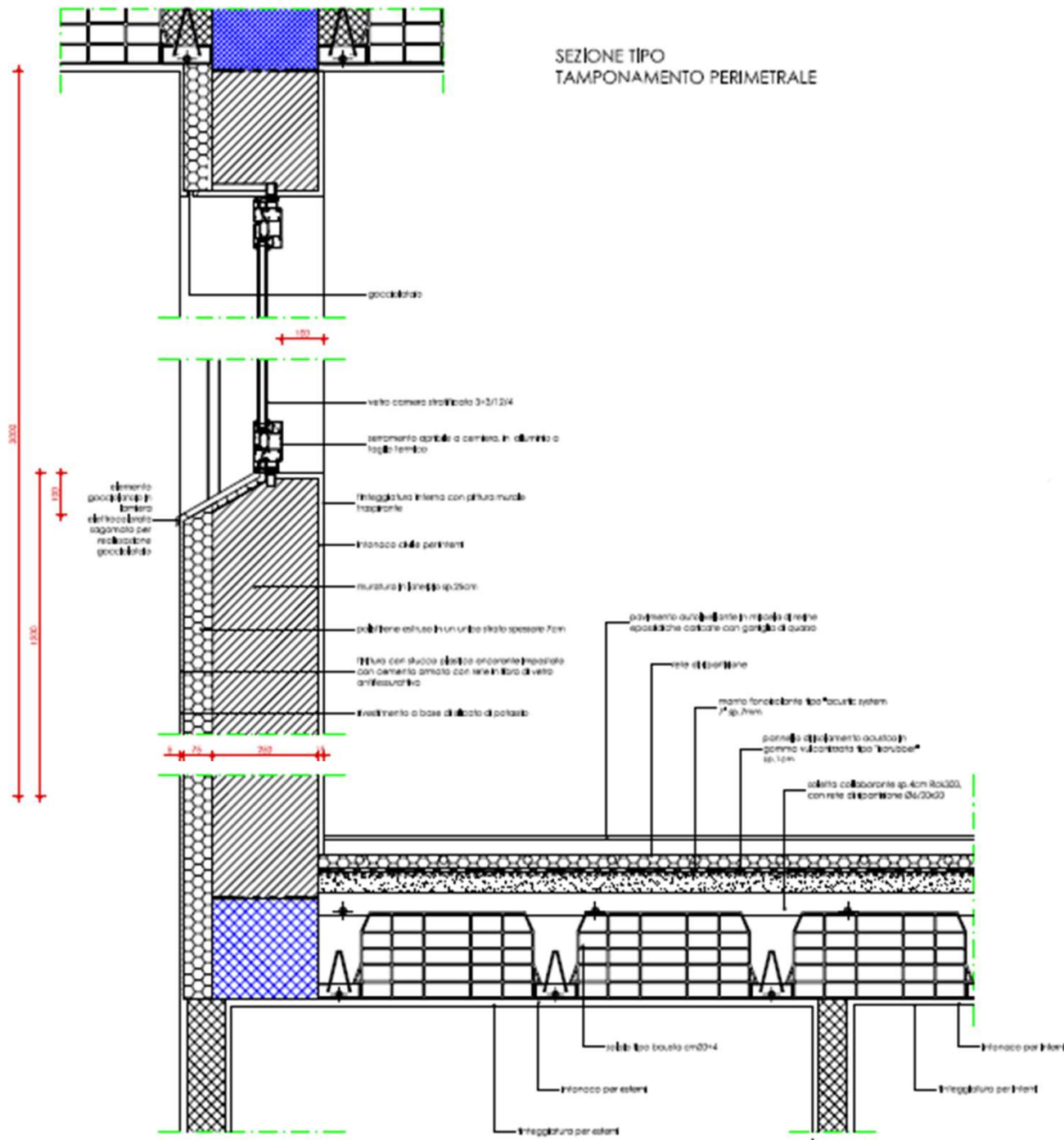
- Strada rumorosa
- Vista (bella/brutta)
- Presenza di parchi
- Presenza di edifici alti
- Presenza di pista ciclabile
- Ecc.

3. RILIEVO

- Rilievo metrico/individuazione delle geometrie
 - Rilievo geometrico DIRETTO: le misure vengono prelevate direttamente sull'oggetto, che deve essere accessibile
 - Rilievo geometrico INDIRETTO: le misure vengono prelevate con l'ausilio di strumenti ottici senza entrare in contatto con l'oggetto
- Rilievo materico
- Rilievo tipologico-strutturale
- Rilievo tecniche costruttive
- Rilievo colore

ANALISI

- Analisi dei flussi delle persone (dove si muovono, dove si fermano) esterno all'edificio
- Analisi climatica/ soleggiamento
- Viste, acustica, privacy
- Scomposizione per parti (anche se si interviene solo in una unità devo capire tutto l'edificio)
- Analisi funzionale (stato di fatto)
- Analisi della conformazione (interno/esterno) del manufatto
- Analisi delle tecniche costruttive (ipotesi pacchetti murari)
- Analisi delle strutture murarie (individuare le parti portanti e/o i vincoli impiantistici)
- Analisi dello stato di conservazione
- Analisi degli impianti e delle attrezzature





«se faccio vivere diecimila persone in un quartiere da me progettato, non c'è dubbio che influisco sul comportamento di diecimila persone per un periodo medio di dieci anni. Nessuna comunicazione è quindi così potenzialmente efficace come l'architettura: essa incide sull'esistenza stessa degli individui, li obbliga a determinati comportamenti»

Giovanni Klaus Koenig