

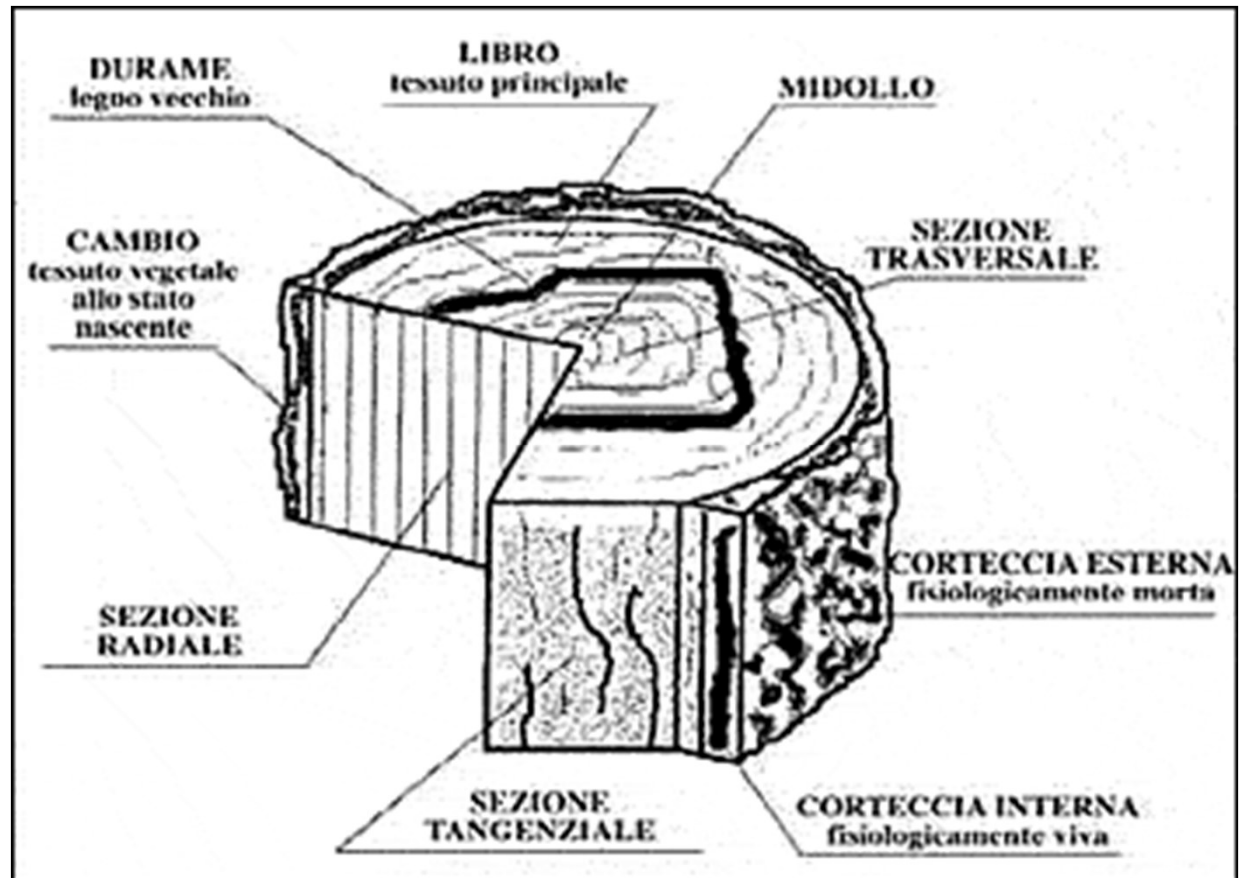
LEGNO

1. Resistente in relazione al suo peso
2. Isola termicamente e elettricamente
3. Ha buone proprietà acustiche
4. È anisotropo
5. Densità $1,3 \text{ g/cm}^3 \div 0,2 \text{ g/cm}^3$



LEGNO

1. Massello
2. Legno Lamellare
3. Tranciato di legno
4. Pannelli
 - a) Compensato
 - b) Truciolato
 - c) OSB
 - d) MDF
5. Legno Curvato
6. Pasta di cellulosa
7. Carta





LEGNO CURVATO

- Il legno viene *ammorbidito* tramite il trattamento con vapore
- L'elemento di legno viene inserito in uno stampo
- Il materiale viene essiccato

14

Produttore: **GTV**

Progettista: **Michael Thonet**

Anno di Produzione: **1859**



1819

Michael Thonet apre una falegnameria ed ebanisteria



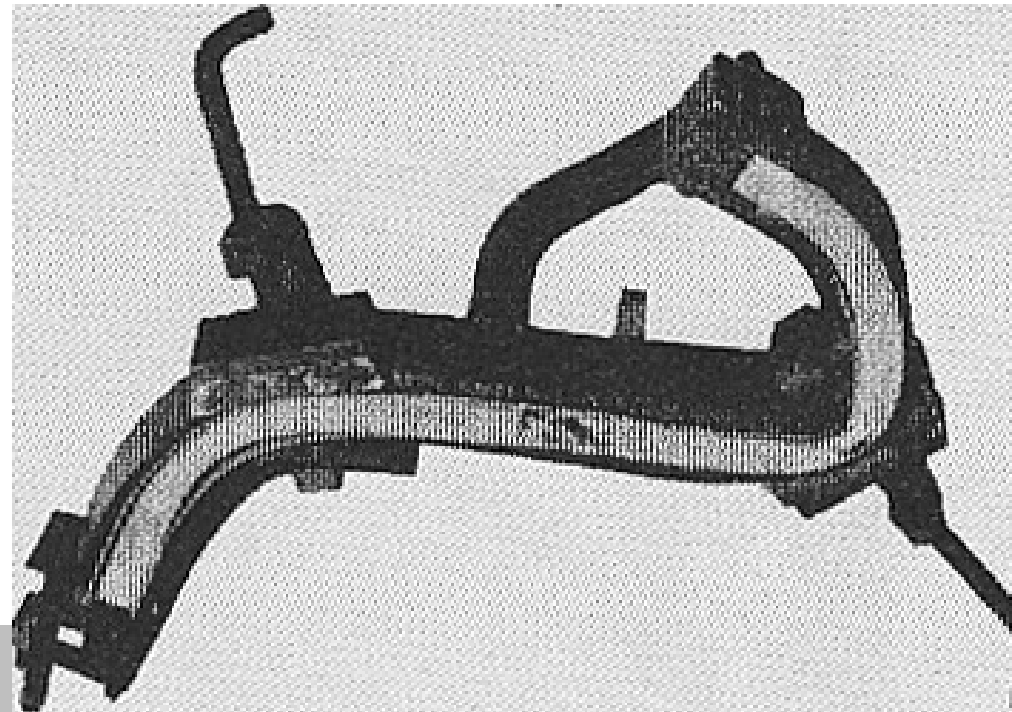
1836 – 1840 sedia Boppard produzione Thonet

Tutti i diritti sono riservati. Questo materiale didattico è ad uso personale ed esclusivo degli studenti ed è coperto da copyright. È severamente vietata qualsiasi ulteriore utilizzazione, totale o parziale, del materiale didattico, inclusa la riproduzione, la rielaborazione, la diffusione e la distribuzione dei contenuti stessi mediante qualsiasi mezzo di comunicazione, tra cui piattaforme tecnologiche, supporti o reti telematiche, fatta salva espressa autorizzazione da parte dell'Autore. Qualsiasi utilizzo improprio è sanzionato ai sensi della legge 22 aprile 1941, n. 633 e ss.mm.ii (Protezione del diritto d'autore e di altri diritti connessi al suo esercizio).

1830

INNOVAZIONE TECNICA

Inumidire elementi di legno
per poterli curvare
Sagomare i pezzi in
casseforme metalliche
Essiccazione per fissare la
conformazione



•Casseforme per la curvatura del legno

1

1. Scomposizione lineare



2

1. Scomposizione lineare
2. Resistenza per forma



3

1. Scomposizione lineare
2. Resistenza per forma
3. Variazione delle sezioni resistenti



4

1. Scomposizione lineare
2. Resistenza per forma
3. Variazione delle sezioni resistenti
4. Connessioni
 - Tangenza
 - Intreccio
 - Compenetrazione



5

1. Scomposizione lineare
2. Resistenza per forma
3. Variazione delle sezioni resistenti
4. Connessioni
 - Tangenza
 - Compenetrazione
 - Intreccio
5. Mediazioni tornite



6

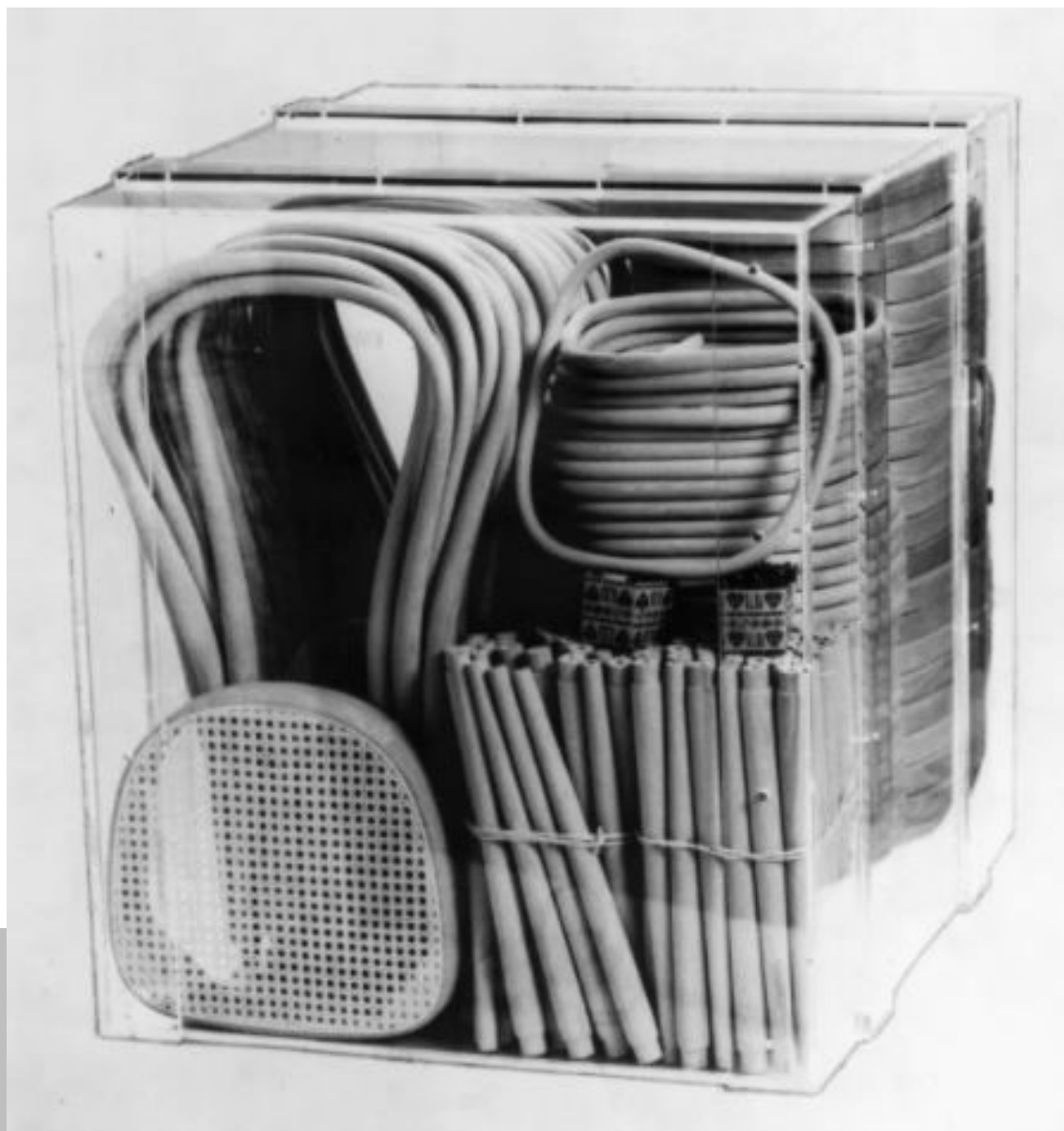
1. Scomposizione lineare
2. Resistenza per forma
3. Variazione delle sezioni resistenti
4. Connessioni
 - Tangenza
 - Compenetrazione
 - Intreccio
5. Mediazioni tornite
6. Spazio diaframmato



7

1. Scomposizione lineare
2. Resistenza per forma
3. Variazione delle sezioni resistenti
4. Connessioni
 - Tangenza
 - Compenetrazione
 - Intreccio
5. Mediazioni tornite
6. Spazio diaframmato
7. Trasparenza della struttura

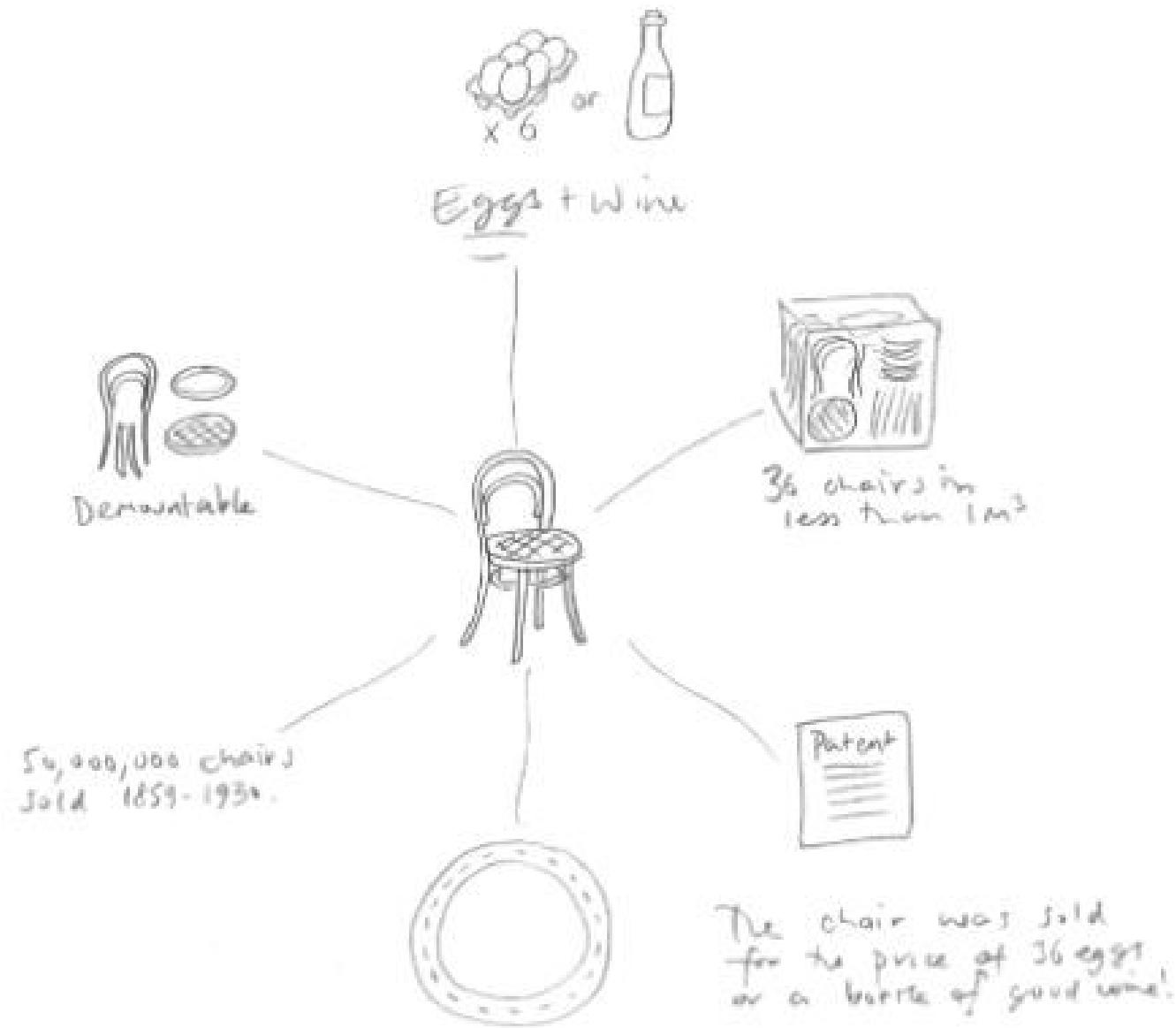




L'ingombro di spedizione di 36 sedie smontate. Courtesy of Thonet GmbH

Tutti i diritti sono riservati. Questo materiale didattico è ad uso personale ed esclusivo degli studenti ed è coperto da copyright. È severamente vietata qualsiasi ulteriore utilizzazione, totale o parziale, del materiale didattico, inclusa la riproduzione, la rielaborazione, la diffusione e la distribuzione dei contenuti stessi mediante qualsiasi mezzo di comunicazione, tra cui piattaforme tecnologiche, supporti o reti telematiche, fatta salva espressa autorizzazione da parte dell'Autore. Qualsiasi utilizzo improprio è sanzionato ai sensi della legge 22 aprile 1941, n. 633 e ss.mm.ii (Protezione del diritto d'autore e di altri diritti connessi al suo esercizio).

è stato
calcolato che
costasse
quanto 36 uova
o una bottiglia
di buon vino;
perfettamente
smontabile, si
potevano
spedire 36
sedie in meno
di 1 mq
(circa 50 euro
attuali)



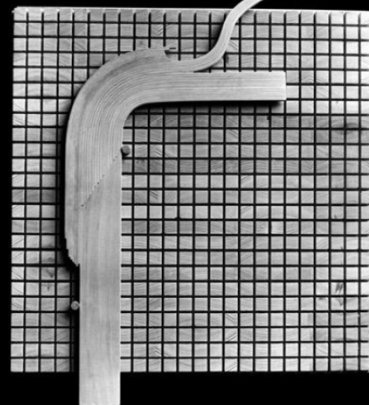
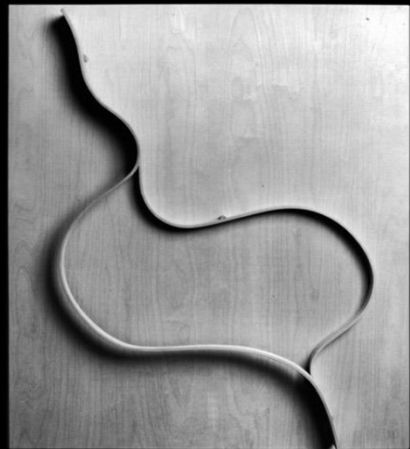
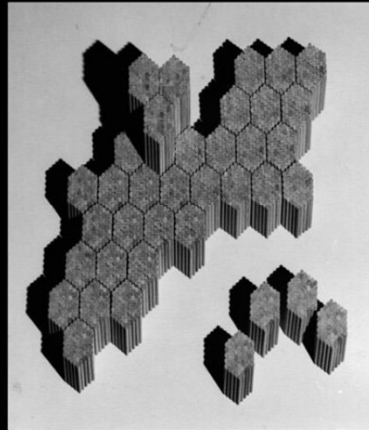
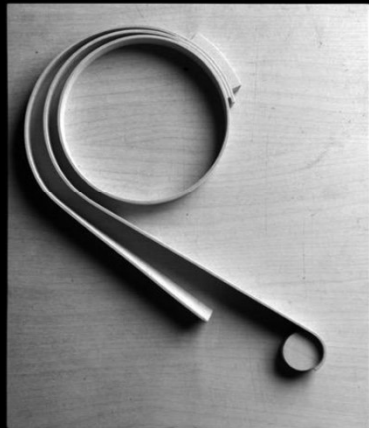
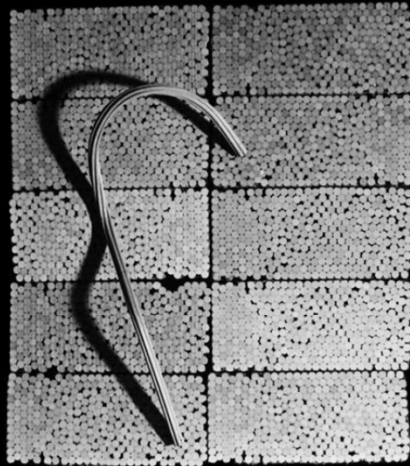
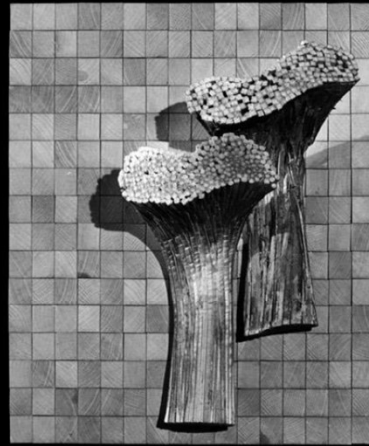
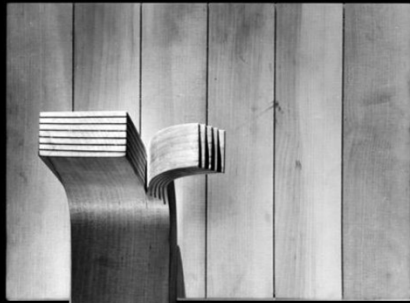
Lo schizzo è di Jasper Morrison

4000
50000000
40

Sedute al giorno

Pezzi realizzati in

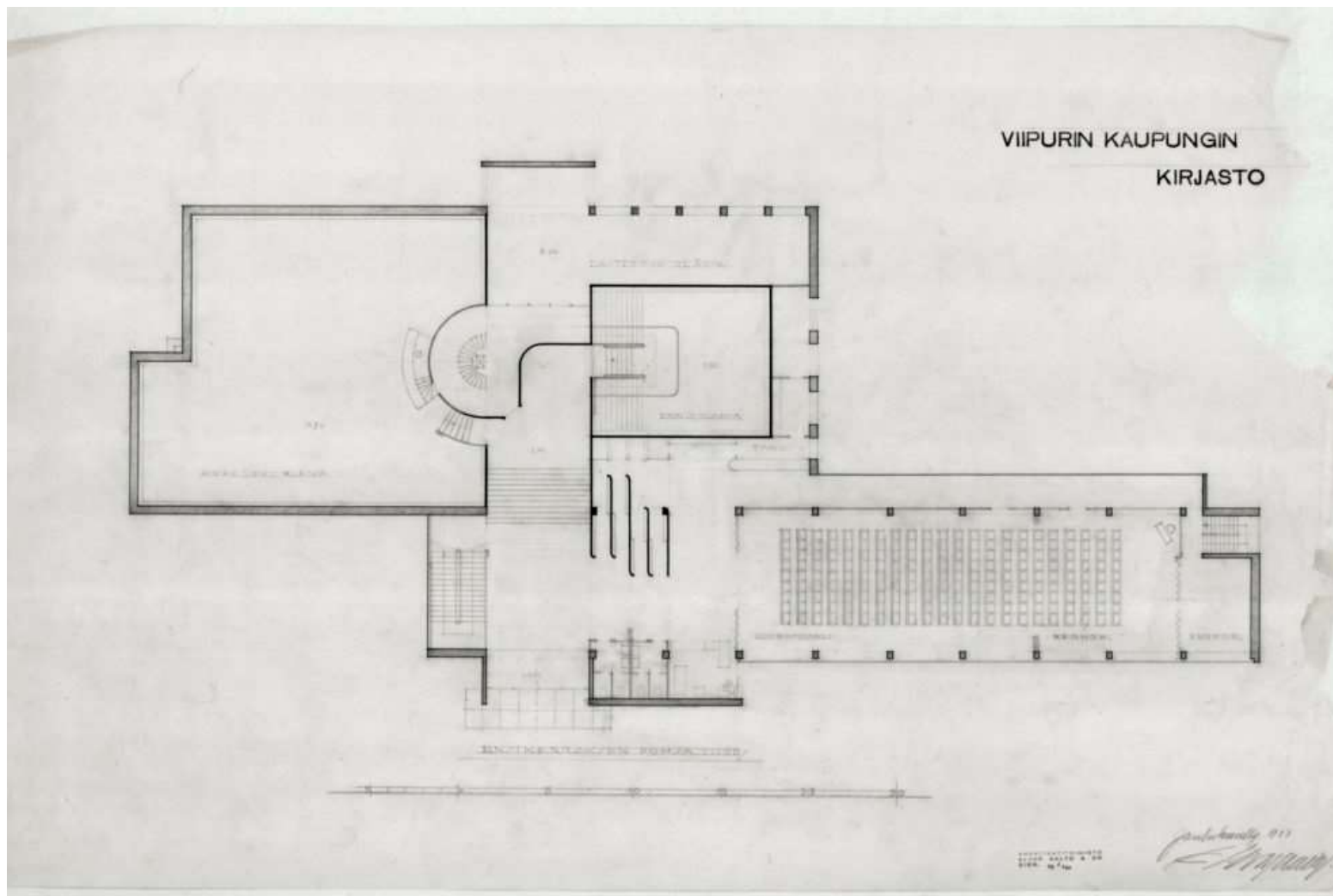
anni

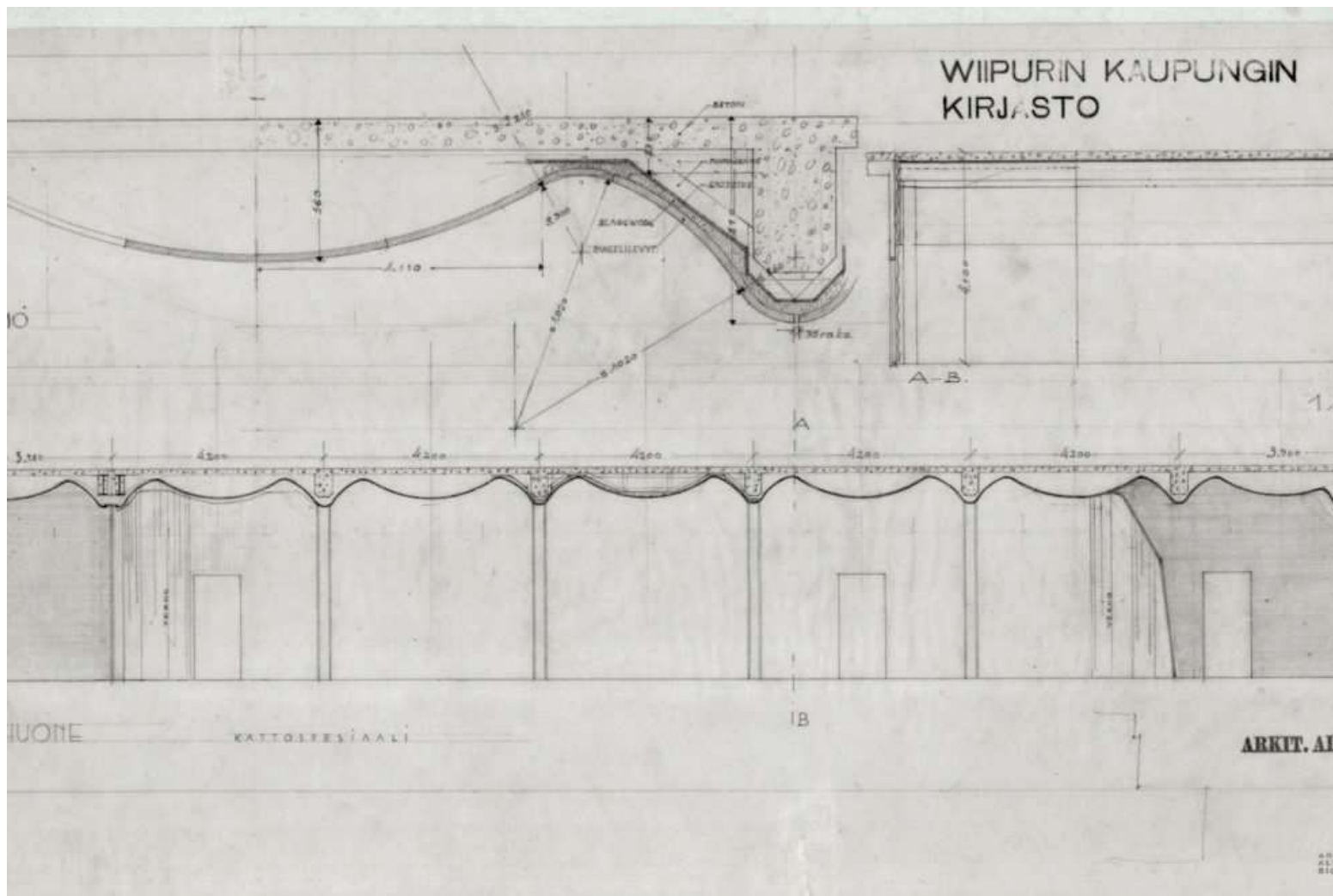




Nome prodotto	Biblioteca di Vyborg
Ubicazione	Vyborg
Progettista	Alvar Aalto e Aino Marsio-Aalto
Committente	Maria Lallukka
Anno lancio	1927-1935





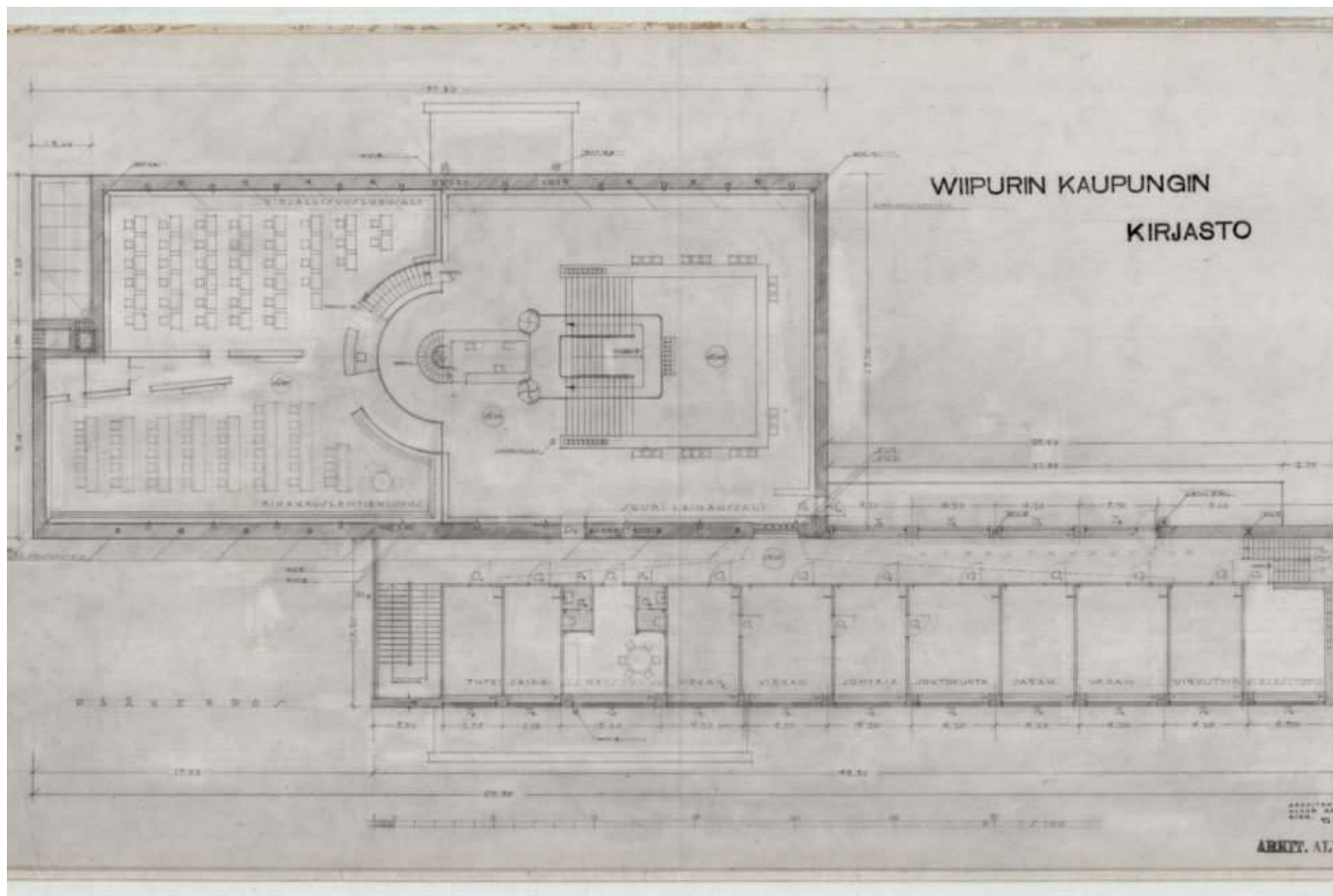


22,5 x 68 cm



DIAGRAMMA ACUSTICO DI UN DIBATTITO
L'INTERVENTO DI UN PARTECIPANTE DAL FONDO DELLA SALA

— REFLESSIONE IN AVANTI —
— REFLESSIONE INDIETRO —





Tutti i diritti sono riservati. Questo materiale didattico è ad uso personale ed esclusivo degli studenti ed è coperto da copyright. È severamente vietata qualsiasi ulteriore utilizzazione, totale o parziale, del materiale didattico, inclusa la riproduzione, la rielaborazione, la diffusione e la distribuzione dei contenuti stessi mediante qualsiasi mezzo di comunicazione, tra cui piattaforme tecnologiche, supporti o reti telematiche, fatta salva espressa autorizzazione da parte dell'Autore. Qualsiasi utilizzo improprio è sanzionato ai sensi della legge 22 aprile 1941, n. 633 e ss.mm.ii (Protezione del diritto d'autore e di altri diritti connessi al suo esercizio).



Tutti i diritti sono riservati. Questo materiale didattico è ad uso personale ed esclusivo degli studenti ed è coperto da copyright. È severamente vietata qualsiasi ulteriore utilizzazione, totale o parziale, del materiale didattico, inclusa la riproduzione, la rielaborazione, la diffusione e la distribuzione dei contenuti stessi mediante qualsiasi mezzo di comunicazione, tra cui piattaforme tecnologiche, supporti o reti telematiche, fatta salva espressa autorizzazione da parte dell'Autore. Qualsiasi utilizzo improprio è sanzionato ai sensi della legge 22 aprile 1941, n. 633 e ss.mm.ii (Protezione del diritto d'autore e di altri diritti connessi al suo esercizio).



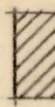
4,3x2,8



4,5x2,8



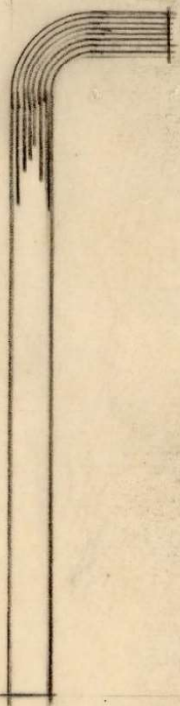
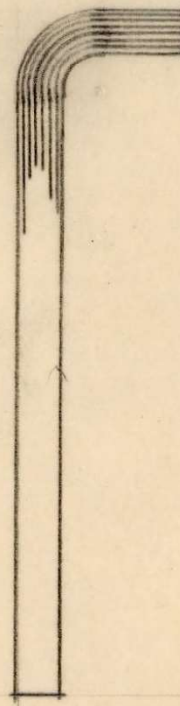
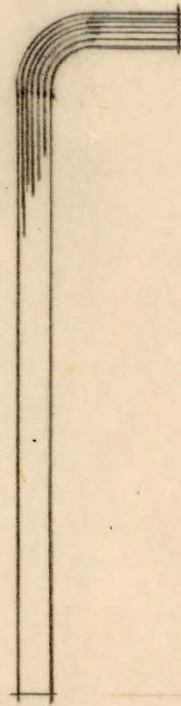
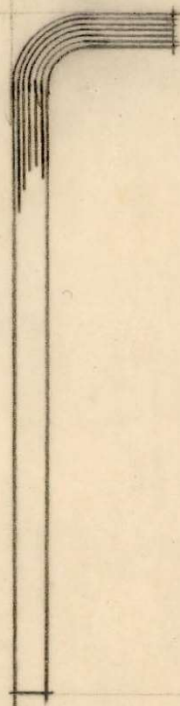
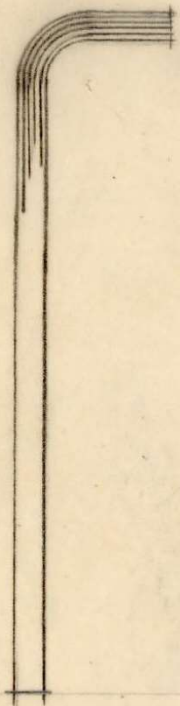
5,3x3,2



6,5x4



9x4,0



: 75 CM
 57
 53,5
 46,7
 41
 40

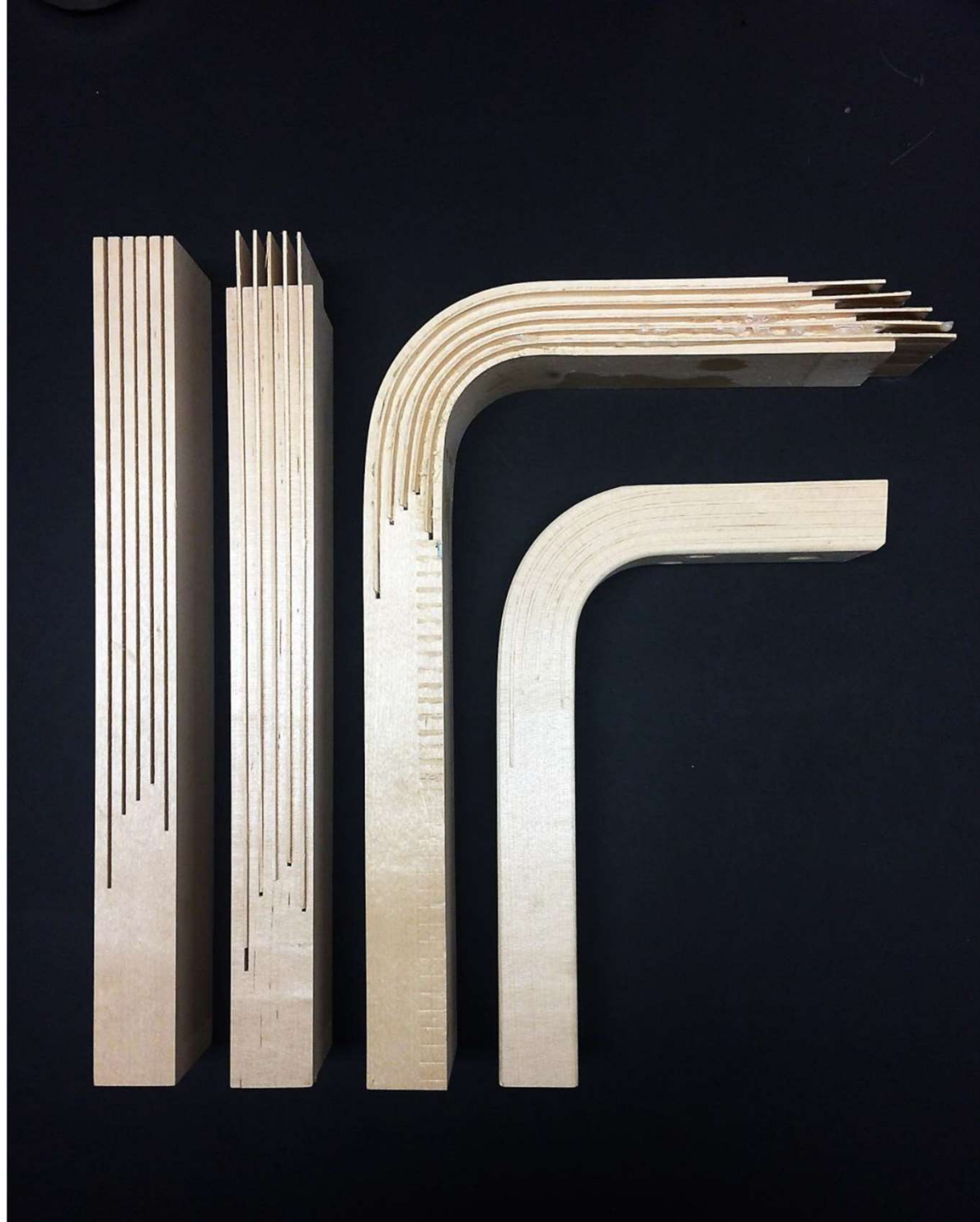
53,5
 45

67
 65
 40
 27
 20

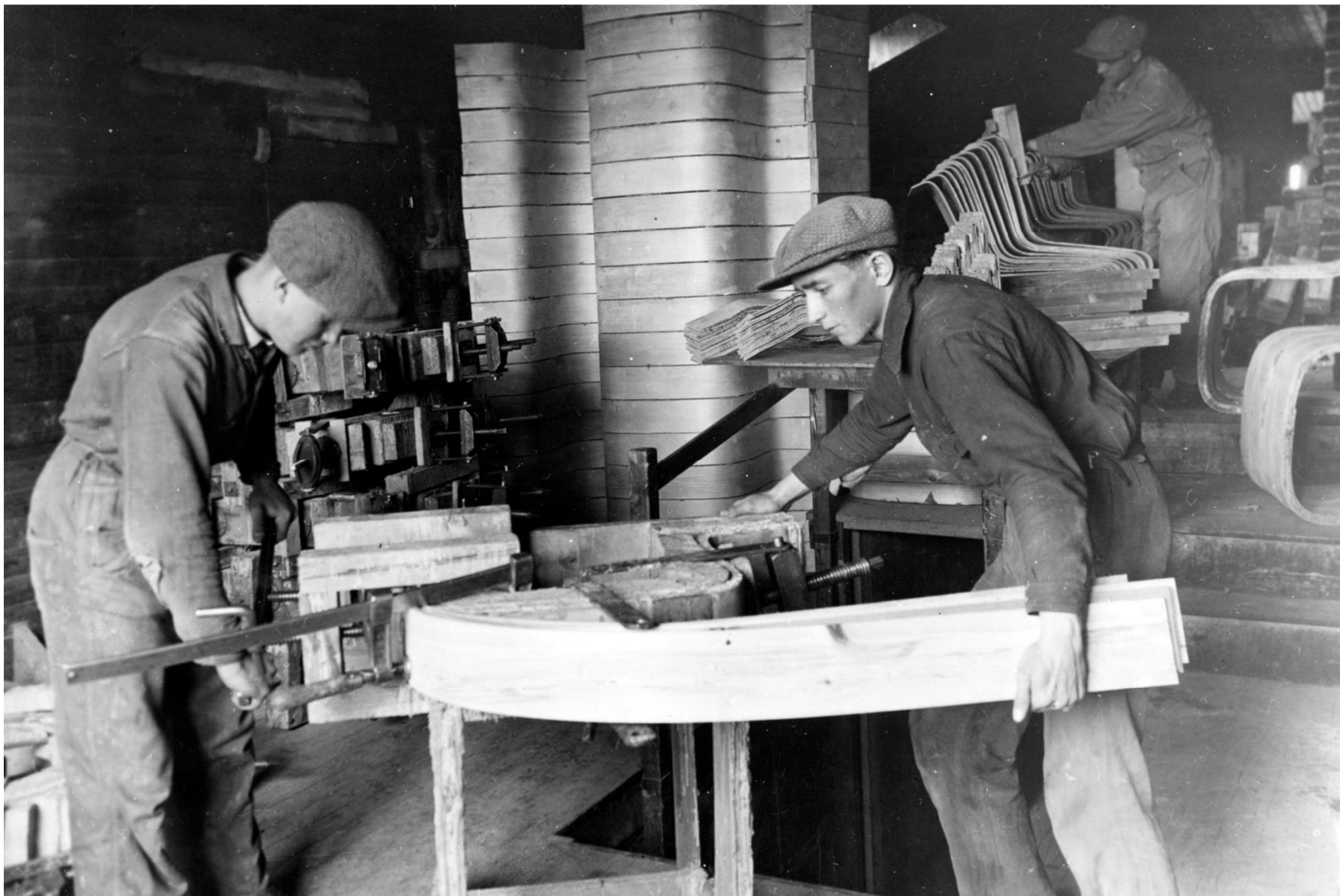
67
 65,5
 60

68
 64

ARTEK
 COP...
 som ALVAR AA
 No



Tutti i diritti sono riservati. Questo materiale didattico è ad uso personale ed esclusivo degli studenti ed è coperto da copyright. È severamente vietata qualsiasi ulteriore utilizzazione, totale o parziale, del materiale didattico, inclusa la riproduzione, la rielaborazione, la diffusione e la distribuzione dei contenuti stessi mediante qualsiasi mezzo di comunicazione, tra cui piattaforme tecnologiche, supporti o reti telematiche, fatta salva espressa autorizzazione da parte dell'Autore. Qualsiasi utilizzo improprio è sanzionato ai sensi della legge 22 aprile 1941, n. 633 e ss.mm.ii (Protezione del diritto d'autore e di altri diritti connessi al suo esercizio).



Tutti i diritti sono riservati. Questo materiale didattico è ad uso personale ed esclusivo degli studenti ed è coperto da copyright. È severamente vietata qualsiasi ulteriore utilizzazione, totale o parziale, del materiale didattico, inclusa la riproduzione, la rielaborazione, la diffusione e la distribuzione dei contenuti stessi mediante qualsiasi mezzo di comunicazione, tra cui piattaforme tecnologiche, supporti o reti telematiche, fatta salva espressa autorizzazione da parte dell'Autore. Qualsiasi utilizzo improprio è sanzionato ai sensi della legge 22 aprile 1941, n. 633 e ss.mm.ii (Protezione del diritto d'autore e di altri diritti connessi al suo esercizio).





Tutti i diritti sono riservati. Questo materiale didattico è ad uso personale ed esclusivo degli studenti ed è coperto da copyright. È severamente vietata qualsiasi ulteriore utilizzazione, totale o parziale, del materiale didattico, inclusa la riproduzione, la rielaborazione, la diffusione e la distribuzione dei contenuti stessi mediante qualsiasi mezzo di comunicazione, tra cui piattaforme tecnologiche, supporti o reti telematiche, fatta salva espressa autorizzazione da parte dell'Autore. Qualsiasi utilizzo improprio è sanzionato ai sensi della legge 22 aprile 1941, n. 633 e ss.mm.ii (Protezione del diritto d'autore e di altri diritti connessi al suo esercizio).





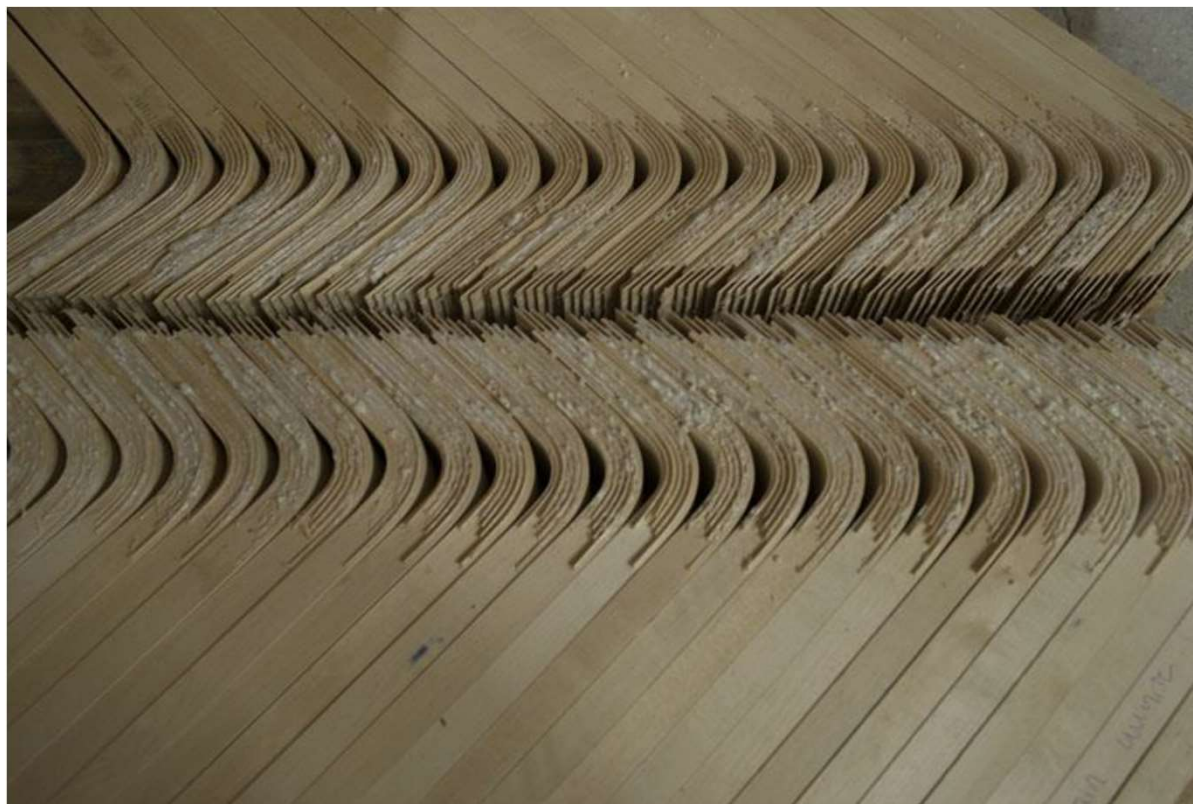








Tutti i diritti sono riservati. Questo materiale didattico è ad uso personale ed esclusivo degli studenti ed è coperto da copyright. È severamente vietata qualsiasi ulteriore utilizzazione, totale o parziale, del materiale didattico, inclusa la riproduzione, la rielaborazione, la diffusione e la distribuzione dei contenuti stessi mediante qualsiasi mezzo di comunicazione, tra cui piattaforme tecnologiche, supporti o reti telematiche, fatta salva espressa autorizzazione da parte dell'Autore. Qualsiasi utilizzo improprio è sanzionato ai sensi della legge 22 aprile 1941, n. 633 e ss.mm.ii (Protezione del diritto d'autore e di altri diritti connessi al suo esercizio).





Tutti i diritti sono riservati. Questo materiale didattico è ad uso personale ed esclusivo degli studenti ed è coperto da copyright. È severamente vietata qualsiasi ulteriore utilizzazione, totale o parziale, del materiale didattico, inclusa la riproduzione, la rielaborazione, la diffusione e la distribuzione dei contenuti stessi mediante qualsiasi mezzo di comunicazione, tra cui piattaforme tecnologiche, supporti o reti telematiche, fatta salva espressa autorizzazione da parte dell'Autore. Qualsiasi utilizzo improprio è sanzionato ai sensi della legge 22 aprile 1941, n. 633 e ss.mm.ii (Protezione del diritto d'autore e di altri diritti connessi al suo esercizio).





Sgabello per la biblioteca di Viipuri di Alvar Aalto per Artek - 1935

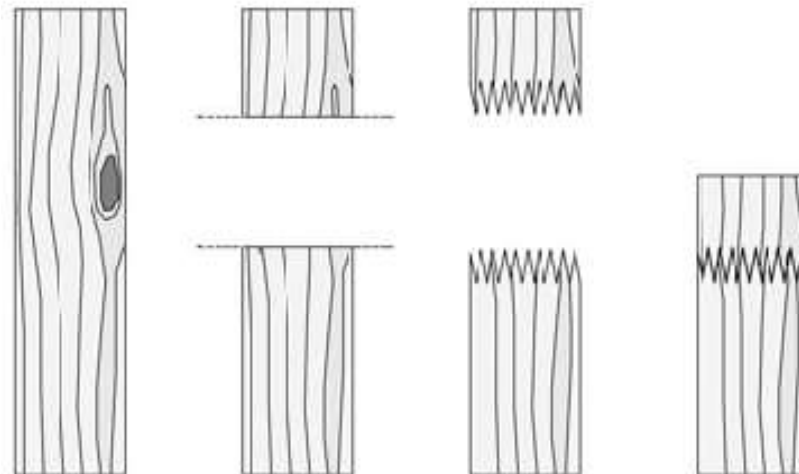
SUGHERO

- È una corteccia
- È impermeabile ai liquidi e ai gas
- Ottimo isolante: termico, elettrico e acustico
- È molto elastico



LEGNO LAMELLARE

- Composto da lamelle giuntate, incollate e sovrapposte tra loro con fibre parallele
- La giunzione è usualmente del tipo a dita
- Il controllo di qualità sulle lamelle elimina i difetti
- Le lamelle possono essere impregnate
- Il comportamento al fuoco è migliore
- Se sottoposto a cicli di bagnamento e asciugamento può andare incontro a fenomeni di delaminamento



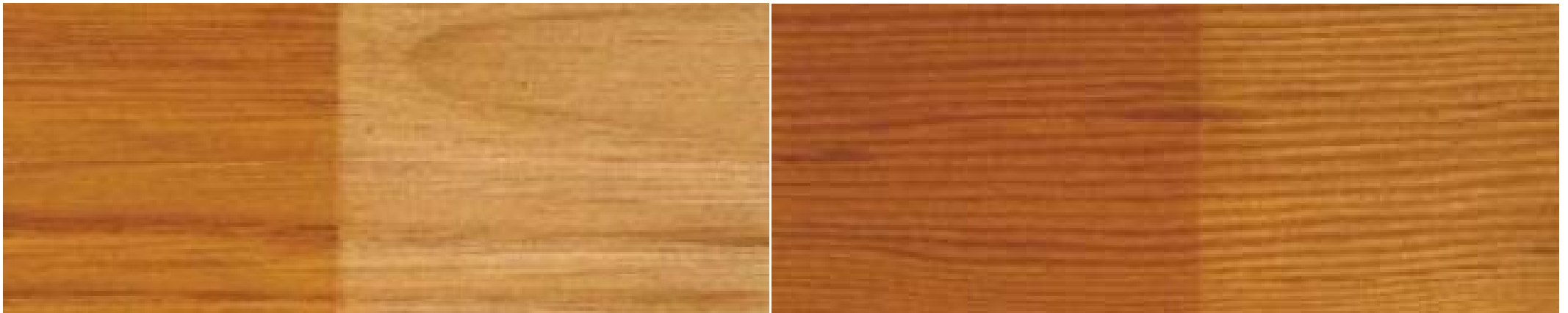
MICROLAMELLARI

e altri composti strutturali a base di sfogliati di legno

- Microlamellare: realizzato con sfogliati in lastre incollate in parallelo (commercialmente noto come Micro-Lam e Kerto)
- Parallel Strand Lumber (commercialmente noto come Parallam): sviluppato in Canada nel 1970 è costituito da strisce di sfogliato sp. 3mm
- Commercialmente noto come Intrallam è un materiale realizzato in USA incollando lunghe e larghe scaglie parallele

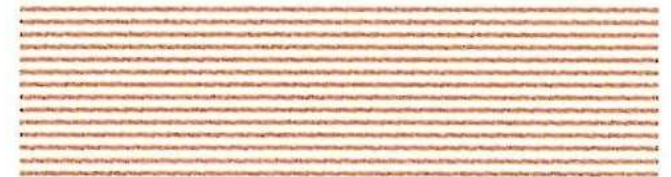
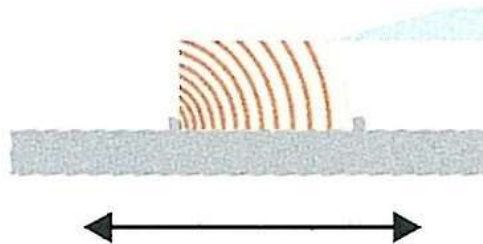
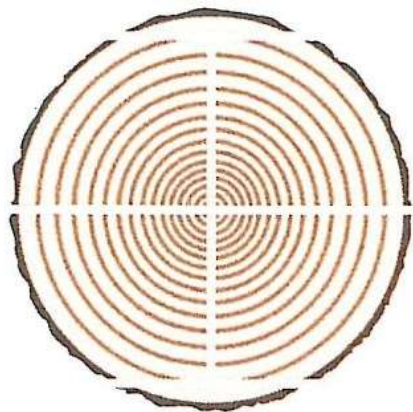
TRANCIATO DI LEGNO/IMPIALLACCIO

- Tranciatura sul largo
 - tranciatura parallela a una delle facce
 - Disegno fiammato
- Tranciatura alla francese – tranciatura parallela al raggio
 - Parallelo al raggio
 - Disegno rigato
- Tranciatura alla svedese
 - Perpendicolare al raggio
 - Disegno fiammato
- Tranciatura all'italiana
 - Perpendicolare all'asse mediano
 - Disegno fiammato e rigato



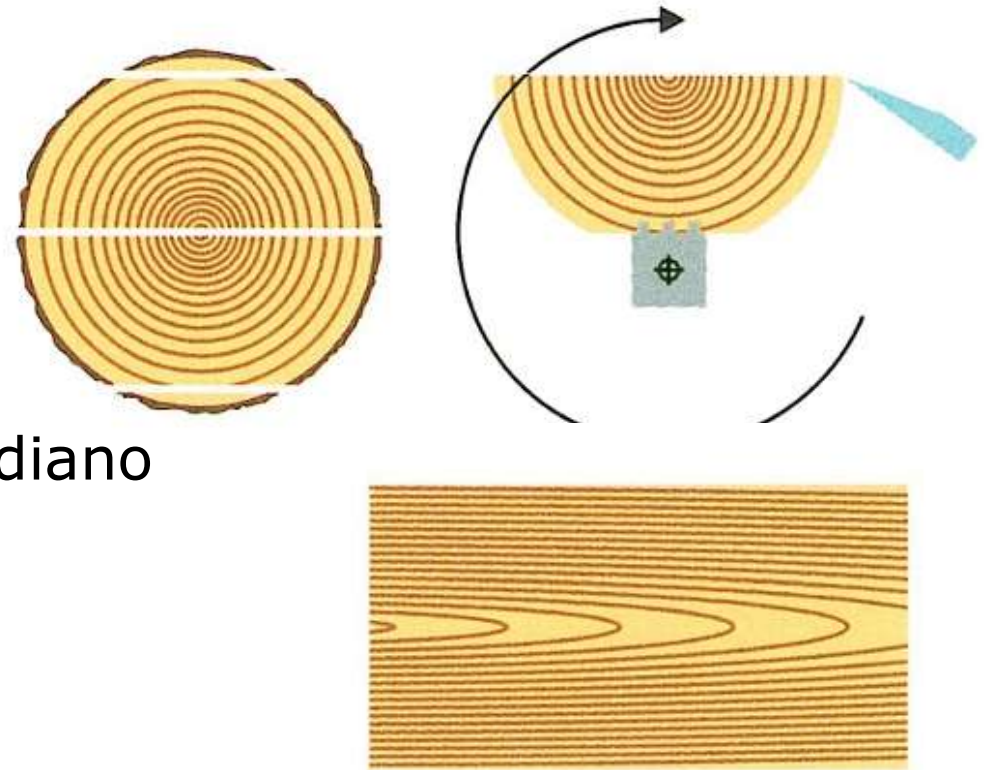
TRANCIATO DI LEGNO/IMPIALLACCIO

- Tranciatura sul largo
 - tranciatura parallela a una delle facce
 - Disegno fiammato
- Tranciatura alla francese – tranciatura parallela al raggio
 - Parallelo al raggio
 - Disegno rigato



TRANCIATO DI LEGNO/IMPIALLACCIO

- Tranciatura sul largo
 - tranciatura parallela a una delle facce
 - Disegno fiammato
- Tranciatura alla francese – tranciatura parallela al raggio
 - Parallelo al raggio
 - Disegno rigato
- Tranciatura alla svedese
 - Perpendicolare al raggio
 - Disegno fiammato
- Tranciatura all'italiana
 - Perpendicolare all'asse mediano
 - Disegno fiammato e rigato



TRANCIATO DI LEGNO/IMPIALLACCIO

Sottile strato di legno di massimo 30/10 utilizzato per nobilitare un pannello

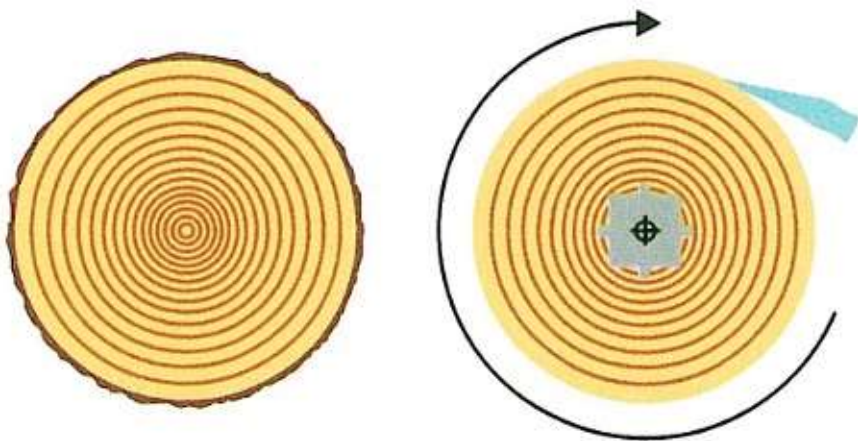
- Tranciatura sul largo
 - tranciatura parallela a una delle facce
 - Disegno fiammato
- Tranciatura alla francese – tranciatura parallela al raggio
 - Parallelo al raggio
 - Disegno rigato
- Tranciatura alla svedese
 - Perpendicolare al raggio
 - Disegno fiammato
- Tranciatura all'italiana
 - Perpendicolare all'asse mediano
 - Disegno fiammato e rigato
- Derullato



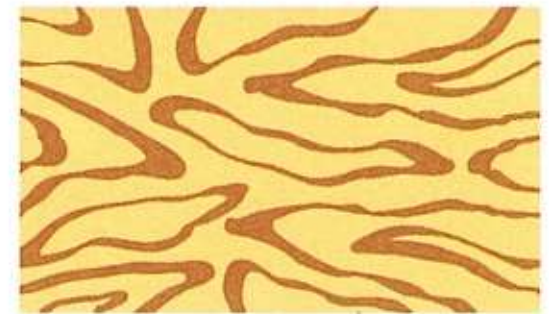
TRANCIATO DI LEGNO/IMPIALLACCIO

- Derullato

Tipo di lavorazione



Prodotto



TRANCIATO DI LEGNO/IMPIALLACCIO

Sottile strato di legno di massimo 30/10 utilizzato per nobilitare un pannello

- Tranciatura sul largo
 - tranciatura parallela a una delle facce
 - Disegno fiammato
- Tranciatura alla francese – tranciatura parallela al raggio
 - Parallelo al raggio
 - Disegno rigato
- Tranciatura alla svedese
 - Perpendicolare al raggio
 - Disegno fiammato
- Tranciatura all'italiana
 - Perpendicolare all'asse mediano
 - Disegno fiammato e rigato
- Derullato
- Precomposto





Modelli vari
Produzione: **W-eye**
Progettista: **Matteo Ragni**
Anno di Produzione: **2011**



Modelli vari
Produzione: **W-eye**
Progettista: **Matteo Ragni**
Anno di Produzione: **2011**

Modelli vari
Produzione: **W-eye**
Progettista: **Matteo Ragni**
Anno di Produzione: **2011**





Nome prodotto	Molded Plywood Leg Splint
Tipologia	Stecca
Progettista	Charles & Rey Eames
Committente	-
Anno lancio	1942





© Eames Office



Tutti i diritti sono riservati. Questo materiale didattico è ad uso esclusivo e non può essere copiato, riprodotto, distribuito o utilizzato in qualsiasi modo senza la permesso scritto dell'Autore. Qualsiasi utilizzo improprio è vietato.

Lounge Chair

Produttore: **Herman Miller/Vitra**

Progettista: **Charles & Ray Eames**

Anno di Produzione: **1954**



Tutti i diritti sono riservati. Questo materiale didattico è ad uso personale ed esclusivo degli studenti ed è coperto da copyright. È severamente vietata qualsiasi ulteriore utilizzazione, totale o parziale, del materiale didattico, inclusa la riproduzione, la rielaborazione, la diffusione e la distribuzione dei contenuti stessi mediante qualsiasi mezzo di comunicazione, tra cui piattaforme tecnologiche, supporti o reti telematiche, fatta salva espressa autorizzazione da parte dell'Autore. Qualsiasi utilizzo improprio è sanzionato ai sensi della legge 22 aprile 1941, n. 633 e ss.mm.ii (Protezione del diritto d'autore e di altri diritti connessi al suo esercizio).



Tutti i diritti sono riservati. Questo materiale didattico è ad uso personale ed esclusivo degli studenti ed è coperto da copyright. È severamente vietata qualsiasi ulteriore utilizzazione, totale o parziale, del materiale didattico, inclusa la riproduzione, la rielaborazione, la diffusione e la distribuzione dei contenuti stessi mediante qualsiasi mezzo di comunicazione, tra cui piattaforme tecnologiche, supporti o reti telematiche, fatta salva espressa autorizzazione da parte dell'Autore. Qualsiasi utilizzo improprio è sanzionato ai sensi della legge 22 aprile 1941, n. 633 e ss.mm.ii (Protezione del diritto d'autore e di altri diritti connessi al suo esercizio).

Three Skin

Produttore: **Moroso**

Progettista: **Ron Arad**

Anno di Produzione: **2004**



Tutti i diritti sono riservati. Questo materiale didattico è ad uso personale ed esclusivo degli studenti ed è coperto da copyright. È severamente vietata qualsiasi ulteriore utilizzazione, totale o parziale, del materiale didattico, inclusa la riproduzione, la rielaborazione, la diffusione e la distribuzione dei contenuti stessi mediante qualsiasi mezzo di comunicazione, tra cui piattaforme tecnologiche, supporti o reti telematiche, fatta salva espressa autorizzazione da parte dell'Autore. Qualsiasi utilizzo improprio è sanzionato ai sensi della legge 22 aprile 1941, n. 633 e ss.mm.ii (Protezione del diritto d'autore e di altri diritti connessi al suo esercizio).

LEGNO COMPENSATO

- Normalmente ricavato per derullaggio
- Composto da strati sottili di legno (sfogliati) 1÷3mm
- Fogli sovrapposti con diverso orientamento delle fibre
- Anisotropia è inversamente proporzionale al numero degli strati
- Normalmente composti da un numero dispari di strati
- Se composti da un numero pari di fogli, quelli centrali sono incollati con le fibre nello stesso verso



LEGNO COMPENSATO

- Normalmente ricavato per derullaggio
- Composto da strati sottili di legno (sfogliati) 1÷3mm
- Fogli sovrapposti con diverso orientamento delle fibre
- Anisotropia è inversamente proporzionale al numero degli strati
- Normalmente composti da un numero dispari di strati
- Se composti da un numero pari di fogli, quelli centrali sono incollati con le fibre nello stesso verso

PANIFORTI

Sono dei particolari tipi di compensato in cui tra gli strati vengono incollati dei listelli di legno





Ripple

Produzione: **Horm**

Progettista: **Toyo Ito**

Anno di Produzione: **2003**

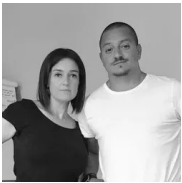


Ripple

Produzione: **Horm**

Progettista: **Toyo Ito**

Anno di Produzione: **2003**



papemblood

Nome prodotto	Papemblood®
Tipologia	Multistrato
Progettista	Studio Pagni Baldi
Committente	A.Shed
Anno lancio	2023
Materiali	Cartone riciclato colorato in pasta, foglio di compensato di pioppo, tranciato in bambù
Tecnologia	Incollaggio a freddo con colla vinilica senza formaldeide
Brevetti	Domanda di brevetto internazionale n° PCT/IB2024/051 159 del 08/02/2024, estensione della domanda di brevetto europeo n° 1020230000048 33 del 14/03/2023



TRUCIOLATO

- Composto da legno triturato essiccato additivato con adesivi
- Le parti esterne hanno solitamente granulometria inferiore a quella centrale
- Pressato a temperatura elevata per attivare gli adesivi
- Spessore variabile da 2mm a 4 cm
- Il bordo ha caratteristiche diverse dalla superficie del pannello





Hub

Produzione: **Fantoni**

Progettista: **Matteo Ragni**

Anno di Produzione: **2014**

Tutti i diritti sono riservati. Questo materiale didattico è ad uso personale ed esclusivo degli studenti ed è coperto da copyright. È severamente vietata qualsiasi ulteriore utilizzazione, totale o parziale, del materiale didattico, inclusa la riproduzione, la rielaborazione, la diffusione e la distribuzione dei contenuti stessi mediante qualsiasi mezzo di comunicazione, tra cui piattaforme tecnologiche, supporti o reti telematiche, fatta salva espressa autorizzazione da parte dell'Autore. Qualsiasi utilizzo improprio è sanzionato ai sensi della legge 22 aprile 1941, n. 633 e ss.mm.ii (Protezione del diritto d'autore e di altri diritti connessi al suo esercizio).



Hub

Produzione: **Fantoni**

Progettista: **Matteo Ragni**

Anno di Produzione: **2014**

Tutti i diritti sono riservati. Questo materiale didattico è ad uso personale ed esclusivo degli studenti ed è coperto da copyright. È severamente vietata qualsiasi ulteriore utilizzazione, totale o parziale, del materiale didattico, inclusa la riproduzione, la rielaborazione, la diffusione e la distribuzione dei contenuti stessi mediante qualsiasi mezzo di comunicazione, tra cui piattaforme tecnologiche, supporti o reti telematiche, fatta salva espressa autorizzazione da parte dell'Autore. Qualsiasi utilizzo improprio è sanzionato ai sensi della legge 22 aprile 1941, n. 633 e ss.mm.ii (Protezione del diritto d'autore e di altri diritti connessi al suo esercizio).



Hub

Produzione: **Fantoni**

Progettista: **Matteo Ragni**

Anno di Produzione: **2014**

Tutti i diritti sono riservati. Questo materiale didattico è ad uso personale ed esclusivo degli studenti ed è coperto da copyright. È severamente vietata qualsiasi ulteriore utilizzazione, totale o parziale, del materiale didattico, inclusa la riproduzione, la rielaborazione, la diffusione e la distribuzione dei contenuti stessi mediante qualsiasi mezzo di comunicazione, tra cui piattaforme tecnologiche, supporti o reti telematiche, fatta salva espressa autorizzazione da parte dell'Autore. Qualsiasi utilizzo improprio è sanzionato ai sensi della legge 22 aprile 1941, n. 633 e ss.mm.ii (Protezione del diritto d'autore e di altri diritti connessi al suo esercizio).



Hub

Produzione: **Fantoni**

Progettista: **Matteo Ragni**

Anno di Produzione: **2014**

Tutti i diritti sono riservati. Questo materiale didattico è ad uso personale ed esclusivo degli studenti ed è coperto da copyright. È severamente vietata qualsiasi ulteriore utilizzazione, totale o parziale, del materiale didattico, inclusa la riproduzione, la rielaborazione, la diffusione e la distribuzione dei contenuti stessi mediante qualsiasi mezzo di comunicazione, tra cui piattaforme tecnologiche, supporti o reti telematiche, fatta salva espressa autorizzazione da parte dell'Autore. Qualsiasi utilizzo improprio è sanzionato ai sensi della legge 22 aprile 1941, n. 633 e ss.mm.ii (Protezione del diritto d'autore e di altri diritti connessi al suo esercizio).

OSB (Oriented Strand Board)

- Pannello composto da scaglie di legno con rapporto dimensionale 10:1
- All'interno le scaglie sono orientate perpendicolarmente o casualmente
- All'esterno le scaglie sono parallele alla superficie



Casa Texugueira

Ubicazione: **Leiria / Portogallo**

Progettista: **Contaminar Arquitectos**

Anno di Produzione: **2013**



Tutti i diritti sono riservati. Questo materiale didattico è ad uso personale ed esclusivo degli studenti ed è coperto da copyright. È severamente vietata qualsiasi ulteriore utilizzazione, totale o parziale, del materiale didattico, inclusa la riproduzione, la rielaborazione, la diffusione e la distribuzione dei contenuti stessi mediante qualsiasi mezzo di comunicazione, tra cui piattaforme tecnologiche, supporti o reti telematiche, fatta salva espressa autorizzazione da parte dell'Autore. Qualsiasi utilizzo improprio è sanzionato ai sensi della legge 22 aprile 1941, n. 633 e ss.mm.ii (Protezione del diritto d'autore e di altri diritti connessi al suo esercizio).

Casa Texugueira

Ubicazione: **Leiria / Portogallo**

Progettista: **Contaminar Arquitectos**

Anno di Produzione: **2013**



Tutti i diritti sono riservati. Questo materiale didattico è ad uso personale ed esclusivo degli studenti ed è coperto da copyright. È severamente vietata qualsiasi ulteriore utilizzazione, totale o parziale, del materiale didattico, inclusa la riproduzione, la rielaborazione, la diffusione e la distribuzione dei contenuti stessi mediante qualsiasi mezzo di comunicazione, tra cui piattaforme tecnologiche, supporti o reti telematiche, fatta salva espressa autorizzazione da parte dell'Autore. Qualsiasi utilizzo improprio è sanzionato ai sensi della legge 22 aprile 1941, n. 633 e ss.mm.ii (Protezione del diritto d'autore e di altri diritti connessi al suo esercizio).

Casa Texugueira

Ubicazione: **Leiria / Portogallo**

Progettista: **Contaminar Arquitectos**

Anno di Produzione: **2013**



Tutti i diritti sono riservati. Questo materiale didattico è ad uso personale ed esclusivo degli studenti ed è coperto da copyright. È severamente vietata qualsiasi ulteriore utilizzazione, totale o parziale, del materiale didattico, inclusa la riproduzione, la rielaborazione, la diffusione e la distribuzione dei contenuti stessi mediante qualsiasi mezzo di comunicazione, tra cui piattaforme tecnologiche, supporti o reti telematiche, fatta salva espressa autorizzazione da parte dell'Autore. Qualsiasi utilizzo improprio è sanzionato ai sensi della legge 22 aprile 1941, n. 633 e ss.mm.ii (Protezione del diritto d'autore e di altri diritti connessi al suo esercizio).

Casa Texugueira

Ubicazione: **Leiria / Portogallo**

Progettista: **Contaminar Arquitectos**

Anno di Produzione: **2013**



Tutti i diritti sono riservati. Questo materiale didattico è ad uso personale ed esclusivo degli studenti ed è coperto da copyright. È severamente vietata qualsiasi ulteriore utilizzazione, totale o parziale, del materiale didattico, inclusa la riproduzione, la rielaborazione, la diffusione e la distribuzione dei contenuti stessi mediante qualsiasi mezzo di comunicazione, tra cui piattaforme tecnologiche, supporti o reti telematiche, fatta salva espressa autorizzazione da parte dell'Autore. Qualsiasi utilizzo improprio è sanzionato ai sensi della legge 22 aprile 1941, n. 633 e ss.mm.ii (Protezione del diritto d'autore e di altri diritti connessi al suo esercizio).

Casa Texugueira

Ubicazione: **Leiria / Portogallo**

Progettista: **Contaminar Arquitectos**

Anno di Produzione: **2013**



Tutti i diritti sono riservati. Questo materiale didattico è ad uso personale ed esclusivo degli studenti ed è coperto da copyright. È severamente vietata qualsiasi ulteriore utilizzazione, totale o parziale, del materiale didattico, inclusa la riproduzione, la rielaborazione, la diffusione e la distribuzione dei contenuti stessi mediante qualsiasi mezzo di comunicazione, tra cui piattaforme tecnologiche, supporti o reti telematiche, fatta salva espressa autorizzazione da parte dell'Autore. Qualsiasi utilizzo improprio è sanzionato ai sensi della legge 22 aprile 1941, n. 633 e ss.mm.ii (Protezione del diritto d'autore e di altri diritti connessi al suo esercizio).

Fondazione Prada

Ubicazione: **Milano**

Progettista: **OMA**

Anno di Produzione: **2015**



Tutti i diritti sono riservati. Questo materiale didattico è ad uso personale ed esclusivo degli studenti ed è coperto da copyright. È severamente vietata qualsiasi ulteriore utilizzazione, totale o parziale, del materiale didattico, inclusa la riproduzione, la rielaborazione, la diffusione e la distribuzione dei contenuti stessi mediante qualsiasi mezzo di comunicazione, tra cui piattaforme tecnologiche, supporti o reti telematiche, fatta salva espressa autorizzazione da parte dell'Autore. Qualsiasi utilizzo improprio è sanzionato ai sensi della legge 22 aprile 1941, n. 633 e ss.mm.ii (Protezione del diritto d'autore e di altri diritti connessi al suo esercizio).

Fondazione Prada

Ubicazione: **Milano**

Progettista: **OMA**

Anno di Produzione: **2015**



Tutti i diritti sono riservati. Questo materiale didattico è ad uso personale ed esclusivo degli studenti ed è coperto da copyright. È severamente vietata qualsiasi ulteriore utilizzazione, totale o parziale, del materiale didattico, inclusa la riproduzione, la rielaborazione, la diffusione e la distribuzione dei contenuti stessi mediante qualsiasi mezzo di comunicazione, tra cui piattaforme tecnologiche, supporti o reti telematiche, fatta salva espressa autorizzazione da parte dell'Autore. Qualsiasi utilizzo improprio è sanzionato ai sensi della legge 22 aprile 1941, n. 633 e ss.mm.ii (Protezione del diritto d'autore e di altri diritti connessi al suo esercizio).

Fondazione Prada

Ubicazione: **Milano**

Progettista: **OMA**

Anno di Produzione: **2015**



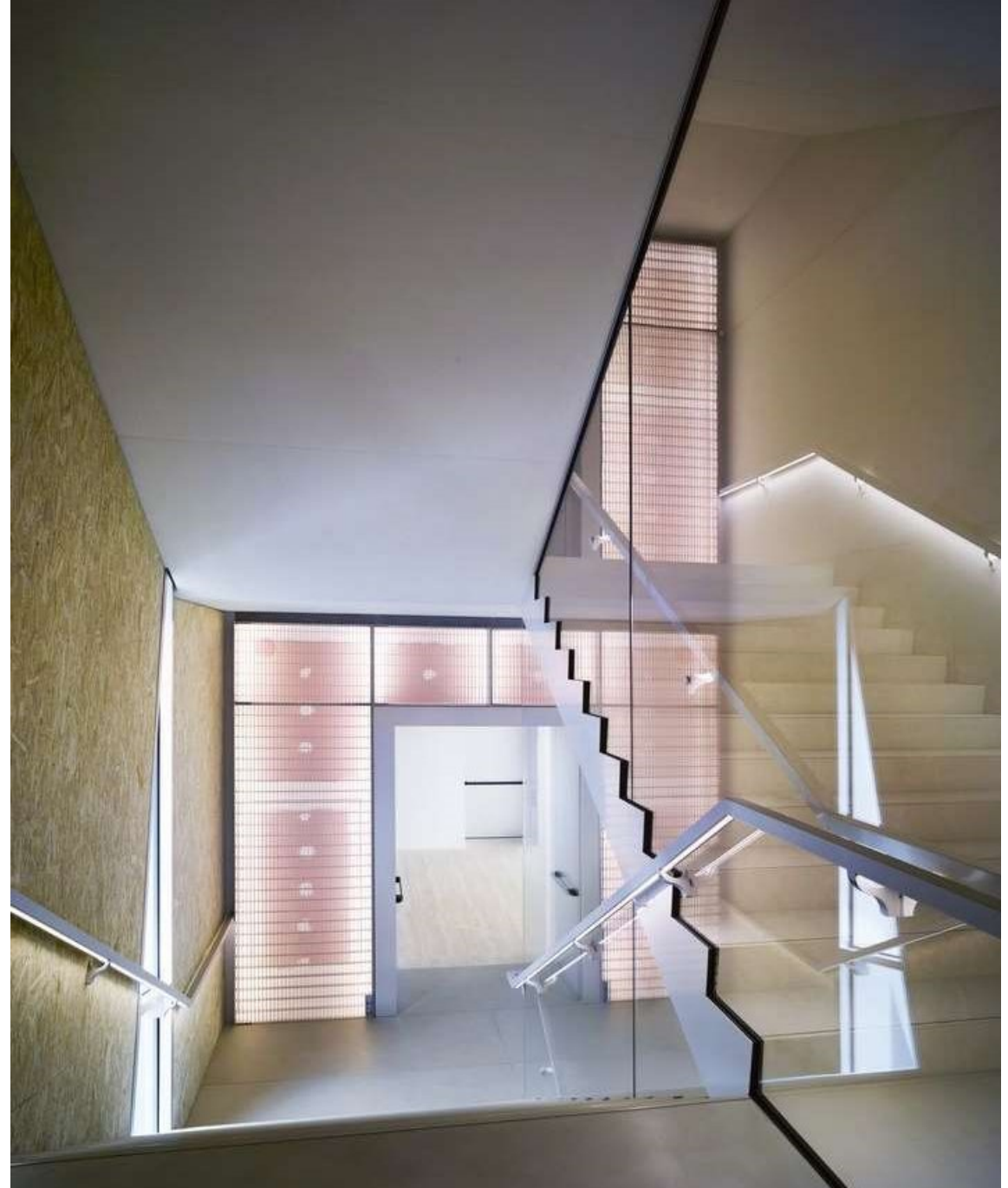
Tutti i diritti sono riservati. Questo materiale didattico è ad uso personale ed esclusivo degli studenti ed è coperto da copyright. È severamente vietata qualsiasi ulteriore utilizzazione, totale o parziale, del materiale didattico, inclusa la riproduzione, la rielaborazione, la diffusione e la distribuzione dei contenuti stessi mediante qualsiasi mezzo di comunicazione, tra cui piattaforme tecnologiche, supporti o reti telematiche, fatta salva espressa autorizzazione da parte dell'Autore. Qualsiasi utilizzo improprio è sanzionato ai sensi della legge 22 aprile 1941, n. 633 e ss.mm.ii (Protezione del diritto d'autore e di altri diritti connessi al suo esercizio).

Fondazione Prada

Ubicazione: **Milano**

Progettista: **OMA**

Anno di Produzione: **2015**



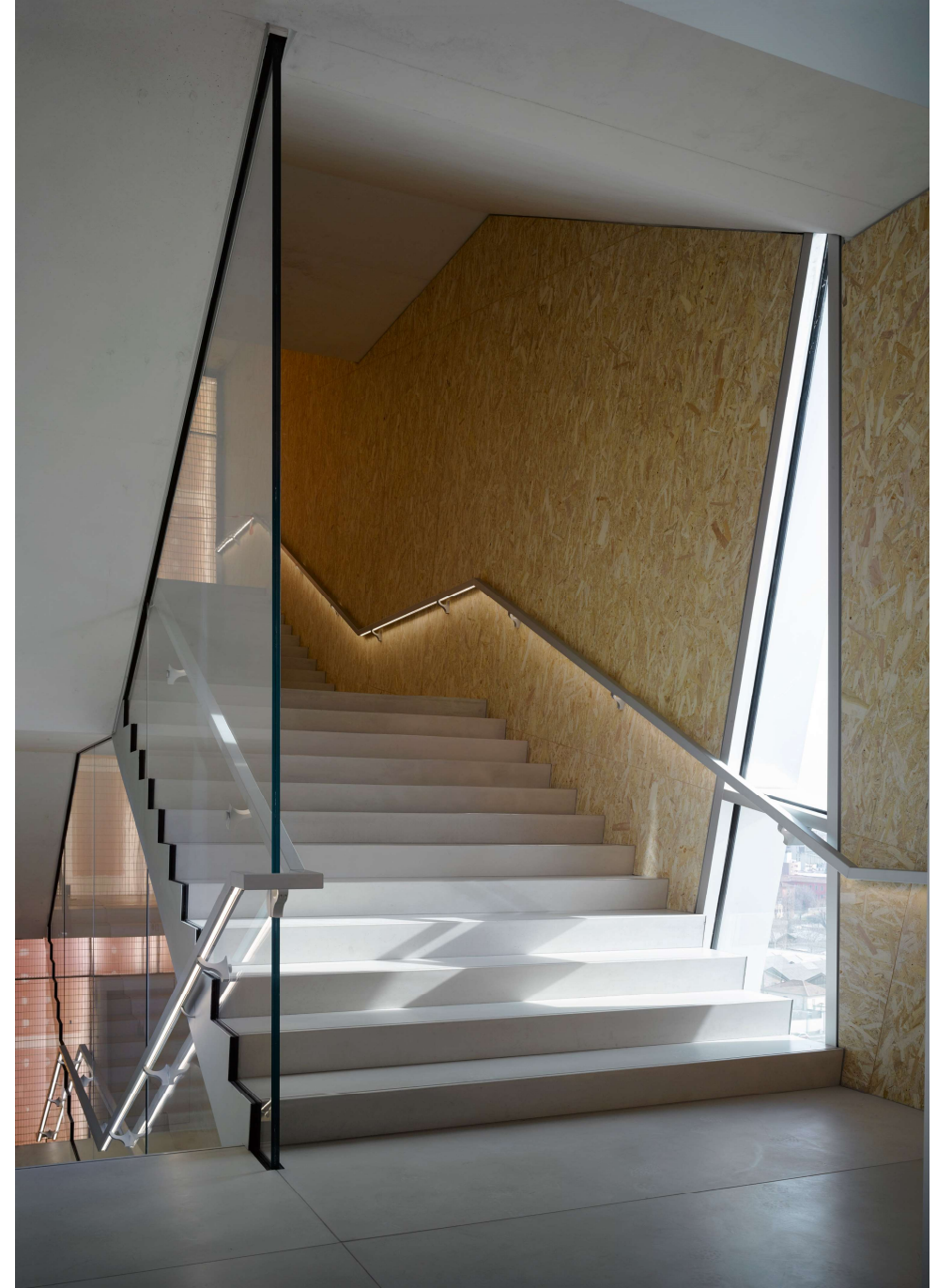
Tutti i diritti sono riservati. Questo materiale didattico è ad uso personale ed esclusivo degli studenti ed è coperto da copyright. È severamente vietata qualsiasi ulteriore utilizzazione, totale o parziale, del materiale didattico, inclusa la riproduzione, la rielaborazione, la diffusione e la distribuzione dei contenuti stessi mediante qualsiasi mezzo di comunicazione, tra cui piattaforme tecnologiche, supporti o reti telematiche, fatta salva espressa autorizzazione da parte dell'Autore. Qualsiasi utilizzo improprio è sanzionato ai sensi della legge 22 aprile 1941, n. 633 e ss.mm.ii (Protezione del diritto d'autore e di altri diritti connessi al suo esercizio).

Fondazione Prada

Ubicazione: **Milano**

Progettista: **OMA**

Anno di Produzione: **2015**



Tutti i diritti sono riservati. Questo materiale didattico è ad uso personale ed esclusivo degli studenti ed è coperto da copyright. È severamente vietata qualsiasi ulteriore utilizzazione, totale o parziale, del materiale didattico, inclusa la riproduzione, la rielaborazione, la diffusione e la distribuzione dei contenuti stessi mediante qualsiasi mezzo di comunicazione, tra cui piattaforme tecnologiche, supporti o reti telematiche, fatta salva espressa autorizzazione da parte dell'Autore. Qualsiasi utilizzo improprio è sanzionato ai sensi della legge 22 aprile 1941, n. 633 e ss.mm.ii (Protezione del diritto d'autore e di altri diritti connessi al suo esercizio).

Fondazione Prada
Ubicazione: **Milano**
Progettista: **OMA**
Anno di Produzione: **2015**



Tutti i diritti sono riservati. Questo materiale didattico è ad uso personale ed esclusivo degli studenti ed è coperto da copyright. È severamente vietata qualsiasi ulteriore utilizzazione, totale o parziale, del materiale didattico, inclusa la riproduzione, la rielaborazione, la diffusione e la distribuzione dei contenuti stessi mediante qualsiasi mezzo di comunicazione, tra cui piattaforme tecnologiche, supporti o reti telematiche, fatta salva espressa autorizzazione da parte dell'Autore. Qualsiasi utilizzo improprio è sanzionato ai sensi della legge 22 aprile 1941, n. 633 e ss.mm.ii (Protezione del diritto d'autore e di altri diritti connessi al suo esercizio).

MDF/Pannelli di fibre

- Composti da fibre di legno ottenute per sfibratura meccanica in pressione di vapore ad alta temperatura
- Le fibre vengono addizionate a colle sintetiche (usualmente resine ureiche)
- Per produrre il pannello il materassino di fibre passa all'interno di una pressa riscaldata.
- Hanno struttura quasi isotropa
- Il bordo ha le stesse caratteristiche delle superfici del pannello



Egal

Produttore: **Moorman**

Progettista: **Axel Kufus**

Anno di Produzione: **2001**



Tutti i diritti sono riservati. Questo materiale didattico è ad uso personale ed esclusivo degli studenti ed è coperto da copyright. È severamente vietata qualsiasi ulteriore utilizzazione, totale o parziale, del materiale didattico, inclusa la riproduzione, la rielaborazione, la diffusione e la distribuzione dei contenuti stessi mediante qualsiasi mezzo di comunicazione, tra cui piattaforme tecnologiche, supporti o reti telematiche, fatta salva espressa autorizzazione da parte dell'Autore. Qualsiasi utilizzo improprio è sanzionato ai sensi della legge 22 aprile 1941, n. 633 e ss.mm.ii (Protezione del diritto d'autore e di altri diritti connessi al suo esercizio).

Egal

Produttore: **Moorman**

Progettista: **Axel Kufus**

Anno di Produzione: **2001**



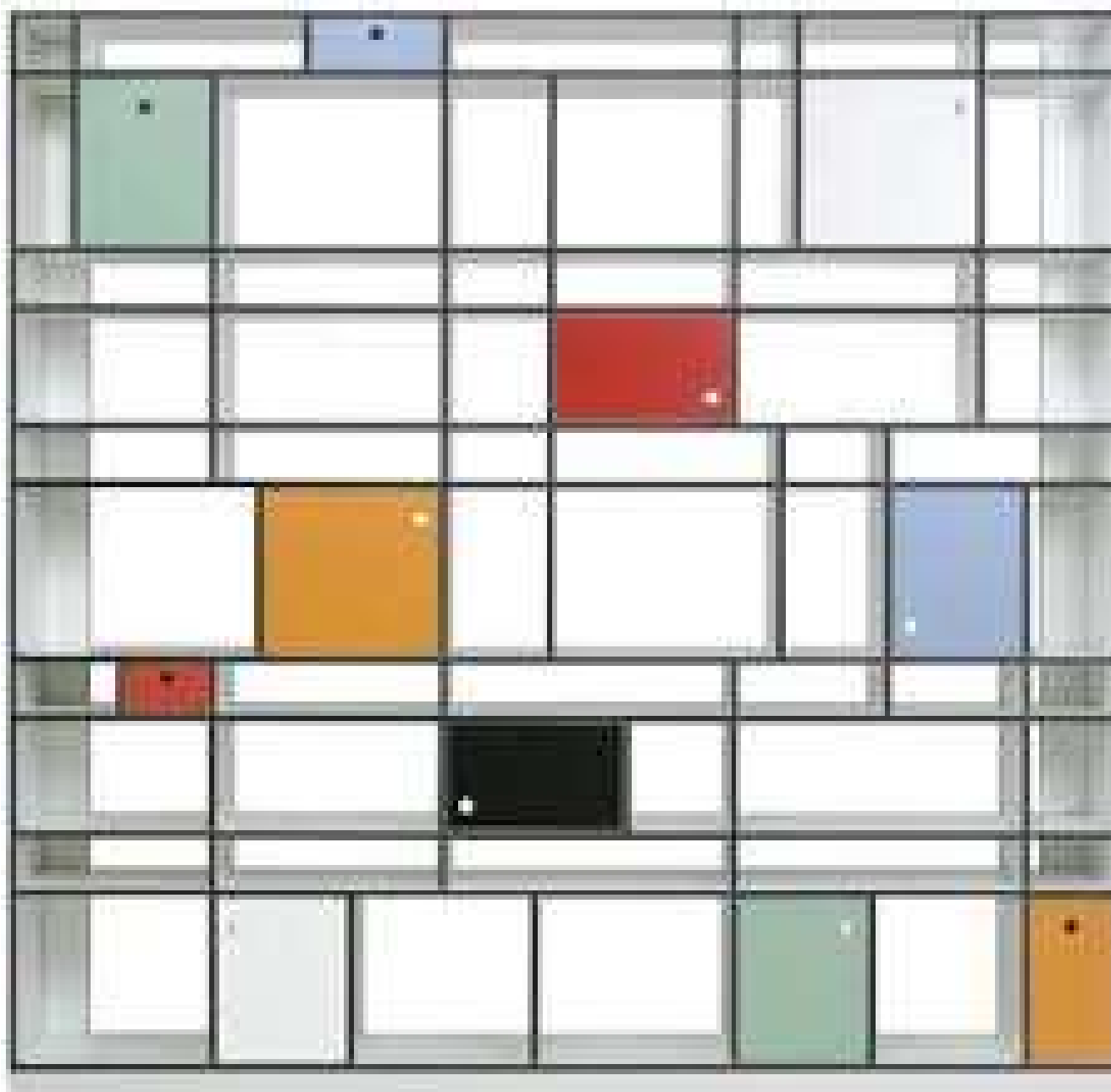
Tutti i diritti sono riservati. Questo materiale didattico è ad uso personale ed esclusivo degli studenti ed è coperto da copyright. È severamente vietata qualsiasi ulteriore utilizzazione, totale o parziale, del materiale didattico, inclusa la riproduzione, la rielaborazione, la diffusione e la distribuzione dei contenuti stessi mediante qualsiasi mezzo di comunicazione, tra cui piattaforme tecnologiche, supporti o reti telematiche, fatta salva espressa autorizzazione da parte dell'Autore. Qualsiasi utilizzo improprio è sanzionato ai sensi della legge 22 aprile 1941, n. 633 e ss.mm.ii (Protezione del diritto d'autore e di altri diritti connessi al suo esercizio).

Egal

Produttore: **Moorman**

Progettista: **Axel Kufus**

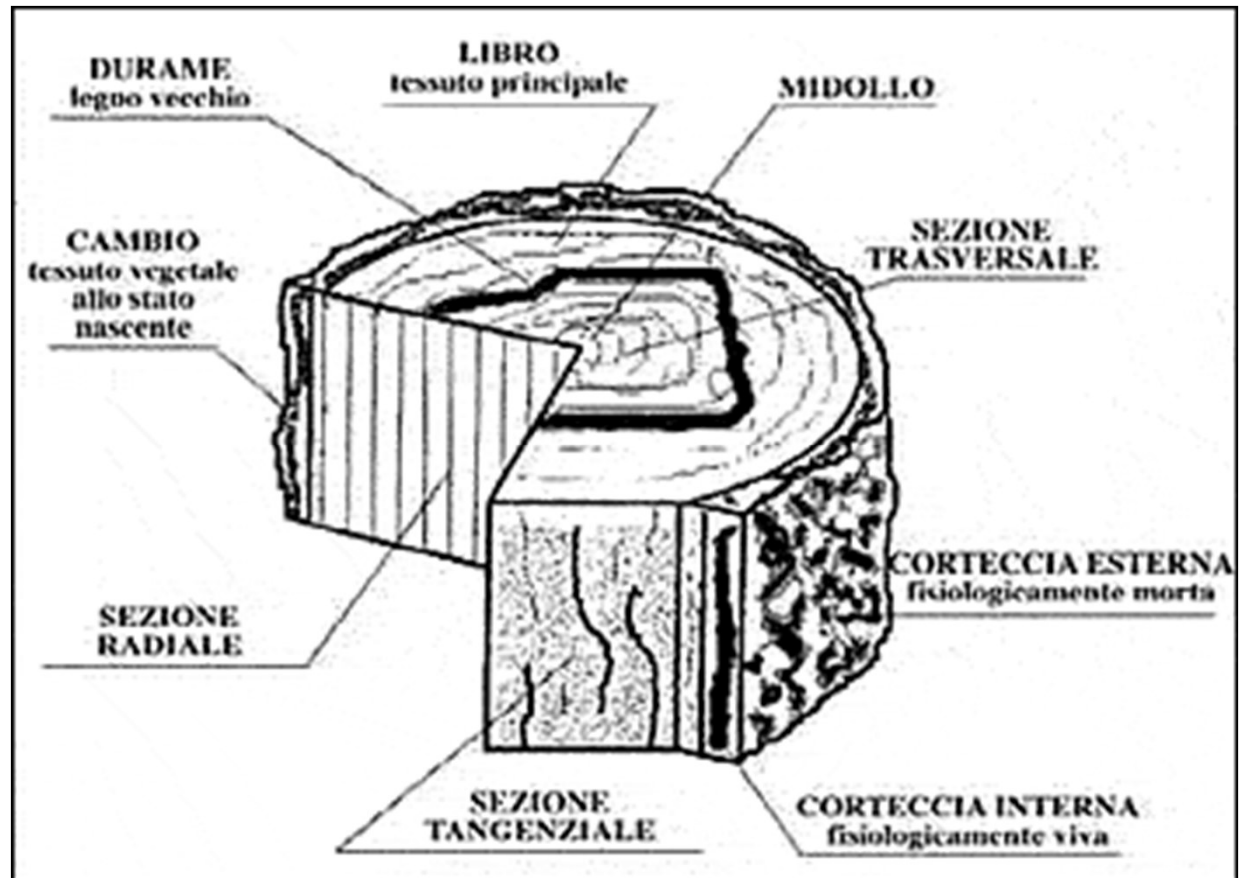
Anno di Produzione: **2001**



Tutti i diritti sono riservati. Questo materiale didattico è ad uso personale ed esclusivo degli studenti ed è coperto da copyright. È severamente vietata qualsiasi ulteriore utilizzazione, totale o parziale, del materiale didattico, inclusa la riproduzione, la rielaborazione, la diffusione e la distribuzione dei contenuti stessi mediante qualsiasi mezzo di comunicazione, tra cui piattaforme tecnologiche, supporti o reti telematiche, fatta salva espressa autorizzazione da parte dell'Autore. Qualsiasi utilizzo improprio è sanzionato ai sensi della legge 22 aprile 1941, n. 633 e ss.mm.ii (Protezione del diritto d'autore e di altri diritti connessi al suo esercizio).

LEGNO

1. Massello
2. Legno Lamellare
3. Tranciato di legno
4. Pannelli
 - a) Compensato
 - b) Truciolato
 - c) OSB
 - d) MDF
5. Legno Curvato
6. Carta



PASTA DI CELLULOSA

Dalla scomposizione chimica/meccanica del legno si ottengono:

- Carta
- Rayon
- Viscosa

CARTA

- Carte decorative 70-150g/m²
- Carte fenoliche

RESINE MELAMINICHE

- Collante termoindurente
- Trasparente
- Resistente alla luce
- Resistente all'abrasione
- Resistente ai graffi

Billy

Produttore: **Ikea**

Progettista: **Ikea**

Anno di Produzione: **1978**



Tutti i diritti sono riservati. Questo materiale didattico è ad uso personale ed esclusivo degli studenti ed è coperto da copyright. È severamente vietata qualsiasi ulteriore utilizzazione, totale o parziale, del materiale didattico, inclusa la riproduzione, la rielaborazione, la diffusione e la distribuzione dei contenuti stessi mediante qualsiasi mezzo di comunicazione, tra cui piattaforme tecnologiche, supporti o reti telematiche, fatta salva espressa autorizzazione da parte dell'Autore. Qualsiasi utilizzo improprio è sanzionato ai sensi della legge 22 aprile 1941, n. 633 e ss.mm.ii (Protezione del diritto d'autore e di altri diritti connessi al suo esercizio).

Billy

Produttore: **Ikea**

Progettista: **Ikea**

Anno di Produzione: **1978**



Tutti i diritti sono riservati. Questo materiale didattico è ad uso personale ed esclusivo degli studenti ed è coperto da copyright. È severamente vietata qualsiasi ulteriore utilizzazione, totale o parziale, del materiale didattico, inclusa la riproduzione, la rielaborazione, la diffusione e la distribuzione dei contenuti stessi mediante qualsiasi mezzo di comunicazione, tra cui piattaforme tecnologiche, supporti o reti telematiche, fatta salva espressa autorizzazione da parte dell'Autore. Qualsiasi utilizzo improprio è sanzionato ai sensi della legge 22 aprile 1941, n. 633 e ss.mm.ii (Protezione del diritto d'autore e di altri diritti connessi al suo esercizio).

Billy

Produttore: **Ikea**

Progettista: **Ikea**

Anno di Produzione: **1978**



Tutti i diritti sono riservati. Questo materiale didattico è ad uso personale ed esclusivo degli studenti ed è coperto da copyright. È severamente vietata qualsiasi ulteriore utilizzazione, totale o parziale, del materiale didattico, inclusa la riproduzione, la rielaborazione, la diffusione e la distribuzione dei contenuti stessi mediante qualsiasi mezzo di comunicazione, tra cui piattaforme tecnologiche, supporti o reti telematiche, fatta salva espressa autorizzazione da parte dell'Autore. Qualsiasi utilizzo improprio è sanzionato ai sensi della legge 22 aprile 1941, n. 633 e ss.mm.ii (Protezione del diritto d'autore e di altri diritti connessi al suo esercizio).



ABET LAMINATI

MEMPHIS
MILANO

Nome prodotto	Carlton
Tipologia	Libreria
Progettista	Ettore Sottsass Jr.
Committente	Memphis
Anno lancio	1981

