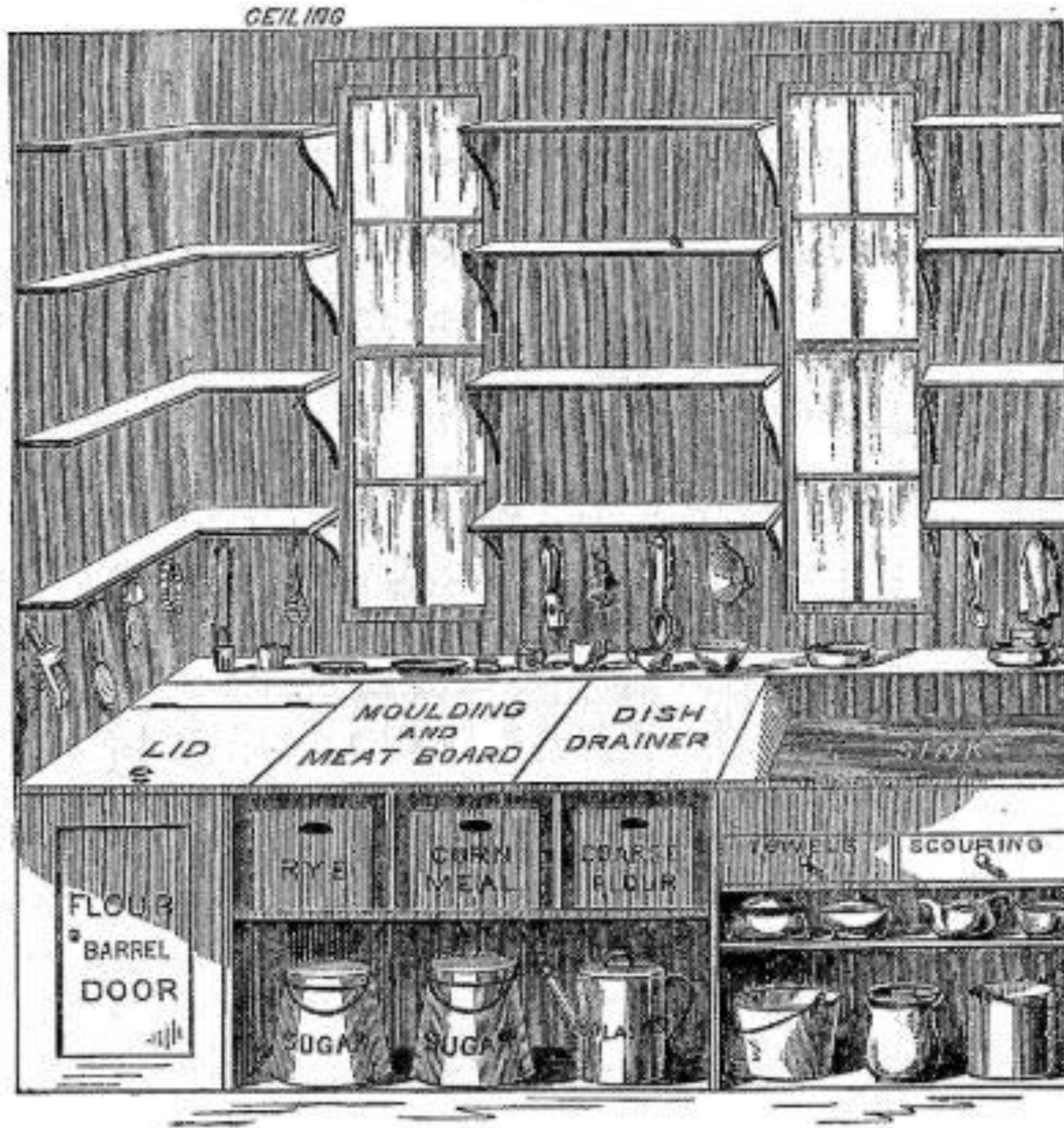


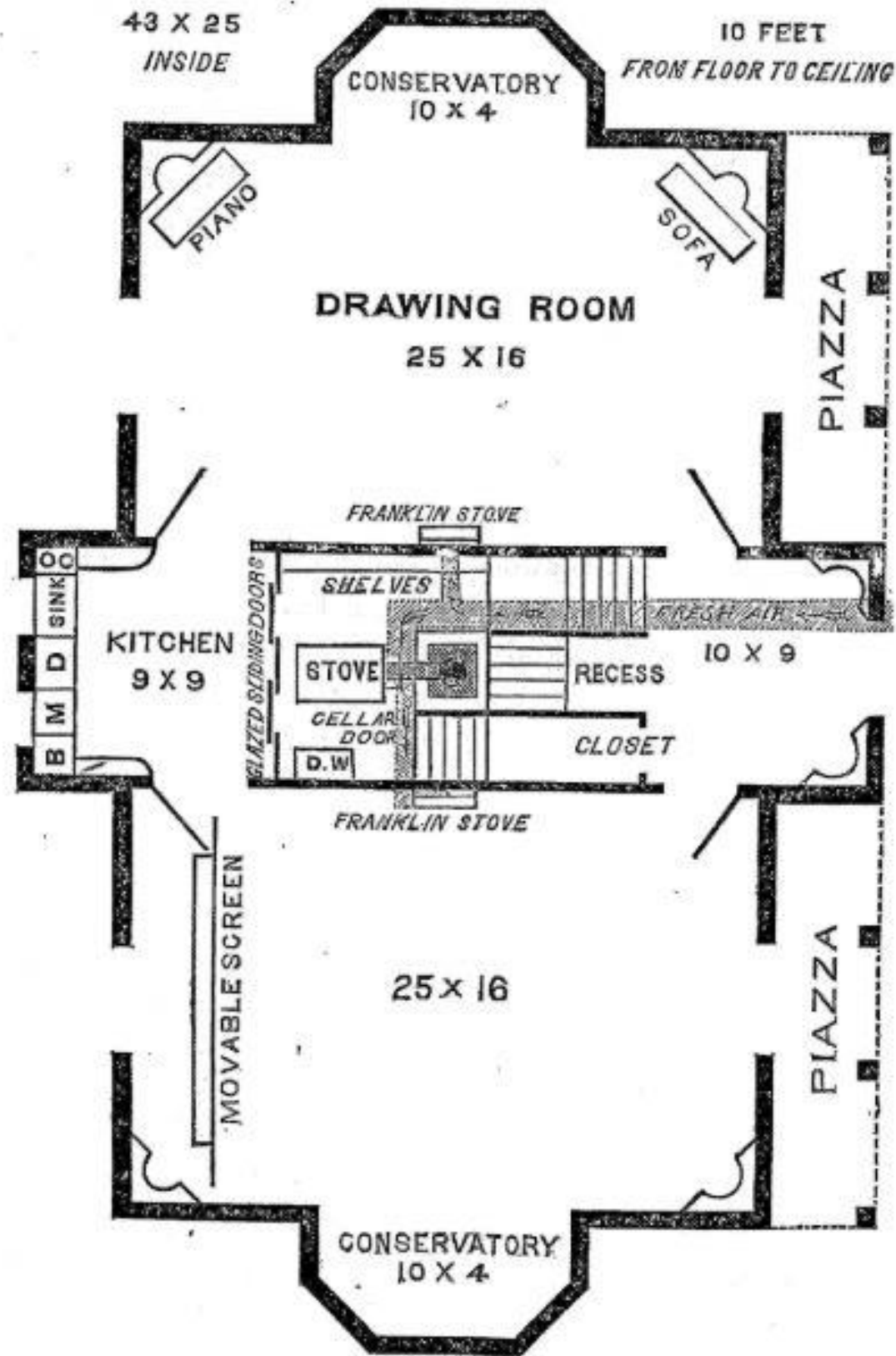
Catherine & Harriet Beecher – The American Women's Home - 1869

Fig. 13.



Catherine & Harriet Beecher – The American Women's Home - 1869

Fig. 1.



Catherine & Harriet Beecher – The American Women's Home - 1869

IV.

SCIENTIFIC DOMESTIC VENTILATION.

WE have seen in the preceding pages the process through which the air is rendered unhealthful by close rooms and want of ventilation. Every person inspires air about twenty times each minute, using half a pint each time. At this rate, every pair of lungs vititates one hogshead of air every hour. The membrane that lines the multitudinous air-cells of the lungs in which the capillaries are, should it be united in one sheet, would cover the floor of a room twelve feet square. Every breath brings a surface of air in contact with this extent of capillaries, by which the air inspired gives up most of its oxygen and receives carbonic acid in its stead. These facts furnish a guide for the proper ventilation of rooms. Just in proportion to the number of persons in a room or a house, should be the amount of air brought in and carried out by arrangements for ventilation. But how rarely is this rule regarded in building houses or in the care of families by housekeepers!

The evils resulting from the substitution of stoves instead of the open fireplace, have led scientific and benevolent men to contrive various modes of supplying pure air to both public and private houses. But as yet little has been accomplished, except for a few of the more intelligent and wealthy. The great majority of the American people, owing to sheer ignorance, are, for want of pure air, being poisoned and starved; the result being weakened constitutions, frequent disease, and shortened life.

Why Should Our Servants Live With Us?



PHOTOGRAPH BY UNDERWOOD & UNDERWOOD

Answered by
Mrs. Christine Frederick
in

THE LADIES' HOME JOURNAL

October Number

On Sale Here Fifteen Cents the Copy

6146A

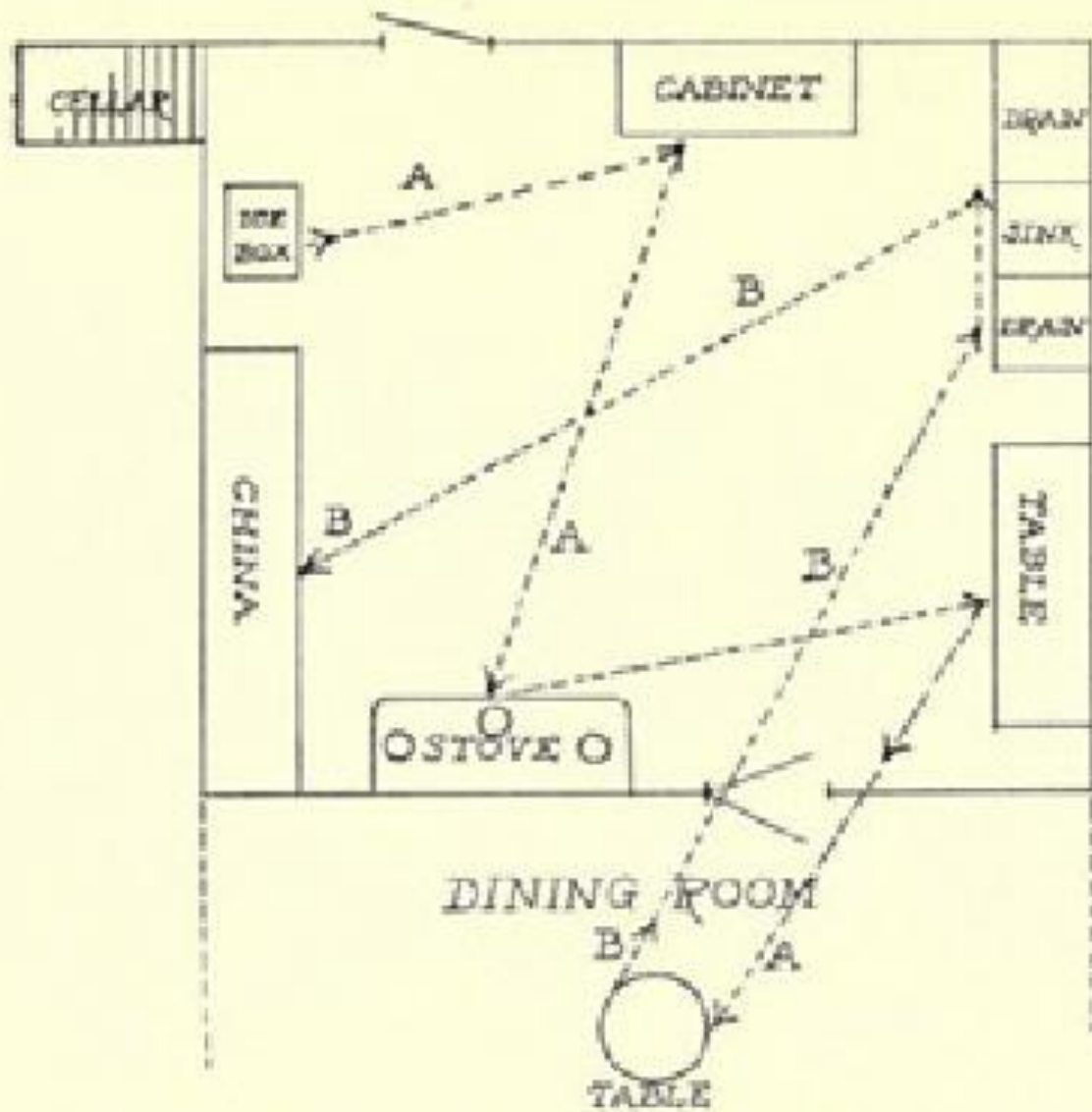


Diagram showing badly arranged equipment, which makes confused intersecting chains of steps, in either preparing or clearing away a meal.
 (A — preparing; B — clearing)

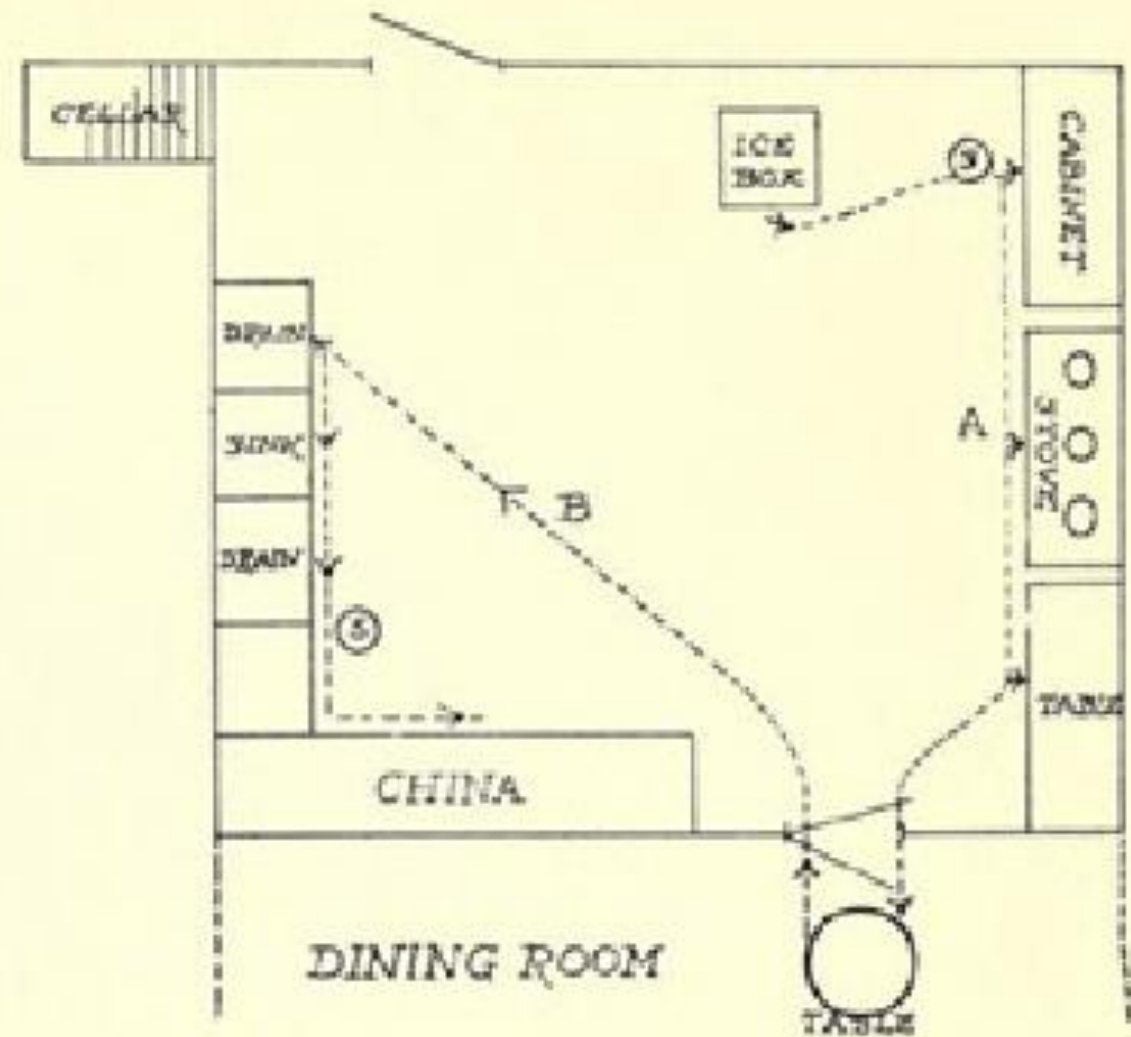
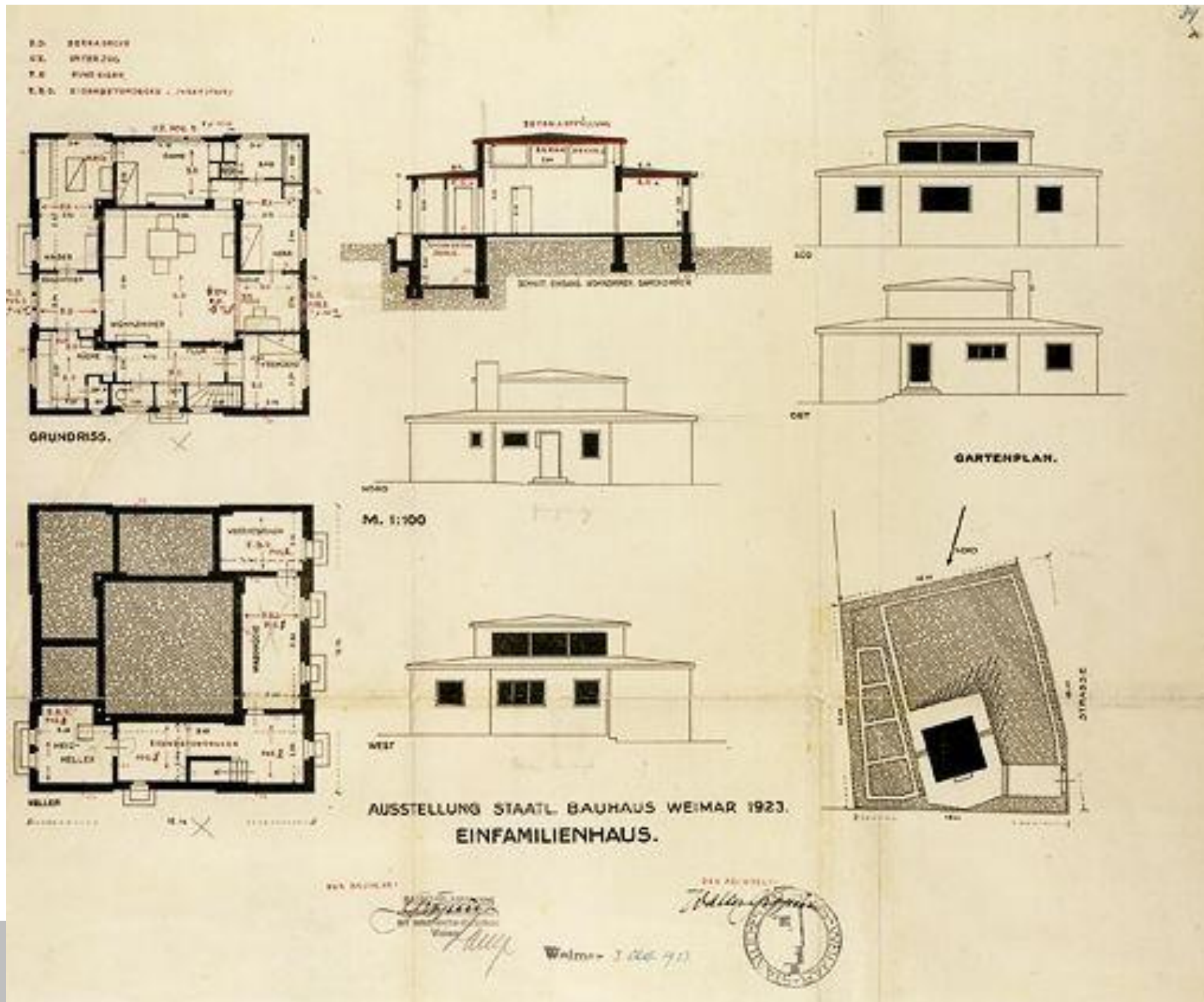


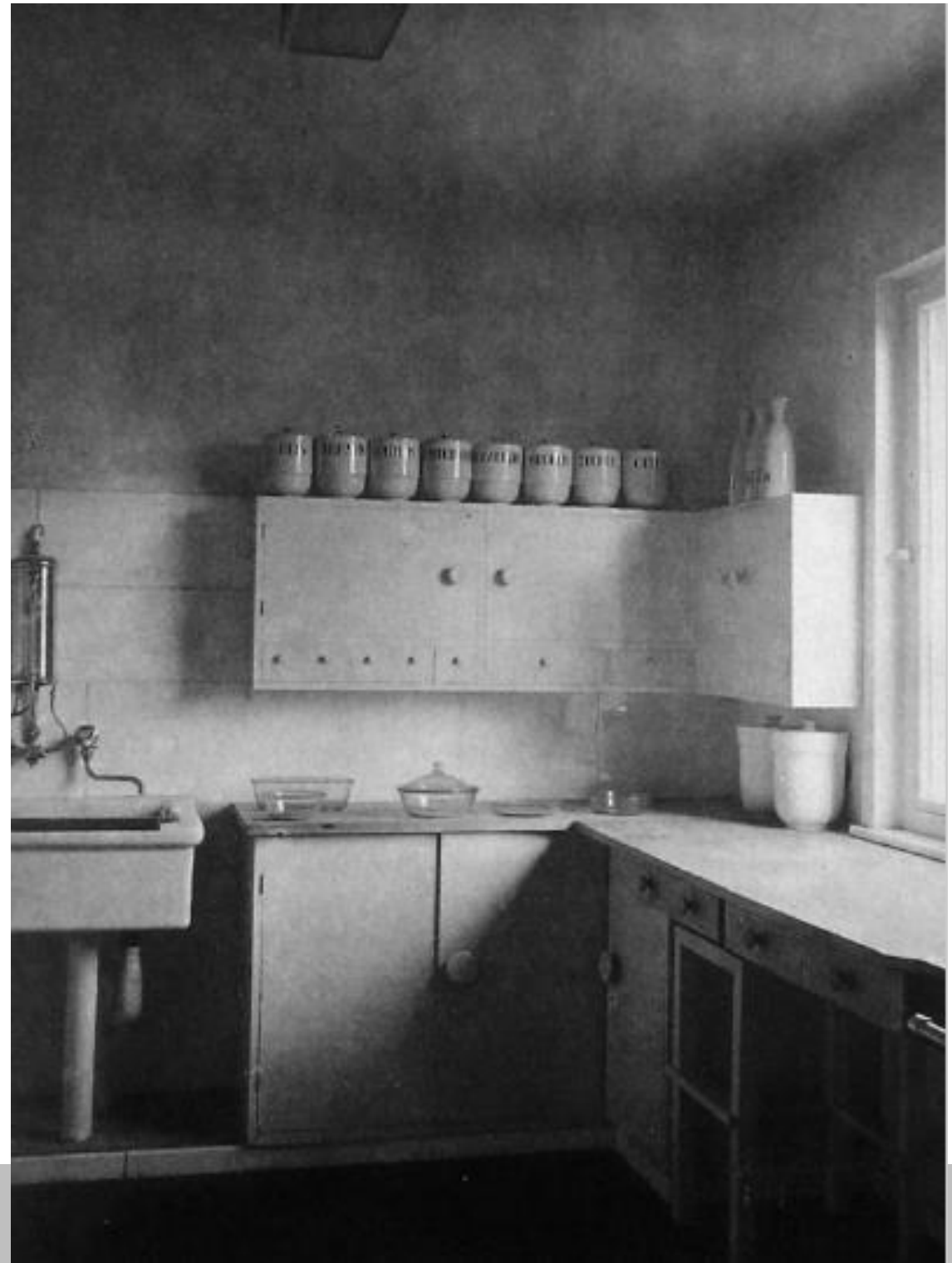
Diagram showing proper arrangement of equipment, which makes a simple chain of steps, in either preparing or clearing away a meal.
 (A — preparing; B — clearing)



Georg Muche (ideazione) e Adolf Mayer (progetto e realizzazione) – Casa «Am Horn» - 1923



Georg Muche (ideazione) e Adolf Mayer (progetto e realizzazione) – Casa «Am Horn» - 1923
Soggiorno: sedie di Marcel Breuer e tappeto di Martha Erps-Breuer



Georg Muche (ideazione) e Adolf Mayer (progetto e realizzazione) – Casa «Am Horn» - 1923
Cucina: progetto di Benita Olte e Ernst Gebhardt, barattoli di Theodor Bogler



Georg Muche (ideazione) e Adolf Mayer (progetto e realizzazione) – Casa «Am Horn» - 1923
Cucina: progetto di Benita Olte e Ernst Gebhardt, barattoli di Theodor Bogler

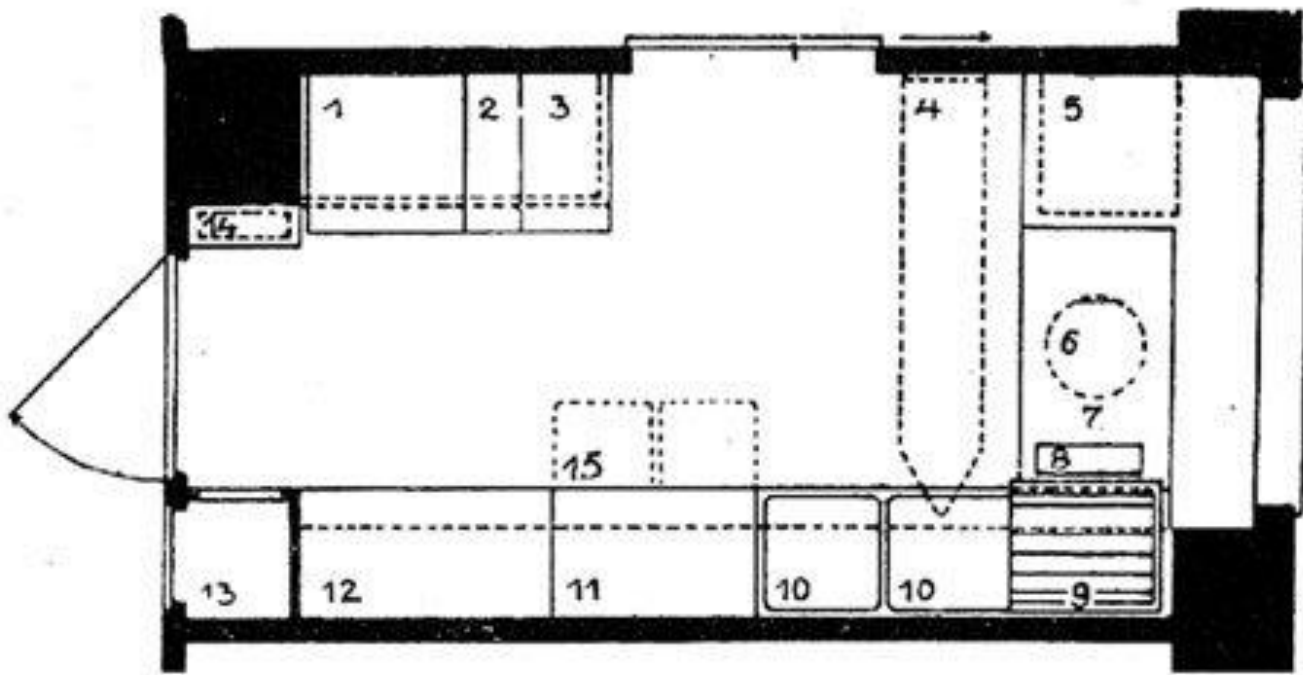
Fine dell'inflazione
Attenuazione dei risarcimenti di guerra
Investimenti internazionali
Razionalizzazione industriale

PROSPERITA'
ILLUSORIA



1926 – Cucina Francoforte di Grete Schütte Lihotzky (ricostruzione al MAK Vienna e foto d'epoca)

Tutti i diritti sono riservati. Questo materiale didattico è ad uso personale ed esclusivo degli studenti ed è coperto da copyright. È severamente vietata qualsiasi ulteriore utilizzazione, totale o parziale, del materiale didattico, inclusa la riproduzione, la rielaborazione, la diffusione e la distribuzione dei contenuti stessi mediante qualsiasi mezzo di comunicazione, tra cui piattaforme tecnologiche, supporti o reti telematiche, fatta salva espressa autorizzazione da parte dell'Autore. Qualsiasi utilizzo improprio è sanzionato ai sensi della legge 22 aprile 1941, n. 633 e ss.mm.ii (Protezione del diritto d'autore e di altri diritti connessi al suo esercizio).



- | | | |
|----------------------------|-------------------|--------------------------------|
| 1. GAS STOVE | 4. SWIVEL STOOL | 11. ALUMINUM STORAGE BINS |
| 2. COUNTERTOP | 7. WORK SURFACE | 12. CUPBOARD FOR POTS AND PANS |
| 3. COOK BOX | 8. GARBAGE DRAWER | 13. BROOM CLOSET |
| 4. FOLD-DOWN IRONING BOARD | 9. DRAINING BOARD | 14. HEATER |
| 5. FOOD CUPBOARD | 10. SINK | 15. PULL-OUT BOARD |





fantoni

Nome prodotto	Multipli (Quaranta5)
Tipologia	Sistema di mobili per ufficio
Progettista	Herbert Ohl Gino Valle
Committente	Fantoni
Anno lancio	1968

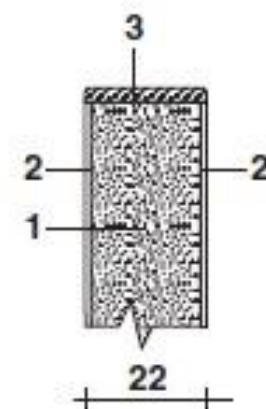


DECOMAT - Bilaminato

1. Pannello di particelle di legno, idrofugo (classe V100), a basso contenuto di formaldeide (classe E1 / CARB P2).
2. Rivestimento con foglio decorativo melaminico ad alta grammatura.
3. Bordo in polipropilene applicato con tecnica Laser (filo di unione bordo di difficile percezione).

Per motivi tecnici, tutti i pannelli di larghezza inferiore a 100 mm avranno 1 lato con bordo in ABS (3 bordi in polipropilene).

Colori: Bianco Supremo / Grigio Ciottolo.



tipo **AH**
Aprile > tipo **SH**



Realizzabile su: PROGRAMMA STANDARD - APRILE - XILA - XILA ST.

LAMINATO AH - Laminato HPL con bordo esterno tipo AH (vedi punto 3)

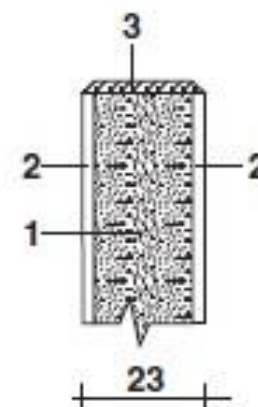
1. Pannello di particelle di legno, idrofugo (classe V100), a basso contenuto di formaldeide (classe E1 / CARB P2).
2. Laminato HPL spessore 0,9 mm.
3. Bordo di spessore 1,2 mm disponibile in 3 varianti:
 - a > Polipropilene bianco applicato con tecnica Laser (SOLO in abbinamento a laminato bianco Boffi 003 o bianco 151): le ante e i pannelli realizzati in questi colori prevedono sempre questa tipologia di bordo.
 - b > Legno.

Colori:

Laminato > gamma LAMINATO Boffi o gamma ABET COLOURS.

Bordo su ante e pannelli Bianco Boffi 003 o Bianco 151 > Bianco.

Bordo su ante e pannelli in altri colori > Legno (gamma LEGNO / LEGNO SELECTION).



tipo **AH**
Aprile > tipo **SH**



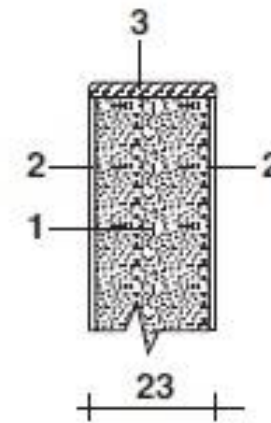
Realizzabile su: PROGRAMMA STANDARD - APRILE - XILA - XILA ST.

LASERMAT - Superficie nanotecnologica opaca "soft touch"

1. Pannello di particelle di legno, idrofugo (classe V100), a basso contenuto di formaldeide (classe E1 / CARB P2).
2. Rivestimento con foglio decorativo nanotecnologico (NTM).
3. Bordo in polipropilene applicato con tecnica Laser (filo di unione bordo di difficile percezione).

Per motivi tecnici, tutti i pannelli di larghezza inferiore a 100 mm avranno 1 lato con bordo in ABS (3 bordi in polipropilene).

Colori: gamma LASERMAT.



tipo **AH**
Aprile > tipo **SH**

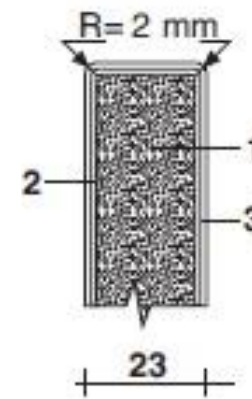


Realizzabile su: PROGRAMMA STANDARD - APRILE - XILA - XILA ST - HIDE - ON-OFF ST.

SILCOVER - Laccato opaco texturizzato

1. Pannello in agglomerato ligneo MDF medium density.
2. Primo strato di vernice isolante Primer.
3. Vernice bicomponente a solvente texturizzata fine Silcover.

Colori: gamma SILCOVER.



tipo **AH**
Aprile > tipo **SH**

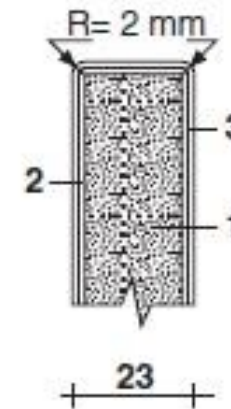


Realizzabile su: PROGRAMMA STANDARD - APRILE - XILA - XILA ST - HIDE - ON-OFF ST.

ECOLAK - Laccato opaco "soft touch"

1. Pannello in agglomerato ligneo MDF medium density.
2. Primo strato di vernice isolante Primer.
3. Doppio strato di vernice bicomponente opaca a base acqua: applicazione del secondo strato in direzione incrociata rispetto al primo.

Colori: gamma ECOLAK.



tipo **AH**
Aprile > tipo **SH**

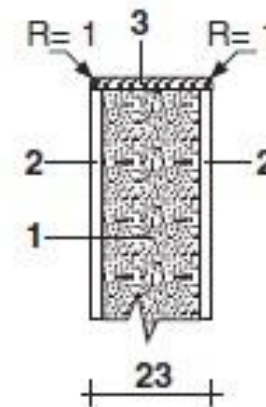


Realizzabile su: PROGRAMMA STANDARD - APRILE - XILA - HIDE - ON-OFF ST.

LEGNO - Legno impiallacciato

1. Pannello di particelle di legno, idrofugo (classe V100), a basso contenuto di formaldeide (classe E1 / CARB P2) o in agglomerato ligneo MDF medium density.
2. Tranciato di legno impiallacciato spessore 0,6 mm, verniciato in 2 passaggi con vernici acriliche o a base acqua trasparenti opache (strato di fondo + strato di finitura). Venatura verticale (escluso XILA ST, venatura orizzontale)
3. Bordo in legno spessore 1 mm.

Essenze: gamma LEGNO (su XILA ST solo essenze Rovere 049 / Eco-wood nero 100).



tipo **AH**
Aprile > tipo **SH**

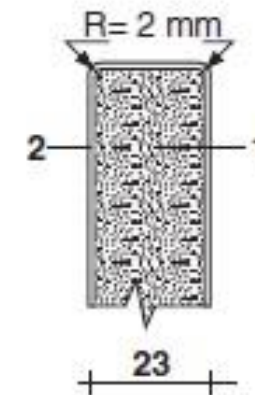


Realizzabile su: PROGRAMMA STANDARD - APRILE - XILA - XILA ST - HIDE - ON-OFF ST.

POLIESTERE - Laccato lucido in poliester

1. Pannello in agglomerato ligneo MDF medium density.
2. Triplo strato di resine di poliester (ognuno da 320 gr/m²) levigato, lucidato e brillantato.

Colori: gamma POLIESTERE.

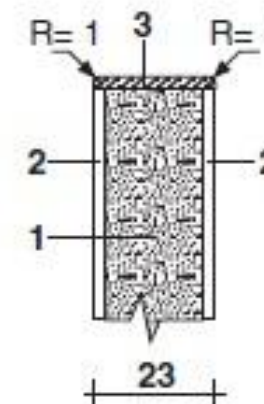


Realizzabile su: PROGRAMMA STANDARD - APRILE - XILA - HIDE.

LEGNO SELECTION - Legno impiallacciato

1. Pannello di particelle di legno, idrofugo (classe V100), a basso contenuto di formaldeide (classe E1 / CARB P2) o in agglomerato ligneo MDF medium density.
2. Tranciato di legno impiallacciato spessore 0,6 mm spazzolato, verniciato in 2 passaggi con vernici acriliche o a base acqua trasparenti opache (strato di fondo + strato di finitura). Venatura verticale.
3. Bordo in legno spessore 1 mm.

Essenze: Acacia termotrattata / Noce colore.



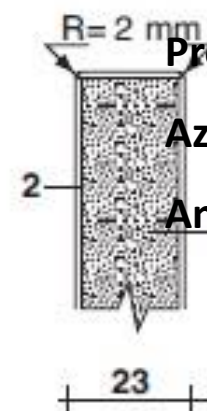
Realizzabile su: PROGRAMMA STANDARD - APRILE - XILA - HIDE - ON-OFF ST.

METALS - Laccato effetto metallo

1. Pannello in agglomerato ligneo MDF medium density.
2. Miscela di vernici di natura acrilica con particelle di metallo. Applicazione in 4/5 distinti cicli meccanici e manuali.

Colori: gamma METALS.

MANIGLIA: compatibile SOLO con maniglie esterne.



tipo **AH**
Aprile > tipo **SH**

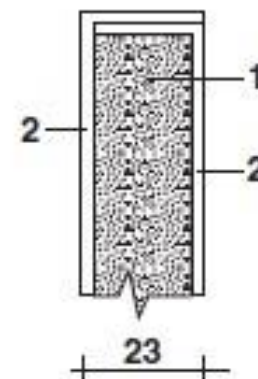


Realizzabile su: PROGRAMMA STANDARD - APRILE - XILA - HIDE - ON-OFF ST.

INOX - Acciaio inox sciolato

1. Pannello di riempimento in materiale leggero inerte.
2. Acciaio inox presatinato sciolato, spessore 0,8 mm (senso di satinatura verticale). Tolleranza sullo spessore: +0 / -1 mm.

Colori: acciaio Inox presatinato (satinatura verticale).



tipo **AH**
Aprile > tipo **SH**



Realizzabile su: PROGRAMMA STANDARD - APRILE - XILA - ON-OFF ST.

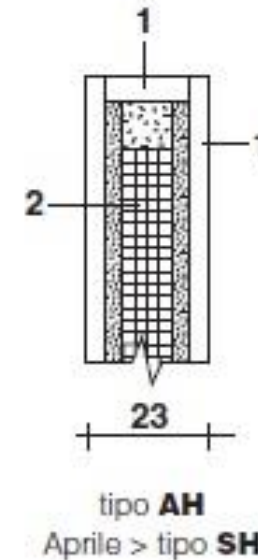
Nome prodotto
Nome prodotto
Tipologia
Tipologia
Progettista
Progettista
Azienda
Azienda
Anno lancio
Anno lancio

Supernatural
Supernatural
Sedia
Sedia
Ross Lovegrove
Ross Lovegrove
Moroso
Moroso
2005
2005

CORIAN®

1. Superficie interna, esterna e bordi in pannello di Corian® bianco spessore 4 mm.
2. Pannello tamburato realizzato con agglomerato ligneo MDF medium density e nido d'ape.

Colori: Bianco.



Realizzabile su: PROGRAMMA STANDARD - APRILE - XILA.

VETRO

1. Pannello di particelle di legno, idrofugo (classe V100), a basso contenuto di formaldeide (classe E1 / CARB P2).
2. Rivestimento con foglio decorativo melaminico ad alta grammatura.
3. Bordo in ABS di spessore 1 mm in colore bianco, nero o finitura inox (sempre in abbinamento alla finitura della fascia maniglia presente sulla composizione).
4. Vetro EXTRALIGHT acidato, verniciato, temperato, spessore 4 mm. Molatura perimetrale interna ed esterna.

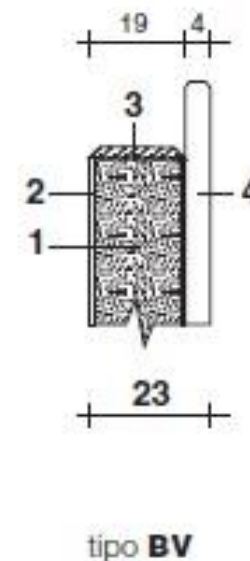
ATTENZIONE ! Considerare che l'accostamento di vetri dello stesso colore realizzati in diverso spessore (esempio: anta 4 mm / piano 12 mm) comporta sempre una differenza di tonalità. Il colore di eventuali completamenti o sostituzioni potrebbe non corrispondere esattamente al preesistente.

Colori:

Vetro > Extralight acidato verniciato Bianco / Tortora / Caffè.

Supporto > Bianco Seta / Rovere Grafite.

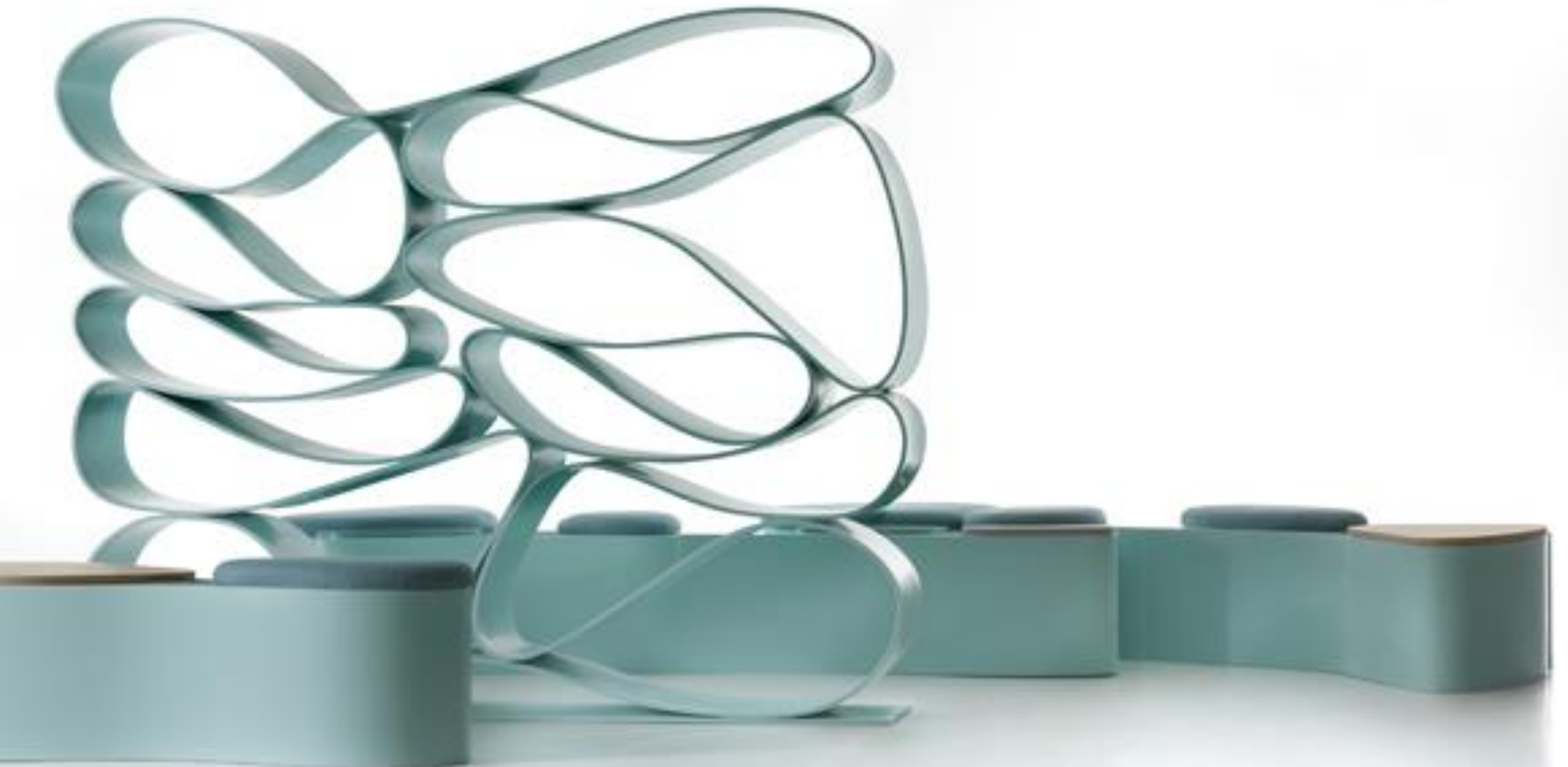
Bordo supporto > Bianco / Nero / Inox.



Realizzabile su: pensili PROGRAMMA STANDARD - basi XILA.



Nome prodotto	Neverending Evolution
Tipologia	Libreria
Progettista	Luca Nichetto
Azienda	Andreali
Anno lancio	2009



Tutti i diritti sono riservati. Questo materiale didattico è ad uso personale ed esclusivo degli studenti ed è coperto da copyright. È severamente vietata qualsiasi ulteriore utilizzazione, totale o parziale, del materiale didattico, inclusa la riproduzione, la rielaborazione, la diffusione e la distribuzione dei contenuti stessi mediante qualsiasi mezzo di comunicazione, tra cui piattaforme tecnologiche, supporti o reti telematiche, fatta salva espressa autorizzazione da parte dell'Autore. Qualsiasi utilizzo improprio è sanzionato ai sensi della legge 22 aprile 1941, n. 633 e ss.mm.ii (Protezione del diritto d'autore e di altri diritti connessi al suo esercizio).



Nome prodotto

Mini

Tipologia

Vasca

Progettista

Matteo Thun

Azienda

Rapsel

Anno lancio

2003



Tutti i diritti sono riservati. Questo materiale didattico è ad uso personale ed esclusivo degli studenti ed è coperto da copyright. È severamente vietata qualsiasi ulteriore utilizzazione, totale o parziale, del materiale didattico, inclusa la riproduzione, la rielaborazione, la diffusione e la distribuzione dei contenuti stessi mediante qualsiasi mezzo di comunicazione, tra cui piattaforme tecnologiche, supporti o reti telematiche, fatta salva espressa autorizzazione da parte dell'Autore. Qualsiasi utilizzo improprio è sanzionato ai sensi della legge 22 aprile 1941, n. 633 e ss.mm.ii (Protezione del diritto d'autore e di altri diritti connessi al suo esercizio).

ALLUMINIO

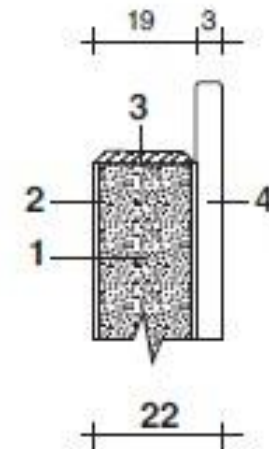
1. Pannello di particelle di legno, idrofugo (classe V100), a basso contenuto di formaldeide (classe E1 / CARB P2).
2. Rivestimento con foglio decorativo melaminico ad alta grammatura in finitura contenitore.
3. Bordo in ABS di spessore 1 mm in colore bianco, nero o finitura inox.
4. Lamiera di alluminio anodizzato di spessore 3 mm, disponibile nelle varianti STEEL (finitura spazzolata) o MORO (finitura microsabbiata).

Colori:

Alluminio > Steel / Moro.

Supporto > Bianco Seta / Rovere Grafite.

Bordo supporto > Bianco / Nero / Inox.



tipo **AH**
Aprile > tipo **SH**



Realizzabile su: pensili PROGRAMMA STANDARD
basi e pensili APRILE - basi XILA.

LEGNO 3D - Legno impiallacciato con effetto listoni

1. Pannello di particelle di legno, idrofugo (classe V100), a basso contenuto di formaldeide (classe E1 / CARB P2) o in agglomerato ligneo MDF medium density.
2. Tranciato di legno impiallacciato spessore 0,6 mm spazzolato, verniciato in 2 passaggi con vernici acriliche o a base acqua trasparenti opache (strato di fondo + strato di finitura). Venatura verticale.
3. Bordo in legno spessore 1 mm.

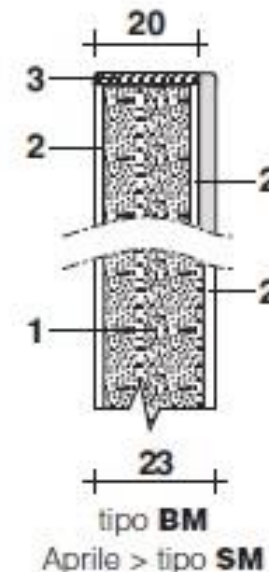
ATTENZIONE !

- L'anta 3D Boffi è stata progettata con il preciso intento di creare un tangibile effetto tridimensionale: spessori e larghezze dei listoni si susseguono in modo volutamente disordinato. Negli accoppiamenti tra ante superiori (pensili) e ante inferiori (basi) si potranno presentare disallineamenti tra i vari listoni.
- Eventuali fessurazioni sul bordo superiore e inferiore non possono essere oggetto di contestazione, in quanto sono parte integrante del prodotto stesso e dovute all'utilizzo di legno tagliato di testa che conferisce all'anta un aspetto più naturale.

Queste caratteristiche non potranno in alcun modo costituire motivo di reclamo.

Essenze: Acacia termotrattata / Noce colore / Eco-wood nero.

MANIGLIA: compatibile SOLO con maniglie 3D e X3D, con maggiorazione di prezzo (vedi pag. 21.15).



tipo **BM**
Aprile > tipo **SM**



Realizzabile su: PROGRAMMA STANDARD - APRILE - XILA.

Tutti i diritti sono riservati. Questo materiale didattico è ad uso personale ed esclusivo degli studenti ed è coperto da copyright. È severamente vietata qualsiasi ulteriore utilizzazione, totale o parziale, del materiale didattico, inclusa la riproduzione, la rielaborazione, la diffusione e la distribuzione dei contenuti stessi mediante qualsiasi mezzo di comunicazione, tra cui piattaforme tecnologiche, supporti o reti telematiche, fatta salva espressa autorizzazione da parte dell'Autore. Qualsiasi utilizzo improprio è sanzionato ai sensi della legge 22 aprile 1941, n. 633 e ss.mm.ii (Protezione del diritto d'autore e di altri diritti connessi al suo esercizio).

LEGNO MASSELLO (spessore 23 mm) - Cartelle di legno massello

1. Cartella di legno massello spazzolato, trattata con 2 strati di olio a base vegetale o vernici a base di olio e cere vegetali. Venatura verticale. "Taglio sega" orizzontale (solo sulle essenze dove espressamente indicato).

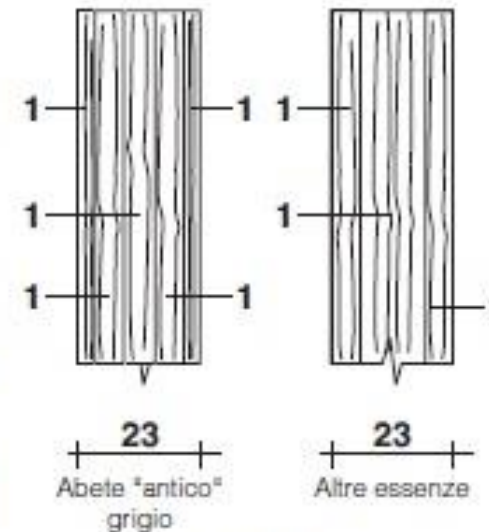
ATTENZIONE !

- Eventuali fessurazioni sul bordo superiore e inferiore non possono essere oggetto di contestazione, in quanto sono parte integrante del prodotto stesso e dovute all'utilizzo di legno tagliato di testa che conferisce all'anta un aspetto più naturale.

Queste caratteristiche non potranno in alcun modo costituire motivo di reclamo.

MANIGLIA: compatibile SOLO con maniglie esterne o maniglia X3L, con maggiorazione di prezzo (vedi pag. 21.15). Eventuali cornici per cantina dovranno necessariamente prevedere una maniglia esterna verticale.

Essenze: Noce canaletto "taglio sega" / Noce LIGHT canaletto "taglio sega" / Abete "antico" grigio.



tipo **AH**
Aprile > tipo **SH**



Realizzabile su: PROGRAMMA STANDARD - APRILE - XILA.

LEGNO MASSELLO 3D (spessore alternato 20 / 23 mm) - Listoni verticali di legno massello

1. Listone di legno massello spazzolato, trattato con 2 strati di olio naturale incolore. Venatura verticale. "Taglio sega" orizzontale.

ATTENZIONE !

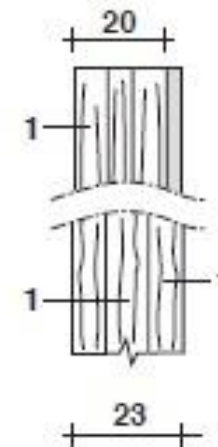
- L'anta 3D Boffi è stata progettata con il preciso intento di creare un tangibile effetto tridimensionale: spessori e larghezze dei listoni di massello si susseguono in modo volutamente disordinato. Negli accoppiamenti tra ante superiori (pensili) e ante inferiori (basi) si potranno presentare disallineamenti tra i vari listoni.

- Il legno massello, nel tempo, potrebbe presentare, in modo del tutto naturale, lievi fessurazioni non attribuibili alla qualità del prodotto.

Queste caratteristiche non potranno in alcun modo costituire motivo di reclamo.

Essenze: Noce canaletto "taglio sega" / Noce LIGHT canaletto "taglio sega".

MANIGLIA: compatibile SOLO con maniglia X3D, con maggiorazione di prezzo (vedi pag. 21.15). Eventuali cornici per cantina dovranno necessariamente prevedere una maniglia esterna verticale.



tipo **BM**
Aprile > tipo **SM**



Realizzabile su: PROGRAMMA STANDARD - APRILE - XILA.