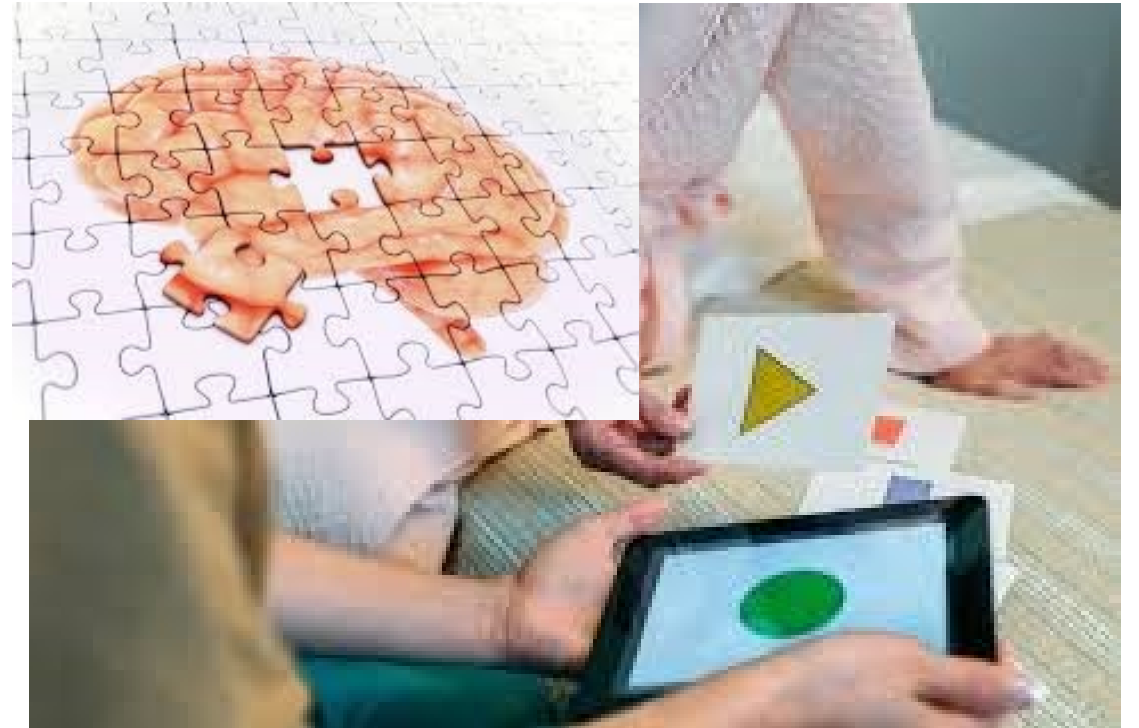


# Neuropsicologia dello sviluppo

- Prof. Maria Chiara Passolunghi
- Prof. Sandra Pellizzoni



# ORARIO LEZIONI

Martedì 11.00 -13.00

Mercoledì 9.00-12.00

# LEZIONI prof.ssa Passolunghi

GIORNO	ORE	AULA
1 OTTOBRE martedì	2 – 11.00-13.00	Aula 1 edificio C1
2 OTTOBRE mercoledì	3 – 9.00-12.00	Aula F edificio G
8 OTTOBRE martedì	2	
9 OTTOBRE mercoledì	3	
15 OTTOBRE martedì	2	
16 OTTOBRE mercoledì	3	
22 OTTOBRE martedì	2	
23 OTTOBRE mercoledì	3	
29 OTTOBRE martedì e materiale caricato	4	

Analisi di un caso e proposta di trattamento come project work

Totale 24 ore

# LEZIONI prof.ssa Pellizzoni

GIORNO	ORE	AULA
05 NOVEMBRE martedì	2 – 11.00-13.00	Aula 1 edificio C1
06 NOVEMBRE mercoledì	3 – 9.00-12.00	Aula F edificio G
12 NOVEMBRE martedì	2	
13 NOVEMBRE mercoledì	3	
19 NOVEMBRE martedì	2	
20 NOVEMBRE mercoledì	3	
26 NOVEMBRE martedì	2	
27 NOVEMBRE mercoledì	3	
03 DICEMBRE martedì	4	

Analisi di un caso come project work

Totale 24 ore

# SCOPO

Scopo principale del corso è fornire conoscenze teoriche, metodologie di valutazione e capacità di analisi di forme di psicopatologia del neurosviluppo.

# Testi e parte prof.ssa Passolunghi

- I disturbi dell'apprendimento e strumenti di valutazione
- Volume a cura di Cornoldi (2023) I disturbi dell'apprendimento (capitoli 1,3,4,5,7,11)
- Volume Mammarella, Cardillo e Caviola (2019) La memoria di lavoro nei disturbi del neurosviluppo. Dalle evidenze scientifiche alle applicazioni cliniche ed educative. Franco Angeli

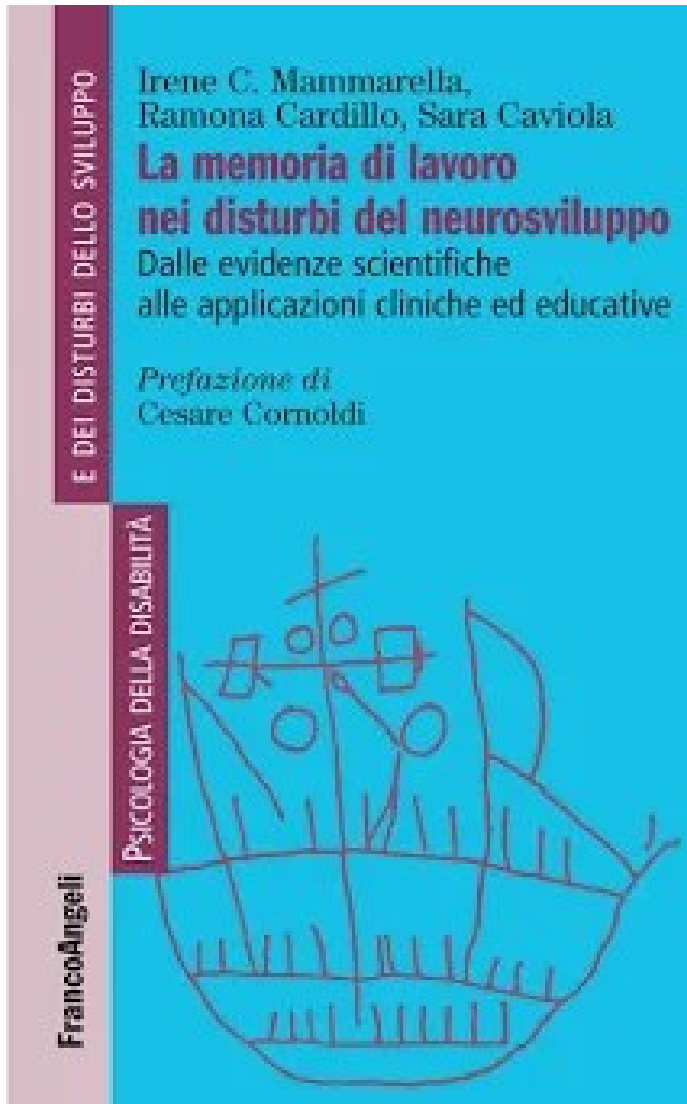
# Testi parte prof. Passolunghi



- Cap 1 i criteri diagnostici
- Cap 3 La dislessia evolutiva
- Cap 4 I disturbi del calcolo
- Cap 5 I disturbi della scrittura
- Cap 7 I disturbi del ragionamento matematico
- Cap 11 Il disturbo ADHD
- Tutto associato agli strumenti specifici

capitoli 1,3,4,5,7,11

# Testi parte prof. Passolunghi



- La memoria di lavoro nei disturbi specifici dell'apprendimento
- La memoria di lavoro nel disturbo da deficit di attenzione e iperattività (ADHD)
- I training di memoria di lavoro e la loro applicazione nei disturbi del neurosviluppo
- La memoria di lavoro nei disturbi del neurosviluppo: esemplificazione di casi clinici



# Testi parte prof. Pellizzoni



Diagnosi dei disturbi evolutivi: testo di riferimento

(cap 1, 2, 3, 4, 5, 6, 7, 8, e 10)

# NEUROPSICOLOGIA DELLO SVILUPPO: lezioni

Le lezioni potranno essere

**Teoriche** - organizzate dalle docenti: riferite a specifici modelli, teorie, costrutti di base della disciplina

**Esercitazioni** - organizzate dalle docenti: in cui verranno svolte delle esercitazioni pratiche su strumenti valutativi,

**Seminariali** - organizzate dalle docenti: in cui verranno forniti dei casi clinici su cui discutere in piccoli gruppi

# Esame

Quattro domande aperte sui contenuti dei testi a cui rispondere in modalità scritta:

- 2 sulla parte relativa ai temi affrontati nella parte trattata dalla prof.ssa Passolunghi
- 2 sulla parte relativa ai temi affrontati nella parte trattata dalla prof.ssa Pellizzoni
- Ad ogni domanda sarà attribuito un punteggio da 0 a 8. La somma dei 4 punteggi concorrerà al punteggio finale prova. I punteggi superiori o uguali a 31 conferiranno la distinzione della lode

**NON VENGONO FATTE INTEGRAZIONI ORALI**

# ESAME

Lo/a studente/ssa deve dimostrare di conoscere i concetti fondamentali presentati durante il corso ed essere in grado di confrontare criticamente gli assunti teorici, metodologici e applicativi.

# NEUROPSICOLOGIA DELLO SVILUPPO: contatti

[passolu@units.it](mailto:passolu@units.it)

Ricevimento previo  
contatto mail

[spellizzoni@units.it](mailto:spellizzoni@units.it)

Ricevimento previo  
contatto mail



- Conoscenza dei partecipanti e come interagire in gruppi
- Referente corso
  
- FINE