



**UNIVERSITÀ
DEGLI STUDI
DI TRIESTE**

**Percorso Formativo 60 CFU
Anno Accademico 2023/2024**

Centro per la Formazione Insegnanti dell'Università degli Studi di Trieste

Riflessioni sulla pratica didattica e l'inclusione

30/10/2024

LINK ALLA PRESENTAZIONE

https://docs.google.com/presentation/d/1QbKArS7mbwXJJrQj6QJs4CLSgVexS_vh/edit?usp=sharing&oid=116690461320075876671&rtpof=true&sd=true



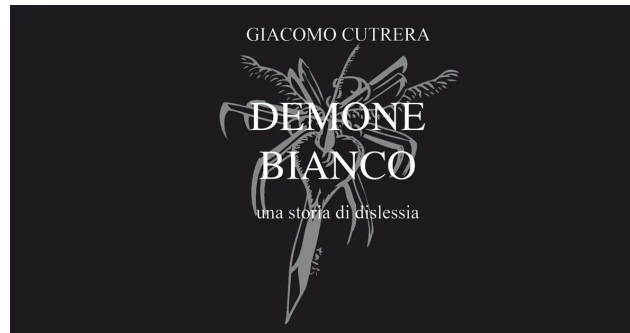
Didattica inclusiva

o

Didattica... è inclusione?

...un primo sondaggio per confrontarci e riflettere sul lessico...

<https://docs.google.com/forms/d/11oI7D2dHa3fGI84GZ8yn3vpYrpQ1W7t3253umbry3jM/prefill>



“Ho odiato i miei docenti per il loro menefreghismo e la superbia che li spingeva a non ascoltarmi, ma oggi so che non è in loro l’origine del male che ha distrutto la mia vita. L’ignoranza ha forgiato quegli anni terribili, dall’ignoranza dei miei professori sono nate quelle frasi assurde che mi sono state affibbate e, purtroppo, quell’ignoranza esiste ancora”.

Giacomo Cutrera

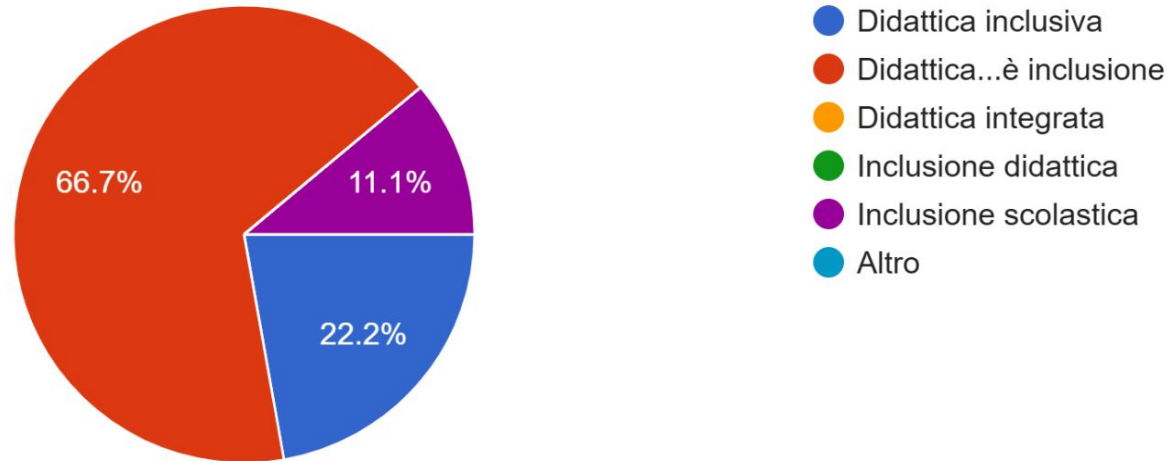
...la storia autobiografica (pubbl.2007; audiolibro nel 2011) di Giacomo Cutrera, attualmente laureato in ingegneria, vice presidente dell'Associazione Italiana Dislessia e fondatore del "Gruppo Giovani" che informa e dà sostegno a ragazzi e ragazze con DSA. Il libro nasce da un intento divulgativo, attraverso una scrittura ironica e tagliente, per far cogliere, per mezzo di semplici esempi quotidiani, il disagio di chi incontra difficoltà simili. Lo scopo è anche quello di far sentire meno soli ragazzi che, come nel caso di Giacomo, manifestano difficoltà scolastiche, scambiate per poco impegno e svogliatezza (Giacomo «lazzarone»), e diffondere sempre più consapevolezza / informazione all'interno della scuola sulle caratteristiche dei ragazzi con DSA e i metodi per aiutarli a non restare indietro.

https://www.edscuola.it/archivio/comprendivi/demone_bianco.pdf

Risultati dal PRIMO SONDAGGIO FORM e riflessioni insieme

A quale di queste affermazioni di approccio alla didattica con riferimento all'"inclusione", ti senti più vicino/a nel rispondere ai bisogni degli studenti?

9 responses



Didattica, dal punto di vista etimologico, trae la propria origine dal greco διδάσκω - atto a istruire, che deriva dal verbo διδάσκω insegnare.

Didattica, radice indoeuropea dak, cioè mostrare, da cui traggono origine i termini latini doceo, insegno e disco, imparo.

L'etimologia della parola insegnare deriva dal termine latino insignàre che ha il significato di imprimere, fissare, mettere un segno.

(sui termini si veda cfr. Nigris et al. 2016, p. 46; Castoldi, 2016, p. 5).

...un contributo in tema di inclusione...per una didattica innovativa...inclusiva...

LA TECNOLOGIA A SUPPORTO DELLA DIDATTICA con STUDENTI CON BES

prof. Paolo Di Monte

([@profdimonte](#))



MATERIALI FRUIBILI IN MODALITÀ ASINCRONA (MOOC)

**SCUOLA
FUTURA**



PERCORSI



POLI FORMATIVI



SCUOLA FUTURA CAMPUS



RISORSE



NOTIZIE

[Scuola futura](#) > [Poli formativi](#) > [Polo Didattica digitale - Roma Montale - R...](#) > [Strumenti digitali per la didattica inclusiva](#)

< [TUTTI I PERCORSI - TRANSIZIONE DIGITALE](#)

Strumenti digitali per la didattica inclusiva

Percorso Formativo (Polo Didattica digitale - Roma Montale - RMPC320006)

[Strumenti digitali per la didattica inclusiva - Scuola futura - PNRR](#)



MATERIALI FRUIBILI IN MODALITÀ SINCRONA

**SCUOLA
FUTURA**

[PERCORSI](#) [POLI FORMATIVI](#) [SCUOLA FUTURA CAMPUS](#) [RISORSE](#) [NOTIZIE](#)

[Scuola futura](#) > [Poli formativi](#) > [Polo Didattica digitale - Genova Odero - G...](#) > [Intelligenza Artificiale a supporto dei BES](#)


[← TUTTI I PERCORSI - TRANSIZIONE DIGITALE](#)

Intelligenza Artificiale a supporto dei BES

Percorso Formativo (Polo Didattica digitale - Genova Odero - GERIO2000N)

[Intelligenza Artificiale a supporto dei BES - Scuola futura - PNRR](#)





The End.

@profdimonte

THANK YOU



Paolo Di Monte

paolo.dimonte@scuola.istruzione.it

profdimonte@outlook.it

Prima attività: dalla parte di chi ha difficoltà

Come può essere così difficile? - Documentario sulla dislessia



<https://www.youtube.com/watch?v=9Wb7vS3>

*“...Giustizia non è dare a tutti la stessa cosa, ma dare a ciascuno ciò che a ciascuno è necessario...per
giusti, dobbiamo trattare diversamente gli studenti con disturbi dell'apprendimento...”*

Gazzetta Ufficiale N. 244 del 18 Ottobre 2010

LEGGE 8 ottobre 2010 , n. 170 Nuove norme in materia di disturbi specifici di apprendimento in ambito scolastico. (10G0192)

La Camera dei deputati ed il Senato della Repubblica hanno approvato;

IL PRESIDENTE DELLA REPUBBLICA

promulga la seguente legge:

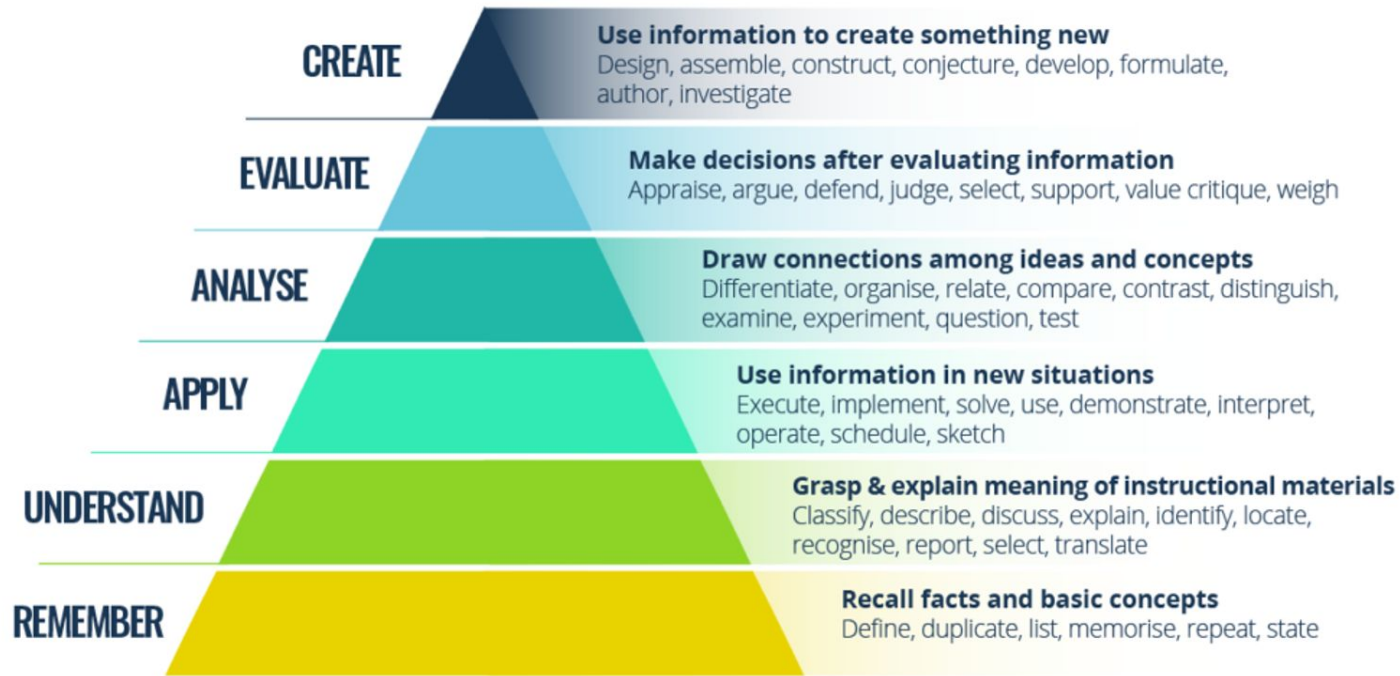
Art. 1 Riconoscimento e definizione di dislessia, disgrafia, disortografia e discalculia [...]



Riflettete sul video e individuate cosa vi ha maggiormente suscitato interesse dal punto di vista degli **aspetti emotivi, cognitivi e comportamentali** emersi nella narrazione del video sull'esperienza che vive uno studente che ha difficoltà di apprendimento

e ripensate ai **processi cognitivi degli studenti con disturbi dell'apprendimento**, guardando i processi cognitivi della tabella rivista della tassonomia di Bloom

Seconda attività: Ripensare ai processi cognitivi degli studenti con disturbi dell'apprendimento



Usate la tabella dei verbi dei processi cognitivi della
tassonomia rivista di Bloom

<https://drive.google.com/file/d/11S2Cf2pfkXYeGgnhGzD7x9PomODNQKjZ/view?usp=sharing>



Compile la tabella inserendo nelle colonne i processi cognitivi che **secondo la vostra esperienza e/o quello che state osservando nelle attività di tirocinio** gli studenti con disturbi dell'apprendimento **riescono ad attivare** o **fanno con difficoltà**

(se serve aggiungete righe alla tabella)

Gruppo 1 - REMEMBER

memorizzare/registrazione	copiare
definire/nominare	riprodurre
identificare/selezionare	visualizzare
descrivere	scoprire
ascoltare e leggere	
enumerare	
schematizzare	
esaminare	

Gruppo 2 - UNDERSTAND

spiegare	descrivere
interpretare	comparare
parafrasare	differenziare
sintetizzare	discutere
classificare	associare
inferire	indicare
generalizzare	scoprire
trasformare	osservare

Gruppo 3 - APPLY

calcolare, interpretare, classificare	risolvere, drammatizzare
modificare, manipolare	applicare
giudicare, dipingere	illustrare
cambiare, preparare	usare
scegliere, produrre	scoprire
dimostrare, riportare	sperimentare
relazionare, amministrare	mostrare
costruire, articolare	completare

Gruppo 4 - ANALYSE

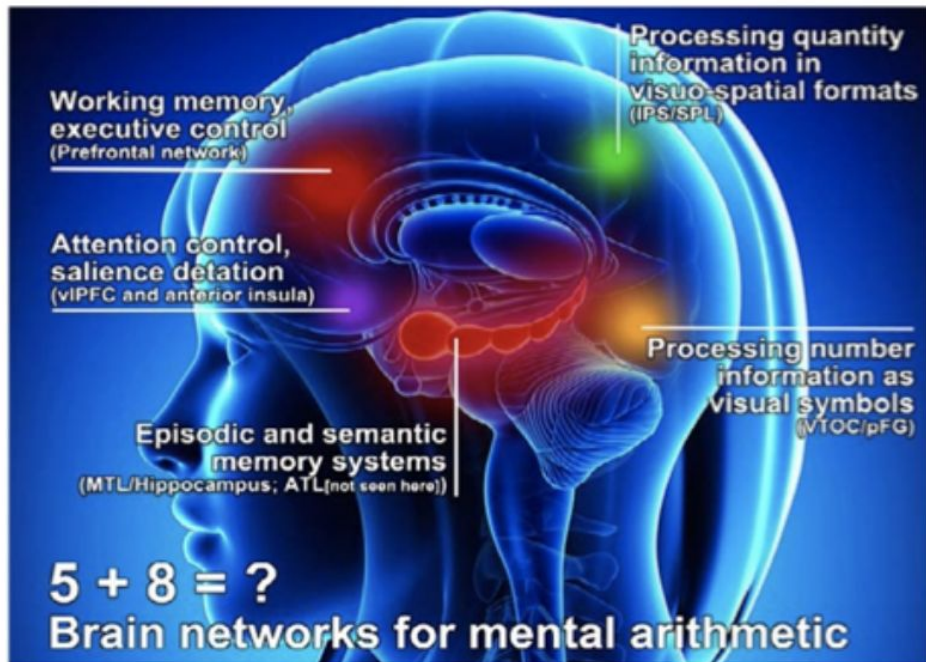
Calcolare	Domandare
Classificare	Consigliare
Organizzare	Dividere
Distinguere	Pubblicizzare
Dedurre	Sperimentare
	Mettersi alla prova

Gruppo 5 - EVALUATE

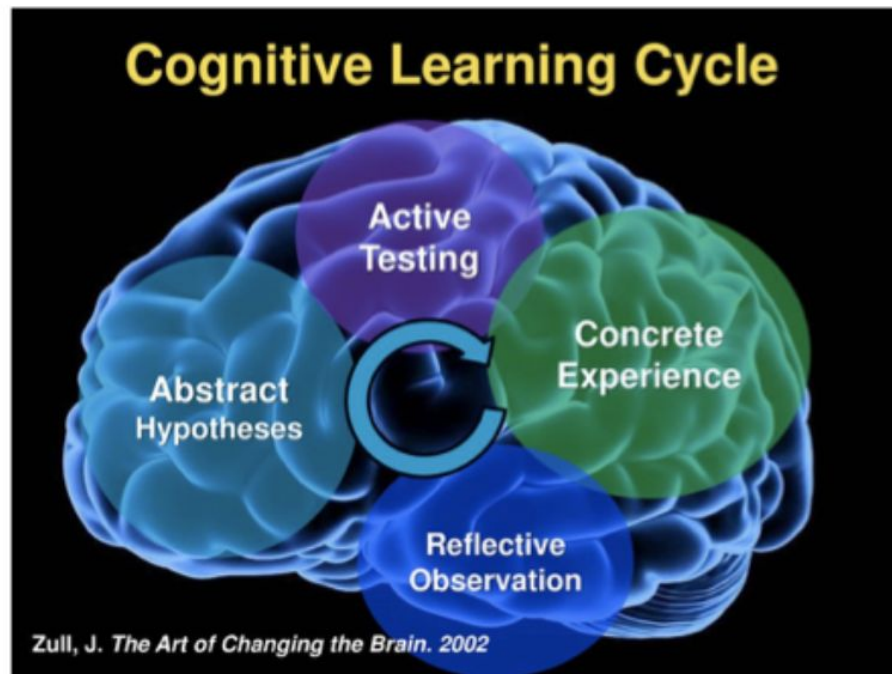
valutare, ordinare, comparare	criticare, apprezzare
discriminare, riformulare	supportare, consigliare
riassumere, recensire	stimare, scegliere
convincere, distinguere, editare, classificare	
difendere, giustificare, persuadere, soppesare	
trovare errori, misurare, predire	
selezionare, discutere (argomentare), trarre le conclusioni, dibattere,	

Gruppo 6 - CREATE

PIANIFICARE	GENERALIZZARE
SCHEMATIZZARE	CREARE
ORGANIZZARE	COSTRUIRE
SPECULARE	COLLABORARE
SCEGLIERE	SEMPLIFICARE
CONTROLLARE	ESPRIMERE
GESTIRE	IMMAGINARE
NEGOZIARE	INVENTARE



Distributed networks.
(Boaler J et al., 2014)



Terza attività (non svolta causa mancanza di tempo)

**Ripensare al ruolo degli strumenti
dispensativi e compensativi nell'ottica
della costruzione di un processo didattico
che sia centrato sull'attivazione di
processi cognitivi che gli studenti con
difficoltà possono affrontare**

Ideate un esempio di proposta didattica che consideri i processi cognitivi che sono
ACCESSIBILI e non LIMITANTI

Didattica inclusiva

o

Didattica... è inclusione?

Sondaggio finale



https://docs.google.com/forms/d/10Sc7g-Yj_vLsjsx9zp0YveovBvSUqDvuYrtUTm_fmAOg/prefill

Risultati secondo sondaggio finale

Discussione e condivisione della riflessione sul proprio percorso verso l'insegnamento nella compilazione del primo step dell'*e-portfolio*.

PRIMO STEP DI COSTRUZIONE DELL' *E-PORTFOLIO*

Come il mio curriculum vitae “disegna” il mio profilo di insegnante?

https://docs.google.com/forms/d/e/1FAIpQLSdaGbndEsXcQ7NAdTktLnGBGwzQo-4VsCsw5kTIF6kzVSRn7A/viewform?usp=pp_url



SECONDO STEP DI COSTRUZIONE DELL' E-PORTFOLIO

Nel seguente BILANCIO INIZIALE di COMPETENZE, riconosci con quale frequenza utilizzeresti/utilizzi una specifica pratica didattica.

RIFLESSIONE sulla pratica didattica e sulle sue implicazioni negli aspetti relazionali.

<https://forms.gle/vBaKYXJ7gyMuSPbSA>





Grazie!
Buona serata

