



**UNIVERSITÀ
DEGLI STUDI
DI TRIESTE**

**Percorso Formativo 60 CFU
Anno Accademico 2023/2024**

Centro per la Formazione Insegnanti dell'Università degli Studi di Trieste

Riflessioni sulla pratica didattica e l'inclusione

30/10/2024 - GRUPPO A

LINK ALLA PRESENTAZIONE

https://docs.google.com/presentation/d/1BskBGmrP8nkK4Q9EvFNU7BI0j3pTDllyyZmjhE3aev_4/edit?usp=sharing



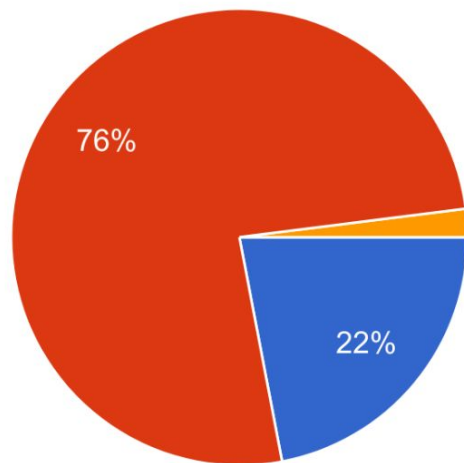
**Didattica delle STEM e inclusività
o
Didattica inclusiva delle STEM?**

<https://forms.gle/bGksn35K1BhcfVMR7>



Quale concezione della didattica ritieni sia più adeguata per rispondere ai bisogni degli studenti?

50 risposte



- Didattica delle STEM e inclusività
- Didattica inclusiva delle STEM
- Inclusività nella didattica delle STEM

Prima attività: Dalla parte di chi ha difficoltà



<https://www.youtube.com/watch?v=9Wb7vS3k2Lc>

Riflettete sul video e individuate cosa vi ha maggiormente suscitato interesse dal punto di vista degli **aspetti emotivi, cognitivi e comportamentali** emersi nella narrazione del video sull'esperienza che vive uno studente che ha difficoltà di apprendimento.

Gruppo 1

- ASPETTI EMOTIVI: ansia in tutti gli aspetti di vita legati al DA; senso di inadeguatezza che amplifica il disagio classico dell'adolescenza
- ASPETTI COMPORTAMENTALI: inadeguatezza delle incitazioni da parte dell'insegnante; abbassate lo sguardo per non essere visti dall'insegnante
- ASPETTI COGNITIVI: l'importanza di capire da dove derivano le difficoltà

Gruppo 2

Aspetto emotivo:

Frustrazione, ansia, angoscia, sentirsi giudicati, sentirsi sotto pressione, sentirsi diversi rispetto al gruppo.

Aspetto cognitivo:

Elaborazione, velocità, comprensione della lettura e percezione visiva

Aspetto comportamentale:

Giudizio continuo, difficoltà a sostenere lo sguardo

Gruppo 3

Aspetti emotivi: disagio, ansia, sentirsi inadatti, demotivazione, sensazione di isolamento, essere additato come privilegiato

Aspetti cognitivi: elaborazione, difficoltà nello svolgere due attività in contemporanea, incapacità di riconoscere che il significato di un oggetto cambia nelle diverse angolazioni

Aspetti comportamentali: non capire la motivazione della punizione, non capire di aver fatto qualcosa di sbagliato, distraibilità, distogliere lo sguardo

Gruppo 4

Emotivi: demotivazione, frustrazione, ansia, imbarazzo, paura di essere inadeguato

Cognitivi: avere esigenze diverse, non riuscire a capire cosa si sta sbagliando; scarsa concentrazione; bisogno di tempo, bisogno di input e guida

Comportamentali: distraibilità, chiusura e isolamento

Gruppo 5

Aspetti emotivi: paura del giudizio e ansia, frustrazione nel sapersi intelligente ma non poterlo dimostrare come si vorrebbe

Aspetti cognitivi: velocità , orientamento delle lettere, concetto di distraibilità , tempo dilatato (come gestirlo?)

Aspetti comportamentali : chiusura verso tutti e verso i compiti ,

Gruppo 6

Aspetti emotivi: paura di essere giudicato, paura di sentirsi diversi, autostima bassa, rassegnazione che porta ad arrendersi e non correre rischi, amplificazione delle emozioni. Difficoltà per il docente di comprendere tale carico emotivo.

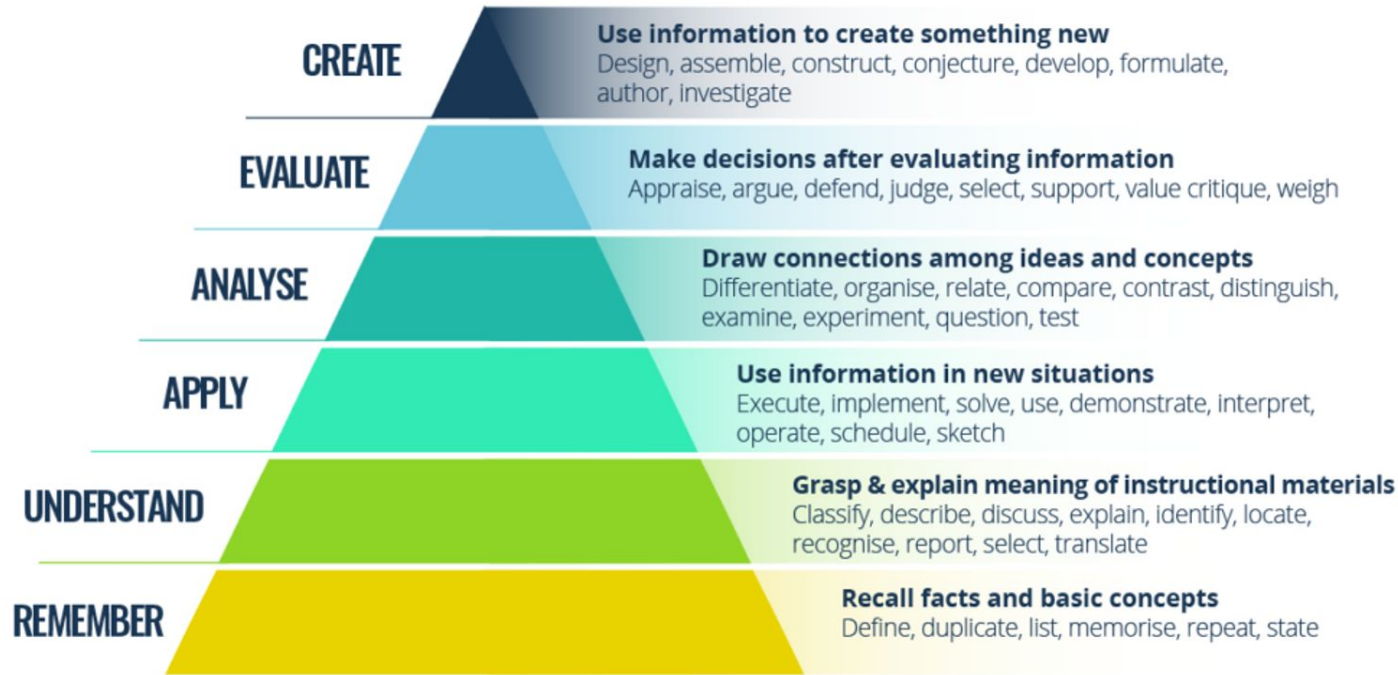
Aspetti cognitivi: tempi maggiori degli studenti per elaborare, difficoltà del docente a trovare input focalizzati

Aspetti comportamentali: distraibilità, sguardo basso come scudo, difficoltà del docente di agire con giustizia

Condivisione dei lavori di gruppo e discussione



Seconda attività: Ripensare ai processi cognitivi degli studenti con disturbi dell'apprendimento



Usate la tabella dei verbi dei processi cognitivi della tassonomia rivista di Bloom



<https://drive.google.com/file/d/11S2Cf2pfxYeGgnhGzD7x9PomODNQKjZ/view?usp=sharing>

Compile la tabella inserendo nelle colonne i processi cognitivi che **secondo la vostra esperienza e/o quello che state osservando nelle attività di tirocinio** gli studenti con disturbi dell'apprendimento **riescono ad attivare o fanno con difficoltà**

(se serve aggiungete righe alla tabella)

Gruppo 1 - REMEMBER

Copy	Examin
Generalize	Ask
Calculate	Manipulate
Infer, point out	Compare, focus
E	

Gruppo 2 - UNDERSTAND

spiegare	
descrivere	osservare
interpretare	citare
associare	
chiedere	
tradurre	
distinguere (lettere e numeri)	

Gruppo 3 - APPLY

calculate	report
demonstrate	practice
list	explain
manipulate	show
record	paint
write	experiment
construct	

Gruppo 4 - ANALYSE

prioritize	appraise
point out	correlate
focus	compare
explain	connect
calculate	select
classify	contrast
order	

Gruppo 5 - EVALUATE

Score	Support
Rank	Debate
Find errors	Find errors
Argue	Predict
Test	Compare
	Summarize
	Choose

Gruppo 6 - CREATE

compose	design
plan	create
formulate	invent
scrivere	ipotizzare
riarrangiare	immaginare
	scegliere

Condivisione dei lavori di gruppo e discussione