



UNIVERSITÀ
DEGLI STUDI
DI TRIESTE

La colpa

13-19 novembre 2025

Prof. Nicola Recchia

Corso di Laurea Magistrale in Giurisprudenza

Insegnamento di Diritto penale

Colpa



Reati colposi di mera condotta e di evento

Reati colposi di mera condotta

Art. 452 c.p. – Delitti colposi contro la salute pubblica

2. Quando sia commesso per colpa alcuno dei fatti preveduti dagli articoli 440, 441, 442, 443, 444 e 445 si applicano le pene ivi rispettivamente stabilite ridotte da un terzo a un sesto.

Art. 445 c.p. – Somministrazione di medicinali in modo pericoloso per la salute pubblica

Chiunque, esercitando, anche abusivamente, il commercio di sostanze medicinali, le somministra in specie, qualità o quantità non corrispondente alle ordinazioni mediche, o diversa da quella dichiarata o pattuita, è punito con la reclusione da sei mesi a due anni e con la multa da euro 103 a euro 1.032.

Reati colposi di evento

Art. 589 c.p. – Omicidio colposo

Chiunque cagiona per colpa la morte di una persona è punito con la reclusione da sei mesi a cinque anni.

Colpa

	Disvalore d'azione	Disvalore d'evento	Disvalore d'intenzione
Il papà vendicatore			
Il giovane «Verstappen»			
Il giovane «Leclerc»			
Il pensionato tartaruga			

Colpa

	Disvalore d'azione	Disvalore d'evento	Disvalore d'intenzione
Il papà vendicatore		X	X
Il giovane «Verstappen»	X	X	
Il giovane «Leclerc»	X		
Il pensionato tartaruga		X	

Colpa

Art. 43 c.p. – Elemento psicologico del reato

Il delitto:

è colposo, o contro l'intenzione quando l'evento, anche se preveduto, non è voluto dall'agente e si verifica a causa di negligenza o imprudenza o imperizia, ovvero per inosservanza di leggi, regolamenti, ordini o discipline.

Requisito negativo: assenza di dolo

Requisito positivo: negligenza o imprudenza o imperizia (colpa generica)

o

inosservanza di leggi, regolamenti, ordini o discipline (colpa specifica)

= violazione di una regola cautelare

Colpa

violazione di una regola cautelare



giudizio normativo e oggettivo: contrasto tra la condotta concreta dell'agente
e il modello di condotta astratto

Colpa

Regola cautelare: regola avente la finalità di evitare che dalla condotta dell'agente possano derivare eventi dannosi o pericolosi prevedibili

- mancato riconoscimento dell'esistenza di un pericolo
- mancata neutralizzazione o riduzione del pericolo
 - ✓ totale astensione dall'agire o dalla prosecuzione dell'agire (colpa per assunzione)
 - ✓ agire con particolari modalità



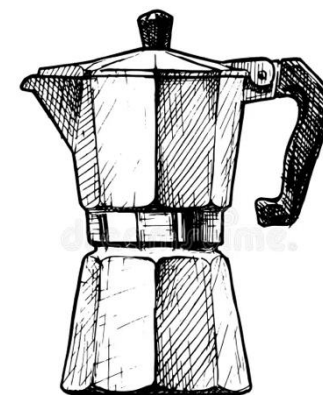
Colpa specifica

inosservanza di leggi, regolamenti, ordini o discipline



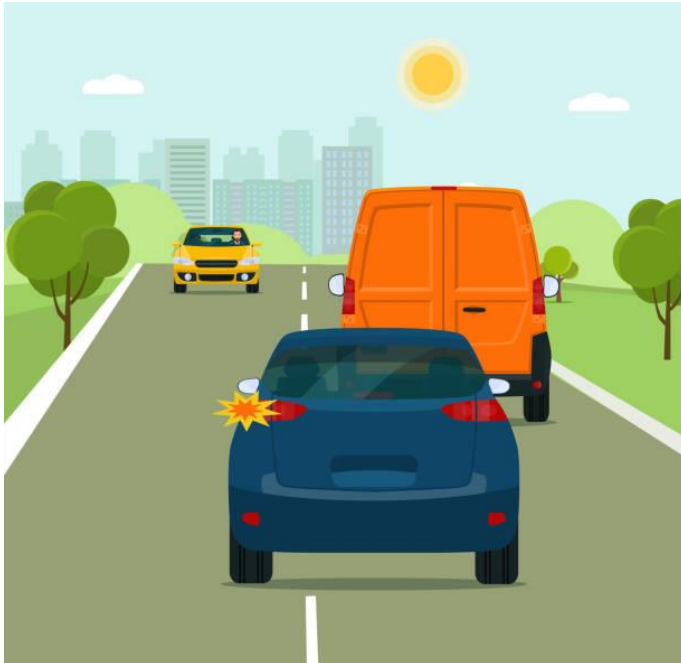
Colpa generica

➤ negligenza: omesso compimento di un'azione doverosa



Colpa generica

- imprudenza: violazione di un divieto assoluto di agire o del divieto di agire con particolari modalità



Colpa generica

- imperizia: carenza di cognizioni o di abilità esecutive nello svolgimento di attività tecniche o professionali



Colpa generica

Individuazione della regola cautelare nella colpa generica

- comportamento che in quelle stesse circostanze di tempo e di luogo avrebbe tenuto un uomo ideale assunto come agente modello
- non ciò che si usa fare, ciò che viene generalmente praticato
- superato riferimento a un modello unico di riferimento: «buon padre di famiglia»
- pluralità di modelli secondo il tipo di attività: *homo eiusdem condicionis et professionis* (es. automobilista modello, pedone modello, medico di base modello, chirurgo modello, ecc.)

Colpa generica

La questione delle conoscenze superiori



Colpa generica

La questione delle abilità superiori



Rapporti tra colpa generica e specifica

- casi eccezionali nei quali ragioni concrete consigliano inosservanza della regola cautelare codificata (colpa generica al posto della colpa specifica)



- regola cautelare codificata necessaria ma non sufficiente? Colpa specifica + colpa generica?



Colpa



Individuazione della regola cautelare: *ex ante*; prognosi postuma

- mancato riconoscimento dell'esistenza di un pericolo: conoscenze che in un dato momento costituiscono un patrimonio diffuso; non rilevano conoscenze presenti solo tra specialisti
- mancata neutralizzazione o riduzione del pericolo: misure fattibili utilizzando le tecnologie disponibili in quel momento sul mercato

La questione del rischio consentito



Colpa

	Disvalore d'azione	Disvalore d'evento	Disvalore d'intenzione
Il papà vendicatore		X	X
Il giovane «Verstappen»	X	X	
Il giovane «Hamilton»			
Il giovane «Leclerc»	X		
Il pensionato tartaruga		X	

Colpa

	Disvalore d'azione	Disvalore d'evento	Disvalore d'intenzione
Il papà vendicatore		X	X
Il giovane «Verstappen»	X	X	
Il giovane «Hamilton»	X	X	
Il giovane «Leclerc»	X		
Il pensionato tartaruga		X	

Nesso colpa-evento/causalità della colpa

Causalità della colpa o nesso-colpa evento o comportamento alternativo lecito

Art. 43 c.p. – Elemento psicologico del reato

Il delitto:

è colposo, o contro l'intenzione quando l'evento, anche se preveduto, non è voluto dall'agente e si verifica **a causa di** negligenza o imprudenza o imperizia, ovvero per inosservanza di leggi, regolamenti, ordini o discipline.

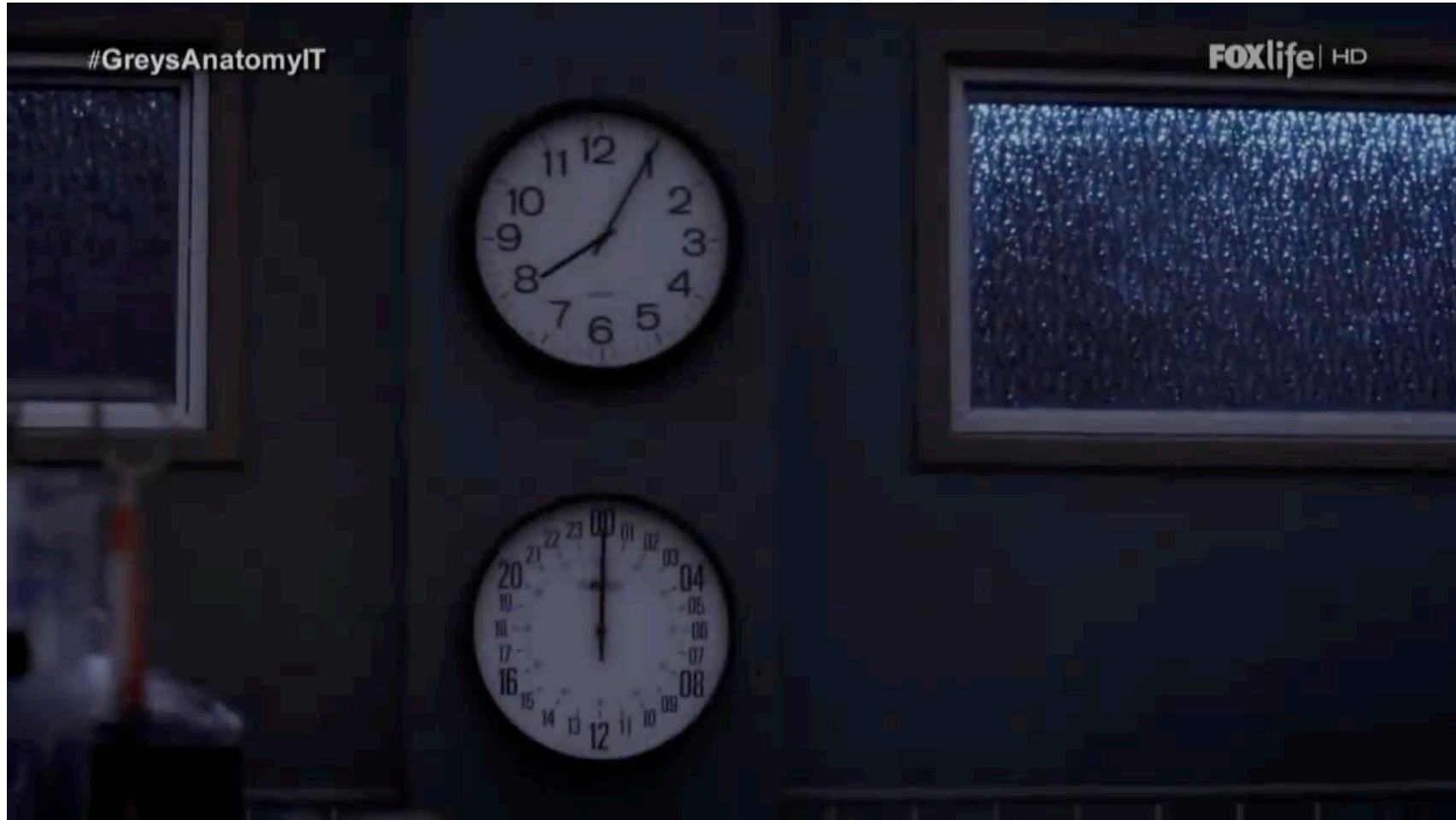
Nesso colpa-evento/causalità della colpa

nesso colpa-evento

❖ Evento concreto deve essere realizzazione del pericolo (o di uno dei pericoli) che la regola cautelare violata mirava a prevenire → prevedibilità



Nesso colpa-evento/causalità della colpa



Nesso colpa-evento/causalità della colpa

Causalità della colpa o comportamento alternativo lecito

❖ Accertare che la condotta rispettosa della regola cautelare (comportamento alternativo lecito) avrebbe evitato nel caso concreto il verificarsi dell'evento → evitabilità

- ✓ con certezza? con probabilità vicina alla certezza?
- ✓ più probabile che non?
- ✓ meramente possibile (diminuzione di chance o aumento del rischio)?

Nesso colpa-evento/causalità della colpa



Principio di affidamento

Ciascuno degli agenti può confidare che il comportamento dell'altro sia conforme alle regole di diligenza, prudenze e perizia



Principio di affidamento

salvo che le circostanze del caso concreto lascino riconoscere la seria possibilità di un altrui comportamento colposamente pericoloso



Principio di affidamento

salvo dovere di controllo e vigilanza sull'operato altrui → *culpa in vigilando*

Attività d'équipe



Attività d'équipe

Dr. Webber and Dr. Bailey finds a towel under a patient lung, left there in her previous operation.



Season 1 episode 5

Autoresponsabilità della vittima



La misura soggettiva della colpa

considerazione del livello individuale di capacità, esperienza e conoscenza del singolo agente

colpevolezza vs. prevenzione generale



Grado della colpa

Art. 133 c.p. – Gravità del reato: valutazione agli effetti della pena

1. Nell'esercizio del potere discrezionale indicato nell'articolo precedente, il giudice deve tener conto della gravità del reato, desunta:

[...]

3) dalla intensità del dolo o dal grado della colpa.

Grado della colpa → divario tra la condotta concreta e il modello di condotta che l'agente doveva rispettare

Altra definizione più articolata: «molteplici sono i fattori che tradizionalmente rilevano in tale ambito: la gravità della violazione della regola cautelare; misura della prevedibilità ed evitabilità dell'evento; la condizione personale dell'agente; il possesso di qualità personali utili a fronteggiare la situazione pericolosa; la motivazione della condotta»

colpa lieve vs. colpa grave

Colpa cosciente o colpa con previsione

Art. 61 c.p. – Circostanze aggravanti comuni

Aggravano il reato quando non ne sono elementi costitutivi o circostanze aggravanti speciali le circostanze seguenti:

3) l'avere, nei delitti colposi, agito nonostante la previsione dell'evento;

il soggetto si rappresenta il verificarsi dell'evento ma ritiene per colpa che non si realizzerà nel caso concreto, e ciò in quanto, per leggerezza, sottovaluta la probabilità del verificarsi dell'evento ovvero sopravvaluta le proprie capacità di evitarlo



**UNIVERSITÀ
DEGLI STUDI
DI TRIESTE**

Prof. Nicola Recchia

Dipartimento di Scienze Giuridiche, del Linguaggio, dell'Interpretazione e della Traduzione

nicola.recchia@units.it

<https://iuslit.units.it/it/dipartimento/persone/personale-docente?q=it/node/41881>