

Françoise Bidaud Marie-Christine Grange
con la collaborazione di Jean-Pierre Seghi



MANUEL DE FRANÇAIS

Compétences linguistiques,
communicatives et culturelles


Livelli A1-A2

del Quadro Comune Europeo
di Riferimento per le Lingue

Volume 1

SECONDA
EDIZIONE



HoepliAcademy 

Libro di testo
E-Book*
Risorse online
Piattaforma

HOEPLI



5



Ici et maintenant





La ville: demander son
chemin



Dictée

Excusez-moi, pourriez-vous m'indiquer où se trouve le magasin marocain ?

Oui, avec plaisir. Vous pouvez y aller en bus ou à vélo, mais le bus est plus pratique. Prenez la ligne 12, direction centre-ville. Surtout, ne prenez pas la ligne 8, elle ne va pas dans cette direction. Descendez à République. À cet arrêt, traversez la place, puis prenez la première rue à gauche. Continuez tout droit jusqu'au feu rouge. Ensuite, tournez à droite et marchez le long d'un jardin. Sur un panneau, il est écrit « Ne pas marcher sur la pelouse ». Ne traversez pas ce jardin, c'est interdit. Il faut continuer encore cent mètres. Le magasin marocain se trouve en face du temple romain.

Excusez-moi, pourriez-vous m'indiquer où se trouve le magasin marocain ?

Oui, avec plaisir. Vous pouvez y aller en bus ou à vélo, mais le bus est plus pratique. Prenez la ligne 12, direction centre-ville. Surtout, ne prenez pas la ligne 8, elle ne va pas dans cette direction. Descendez à République. À cet arrêt, traversez la place, puis prenez la première rue à gauche. Continuez tout droit jusqu'au feu rouge. Ensuite, tournez à droite et marchez le long d'un jardin. Sur un panneau, il est écrit « Ne pas marcher sur la pelouse ». Ne traversez pas ce jardin, c'est interdit. Il faut continuer encore cent mètres. Le magasin marocain se trouve en face du temple romain.

Excusez-moi, pourriez-vous m'indiquer où se trouve le magasin marocain ?

Oui, avec plaisir. Vous pouvez y aller en bus ou à vélo, mais le bus est plus pratique. Prenez la ligne 12, direction centre-ville. Surtout, ne prenez pas la ligne 8, elle ne va pas dans cette direction. Descendez à République. À cet arrêt, traversez la place, puis prenez la première rue à gauche. Continuez tout droit jusqu'au feu rouge. Ensuite, tournez à droite et marchez le long d'un jardin. Sur un panneau, il est écrit « Ne pas marcher sur la pelouse ». Ne traversez pas ce jardin, c'est interdit. Il faut continuer encore cent mètres. Le magasin marocain se trouve en face du temple romain.

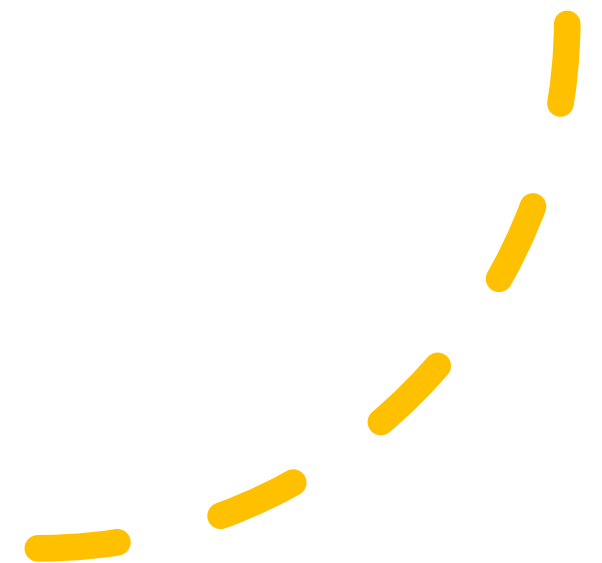
Excusez-moi, pourriez-vous m'indiquer où se trouve le magasin marocain ?

Oui, avec plaisir. Vous pouvez y aller en bus ou à vélo, mais le bus est plus pratique. Prenez la ligne 12, direction centre-ville. Surtout, ne prenez pas la ligne 8, elle ne va pas dans cette direction. Descendez à République. À cet arrêt, traversez la place, puis prenez la première rue à gauche. Continuez tout droit jusqu'au feu rouge. Ensuite, tournez à droite et marchez le long d'un jardin. Sur un panneau, il est écrit « Ne pas marcher sur la pelouse ». Ne traversez pas ce jardin, c'est interdit. Il faut continuer encore cent mètres. Le magasin marocain se trouve en face du temple romain.



Expression orale

- Demander votre chemin (par deux)



Excusez-moi, pourriez-vous m'indiquer où se trouve le magasin marocain ?

Oui, avec plaisir. Vous pouvez y aller en bus ou à vélo, mais le bus est plus pratique. Prenez la ligne 12, direction centre-ville. Surtout, ne prenez pas la ligne 8, elle ne va pas dans cette direction. Descendez à République. À cet arrêt, traversez la place, puis prenez la première rue à gauche. Continuez tout droit jusqu'au feu rouge. Ensuite, tournez à droite et marchez le long d'un jardin. Sur un panneau, il est écrit « Ne pas marcher sur la pelouse ». Ne traversez pas ce jardin, c'est interdit. Il faut continuer encore cent mètres. Le magasin marocain se trouve en face du temple romain.