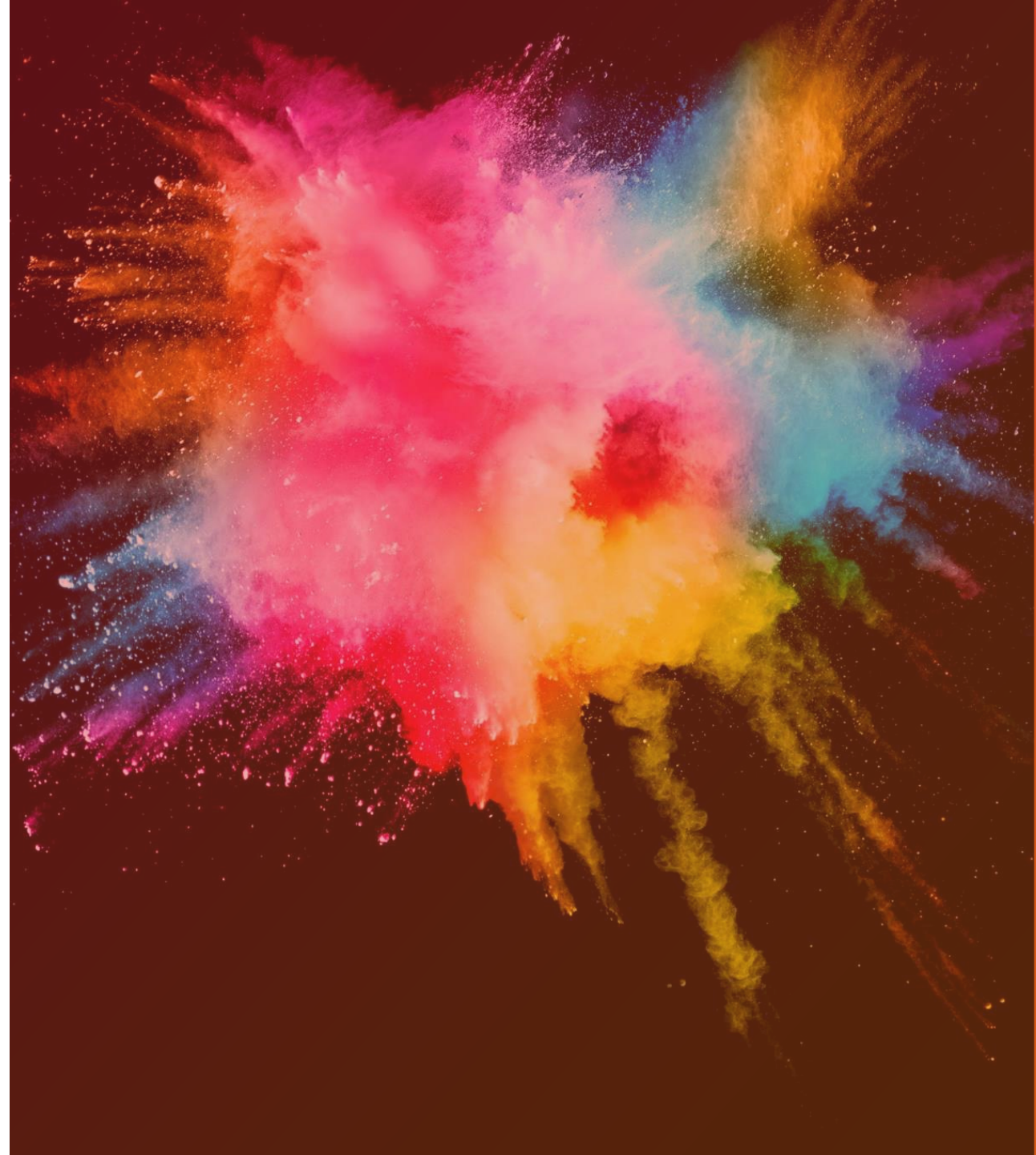


Gli anni Settanta

Il difficile
equilibrio tra
espansione e
sostenibilità



La crisi e l'avvento del *Welfare Pessimism*

- ✓ Le economie dei paesi occidentali durante la golden age sono imperniate sul modello keinesiano e sul *deficit spending* (= spesa in disavanzo. In economia, espressione con la quale si indica la tesi keynesiana che considera il passivo del bilancio statale un mezzo per stimolare l'attività economica e l'occupazione).
- ✓ La spesa pubblica tocca l'apice alla metà degli anni '70 e il welfare è una delle voci di maggiore incidenza: cresce la polemica verso lo Stato assistenziale
- ✓ Nonostante la crisi economica, non si assiste però nel corso degli anni '70 a politiche di netto ridimensionamento: si cerca di fronteggiare la crisi con l'espansione del welfare e/o agendo sul sistema fiscale e sulle politiche attive contro la disoccupazione