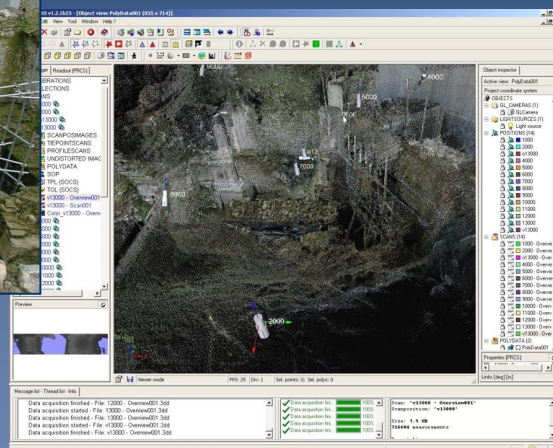
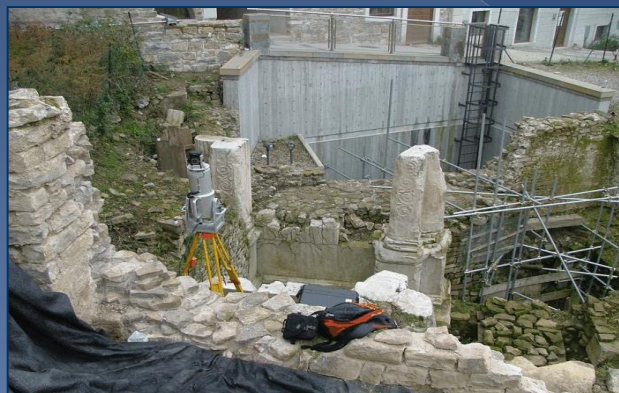




Corso di Topografia e Cartografia

a.a. 2025/2026

Prof. ing. Raffaella Cefalo
DIA – Dipartimento di Ingegneria e
Architettura



Informazioni

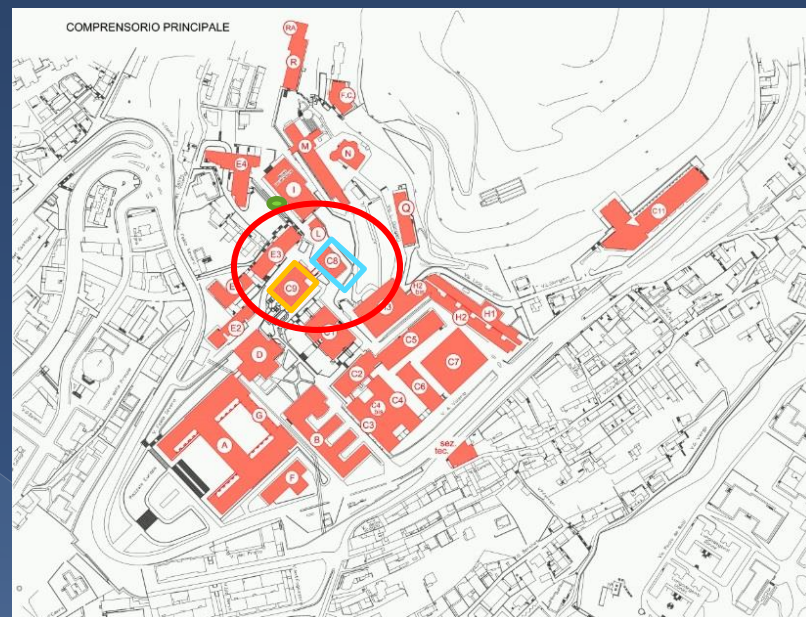
- ◉ Corso di Laurea in Ingegneria Civile e Ambientale
- ◉ Docente: Prof. ing. Raffaella Cefalo
- ◉ E-mail: raffaella.cefalo@dia.units.it
- ◉ Sito web: <http://geosnav.dia.units.it/>
- ◉ Tel. 040 558 3585
 - 3578

Orario lezioni Corso di Topografia e Cartografia

- Lunedì 14:00 -17:00
- Mercoledì 13:00 -15:00
- Giovedì 09:00 -11:00

Aula A pt Ed. C9

Aula A 3p Ed. C8



corso in presenza e in streaming su piattaforma Teams

Programma del Corso

- ◉ Geodesia e Superfici di Riferimento
- ◉ Proiezioni Cartografiche e Rappresentazioni
- ◉ Rilievi 3D sulla superficie topografica
- ◉ Strumenti di rilievo digitali
- ◉ Operazioni di rilievo plano-altimetrico
- ◉ Trattamento statistico delle osservazioni

- ◉ Misure con strumentazione satellitare GNSS (GPS/GLONASS/GALILEO)
- ◉ Misure Laser Scanning
- ◉ Fotogrammetria
- ◉ Rilievo da drone (UAV)
- ◉ Introduzione ai Sistemi Informativi Geografici (GIS).

Materiale didattico

- Il Corso di Topografia e Cartografia 2026 è inserito sulla piattaforma Moodle di Ateneo
- <http://moodle2.units.it/>



The screenshot shows the Moodle course settings page for 'Iscrizione spontanea'. The left sidebar contains a navigation menu with the following items:

- PROGRAMMA & INFORM...
- PRESENTAZIONE del CORSO
- PROGRAMMA del CORSO di...
- GEODESIA & CARTOGRAFIA
 - Geodesia
 - DISPENSA di GEODESIA & C...
 - Presentazione_Maseroli_IGM
 - RAPPRESENTAZIONI CARTO...
 - CARTA TECNICA REGIONAL...
 - Dati digitali Regione FVG
 - I PENDOLI ORIZZONTALI de...

The main content area shows the 'Iscrizione spontanea' settings:

- Nome personalizzato istanza:
- Mantieni attive le attuali iscrizioni spontanee:
- Consenti nuove iscrizioni spontanee:
- Chiave di iscrizione: **TOPO&CART_2026**
- Utilizza chiavi di iscrizione ai gruppi:

Navigation tabs at the top include: Corso, Impostazioni, **Partecipanti**, Valutazioni, Report, Altro.

Dispense/testi

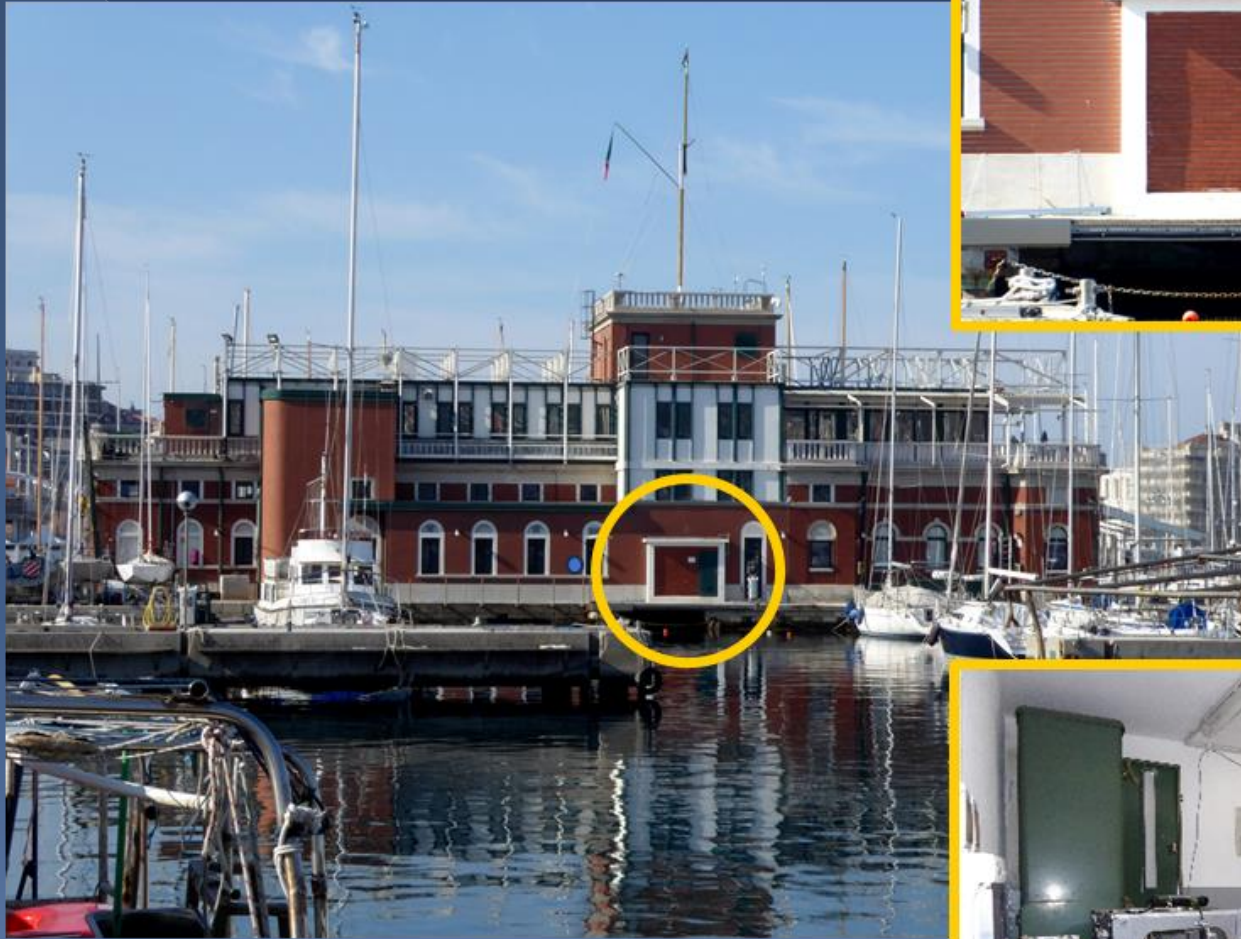
DISPENSE - Prof. R. Cefalo:

- Dispensa di Geodesia e Cartografia
- Dispensa di rilievo e reti topografiche
- Dispensa di GNSS
- Dispensa di Compensazione delle osservazioni
- Dispensa di Fotogrammetria e Telerilevamento
- Federica Migliaccio, Daniela Carrillon **Sistemi informativi territoriali - Principi e applicazioni** 2016, ed. UTET, Milano
- G. Inghilleri, Topografia generale, ed. UTET, Torino, 1974.
- R. Barzagli, L. Pinto, D. Pagliari, Elementi di Topografia e Trattamento delle osservazioni, 3°. Ed, CittàStudi, 2023.
- G. Bezoari, C. Monti, A. Selvini, Fondamenti di rilevamento generale, ed. HOEPLI, Milano.



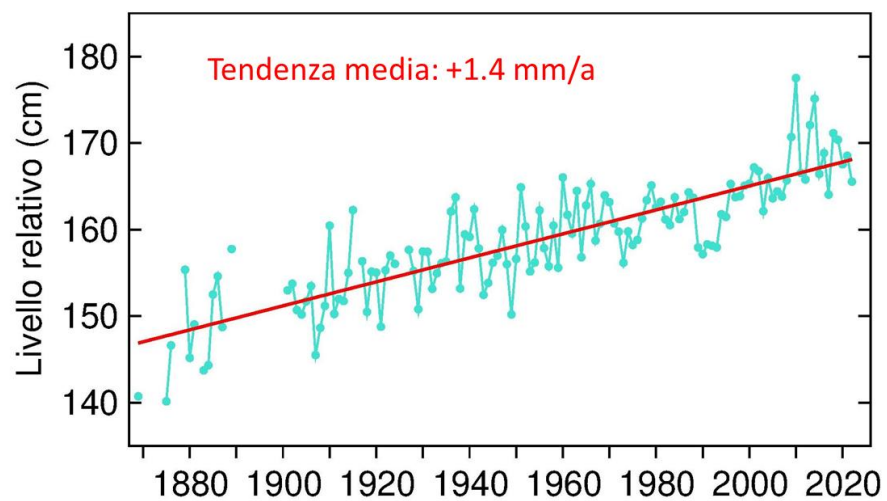
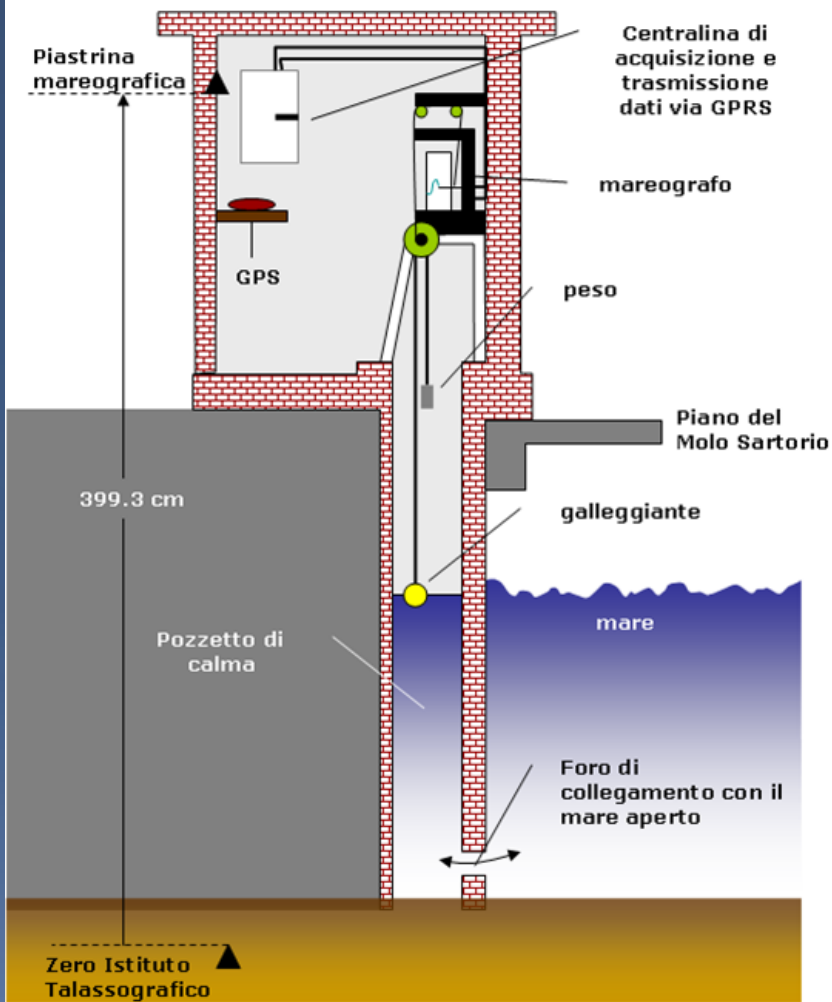


Mareografo Molo Sartorio, CNR-ISMAR, Trieste



Stazione di Trieste, Molo Sartorio

Sezione della cabina mareografica presso il Molo Sartorio



I pendoli orizzontali della grotta Gigante

