



**UNIVERSITÀ
DEGLI STUDI
DI TRIESTE**



Prof. Carlo Antonio Stival
via A. Valerio 6/1
34127 Trieste
+390405583478
cstival@units.it

TEMA

27

Partizioni orizzontali

completamento delle partizioni interne

Laboratorio di **Progettazione Tecnologica dell'Architettura**
Corso di **Metodi e Strumenti di Progettazione Tecnologica**

27.1

Richiami

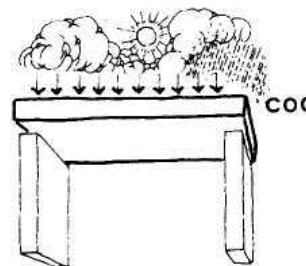
Funzioni di chiusure e partizioni orizzontali

CHIUSURE E PARTIZIONI ORIZZONTALI

funzioni

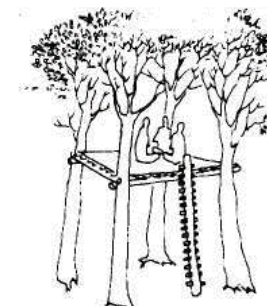
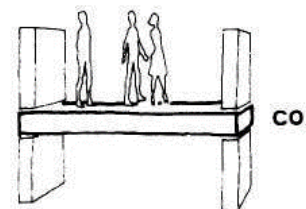
C.O. Superiori o di copertura

Costituire il confine tra interno ed esterno
Garantire condizioni di comfort



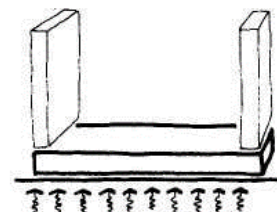
P.O. Interne o C.O. Intermedie

Costituire superfici per lo svolgimento delle attività



C.O. Inferiori o di Base

Costituire il confine tra interno ed esterno
Garantire condizioni di comfort



27

Funzioni di chiusure e partizioni orizzontali

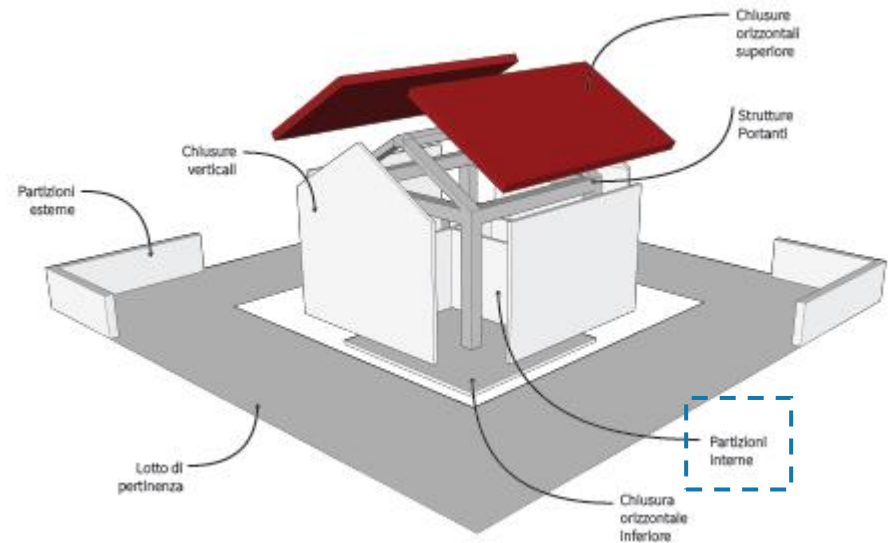
Le **partizioni interne** costituiscono l'insieme di unità tecnologiche ed elementi tecnici che suddividono gli spazi interni del sistema edilizio.

Le partizioni orizzontali **dividono** in **senso orizzontale** l'edificio e possono essere **piane** o **inclinate**.

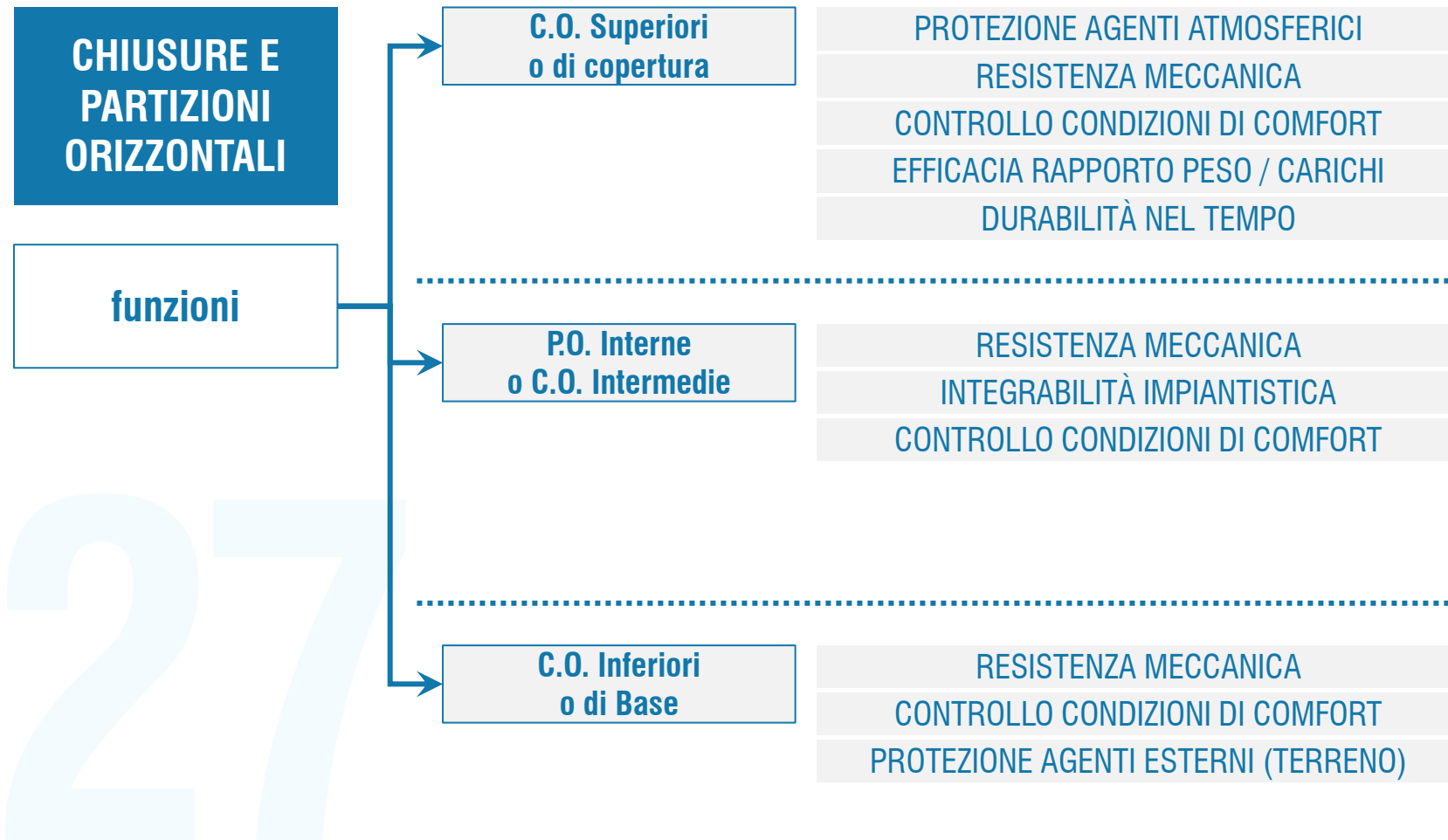
Con riferimento al singolo spazio monolivello, sono anche dette chiusure **orizzontali intermedie**.

Le funzioni espletate dalle partizioni orizzontali sono essenzialmente:

- la **resistenza a carichi propri e d'esercizio** (struttura inflessa in quanto poggiata su elementi lineari);
- l'«**isolamento acustico**»;
- (eventuale) **resistenza al fuoco**;
- l'**igiene** delle superfici;
- l'**integrità impiantistica**. Va evidenziato come gli impianti possano trovare una installazione autonoma secondo criteri di flessibilità e rimovibilità.

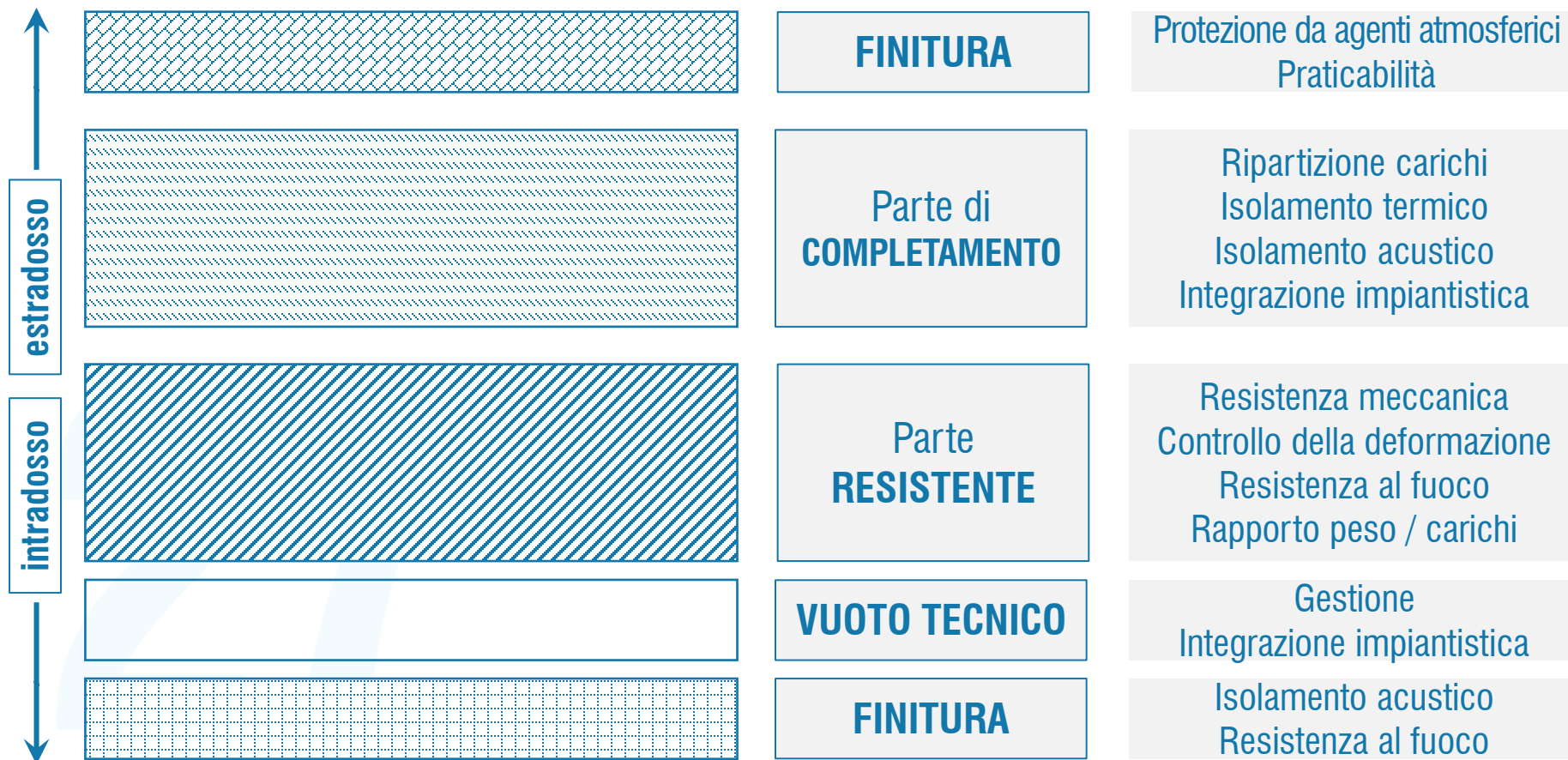


Funzioni di chiusure e partizioni orizzontali



Strati funzionali

Esploso per composizione degli elementi tecnologici di partizione orizzontale



27.2

**Strati funzionali
a completamento delle partizioni orizzontali**

Livellamento



27

Livellamento



Il massetto, di **spessore** variabile tra i **6** e i **10 cm**, permette di raggiungere le quote previste dal progetto per la pavimentazione al finito. L'alleggerimento in **calcestruzzo cellulare** o in **materiale sfuso in impasto di cemento** impedisce di gravare eccessivamente sul solaio sottostante.

Integrazione impiantistica



27

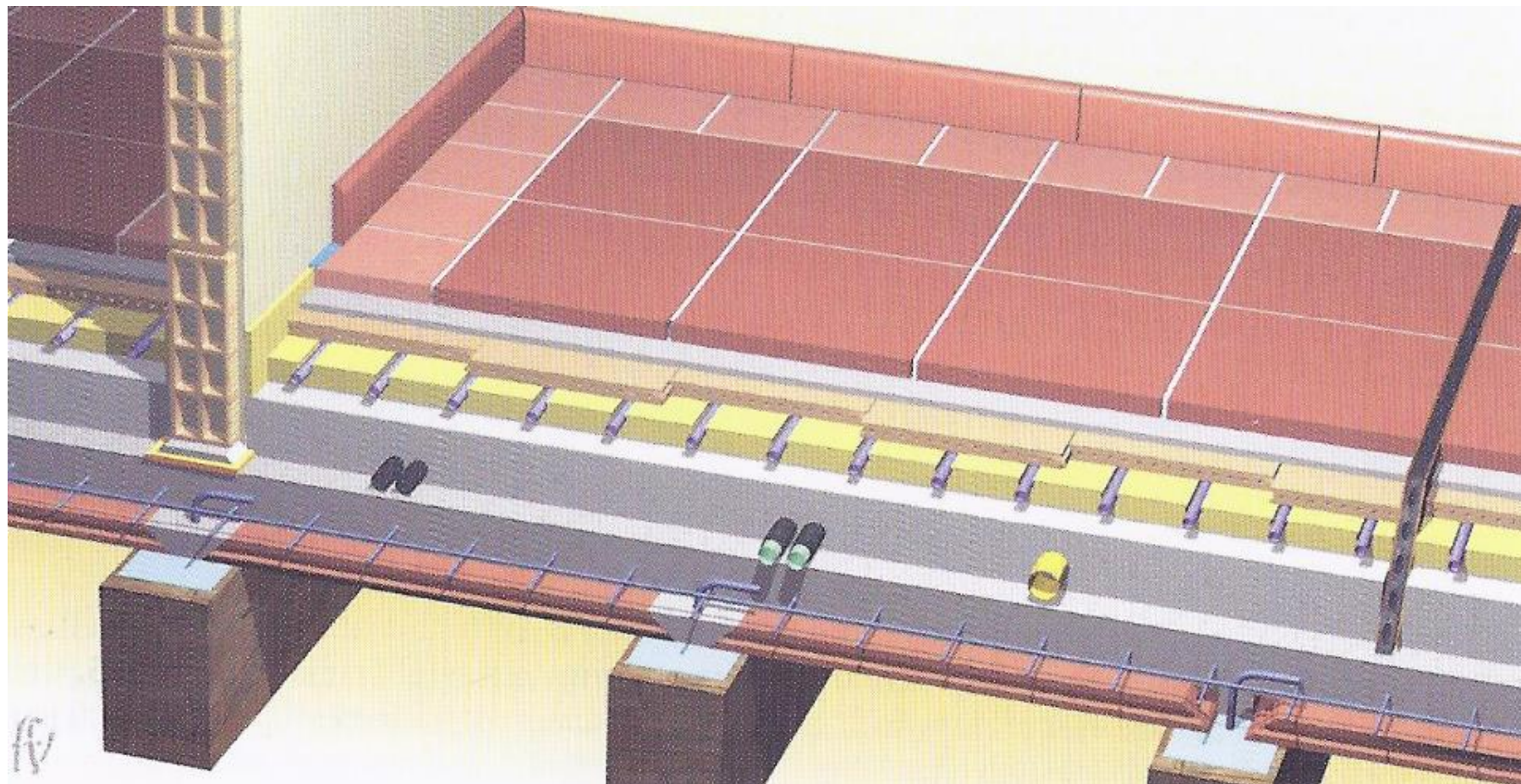
Integrazione impiantistica



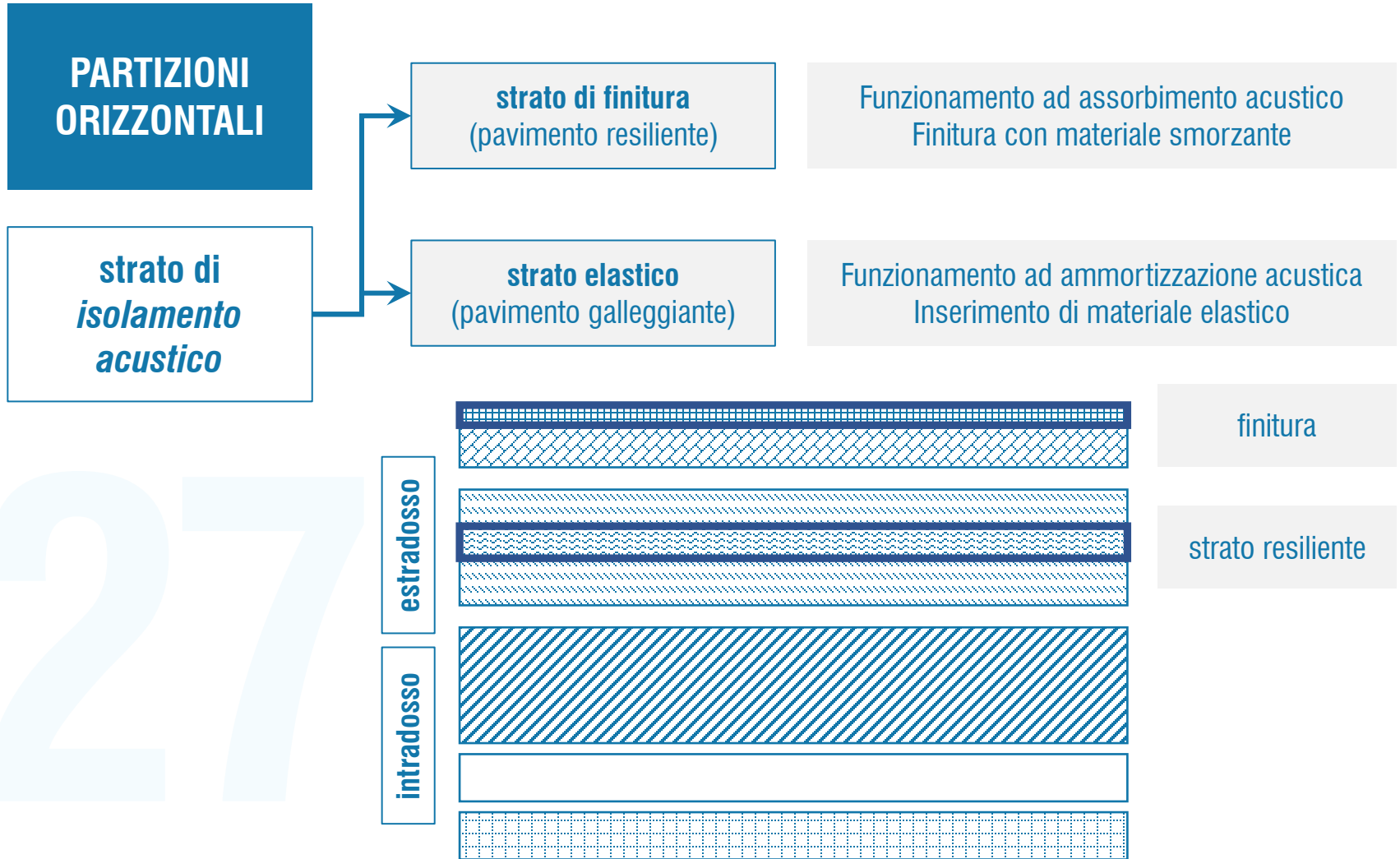
Integrazione impiantistica



Integrazione impiantistica

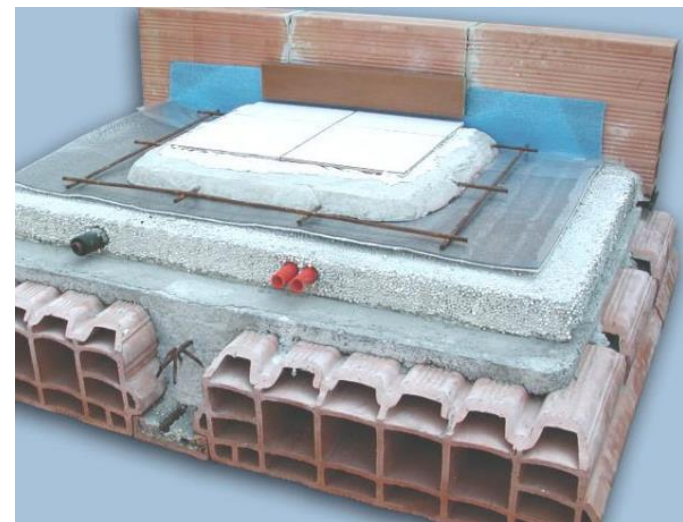


«Isolamento acustico»



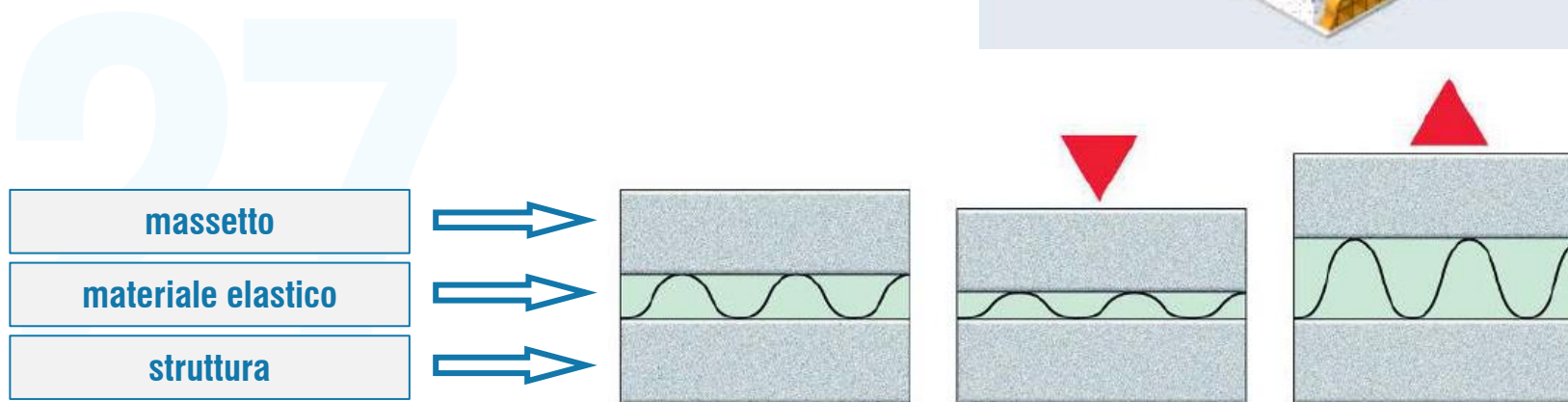
27

«Isolamento acustico»



2

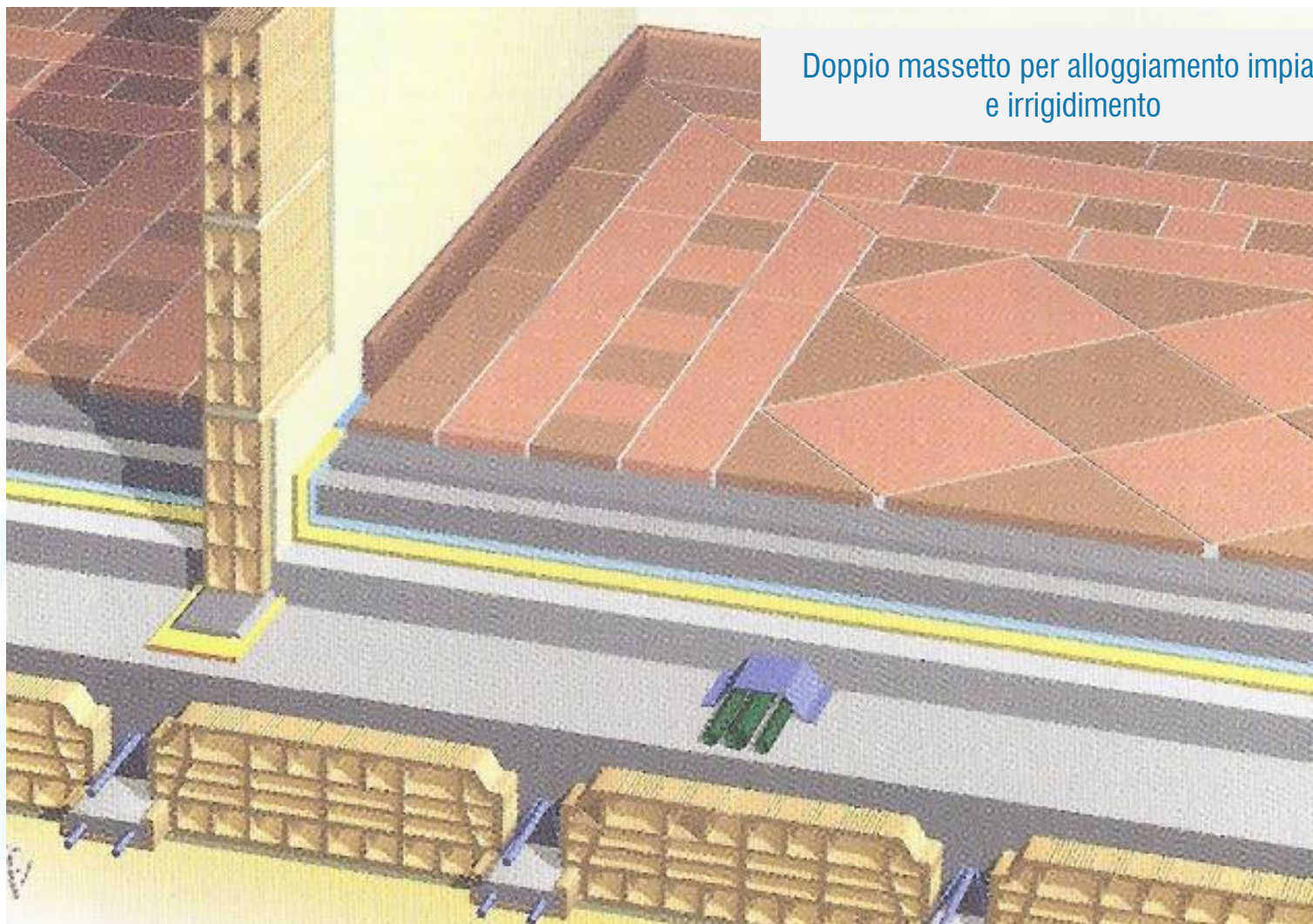
«Isolamento acustico»



«Isolamento acustico»



«Isolamento acustico»



Doppio massetto per alloggiamento impianti e irrigidimento

Collegamento

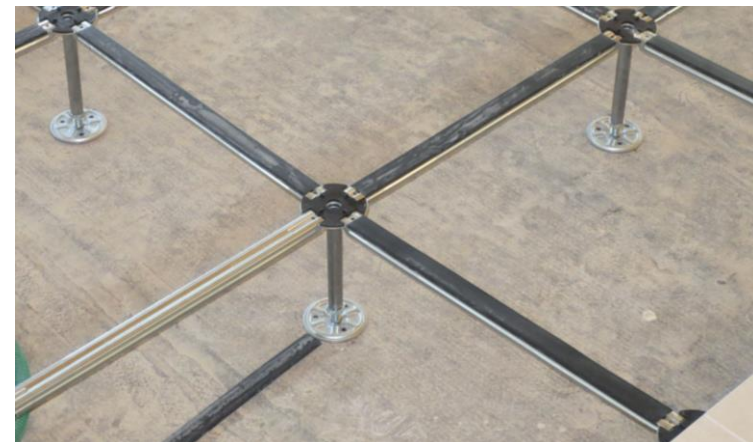
**PARTIZIONI
ORIZZONTALI**

**strato di
collegamento**

per allettamento
(adesione continua,
con rasatura a malta)

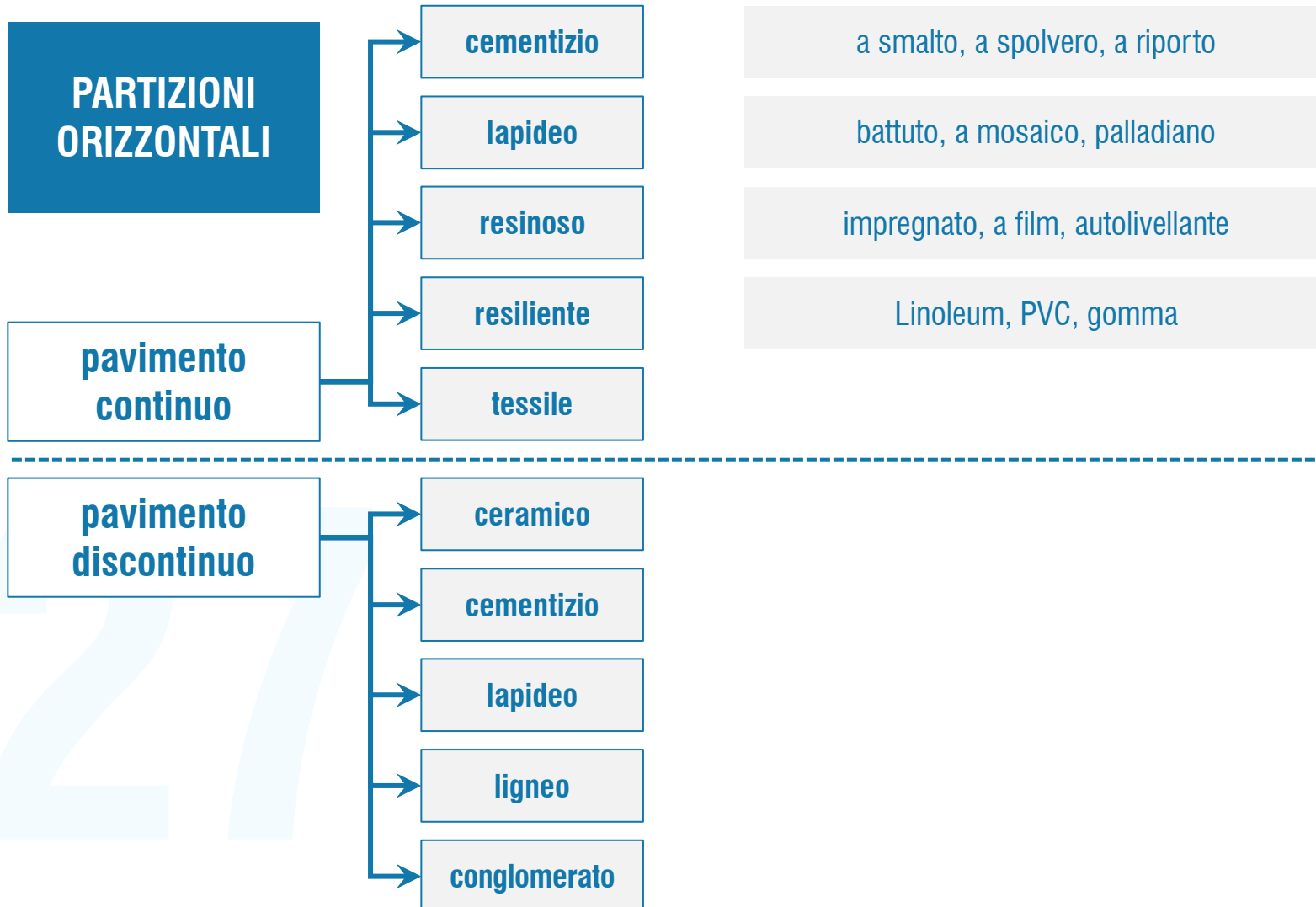
a secco
(appoggio diretto o tramite
supporto di elementi
galleggianti)

per incollaggio
(utilizzo di colle, sigillanti)

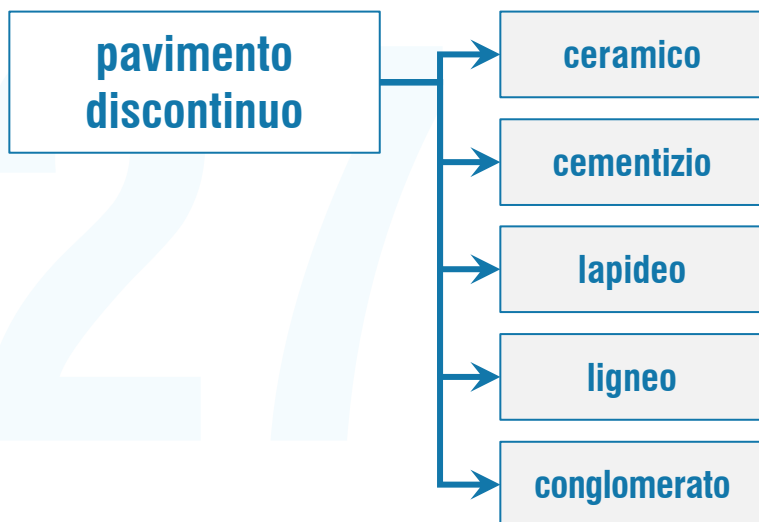


27

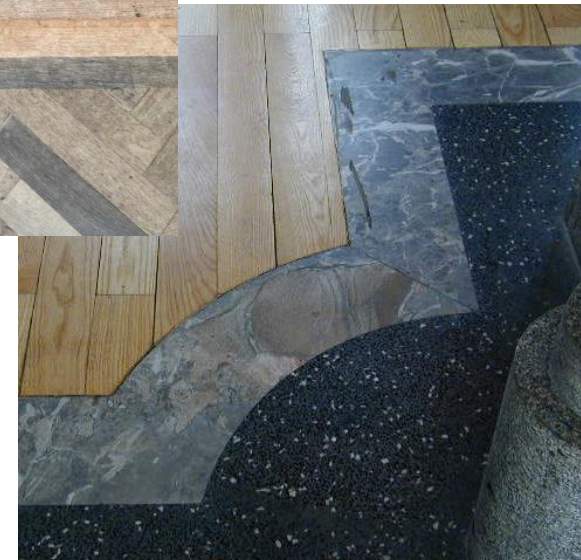
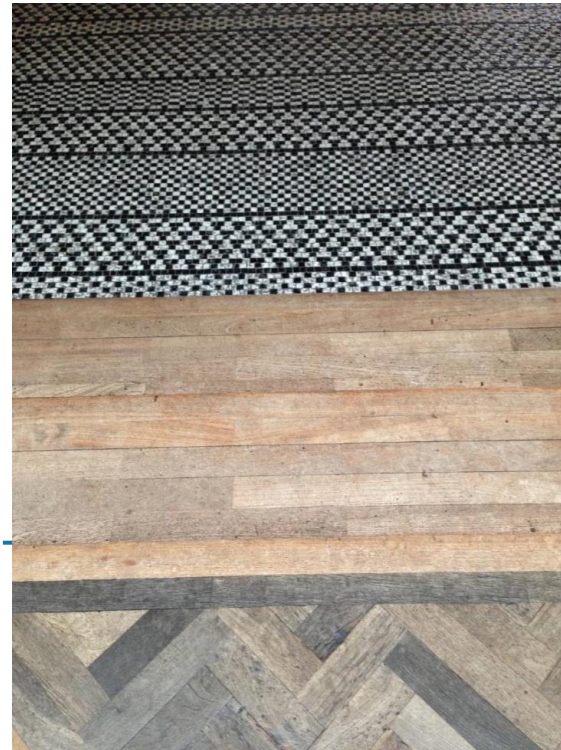
Finitura all'estradosso



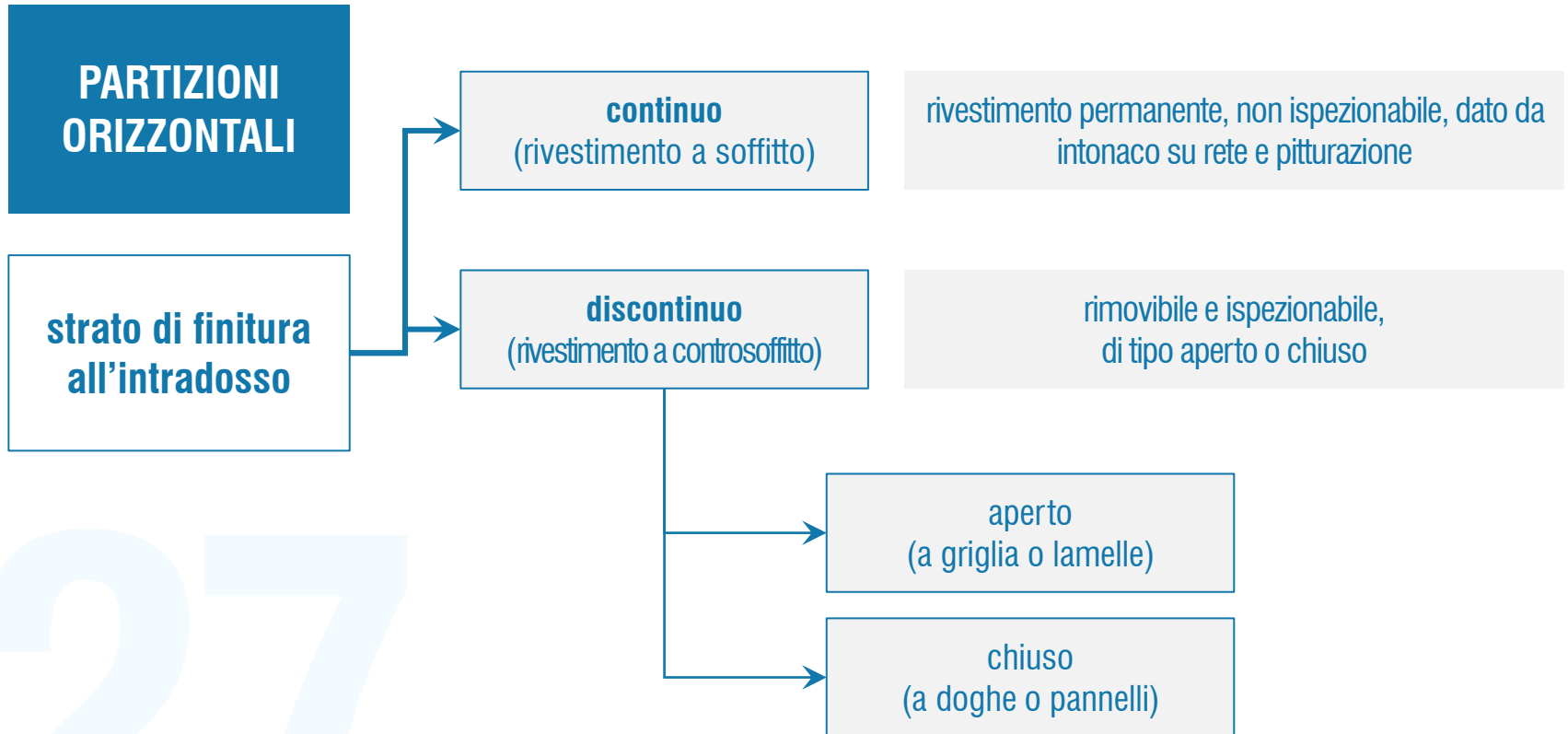
Finitura all'estradosso



Finitura all'estradosso

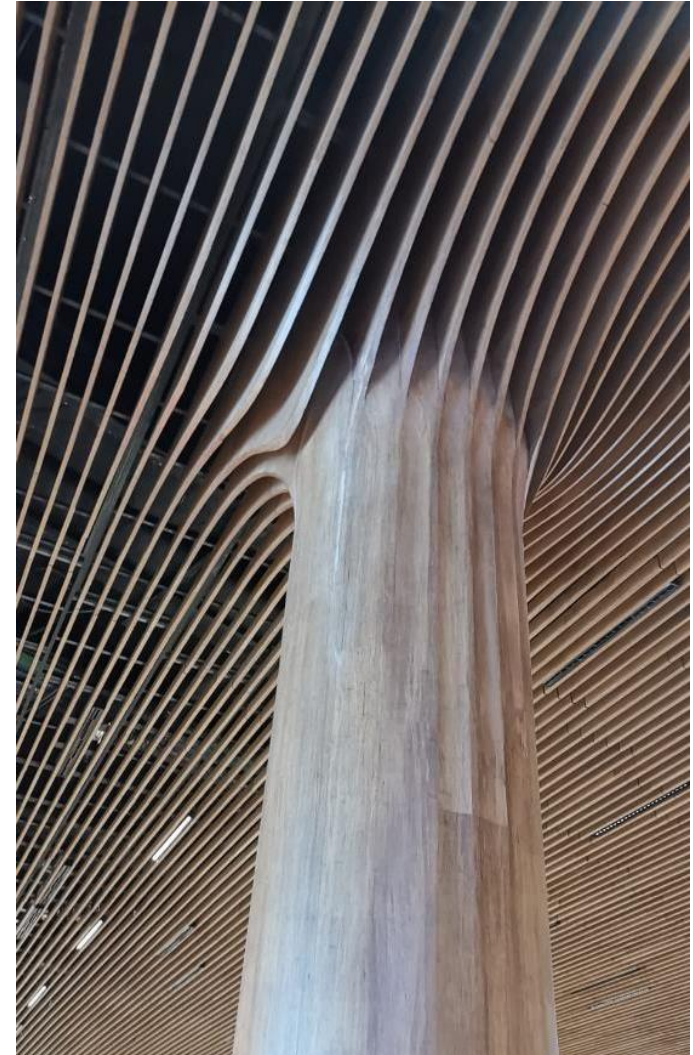


Finitura all'intradosso



27

Finitura all'intradosso



27

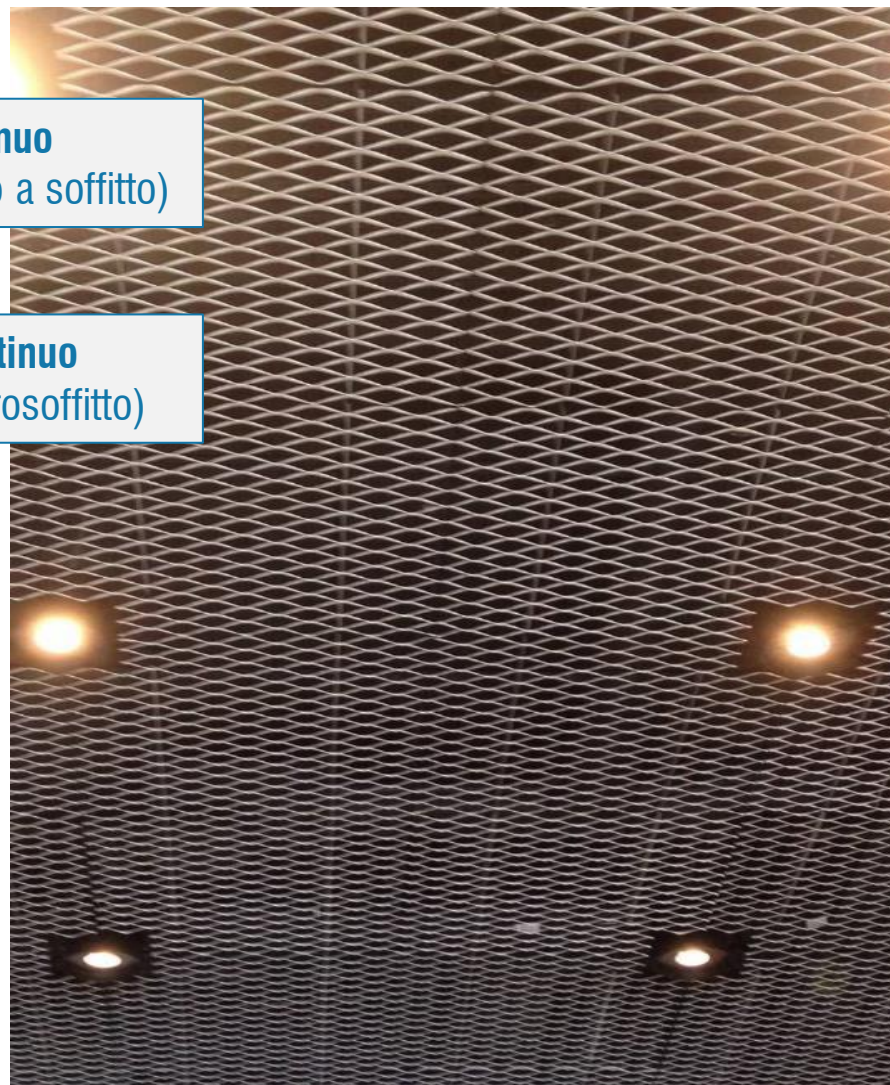
Finitura all'intradosso

**PARTIZIONI
ORIZZONTALI**

**strato di finitura
all'intradosso**

continuo
(rivestimento a soffitto)

discontinuo
(riv. a controsoffitto)



27

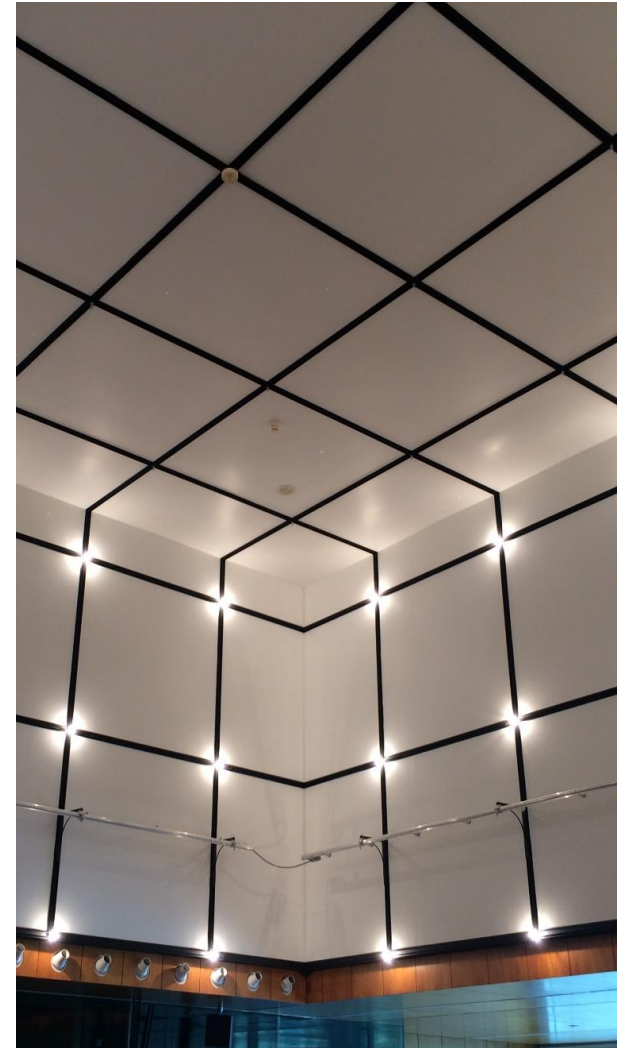
Finitura all'intradosso

**PARTIZIONI
ORIZZONTALI**

**strato di finitura
all'intradosso**

continuo
(rivestimento a soffitto)

discontinuo
(riv. a controsoffitto)



27

Finitura all'intradosso

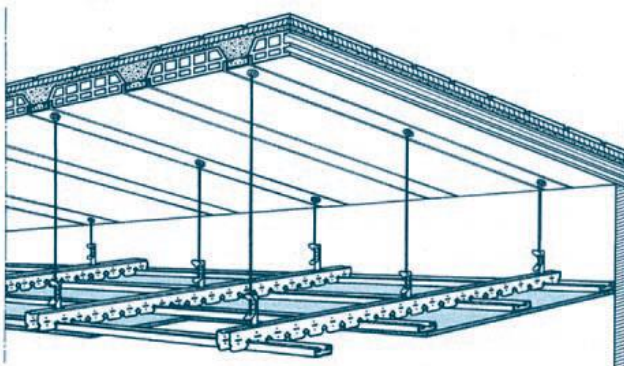
Si definisce controsoffitto (UNI 13964:2014) un **soffitto sospeso** mediante un sistema di **sospensione** associato ad una **sottostruttura** o ad una **cornice perimetrale** direttamente **fissata** allo **strato portante** del solaio.

Al fine di ottemperare a diversi requisiti, quali **reazione al fuoco**, realizzazione di **vuoto tecnico** attrezzabile, **ispezionabilità**, **fonoisolamento**, **fonoassorbimento**.

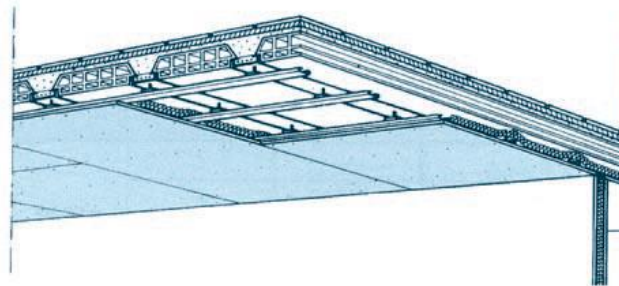
Se ne distinguono essenzialmente tre tipologie, tutte riferibili a **scemi modulari e standardizzati**:

- realizzati in **aderenza**;
- **sospesi**;
- **autoportanti**.

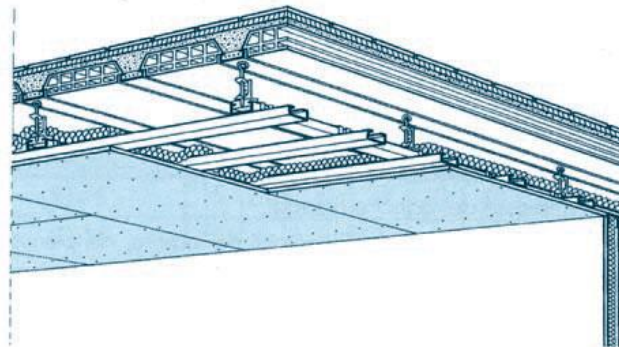
profilo a scatto



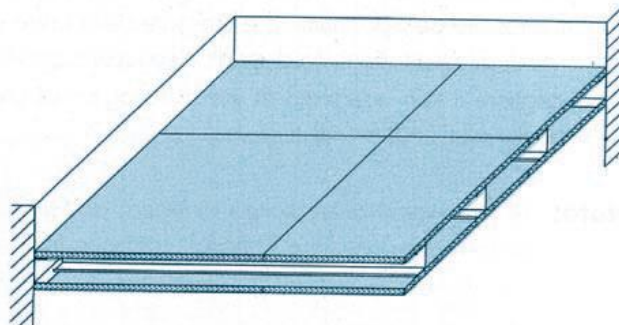
aderente



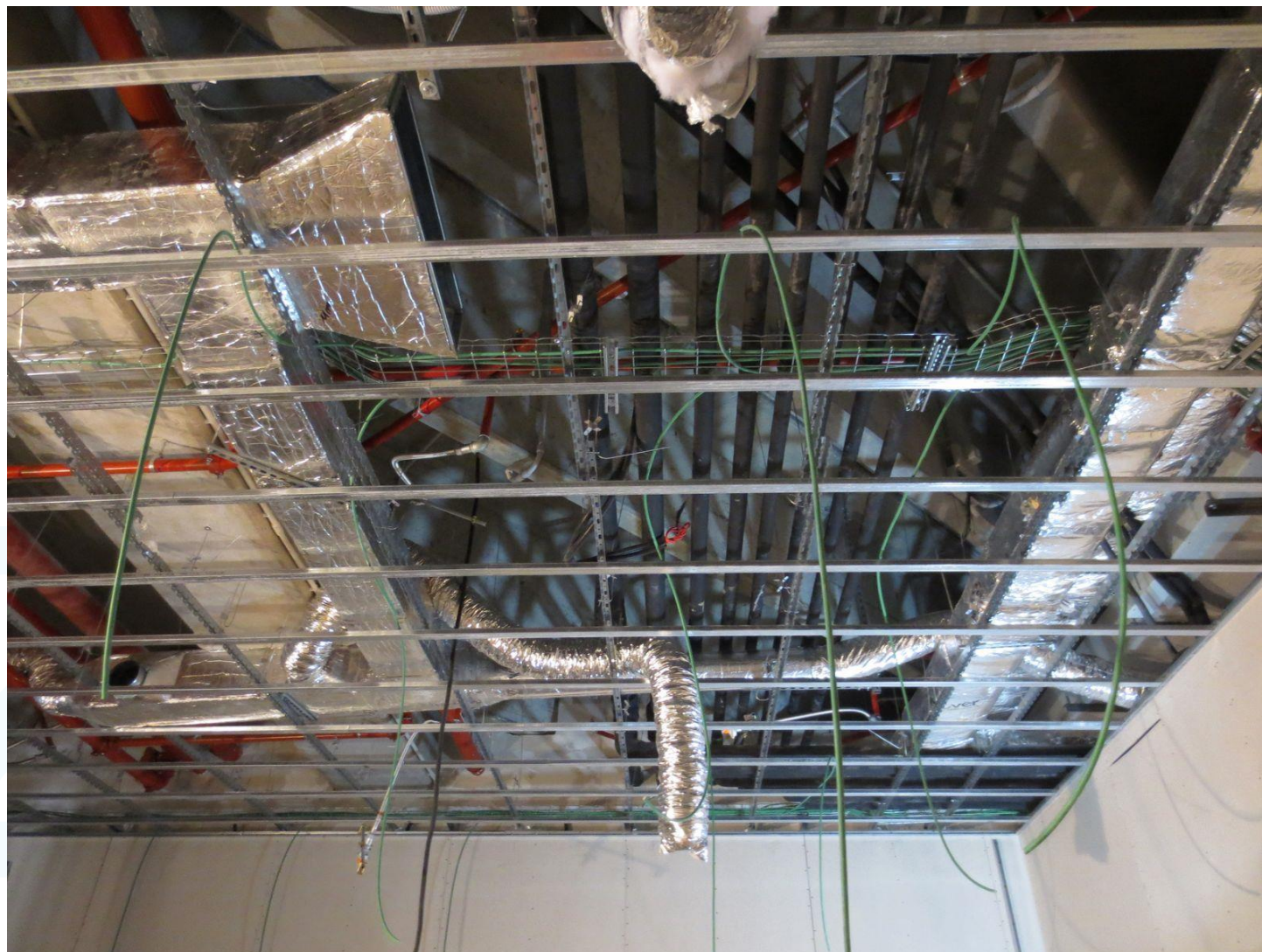
sospeso



autoportante



Finitura all'intradosso

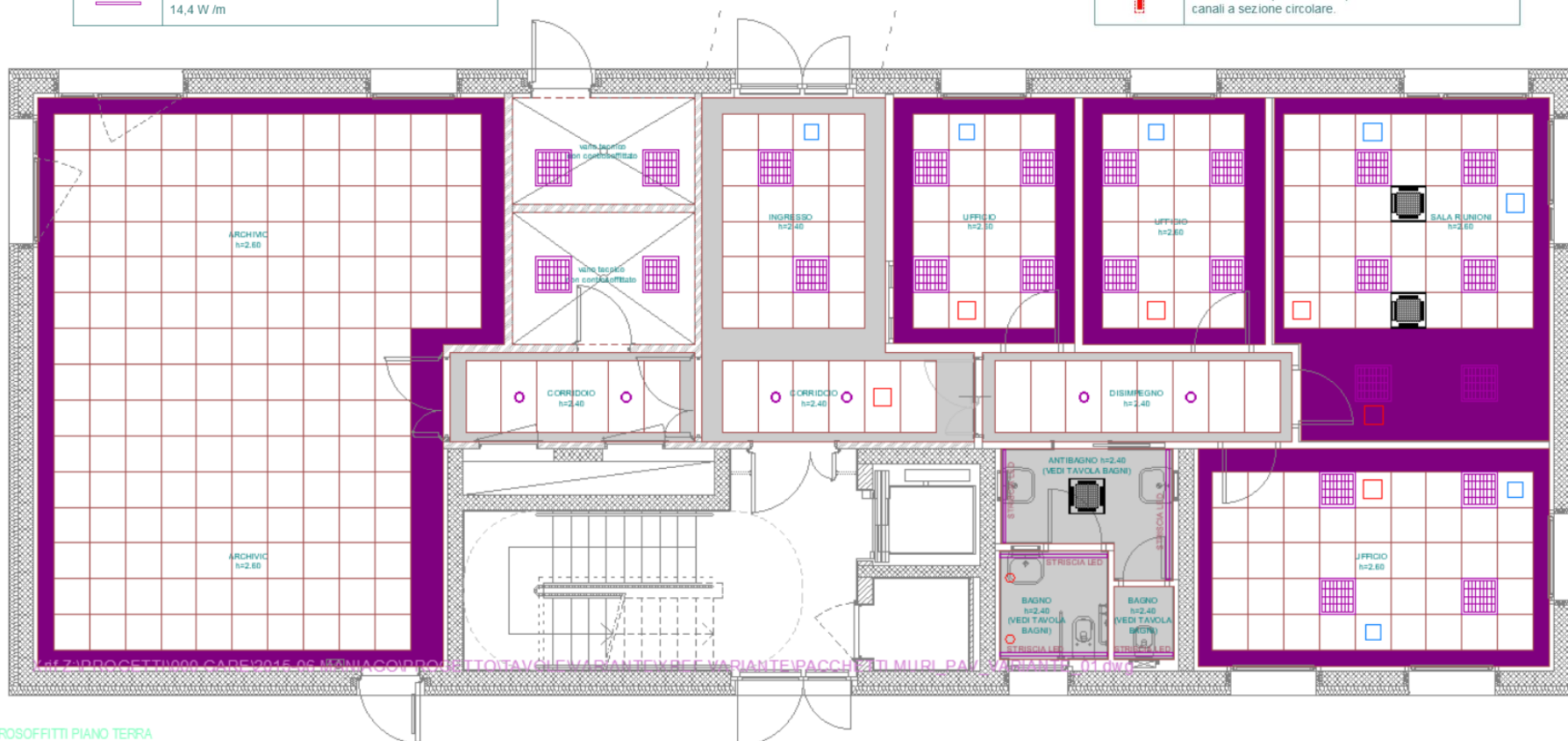


Finitura all'intradosso

ILLUMINAZIONE	
	PLAFONIERA A INCASSO IP20 4 X 18 W
	PLAFONIERA APPESA IP20 2 X 35 W
	CORPO ILLUMINANTE CORRIDOIO
	STRISCIA A LED 14,4 W /m

IMPIANTO DI RISCALDAMENTO	
	VENTILCONVETTORE A CASSETTA SOFFITTO Dimensioni 60 x 60 cm

VENTILAZIONE MECCANICA	
	Diffusore quadrato in acciaio zincato 250x250 mm e 300x300 mm.
	Bocchetta di ripresa quadrata in acciaio zincato 250x250 mm e 300x300 mm.
	Bocchetta di mandata a vista per canali a sezione circolare.
	Bocchetta di ripresa a vista per canali a sezione circolare.




CONTROSOFFITTI PIANO TERRA

Finitura all'intradosso

ILLUMINAZIONE	
	PLAFONIERA A INCASSO IP20 4 X 18 W
	PLAFONIERA APPESA IP20 2 X 35 W
	CORPO ILLUMINANTE CORRIDOIO
	STRISCIA A LED 14,4 W/m

IMPIANTO DI RISCALDAMENTO	
	VENTILCONVETTORE A CASSETTA SOFFITTO Dimensioni 60 x 60 cm

VENTILAZIONE MECCANICA	
	Diffusore quadrato in acciaio zincato 250x250 mm e 300x300 mm.
	Bocchetta di ripresa quadrata in acciaio zincato 250x250 mm e 300x300 mm.
	Bocchetta di mandata a vista per canali a sezione circolare.
	Bocchetta di ripresa a vista per canali a sezione circolare.

