

Percezione e cognizione



**pensiero
concreto
e astratto**



**natura socialmente determinata del
pensiero:**

processi cognitivi elementari

- universali e identiche (astrazione, categorizzazione, induzione e deduzione)

sistemi cognitivi funzionali

- prodotti del contesto culturale in cui si attivano i processi elementari
- Strategie di organizzazione dei processi cognitivi

Stili cognitivi differenti



individui di diversi ambiti culturali:

stile cognitivo GLOBALE

dalla totalità del fenomeno alla particolarità degli elementi

stile cognitivo ARTICOLATO

dalla considerazione dei singoli elementi dell'esperienza alla totalità



**logico/prelogico,
moderno/tradizionale ecc. non
opposizione ma continuum**

Etnoscienza:

studio delle
diverse
organizzazioni
delle
conoscenze

classificazione dell'ordine naturale in diverse elaborazioni

nei processi di classificazione del mondo fisico-naturale la categorizzazione si produce in relazione a un PROTOTIPO

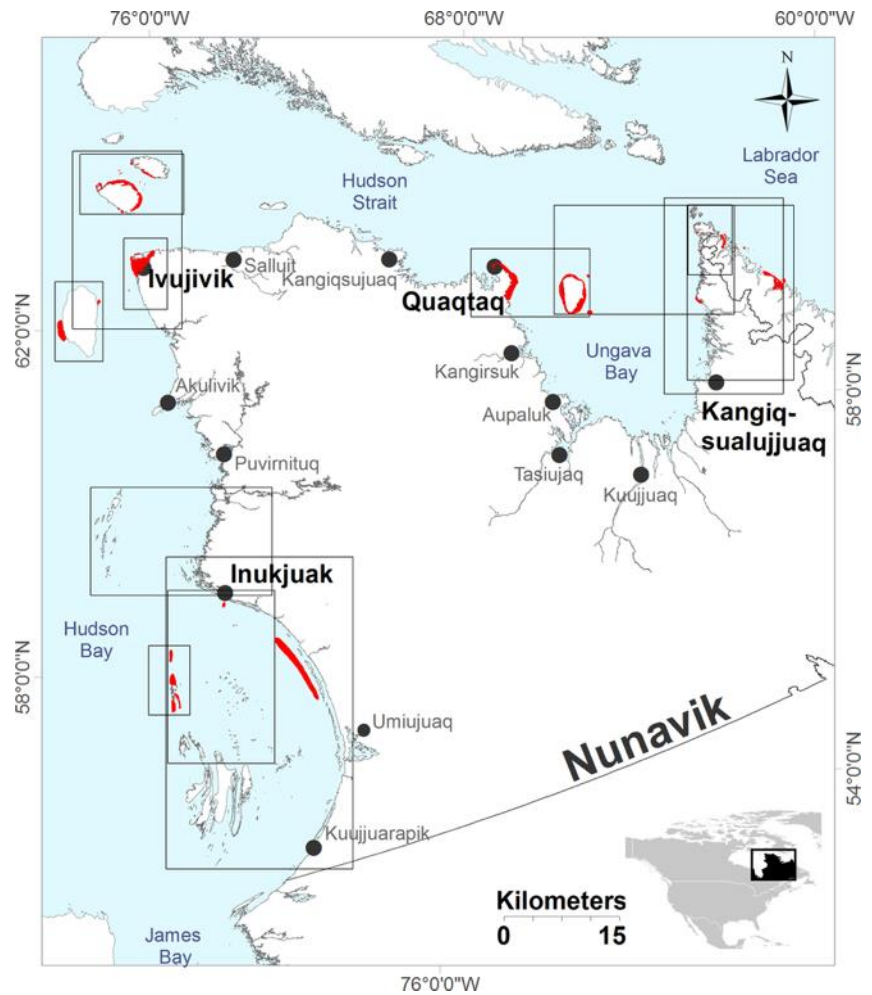
carattere culturale delle classificazioni, coerenza del sistema

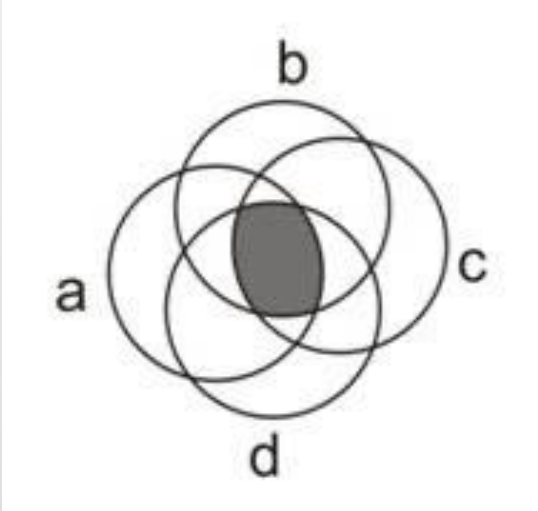
animali puri/impuri in termini di coerenza categoriale

BRENT BERLIN

Ethnobiological Classification

Principles of Categorization of Plants and Animals in Traditional Societies

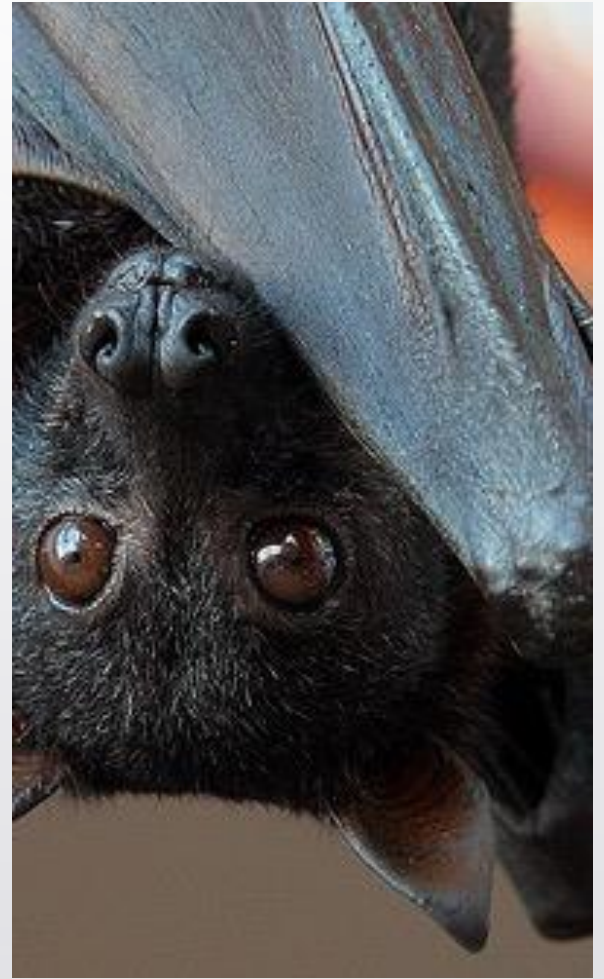








Categoria?





M. Douglas
Animali 'impuri'

Ai bordi delle
categorie





dai prototipi agli schemi

- **prototipi** = modo di organizzare la percezione del mondo circostante
- **schemi** per individuare e ordinare la realtà, possibilità concettuale

“lo schema è una cornice organizzata di oggetti e di relazioni che deve essere riempita di dettagli concreti. Un prototipo è un gruppo specifico di aspettative culturalmente determinate”
(D’Andrade).

