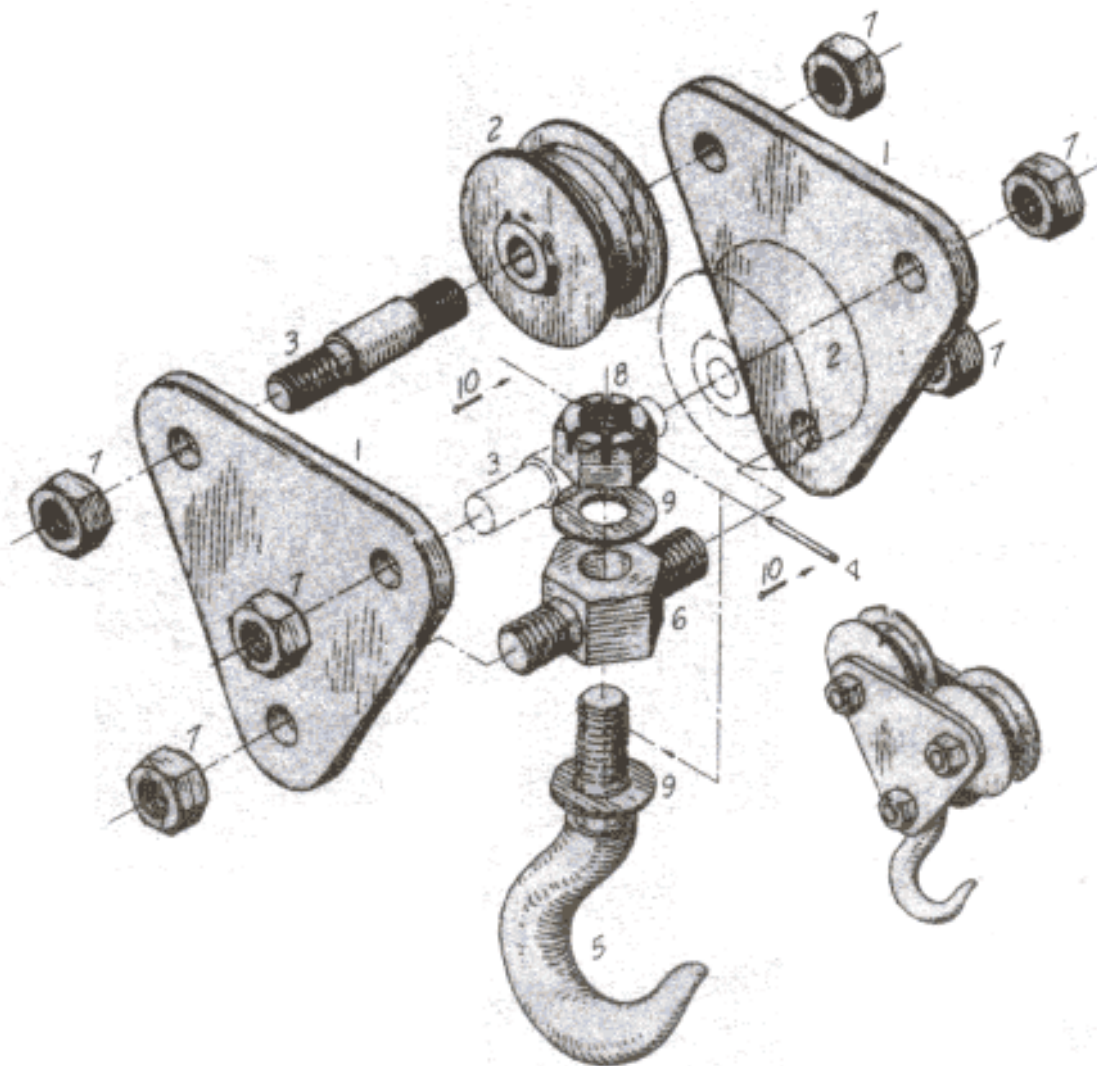
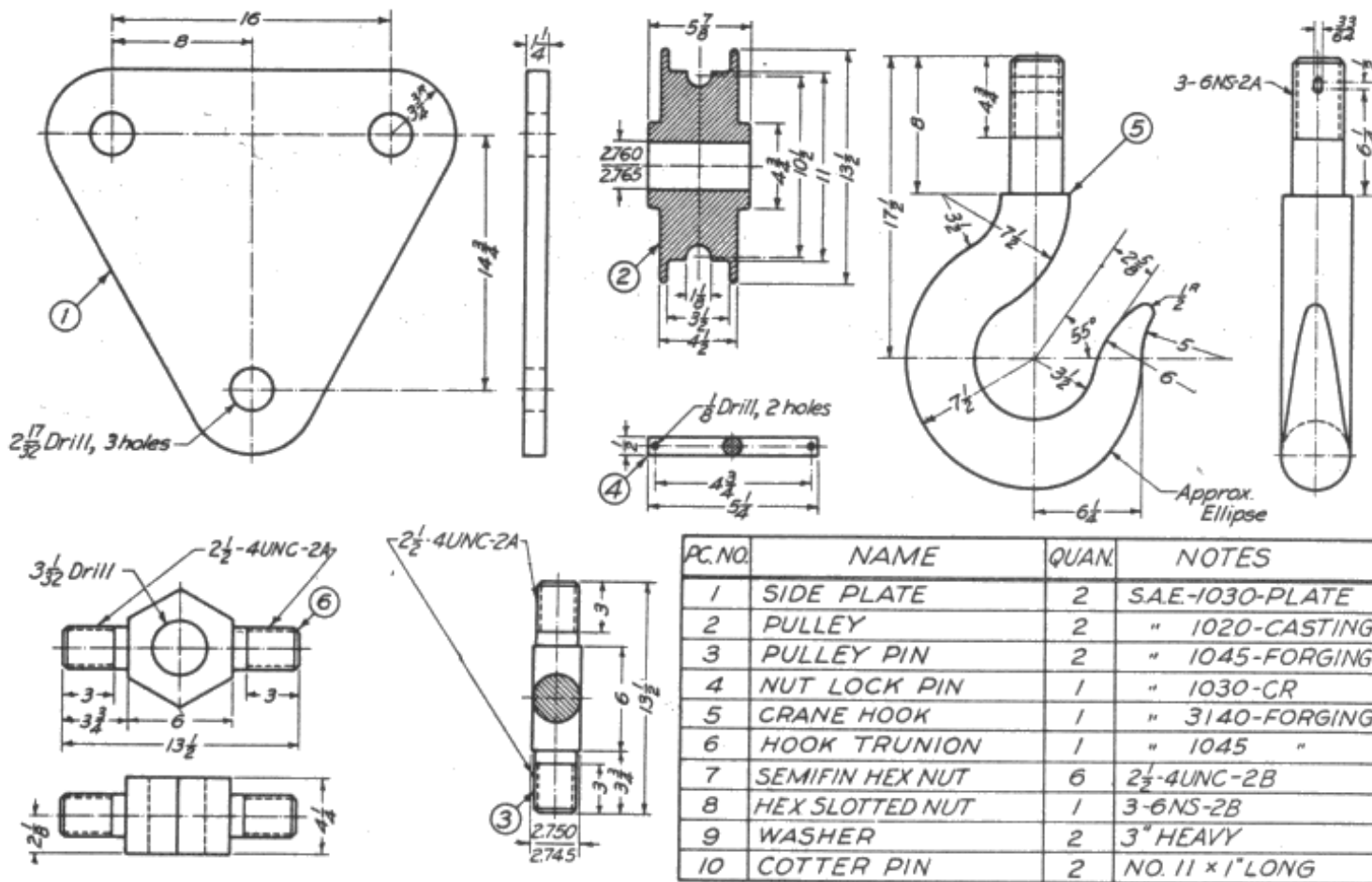


### Esercitazione n.3

#### Modellazione in CATIA V5 - Assembly design

Generare i codici e la struttura di prodotto (Product Breakdown Structure - PBS) dell'assieme in Fig. 1. Modellare i componenti e l'assieme con approccio di modellazione TOP DOWN. Per i componenti standard utilizzare il catalogo di CATIA. Gli elementi unificati che non sono presenti nel catalogo standard possono essere sostituiti, se possibile, con elementi simili. In caso contrario, devono essere modellati a parte poi inseriti nel modello secondo un approccio BOTTOM-UP.





N.B. La disposizione delle quote e le rappresentazioni mostrate in figura non rispettano necessariamente le norme e la buona prassi del disegno tecnico. Pertanto l'allievo non dovrà considerarle come modello per la corretta esecuzione della prova.