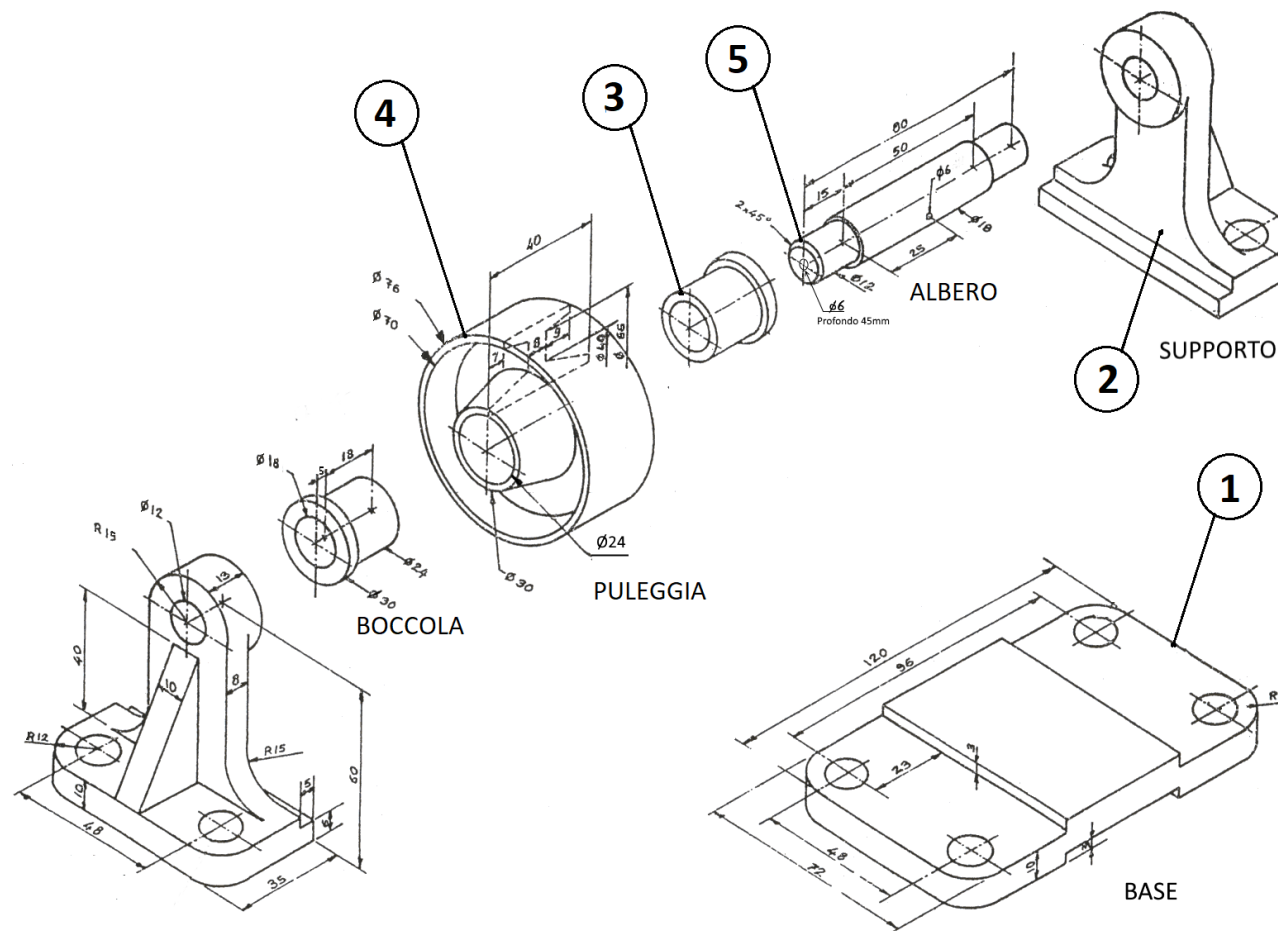
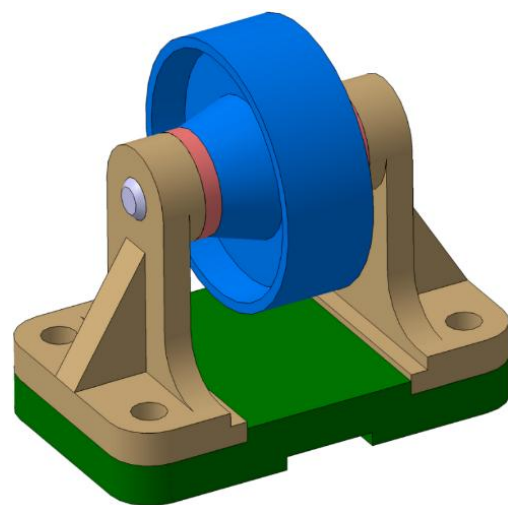


PARTE A

Eseguire il disegno d'assieme della puleggia folle rappresentata in figura completo di distinta componenti.





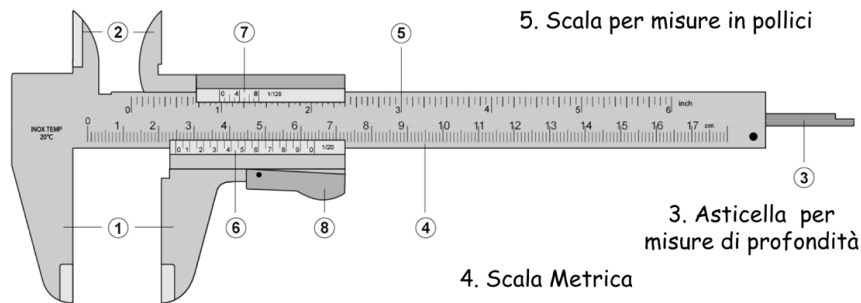
PARTE B

Rappresentare, con il metodo delle proiezioni ortogonali, l'oggetto assegnato dopo aver effettuato il rilievo delle dimensioni. L'esercizio può essere svolto a mano libera su foglio A4 o in AutoCAD a discrezione dell'allievo.

2. Becchi per misure interne

7. Nonio per misure in pollici

5. Scala per misure in pollici



3. Asticella per misure di profondità

4. Scala Metrica

8. Leva di sblocco

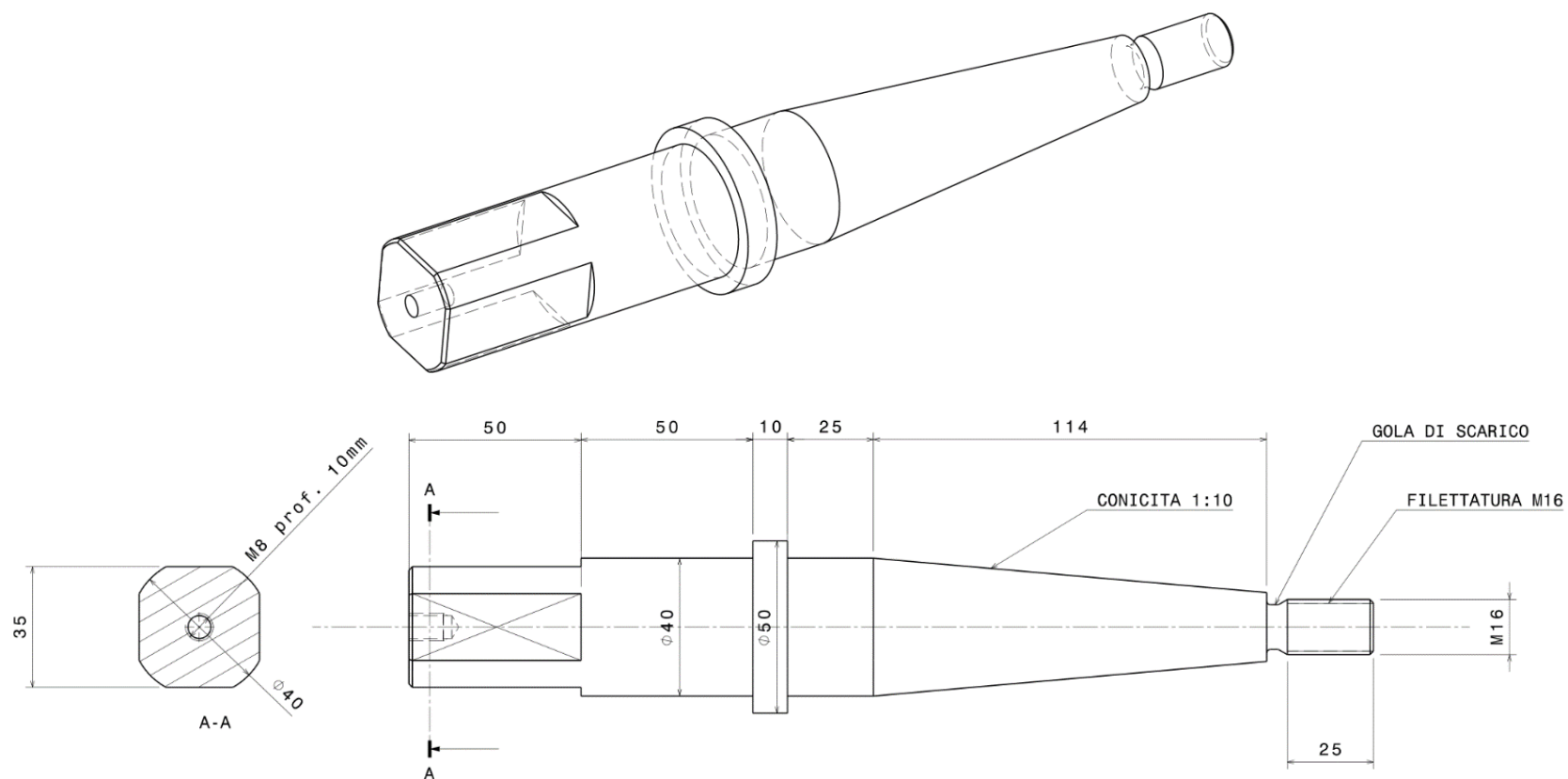
6. Nonio per misure metriche

1. Becchi per misure esterne



PARTE C

Disegnare col metodo delle proiezioni ortogonali e quotare l'albero di trasmissione mostrato in figura scegliendo le dimensioni e adottando le convenzioni suggerite dalla normativa tecnica. Gli **smussi non quotati** si intendono **1x45°**. L'allievo è libero di scegliere le dimensioni ed i dettagli eventualmente mancanti.



N.B. Le rappresentazioni in figura non rispetta necessariamente le norme e la buona prassi del disegno tecnico