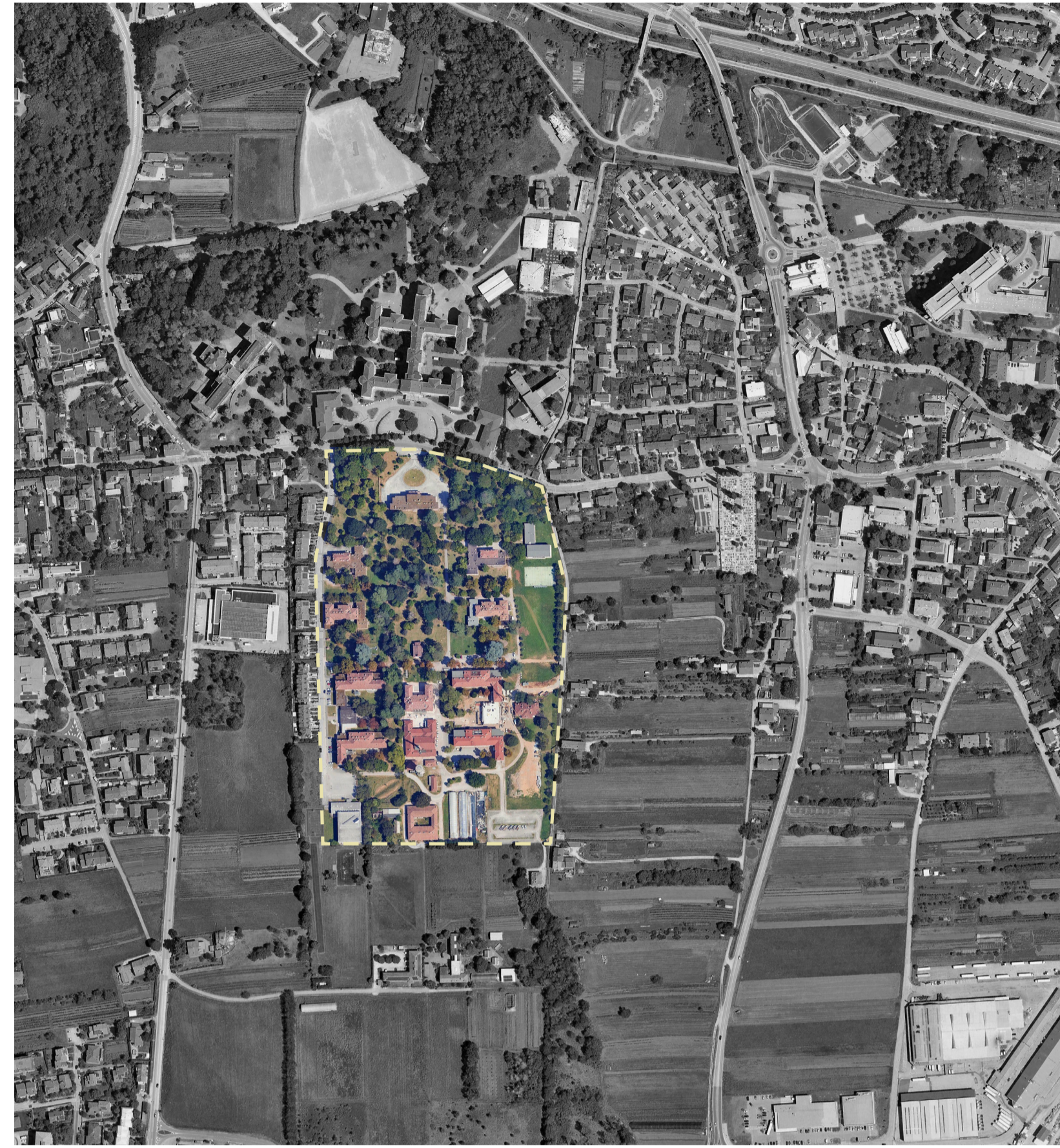


Ortofoto di inquadramento



0m 200

Evoluzioni e trasformazioni del lotto

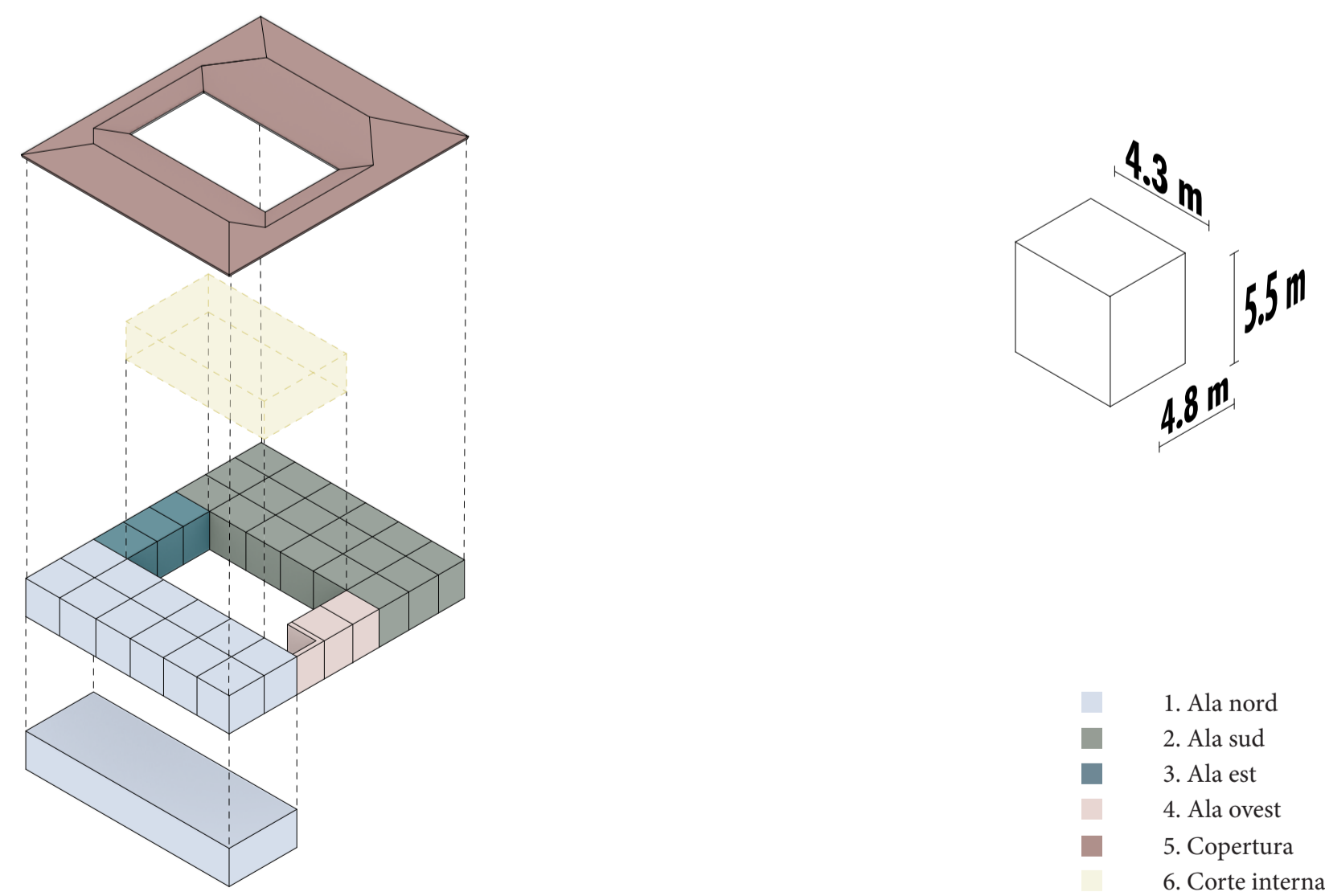


edificio	anni '30	anni '80	ora
1	amministrazione	direzione DSM (Dipartimento Salute Mentale)	direzione DSM (Dipartimento Salute Mentale)
2	accettazione/osservazione donne	spazio aziendale	archivio e magazzino
3	accettazione/osservazione uomini	centro diurno	ASAP
4	villino dell'economo	palestra	palestra
5	agitati e criminali uomini	SERT	Associazione Italiana Sclerosi Multipla
6	chiesa	chiesa	spazio polifunzionale
7	agitati e criminali donne	deposito	non utilizzato
8	tranquille (donne)	Istituto Tecnico per Geometri "N. Pacassi"	Liceo Artistico "Max Fabiani"
9	cucina	archivio clinico	Centro Diurno CSM
10	tranquilli (uomini)	degenze	Palazzina C - ASUGI
11	non costruito	bar	Casa della Salute della Donna, dell'Infanzia e dell'Adolescenza
12	lavoratori	degenze	Palazzina D - ASUGI
13	malattie infettive	tipografia	tipografia
14	lavanderia e centrale termo-elettrica	lavanderia e centrale termo-elettrica	deposito e lavanderia (cooperativa)
15	disinfezione	magazzino	magazzino
16	torre serbatoio di acqua	torre serbatoio di acqua	torre serbatoio di acqua
17	autoclave per sterilizzazione materassi	magazzino-officina	cabina distribuzione elettrica
18	bar	deposito pitture	Coop. Sociali "Il Grande Carro" e "Orizzonte"
19	ufficio pesa a ponte	pesa pubblica	pesa pubblica
20	pompe sollevamento fognatura	pompe sollevamento fognatura	pompe sollevamento fognatura
21	necropsia	cappella mortuaria	laboratori audio e video
22	non costruito	serre	serre
23	padiglione del lavoro (panificio, pastificio)	pad. lav. falegnameria, tipografia, produz. materassi, panificio	non utilizzato
24	non costruito	serra calda	non utilizzato
25			
26			
27			

Scala 1:2000

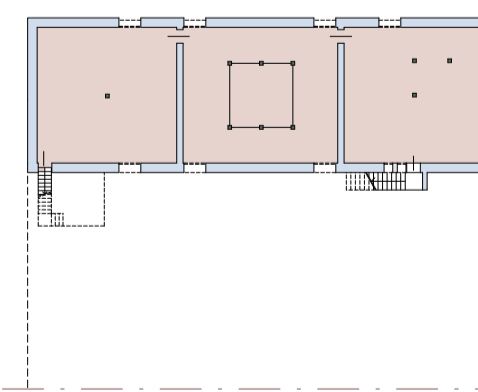
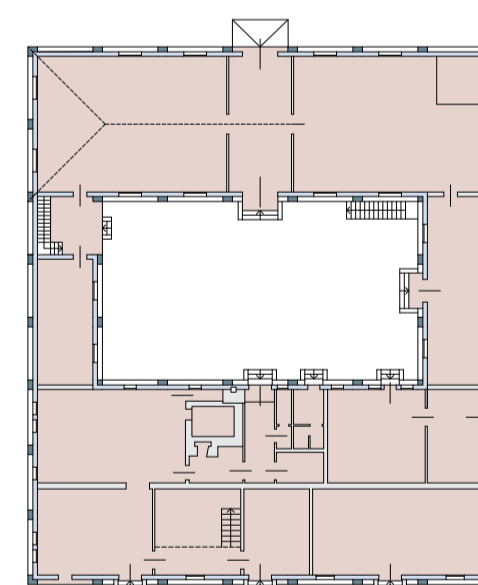
- Anni '30
- Anni '70
- Anni '80
- 1990-1995
- 1996-2000
- 2006-2010
- Confine Gorizia-Nova Gorica
- Costruzione
- ⊗ Adeguamento impiantistico
- /// Ristrutturazione

Schema volumetrico degli ambienti



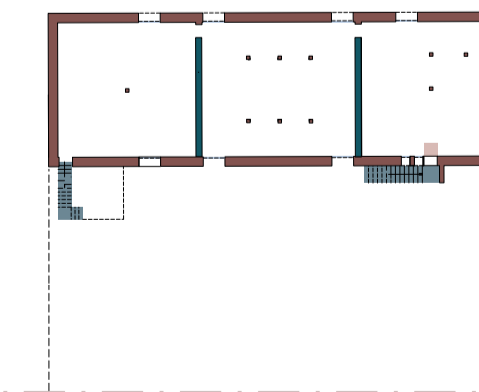
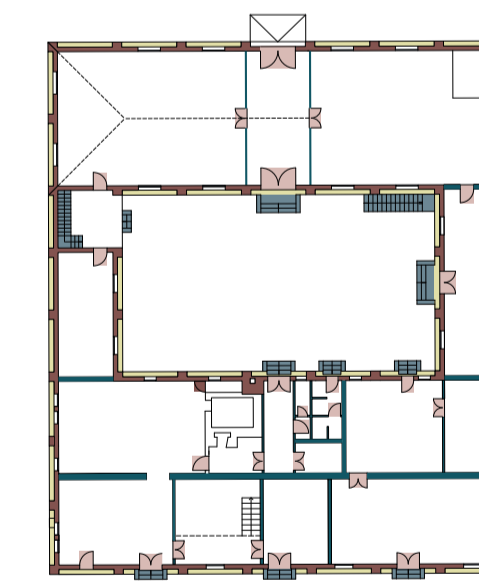
- 1. Ala nord
- 2. Ala sud
- 3. Ala est
- 4. Ala ovest
- 5. Copertura
- 6. Corte interna

Pianta strutturale



- Elementi verticali**
- Setto portante
- Parasta di irrigidimento
- Pilastro
- Elementi orizzontali**
- Solaio

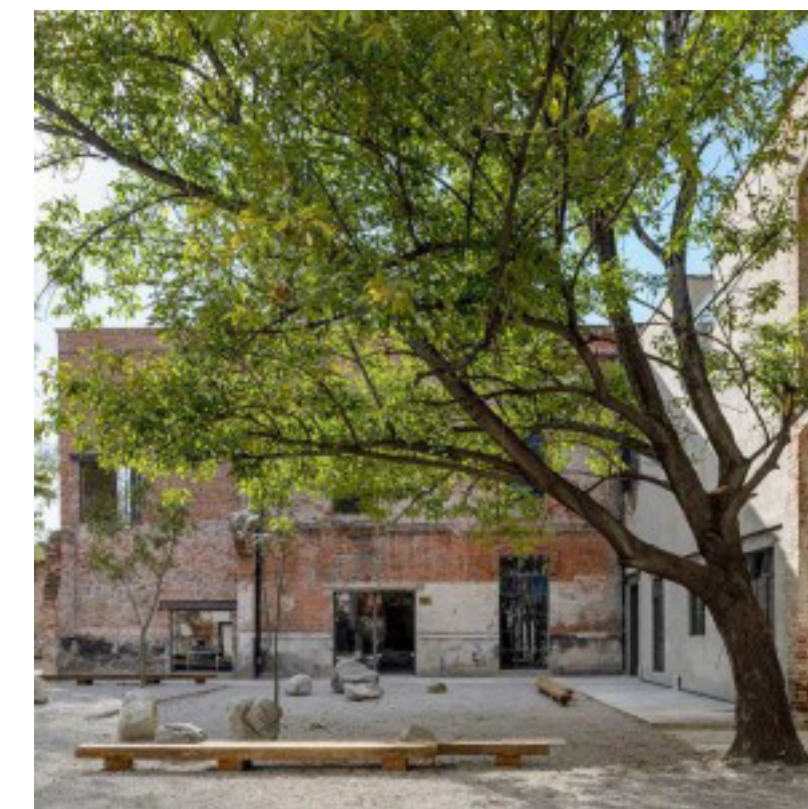
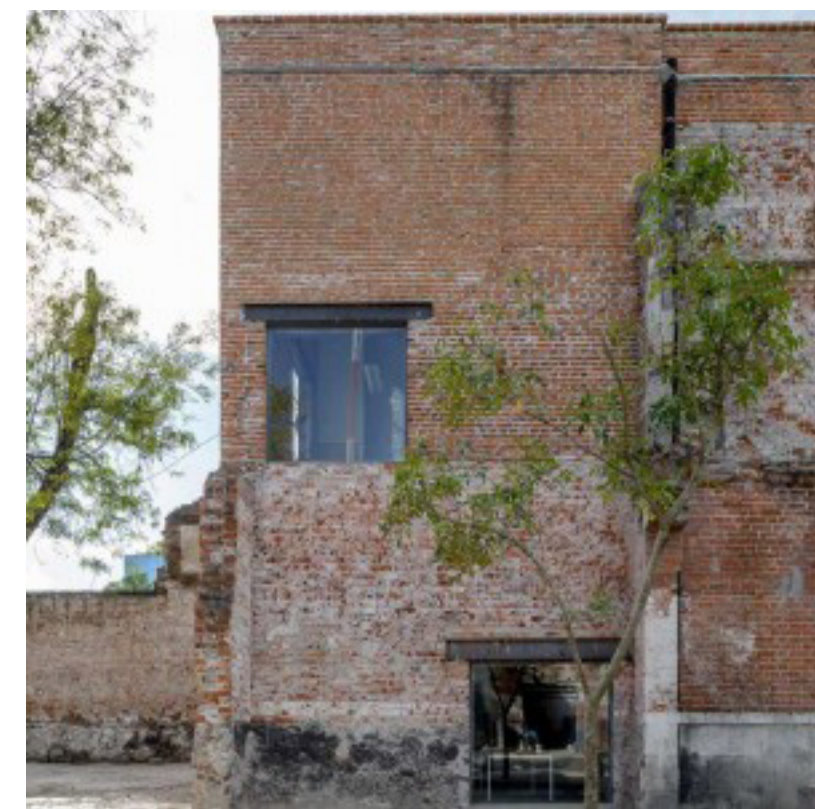
Pianta costruttiva



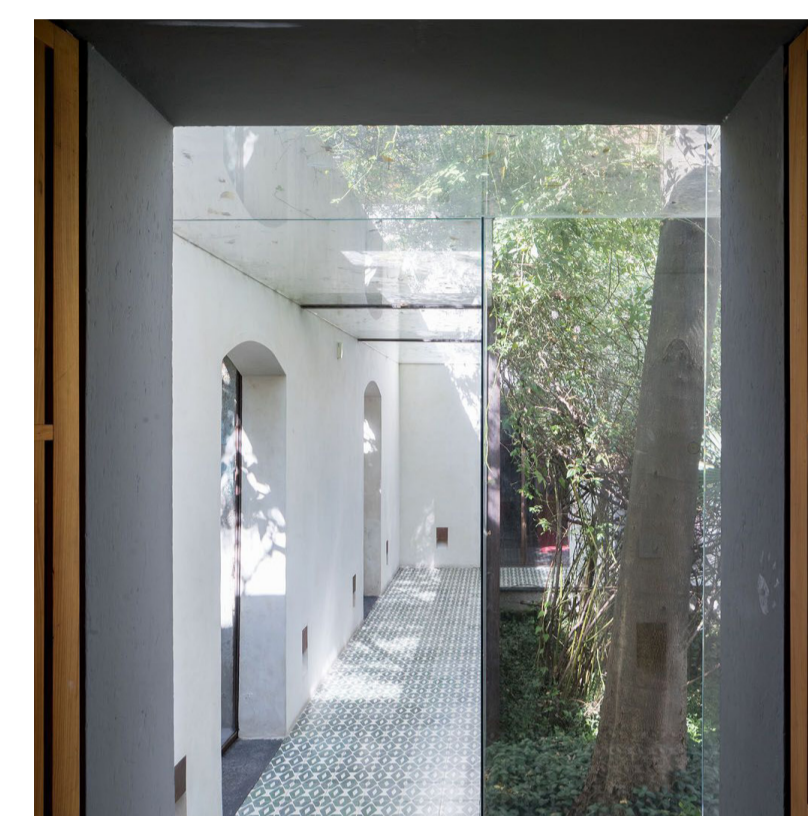
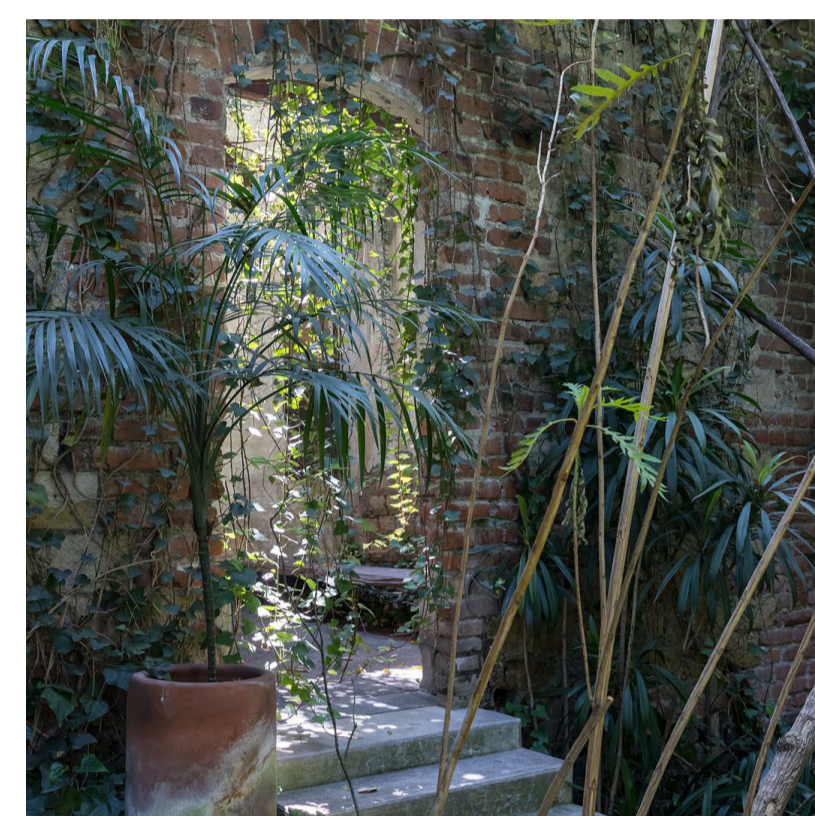
- Basamento
- Chiusure (finestre)
- Chiusure (porte)
- Partizioni interne (tramezzi)
- Muri perimetrali
- Scale

Scala 1:500

Riferimenti progettuali

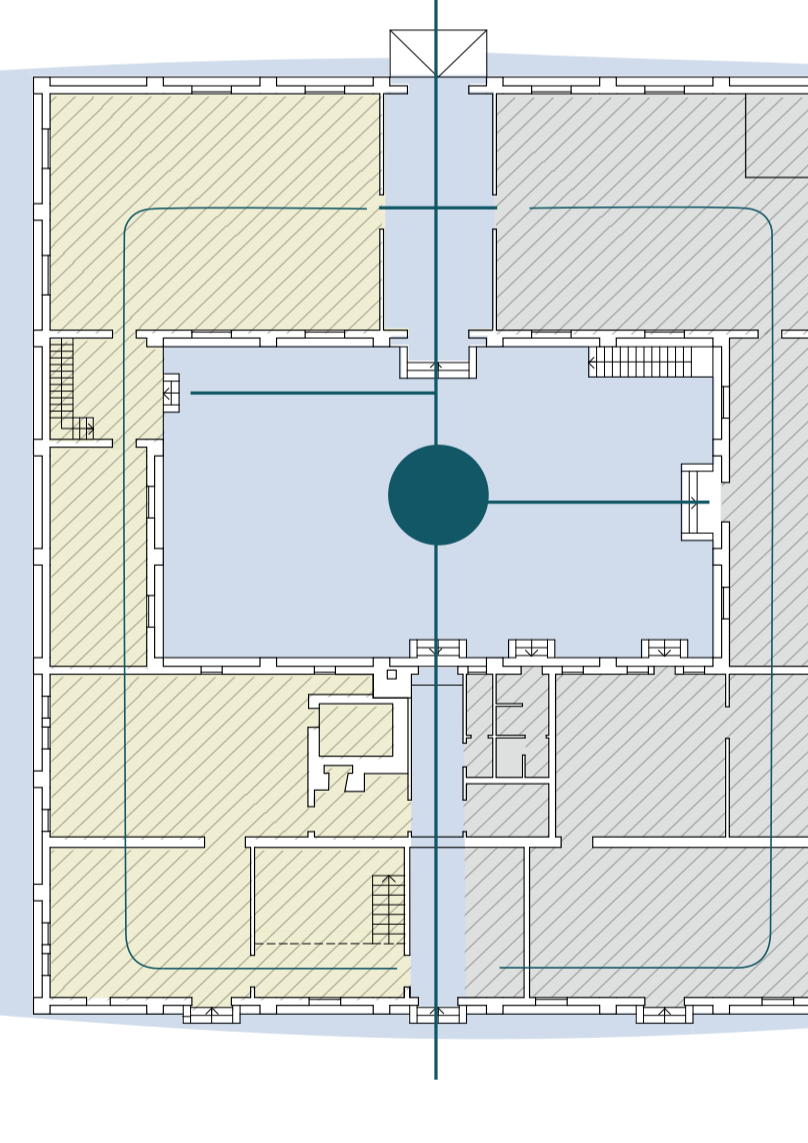
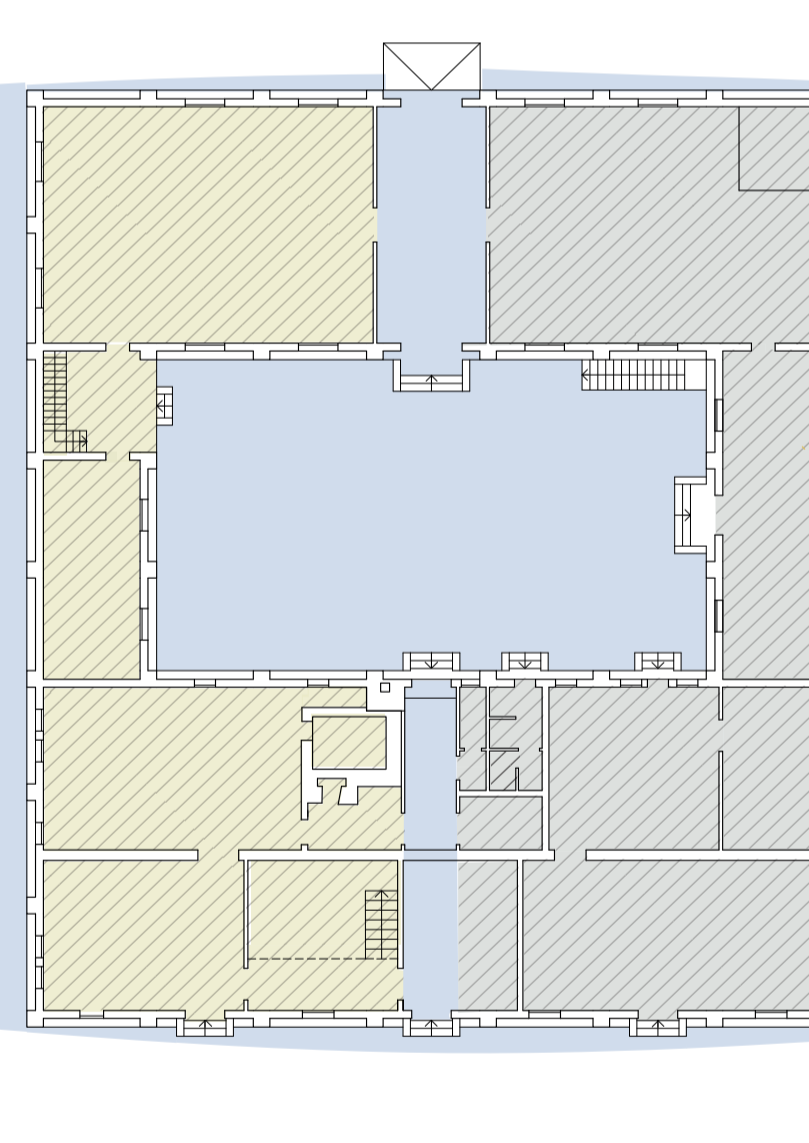
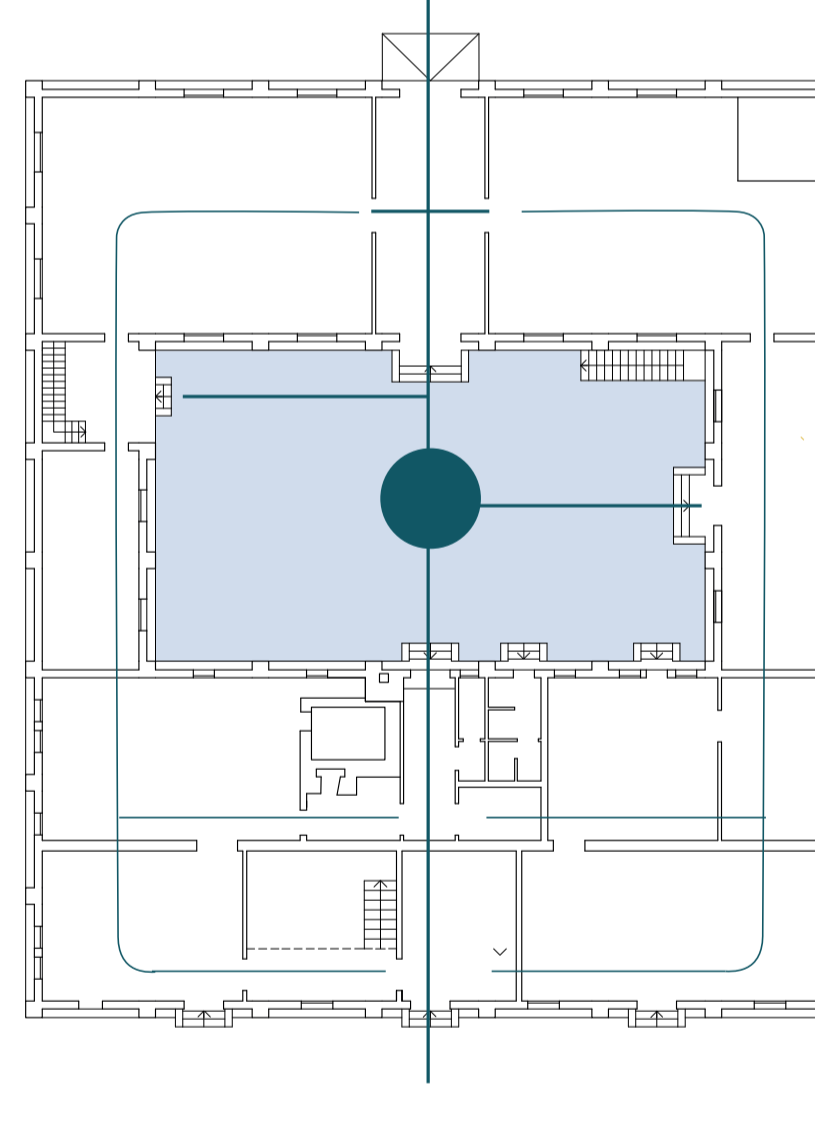
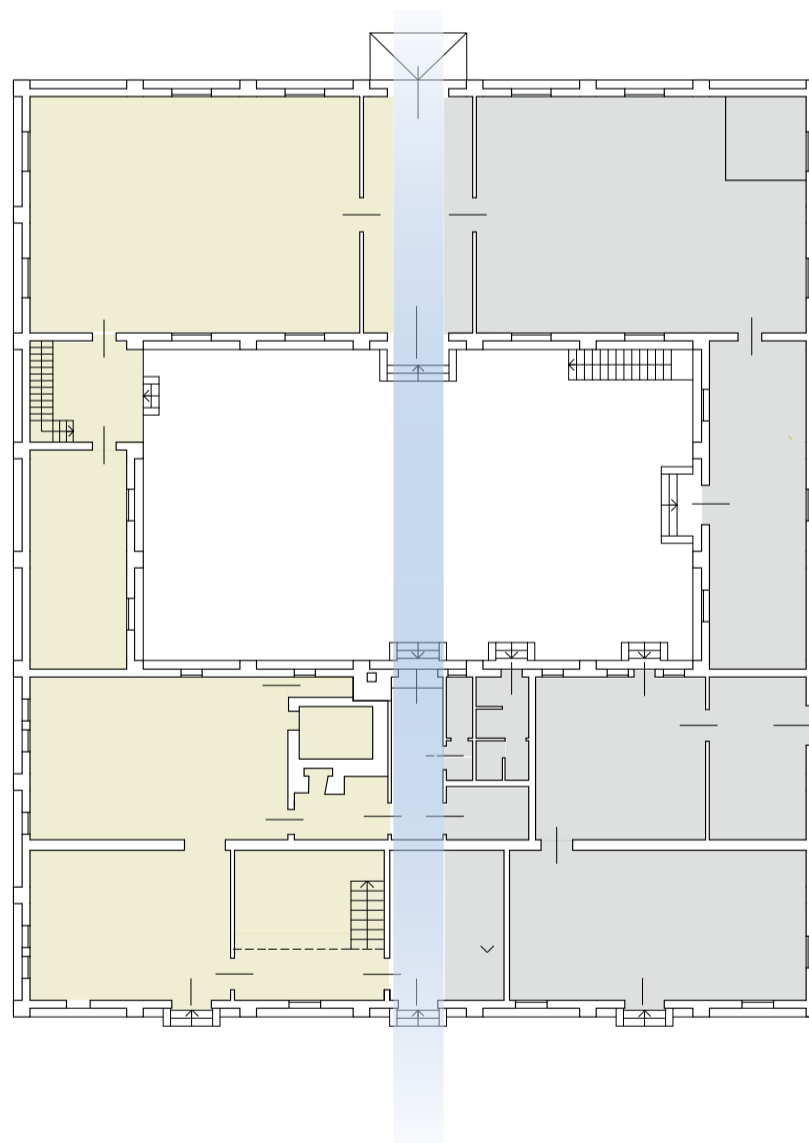


Ufficio CDLE ,Messico,Paar Taller,2015



Residenza familiare a Xiangyuxiangyuan(Cina), Istituto di Design di Paesaggio e Architettura China Academy of Art

Schemi progettuali

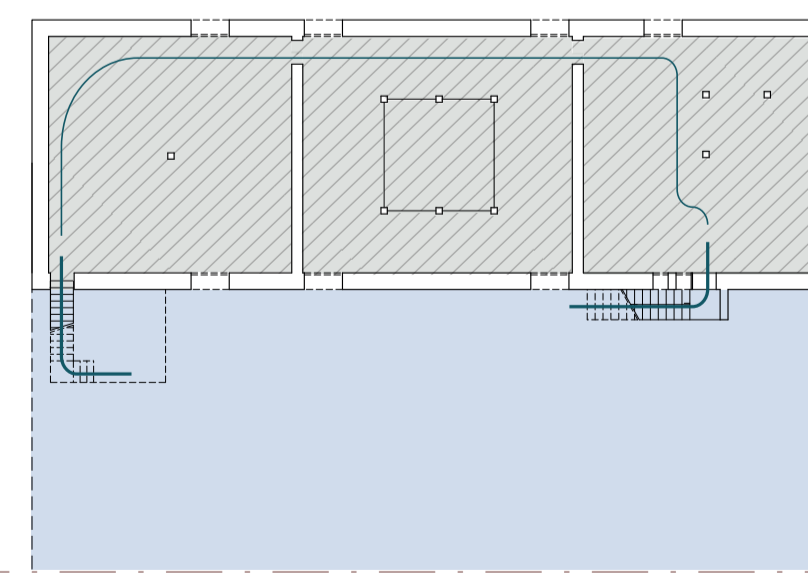
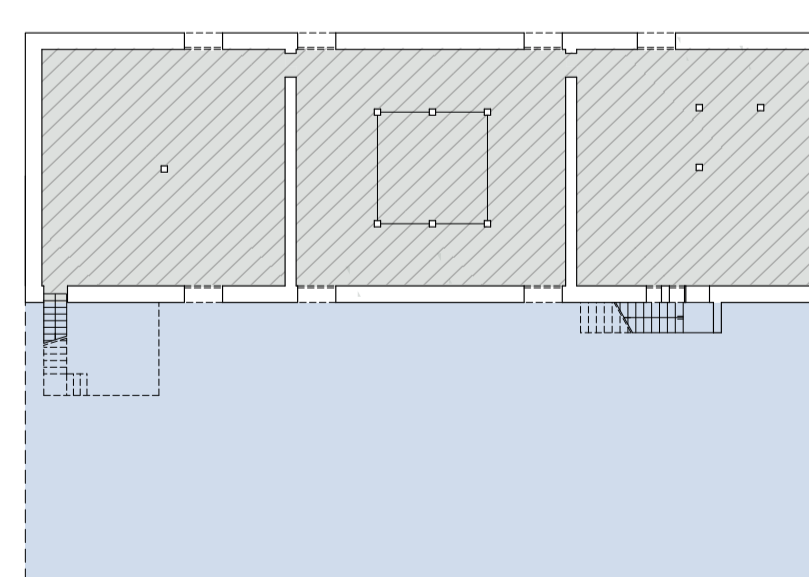
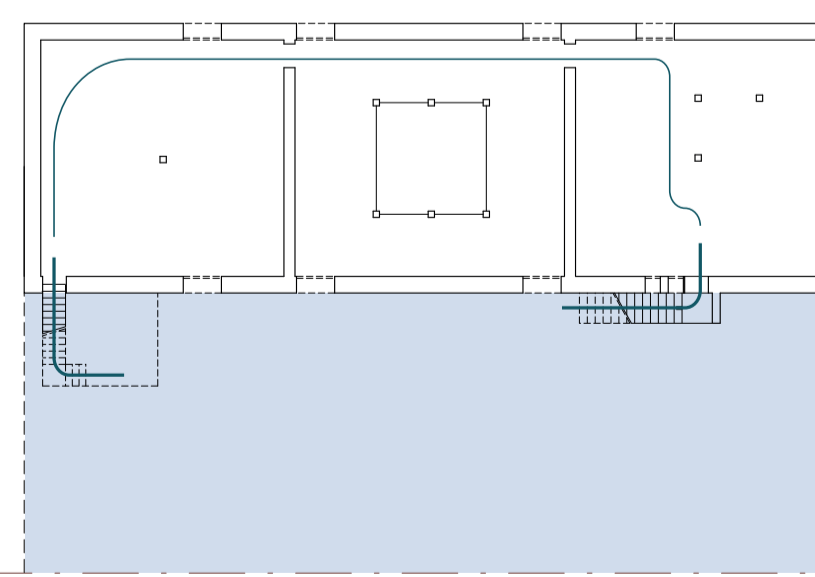
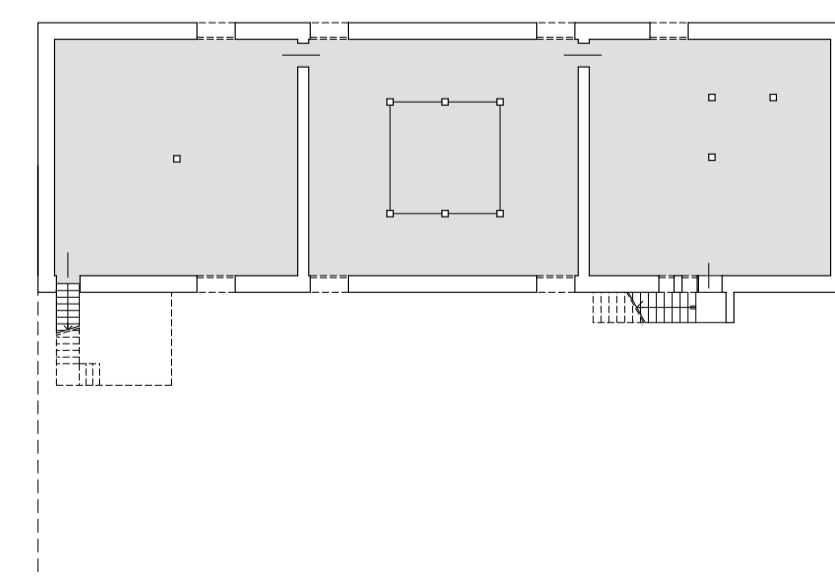


La nostra idea progettuale si basa sulla corte, intesa come uno spazio aperto che non solo organizza, ma origina l'intero impianto distributivo. È da questo vuoto centrale che si definiscono due ali distinte, che assumono funzioni chiaramente riconoscibili. Un'ala riprende la vocazione originaria della stanza in cui era presente il forno per il pane e viene reinterpretata come area dedicata al riposo, alla convivialità e alla pausa: spazi per mensa, bar e momenti informali. L'altra ala, invece, è pensata con una funzione più didattica, ospitando ambienti per attività formative e laboratori.

Lo spazio centrale diventa così l'asse che separa e allo stesso tempo connette, mettendo in relazione la porta d'accesso, l'ingresso sul prospetto principale e il fronte opposto. La scelta progettuale prevede di trasformare la corte interna nell'unico ingresso alle diverse aree del padiglione: chi accede all'edificio è guidato a passare da questo spazio, che da luogo di chiusura (come nelle precedenti funzioni dell'ospedale psichiatrico) viene riconvertito in luogo di transito, socialità e permeabilità. L'alternanza tra spazi interni ed esterni, evidente negli schemi progettuali, diventa così un principio compositivo che struttura l'esperienza dell'edificio.

Si intende inoltre lavorare su grandi aperture e fori architettonici per rafforzare questa permeabilità. In questo modo lo spazio centrale assume un carattere aperto, luminoso e relazionale, diventando il fulcro attraverso cui si riconfigura l'intero padiglione.

- Ala 1
- Ala 2
- Area esterna
- Area interna
- Percorso interno
- Percorso esterno



Divisione dell'edificio in 2 ali da uno spazio esterno

Corte interna come spazio di socialità

Alternanza di aree interne ed esterne