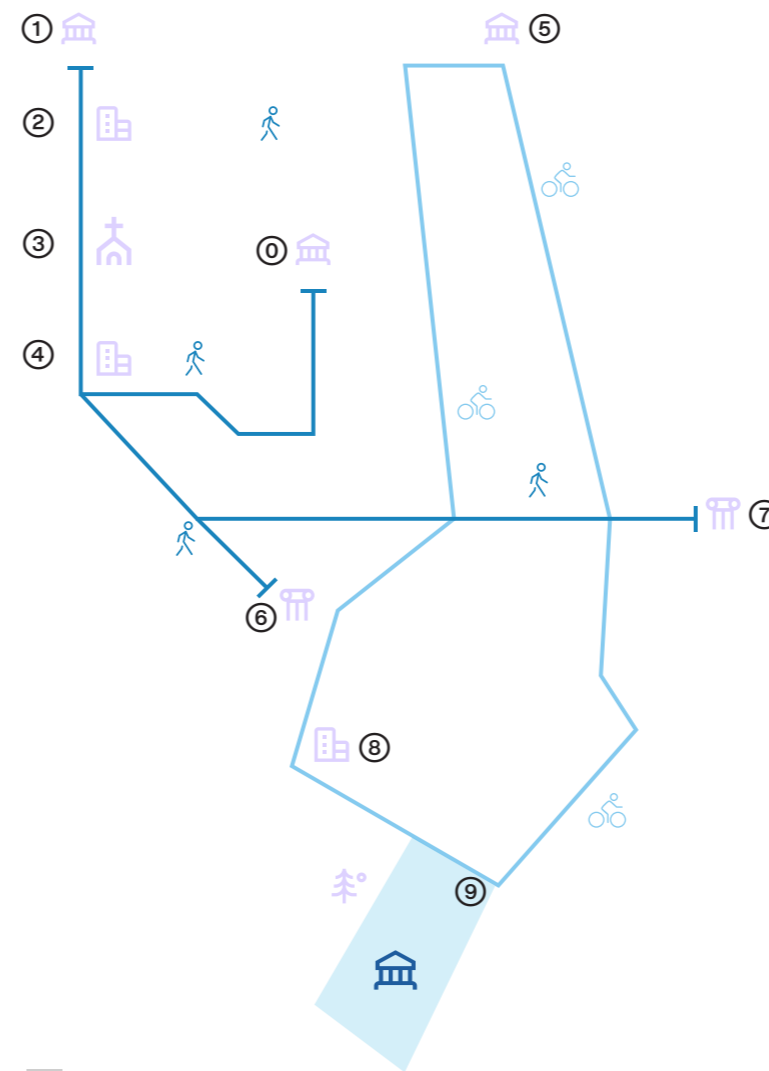
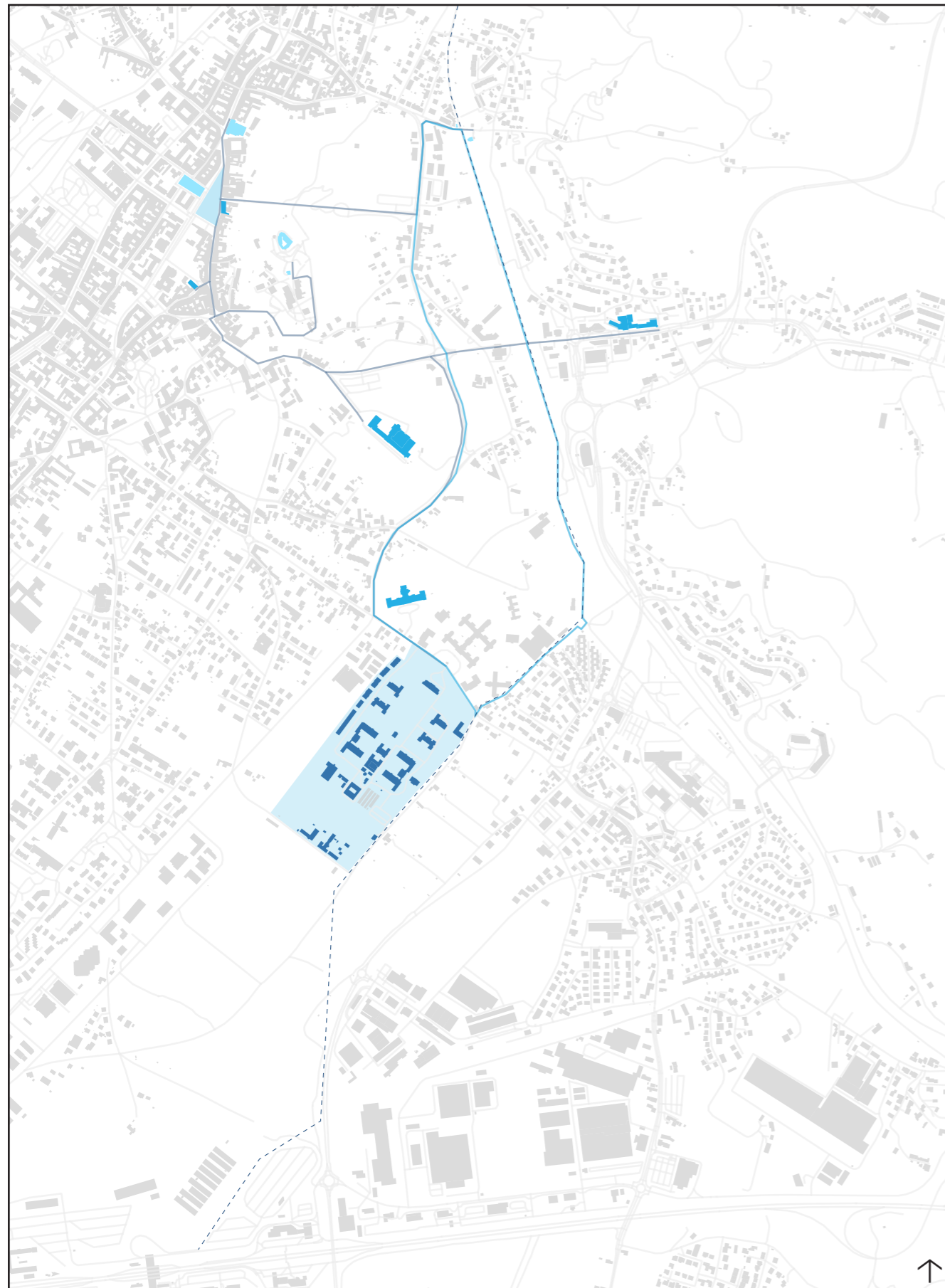


Dall'analisi



- Edificato
- Edifici destinati ad usi per studenti
- Edifici destinati a musei e/o simili
- Confine Lotto
- Area di Interesse
- Strade

- Key points**
- 0. Museo del Castello
 - 1. Fondazione CARIGO
 - 2. Studentato P.zza Vittoria
 - 3. Chiesa S. Ignazio
 - 4. Casa dello Studente
 - 5. Museo del confine
 - 6. Università di Trieste
 - 7. Università di Nova Gorica
 - 8. Studentato
 - 9. Lotto di pertinenza

Legenda

- Musei
- Atenei
- Chiese
- Case dello studente
- Parchi
- Pista ciclabile
- Circuito pedonale

→ Museo

Obiettivi del progetto

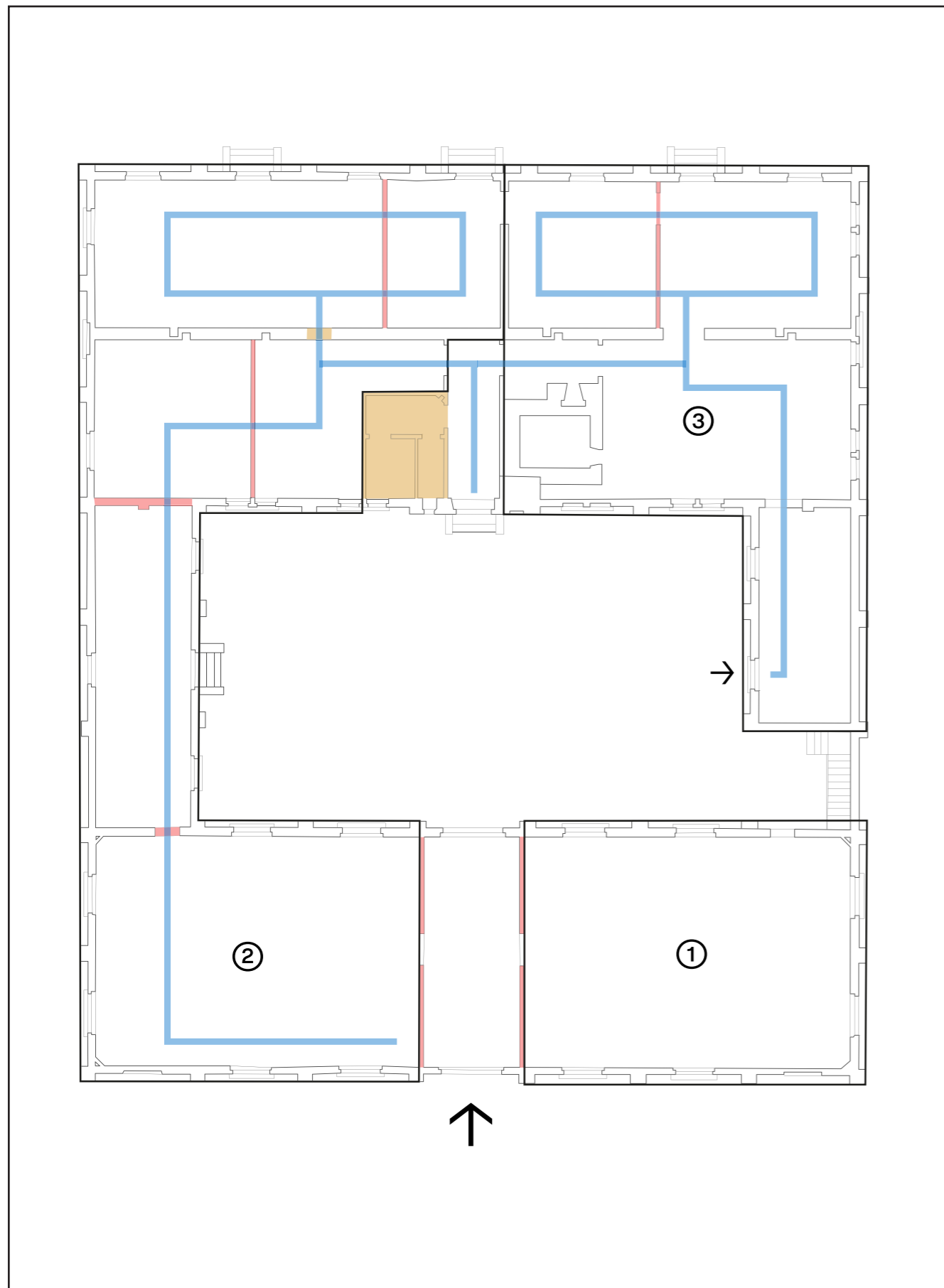
Culturali/sociali: creare un polo culturale che attiri visitatori e definire delle connessioni con il contesto di Gorizia e anche oltre confine

Architettonici: recupero e valorizzazione dell'esistente, adeguamento funzionale, flessibilità spaziale con pareti mobili e spazi configurabili e accessibilità universale

- strutture a vista
- materiali grezzi
- interventi leggeri e reversibili
- elementi espositivi semplici

Museali: spazio con linguaggi diversi (installazioni, mostre, video etc.) e flessibilità espositiva

Al progetto



- Demolizioni
- Aggiunte
- Percorsi espositivi

Legenda

1. Shop e cafeteria
2. Spazio per mostra fissa
3. Spazio per mostre temporanee

Riferimenti



↗ Museo d'arte di San Paolo - Brasile



↗ Bovenbouwwerkplaats di Studioninedots

Ipotesi di progetto

