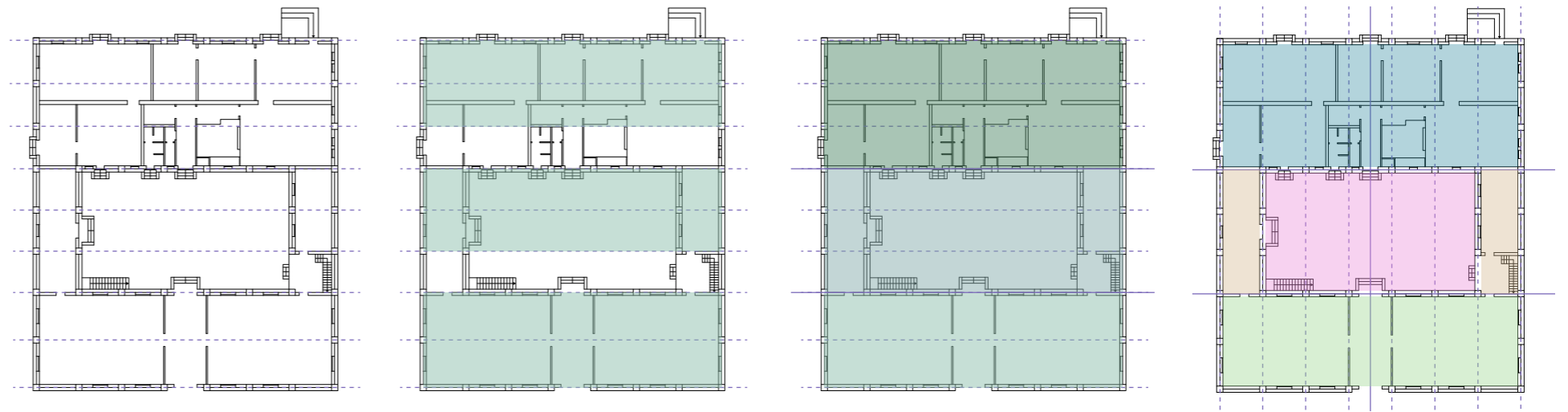
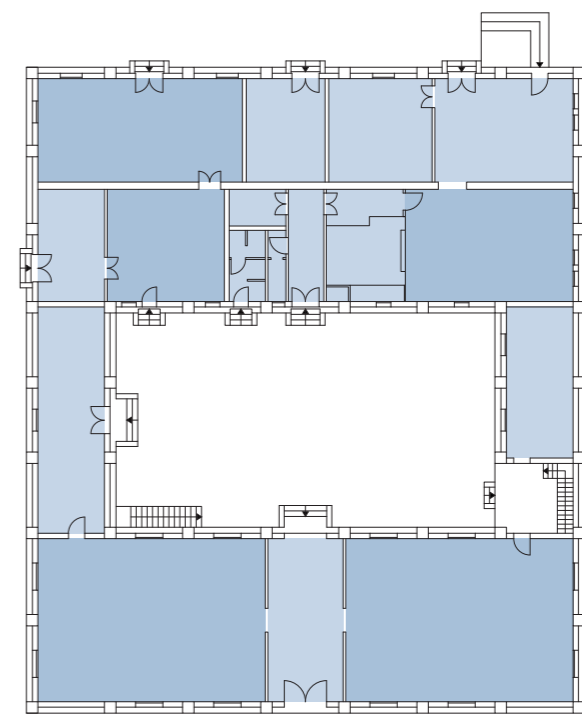
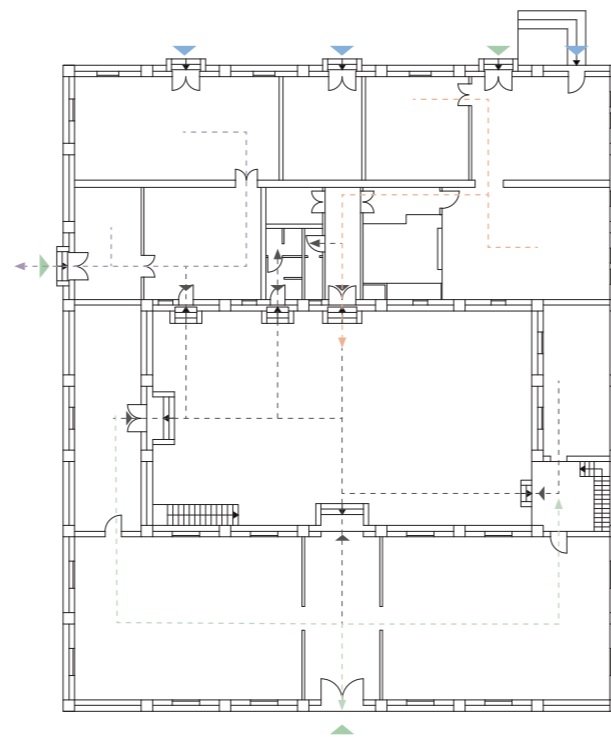








Composizione del modulo secondo gli assi principali e secondari





Accessi e percorsi del padiglione del lavoro

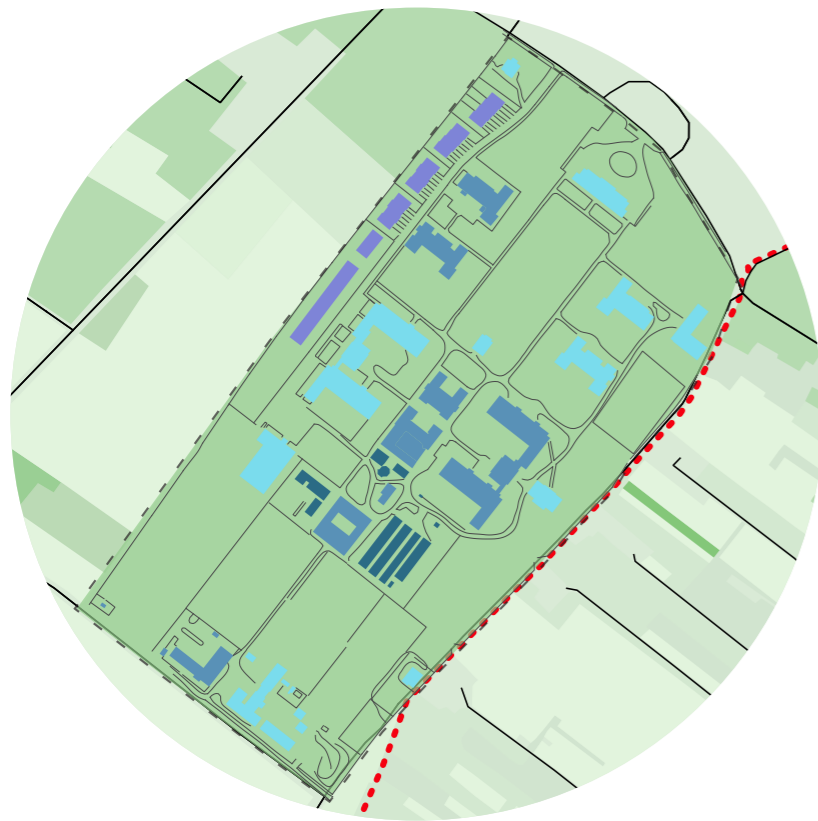
Analisi aereo-illuminazione



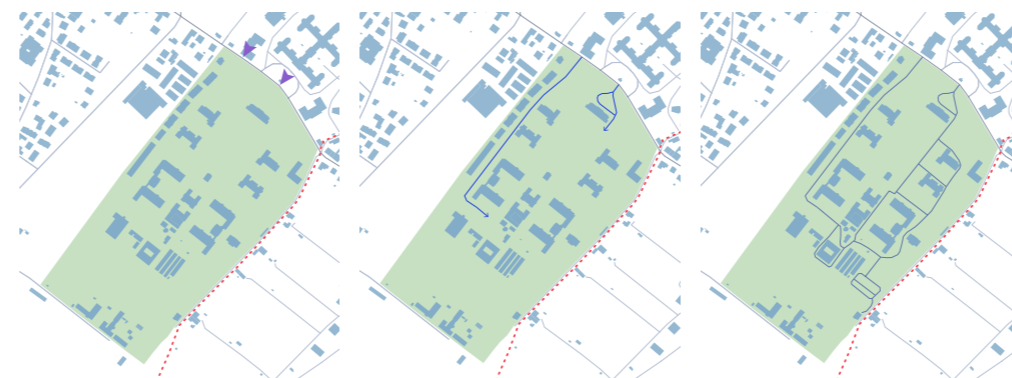
-  Accessi principali
-  Accessi secondari
-  Accessi alla corte
-  Percorsi di servizio
-  Percorsi ex falegnameria
-  Percorsi serigrafia
-  Percorsi lab. di pittura

-  Illuminazione inferiore allo standard normativo
-  Illuminazione superiore o uguale allo standard normativo





Servizi e funzioni del Parco Basaglia



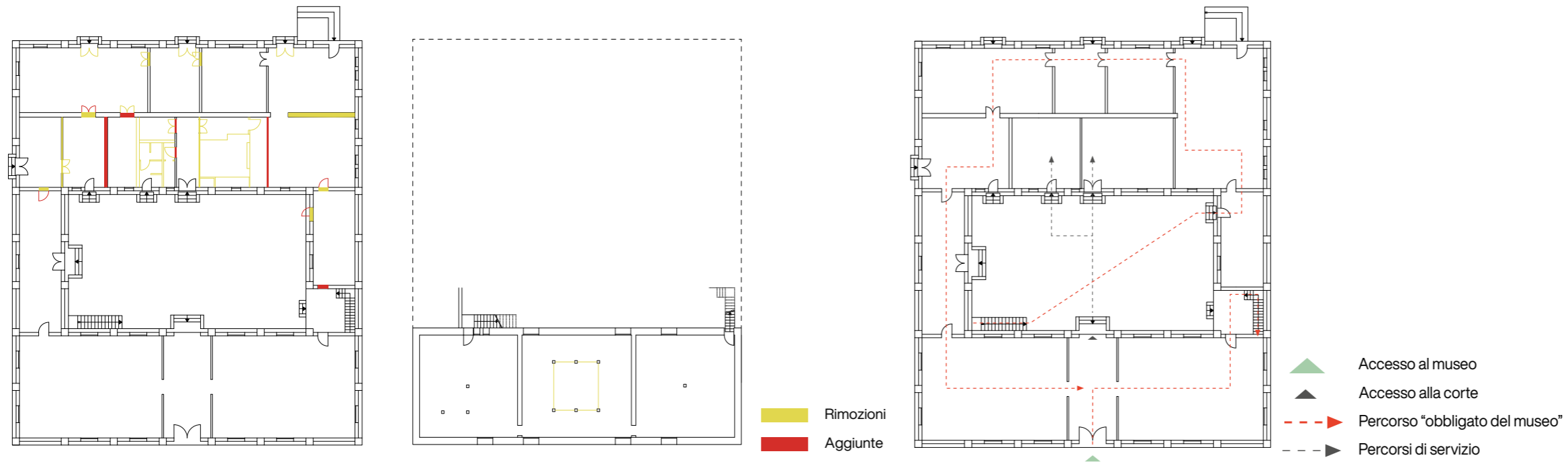
Vie di accesso e percorsi del Parco Basaglia



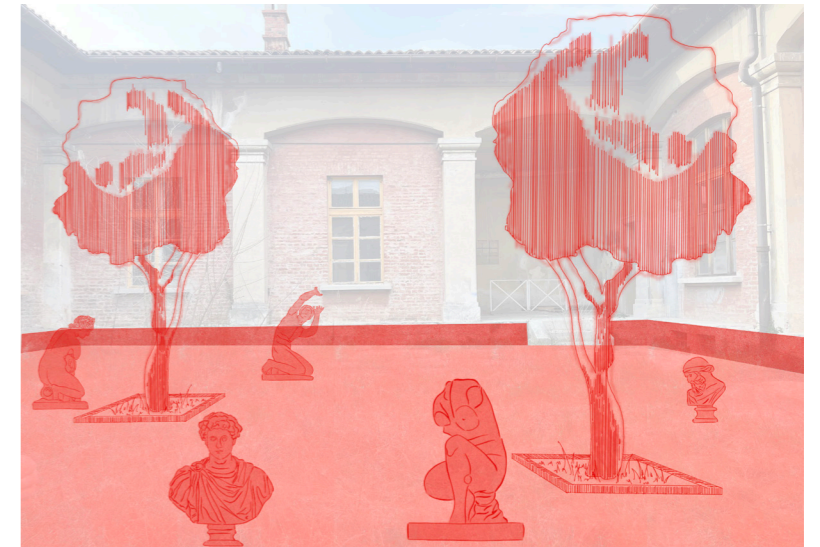
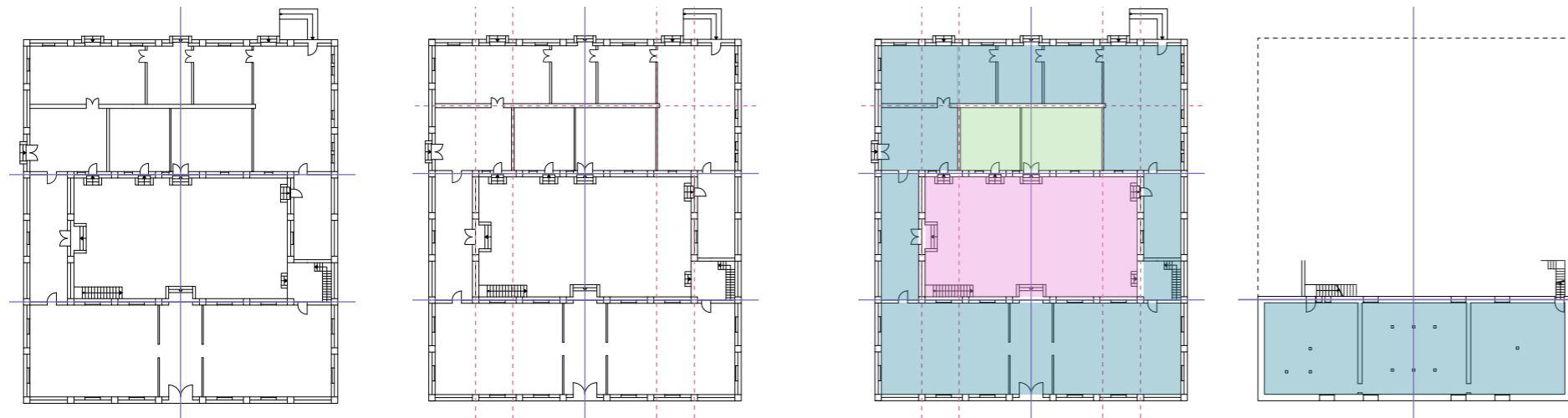
Il Parco Basaglia è un luogo legato alla storia. In origine ospitava l'ospedale psichiatrico di Gorizia, e successivamente, con l'arrivo di Basaglia, venne rivoluzionato, volto a restituire dignità e diritti ai pazienti. Nel tempo, gli spazi dell'ex manicomio sono stati riconvertiti e restituiti alla cittadinanza. Oggi il parco è un luogo pubblico, simbolo di memoria storica e di cultura e socialità. Si può definire come un insediamento urbano multifunzionale.

-  Insediamenti lavorativi
-  Servizi e attività collettive
-  Impianti
-  Edifici residenziali

Nuova pianta e nuovi percorsi



Composizione del modulo secondo gli assi principali e secondari



Riferimenti

