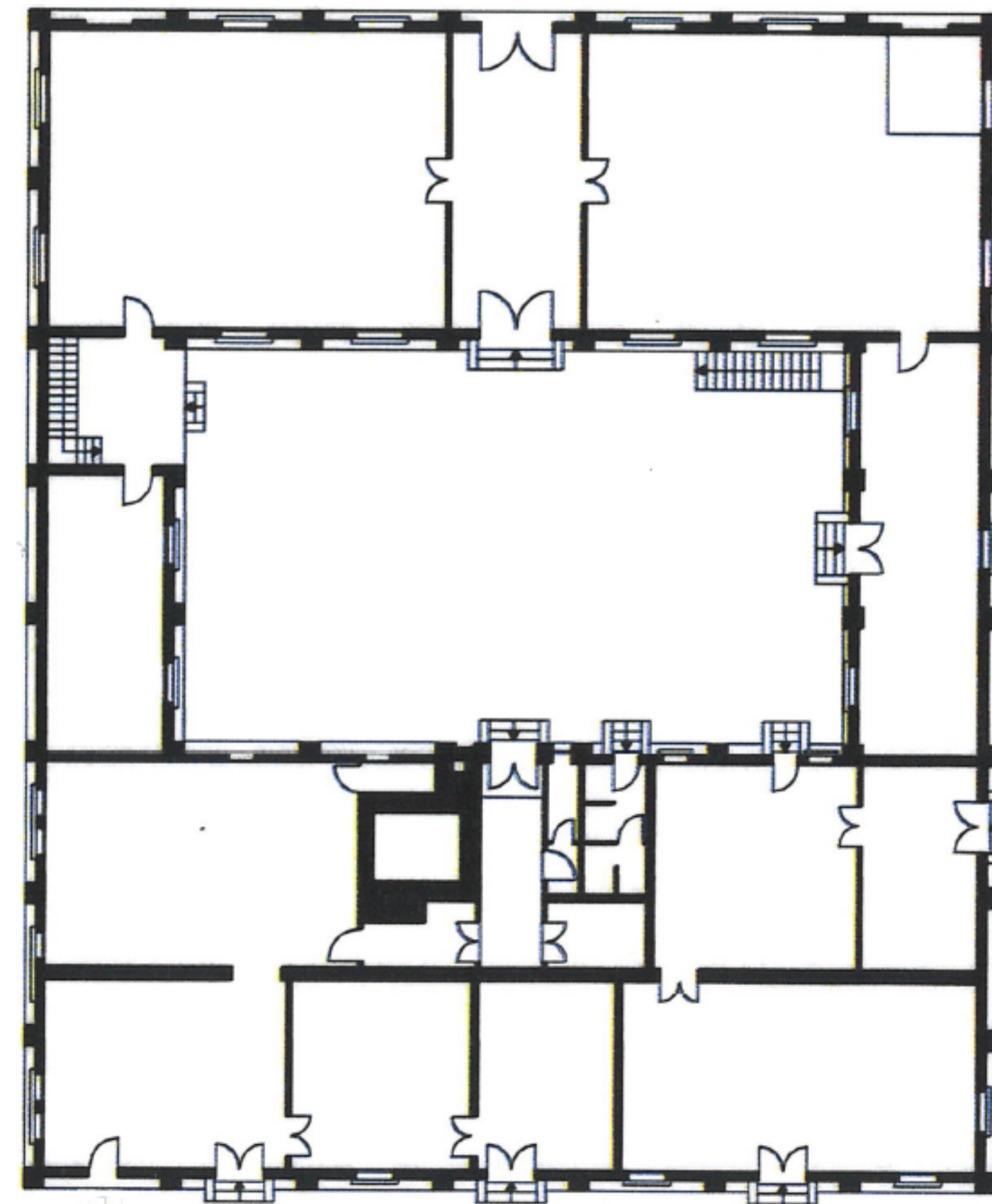
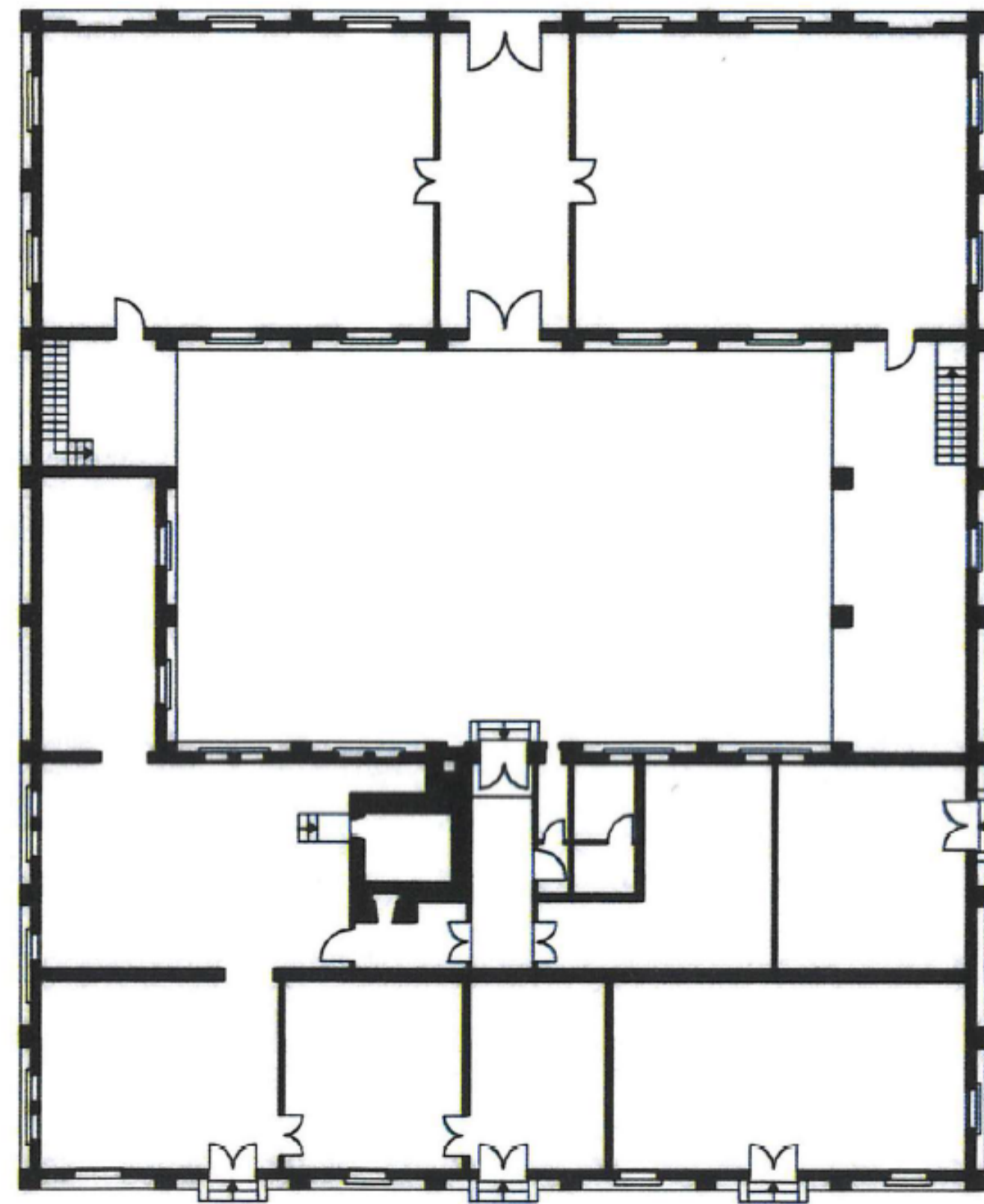


- DESTINAZIONE D'USO DEI FABBRICATI
- EDIFICIO 1: CORPO DIREZIONE-UFFICI / CONSULENZA
  - EDIFICIO 2: CENTRO DIURNO
  - EDIFICIO 3: PALESTRA
  - EDIFICIO 4: CHIESA
  - EDIFICIO 5: SERVIZIO TOSSICOLOGICHE (SER.T)
  - EDIFICIO 6: ARCHIVO ED UNITA' RESIDENZIALI
  - EDIFICIO 7: CORPO SERVIZI E VANI TECNICI / LAVANDERIA
  - EDIFICIO 8: CORPO UFFICI AMMINISTRATIVI DELLA A.S.S. N.2
  - EDIFICIO 9: TIPOGRAFIA
  - EDIFICIO 10: SALA PROVE MUSICALI
  - EDIFICIO 11: UFFICIO COOPERATIVA "GRANDE CARRO"
  - EDIFICIO 12: FALDNAMBERSA / SERIGRAFIA / PITTURA
  - EDIFICIO 13: CORPO ACCESSORI
  - EDIFICIO 14: CORPO ACCESSORI
  - EDIFICIO 15: CORPO ACCESSORI
  - EDIFICIO 16: SERRA
  - EDIFICIO 17: CORPO ACCESSORI
  - EDIFICIO 18: CORPO ACCESSORI
  - EDIFICIO 19: TORRE PIEZOMETRICA
  - EDIFICIO 20: UFFICIO PESA A PONTE
  - EDIFICIO 21: LOCALE POMPE SOLLEVAMENTO

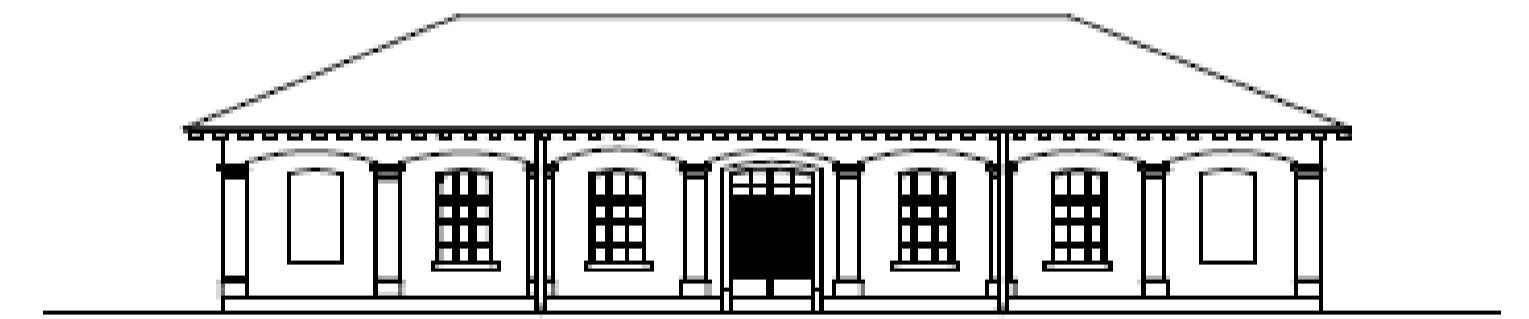


Restauro del padiglione del lavoro del parco Basaglia

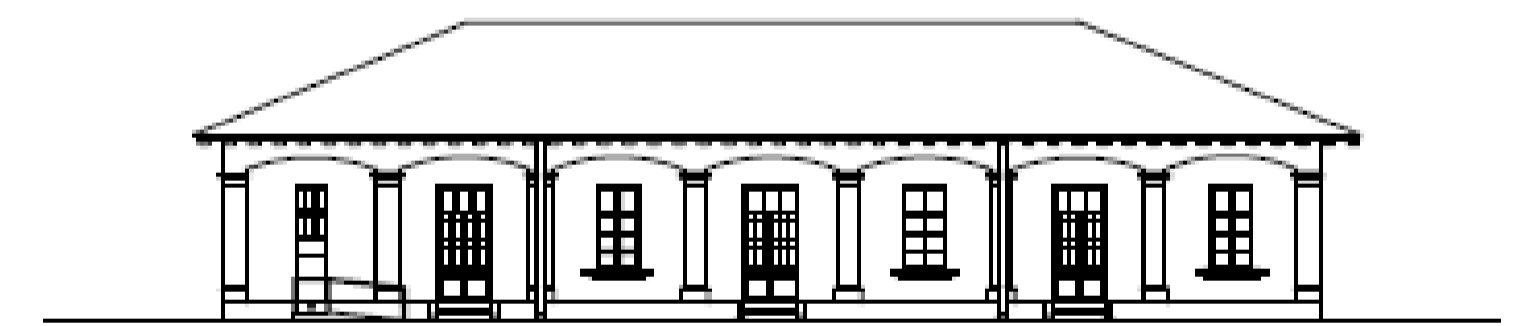
l'area da noi interessata è il parco basaglia e al suo interno vi è il padiglione del lavoro, l'edificio da restaurare.



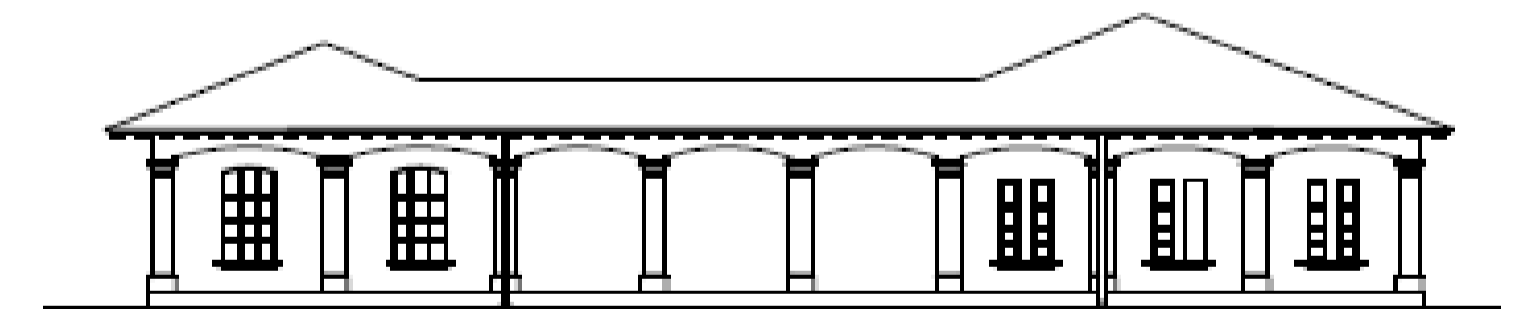
Prospetto Nord



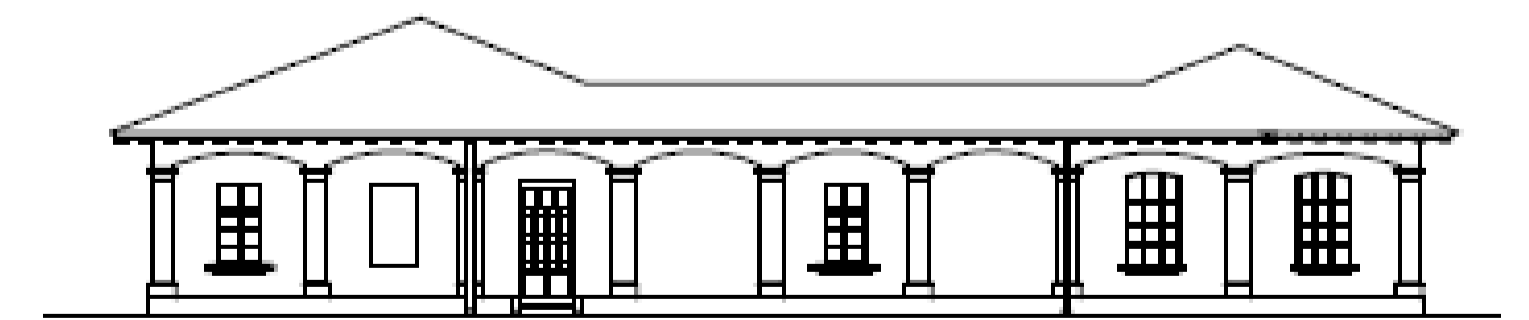
Prospetto Sud



Prospetto Est



Prospetto Ovest



Ipotesi di progetto:

abbiamo elaborato un riutilizzo della struttura con ristorazione e luoghi di ritrovo

