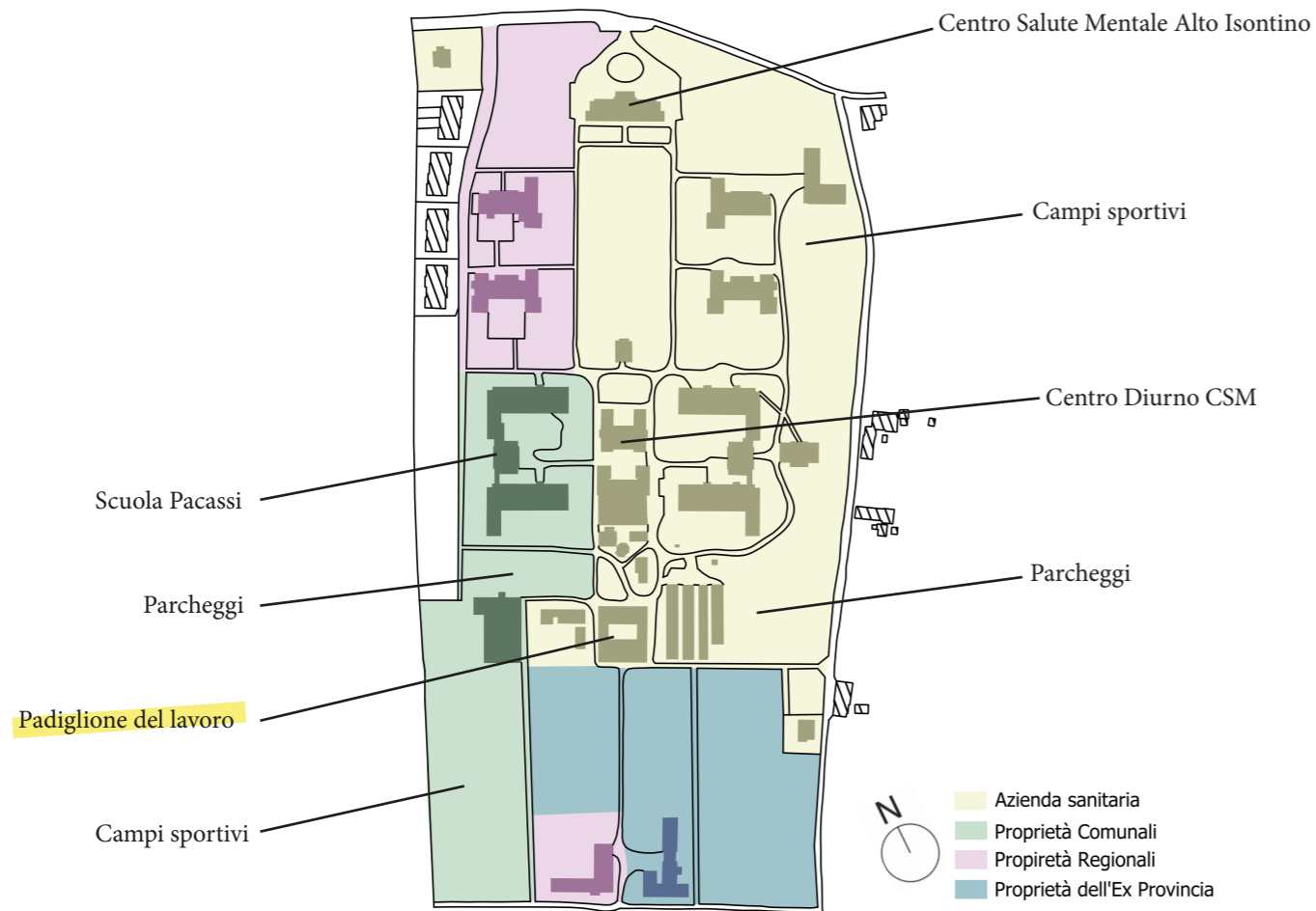
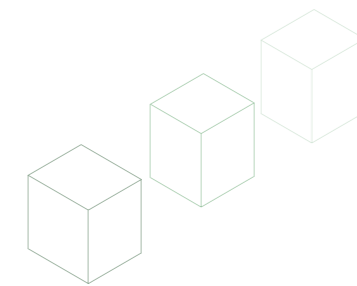


## PLANIMETRIA DELLE PROPRIETÀ

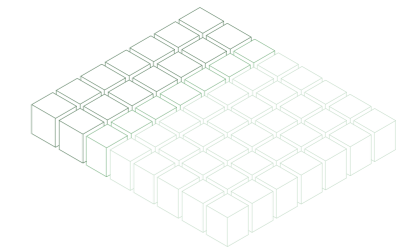
Scala 1:5000



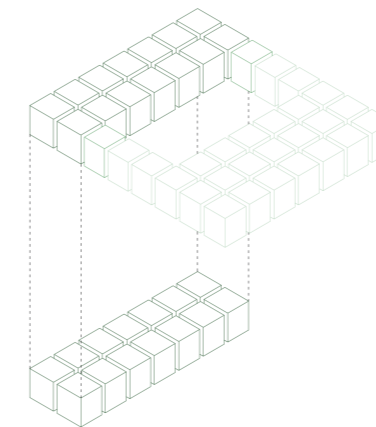
## COMPOSIZIONE VOLUMETRICA DEL QUADRILATERO



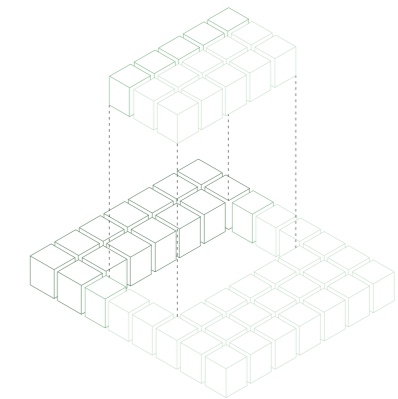
Individuazione dei tre volumi di costruzione



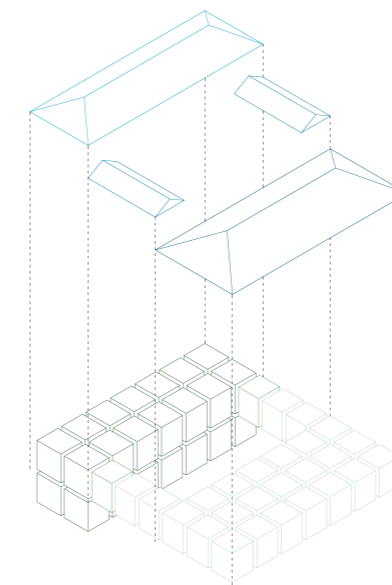
Composizione rettangolare a partire dai volumi iniziali



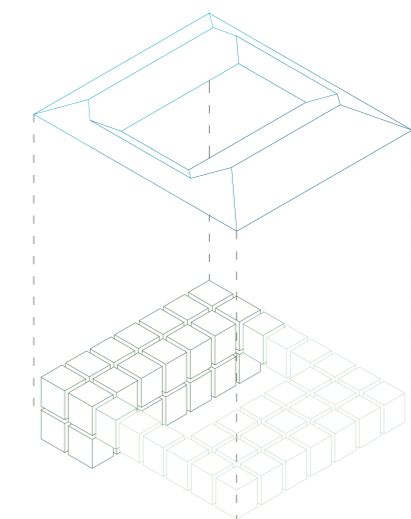
Aggiunta di volumi anteriormente alla struttura per un futuro piano interrato



Rimozione di alcuni volumi centrali per una futura corte interna



Creazione di coperture a falde specifiche per le varie sezioni

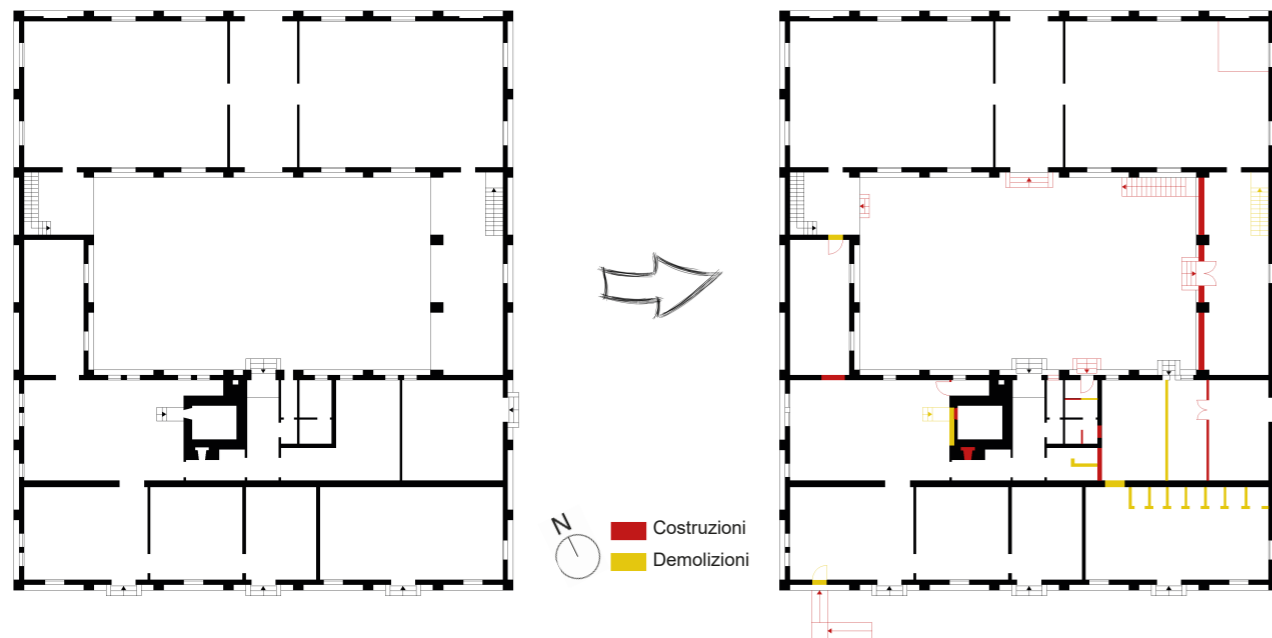


Fusione delle coperture e definizione del volume finale

## TRASFORMAZIONI DELL'EDIFICIO

Scala 1:400

Pianta comparativa tra il primo impianto del 1911 e lo stato attuale



Costruzioni  
Demolizioni



## IPOTESI FUNZIONALI PROGETTUALI

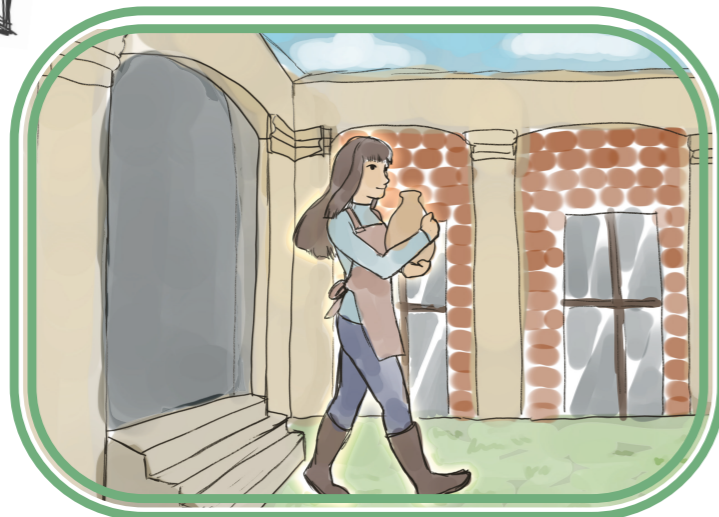
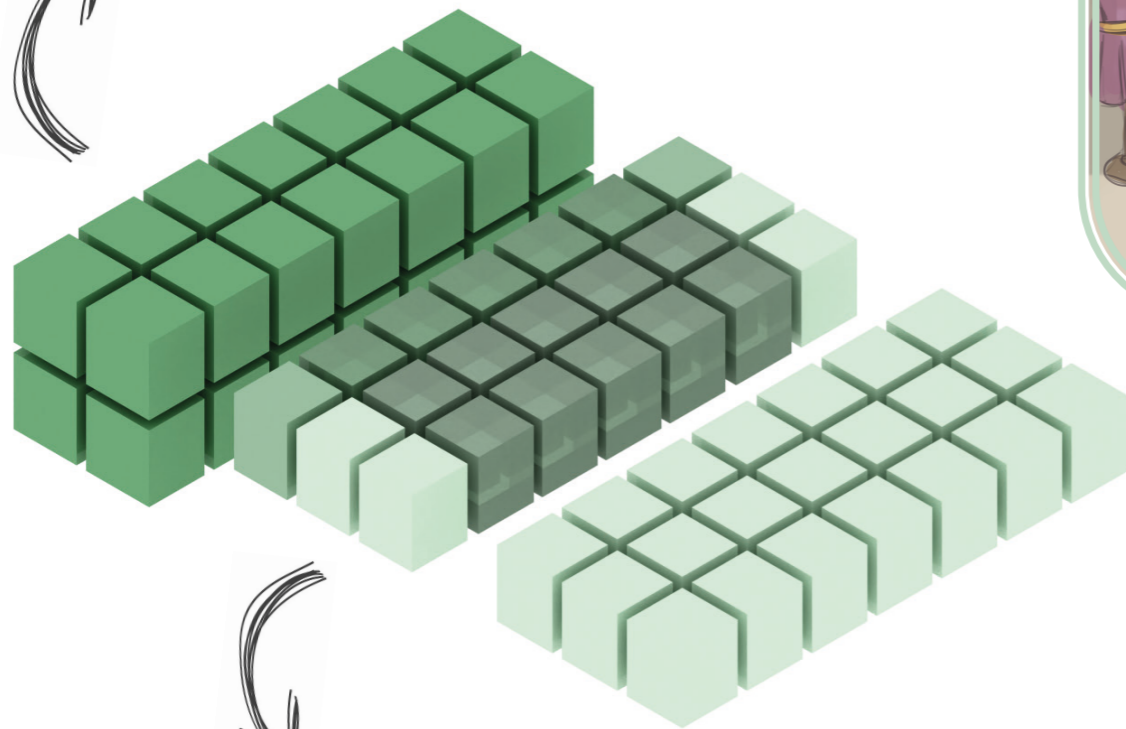
## IPOTESI SUDDIVISIONE PROGETTUALE



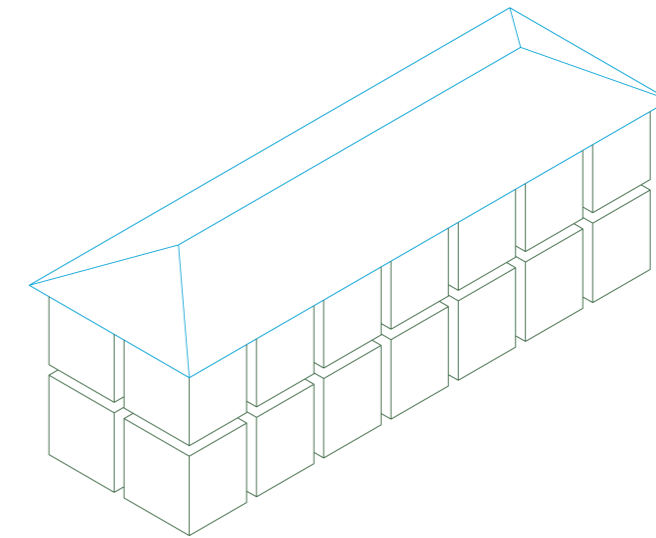
SPAZIO LABORATORIALE



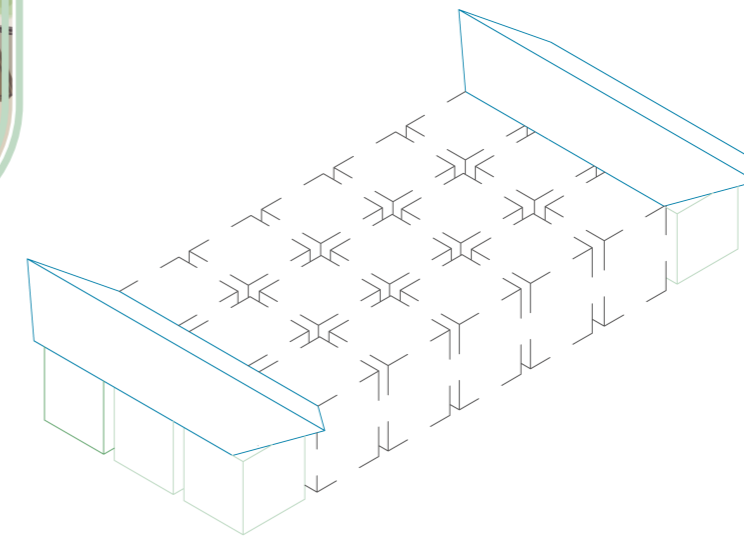
SPAZIO ESPOSITIVO



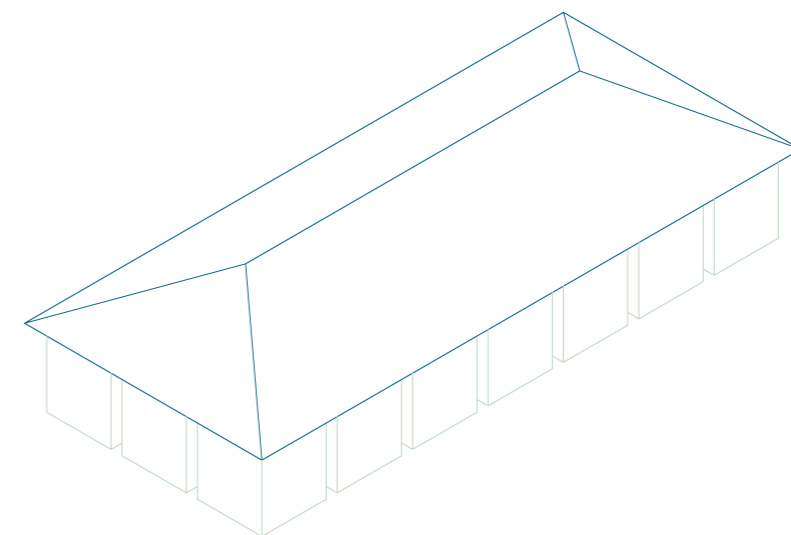
SPAZIO DI PASSAGGIO: tra il privato e il pubblico



**Suddivisione** del piano terra, grazie all'altezza elevata, con un soppalco per l'inserimento di **laboratori d'artigianato** aperti al pubblico. Il piano interrato funge da **magazzino per i materiali** dei laboratori.



**Rielaborazione** della corte interna come spazio di passaggio tra il **privato e il pubblico**, oltre alla creazione di un piccolo parco interno, accessibile, con **spazio coperto** ed eventuale area ristoro.



Formazione di uno **spazio espositivo** dedicato sia alla compravendita sia alla semplice esposizione delle opere **amatoriali** provenienti dai laboratori o dagli artisti della zona.

