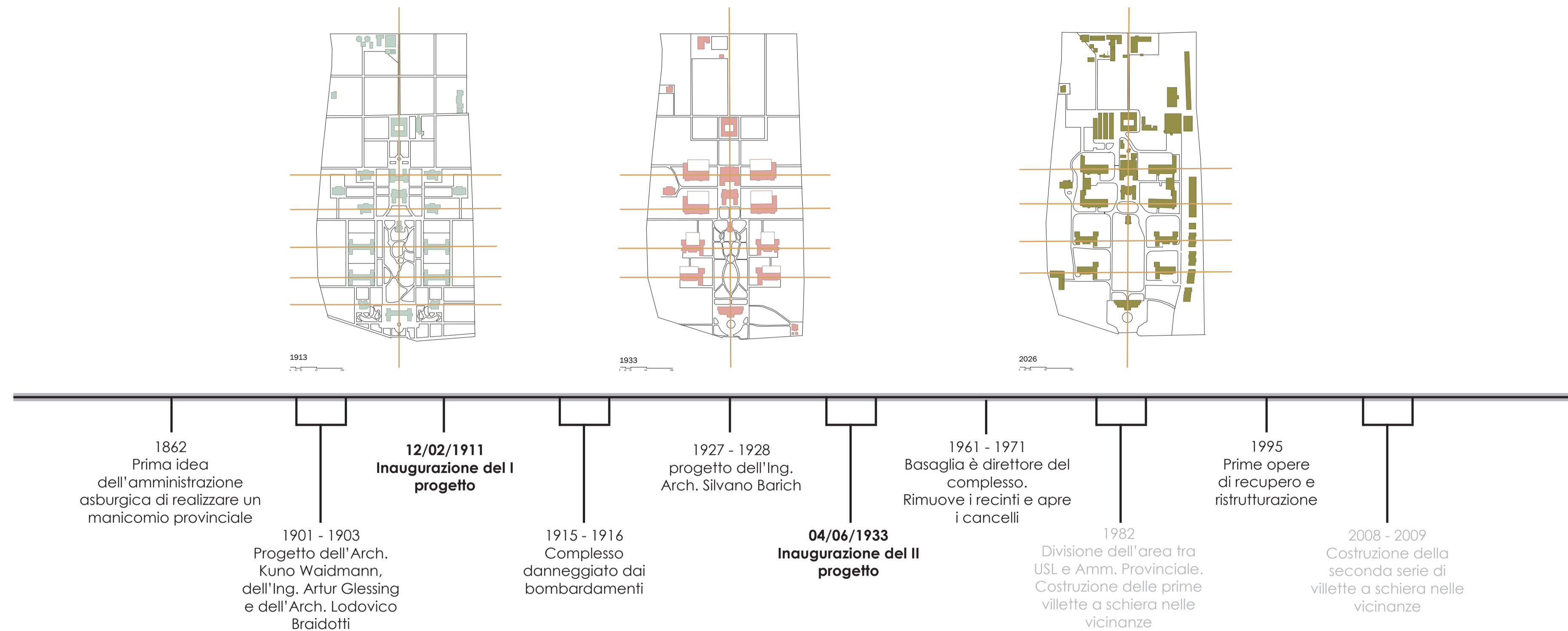


INQUADRAMENTO GENERALE

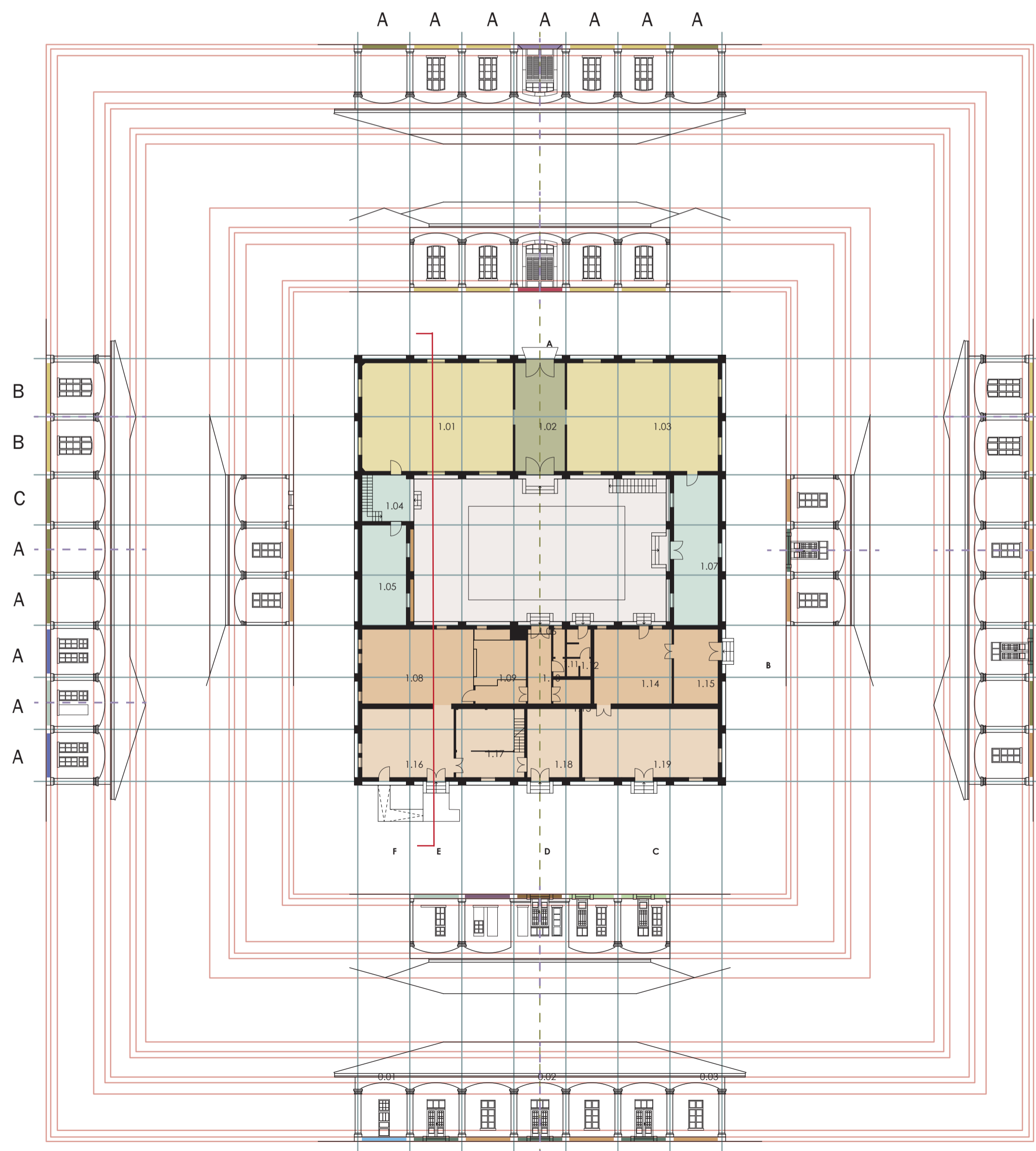


- strada principale
- edifici di proprietà
- confine italo-sloveno
- lotto considerato
- ▲ accesso principale
- ▲ accesso secondario

IL PARCO NEL TEMPO



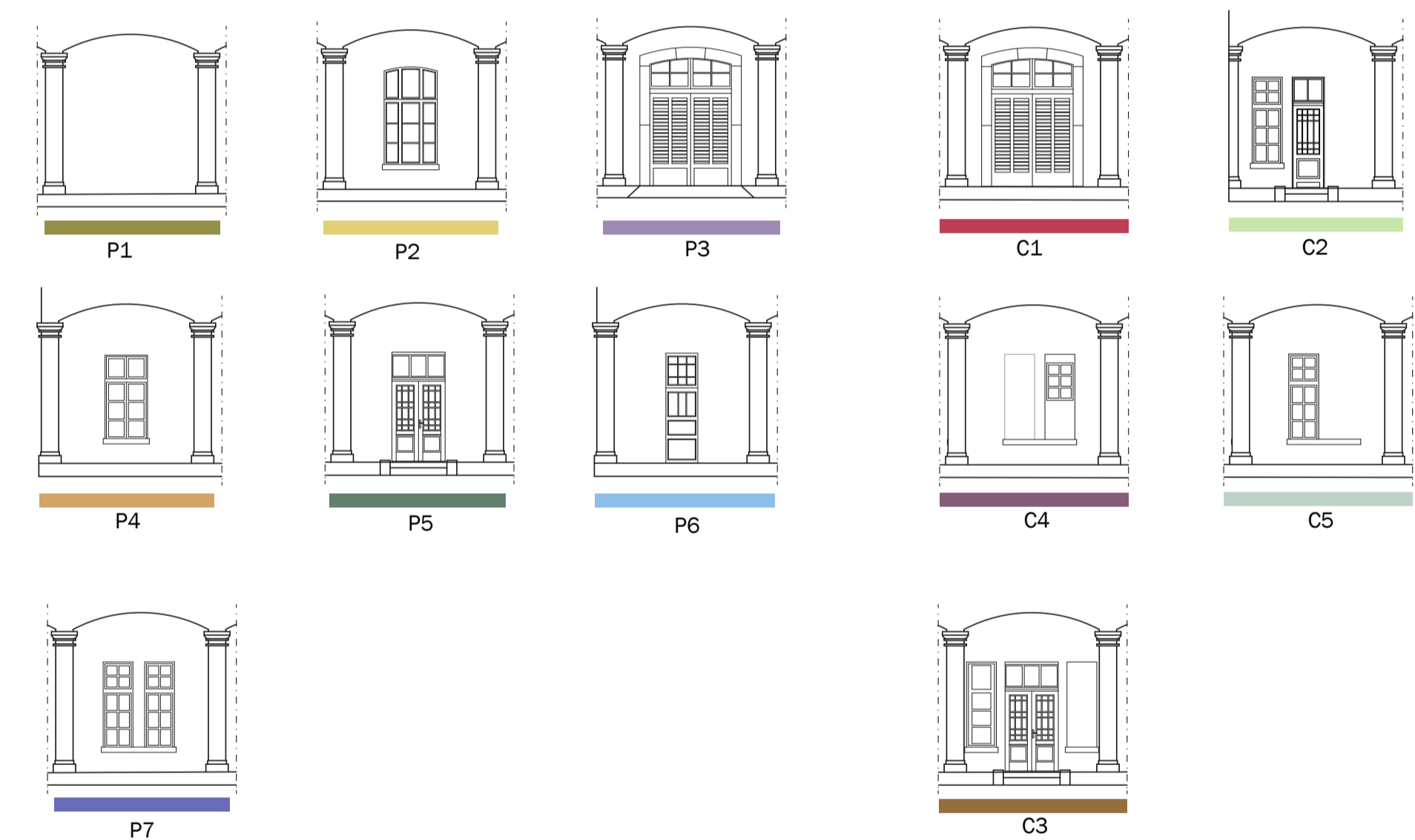
PIANTA E PROSPETTI



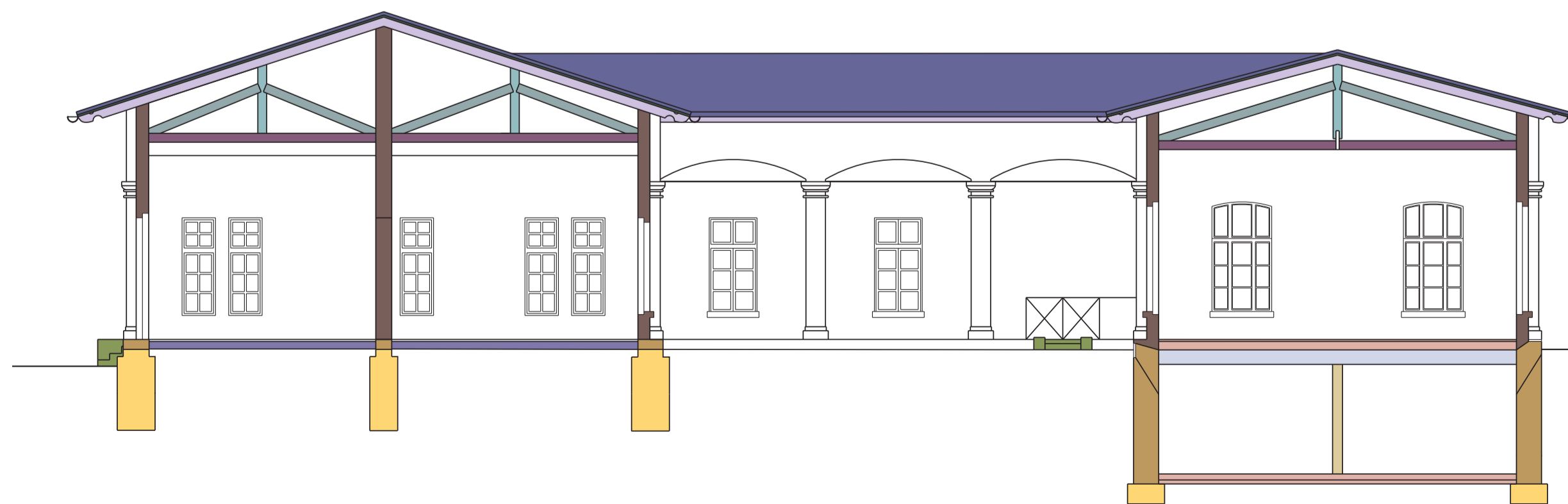
ANALISI METROLOGICA

CODICE VANO	FUNZIONE	SUPERFICIE CALPESTABILE [mq]	SUPERFICIE FINISTRATA [mq]	SUPERFICIE AEROLLUMINATA	VERIFICA (RAI > 0.125)	PERIMETRO [m]	ALTEZZA VANO [m]	AREA PARETI [mq]
1.01	falegnameria	112,51	24,46	0,22	si	43,14	5,7	245,90
1.02	ingresso	37,27	16,1	0,43	si	26,26	4,76	125,00
1.03	falegnameria - macchinari	112,52	24,46	0,22	si	43,02	4,76	204,78
1.04	corridoio esterno	3,51	-	-	-	15,98	4,3	68,71
1.05	calzoleria	30,54	5,87	0,19	si	24,59	4,3	105,74
1.06	corte	250,54	-	-	-	65,38	?	?
1.07	corridoio tessitura	45,72	7,59	0,17	si	32,22	4,3	138,55
1.08	laboratorio serigrafia	57,1	1,395	0,02	si	31,35	4,46	139,82
1.09	forno	10,22	13,95	1,36	si	20,74	4,46	92,50
1.10	corridoio	12,11	4,65	0,38	si	16,28	4,16	67,72
1.11	antibagno	3,92	1,7	0,43	si	9,84	4,36	42,00
1.12	bagno	3	-	-	-	11,84	4,36	51,62
1.13	lavaggio motrici	6,32	0	-	-	10,31	4,36	44,95
1.14	spogliatoio	30,92	4,51	0,15	si	25,11	4,46	111,99
1.15	vestibolo	22,74	4,65	0,20	si	19,71	4,46	87,91
1.16	laboratorio serigrafia	43,43	12,96	0,30	si	26,64	4,46	118,81
1.17	deposito	32,43	2,94	0,09	no	22,7	4,46	101,24
1.18	deposito farina	21,71	1,65	0,08	no	20,09	4,46	89,60
1.19	laboratorio pittura	64,24	8,81	0,14	si	33,94	4,46	151,37
TOTALE		900,75	135,695					1989,12
0.01	cantina	82,35	0,38	0,00	no	36,06	?	?
0.02	cantina - lavaggio lana	91,95	1,58	0,02	no	38,66	?	?
0.03	cantina	82,97	0,58	0,01	no	36,55	?	?
TOTALE		257,27	2,54					0,00

ABACO DELLE CAMPATE



SEZIONE STRUTTURALE E ANALISI DEI MATERIALI

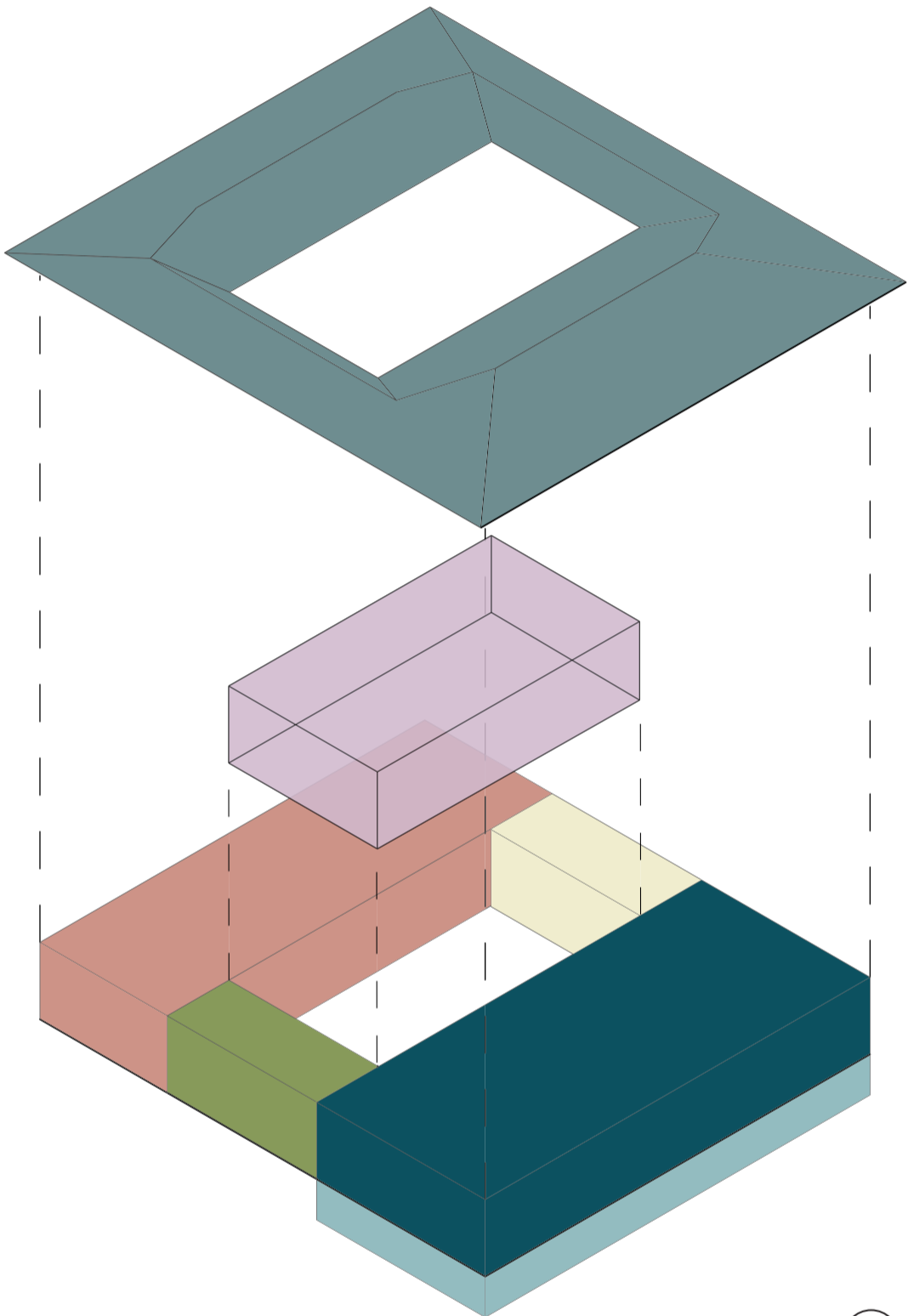


- Strutture di fondazione discontinue
 - plinto in calcestruzzo armato
 - soletta in calcestruzzo armato
 - pilastro in calcestruzzo armato
 - muri portanti in laterizio
- Strutture di fondazione continua
- Strutture di elevazioni verticali
- Strutture di elevazione orizzontali
- Strutture di elevazione inclinate
 - copertura in tegole di terracotta
 - puntoni in legno di larice
 - monaco in legno di larice
 - catena in legno di larice
 - falso puntone legno di larice
 - malta
 - scale e soletta in calcestruzzo
- solaio controterra in calcestruzzo armato
- travi

senza meja



ESPLOSO VOLUMETRICO



- copertura
- giardino aromatico
- aule corso enologico
- galleria artistica
- galleria fotografica
- percorso degustativo
- cantina

