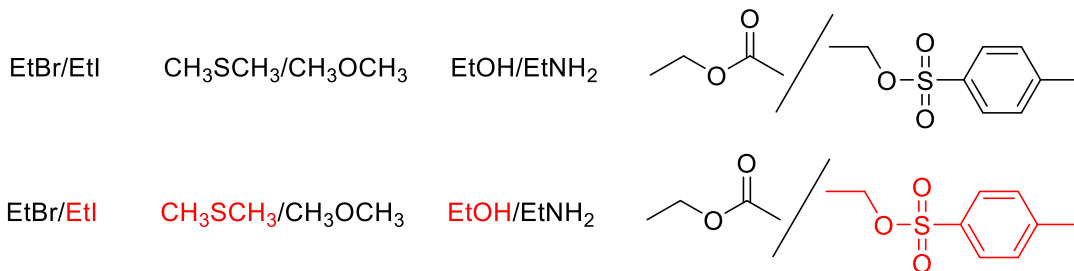
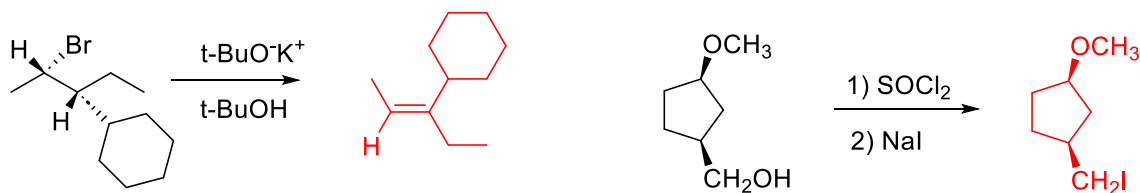
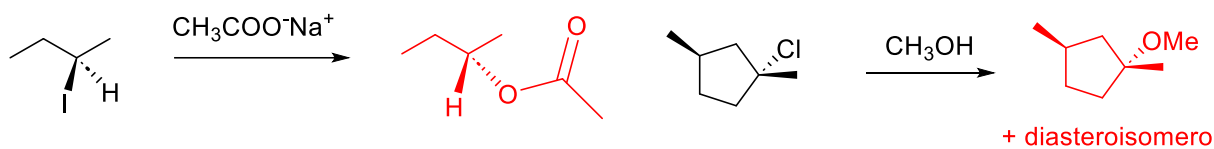


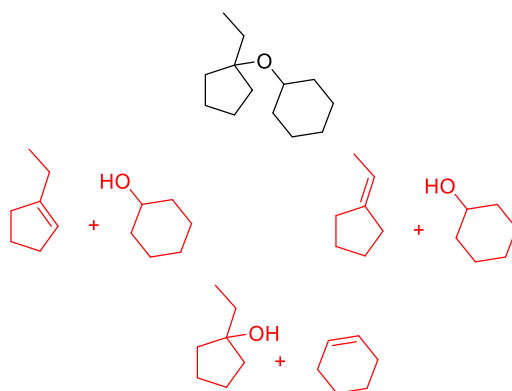
1) Indicare per ciascuna delle seguenti coppie di composti quello con il miglior gruppo uscente:



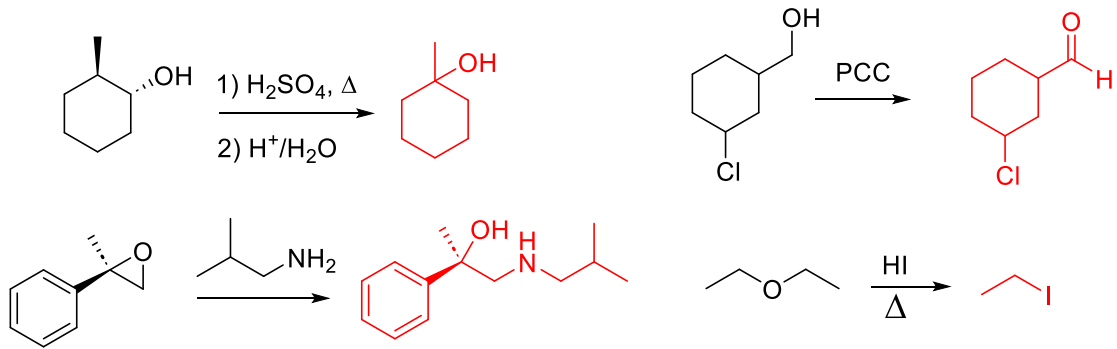
2) Scrivere i prodotti delle seguenti reazioni indicando anche la loro stereochimica, se rilevante.



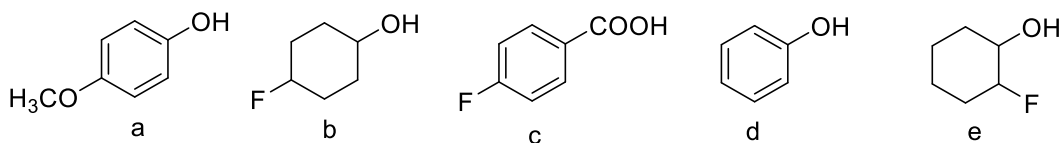
3) Per il seguente etere scrivere tutte le sintesi possibili a partire da un alchene ed un alcol (con catalisi acida):



4) Scrivere i prodotti delle seguenti reazioni indicando anche la loro stereochimica, se rilevante.

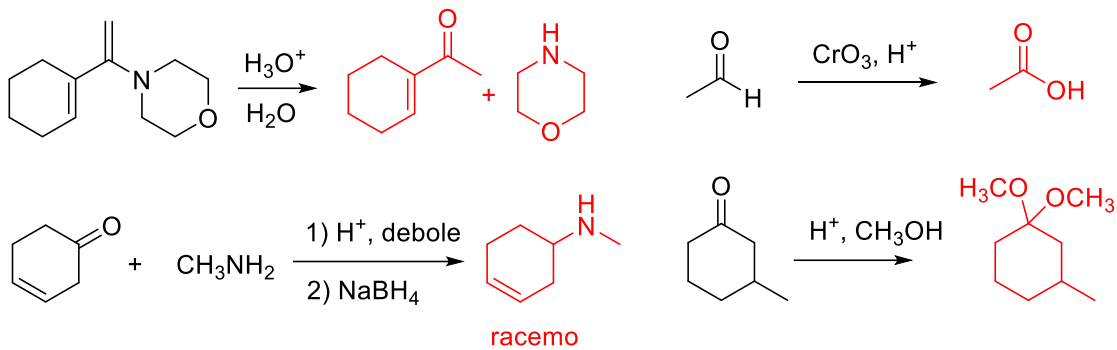


5) Mettere in ordine di acidità crescente i seguenti composti:

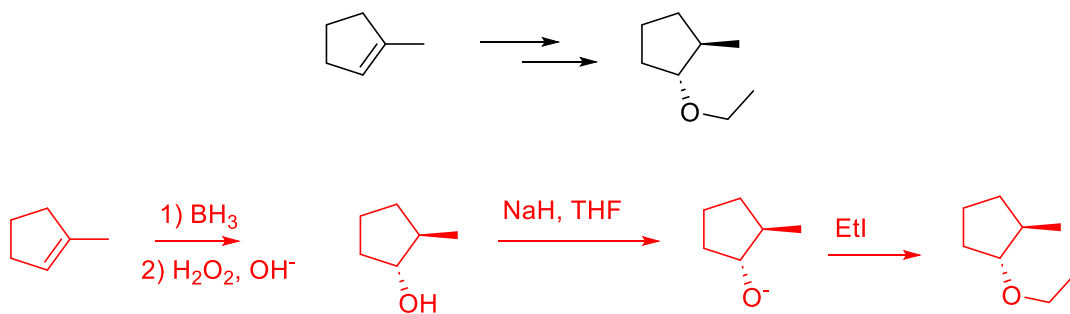


$b < e < a < d < c$

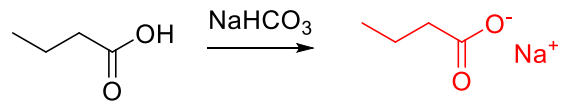
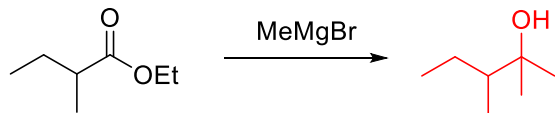
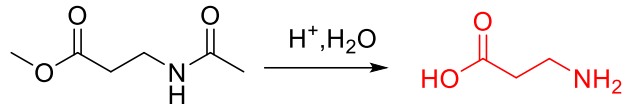
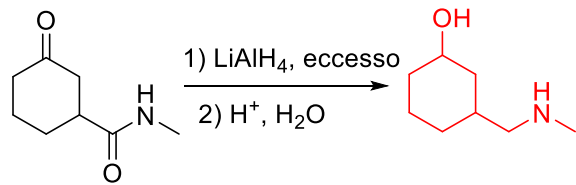
6) Scrivere i prodotti delle seguenti reazioni



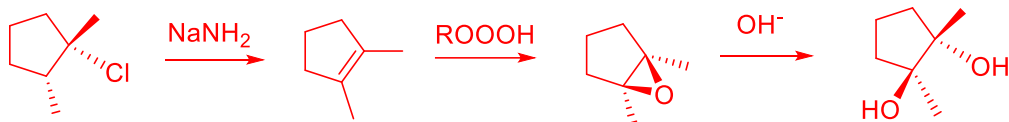
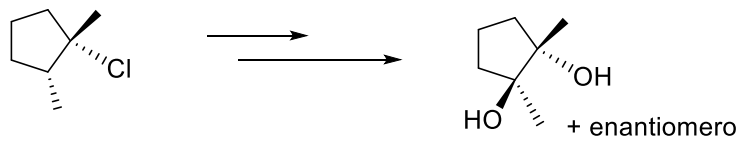
7) Proporre una via sintetica per la seguente trasformazione



8) Scrivere i prodotti delle seguenti reazioni



9) Proporre una sequenza di reazioni per eseguire la seguente trasformazione



10. Scrivere il meccanismo della reazione tra l'acetaldeide e due equivalenti di etanolo con catalisi acida.