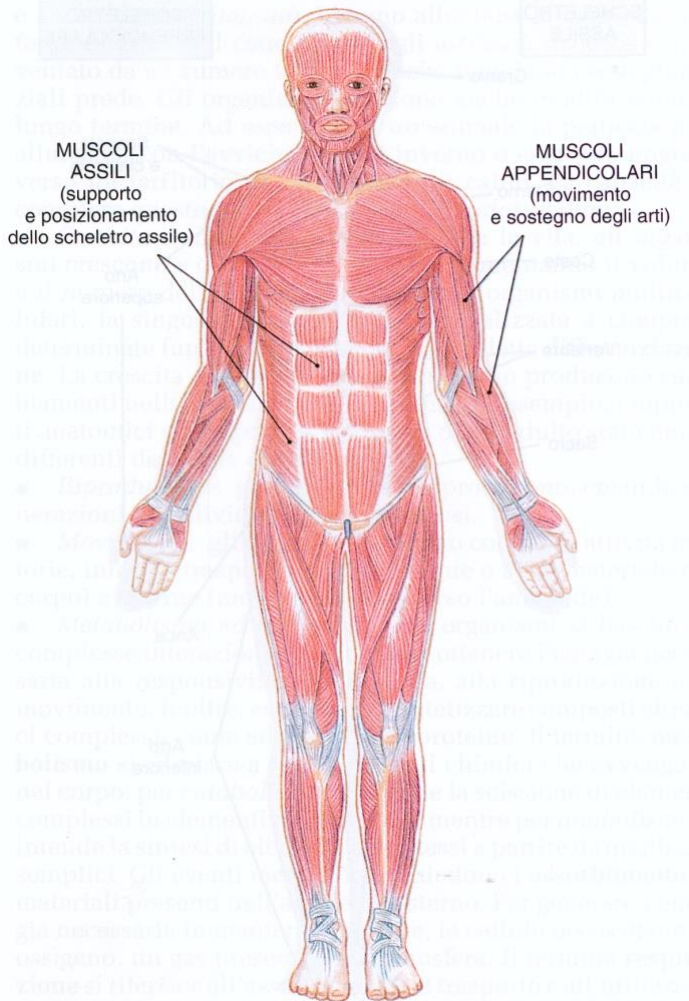


Apparato Muscolare

Apparato Muscolare



Ai fini della **funzione motoria** è fondamentale l'integrazione fra apparato scheletrico e apparato muscolare, che insieme costituiscono l'apparato locomotore.

Fondamentale è anche **il sistema nervoso** per il controllo funzionale.

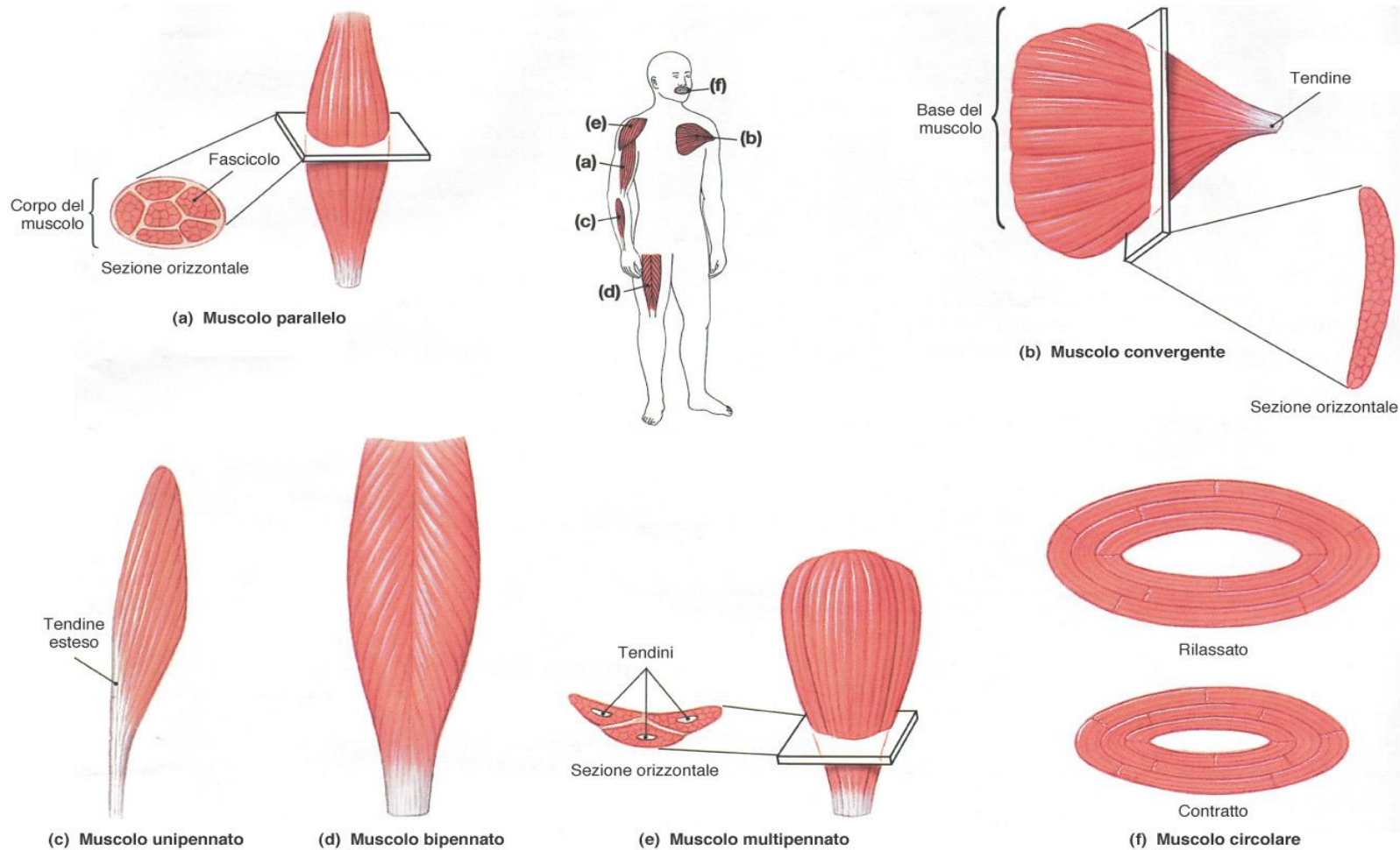


FIGURA 9-15

Orientamento delle fibre all'interno di un muscolo. Sono visibili quattro differenti disposizioni di modelli di fibre muscolari: (a) muscolo parallelo; (b) muscolo convergente; (c,d,e) muscolo pennato; (f) muscolo circolare.

MUSCOLI della TESTA

Muscoli CUTANEI o MIMICI

Muscoli della volta cranica

Muscoli della faccia

Muscoli
della
bocca

Muscoli MASTICATORI

Muscolo temporale

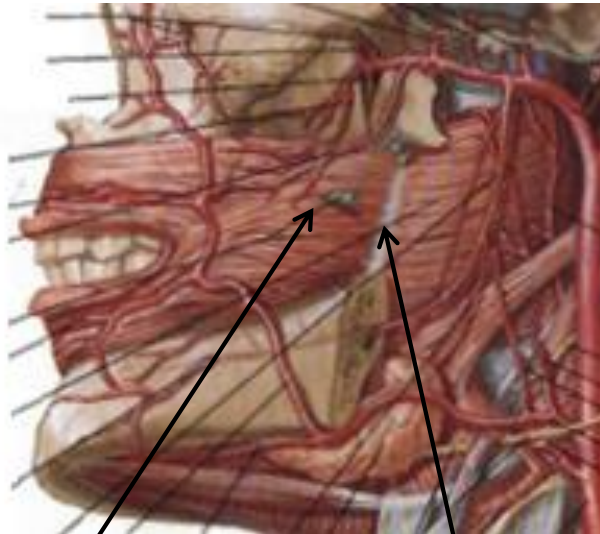
Muscolo massetere

Muscolo pterigoideo mediale

Muscolo pterigoideo laterale

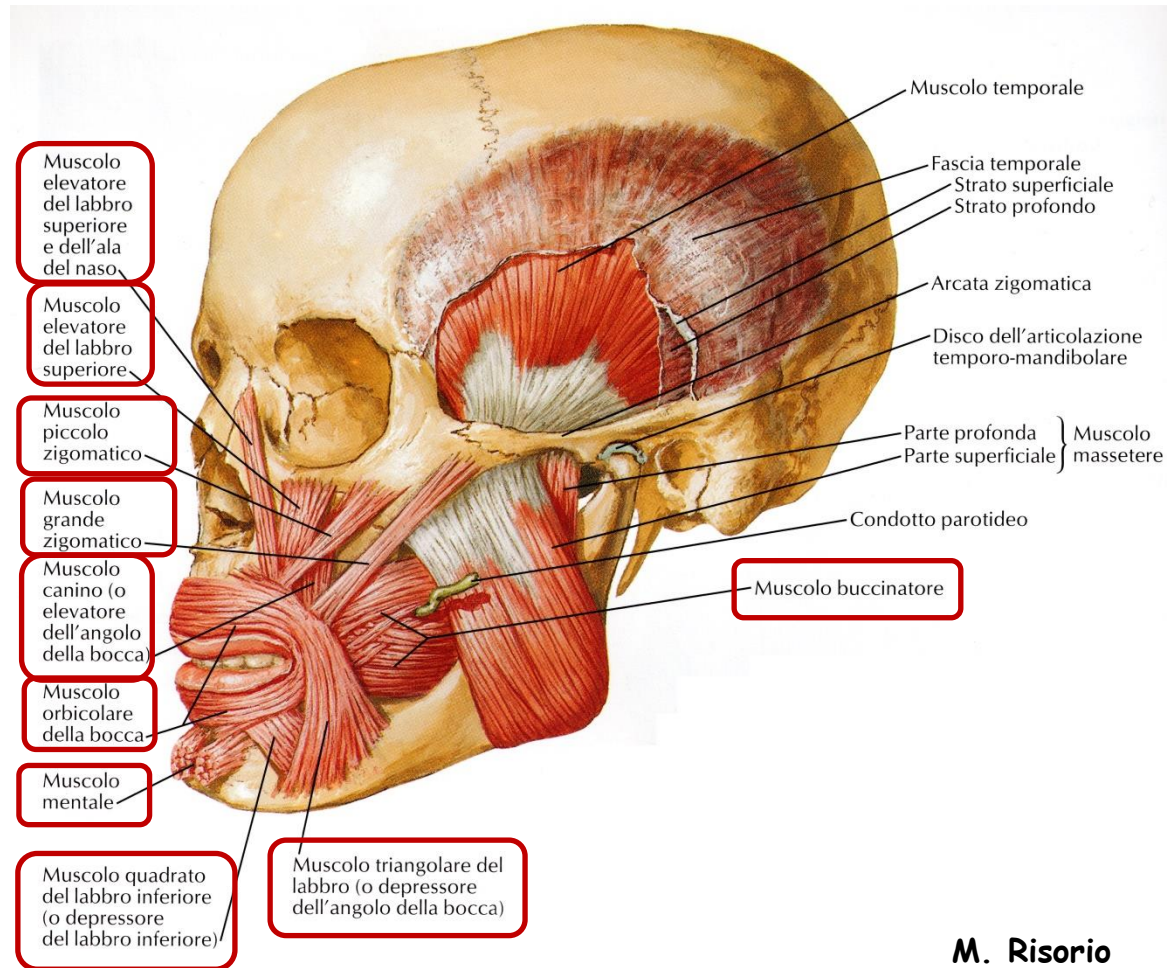
MUSCOLI della FACCIA

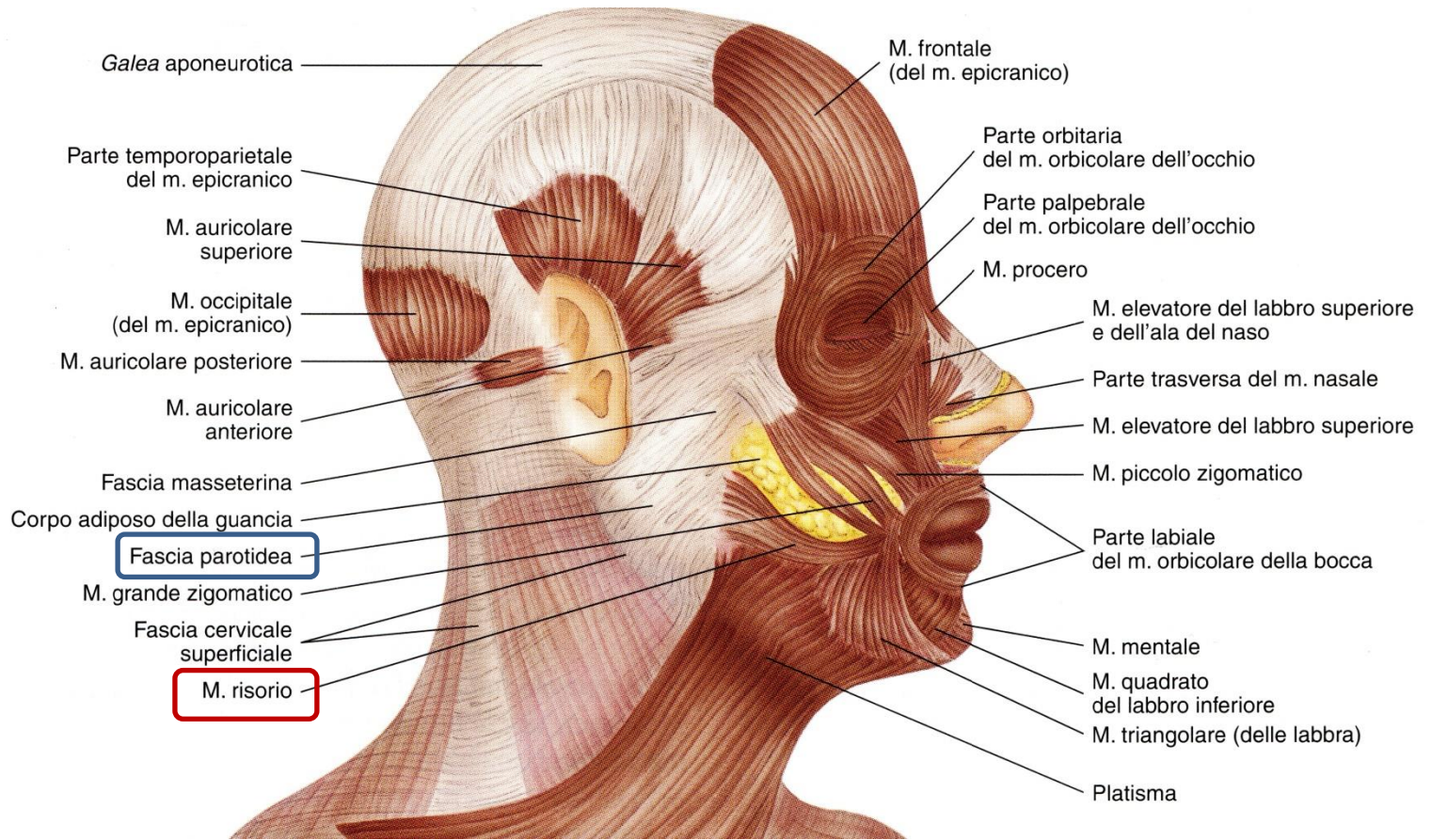
- Muscoli del naso
- Muscoli delle palpebre
- Muscoli del padiglione auricolare
- **Muscoli della bocca**



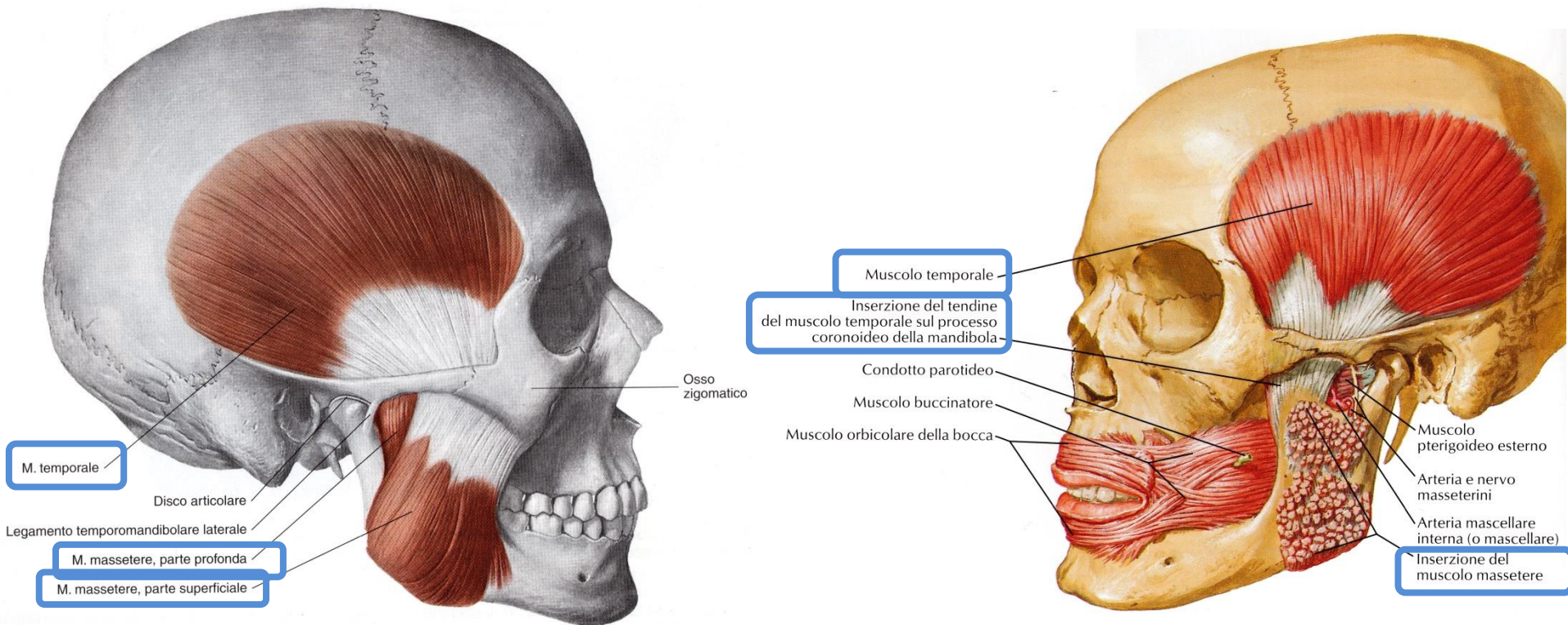
Muscolo buccinatore

Rafe pterigo-mascellare





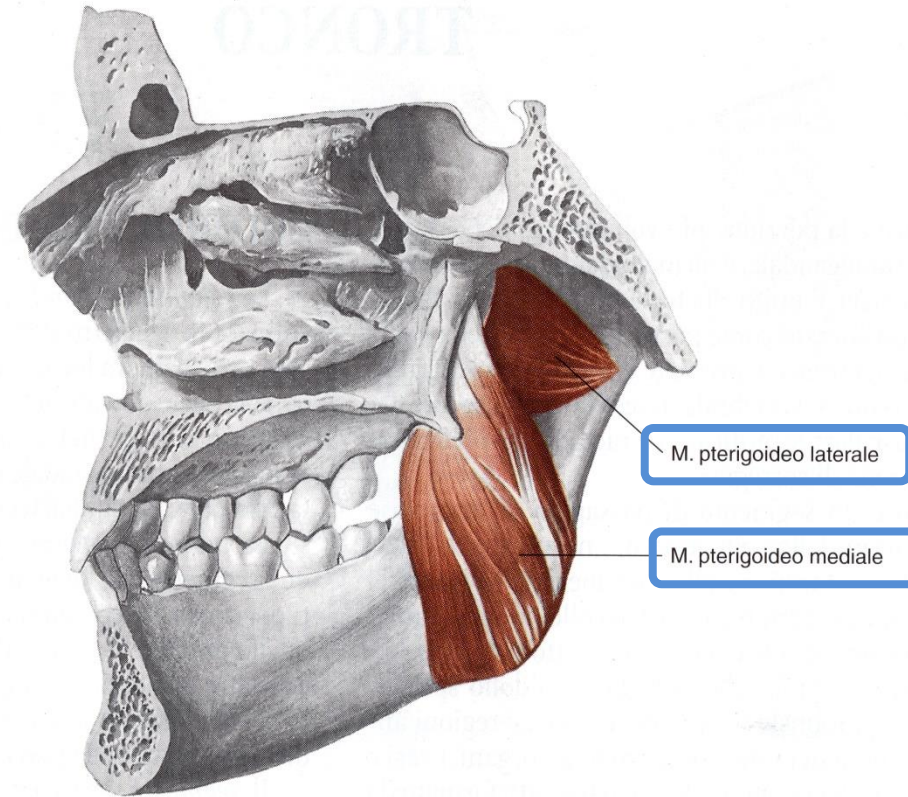
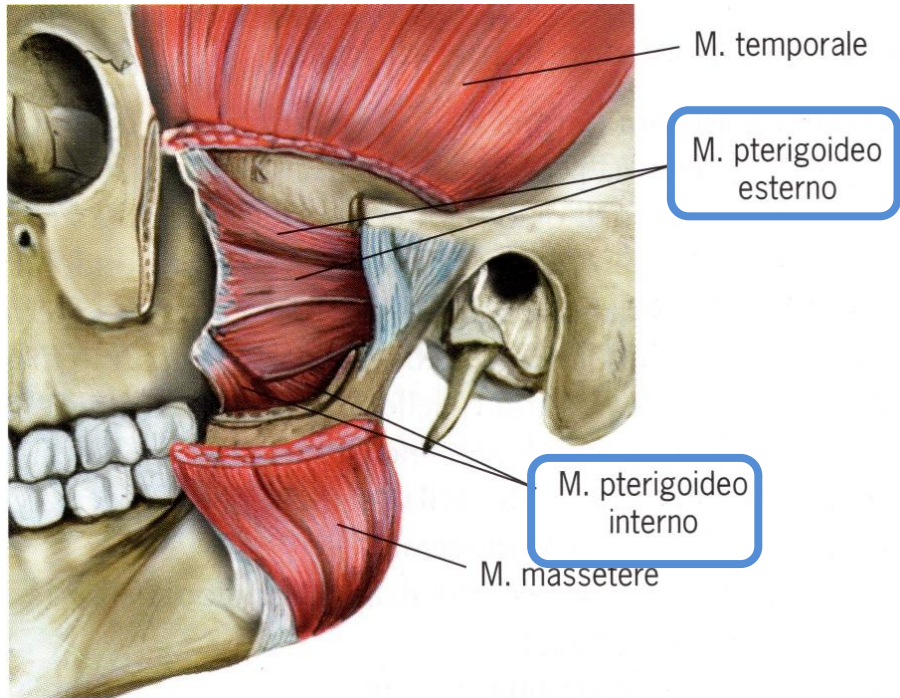
Muscoli MASTICATORI



Muscolo massetere: innalzamento e lateralità (tronco anteriore del nervo mandibolare-V)

Muscolo temporale: innalza la mandibola in sinergia con il massetere (rami profondi del tronco anteriore del mandibolare-V)

Muscoli MASTICATORI

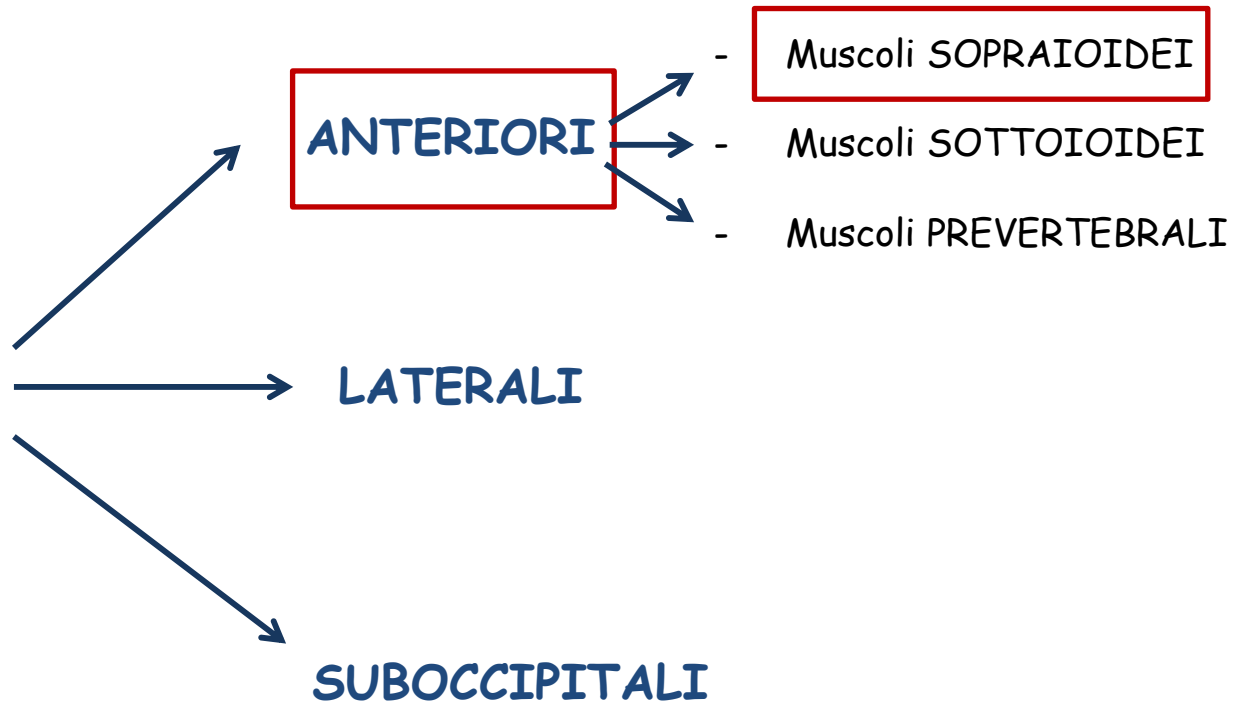


Muscolo pterigoideo interno: innalza la mandibola (in sinergia con gli esterni la portano in avanti, se contratti contemporaneamente la mandibola si sposta di lato) (mandibolare)

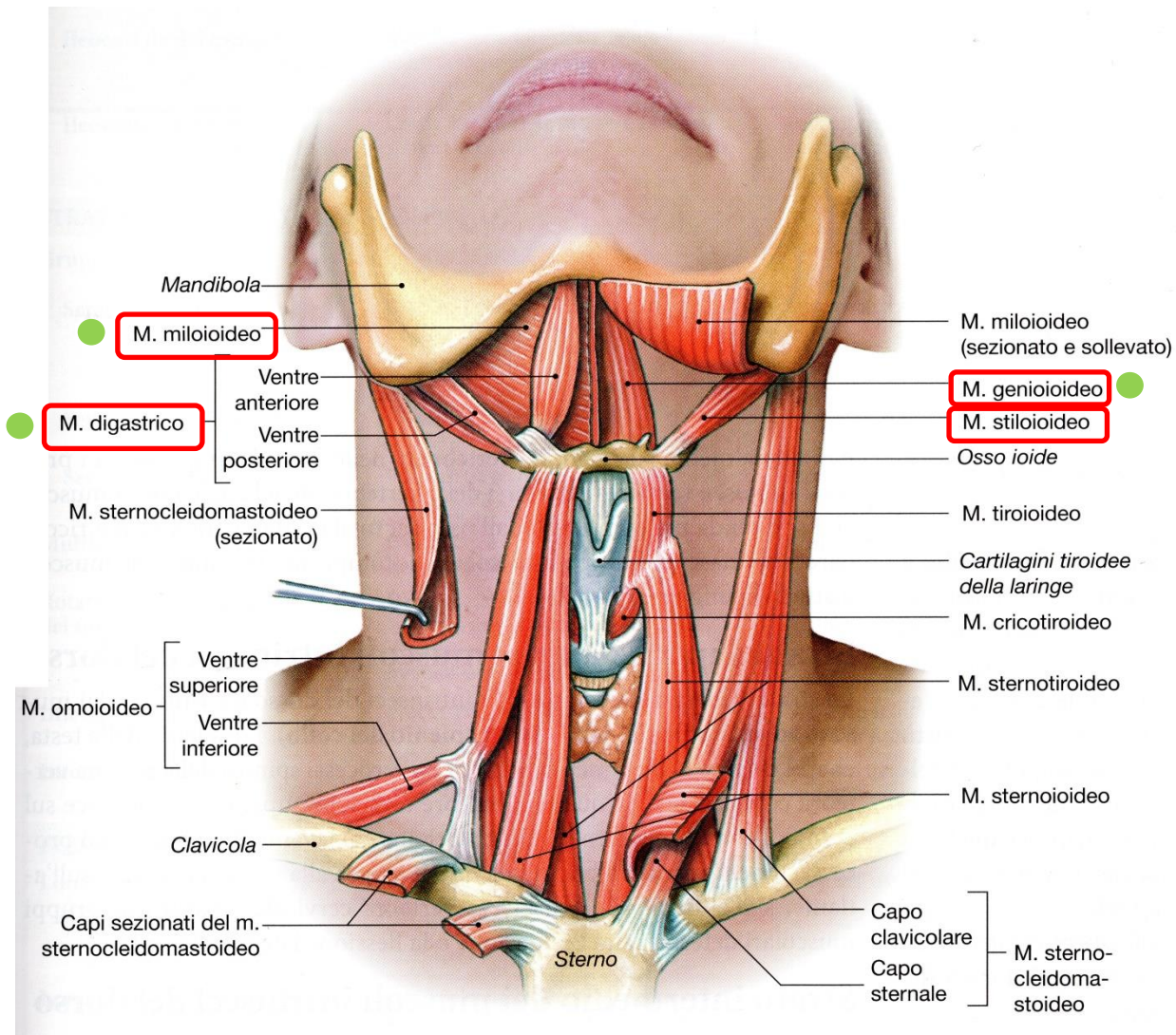
Muscolo pterigoideo esterno: proietta in avanti la mandibola e contribuisce ad abbassarla (ramo del tronco anteriore del mandibolare)

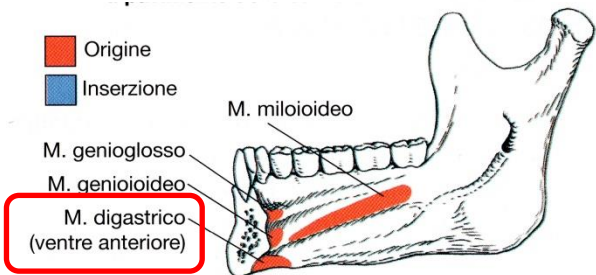
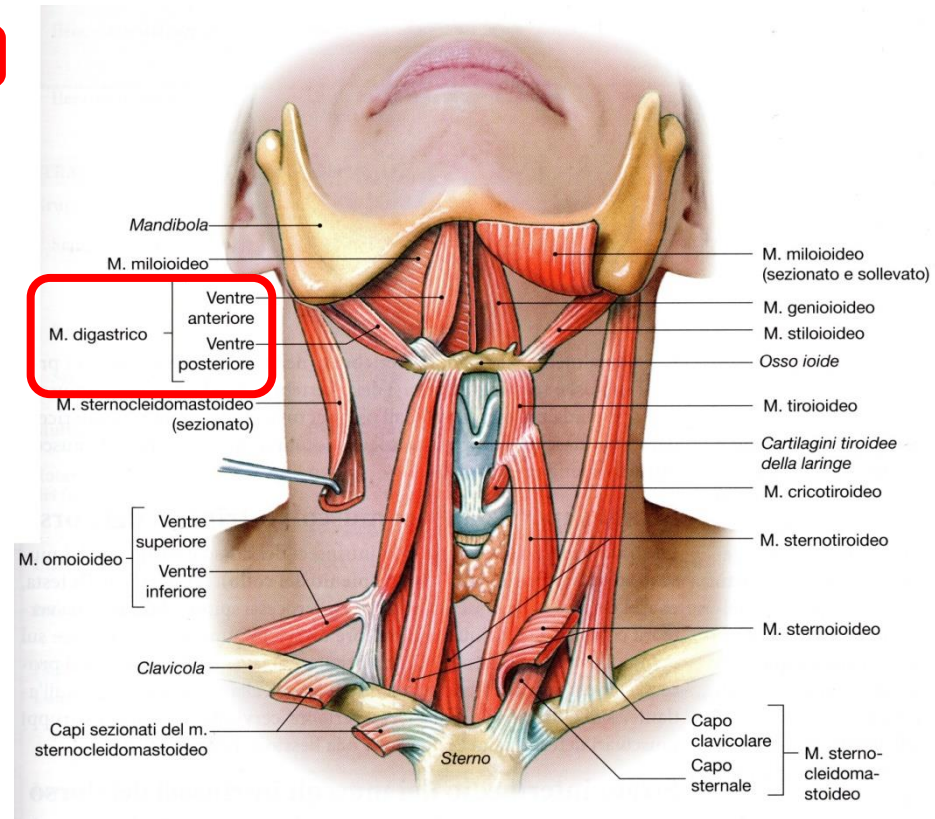
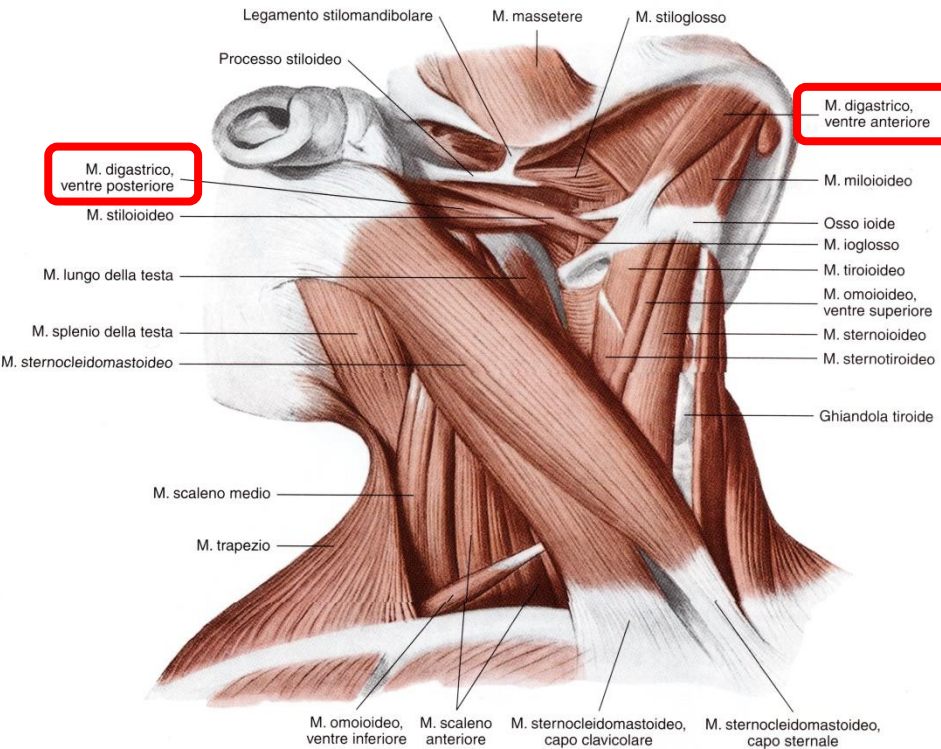
MUSCOLI del COLLO

In rapporto alla
posizione rispetto
al RACHIDE

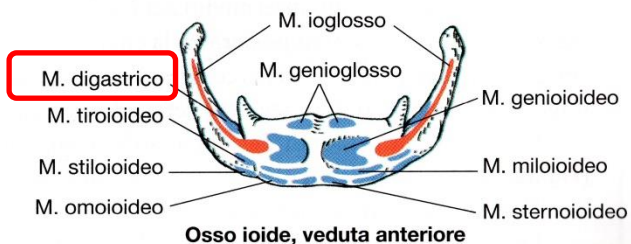


MUSCOLI SOPRAIOIDEI



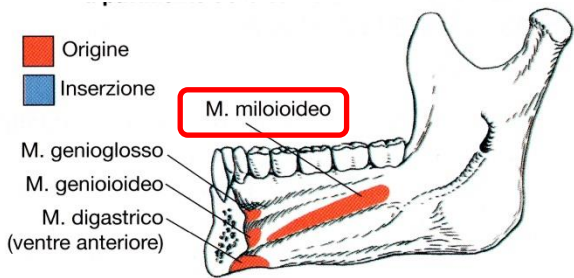
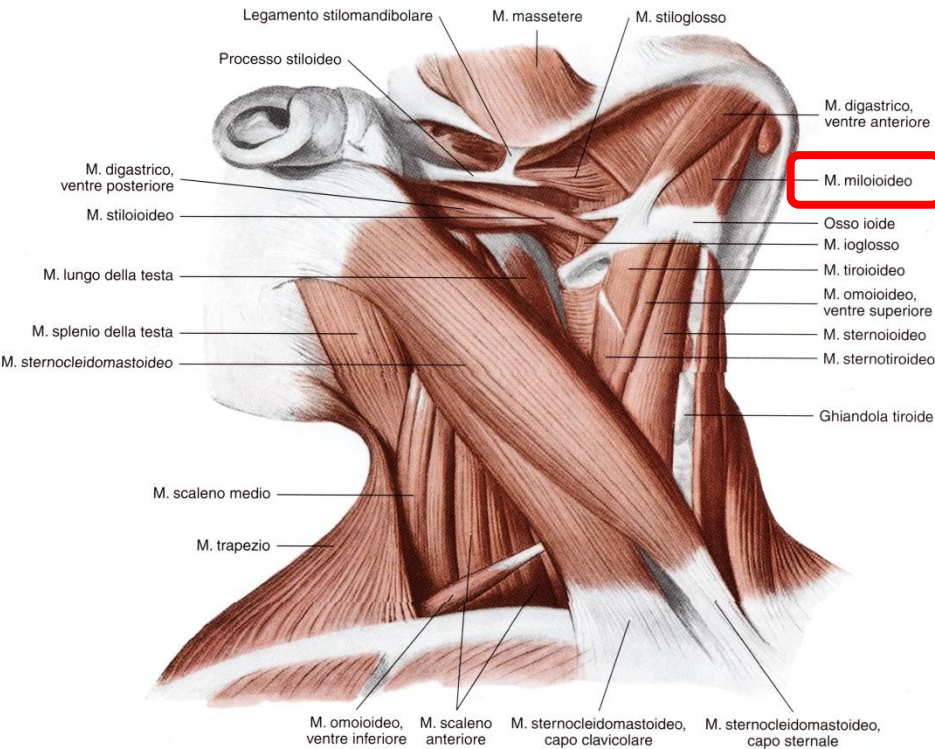


Mandibola, veduta mediale del ramo di sinistra

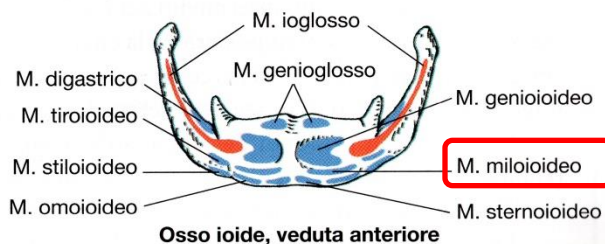


Osso ioide, veduta anteriore

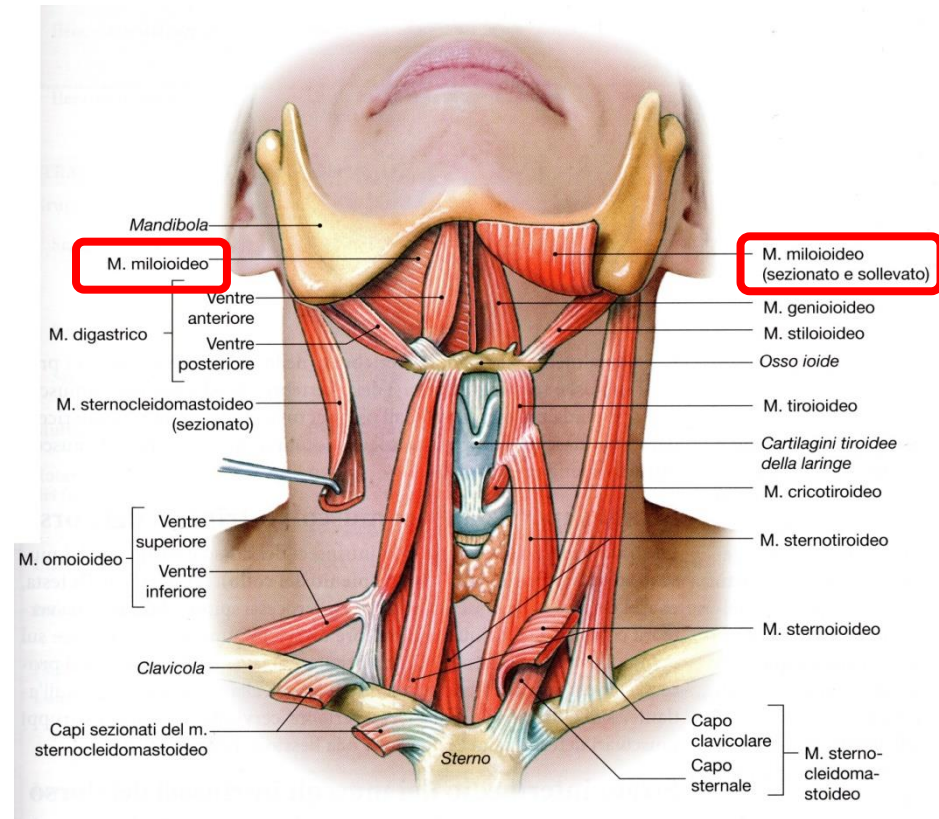
Muscolo DIGASTRICO: innalza l'osso ioide; osso ioide fisso abbassa la mandibola; osso ioide e mandibola fissi flessione testa e collo (ventre posteriore-nervo faciale; ventre anteriore-nervo miloioideo)



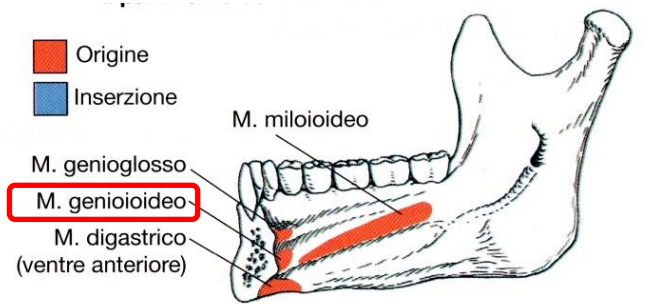
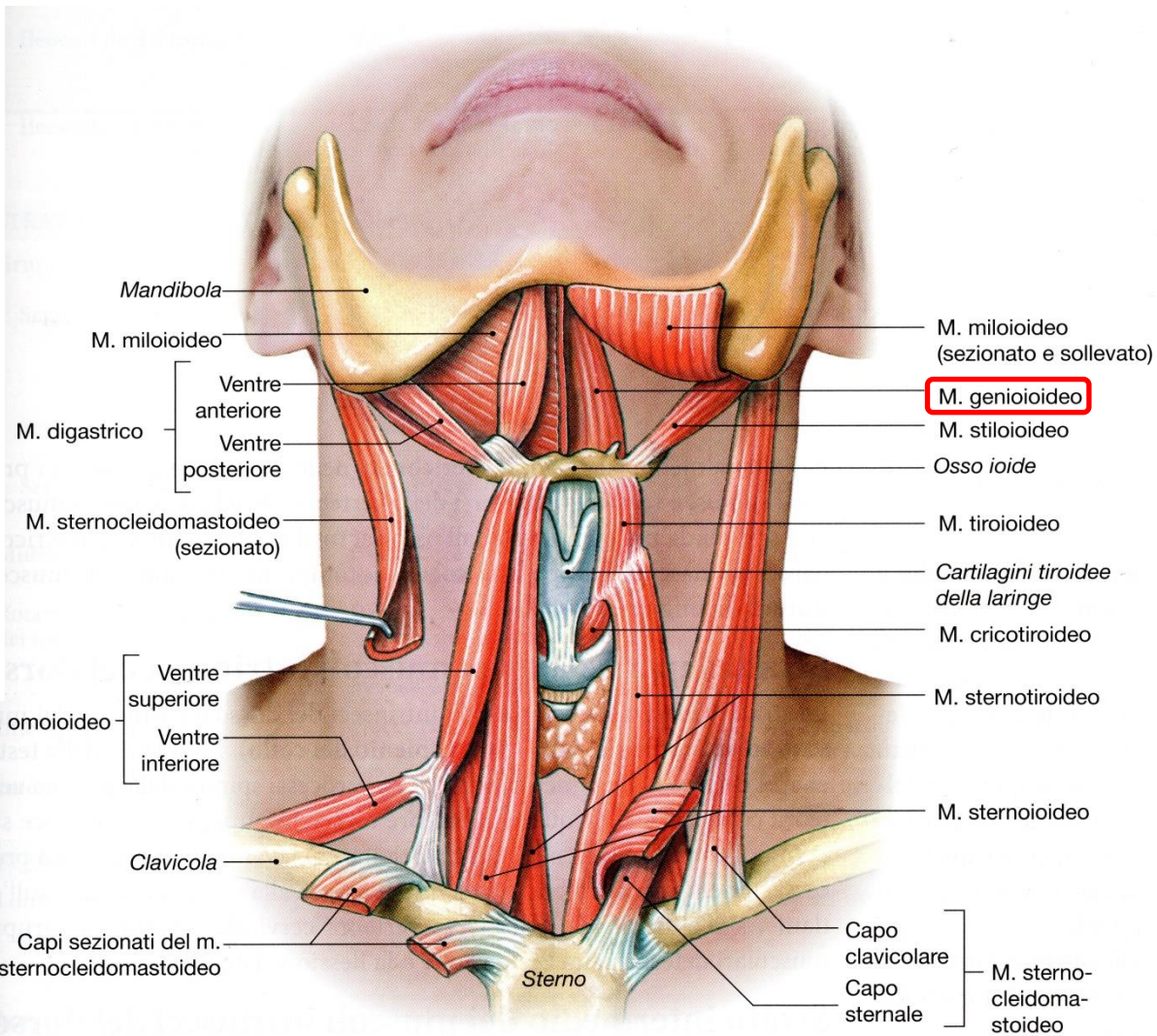
Mandibola, veduta mediale del ramo di sinistra



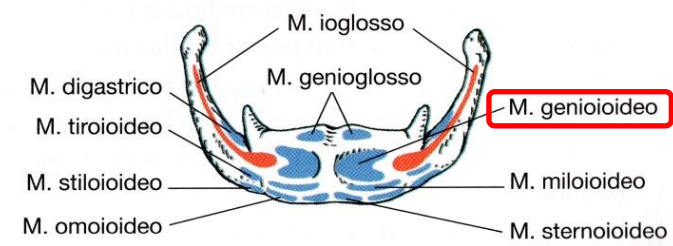
Ossio ioide, veduta anteriore



Muscolo MILOIOIDEO: osso ioide fisso abbassa la mandibola; osso ioide e mandibola fissi flessione testa e collo; innalza osso ioide e pavimento cavità buccale durante la deglutizione; osso ioide e mandibola fissi flessione testa e collo (nervo miloioideo)



Mandibola, veduta mediale del ramo di sinistra



Osso ioide, veduta anteriore

Muscolo GENIOIOIDEO: innalza l'osso ioide; osso ioide fisso abbassa la mandibola; osso ioide e mandibola fissi flessione testa e collo (primo nervo spinale cervicale)