

MEDICINA E
PATOLOGIA ORALE

Pazienti Special
Needs &
Prevenzione Orale
in Oncologia

SPMO Società Italiana di
Patologia e
Medicina Orale
Friuli Venezia Giulia - Triveneto
Trieste - CENTRO DI RIFERIMENTO PER IL TRIVENETO

Lichen Planus o lesione Lichenoidi? Diagnosi differenziale





Ambulatorio di medicina e patologia orale - Università degli Studi di Trieste

Lesione ipercheratosa, indolente della mucosa geniena sinistra. Monolaterale, in prossimità di restuaro in amalgama.

Ambulatorio di medicina e patologia orale- Università degli Studi di Trieste



Lesione riscontrata durante follow up routinario. Ipercheratosi monolaterale, in prossimità di restuaro in amalgama.

Ambulatorio di medicina e patologia orale- Università degli Studi di Trieste



Ambulatorio di medicina e patologia orale - Università degli Studi di Trieste





Ipercheratosi bilaterale a livello delle mucose geniene, asintomatica. Aspetto reticolare.



Ambulatorio di medicina e patologia orale- Università degli Studi di Trieste

Sella edentula, food impaction, ipercheratosi.



Lesione ipercheratosica bilaterale della mucosa geniena e del dorso linguale.







21 anni. Ipercheratosi e lesioni eritematose della mucosa aderente. Eritema gengivale lineare. Ingenti quantità di placca.



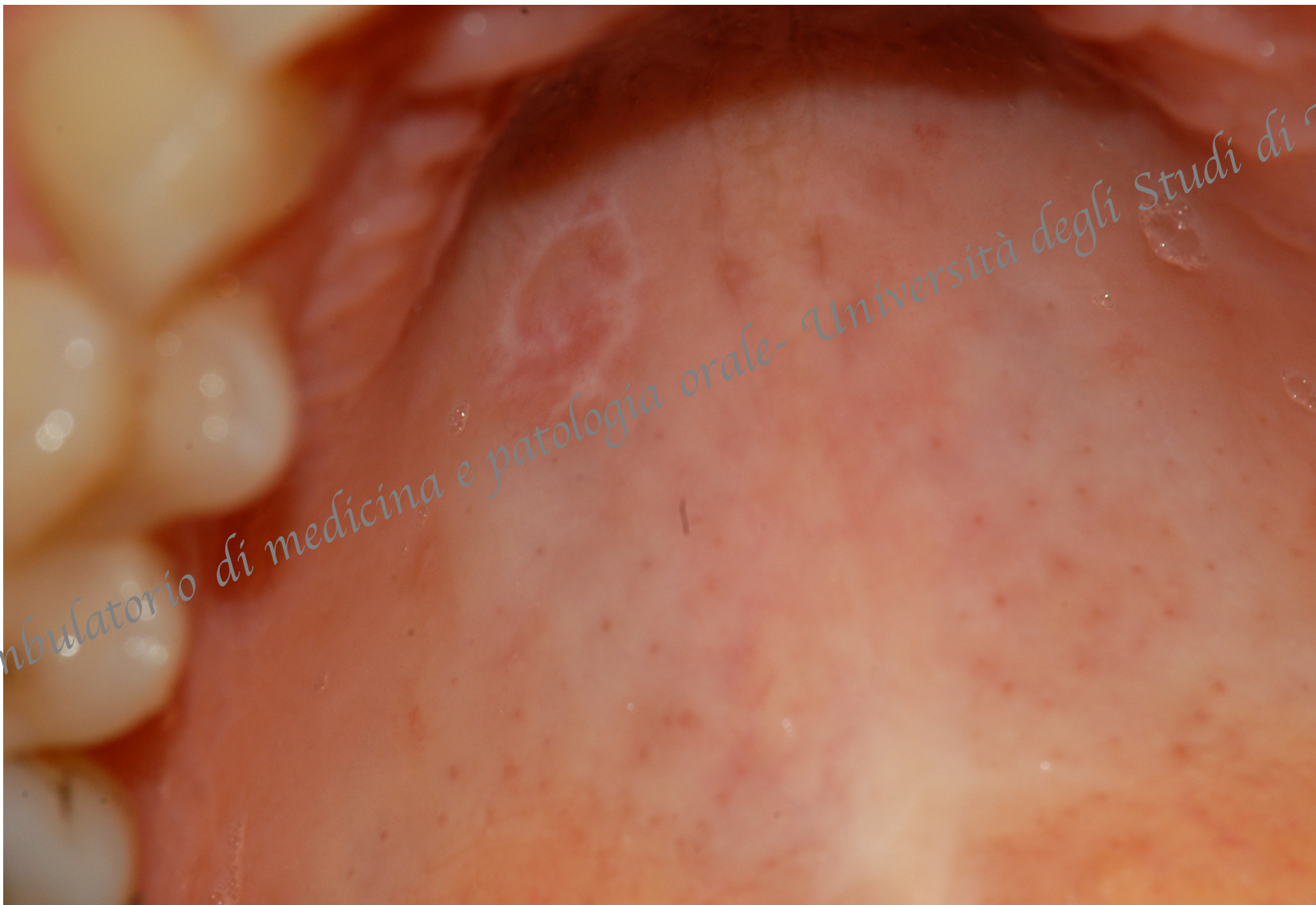
Ambulatorio di medicina e patologia orale - Università degli Studi di Trieste

Quadro regredito dopo igiene professionale



Eritema gengivale lineare. Non responsivo a igiene ambulatoriale. Esame istologico negativo per Lichen Planus. Eritema Lineare da ACE-inibitori.

Ambulatorio di medicina e patologia orale- Università degli Studi di Trieste



Lesione isolata del palato duro. Lieve bruciore. Mucosite psoriasica.



Ambulatorio di medicina e patologia orale - Università degli Studi di Trieste

2006- Sindrome linfoproliferativa acuta a precursori B. Trapianto eterologo di midollo osseo.

2008- Trisma e lesioni lichen-planus-like.

Graft versus host Disease



2012

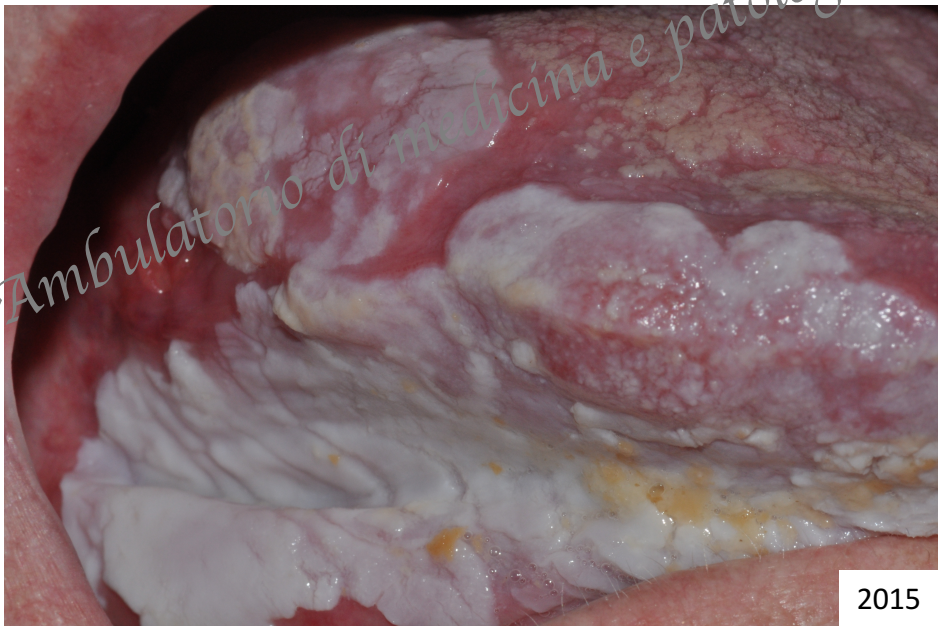


2013

Ambulatorio di medicina e patologia orale - Università degli Studi di Trieste



2014



2015

Lesioni ipercheratosiche e verrucose con aumento progressivo della dimensione.

Leucoplachia proliferativa verrucosa.